



eau
seine
NORMANDIE



Projet de SAGE Bassée-Voulzie :

Périmètre et enjeux



ENSEMBLE
DONNONS
vie à l'eau

Agence de l'eau



eau
seine
NORMANDIE

Périmètre du SAGE

- * Bassin versant de la Seine confluence Aube → confluence Yonne
=> Seine et ses affluents (Noxe, Voulzie, Auxence, Ardusson, Orvin)
- * 34 masses d'eau rivières
- * 500 km de cours d'eau
- * 1 710 km²

Bassée Voulzie : 153 communes, 4 départements et 3 régions



* 3 régions (Ile-de-France, Champagne-Ardenne, Bourgogne)

* 4 départements : Seine-et-Marne (46% de la surface), Aube (41%), Marne (8%), Yonne (5%)

* 153 communes

* 120 000 habitants

ENSEMBLE
DONNONS
vie à l'eau

Agence de l'eau

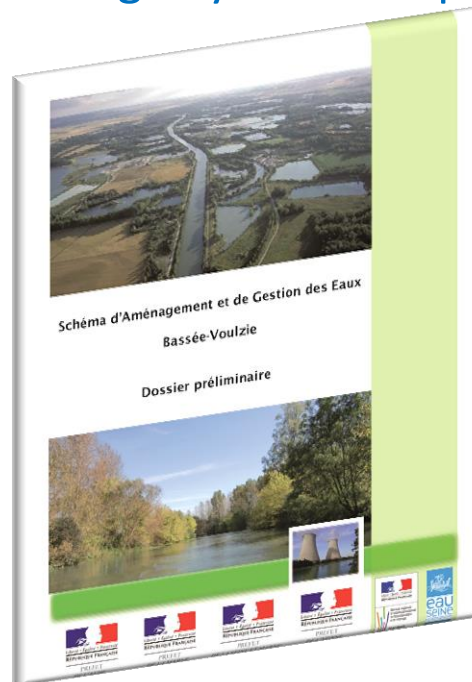


**eau
seine**
NORMANDIE

Enjeux du territoire

6 enjeux :

- Améliorer la qualité des eaux
- Restaurer la fonctionnalité des cours d'eau
- Restaurer les zones humides et préserver les prairies naturelles inondables
- Réduire les inondations
- Préserver les eaux souterraines
- Gérer les conflits d'usage ayant un impact sur la ressource



ENSEMBLE
DONNONS
VIE à L'eau

Agence de l'eau



Enjeux du territoire : améliorer la qualité des eaux

eau
seine
NORMANDIE

- Qualité des cours d'eau (30 masses d'eau) :

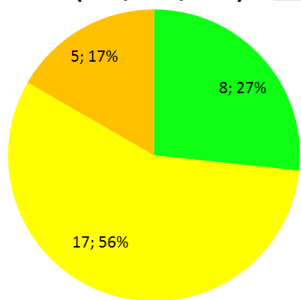
Bassée Voulzie : Qualité des eaux superficielles, état des lieux écologique 2010-2011



PARAMETRES DECLASSANTS

- dia : diatomés
- inv : invertébrés
- poi : poissons
- PO4 : phosphates
- PTO : phosphore total
- NH4 : ammonium
- NO2 : nitrites
- NO3 : nitrates
- COD : carbone organique
- O2 dissous, Satur O2, DBO5 : bilan oxygène

Etat écologique du
SDAGE
(01/10/15)



ensemble
DONNONS
vie à l'eau

Agence de l'eau

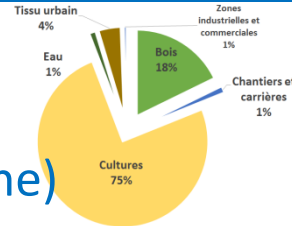


eau
seine
NORMANDIE

Enjeux du territoire : améliorer la qualité des eaux

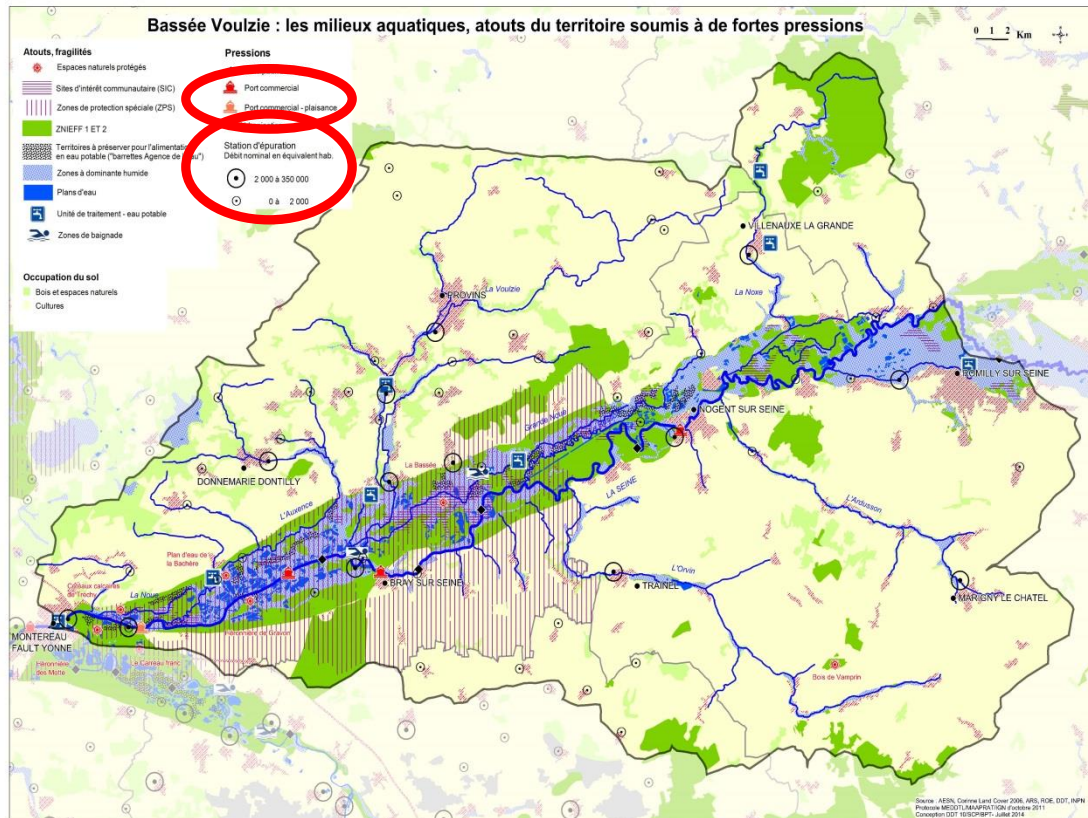
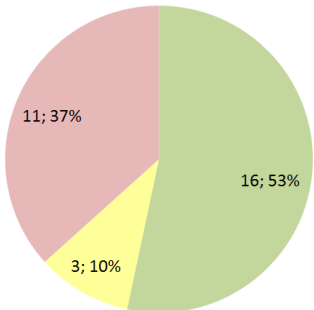
• Qualité = reflet des pressions :

- Agriculture intensive
- Sites industriels (Nogent, Provins, Montereau-Fault-Yonne)
- Stations d'épuration des collectivités



⇒ Enjeu du SAGE = concilier activités/usages et qualité des eaux

Objectif écologique
du SDAGE
(01/10/15)



ensemble
DONNONS
vie à l'eau

Agence de l'eau



Enjeux du territoire : restaurer la fonctionnalité des cours d'eau

eau
seine
NORMANDIE

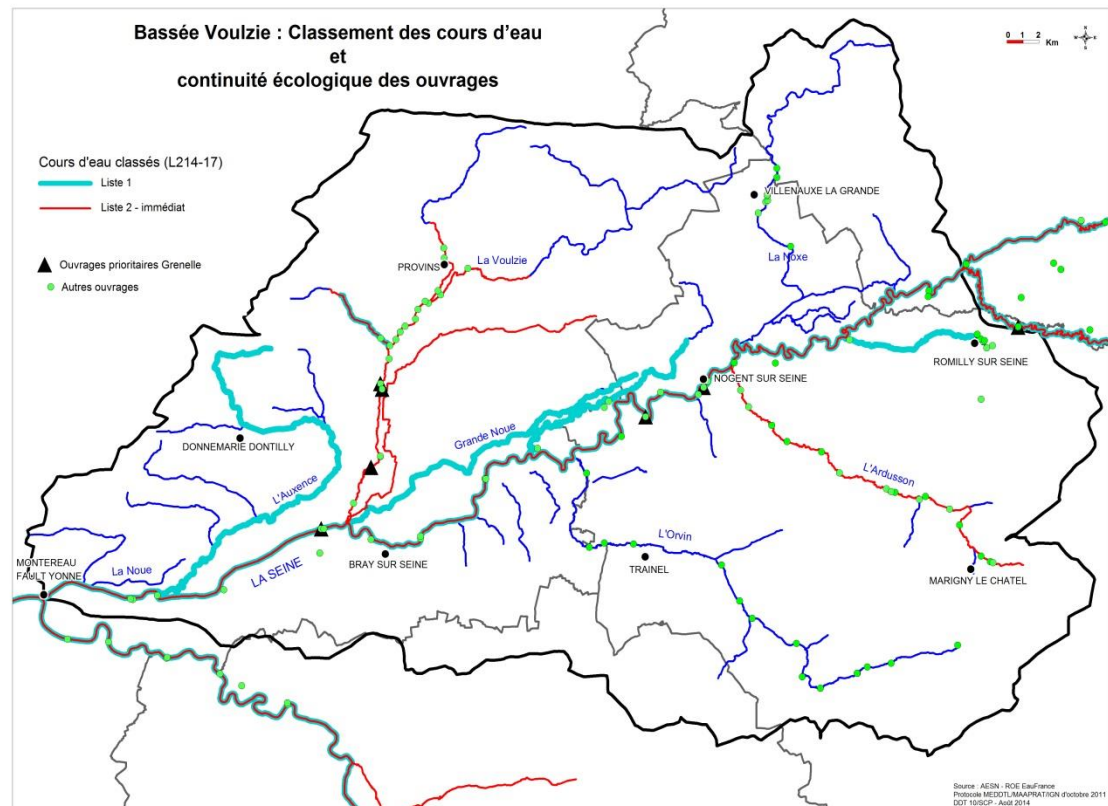
- Seine : artificialisation (navigation)
- Affluents : fonctionnalité perturbée :
 - Rectification - recalibrage
 - Cloisonnement de la rivière par les ouvrages hydrauliques



⇒ Enjeu du SAGE = concilier activités/usages et fonctionnalité des rivières



Fontaine-Mâcon



ENSEMBLE
DONNONS
VIE à L'eau

Agence de l'eau

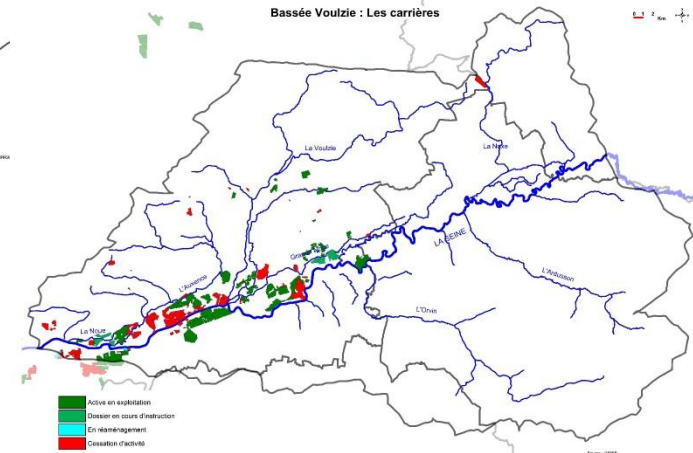
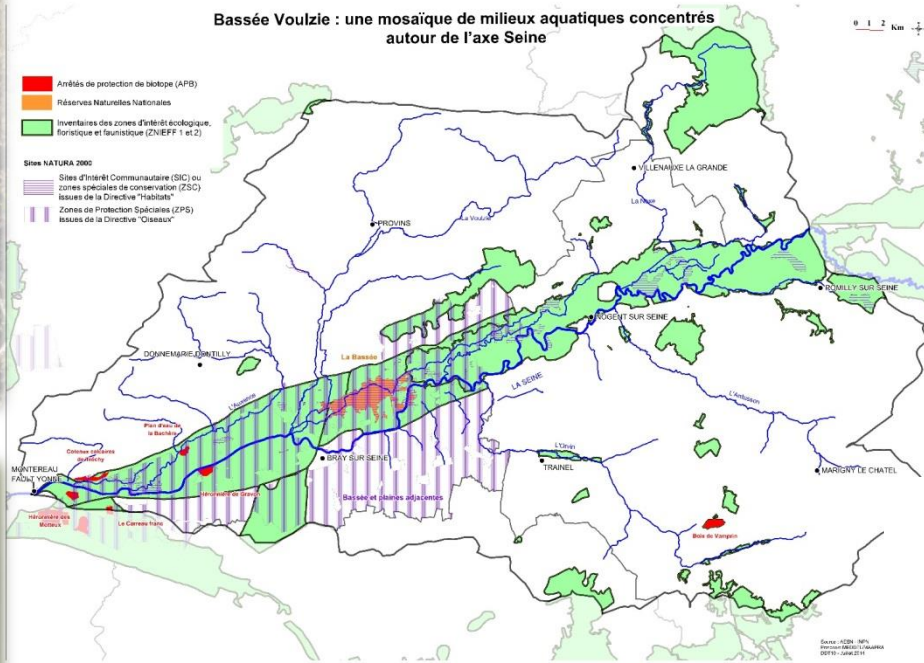


Enjeux du territoire : préserver et restaurer les milieux humides

eau
seine
NORMANDIE

- Reconnaissance nationale de l'intérêt écologique de la Bassée

⇒ Enjeu du SAGE = concilier activités humaines et préservation des milieux humides

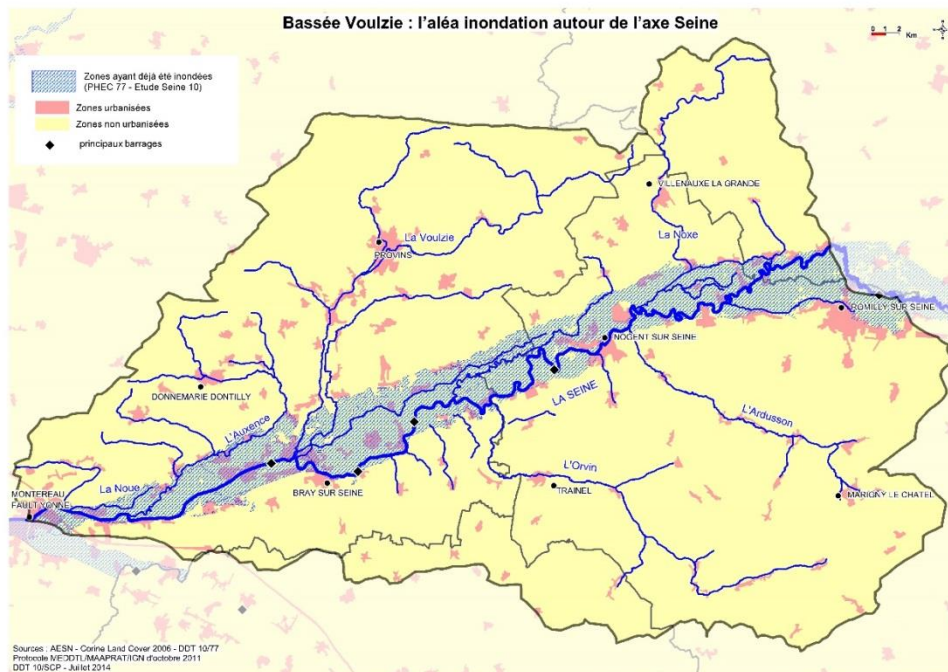




eau
seine
NORMANDIE

Enjeux du territoire : réduire les inondations et la vulnérabilité du territoire

- Enjeu stratégique : réduire les inondations (et impacts) dans l'agglomération parisienne (stockage dans les zones humides de la plaine alluviale).
 - Projet de ralentissement dynamique des crues dans la Bassée (EPTB Seine Grands Lacs)
- ⇒ Enjeu du SAGE = concilier activités humaines (urbanisation...) et réduction des inondations et de la vulnérabilité



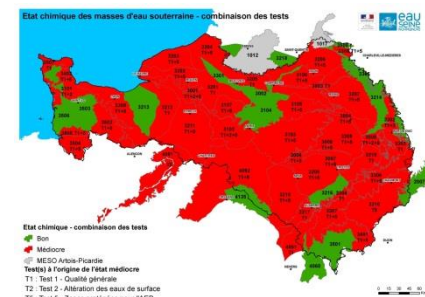
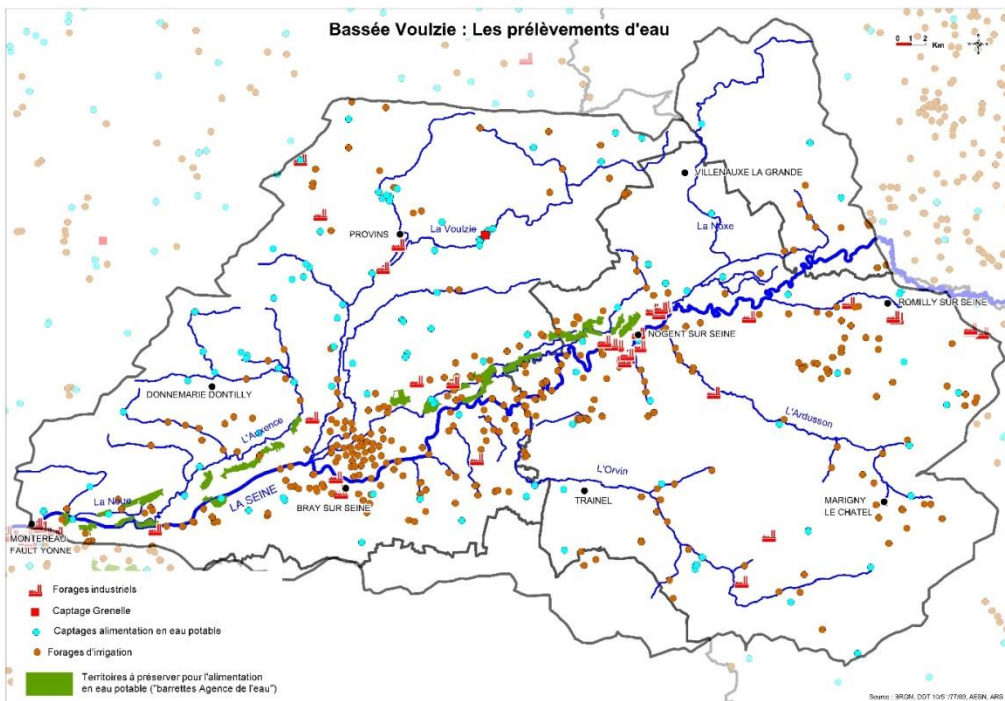
Risque = aléa x vulnérabilité



Enjeux du territoire : préserver les eaux souterraines pour l'alimentation en eau potable

eau
seine
NORMANDIE

- Enjeu fort en qualité et quantité :
 - Alluvions de la Bassée = ressource stratégique (dégradation générale de la qualité, tensions quantitatives)
 - Dépasse les limites du périmètre du SAGE (sources de la Voulzie = 10 % de la consommation en eau de Paris)
- ⇒ Enjeu du SAGE = concilier activités humaines et préservation d'une eau potable de qualité en quantité suffisante



ENSEMBLE
DONNONS
vie à l'eau

Agence de l'eau



Enjeux du territoire : gérer les conflits d'usage ayant un impact sur la ressource

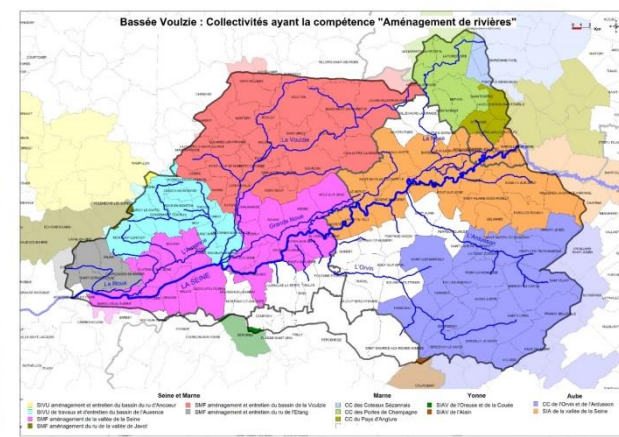
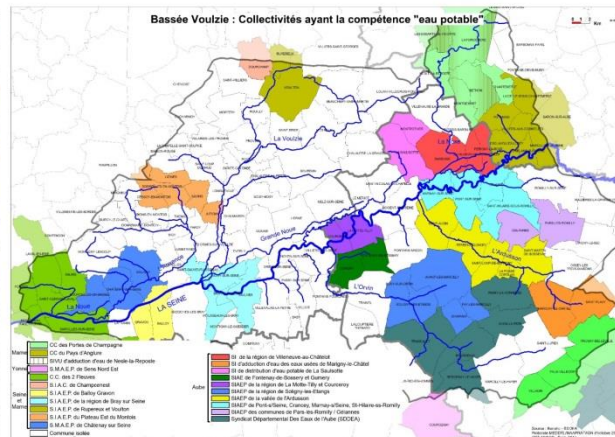
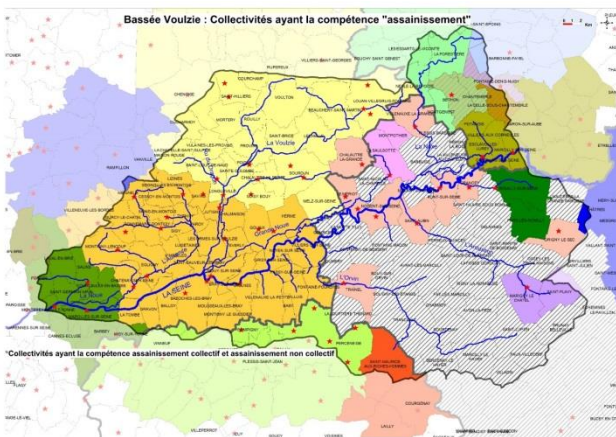
eau
seine
NORMANDIE

- Enjeux importants sur le territoire, qui nécessitent de concilier activités/usages et préservation de la qualité, des cours d'eau, des zones humides, des inondations...
- Territoire sur 2 régions, avec une maîtrise d'ouvrage morcelée

⇒ Nécessité de mettre en place une gouvernance locale :

⇒ Document de référence : SAGE

⇒ Instance de concertation : Commission Locale de l'Eau (CLE)





eau
seine
NORMANDIE



ENSEMBLE
DONNONS
VIE à L'eau

Agence de l'eau