



Plan
Territorial
Actions
Prioritaires

Le PTAP Seine-Amont 2013-2018 REVISE



Seine-Amont

2013-2018



PTAP Seine-Amont 2013-2018



eau
seine
NORMANDIE

- Principes d'identification des actions prioritaires PTAP (PTAP initial et révisé)

- Proposition de PTAP révisé

- Articulation avec les priorités des services de l'Etat

ENSEMBLE
DONNONS
VIE à L'eau

Agence de l'eau



eau
seine
NORMANDIE

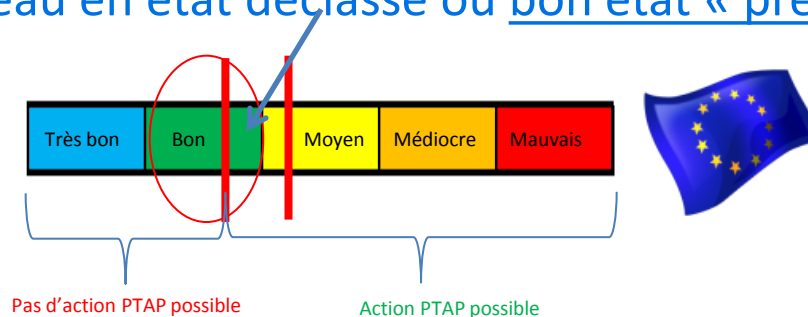
Grands principes d'identification des priorités PTAP (initial et révisé)

Une action est prioritaire PTAP si elle permet de :

- respecter les exigences réglementaires
 - STEP : mise aux normes DERU > 2000 EH
 - Captages : Grenelle et cas prioritaires du SDAGE
 - Ouvrages (continuité) : Grenelle et classement des cours d'eau (liste 1 et 2)



- reconquérir le (très) bon état => priorités uniquement pour les masses d'eau en état déclassé ou bon état « précaire »



- se concentrer sur les urgences => priorités uniquement pour les masses d'eau en objectif d'atteinte du bon état en 2015 ou 2021

ENSEMBLE
DONNONS
VIE à L'eau

Agence de l'eau



eau
seine
NORMANDIE

Cadre de la révision à mi-parcours par le siège

- Révision a minima
- Révision principalement pour mettre en cohérence le PTAP avec le programme de mesures 2016-2021

ENSEMBLE
DONNONS
VIE à L'eau

Agence de l'eau



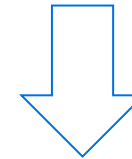
**eau
seine**
NORMANDIE

Du PdM au PTAP révisé

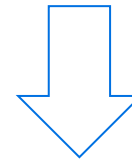
*Hors DCE
(curatif AEP)*

PTAP 2013-2018
(élaboré en 2012)

**Actions
complémentaires
(réglementaires
ou non)**
(élaboré en 2014-2015)

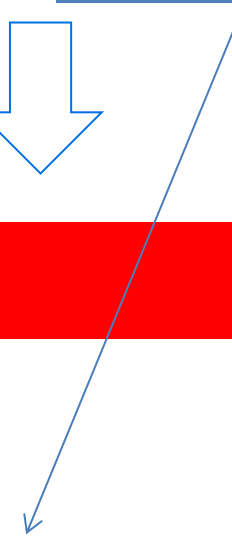


PdM 2016-2021
(élaboré en 2014-2015)



*Hors DCE
(curatif AEP)*

PTAP 2013-2018 révisé
(élaboré en 2015)



ENSEMBLE
DONNONS
VIE à L'eau

Agence de l'eau

PTAP Seine-Amont 2013-2018



eau
seine
NORMANDIE

- Principes d'identification des actions prioritaires PTAP (PTAP initial et révisé)

- Proposition de PTAP révisé

- Articulation avec les priorités des services de l'Etat

ENSEMBLE
DONNONS
VIE à L'eau

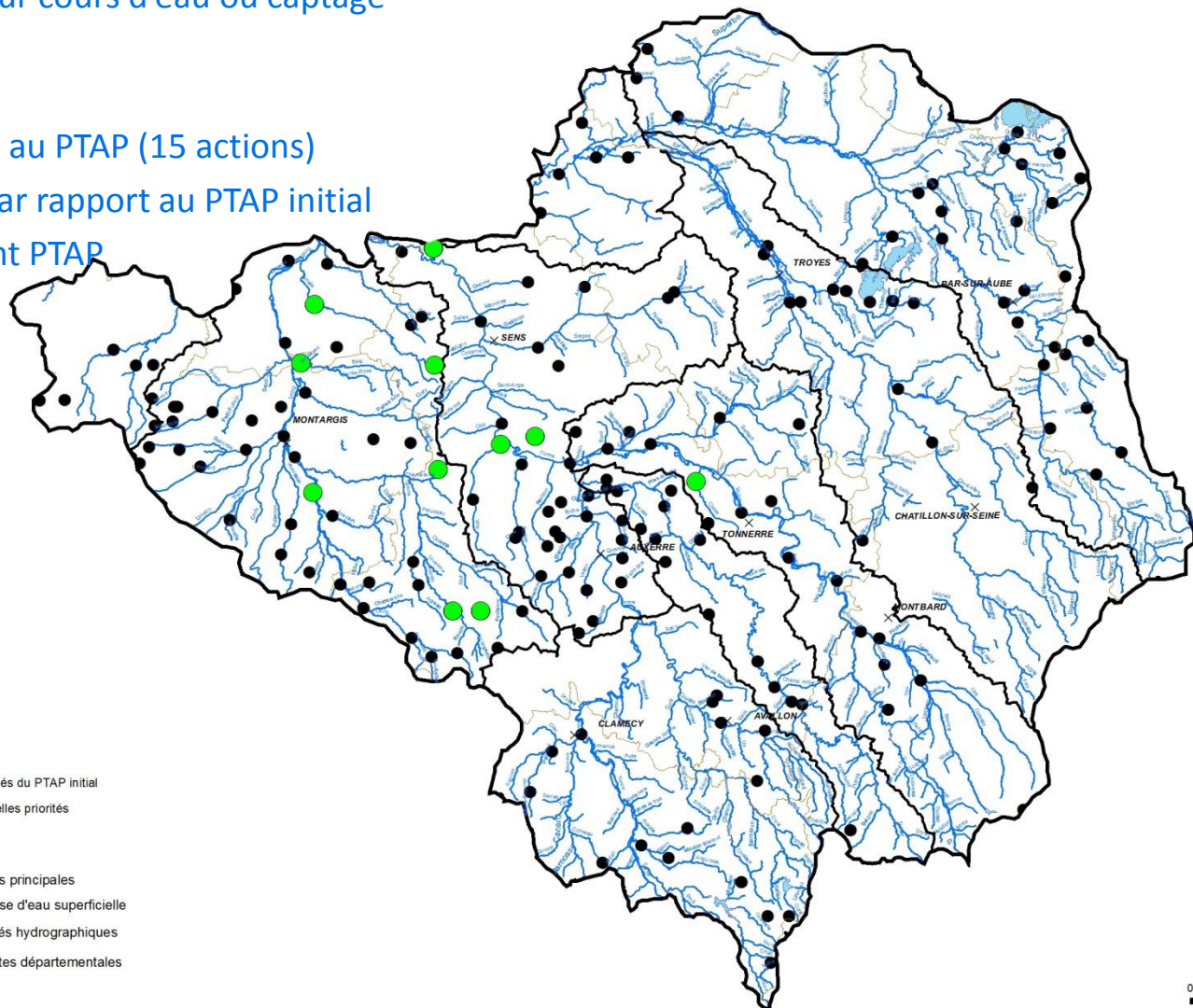
Agence de l'eau



eau
seine
NORMANDIE

Assainissement domestique - Stations d'épuration

- Critères : STEP sur masse d'eau en état écologique déclassé avec délai d'atteinte du bon état en 2015 ou 2021, dont les travaux sont prévus d'ici fin 2018 pour :
 - Actions liées à la réglementation (DERU, mise en demeure)
 - Priorités 1 et 2 des contrats
 - Impact sanitaire sur cours d'eau ou captage
- Résultats :
 - 11 STEP rajoutées au PTAP (15 actions)
 - Soit 6 % en plus par rapport au PTAP initial
 - 30 % des STEP sont PTAP



ENSEMBLE
DONNONS
VIE à L'eau

Agence de l'eau



eau
seine
NORMANDIE

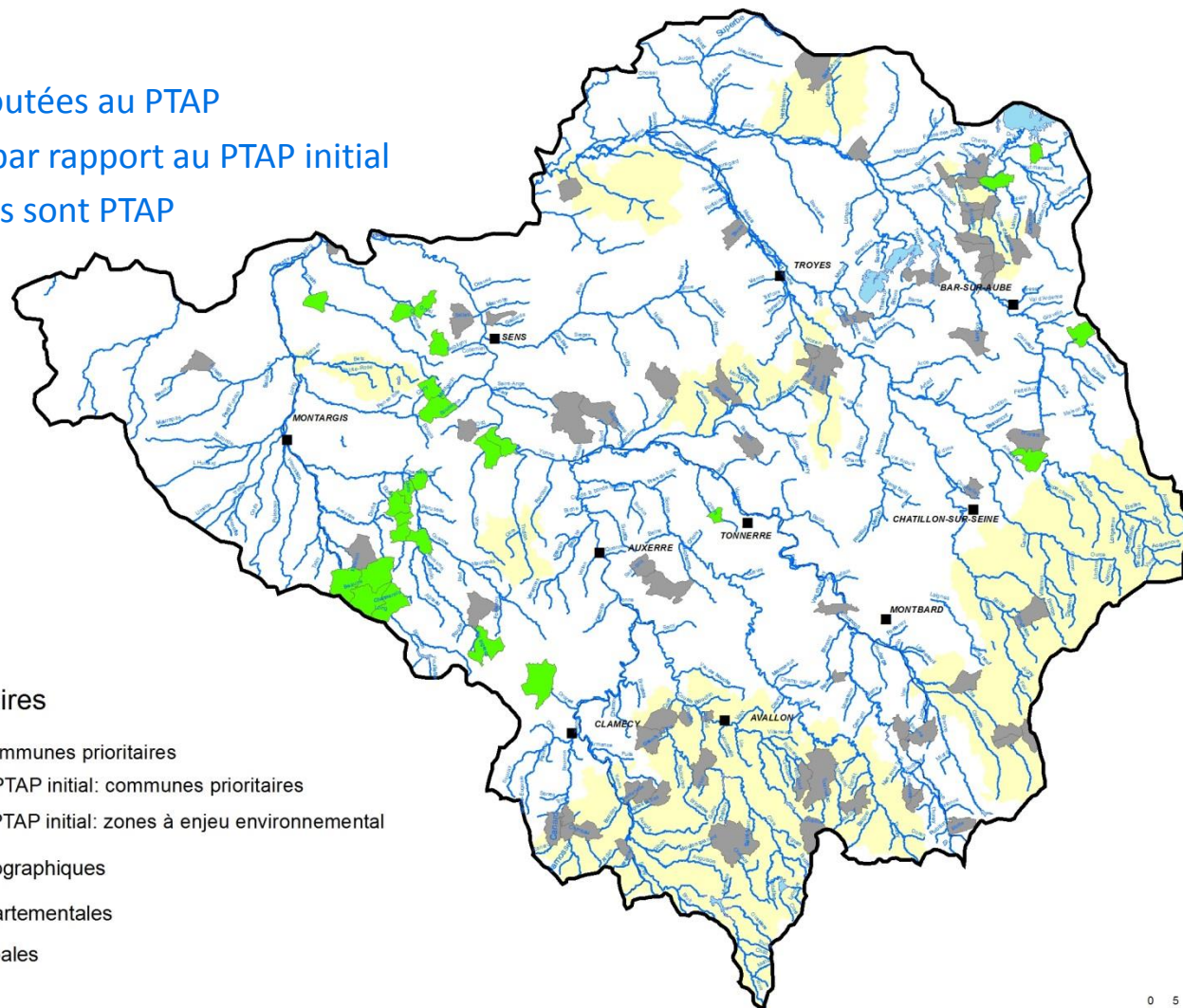
Assainissement domestique - Communes sans STEP

- Critères : communes sur masse d'eau en état écologique déclassé avec délai d'atteinte du bon état en 2015 ou 2021, dont les travaux sont prévus d'ici fin 2018 pour :

- Priorités 1 et 2 des contrats
- Impact sanitaire sur cours d'eau ou captage

- Résultats :

- 25 communes rajoutées au PTAP
- Soit 35 % en plus par rapport au PTAP initial
- 8 % des communes sont PTAP



Légende

Actions prioritaires

- Nouvelles communes prioritaires
- Priorités du PTAP initial: communes prioritaires
- Priorités du PTAP initial: zones à enjeu environnemental
- Unités hydrographiques
- Limites départementales
- Villes principales

ENSEMBLE
DONNONS
VIE à L'eau

Agence de l'eau



eau
seine
NORMANDIE

Assainissement des activités économiques - Polluants classiques

- Critères :

- Sites industriels sur masse d'eau en état écologique déclassé avec délai d'atteinte du bon état en 2015 ou 2021, dont les travaux sont prévus d'ici fin 2018 avec impact sur la qualité
- Secteurs d'activité bénéficiant d'un contrat thématique (garages, vinicole...), d'une opération collective thématique (peinture, CNAMS...), d'une note de doctrine (pressings, VHU, centrales à béton, peinture, imprimeries hors méthanisation) et pour les carrières : sites dont la pollution impacte la qualité des eaux

(ajout des nouvelles priorités au fil de l'eau pour tenir compte de la spécificité du monde industriel)

ENSEMBLE
DONNONS
VIE à L'eau

Agence de l'eau



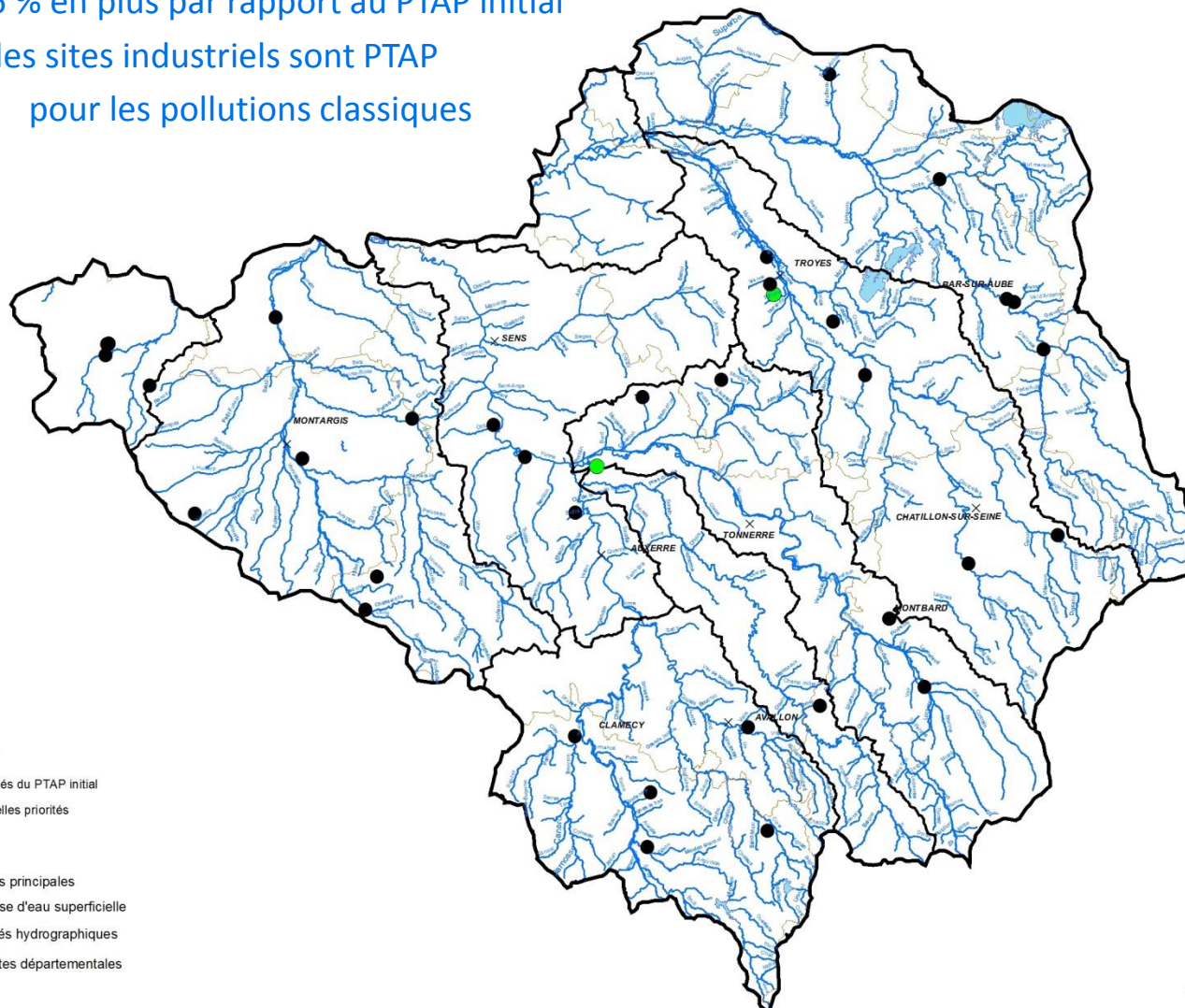
**eau
seine
NORMANDIE**

Assainissement des activités économiques - Polluants classiques

(ajout des nouvelles priorités au fil de l'eau pour tenir compte de la spécificité du monde industriel)

• Résultats :

- 2 sites industriels rajoutés au PTAP
- Soit 6 % en plus par rapport au PTAP initial
- 7 % des sites industriels sont PTAP pour les pollutions classiques



légende

- Priorités du PTAP initial
- Nouvelles priorités

- × Villes principales
- ~ Masse d'eau superficielle
- ⊃ Unités hydrographiques
- ⊃ Limites départementales

**ENSEMBLE
DONNONS
VIE à L'eau**

Agence de l'eau

0 5 10 15 20 Km



eau
seine
NORMANDIE

Assainissement des activités économiques - Substances dangereuses

- Critères :

- Sites industriels sur masse d'eau, dont les travaux sont prévus d'ici fin 2018 avec impact sur la qualité + sites identifiés par les services de l'Etat pendant l'élaboration du PdM
- Sites identifiés comme présentant les rejets potentiels en SDE les plus importants du bassin Seine-Normandie par la modélisation de secteur réalisée au niveau bassin

(ajout des nouvelles priorités au fil de l'eau pour tenir compte de la spécificité du monde industriel)

ENSEMBLE
DONNONS
VIE à L'eau

Agence de l'eau



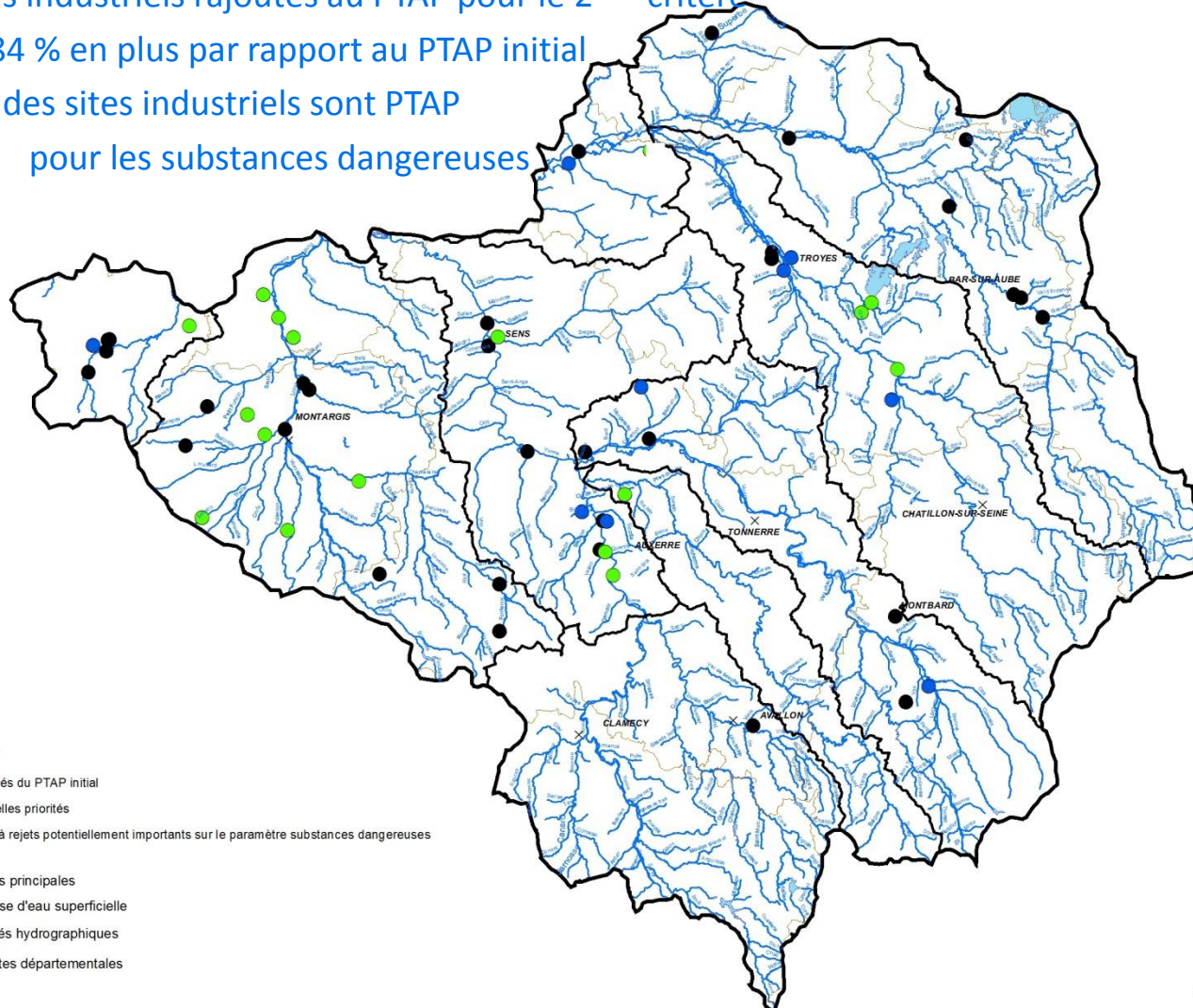
eau
seine
NORMANDIE

Assainissement des activités économiques - Substances dangereuses

(ajout des nouvelles priorités au fil de l'eau pour tenir compte de la spécificité du monde industriel)

• Résultats :

- 18 sites industriels rajoutés au PTAP pour le 1^{er} critère
- 9 sites industriels rajoutés au PTAP pour le 2^{ème} critère
- Soit 84 % en plus par rapport au PTAP initial
- 12 % des sites industriels sont PTAP pour les substances dangereuses



ENSEMBLE
DONNONS
VIE à L'eau

Agence de l'eau

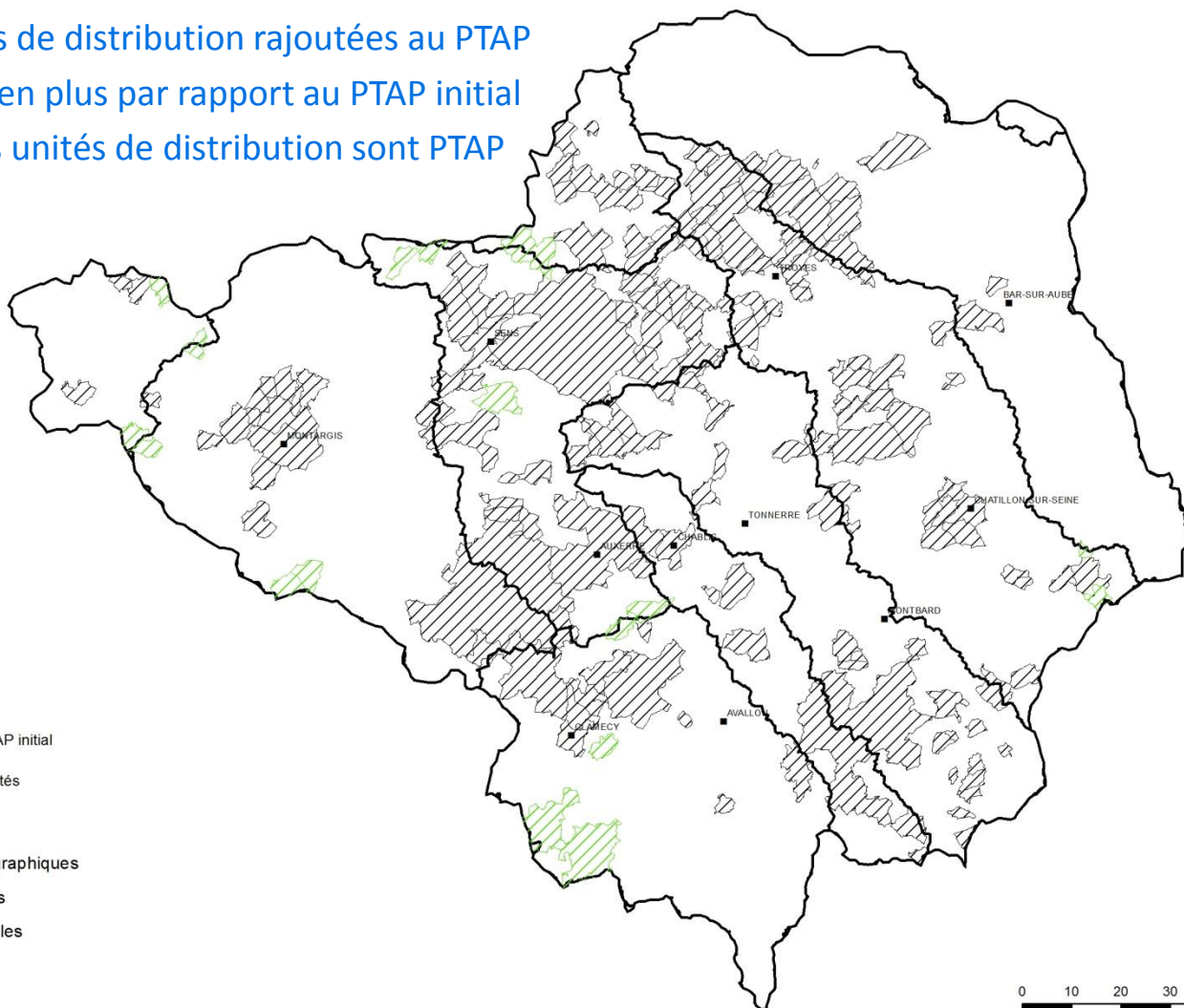
0 5 10 15 20
Km





eau
seine
NORMANDIE



Alimentation en eau potable - Sécurisation

- Critères : unités de distribution d'eau potable dont les travaux sont prévus d'ici fin 2018 pour :
 - Mise en demeure
 - Priorités 1 et 2 des contrats
- Résultats :
 - 14 unités de distribution rajoutées au PTAP
 - Soit 9 % en plus par rapport au PTAP initial
 - 22 % des unités de distribution sont PTAP



Légende

-  Priorités du PTAP initial
-  Nouvelles priorités

-  Unités hydrographiques
-  Départements
- villes principales

ENSEMBLE
DONNONS
VIE à L'eau

Agence de l'eau



eau
seine
NORMANDIE

Alimentation en eau potable – Préventif

Révision complète sur la base des nouvelles listes de captages prioritaires :

- 62 captages **Grenelle** : tous prioritaires.
- Objectif du PTAP : 100 % des programmes d'actions mis en œuvre fin 2018.
(objectif « réglementaire » = mise en œuvre des programmes d'actions fin 2012).
- Action PTAP = étude + mise en œuvre programmes d'actions.

- 79 captages **Conférence environnementale** hors Grenelle : tous prioritaires.
- Objectif du PTAP : 100 % des délimitations AAC lancées, 50 % des diagnostics lancés.
(objectif « réglementaire » = mise en œuvre des programmes d'actions fin 2021
=> lancement de l'ensemble des études fin 2018).
- Action PTAP = étude + mise en œuvre programmes d'actions.

- 279 captages **sensibles** hors Conférence environnementale hors Grenelle : tous prioritaires.
- Objectif du PTAP : 50 % des délimitations AAC lancées.
(objectif « réglementaire » = si possible mise en œuvre des programmes d'actions fin 2021).
- Action PTAP = uniquement délimitations AAC (phases suivantes si démontré que nécessaire).

- 31 captages **hors Grenelle / Conférence environnementale / sensibles** : sont prioritaires les captages prioritaires dans le PTAP initial 2013-2018, pour les actions initiées fin 2015, pour ne pas envoyer le signal d'un désengagement et d'une volatilité des priorités de l'Agence

ENSEMBLE
DONNONS
vie à l'eau

Agence de l'eau

⇒ 451 des captages sont PTAP (40 % des captages)

⇒ 9 captages du PTAP initial ne sont pas dans le PTAP révisé



eau
seine
NORMANDIE

Alimentation en eau potable – Préventif

⇒ 451 captages sont PTAP (40 % des captages)

⇒ 9 captages du PTAP initial ne sont pas dans le PTAP révisé



Légende

Captages prioritaires

- ▲ Captages Grenelle
 - ◆ Captages conférence environnementale
 - Captages sensibles
 - Captages prioritaires PTAP initial
- } Priorités conservées
■ Priorités rajoutées
■ Priorités supprimées

- Limites départementales
- Unités hydrographiques
- × Villes principales

ENSEMBLE
DONNONS
VIE à L'eau

Agence de l'eau

0 8 16 24 32
Km

PTAP Seine-Amont 2013-2018



eau
seine
NORMANDIE

- Principes d'identification des actions prioritaires PTAP (PTAP initial et révisé)
- Proposition de PTAP révisé
- Articulation avec les priorités des services de l'Etat

ENSEMBLE
DONNONS
VIE à L'eau

Agence de l'eau



**eau
seine**
NORMANDIE

Du PdM au PTAP révisé

*Hors DCE
(curatif AEP)*

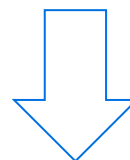
PTAP 2013-2018
(élaboré en 2012)

Choix d'identifier toutes les actions à mener,
y compris au-delà de 2018

**Actions
complémentaires
(réglementaires
ou non)**
(élaboré en 2014-2015)



PdM 2016-2021
(élaboré en 2014-2015)



*Hors DCE
(curatif AEP)*

PTAP 2013-2018 révisé
(élaboré en 2015)

*Hors DCE +
réglementaire DCE*

PAOT 2016-2018
(2015)

ENSEMBLE
DONNONS
VIE à L'eau

Agence de l'eau



eau
seine
NORMANDIE

Cohérence avec l'Etat pour une mise en œuvre efficace

- Synergie via le plan d'action 2016-2018 de l'Etat par département (plan d'action opérationnel territorialisé)
- Une stratégie commune a été définie : prioriser (2016-2018)
 - ⇒ « Urgence » : masses d'eau à objectif 2021
 - ⇒ Efficacité : masses d'eau avec un nombre limité d'actions, déclassées sur une seule composante de l'état (physico-chimie ou biologie)
 - ⇒ Pragmatisme opérationnel : présence d'un maître d'ouvrage opérationnel (rivières)

(stratégie reprise dans les contrats globaux et animations thématiques financées par l'Agence)

ENSEMBLE
DONNONS
VIE à L'eau

Agence de l'eau



eau
seine
NORMANDIE

Merci de votre attention

Ouverture des débats

Avis de la Commission territoriale

ENSEMBLE
DONNONS
VIE à L'eau

Agence de l'eau



Plan
Territorial
Actions
Prioritaires



Seine-Amont

2013-2018