

# TRI de Creil et Compiègne

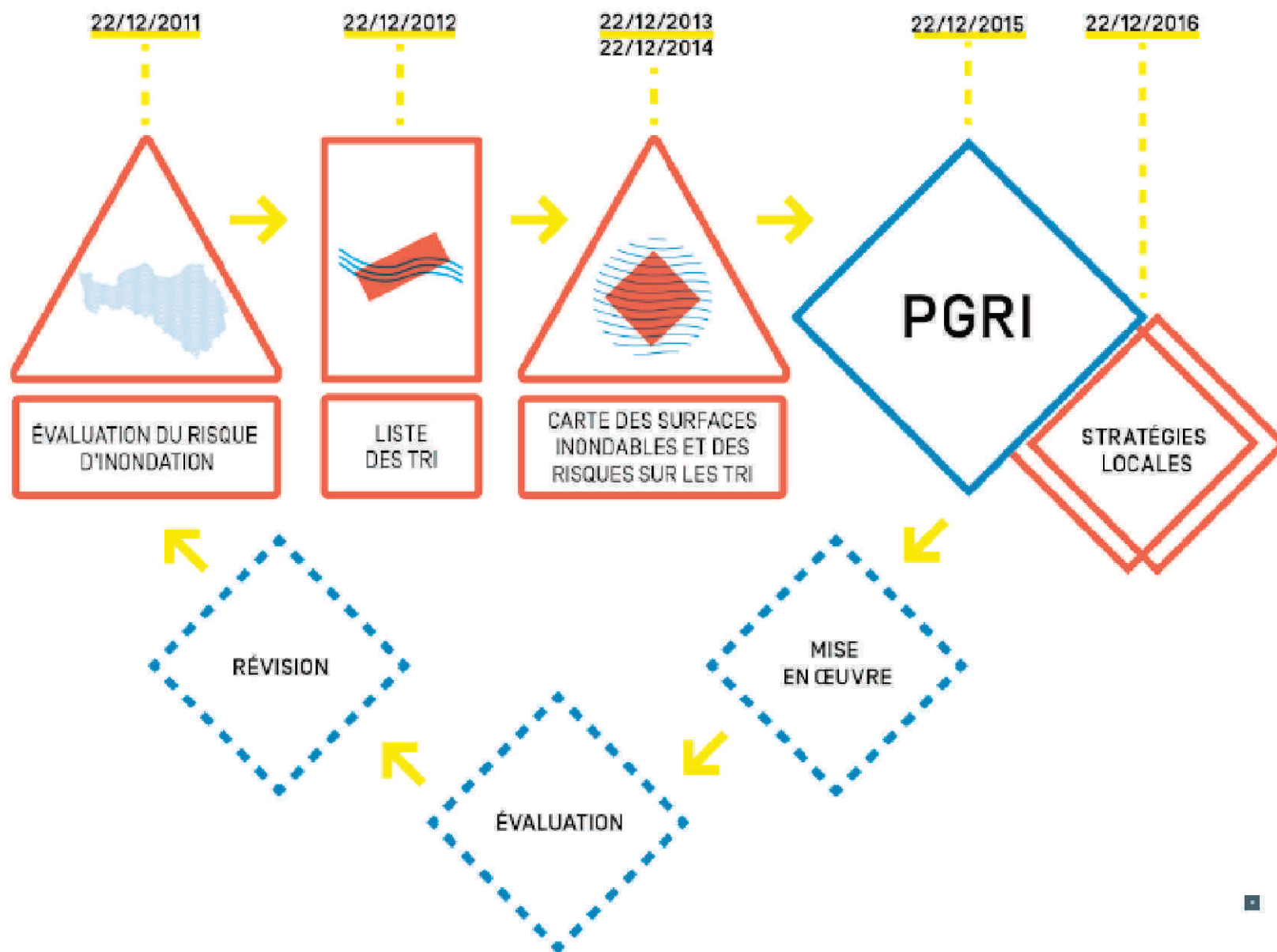
## Révision des cartes des surfaces inondables

---

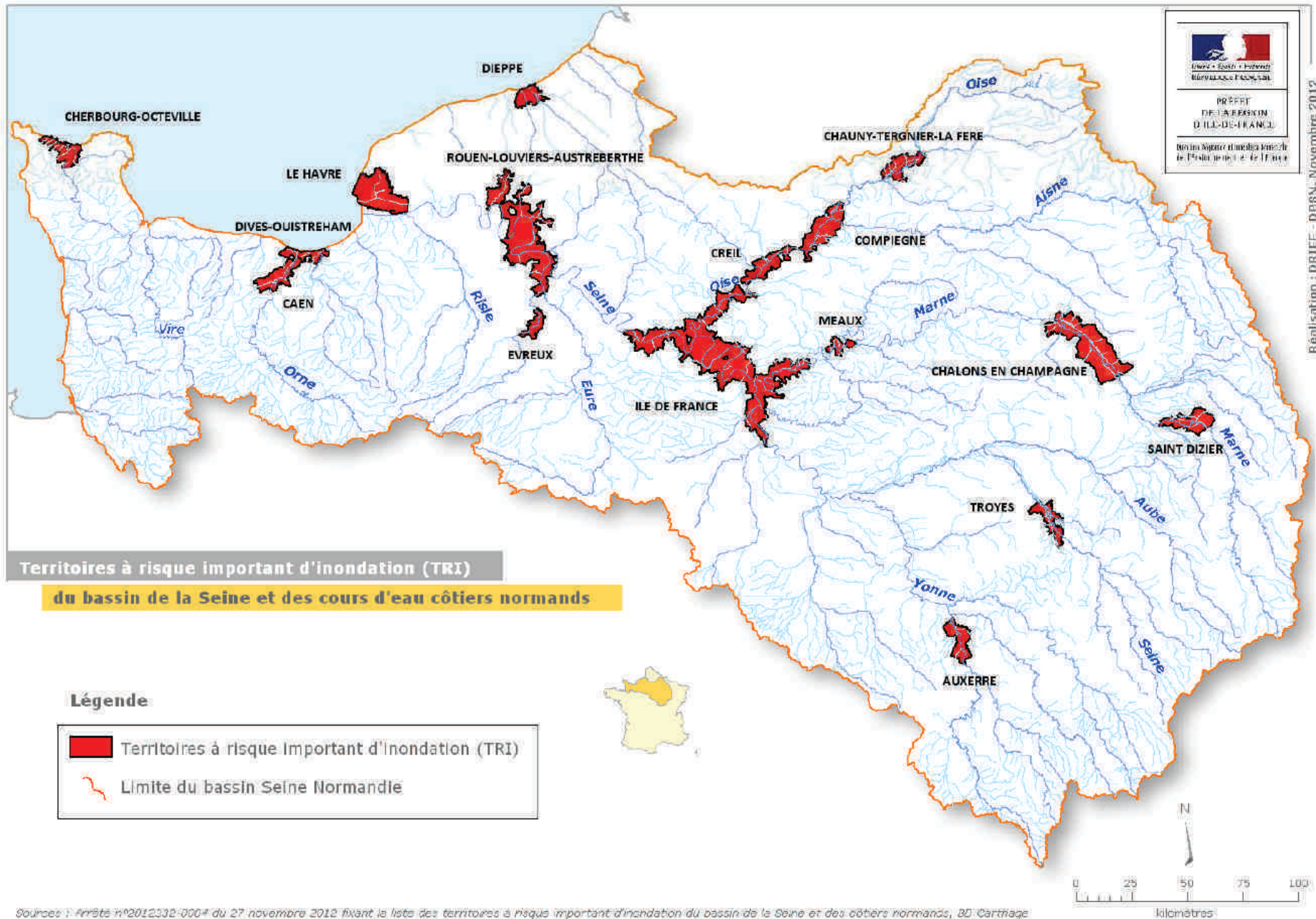
**DREAL Picardie/ SAFEGE**  
**10 Mars 2016**



# Mise en œuvre du 1<sup>er</sup> cycle de la Directive Inondation sur le bassin



# La Cartographie des TRI



PRÉFÈTE DE LA  
PICARDIE

Sources : Arrêté R02012332-0004 du 27 novembre 2012 fixant la liste des territoires à risque important d'inondation du bassin de la Seine et des côtiers normands, BD Carthage

# La cartographie des TRI

- **Présentation en COMITER le 1<sup>er</sup> octobre 2013**
  - Consultation des parties prenantes
  - Présentation en Réunion sur le TRI le 17 décembre 2013
  - **Arrêté Préfectoral le 20 décembre 2013**

# Révision de la cartographie des TRI

- Nouveaux éléments de connaissance :
  - **Relevé LiDAR,**
  - **Révision des PPRi de la vallée de l'Oise**
- Révision de la cartographie des Aléas en 2015 :
  - **Consultation** des parties prenantes des SLGRI **début 2016**
  - **Consultation** de la **CAB**, des **Préfets de Région**, et des **Préfets de département**
  - **Approbation** par le Préfet Coordonnateur de bassin **fin 2016**

# Mode d'emploi de la consultation

1

<https://drive.google.com/drive/my-drive>

Google

2

Tout Google avec un seul compte

Connectez-vous pour accéder à Google Drive.

Saisissez votre adresse e-mail

consultation.cartographietri

Suivant

[Besoin d'aide ?](#)

[Créer un compte](#)

3

Tout Google avec un seul compte

Connectez-vous pour accéder à Google Drive.

←

consultation.cartographietri@gmail.com

Mot de passe :

consultation2016

Connexion

Rester connecté [Mot de passe oublié ?](#)

4

Google

Rechercher dans Google Drive

Drive

Mon Drive

NOUVEAU

TRI de Compiègne

TRI de Creil

Mon Drive

Partagés avec moi

Google Photos

Récents

Suivis

Corbeille

487 Mo utilisés sur 15 ...

Acheter plus d'espace de stockage

5

Google

Rechercher dans Google Drive

Drive

Mon Drive > TRI de Compiègne

NOUVEAU

Mon Drive

Partagés avec moi

Google Photos

Récents

Suivis

Corbeille

487 Mo utilisés sur 15 ...

Acheter plus d'espace de stockage

PDF

Atlas\_A3\_TRI\_Compie...

Directive Inondation

Rapport\_explicatif\_car...



PRÉFÈTE DE LA RÉGION  
PICARDIE

# Mode d'emploi de la consultation

**DREAL du Nord Pas-de-Calais Picardie  
service nature, eau, paysages  
56 rue Jules Barni  
80 040 AMIENS Cedex**

OU

[DI.dreal-picardie@developpement-durable.gouv.fr](mailto:DI.dreal-picardie@developpement-durable.gouv.fr)



PRÉFÈTE DE LA RÉGION  
PICARDIE

# Portée de la cartographie des TRI

- Document d'**information**
- Cartes portées à la connaissance des collectivités par le Préfet de l'Oise
- Utilisation dans le cadre des SLGRI



Réunion de présentation  
TRI de Compiègne  
TRI de Creil

# Révision des cartes de surfaces inondables Directive Inondation

Compiègne,  
10 mars 2016



EAU



ENVIRONNEMENT  
ET DÉCHETS



AMÉNAGEMENT  
URBAIN  
ET TRANSPORT

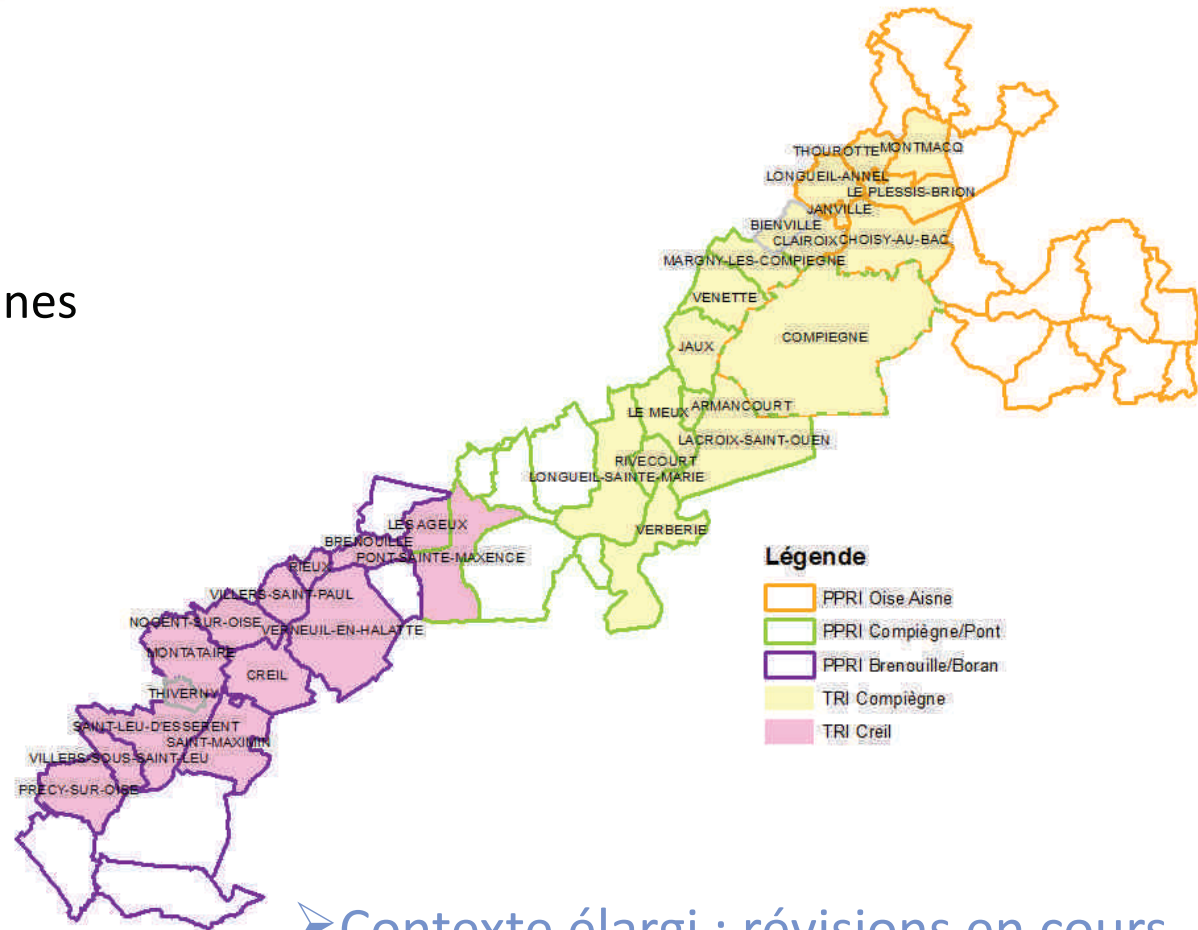


ÉNERGIES

# Contexte

## ➤ Zone d'étude

- TRI Compiègne : 18 communes
- TRI Creil : 14 communes



### Légende

- PPRI Oise Aisne
- PPRI Compiègne/Pont
- PPRI Brenouille/Boran
- TRI Compiègne
- TRI Creil

## ➤ 1<sup>ère</sup> version du TRI (2013)

- Scénario moyen :
  - PPRI existants (avant révision)
- Scénarios fréquent et extrême :
  - Hydrologie issue de l'étude globale du BV Oise
  - Pas de prise en compte du Lidar
  - (hydrologie et cartographie)

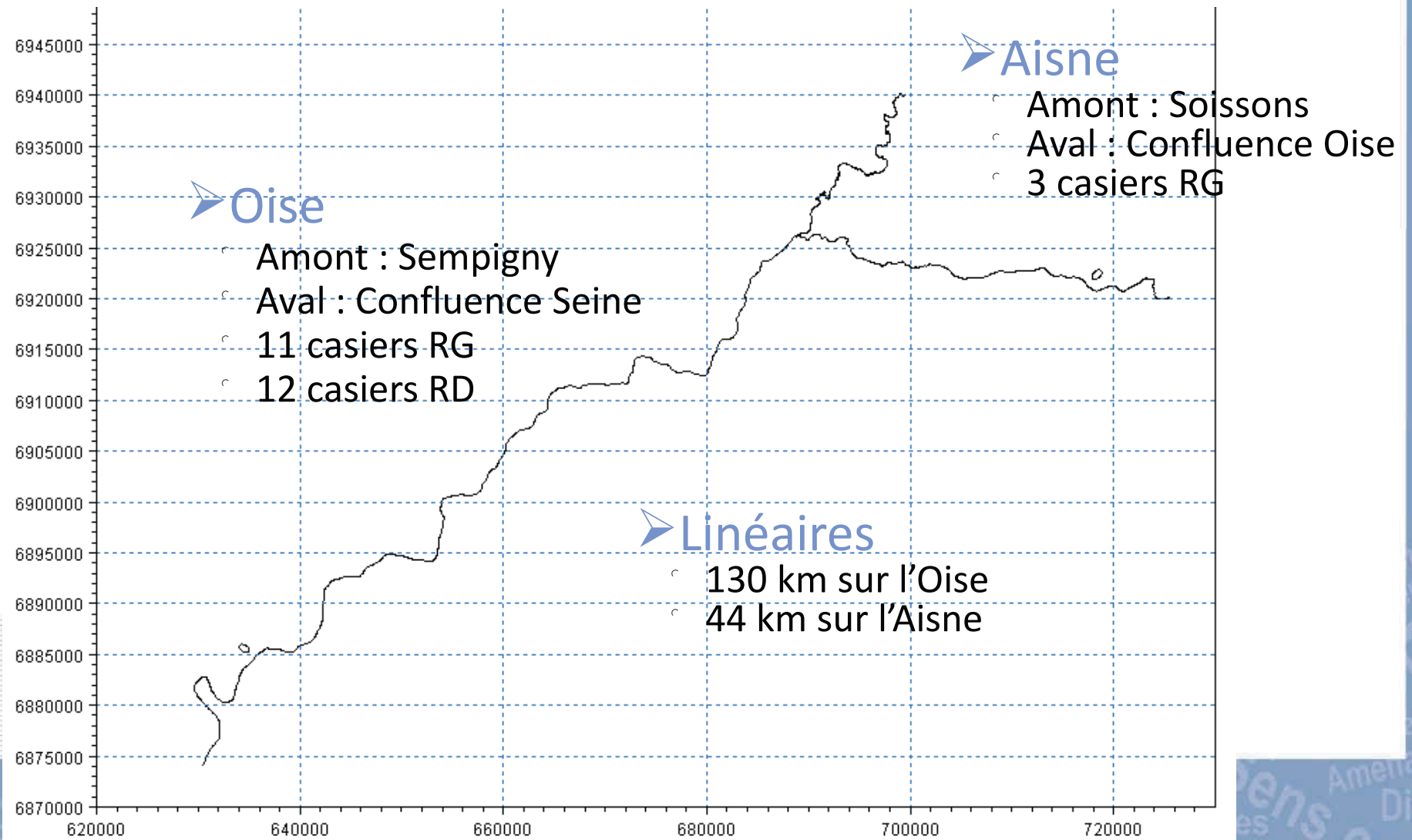
## ➤ Contexte élargi : révisions en cours

- PPRI Oise Aisne
- PPRI Compiègne/Pont
- PPRI Brenouille Boran



# Modèle hydraulique

## ➤ Emprise



# Modèle hydraulique

## ➤ Débits

- Etude hydrologique globale du bassin versant de l'Oise :
  - Remise à jour début 2015 : intégration du LiDAR
  - Mêmes hypothèses que pour les PPRI

## ➤ Prise en compte des ouvrages

- Géométrie des barrages : Après reconstruction
- Géométrie des aménagements de protection contre les crues (Longueil/Muids)
  - Prise en compte pour crues Q30, Q100 (suivant les règles de gestion)
  - Non intégrée pour Q1000

## ➤ Reprise du modèle PPRI avec quelques retouches

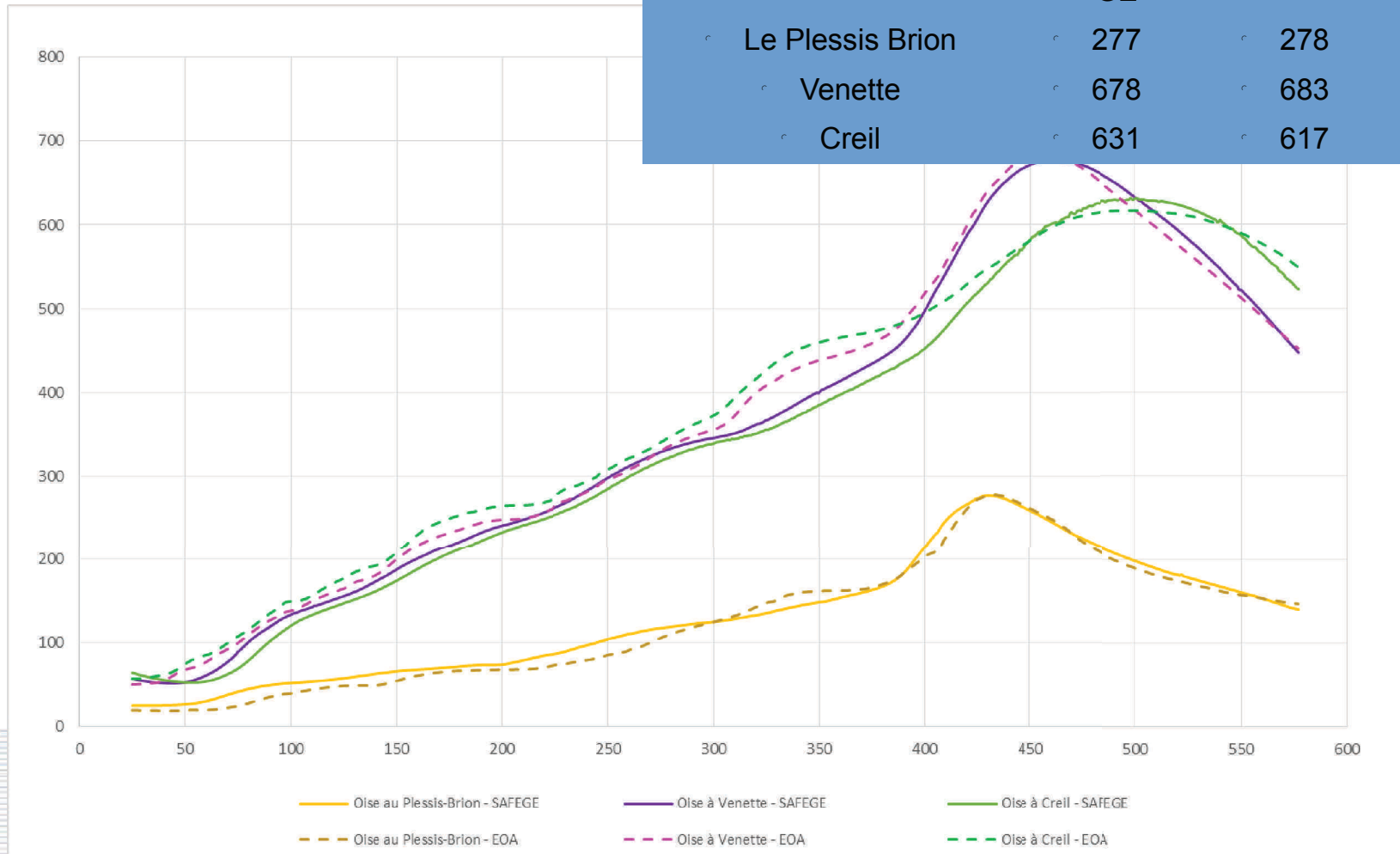
- Conservation du processus de calage/validation du modèle
- Rallonges des profils en travers et des lois d'ouvrages hauteurs/largeurs
  - Pour la Q1000
  - Sur la base des données LiDAR
  - Pour les profils/ouvrages diagnostiqués par une première simulation



# Modèle hydraulique

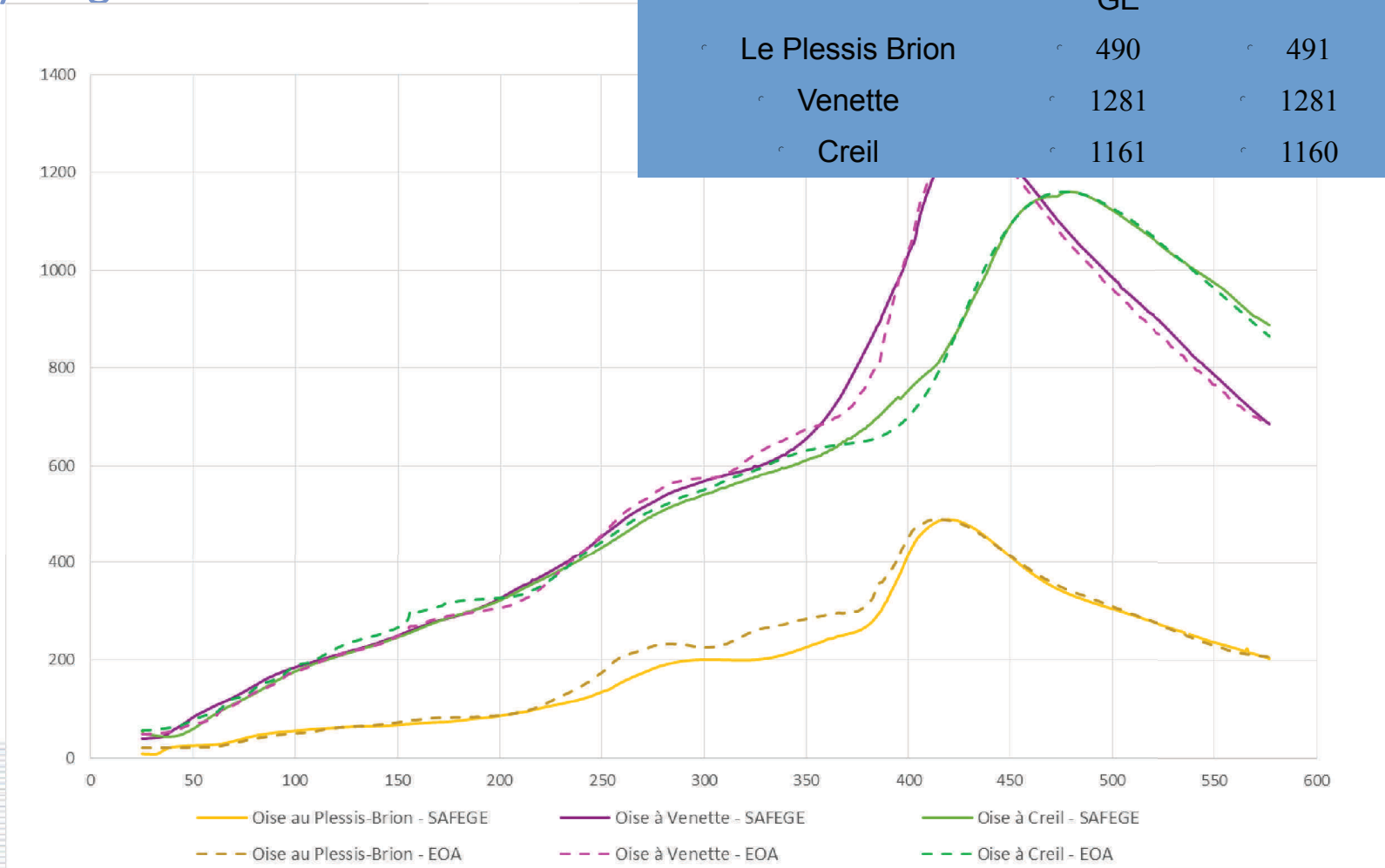
## ➤ Hydrogrammes Q30

Station hydrométrique	SAFEGE	EOA	Ecart
Le Plessis Brion	277	278	0%
Venette	678	683	-1%
Creil	631	617	2%



# Modèle hydraulique

## ➤ Hydrogrammes Q1000



# Modèle hydraulique

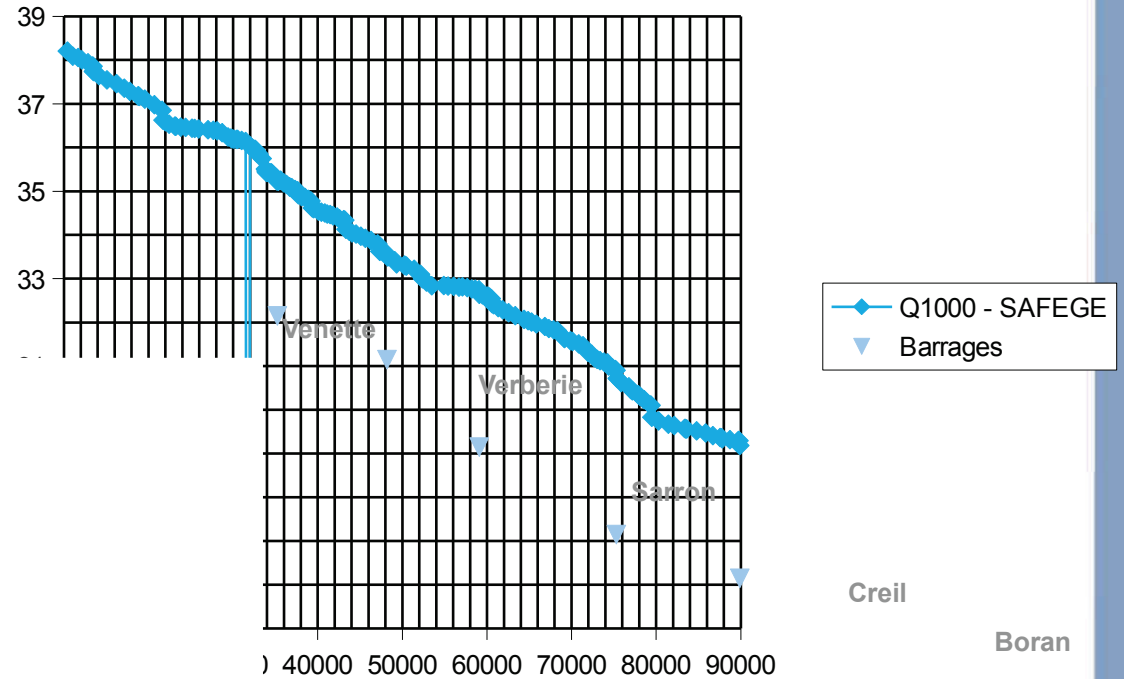
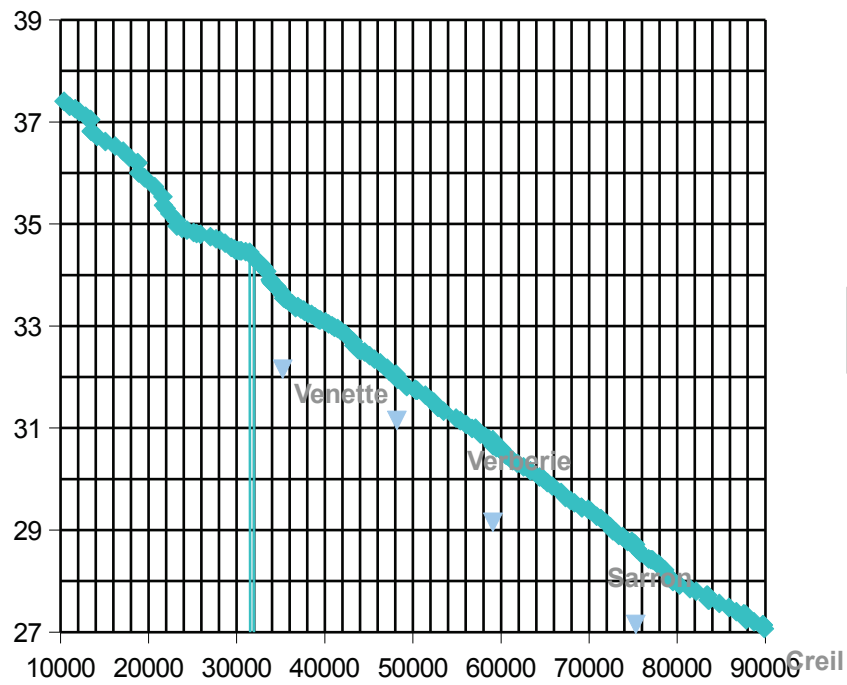
## ➤ Résultats hydrogrammes

- Très bonne reproduction des débits de pointe
  - Écarts < 5%
- Bonne reproduction globale de la forme des hydrogrammes
  - Sauf pour la montée de la crue en Q30
  - Pas d'impact sur le débit de pointe, ni sur la cartographie



# Modèle hydraulique

## ➤ Lignes d'eau



Boran

Creil

Boran



# Cartographie des surfaces inondables

## ➤ Obtention des classes de hauteur d'eau

- Extraction des données brutes du modèle
- Interpolation des cotes sur l'ensemble de la vallée
- Différences avec le MNT LiDAR pour obtenir les ZI
- Classification finale :
  - $H < 0,5$  m
  - $0,5 < H < 1$  m
  - $H > 1$  m



# Cartographie des zones inondables

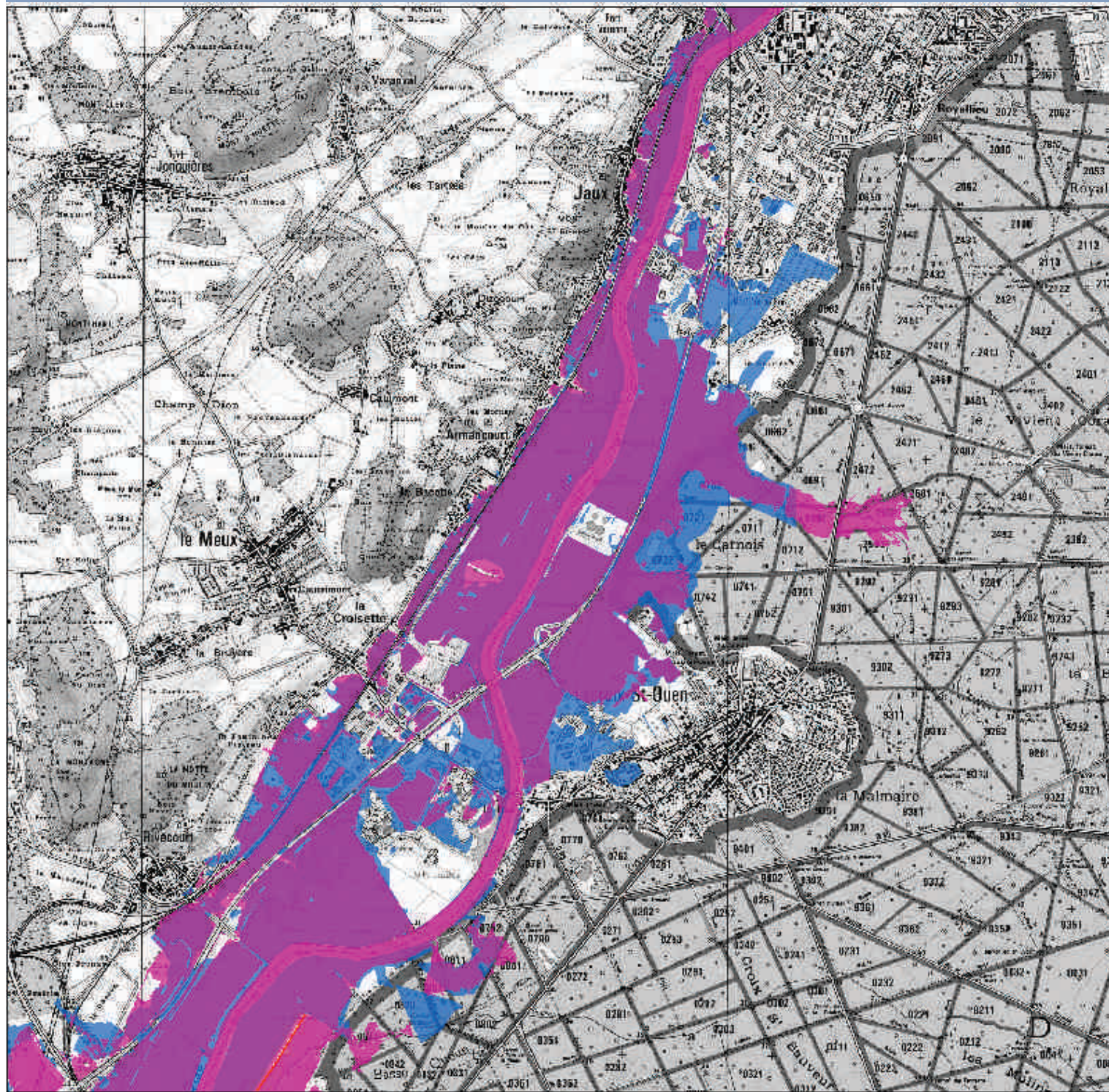
## ➤ Atlas générés

- Q30
- Q1000
- Synthèse
  - Q100 reprise des PPRI

## ➤ Zones soustraites à la crue (Q30)

- Dignes
  - Pas de prise en compte des zones protégées par les digues car aucune étude de dangers n'est réalisée sur le linéaire étudié
- Aire de ralentissement des crues
  - Comparaison des surfaces inondées avec et sans l'aménagement de Longueil (géométrie pré-projet) : différences des zones inondables





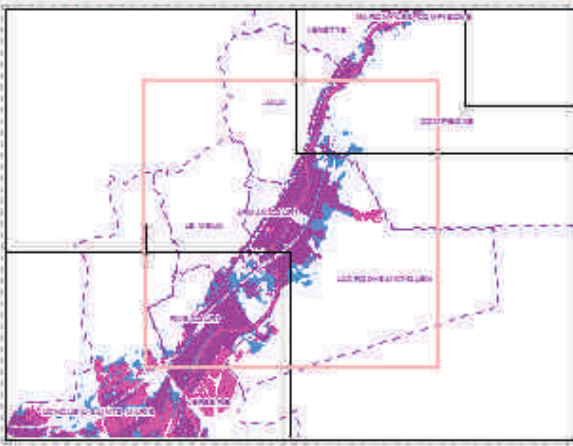
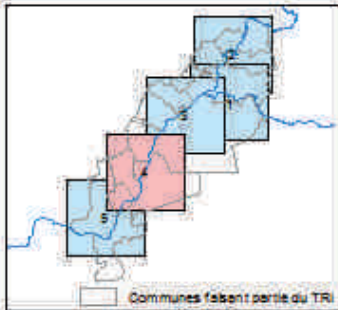
**Révision des cartes de surfaces inondables**  
 dans le cadre de la mise en œuvre  
 de la Directive Inondation pour le  
**TRI de Compiègne**

**Carte de comparaison de la Q30**  
 Classification des hauteurs théoriques en crues  
 trentennale, centennale et millénaire

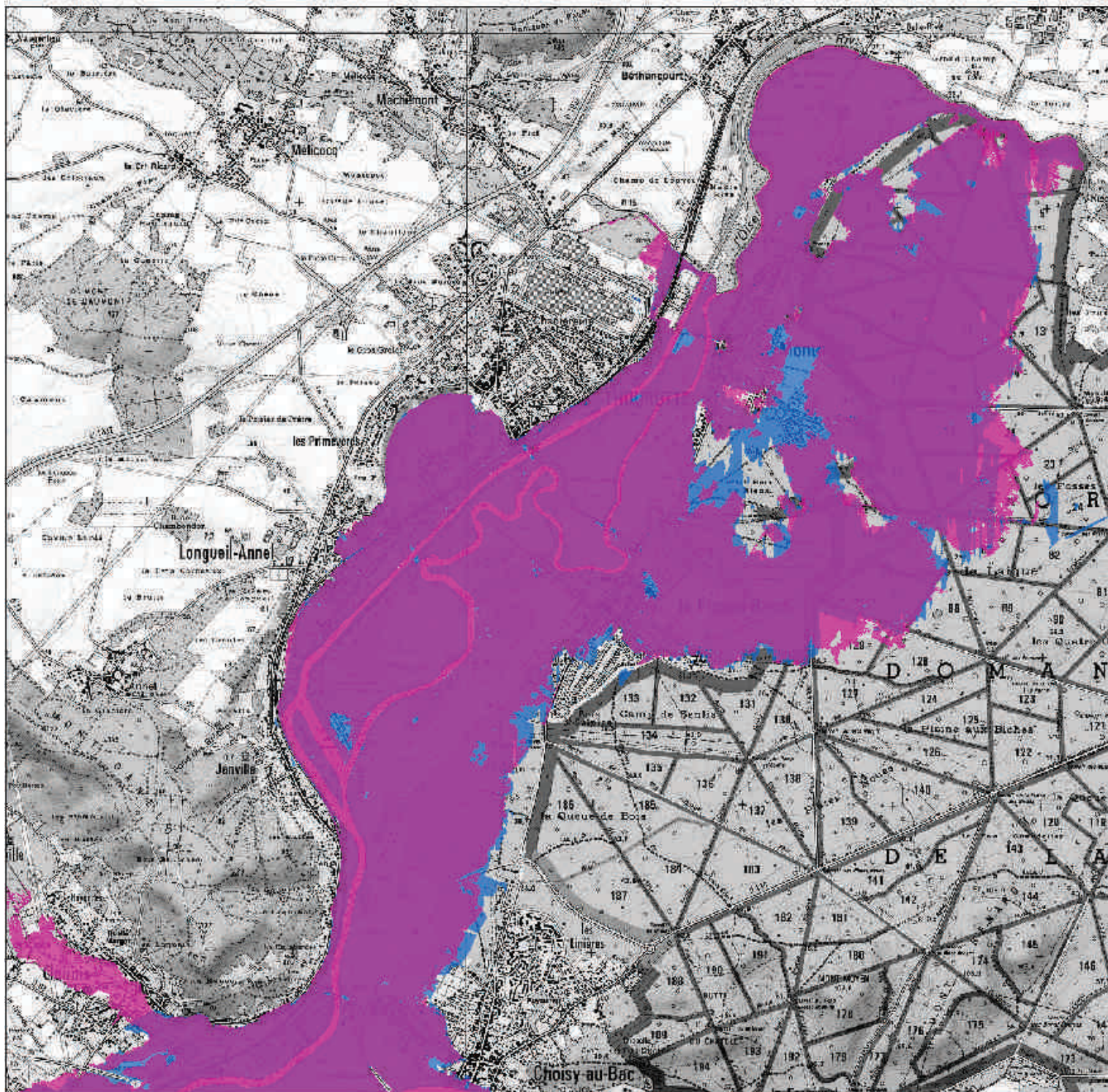
**Carte 4**

**Ouvrage  
 de protection**  
 —

**Emprise de la  
 Zone Inondable**  
 ■ Version 2013  
 ■ Version 2015



N  
 Echelle : 1 : 25 000  
 Format A3



## Révision des cartes de surfaces inondables

dans le cadre de la mise en oeuvre  
de la Directive Inondation pour le

### TRI de Compiègne



## Carte de comparaison de la Q1000

Classification des hauteurs théoriques en crues  
trentennale, centennale et millénaire

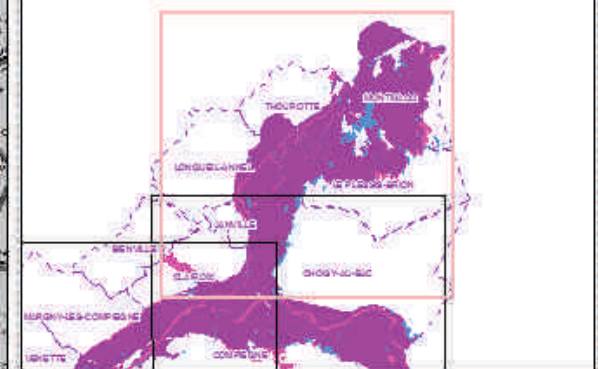
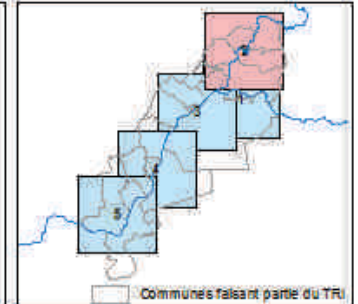
### Carte 2

Ouvrage  
de protection

Emprise de la  
Zone Inondable

Version 2013

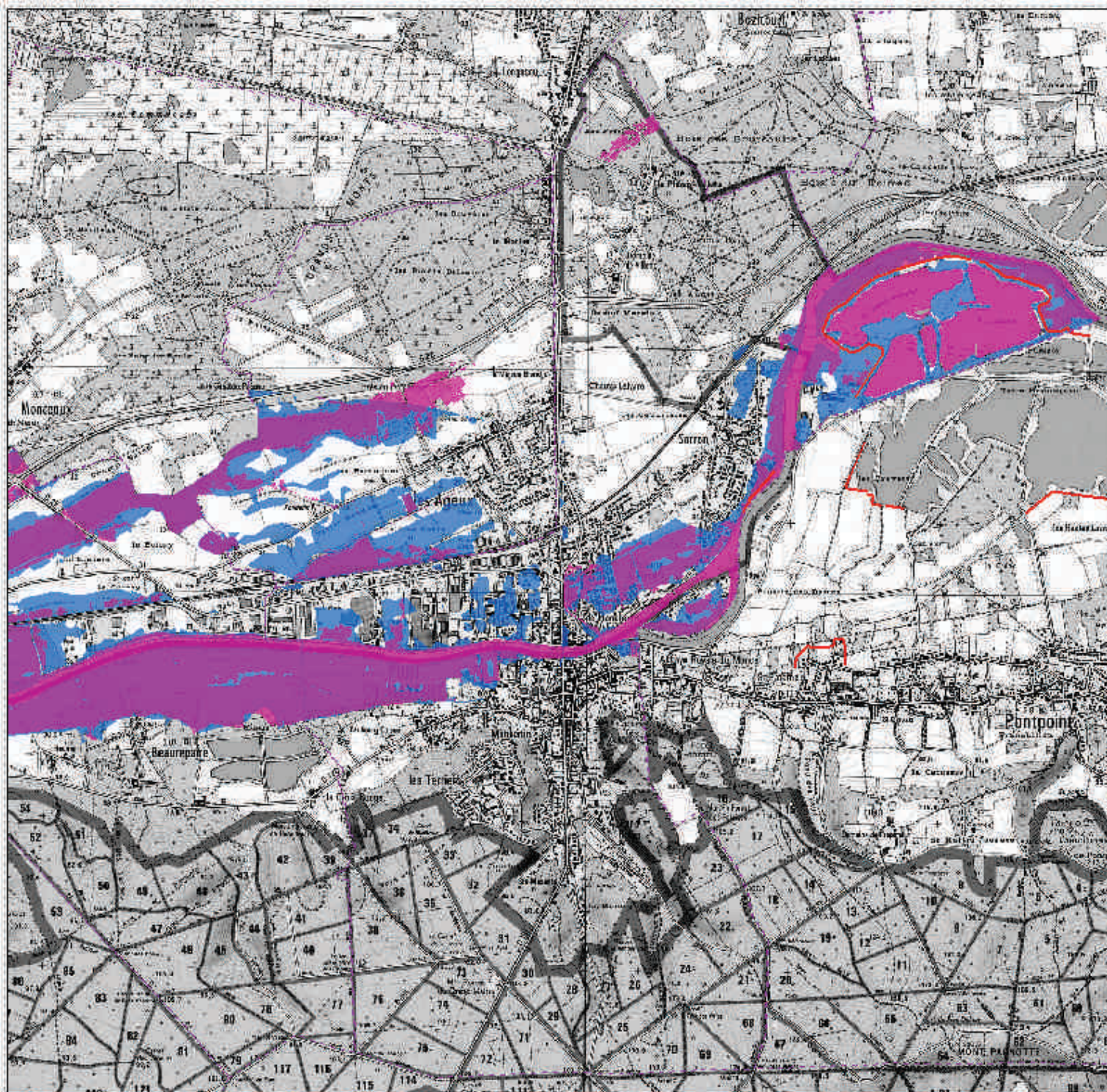
Version 2015



Echelle 1 : 25 000  
Format A3

15DHF004  
28/08/2015  
Version 1.0

**SAFE**  
Ingénierie Environnement



## Révision des cartes de surfaces inondables

dans le cadre de la mise en oeuvre  
de la Directive Inondation pour le

**TRI de Creil**



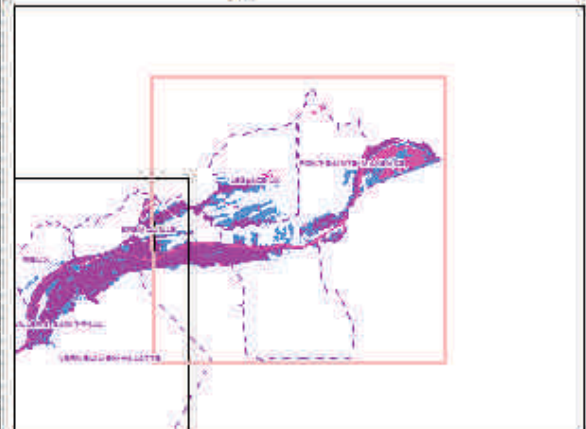
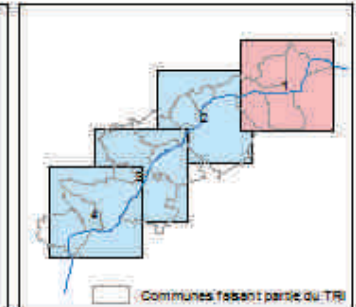
**Carte de comparaison de la Q30**  
Classification des hauteurs théoriques en crues  
trentennale, centennale et millénaire

**Carte 1**

**Ouvrage  
de protection**

**Emprise de la  
Zone Inondable**

—  
■ Version 2013  
■ Version 2015



Echelle 1 : 25 000  
Format A3

15DHF006  
28/08/2015  
Version 1.0

**SAFEGE**  
Agences locales

# Merci de votre attention

