



ÉTABLISSEMENT PUBLIC DE L'ÉTAT

eau  
seine  
NORMANDIE



## Les priorités du 11e Programme

↪ Atteinte des objectifs fixés dans le SDAGE 2016-2021

↪ Adaptation au changement climatique

↪ Reconquête de la biodiversité

↪ Mobilisation des acteurs et solidarité entre territoires

Consolidation de la maîtrise d'ouvrage à une échelle pertinente et accompagnement des évolutions de compétences.

Outils de contractualisation et d'animation en faveur de la transition écologique et de l'adaptation au changement climatique ⇒ contrats « eau et climat ».

Accompagnement des territoires les plus ruraux pour l'amélioration de la performance de leurs services d'eau et d'assainissement, notamment pour le renouvellement de leurs infrastructures.

↪ La protection de la santé



ÉTABLISSEMENT PUBLIC DE L'ÉTAT

eau  
seine  
NORMANDIE



# LA STRATEGIE D'ADAPTATION AU CHANGEMENT CLIMATIQUE DU BASSIN SEINE-NORMANDIE

S'engager aujourd'hui pour assurer l'avenir

ENSEMBLE  
DONNONS  
vie à l'eau

Agence de l'eau



ÉTABLISSEMENT PUBLIC DE L'ÉTAT

eau  
seine  
NORMANDIE

# Les impacts du changement climatique sur le bassin de la Seine

## Des risques pour les territoires et les populations

- ↑ Env. 80cm du niveau de la mer
- ↑ Env. 2°C de la température de l'eau d'ici 2100
- ↓ Env. 12% de précipitations en moins d'ici 2100
- ↑ Env. 23% d'évaporation d'ici 2100
- ↓ 30% de la recharge des nappes d'ici 2100



ENSEMBLE  
DONNONS  
vie à l'eau

Agence de l'eau

*Les incertitudes ne doivent pas nous empêcher d'agir !*



ÉTABLISSEMENT PUBLIC DE L'ÉTAT

eau  
seine  
NORMANDIE

# Stratégie d'adaptation au changement climatique

*Cibles : acteurs de l'eau sur le bassin Seine-Normandie*



- ✔ Voté à l'unanimité par le comité de bassin le 8 décembre 2016
- ✔ Économies d'eau, réduction volumes à la source, infiltration sols ...
- ✔ Dans la stratégie : des exemples d'actions sans regret, multifonctionnelles
- ✔ Engagement des acteurs : 271 organisations signataires en 1 an. C'est un début ...

BAISSE DES PRÉCIPITATIONS D'ENVIRON **12 %** D'ICI 2100

AUGMENTATION D'ENVIRON **2°C** DE TEMPÉRATURE DES EAUX DE SURFACE D'ICI 2100

BAISSE DES DÉBITS DE **10 À 30 %** D'ICI 2070-2100

AUGMENTATION DE L'ÉVAPOTRANSPIRATION DE L'ORDRE DE **16 %** À L'HORIZON 2050 ET DE **23 %** D'ICI 2100

BAISSE DE LA RECHARGE DES NAPPES D'ENVIRON **16 %** EN 2050 ET D'ENVIRON **30 %** D'ICI 2100

AUGMENTATION DES SÉCHERESSES EXCEPTIONNELLES ET DES FORTES PLUIES (EN INTENSITÉ ET FRÉQUENCE)



ÉTABLISSEMENT PUBLIC DE L'ÉTAT

**eau  
seine  
NORMANDIE**

## Principes directeurs & réponses stratégiques

Des principes directeurs pour guider les mesures à prendre:

- « Sans regret », peu coûteuses, utilisant peu de ressources
- Multifonctionnelles pour l'environnement => solutions fondées sur la nature
- Atténuantes pour le climat
- Solidaires entre les différents usages et territoires

### 11 réponses stratégiques

A : Favoriser l'infiltration à la source et végétaliser la ville

B : Restaurer la connectivité et la morphologie des cours d'eau et des milieux littoraux

C : Coproduire des savoirs climatiques locaux

D : **Développer les systèmes agricoles et forestiers durables**

E : Réduire les pollutions à la source

F : Faire baisser les consommations d'eau et optimiser les prélèvements

G : Sécuriser l'approvisionnement en eau potable

H : Agir face à la montée du niveau marin

I : Adapter la gestion de la navigation

J : Renforcer la gestion et la gouvernance autour de la ressource

K : Développer la connaissance et le suivi

**ENSEMBLE  
DONNONS  
VIE À L'EAU**

Agence de l'eau



ÉTABLISSEMENT PUBLIC DE L'ÉTAT

eau  
seine  
NORMANDIE

Rendre l'agriculture plus résiliente et robuste face au changement climatique:

- Allonger les rotations et diversifier les cultures
- Diversifier les variétés sur une parcelle
- Privilégier les systèmes de cultures peu dépendants en eau, adaptés aux conditions pédo-climatiques micro-locales et favorables au développement de la biodiversité cultivée.
- Développer l'agro-foresterie
- Développer la sélection participative de semences et mélanges variétaux adaptés localement

Mes haies bocagères...

Mes couverts en interculture...

Ma fertilisation équilibrée...

L'agroforesterie...

La couverture de ma fosse...

Les économies d'énergie...

La gestion optimisée des prairies...

L'ajustement des rations...

Les légumineuses...

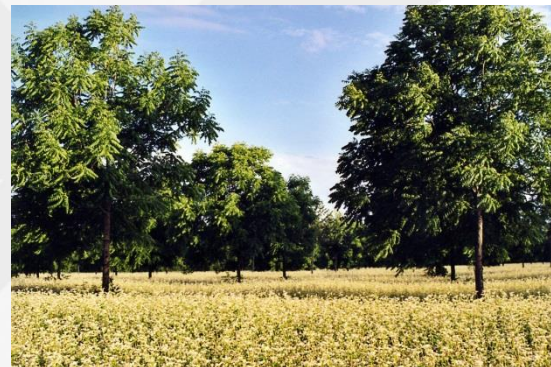
La méthanisation...

...c'est Bon  
pour le  
Climat



LES AGRICULTEURS S'ENGAGENT

« L'agriculture n'est pas un problème,  
c'est une solution »





ÉTABLISSEMENT PUBLIC DE L'ÉTAT

eau  
seine  
NORMANDIE

PROGRAMME  
EAU 2019  
& CLIMAT 2024



# LA POLITIQUE CONTRACTUELLE

Mobiliser les acteurs au plus près des territoires à enjeux  
et répondre aux défis de l'adaptation au changement  
climatique



ENSEMBLE  
DONNONS  
vie à l'eau

Agence de l'eau



ÉTABLISSEMENT PUBLIC DE L'ÉTAT

eau  
seine  
NORMANDIE

Au 10<sup>e</sup> programme, 3 types de contrats :

- ☞ Contrats globaux d'actions : logique hydrographique, plurithématiques et multipartenaires ;
- ☞ Contrat d'animation ;
- ☞ Contrat de partenariat.

Au 11<sup>e</sup> programme, 2 types de contrats :

- ☞ Contrats de territoire Eau et Climat ;
  - ☞ Contrat de partenariat institutionnel
- + Conventions d'aides pluriannuelles avec plan d'actions annexé

Fin des contrats d'animation : ⇒ 3 années (jusqu'au 31/12/2021) pour transformation en contrats de territoire.

Période de transition = aides possibles pour les animations thématiques, d'une durée de 3 ans maximum, hors contrat de territoire, plus raisonnablement viser 1 an sauf circonstances particulières.

Au 1<sup>er</sup> janvier 2022, animations thématiques dans un contrat de territoire.

Sauf :

- Animation supra locale (départements, régions, bassin SN) ;
- Aides pour l'élaboration et mise en œuvre des SLGRI ;
- Aides pour l'élaboration et mise en œuvre des SAGE.





ÉTABLISSEMENT PUBLIC DE L'ÉTAT

eau  
seine  
NORMANDIE

## Une politique contractuelle sur mesure

Une stratégie basée sur la détermination des territoires à enjeux eau (masses d'eau en mauvais état ou sensibles, têtes de bassin versant, etc.).

Le contrat de territoire Eau & Climat associe les partenaires adéquats et compétents & s'inscrit sur le territoire pertinent au regard des enjeux de préservation de la ressource en eau et de la biodiversité (en privilégiant l'échelle hydrographique).

Les parties prenantes s'engagent sur 6 ans (maximum), autour d'un programme d'actions sur au moins un des **trois enjeux majeurs pour l'adaptation du bassin au changement climatique** suivants :



gestion à la source des eaux pluviales et performance de gestion des eaux usées ;



préservation de la ressource et protection pérenne des captages ;



protection des milieux aquatiques et humides (y compris littoraux et arrières littoraux).

Si et seulement si cela est jugé utile et nécessaire à la bonne mise en œuvre du contrat et du programme d'actions, **un volet animation peut être adossé au contrat.**

Le programme d'actions comporte **au moins trois actions particulièrement pertinentes pour l'adaptation au changement climatique** et au moins une action de sensibilisation sur les thématiques eau/biodiversité/climat.

**susciter une gestion collective de l'eau !**





ÉTABLISSEMENT PUBLIC DE L'ÉTAT

eau  
seine  
NORMANDIE

## Quelques illustrations d'actions « eau et climat » par enjeu

la gestion à la source des eaux pluviales et la performance de gestion des eaux usées urbaines impactant des usages sensibles	la préservation de la ressource en eau potable et la protection pérenne des captages	l'enjeu de la protection des milieux aquatiques et humides (y.c. littoraux et arrières littoraux)
La réduction à la source des écoulements de temps de pluie	La mise en place d'une stratégie de maîtrise foncière (puis sa mise en œuvre)	La préservation ou la restauration des zones humides et des zones d'expansion de crues (y.c. littorales)
La dépollution à la source	La promotion et/ou l'accompagnement du développement de l'agriculture biologique	Le soutien à des aménagements de protection douce en zone littorale
La réduction des micropolluants	La promotion de systèmes agroforestiers	La dépoldérisation
La mise en conformité des branchements	La mise en place de systèmes de culture à bas niveau d'intrants	La mise en place d'un dispositif d'indemnisation des exploitants agricoles en cas de surinondation
...	...	...

ENSEMBLE  
DONNONS  
vie à l'eau

Agence de l'eau



ÉTABLISSEMENT PUBLIC DE L'ÉTAT

eau  
seine  
NORMANDIE

## Des engagements de résultats

Le respect des engagements s'appuie sur **une obligation de résultats chiffrés et mesurables**.

Le programme d'actions précise pour chaque action, le maître d'ouvrage, le lieu de réalisation, le calendrier indicatif de réalisation de ces actions et leur montant financier.

Les parties prenantes du contrat sont par ailleurs **signataires de la charte d'engagement à la stratégie d'adaptation** au changement climatique du bassin.

De son côté, l'agence de l'eau s'engage à **financer prioritairement les actions inscrites au contrat**, dans la limite de ses contraintes budgétaires.



## Des clauses de résiliation

en cas de non-respect des engagements indiqués dans le contrat et à mi-parcours s'il n'y a pas :

- l'engagement **d'au minimum 40 % de la masse financière des actions** du programme et,
- l'engagement **d'au moins deux actions « eau et climat »**.

ENSEMBLE  
DONNONS  
vie à l'eau

Agence de l'eau



ÉTABLISSEMENT PUBLIC DE L'ÉTAT

eau  
seine  
NORMANDIE

PROGRAMME  
EAU 2019  
& CLIMAT 2024



# L'ANIMATION

Faire émerger des projets territorialisés

ENSEMBLE  
DONNONS  
vie à l'eau

Agence de l'eau



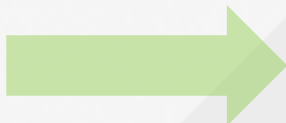
ÉTABLISSEMENT PUBLIC DE L'ÉTAT

eau  
seine  
NORMANDIE

L'animation consiste en l'affectation d'au moins une personne chargée de dynamiser, susciter, organiser, **faire émerger** et suivre des actions qui concourent aux objectifs de l'agence en matière de gestion de l'eau, de préservation de la ressource, des milieux aquatiques et de la biodiversité.

=> **Les actions d'animation sont obligatoirement associées à un contrat territorial (sauf période de transition); exceptées les aides pour les animations supra locales**

- ✓ Maintien de 2 taux différenciés : 50 % (\*) et 80%  
✓ (\*) 40% pour les GE
- ✓ Suppression de la bonification à 80% pour la 1ère année d'animation
- ✓ Financement sur ETP ou actions cibles
- ✓ Pas de financement inférieur à 0,5 ETP/poste
- ✓ Maintien des prix de référence (45 k€) et plafond (80 k€)
- ✓ Un vrai forfait de fonctionnement : 8000€/ETP/an.
- ✓ Aides pluriannuelles (maximum 3 ans) basées sur des objectifs de résultats



À partir de 2019, plus de contrat d'animation mais des conventions pluriannuelles d'aide à l'animation (nouveaux contrats ou transition).



ÉTABLISSEMENT PUBLIC DE L'ÉTAT

eau  
seine  
NORMANDIE

Les **animations supra locales** (non intégrées à un contrat de territoire) :

- Pour l'agriculture , à des structures dont le périmètre d'intervention dépasse les échelles de territoire eau (AAC) et qui n'ont pas la compétence ou de missions concernant les enjeux eau (exemples : organismes agri bio, chambre d'agriculture, ... ) ;
  - Pour la thématique « milieux et ressource en eau », à des structures dont le périmètre dépasse les échelles locales de territoire eau dans le domaine des milieux ou de la ressource en eau (exemples : CEN, CATER, SAFER, SATEP, Fédérations de pêche, Associations, Ententes, PNR) ;
  - À l'échelle des départements (SATE ou Départements), des régions, du bassin.
- ⇒ Une convention d'aide + plan d'actions techniques annexé avec des objectifs de résultats.

**Animation pour les SAGE :**

6+4 ans pour l'élaboration du SAGE ;

3 ans pour sa mise en œuvre (dont la préparation d'un contrat de territoire eau & climat) ou sa révision ;

Après, accompagnement via un contrat de territoire (mise en œuvre opérationnelle du SAGE).

ENSEMBLE  
DONNONS  
vie à l'eau

Agence de l'eau



ÉTABLISSEMENT PUBLIC DE L'ÉTAT

eau  
seine  
NORMANDIE

La mise à disposition d'outils évolutifs pour mieux vous accompagner notamment:

- La liste des actions « climat » à sélectionner par enjeu
- Fiches argumentaires thématiques
- Plateforme dématérialisée recensant des outils à destination des organisateurs de classes d'eau
- Note de cadrage pour l'évaluation d'un contrat de territoires
- Recherche d'outils de suivi des contrats dématérialisés (exemple tableau de bord suivi des contrats d'animation milieux aquatiques mis en place à DBN)