



eau
seine
NORMANDIE



PROGRAMME DE MESURES 2022-2027

COMITER Vallées de Marne – le 24 juin 2020

ENSEMBLE
DONNONS
vie à l'eau

Agence de l'eau



eau
seine
NORMANDIE

Programme de mesures – rappel

- Le programme de mesures est un document qui **précise les mesures** (= actions génériques) **nécessaires à l'atteinte des objectifs d'état définis dans le SDAGE.**
- Il est rapporté à l'Europe, un bilan est fait à mi-parcours puis au moment de la construction du suivant.
- Ces mesures sont à la masse d'eau (souterraine ou de surface) voire à l'unité hydrographique.
- Le programme de mesures est défini **pour 6 ans** (2022-2027) et il sera la base des priorisations d'actions futures des acteurs de l'eau :
 - PAOT 2022-2024
 - PAOT 2025-2027

ENSEMBLE
DONNONS
VIE à L'eau

Agence de l'eau

Objectifs d'état - rappel

- Atteinte ou maintien du bon état pour 2027
- dérogation de délai > 2027, QUE :
 - masses d'eau à RNAOE du fait de substances introduites ou dont la NQE a été modifiée dans la **directive 2013/39**
➔ **état chimique.**
 - masses d'eau à RNAOE du fait de conditions naturelles liées **à l'inertie des milieux.** Les mesures de ce PDM sont suffisantes et aucune mesure supplémentaire ne sera nécessaire dans les cycles ultérieurs. **Cela concerne principalement substances et les pesticides interdits.**



eau
seine
NORMANDIE



Objectifs d'état - rappel

- **La dérogation d'objectif moins strict, pour les éléments de qualité** des masses d'eau :
 - du fait de pressions qui seront insuffisamment effacés ou réduites, et qui resteront probablement à un état inférieur au bon état ou bon potentiel en 2027.
 - pour l'ensemble des autres éléments de qualité, l'objectif de bon état ou de bon potentiel est maintenu.
 - **L'objectif moins strict correspond à l'état attendu de la masse d'eau une fois que toutes les mesures techniquement faisables à un coût non disproportionné ont été mises en œuvre.**
 - À long terme, l'objectif à atteindre demeure le bon état ou le bon potentiel, **l'objectif moins strict correspondant à un état intermédiaire à horizon 2027.**

ENSEMBLE
DONNONS
VIE à L'eau



eau
seine
NORMANDIE

Le PDM 2022 – 2027 : construction et portée

Etat des lieux : Identification des ME avec un risque

Identification des risques par grands types de pressions.	Consultation des services de l'état et des acteurs techniques	Validation par les instances
---	---	------------------------------



Programme de mesures « bon état »

Identification des mesures nécessaires à l'atteinte du bon état sur toutes les ME.	Construit par les services de l'état et l'Agence.	Tient compte des pressions identifiées comme significative, mais aussi des PAOT
--	---	---



Programme de mesures « réaliste »

Identification des mesures nécessaires à l'atteinte des objectifs définis dans le SDAGE	Consultation des MISEN pour prioriser les actions : être le plus efficace possible.	Prend en compte les difficultés techniques, financières, humaines, de compétence.
---	---	---



Processus consultatif

Consultation du public et des assemblées.	Validation définitive par les instances (après modification si besoin)
---	--



Mise en œuvre concrète

Définition des PAOT 2022-2024 puis 2025-2027.	Construction des PAOT dans les MISEN
---	--------------------------------------

ENSEMBLE
DONNONS
vie à l'eau

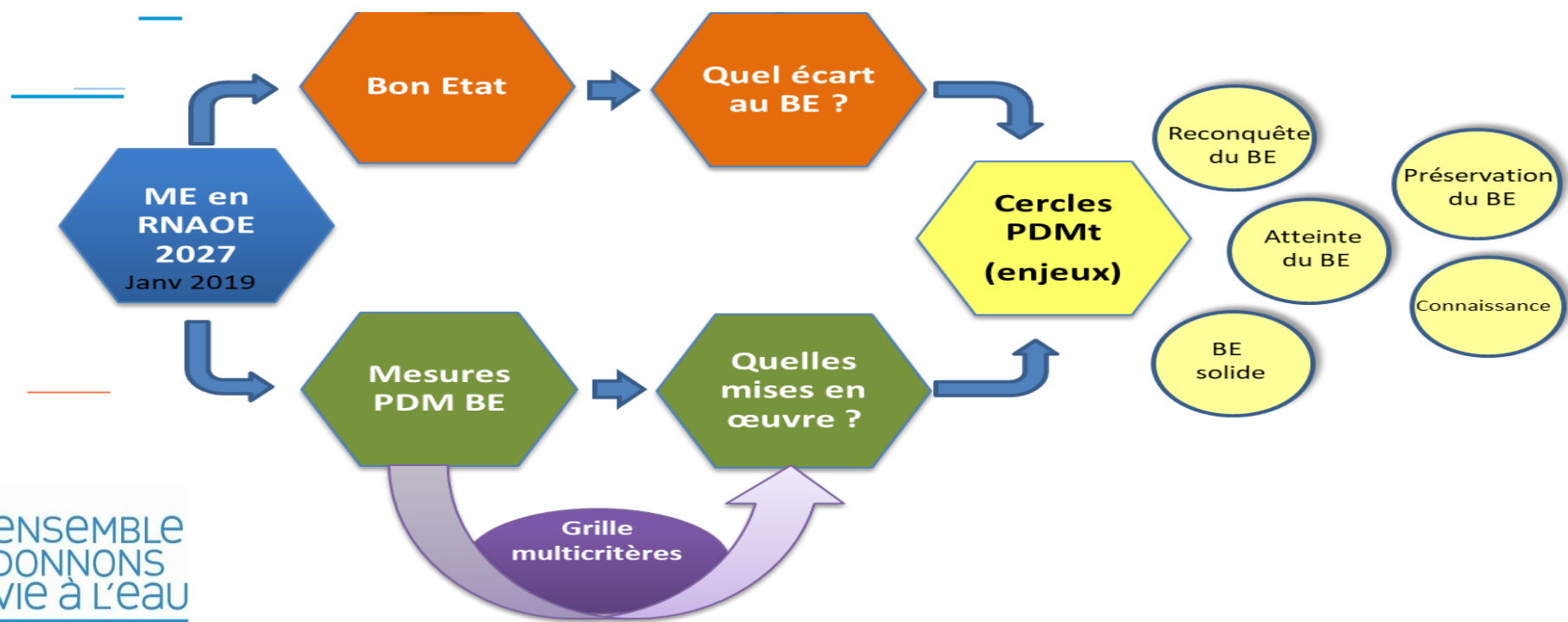
Agence de l'eau



eau
seine
NORMANDIE

Zoom sur le PDM « réaliste » - le programme de mesure territorialisé

- Quels objectifs ?
 - **Donner du sens et de la lisibilité à l'action publique** afin de mieux mobiliser les maitres d'ouvrages
 - Optimiser les moyens humains en « affectant les hommes sur les bons territoires » et en renforçant la synergie des équipes (Agence, Etat, OFB, animateurs) sur ces territoires.



ENSEMBLE
DONNONS
VIE à L'eau

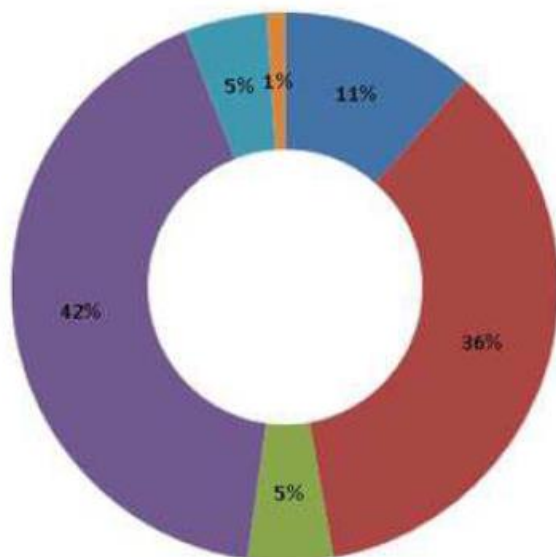
Agence de l'eau



eau
seine
NORMANDIE

Répartition des coûts associés aux mesures

Répartition des coûts PDM 2022-2027



Répartition des coûts PDM 2016-2021

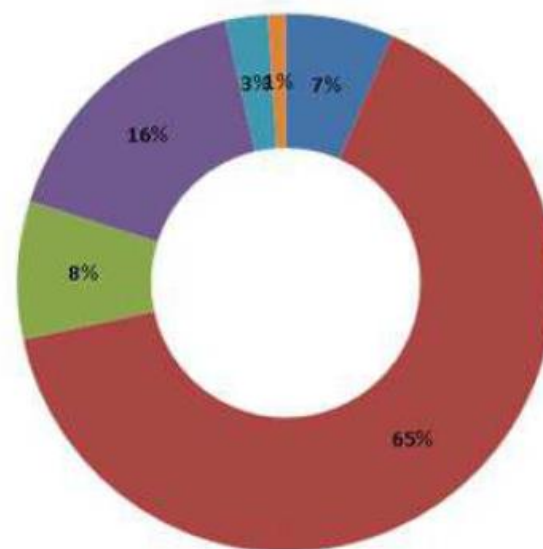
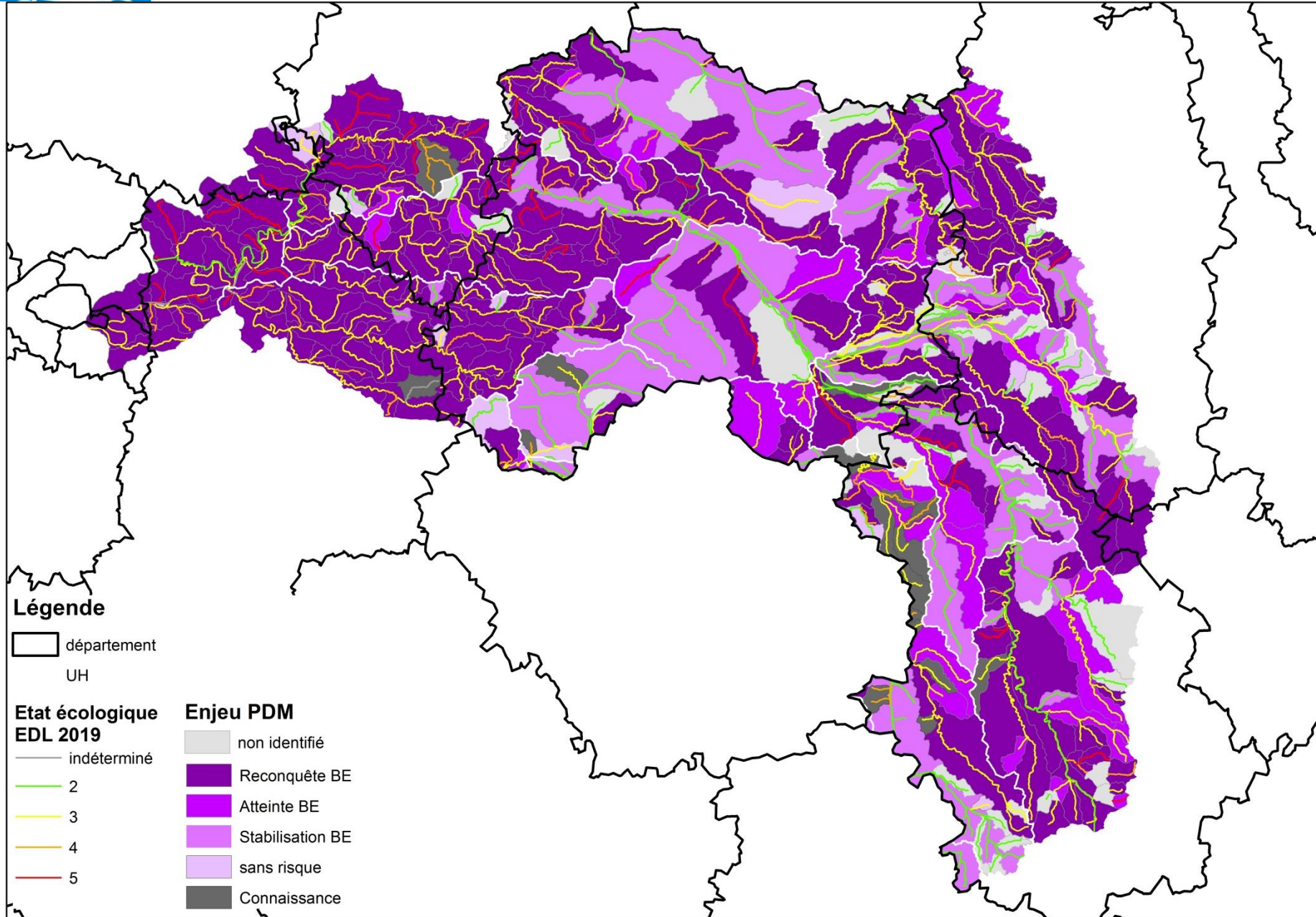


Figure 2 : répartition des coûts des PDM 2022-2027 et PDM 2016-2021

Coût identique pour les 2 PDM : 6,6 Md €
mais répartition différente

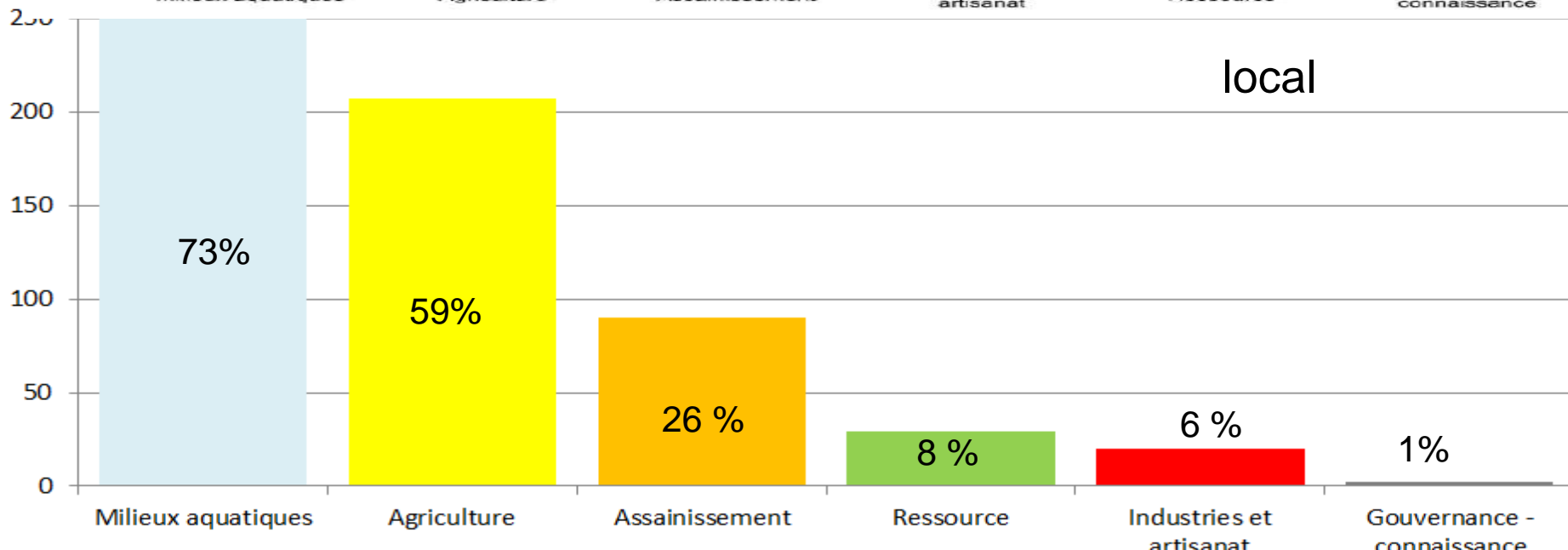
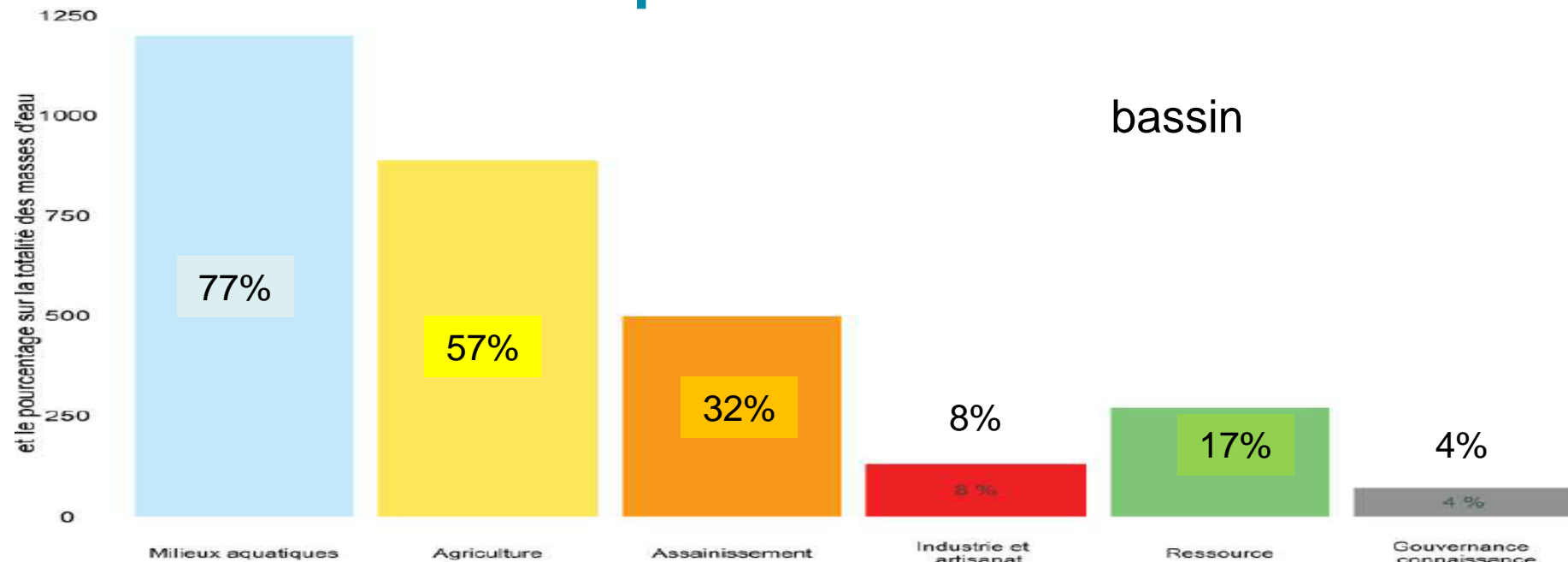


Carte des ME classées par enjeu





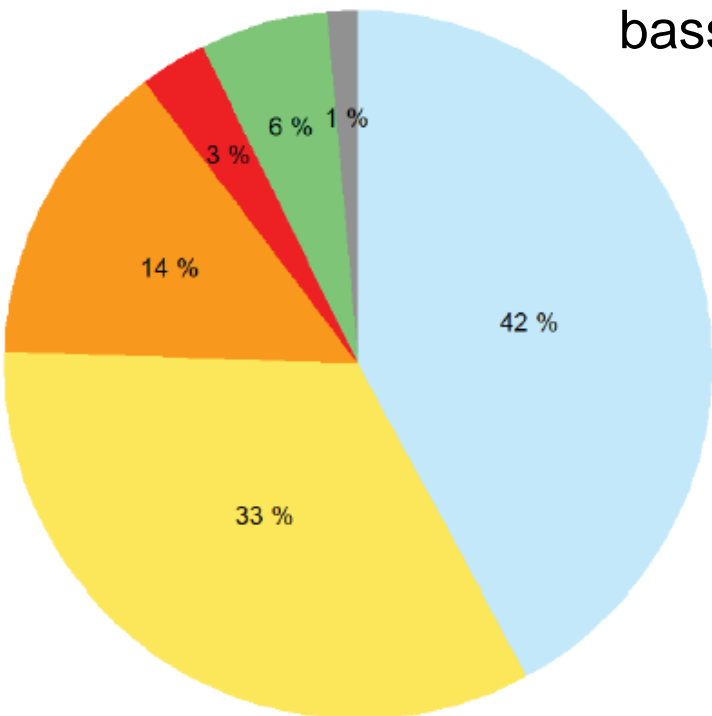
Nombre de masses d'eau avec au moins une mesure par domaine



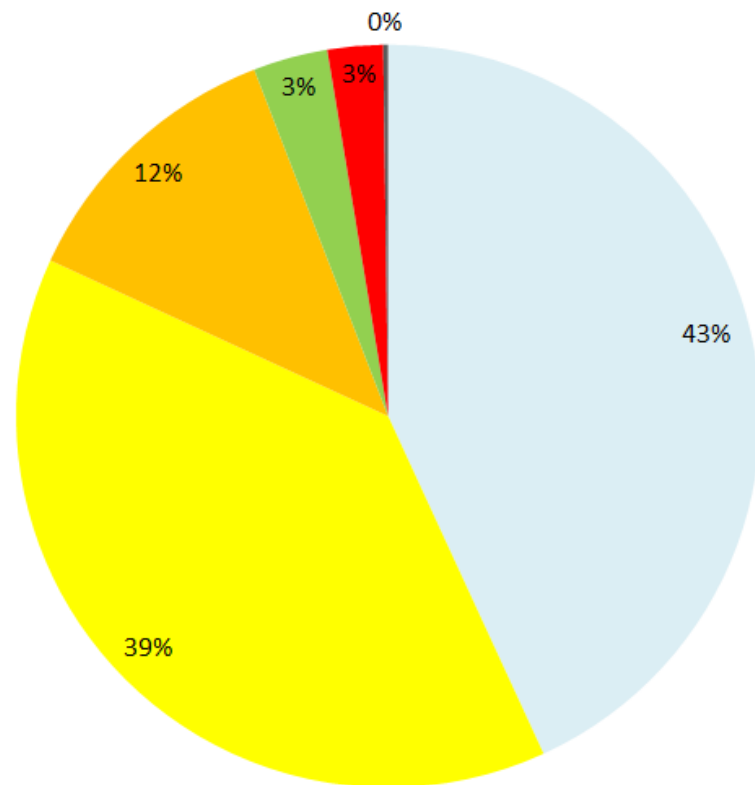


Répartition des mesures par grands domaines

bassin



local








eau
seine
NORMANDIE

Mesures territorialisées du PDM :



Pour réduire les pressions liées à la pollution ponctuelle

STEP  Pluvial
Réseau Industrie



Pour réduire les pressions liées à la pollution diffuse

 *issue de l'agriculture*
 *issue de l'assainissement non collectif*

Pour protéger et restaurer les cours d'eau

 *des altérations liées à l'hydromorphologie*
 *des altérations liées à la continuité écologique*

Pour protéger les points de prélèvement

 *des captages prioritaires « eaux souterraines »*
 *des captages prioritaires « eaux de surface »*

Pour réduire les pressions liées au prélèvement en eau

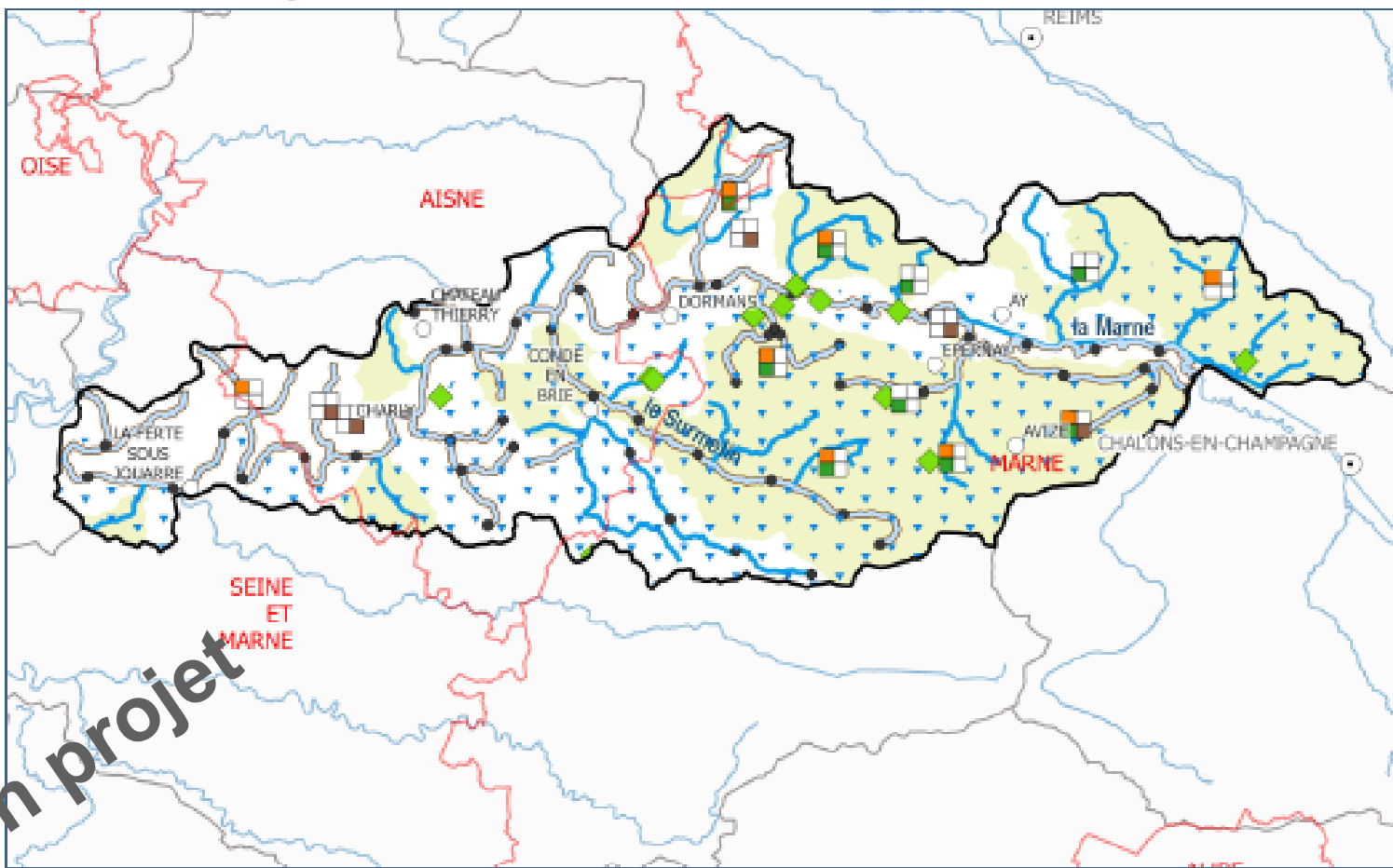


ENSEMBLE
DONNONS
VIE à L'eau



eau
seine
NORMANDIE

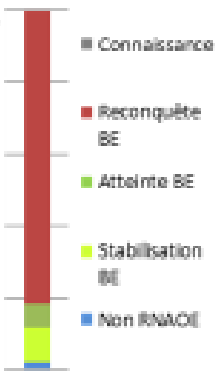
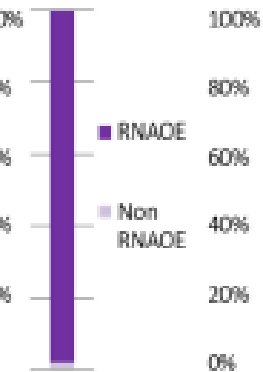
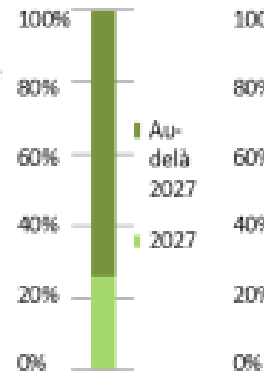
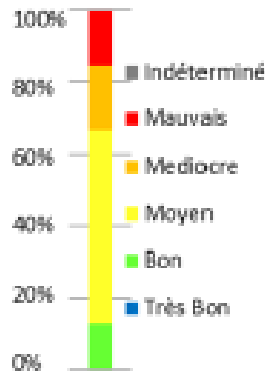
Marne Vignoble



Version projet

Masses d'eau superficielles

40	Rivières et canaux
0	Lac
0	Transitions
0	Côtières



ensemble
DONNONS
vie à l'eau

Agence de l'eau

Etat antérieur CSU Objectif état antérieur CSU ME en RNAOE Ejeux ME

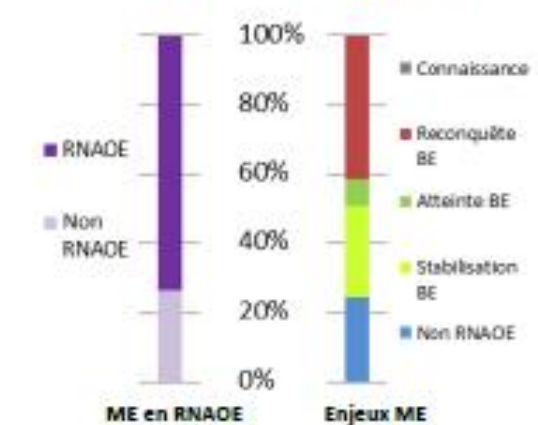
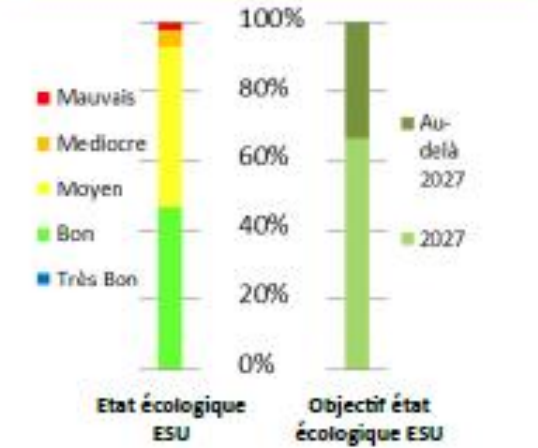


**eau
seine
NORMANDIE**

Saulx Ornain



Masses d'eau superficielles	
46	Rivières et canaux
1	Lac
0	Transitions
0	Côtières



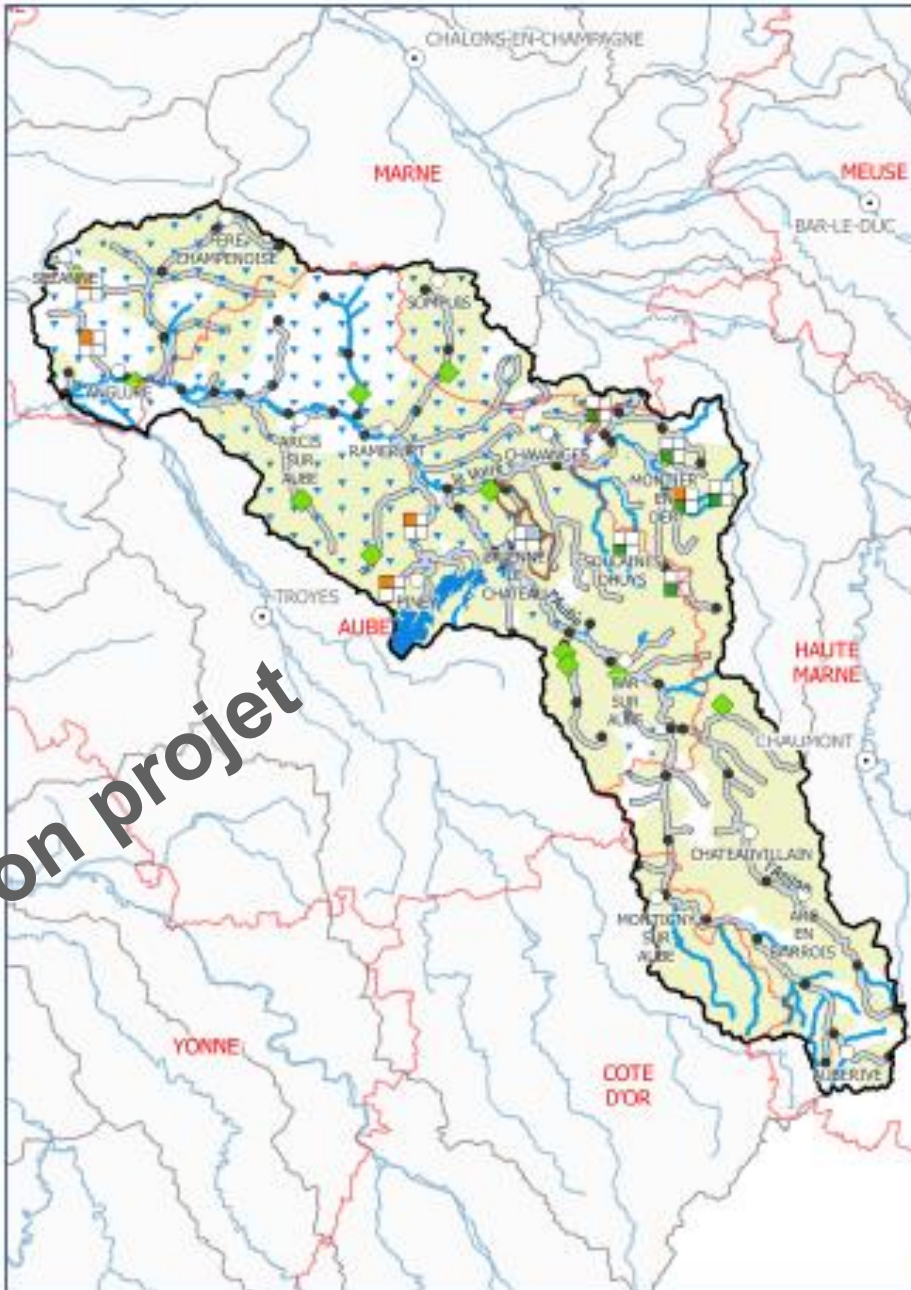
**ENSEMBLE
DONNONS
VIE à L'eau**

Agence de l'eau



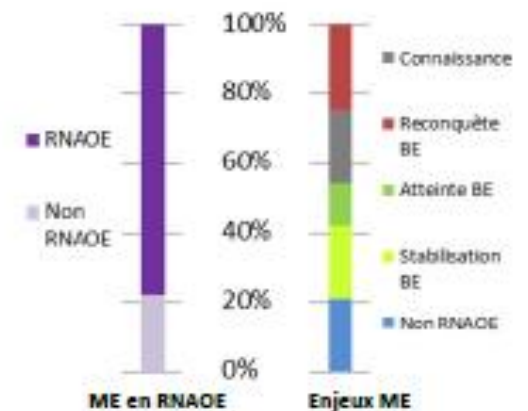
eau
seine
NORMANDIE

Aube



Version projet

Masses d'eau superficielles	
81	Rivières et canaux
4	Lac
0	Transitions
0	Côtières



ENSEMBLE
DONNONS
VIE à L'eau

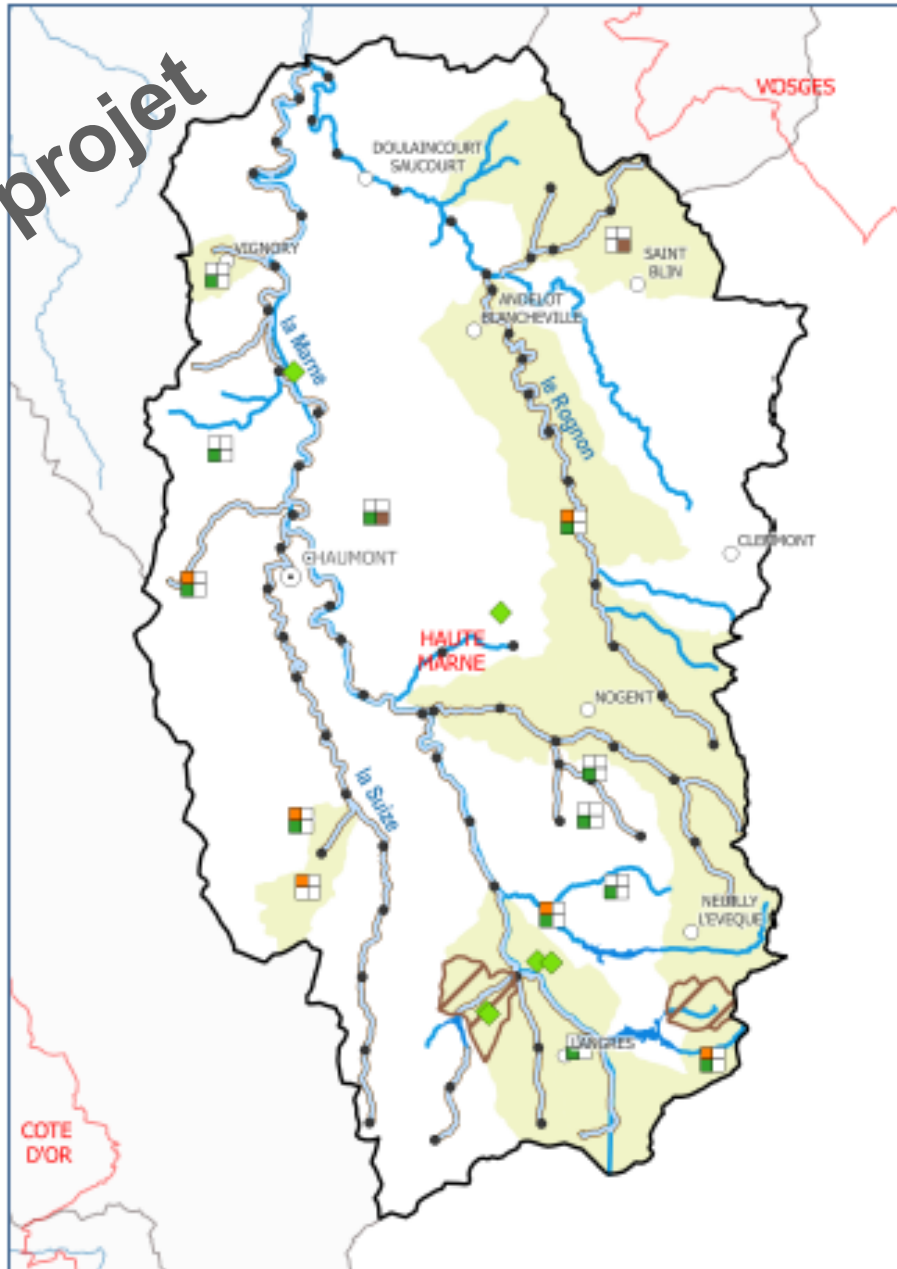
Agence de l'eau



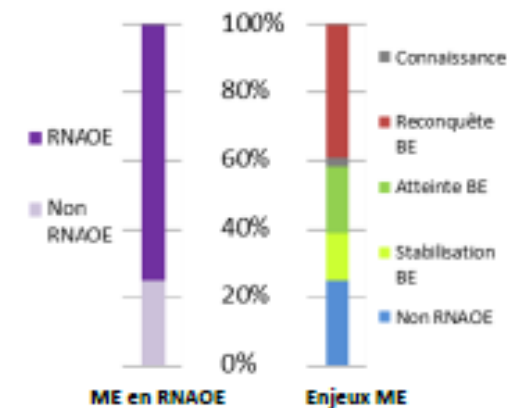
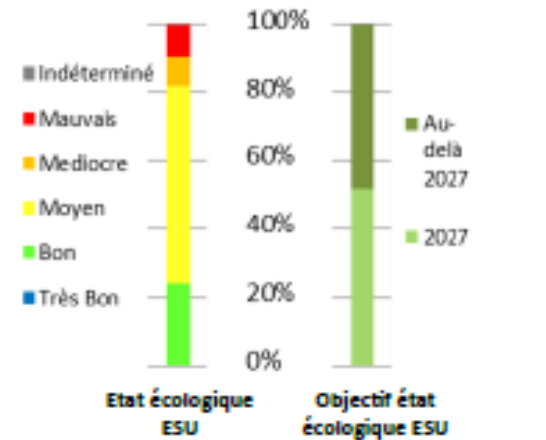
eau
seine
NORMANDIE

Marne Amont

Version projet



Masses d'eau superficielles	
30	Rivières et canaux
3	Lac
0	Transitions
0	Côtières

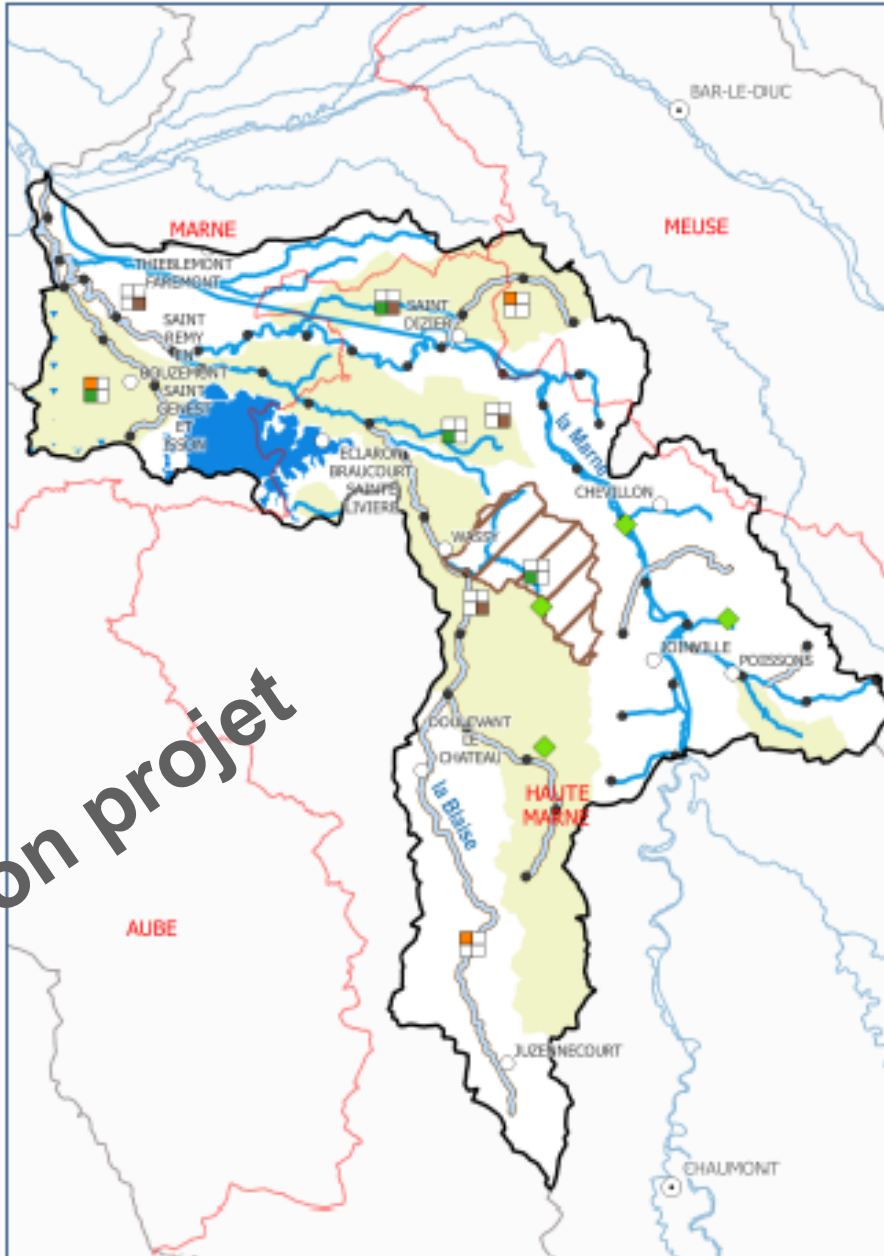


ENSEMBLE
DONNONS
VIE à L'eau

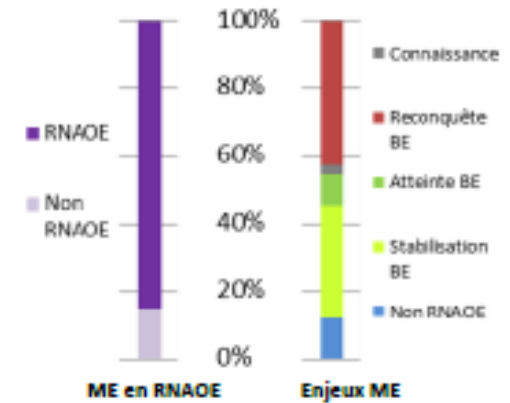
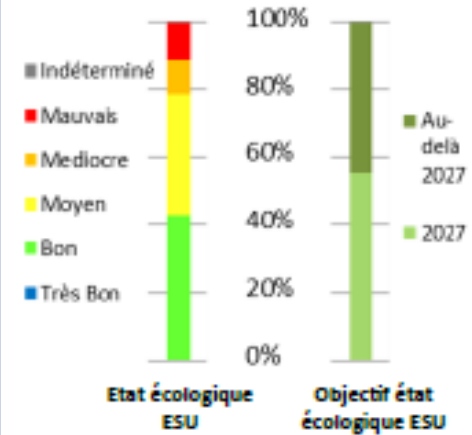


eau
seine
NORMANDIE

Marne Blaise



Masses d'eau superficielles	
28	Rivières et canaux
2	Lac
0	Transitions
0	Côtières



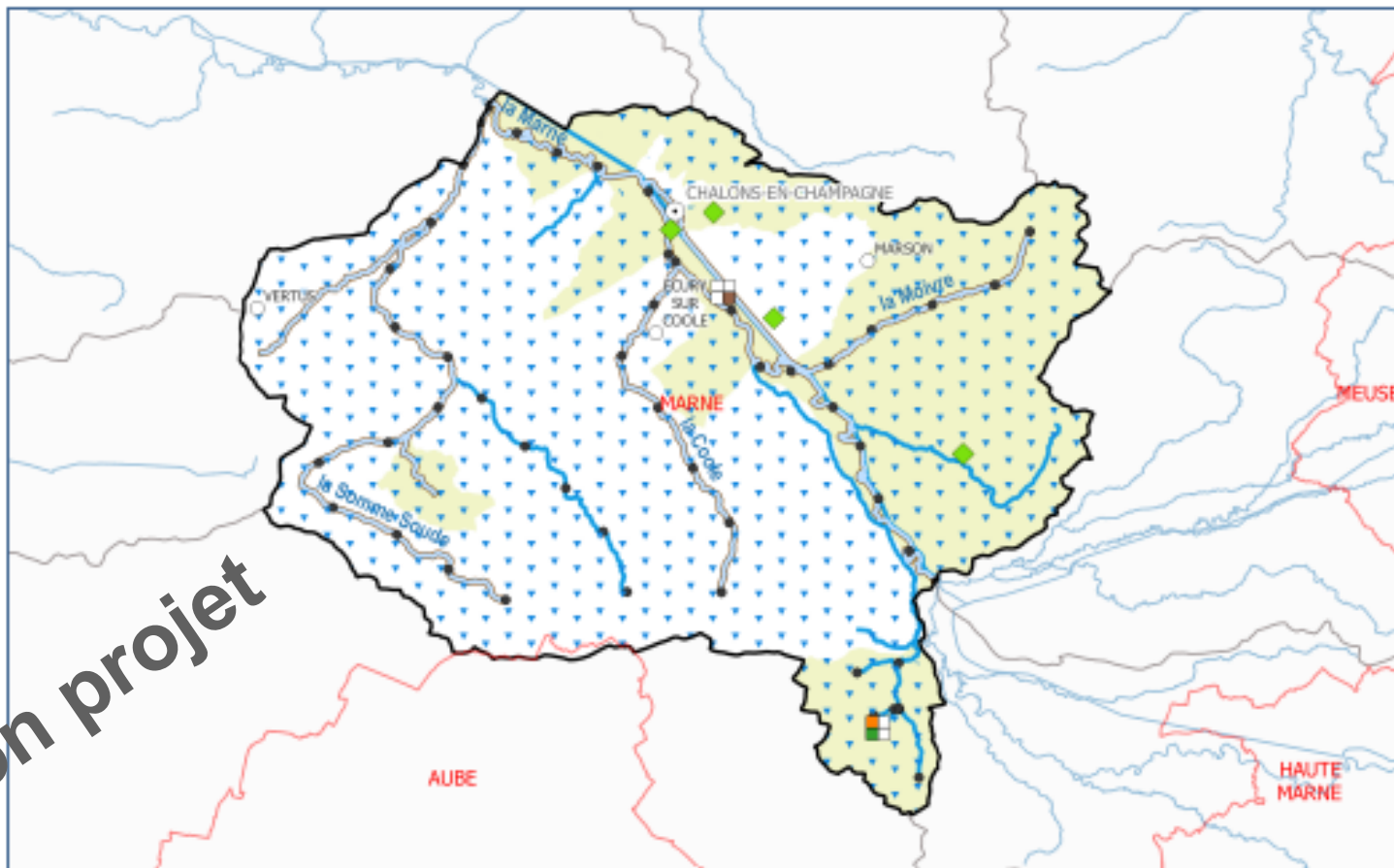
ENSEMBLE
DONNONS
VIE à L'eau

Agence de l'eau



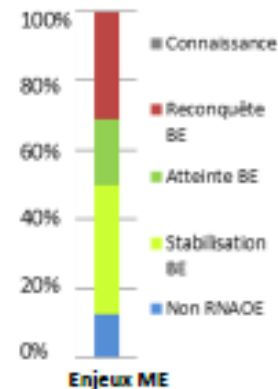
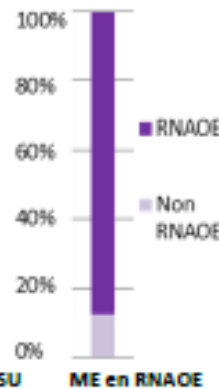
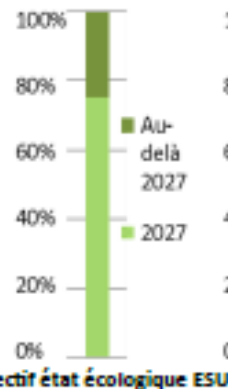
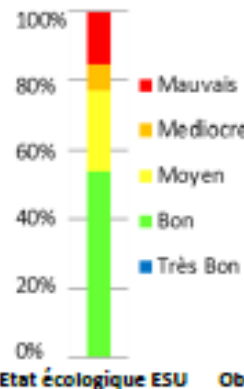
eau
seine
NORMANDIE

Marne Craie



Version projet

Masses d'eau superficielles	
13	Rivières et canaux
0	Lac
0	Transitions
0	Côtières



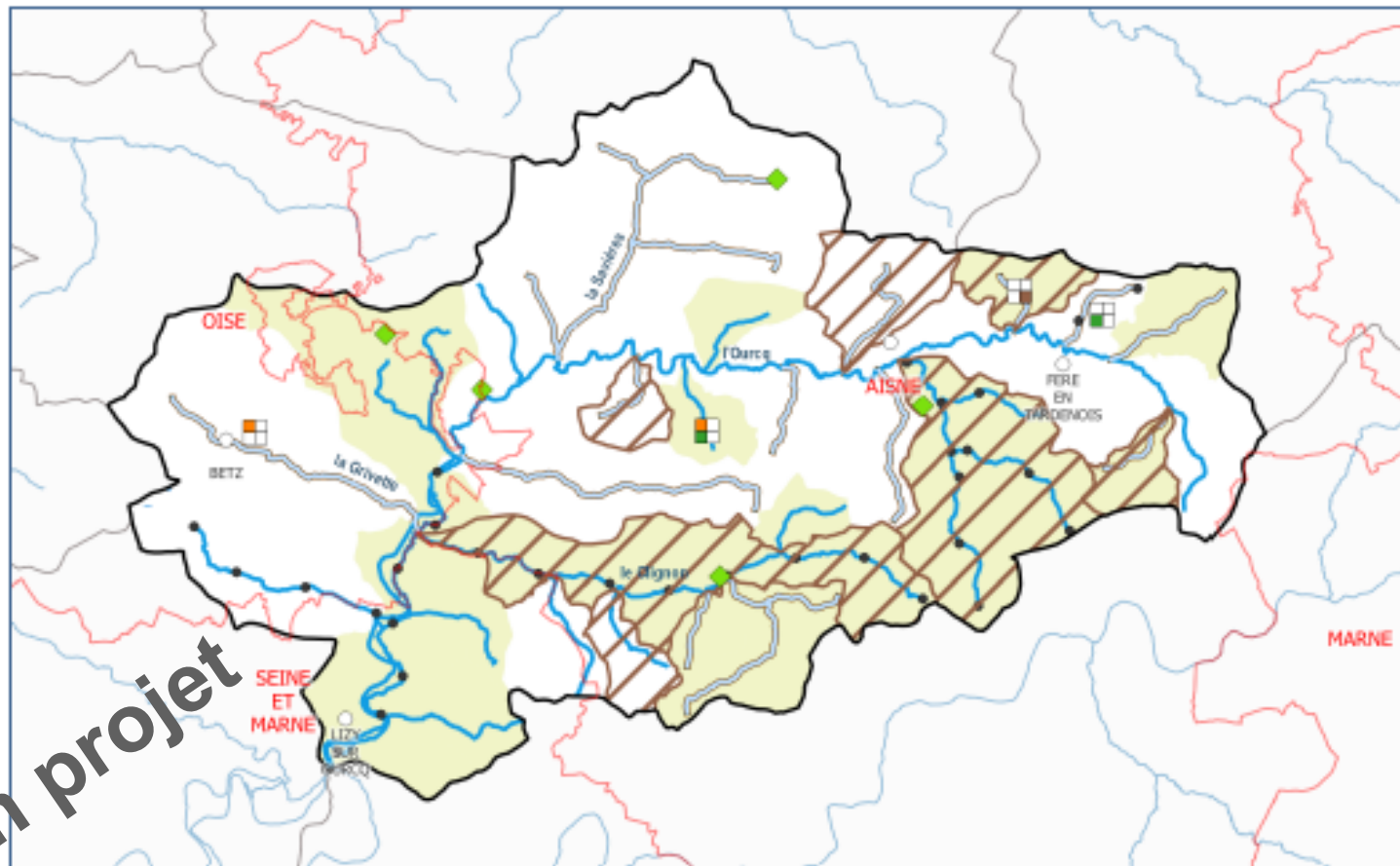
ENSEMBLE
DONNONS
VIE à L'eau

Agence de l'eau



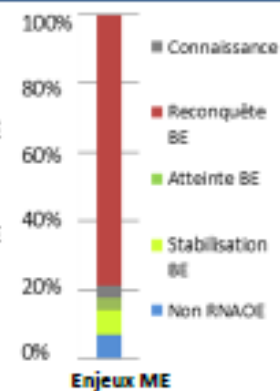
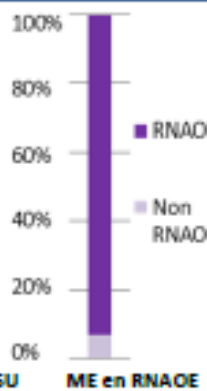
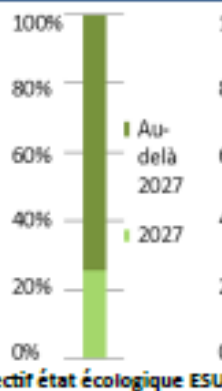
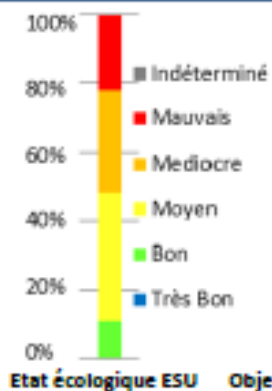
eau
seine
NORMANDIE

Ourcq



Version projet

Masses d'eau superficielles	
28	Rivières et canaux
0	Lac
0	Transitions
0	côtières



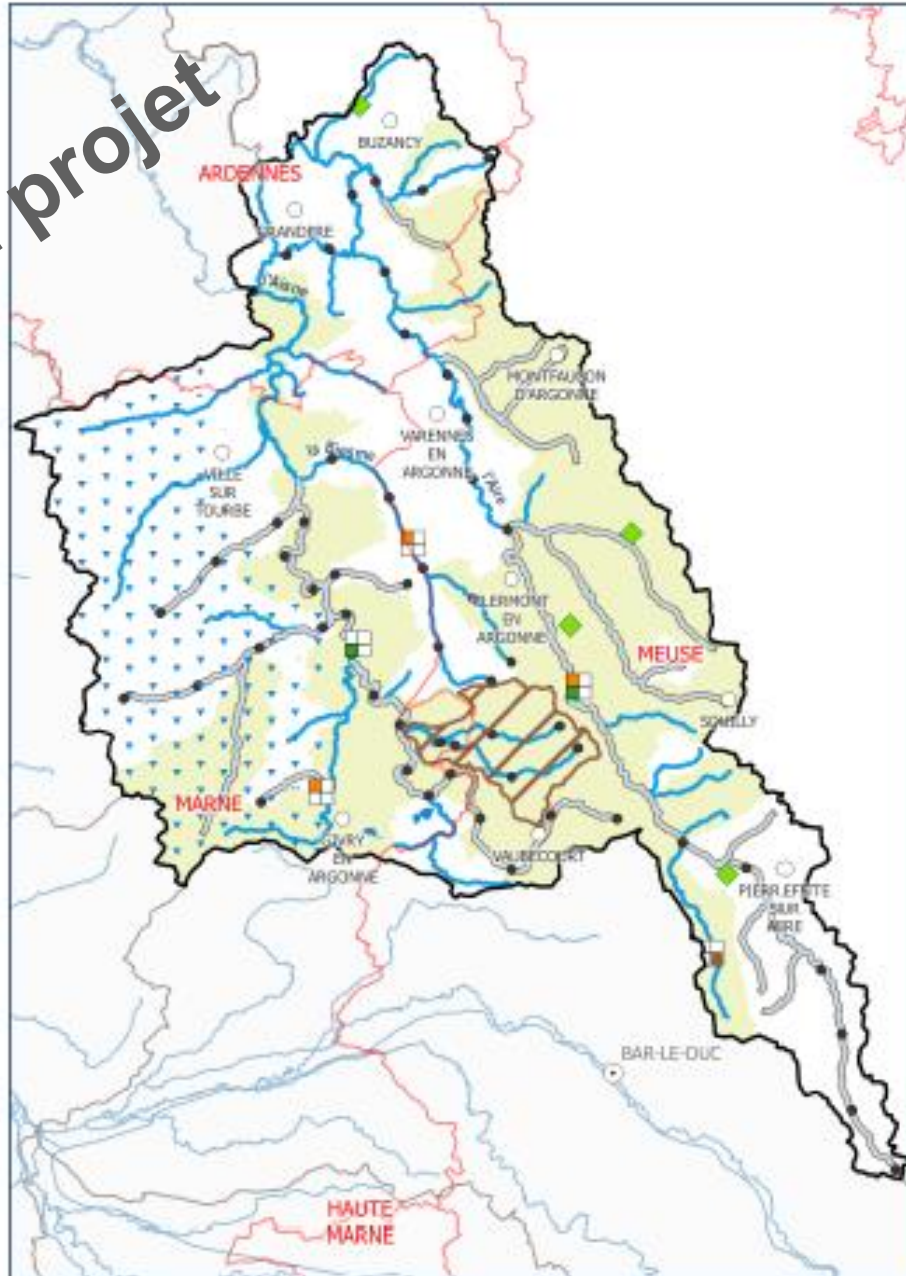
ENSEMBLE
DONNONS
VIE à L'eau



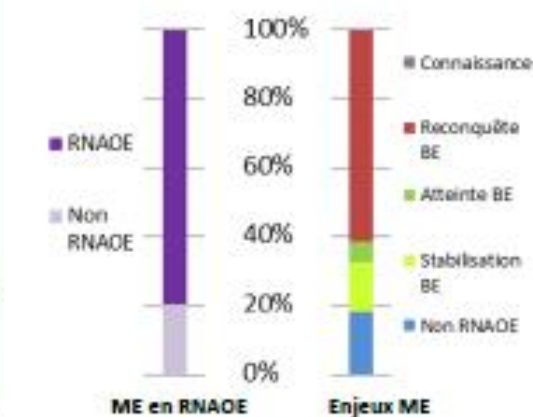
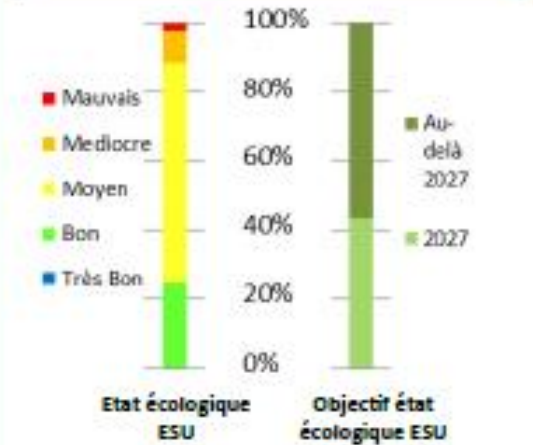
eau
seine
NORMANDIE

Aisne Amont

Version projet



Masses d'eau superficielles	
43	Rivières et canaux
2	Lac
0	Transitions
0	Côtières



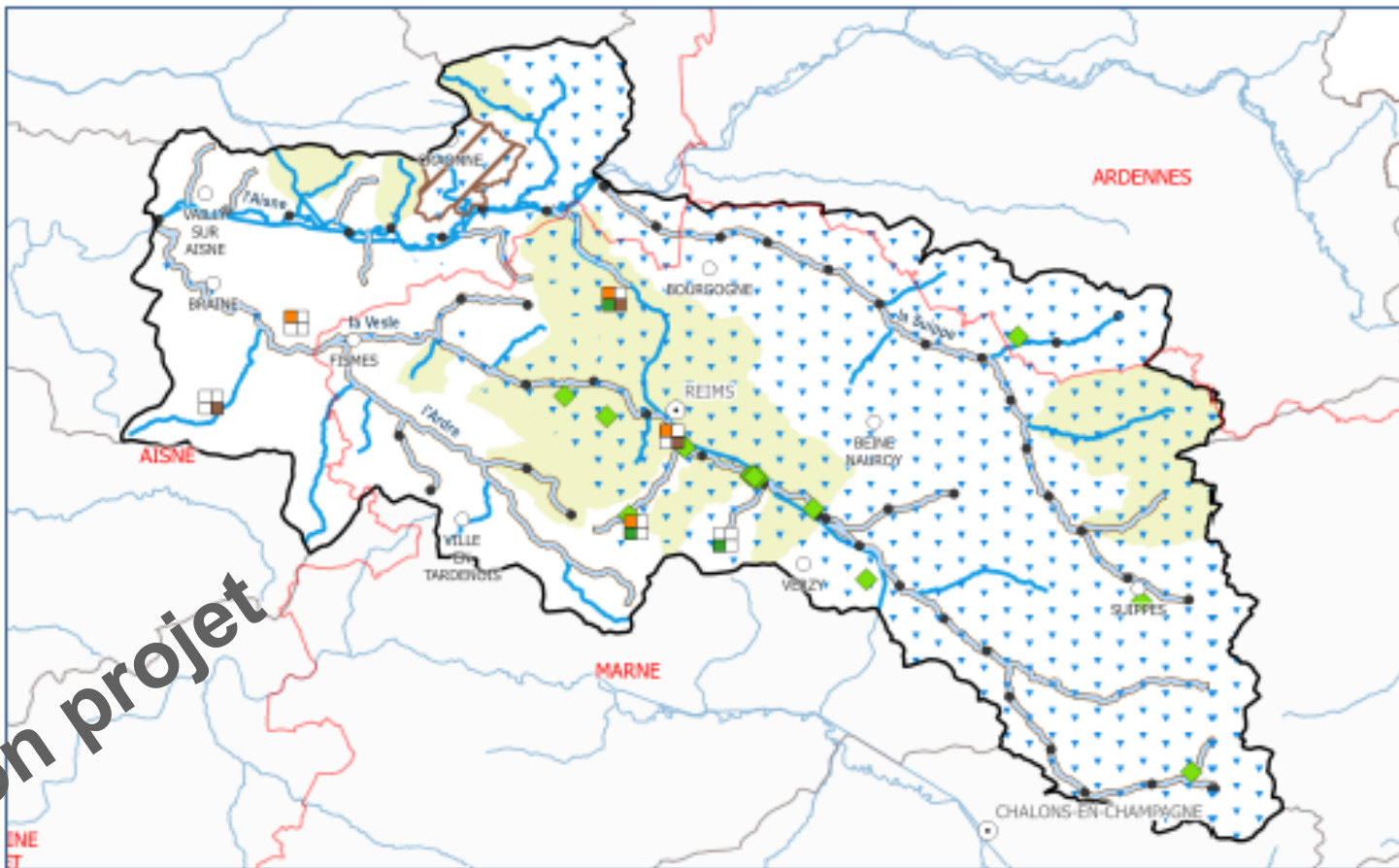
ENSEMBLE
DONNONS
VIE à L'eau

Agence de l'eau



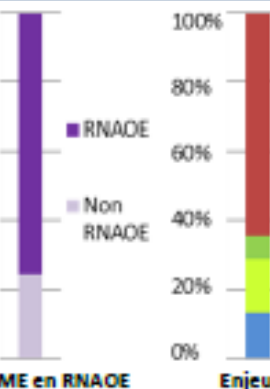
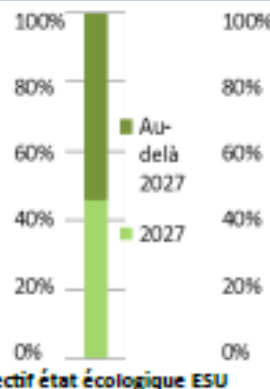
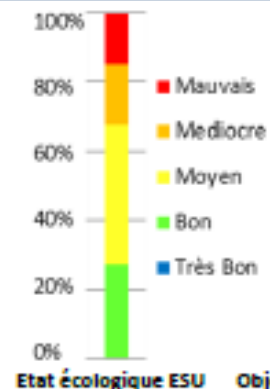
eau
seine
NORMANDIE

Aisne Vesle Suippe



Version projet

Masses d'eau superficielles	
42	Rivières et canaux
0	Lac
0	Transitions
0	Côtières



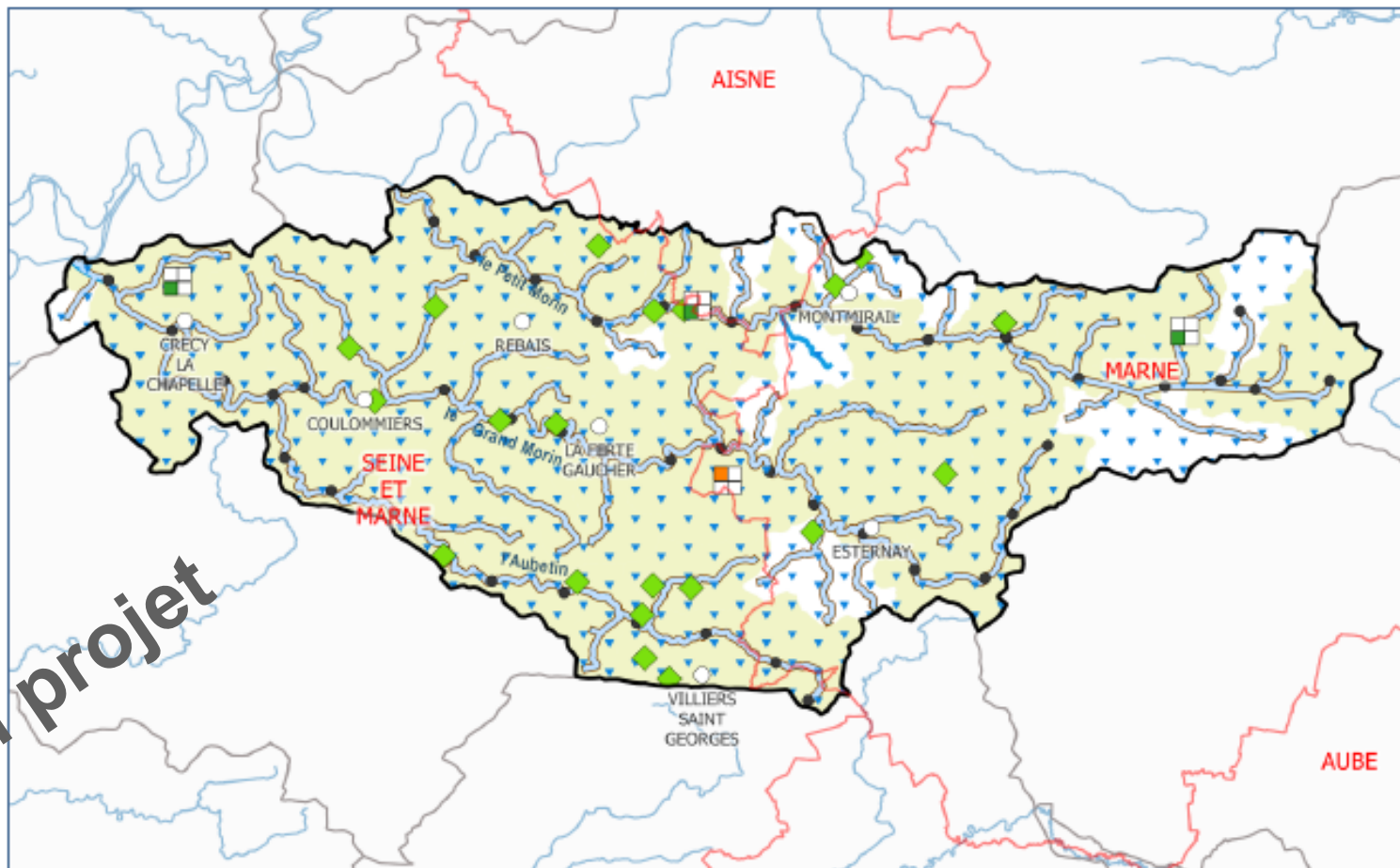
ENSEMBLE
DONNONS
VIE à L'eau

Agence de l'eau



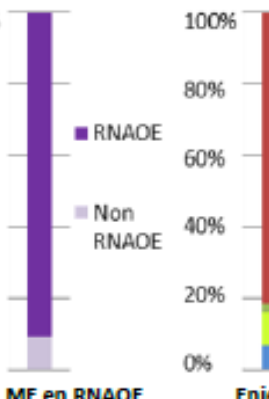
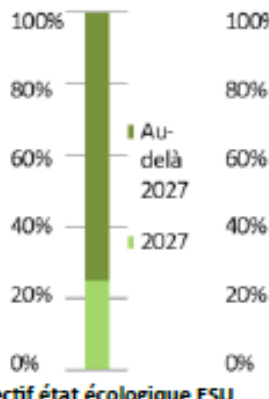
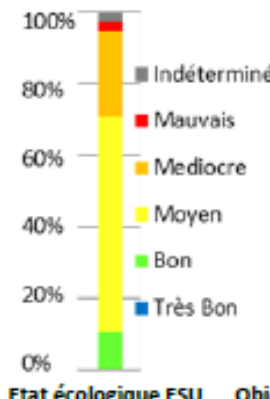
**eau
seine**
NORMANDIE

Morins



Version projet

Masses d'eau superficielles	
41	Rivières et canaux
0	Lac
0	Transitions
0	Côtières



ENSEMBLE
DONNONS
VIE à L'eau

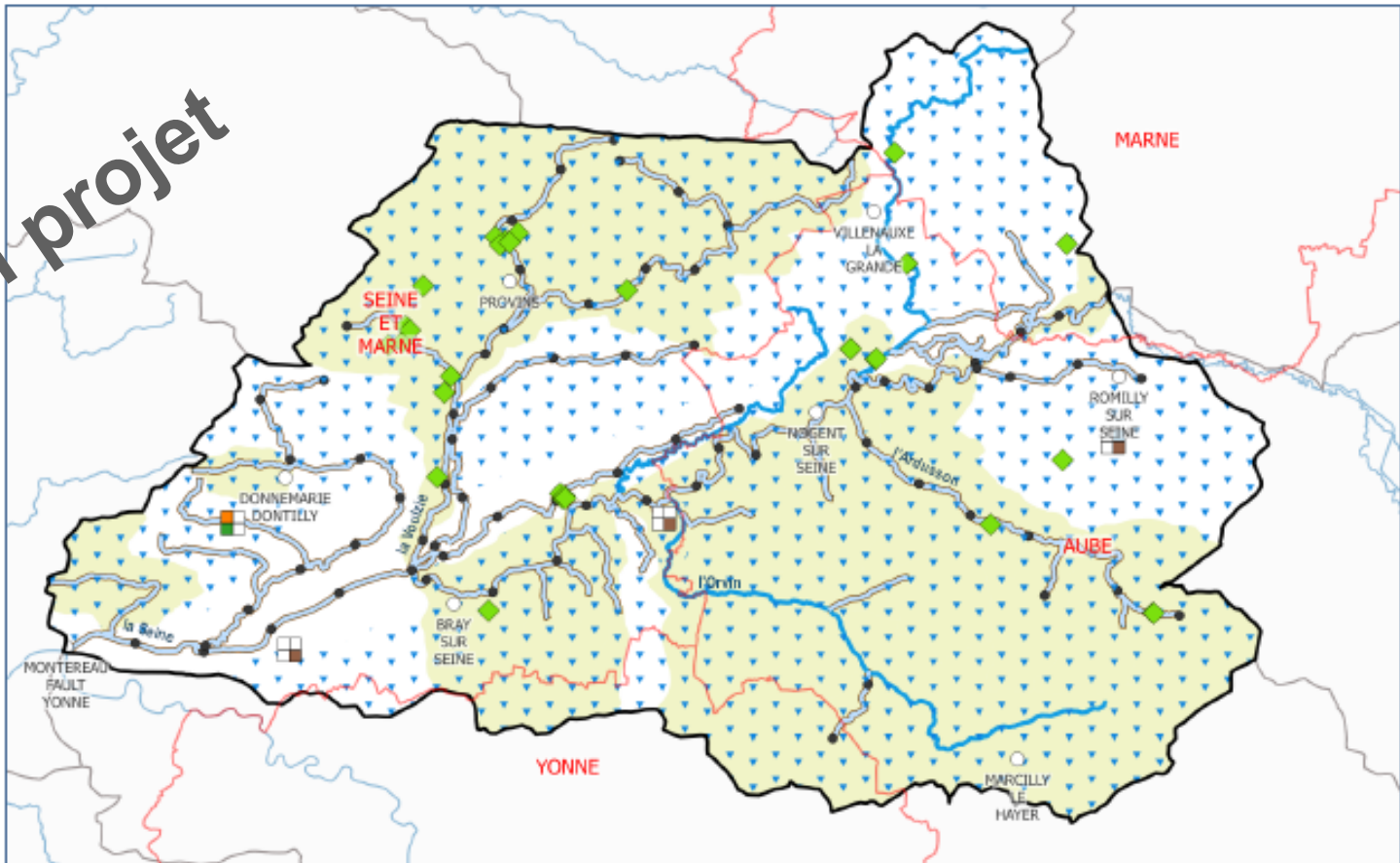
Agence de l'eau



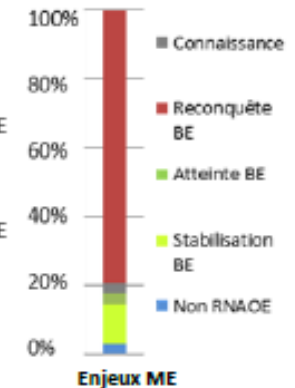
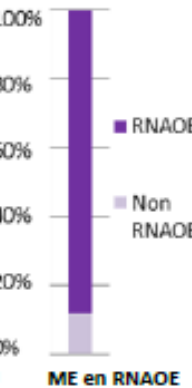
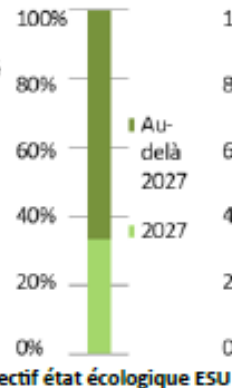
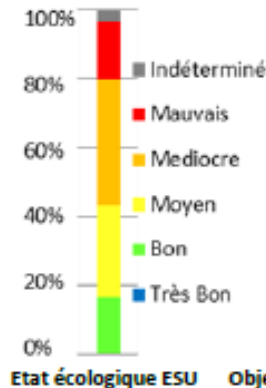
eau
seine
NORMANDIE

Bassée Voulzie

Version projet



Masses d'eau superficielles	
30	Rivières et canaux
0	Lac
0	Transitions
0	Côtières



ENSEMBLE
DONNONS
VIE à L'eau