



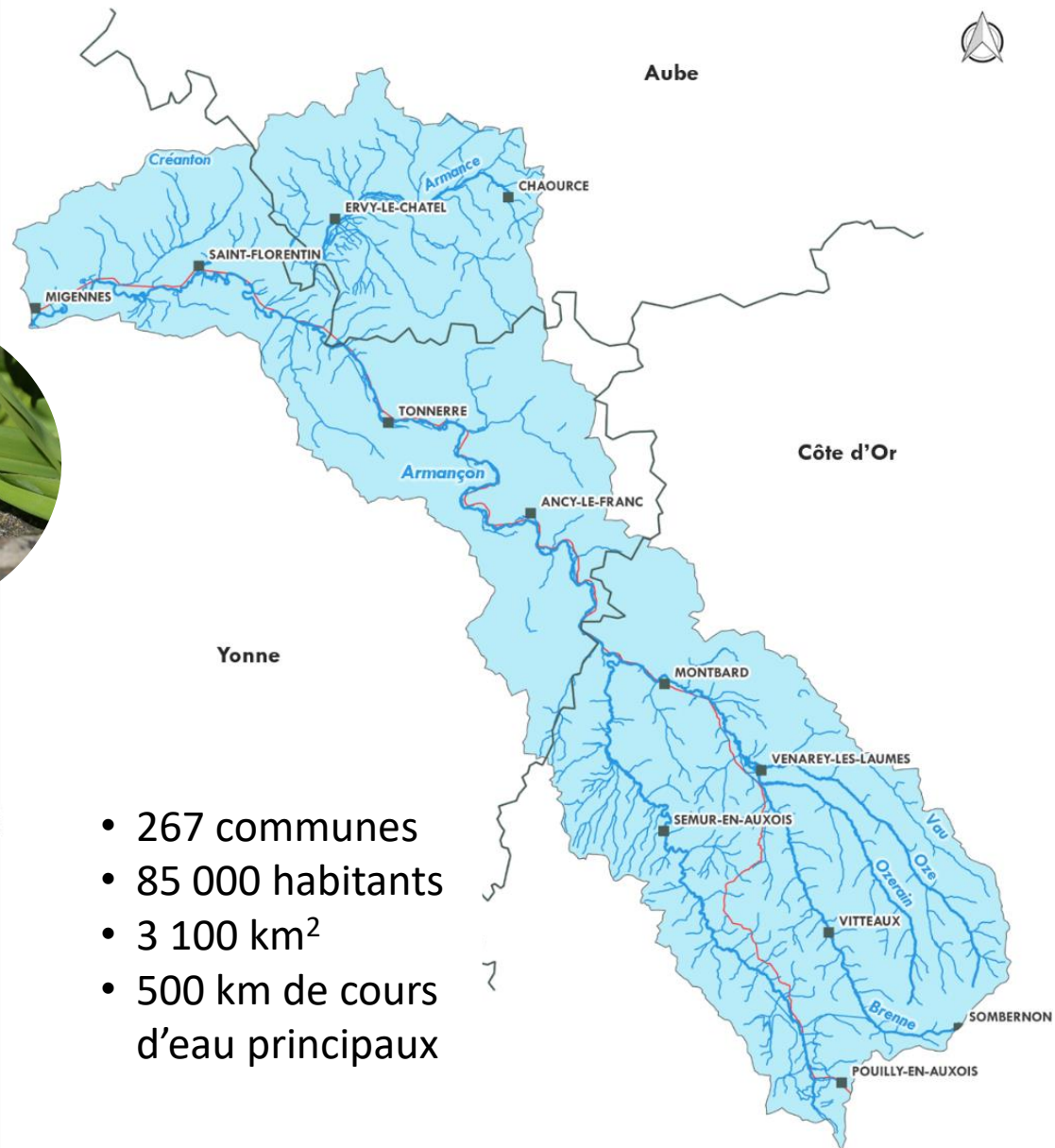
La restauration des milieux aquatiques et le maintien de l'élevage

Présentation d'une action en tête du bassin versant de l'Armançon

Patrice BAILLET, Président du SMBVA

Deux compétences :

- La GEMAPI (CTEC, PAPI)
- L'animation de la politique de l'eau
SAGE (CLE)
PTGE
Natura 2000
Coopération pour l'animation des BAC



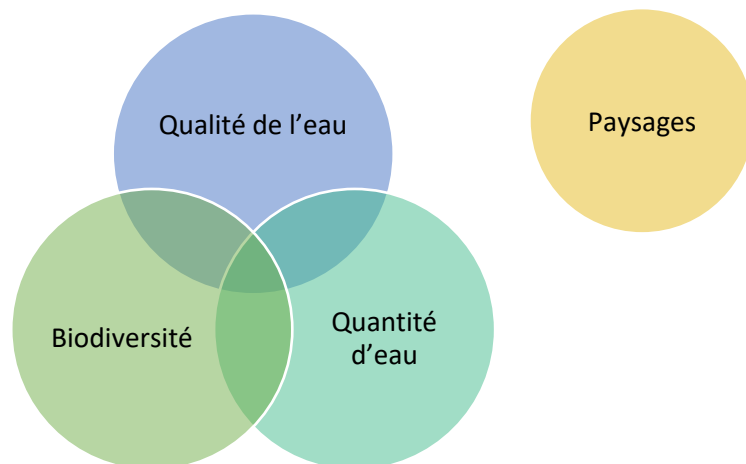
- 267 communes
- 85 000 habitants
- 3 100 km²
- 500 km de cours d'eau principaux

**Projet de transformation en
EPAGE...**

SMBVA

Agir sur la qualité et la quantité de l'eau, la biodiversité et les paysages

Préserver, restaurer, sensibiliser pour améliorer la résilience du territoire face au dérèglement climatique



« Transmettre des rivières et des terres vivantes aux générations futures »

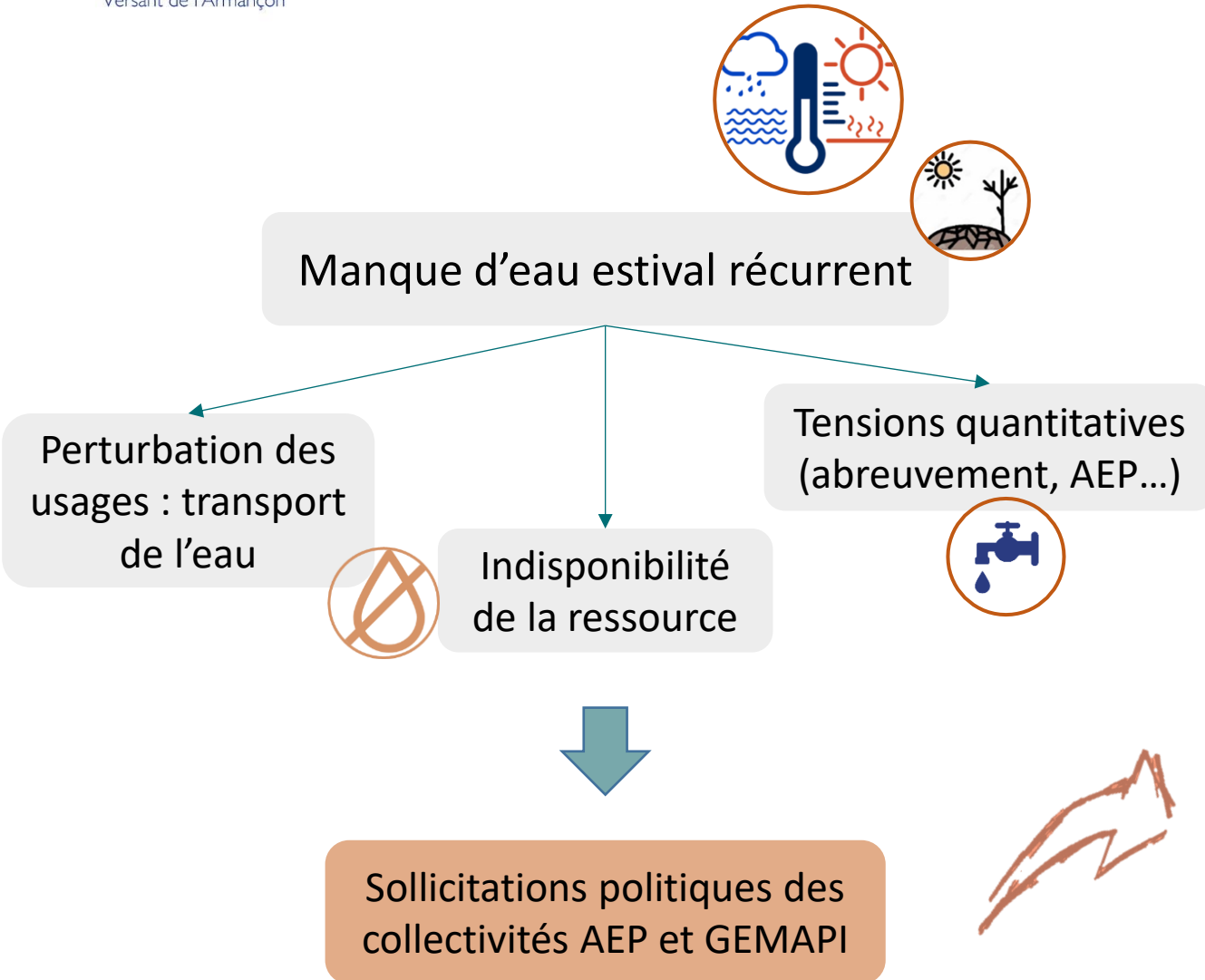


Une équipe pluridisciplinaire en appui des élus engagés au service du territoire



Un souhait de faire-savoir et mettre en valeur notamment pour l'appropriation par le territoire

Contexte de l'action



Quelle solution alternative pour le **maintien de l'élevage et des prairies en restant** dans le cadre de la compétence GEMAPI ?

Contenu de l'appel à projets



Réponse rapide ...



... et durable

Bâche à la parcelle remplie avec de l'« eau d'hiver »

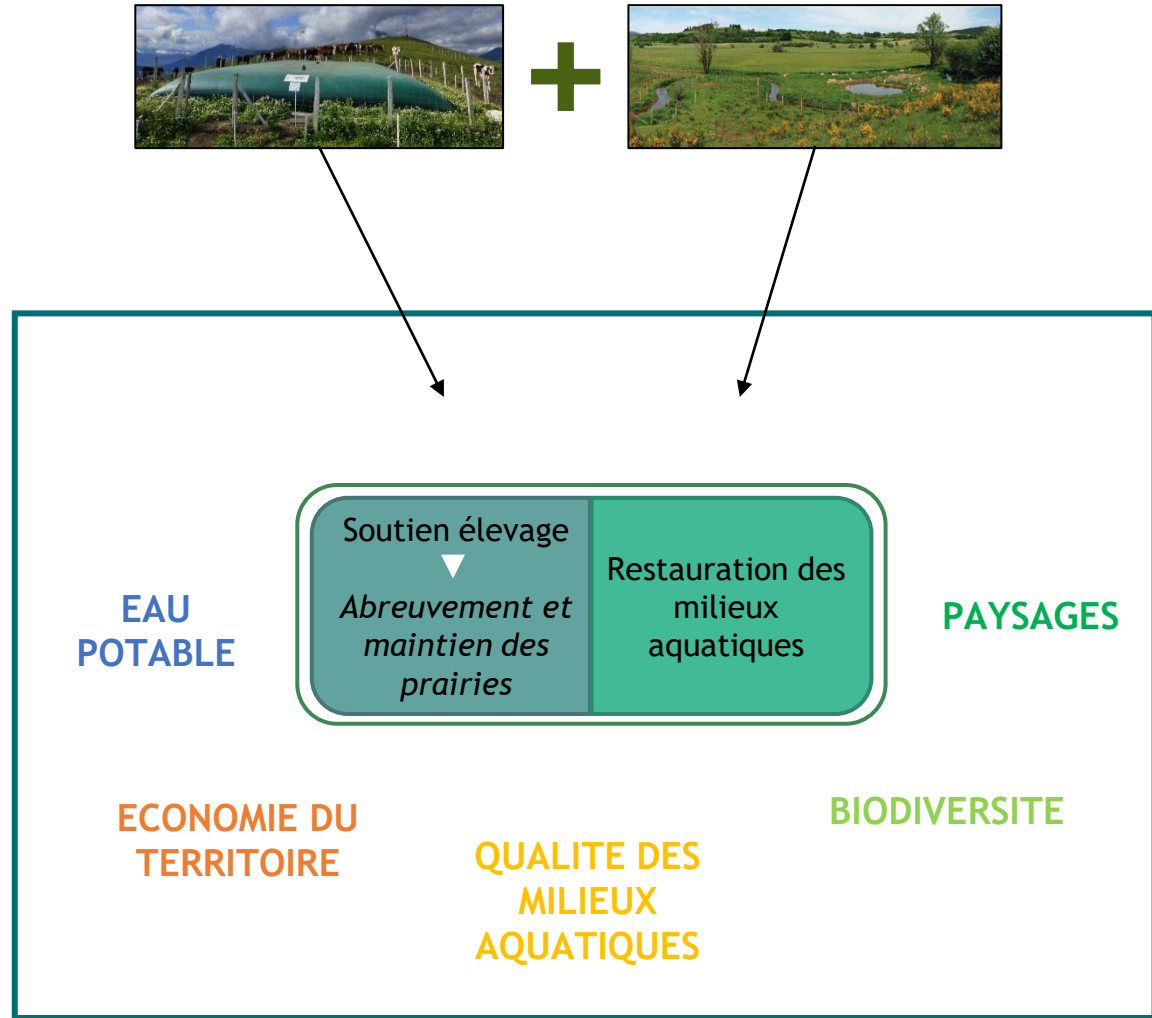
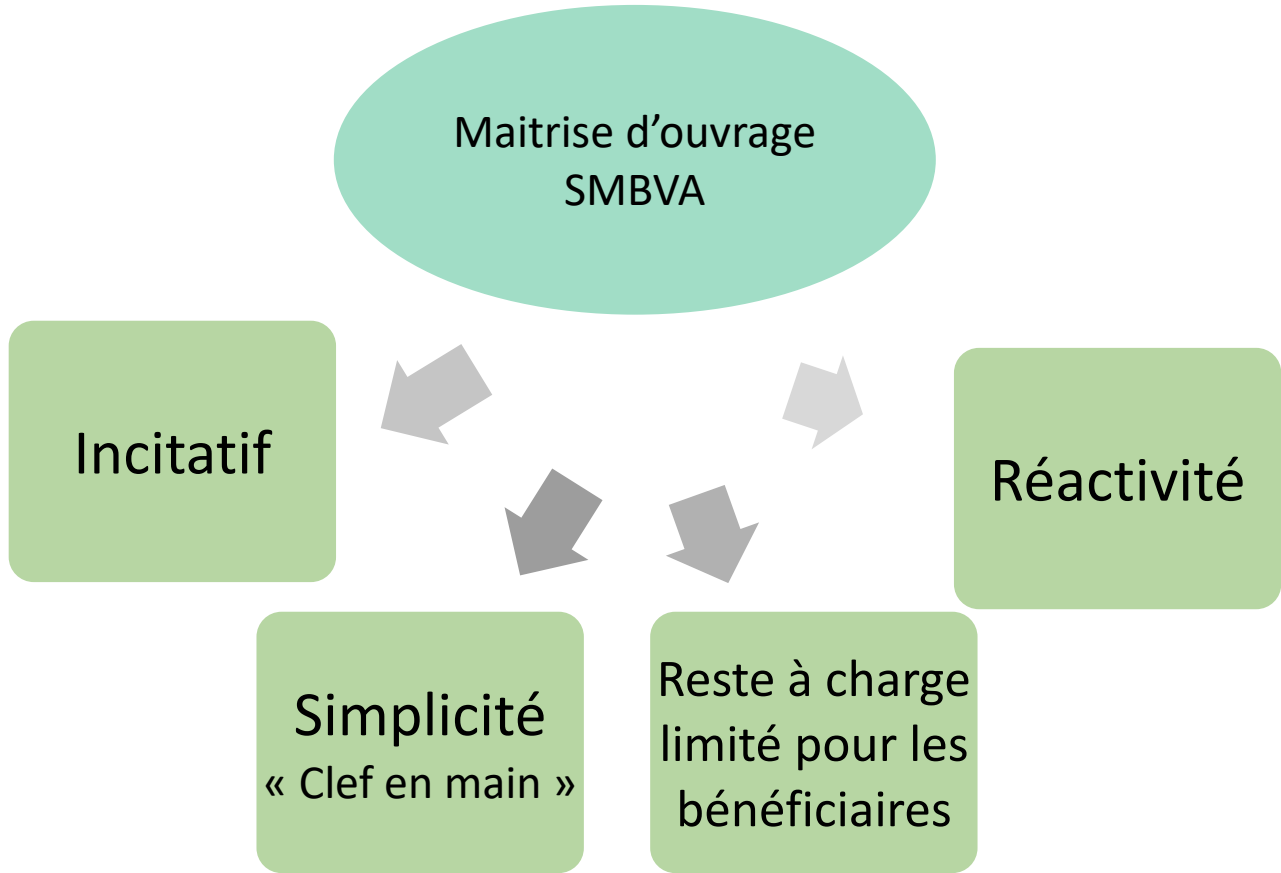
Moins de transports d'eau
Réduit les tensions en période de crise

Localisée à proximité du point d'eau habituel de la parcelle pour faciliter le remplissage : soit en gravitaire si présence d'une source, soit par pompage dans un puits ou un cours d'eau

Opération de restauration des milieux aquatiques et humides

Identifiée à l'échelle de l'exploitation : restauration morphologique de cours d'eau, restauration de zone humide, création de mares...

Mise en œuvre de l'appel à projets



4 projets déjà conventionnés en Côte-d'Or

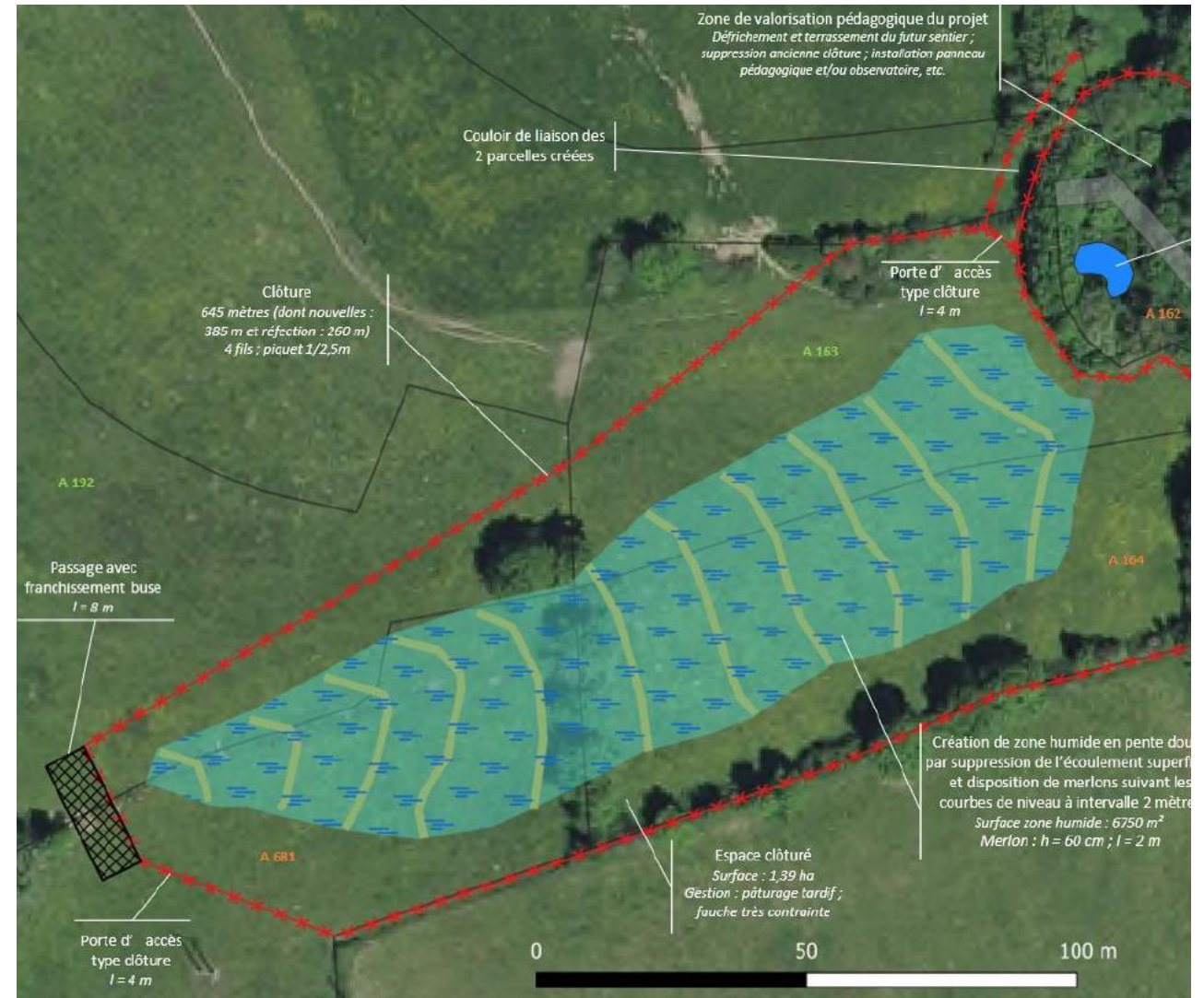
Massingy-lès-Semur

Création d'une zone humide de pente et mare

- ZH : 0,7 ha
- 2 mares
- Mise en défens du cours d'eau

Hydraulique douce

- 200 m haie



4 projets déjà conventionnés en Côte-d'Or

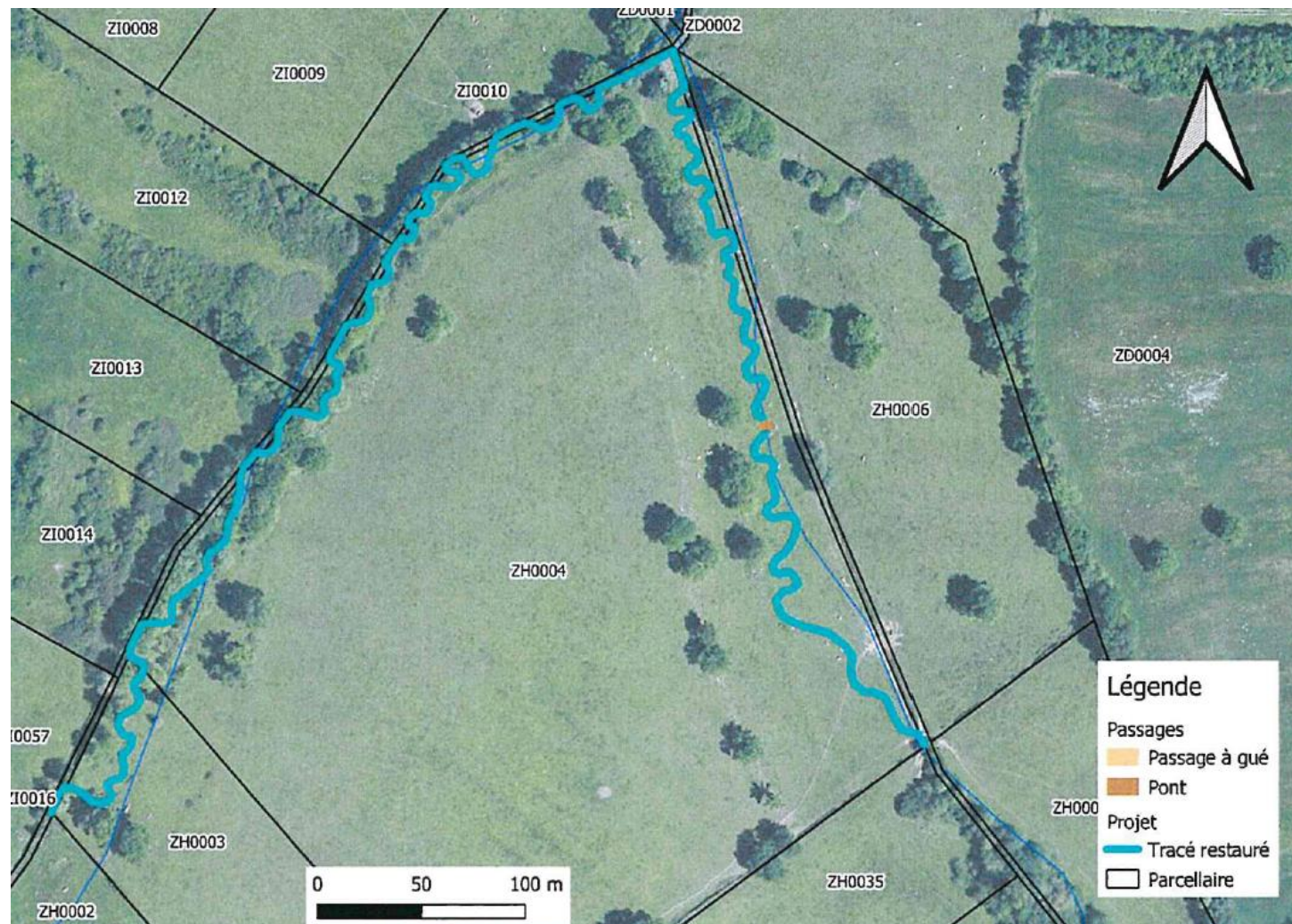
Vic-de-Chassenay

Reméandrage du ru de Cernant

- 800 → 1200 ml

Mise en défens

- Clôture
- Abreuvoir
- Franchissements



4 projets déjà conventionnés en Côte-d'Or

Montigny-Montfort

Reméandrage du ru de la Louère

- 550 → 900 ml

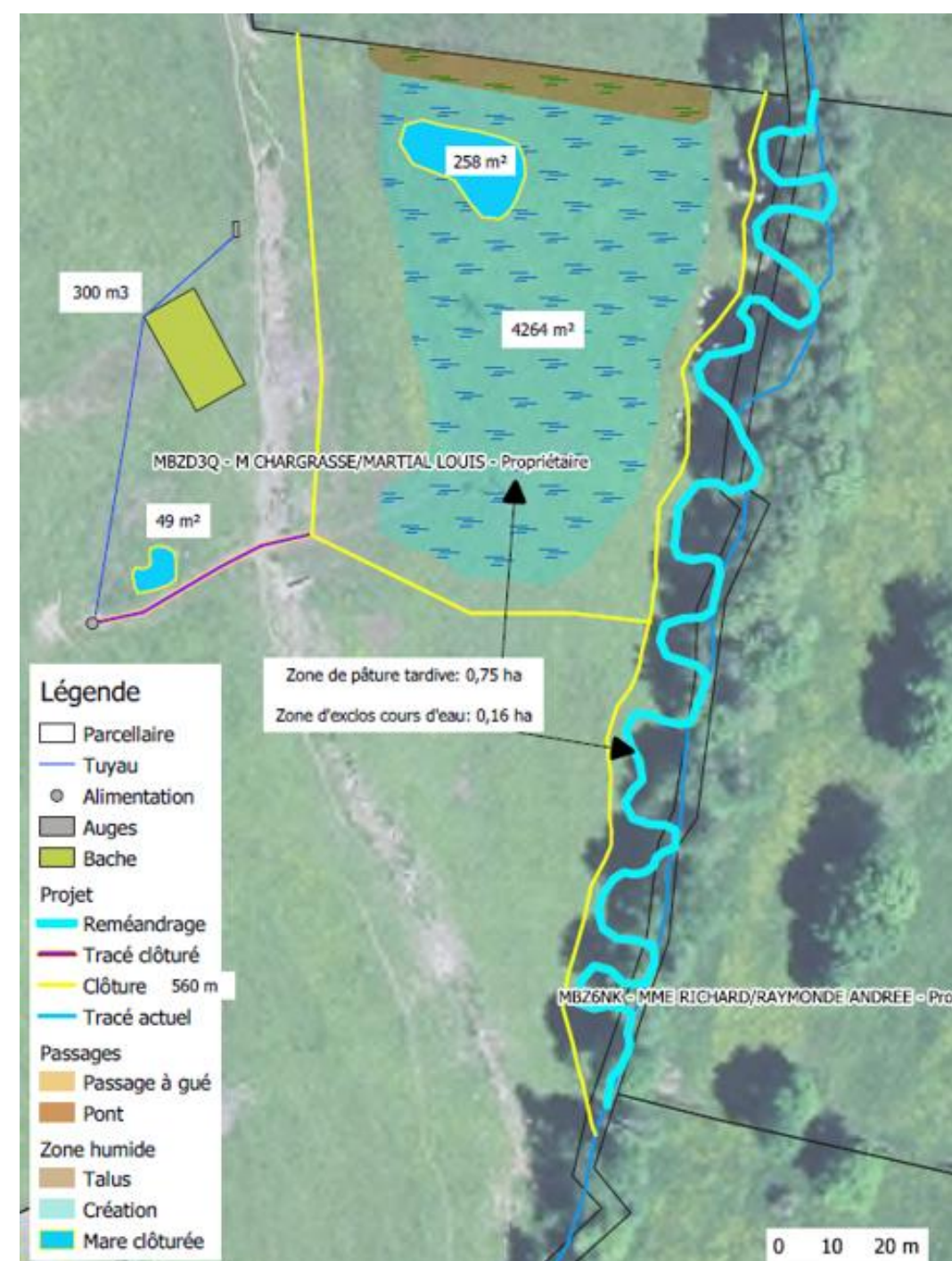
Création de zones humides

- 0,5 hectare

Création de 2 mares

Mise en défens

- Clôtures



4 projets déjà conventionnés en Côte-d'Or

Clamerey

Reméandrage du ru de Lédavrée

- 700 → 1500 ml

Mise en défens

- Clôtures
- Abreuvoir
- Franchissement

