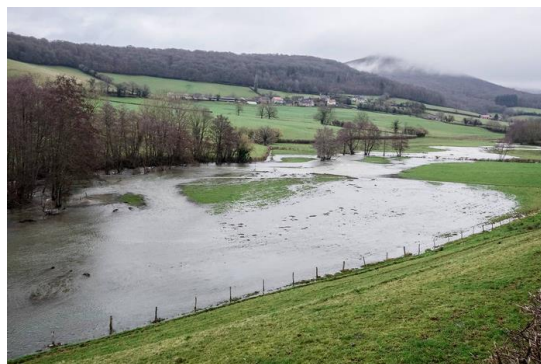


Journées animateurs AESN « Les rôles clés de la biodiversité »

26 Septembre 2023, Verzenay



Photos (OFB)

@ P.Massit , F.Salles, A.Buisson
B.Guichard, R.Goutaudier,
S.Peredes, X.Grosbois, O.Caillau,

Quizz

Vos connaissances sur la biodiversité



[Pour participer : menti.com](https://www.menti.com)

Code PIN : 8899 9332

La Biodiversité ?

Diversité écosystémique

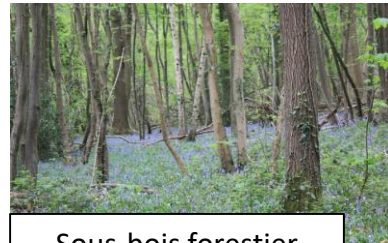
Diversité spécifique

Diversité au sein d'une espèce

La **biodiversité** désigne « l'ensemble des êtres vivants ainsi que les écosystèmes dans lesquels ils vivent. Ce terme comprend également les interactions des espèces entre elles et avec leurs milieux. »
Convention sur la diversité biologique, 1992



Mare forestière



Sous-bois forestier



Forêt Subtropicale



Salamandre tachetée



Rainette verte



Cuivré des marais



Biodiversité ordinaire

La biodiversité ordinaire se définit en **opposition** à la **biodiversité extraordinaire**

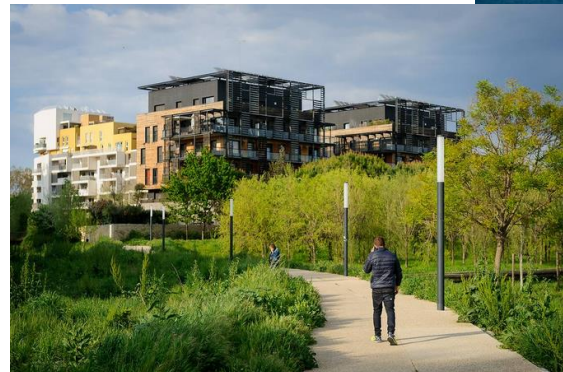
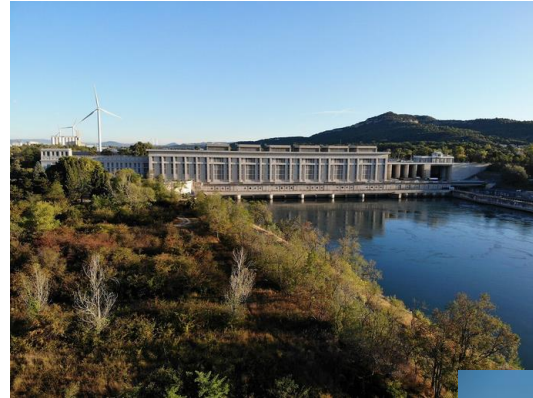
« Biodiversité abondante, commune, qui a moins, ayant moins ou pas d'affect auprès du public, voir même est parfois mal-aimée ».

Couvet, Denis, et Jean-Christophe Vandeveld. « Chapitre 7. Biodiversité ordinaire : des enjeux écologiques au consensus social », éd., La biodiversité en question. Enjeux philosophiques, éthiques et scientifiques. Éditions Matériologiques, 2014, pp. 181-208.



La biodiversité dans nos vies

- La biodiversité c'est :
 - Nos sources de nourriture
 - Notre assurance santé
 - Nos lieux de récréation
 - Notre fournisseur d'énergie
- etc.



Un **traitement médiatique**
suffisant ?

Quelques exemples...

... quand la biodiversité chute...

- ❑ Disparition des pollinisateurs et sécurité alimentaire



Une érosion aussi présente en France :

- 10% des espèces d'abeilles menacées en France
- 30 % des colonies d'abeilles disparaissent chaque année

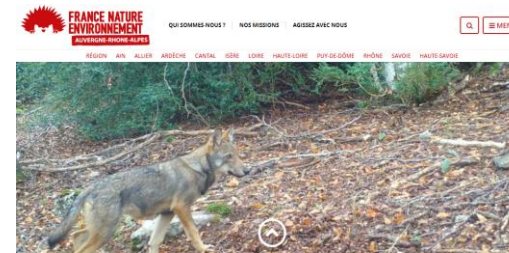
Les photos sont tirées de l'article suivant :

« Dans le Sichuan, des hommes-abeilles pollinisent à la main les vergers ».

[Le Monde](#), 2014, @G.Sabrié

Chiffres : ANSES & IPBES

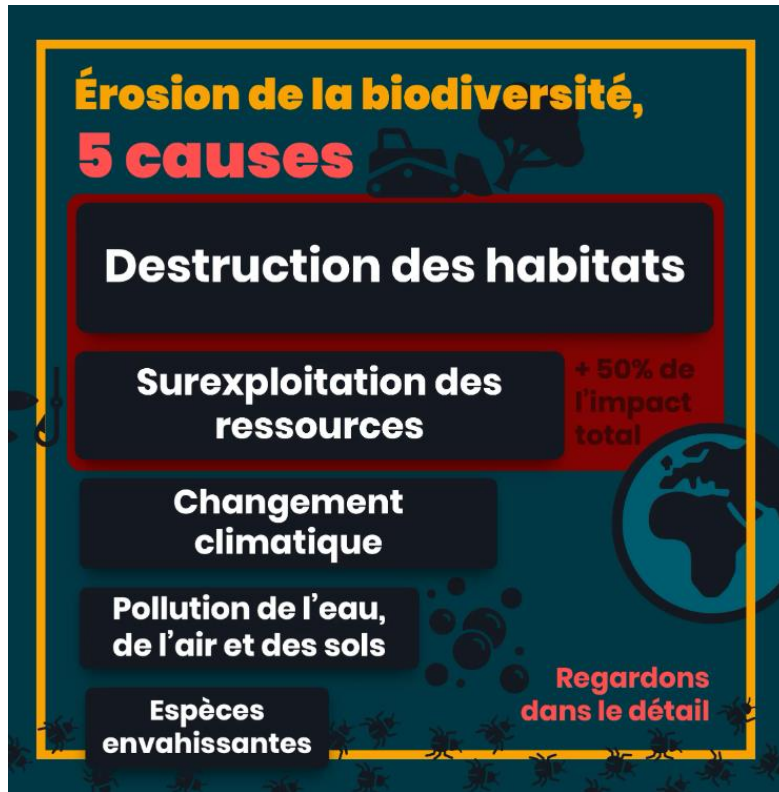
- ❑ Rupture d'équilibre dans la chaîne trophique et équilibre agri-sylvo-cynégétique



— COMMUNIQUÉS —

Drôme : les agriculteurs et les forestiers en rêvaient, les loups l'ont fait

Quelles causes ?



Infographie tirée de la [Figure SPM2 du rapport de l'IPBES](#) qui détaille ces causes ainsi que leurs impacts respectifs sur plusieurs milieux (Dessin : [L'iglou](#))



La **destruction des habitats** est de loin le premier facteur de disparition des espèces.

Dans le Grand Est

- ❖ **18 000 ha artificialisés** en GE sur la dernière décennie (*BDD OCC. Sol*)
- ❖ En grande majorité, **des terres agricoles**

Zoom sur... la destruction des habitats

👉 **85% des zones humides ont été détruites** depuis le début du siècle dernier en France métropolitaine.



👉 **L'arrachage des Haies a doublé sur les 15 dernières années :**

❑ Au niveau national, **23 000 km/an** arrachées entre 2017 et 2021 contre 10 400 km/a, entre 2006 et 2014

Une politique de plantation qui permet de créer environ **3000 km/an de haies**

[La Haie, levier de la planification écologique](#) (CGAAER)

❑ Dynamique similaire en Grand Est

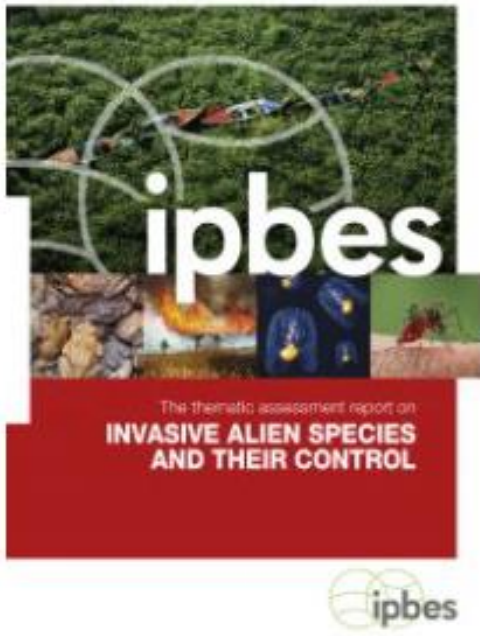
Objectif des 1000 km de haies plantées entre 2021 & 2024



Zoom sur...

les espèces exotiques envahissantes

Espèce exotique envahissante (EEE) : Espèce introduite par l'homme sur un territoire hors de son aire de répartition naturelle, et qui menace les écosystèmes, les habitats naturels ou les espèces locales.



- ✓ Un **rythme d'introduction** croissant sur les dernières décennies
- ✓ La France particulièrement vulnérable
- ✓ Des risques directs pour l'Homme



Dans le Grand Est ?



Un contre-exemple : Bien qu'invasif, le **Silure** n'est pas considérée comme une EEE en raison de son caractère indigène en Europe !

Pour plus d'infos sur les EEE dans le Grand Est :
[Plateforme des espèces exotiques envahissantes Grand Est -
EEE Grand Est \(eee-grandest.fr\)](https://www.see-grandest.fr)

Zoom sur... le changement climatique

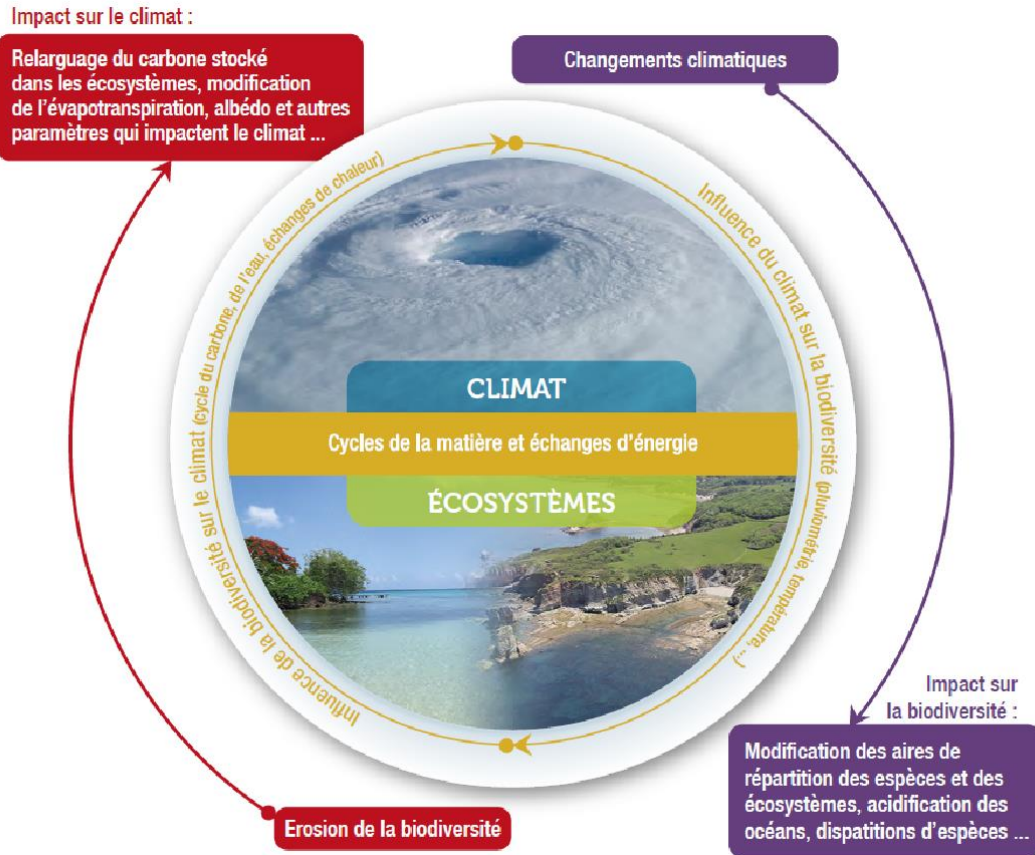
- ✓ Allongement des **périodes de végétation** et déplacement des périodes de floraison
- ✓ Modification du **comportement des migrants**
- ✓ Evolution des **aires de répartition des essences**
- ✓ Modification de la **répartition des populations** de poissons dû à la hausse des températures de l'eau et aux étiages



Photos : Grue cendrée sur le lac du Der et
prunellier des Vosges (@P.Massit)

Zoom sur... le changement climatique

Biodiversité et Climat : Deux enjeux étroitement liés



- Le climat définit et influence les conditions de vie sur la planète (distribution spatiale, phénologie, etc.).
- Les écosystèmes sont les principaux réservoirs naturels de carbone de la planète et absorbent la majeure partie des émissions émises par les activités humaines

Rôle majeur de la biodiversité dans les stratégies d'atténuation et d'adaptation aux changements climatiques

S'adapter avec la nature ?



Approche grise

Infrastructure
et technologie



Approche verte

Solutions d'adaptation
fondées sur la nature

Changement climatique, éviter la **mal-adaptation** :

- **Réduire les vulnérabilités** des territoires ou des activités visées, *sans augmenter les vulnérabilités d'autres acteurs ou territoires par ailleurs*
- **Ne pas avoir de conséquences négatives** sur les émissions de gaz à effet de serre, ni sur la biodiversité et les écosystèmes.

-> Des actions « **sans regret** »

-> Qui génèrent des **co-bénéfices pour la biodiversité**

-> Des actions **pérennes dans le temps et qui nécessitent SOUVENT moins d'entretien que des solutions « grises »**

Oui, la nature est aussi une solution face aux impacts changements climatiques



*Restauration de
zones
d'expansion de
crues*



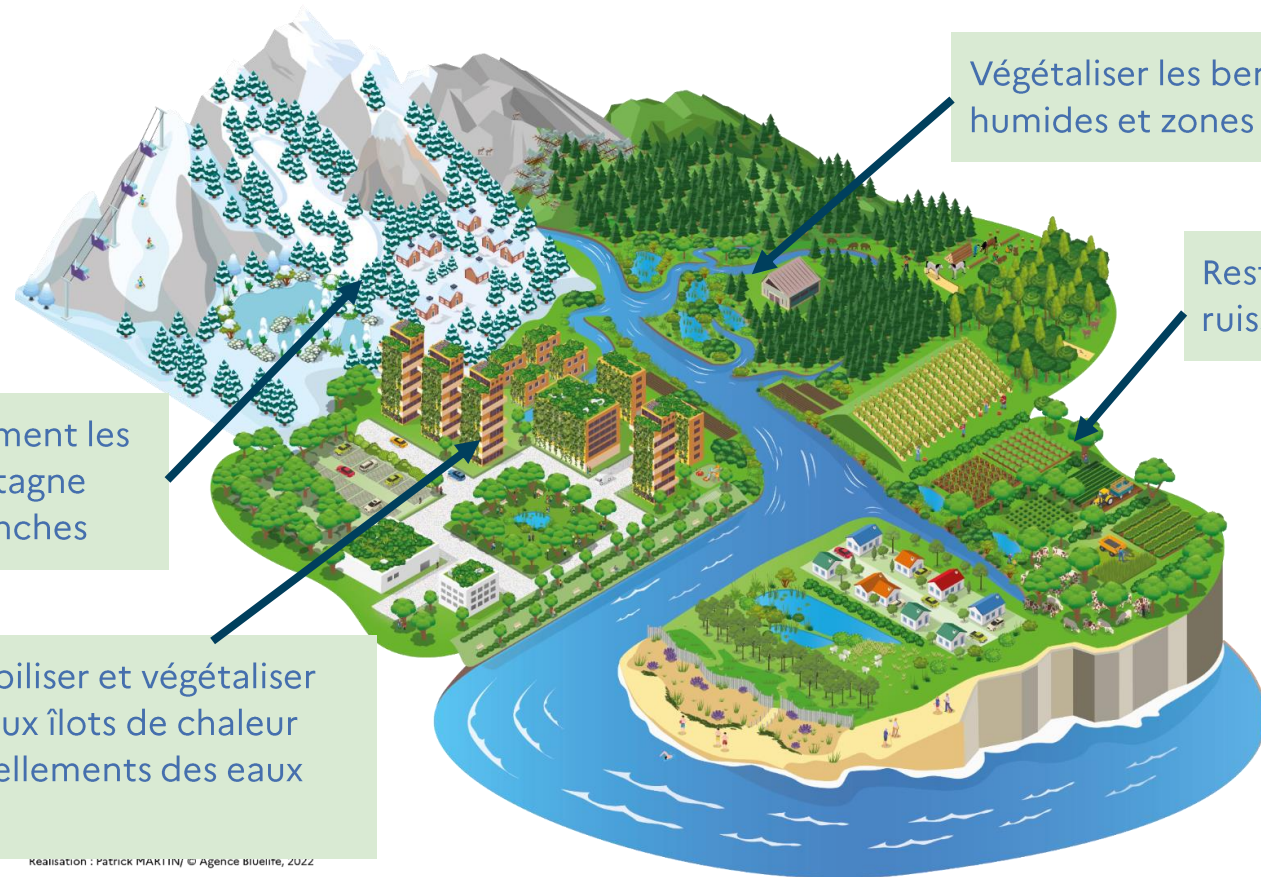
*Adaptation des
essences et des
pratiques
forestières*



*Mise en place de
systèmes
agroforestiers*



Les solutions fondées sur la nature



Végétaliser les berges des cours d'eau, préserver et restaurer des zones humides et zones d'expansion de crues face aux inondations.

Restaurer un réseau de haies bocagères face aux ruissellements, érosion des sols et sécheresses.

Gérer durablement les forêts de montagne face aux avalanches

Désimperméabiliser et végétaliser les villes face aux îlots de chaleur urbain et ruissellements des eaux pluviales.

Realisation : Patrick MAKI IINJ © Agence blueire, ZUZZ

« Actions visant à **protéger, gérer de manière durable et restaurer des écosystèmes naturels ou modifiés pour relever directement les défis de société** de manière efficace et adaptative, tout en assurant le bien-être humain et en produisant des bénéfices pour la biodiversité. »
UICN, 2016

Santé et Biodiversité

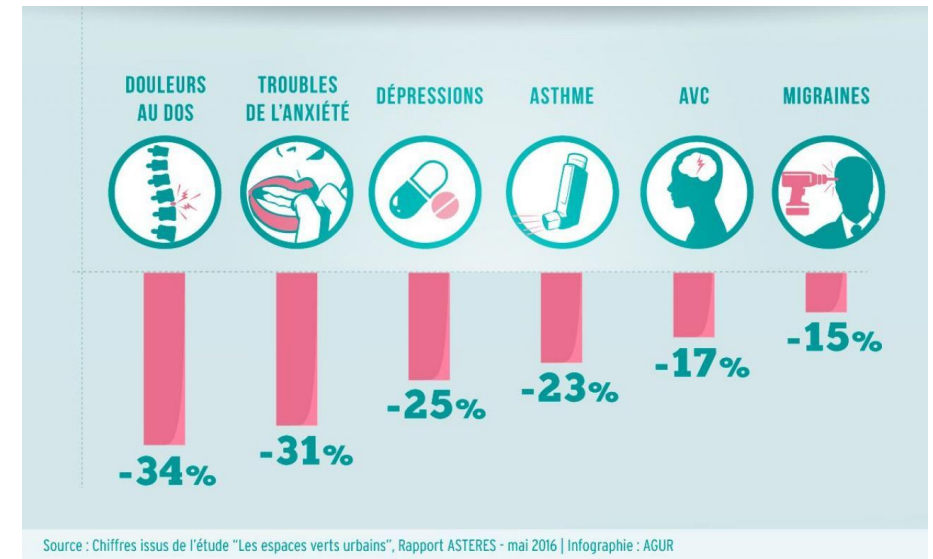
Définition de la santé (OMS)

La santé est un état de complet bien-être physique, mental et social, et ne consiste pas seulement en une absence de maladie ou d'infirmité.

[Extrait de la Constitution de l'Organisation Mondiale de la Santé](#)

- ❑ Réduction du stress, de l'anxiété, des dépressions,
- ❑ Amélioration de la capacité de concentration
- ❑ Augmentation de l'activité physique
- ❑ Réduction potentielle de l'exposition à la pollution de l'air, au bruit et à la chaleur excessive
- ❑ L'OMS recommande 15 m² d'espaces verts par habitant

Sources : [Urban green spaces, a brief for action, OMS, 2017](#) ; [European Programme of Work 2020-2025, United Action for Better Health](#) ; [Renaturer les villes, Méthodes, exemples et préconisations, Regreen, ARB IdF, 2022.](#)



Les espaces verts urbains

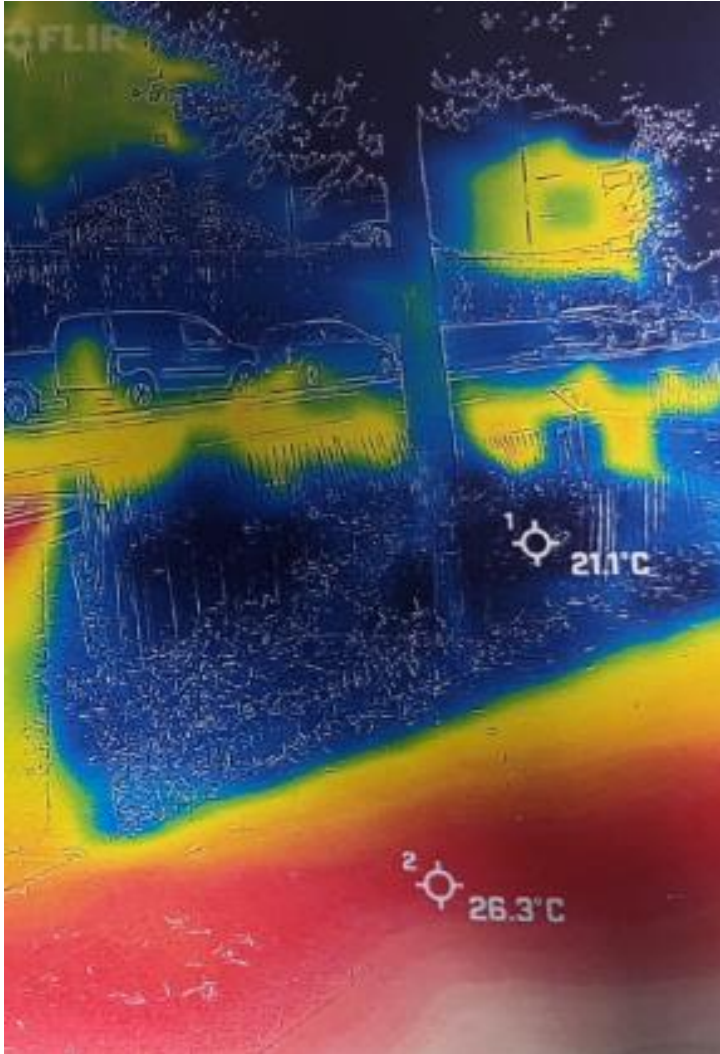
Lieux de santé publique, vecteurs
d'activité économique

Rapport ASTERES
pour le compte de l'UNION NATIONALE DES ENTREPRISES DU PAYSAGE
Mai 2016

ASTERES
producteur d'idées

Union Nationale des
Entreprises du Paysage (2016)

Rafrachir la ville par la renaturation



Les bénéfices pour la santé

- ❑ Création d'îlots de fraîcheur grâce à l'ombrage et l'évapotranspiration des arbres, et à la présence d'eau
- ❑ Limitation de la pollution de l'air
- ❑ Amélioration du cadre de vie : moins de conflits, population plus apaisée, bien-être
- ❑ Co-bénéfices : pédagogie, connexion à la nature...

Actions pour maximiser la biodiversité dans les projets

- ❑ Penser renaturation plus que verdissement
- ❑ Utilisation de végétaux locaux
- ❑ Désimperméabiliser en favorisant la pleine terre
- ❑ Retrouver la présence de l'eau au sein de la ville et rouvrir les cours d'eau
- ❑ Favoriser l'intégration des sites au sein de la trame verte
- ❑ Faire une gestion différenciée des espaces végétalisés
- ❑ ...

Rafraichir la ville par la renaturation

Passer au vert... !

Chalons en champagne transforme
ses cours d'école



Reims : Un projet participatif
pour végétaliser sa façade avec
le permis de végétaliser !



**Les cimetières de Bologne, Marault
Jhm et Roôcourt passent au vert**



Rafrâichir la ville par la renaturation

... mais pas que...

Deux exemples sur le bassin Seine-Normandie :

- ✓ La remise à Ciel ouvert du Petit Rosne à Sarcelles...



... A fait des émules dans les communes voisines (ici Ezanville)



Photos tirées des recueils d'action et du SIAH : [Capitales françaises de la biodiversité](#)

- ✓ Gestion alternative des eaux pluviales à Crépy-en-Valois (60)

- Gestion des eaux pluviales pour une réduction des pollutions et des volumes de devers par une infiltration à la parcelle
- Gestion différenciée
- Conciliation des usages et mobilité douce



L'OFB : Un appui par des centres de ressources



The screenshot shows a website header with the logo of the "MINISTÈRE DE LA TRANSITION ÉCOLOGIQUE ET DE LA COHÉSION DES TERRITOIRES" and the text "Centre de ressources pour l'adaptation au changement climatique". There are navigation links for "Élu", "Thématiques", "En région", "Ressources", and "Actualités". The main heading is "Solutions d'adaptation fondées sur la Nature" with the subtitle "S'adapter au changement climatique grâce à la nature". Below this is a "Sommaire" section with a "COMPRENDRE" sub-section containing text about Nature-based Solutions (SaN). A date "05 décembre 2022" is shown next to a photo of a modern building with green roofs. At the bottom, there is a "L'info selon votre profil" section with buttons for "Technicien de collectivité", "Acteur économique", "Bureau d'études", "Particulier", and "Désélectionner".

[Solutions d'adaptation fondées sur la Nature | Centre de ressources pour l'adaptation au changement climatique \(adaptation-changement-climatique.gouv.fr\)](#)

Que retenir de cette présentation ?

- La biodiversité est au cœur de nos vies
- Pour **préserver**, comme pour **restaurer** : **Penser milieux, pas espèces !**
- La préservation doit être la priorité absolue !



- Biodiversité et climat : Deux enjeux interdépendant
- Rôle majeur des collectivités !
- Les solutions fondées sur la nature : Une entrée détournée mais audible en faveur de la biodiversité

Merci de votre attention !

Pour en savoir plus sur le programme Life Artisan et les Solutions d'adaptation fondées sur la nature : simon.peredes@ofb.gouv.fr

Projet Life Artisan - <https://ofb.gouv.fr/le-projet-life-integre-artisan>