



Séminaire des animateurs et des référents de SDAGE et de contrats « Eau & Climat »



Agir sur les milieux humides : de l'inventaire à la stratégie foncière

Saint-Agnan, 19 mai 2022





Sommaire de la présentation



1. Présentation du CEN Bourgogne
2. Implication du CEN Bourgogne dans l'inventaire des milieux humides
3. Stratégie foncière du CENB en faveur des milieux humides en Seine Normandie
4. Exemple du Périmètre d'action foncière à Source-Seine (21)



Présentation du Conservatoire d'espaces naturels de Bourgogne



Association
Loi 1901

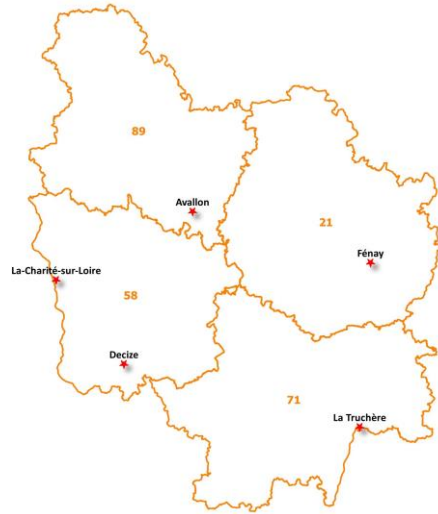
Création en 1986

700 adhérent-es



Conservatoire
d'espaces naturels
Bourgogne

30 salarié-es



Adhérent à la Fédération des
conservatoires d'espaces naturels

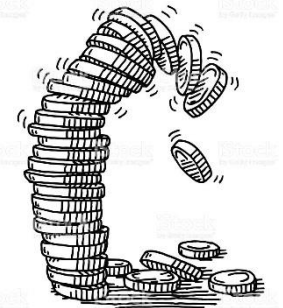


Agrément Etat
et Région

REGION
BOURGOGNE
FRANCHE
COMTE



Budget annuel
2,6 millions €



Présentation du Conservatoire d'espaces naturels de Bourgogne

Connaître

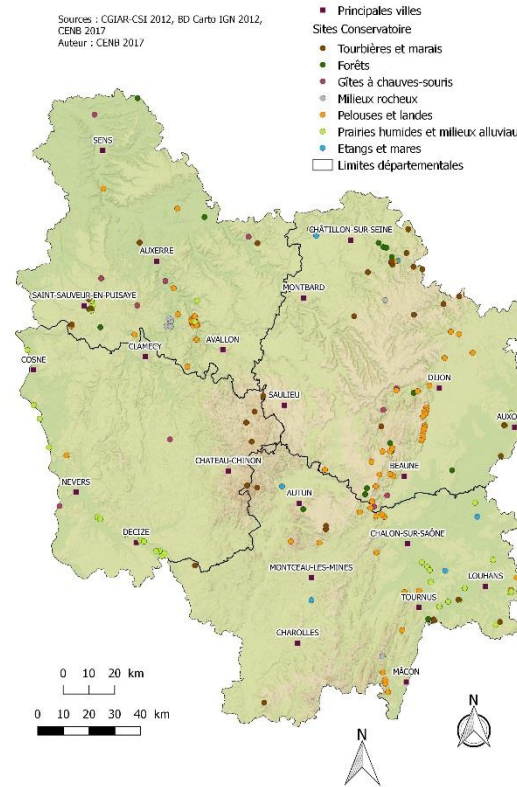
Protéger

Gérer

Valoriser

Accompagner

- Gestion des sites conservatoires
- Mise en œuvre de programmes de préservation de milieux naturels et d'espèces
- Sensibilisation et éducation à l'environnement



13 % divers

5 % forêts

6 % tourbières
et bas-marais

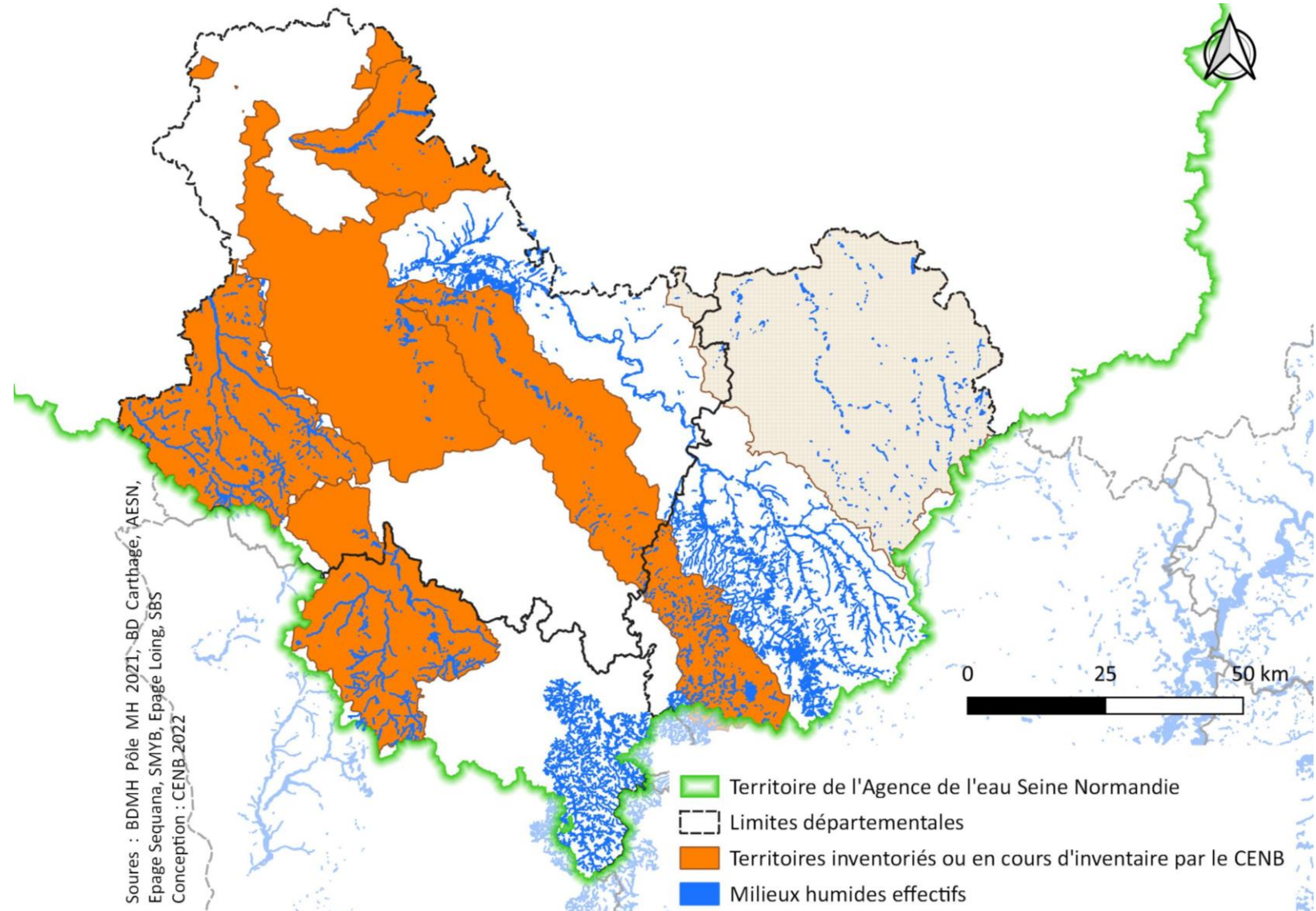
34 %
pelouses
sèches

42 %
écosystèmes
alluviaux





Implication du CEN Bourgogne dans l'inventaire des milieux humides





Implication du CEN Bourgogne dans l'inventaire des milieux humides

■ Bancarisation des données :

→ Niveau régional

Base de données d'inventaire des milieux humides de Bourgogne-Franche-Comté
Conservatoire d'espaces naturels de Bourgogne | Cécile DIAZ

Tableau de bord

Milieux Humides Potentiels (17/57572)

Rechercher 10 / page

Code rég.	Milieu principal	Communes	Dept.	Type inventaire	Pédologie	Biodiversité	Hydrologie	Socio-éco.	Zonage, Statut, Gestion	MH (CTT FC)	ZH (arrêté)	Donnée validée	Donnée diffusable	Sy
AU_MH_121	Forêts humides de bois tendre	AUXERRE MONTEAU	89	CCT bourguignon						Oui	Oui		Oui	
AU_MH_126	Forêts humides de bois tendre	AUXERRE	89	CCT bourguignon						Oui	Oui		Oui	
AU_MH_128	Masse d'eau, étang	AUXERRE	89	CCT bourguignon						Oui	Oui		Oui	
AU_MH_131	Forêts humides de bois tendre	AUXERRE	89	CCT bourguignon						Oui	Oui		Oui	
AU_MH_134	Forêts humides de bois tendre	AUXERRE	89	CCT bourguignon						Oui	Oui		Oui	
AU_MH_143	Prairies humides fauchées o	AUXERRE	89	CCT bourguignon						Oui	Oui		Oui	



→ Niveau de bassin



Stratégie foncière du CENB en faveur des milieux humides en Seine Normandie



■ Méthode d'inventaire en 3 étapes :

- Choix d'un territoire précis
- Hiérarchisation selon plusieurs critères
- Contact des propriétaires selon un ordre de priorité et objectifs différents public / privé

■ En lien avec les structures territoriales

Stratégie foncière du CENB en faveur des milieux humides en Seine Normandie



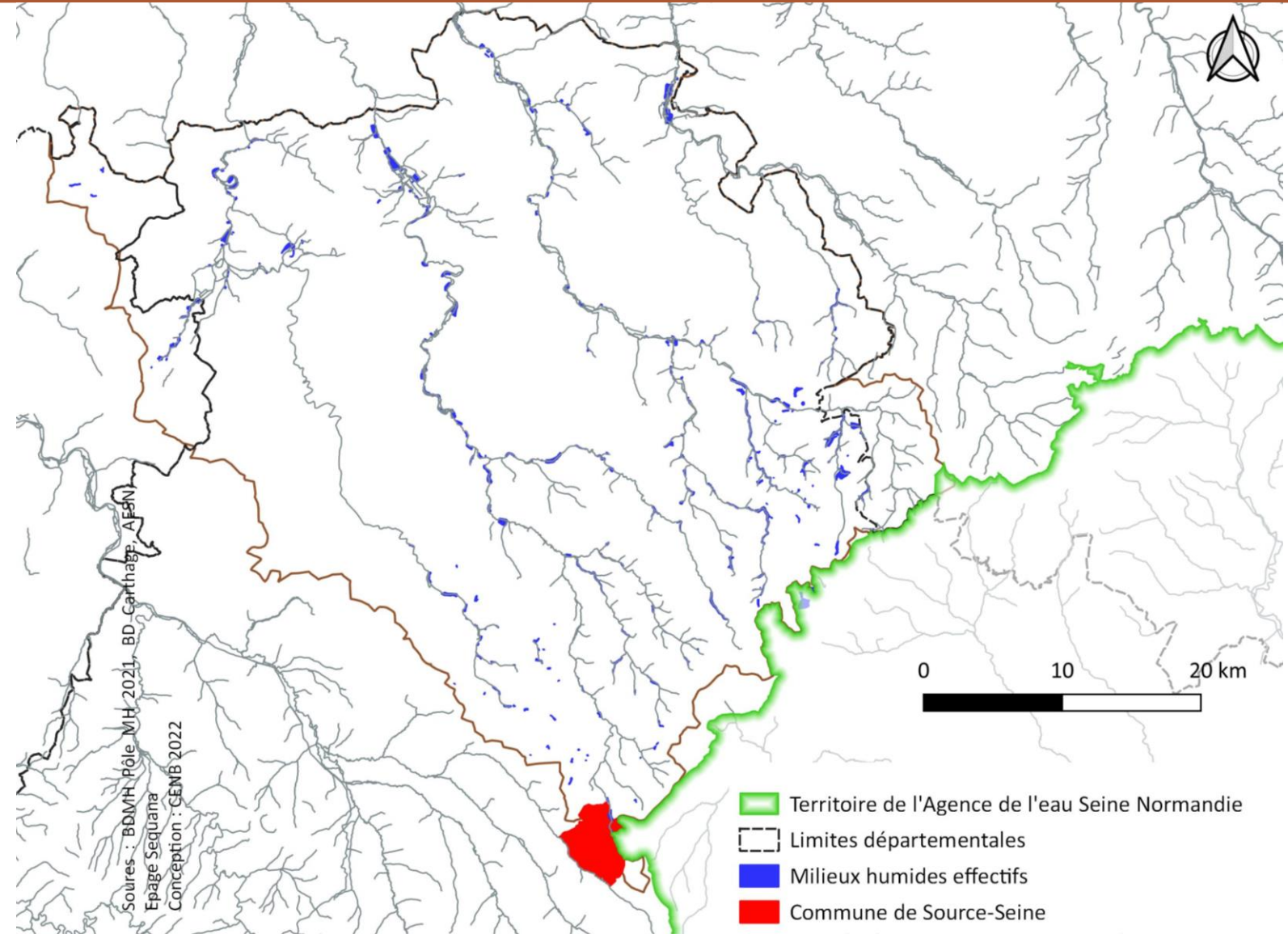
▪ Travail qui débouche sur :

- Achat, conventionnement de parcelles : rédaction de document de gestion, travaux, suivis
- Accompagnement de personnes ou d'élu-es dans leurs projets
- Relais auprès des structures territoriale

▪ En lien avec les structures territoriales



Exemple du Périmètre d'action foncière à Source-Seine (21)





Exemple du Périmètre d'action foncière à Source-Seine (21)

