

CONTRATS DE TERRITOIRE EAU ET CLIMAT

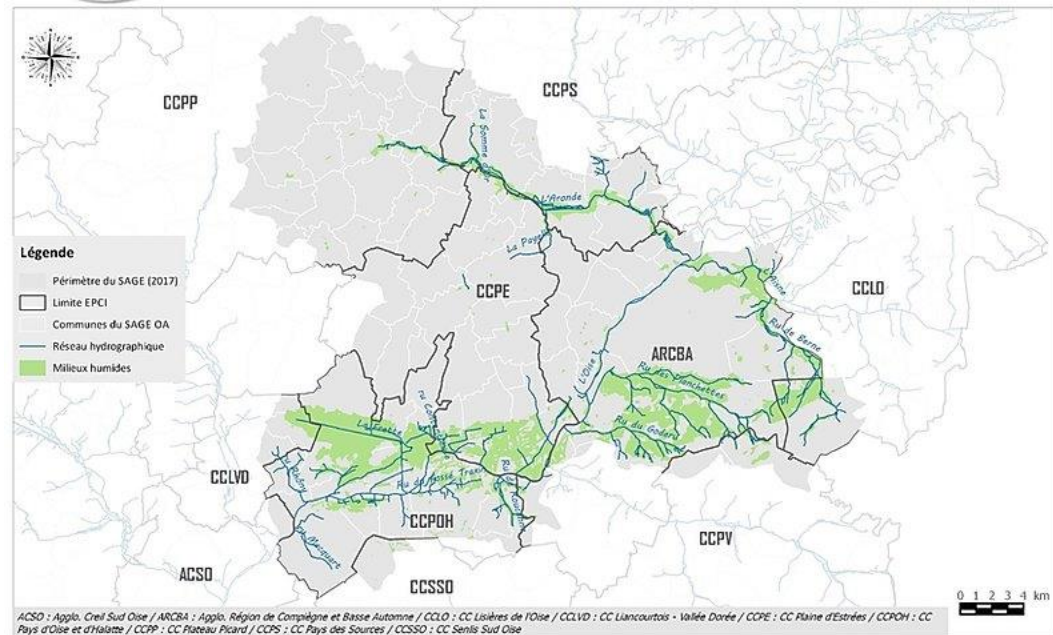
SUIVI DE LA PROGRAMMATION ET PASSAGE EN COMMISSION

COMITER des Vallées d'Oise, 27 février 2020

Mise en œuvre du SAGE Oise-Aronde Contractualisation 2020-2025

Structure porteuse : Syndicat Mixte Oise-Aronde (SMOA), structure porteuse du SAGE et de la GEMA sur l'ensemble du bassin versant

Territoire : Unité Hydrographique (UH) Oise Aronde, superficie de 746 km², 130 km de cours d'eau, 170 000 habitants, 11 masses d'eau.



Contrat de territoire eau et climat Oise-Aronde 2020-2025

Les acteurs suivants seront également signataires du contrat :

- La Communauté de Communes de la Plaine d'Estrées (CCPE),
- La Communauté de Communes de Liancourtois – La Vallée Dorée (CCLVD),
- L'Agglomération de la Région de Compiègne (ARC),
- La commune de Compiègne,
- La commune d'Estrées-Saint-Denis,
- Le Conservatoire des Espaces Naturels de Picardie
- L'Office National des Forêts
- La Fédération Départementale des Associations Agréées pour la Pêche et la Protection des Milieux Aquatiques de l'Oise

Contrat de territoire eau et climat Oise-Aronde 2020-2025

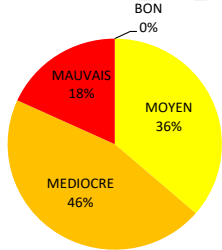
Diagnostic de territoire : le CTEC Oise-Aronde résulte de la planification du SAGE et de l'analyse des pressions sur le milieu.



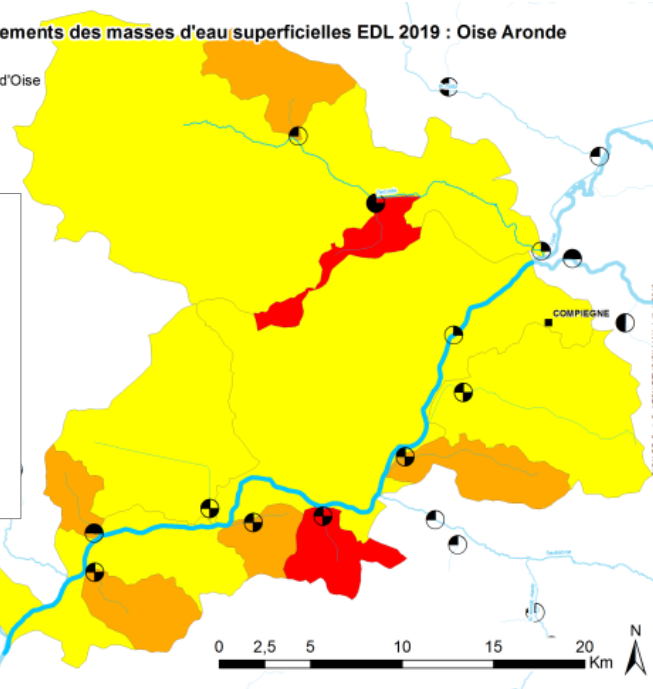
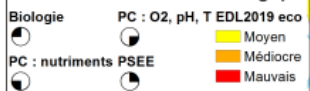
Etat écologique et déclassements des masses d'eau superficielles EDL 2019 : Oise Aronde

Bassin hydrographique des vallées d'Oise

OISE ARONDE_EDL_Exp

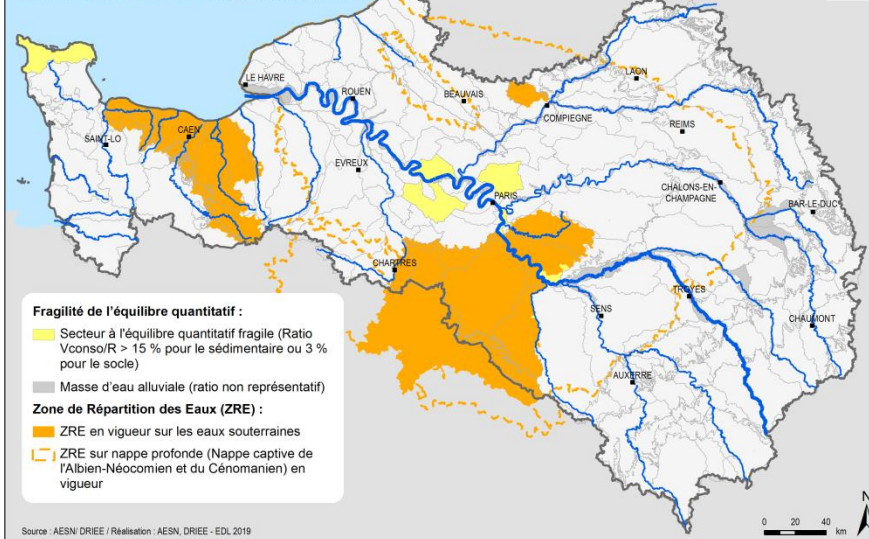


Déclassements et état écologique



Secteurs à l'équilibre quantitatif fragile et zones de répartition des eaux sur les eaux souterraines

Echelle : secteur quantitatif de masse d'eau souterraine



Contrat de territoire eau et climat Oise-Aronde 2020-2025

Le programme retenu est constitué des axes d'intervention suivants :

- animation afin de coordonner les actions sur le territoire du SAGE
- communication afin de sensibiliser les acteurs du bassin aux enjeux environnementaux
- acquisition et valorisation de données afin de partager les connaissances
- gestion durable et équilibrée de la ressource en eau souterraine afin de concilier les usages
- réduction des pollutions afin d'améliorer la qualité des eaux superficielles et souterraines
- restauration de l'équilibre des cours d'eau et des milieux humides et aquatiques associés
- gestion des ruissellements en milieu urbain et rural afin de préserver les ressources en eau

Contrat de territoire eau et climat Oise-Aronde 2020-2025

Présentation du CTEC Oise
Aronde à la commission des aides
de mars 2020

Reprise des enjeux du SAGE

9 maîtres d'ouvrage, 51 actions

8,7 millions €



CONTRAT OISE-ARONDE



2020 – 2026

CONTRAT DE TERRITOIRE
« EAU ET CLIMAT »



ESTRÉES-SAINT-DENIS
la ville à la campagne

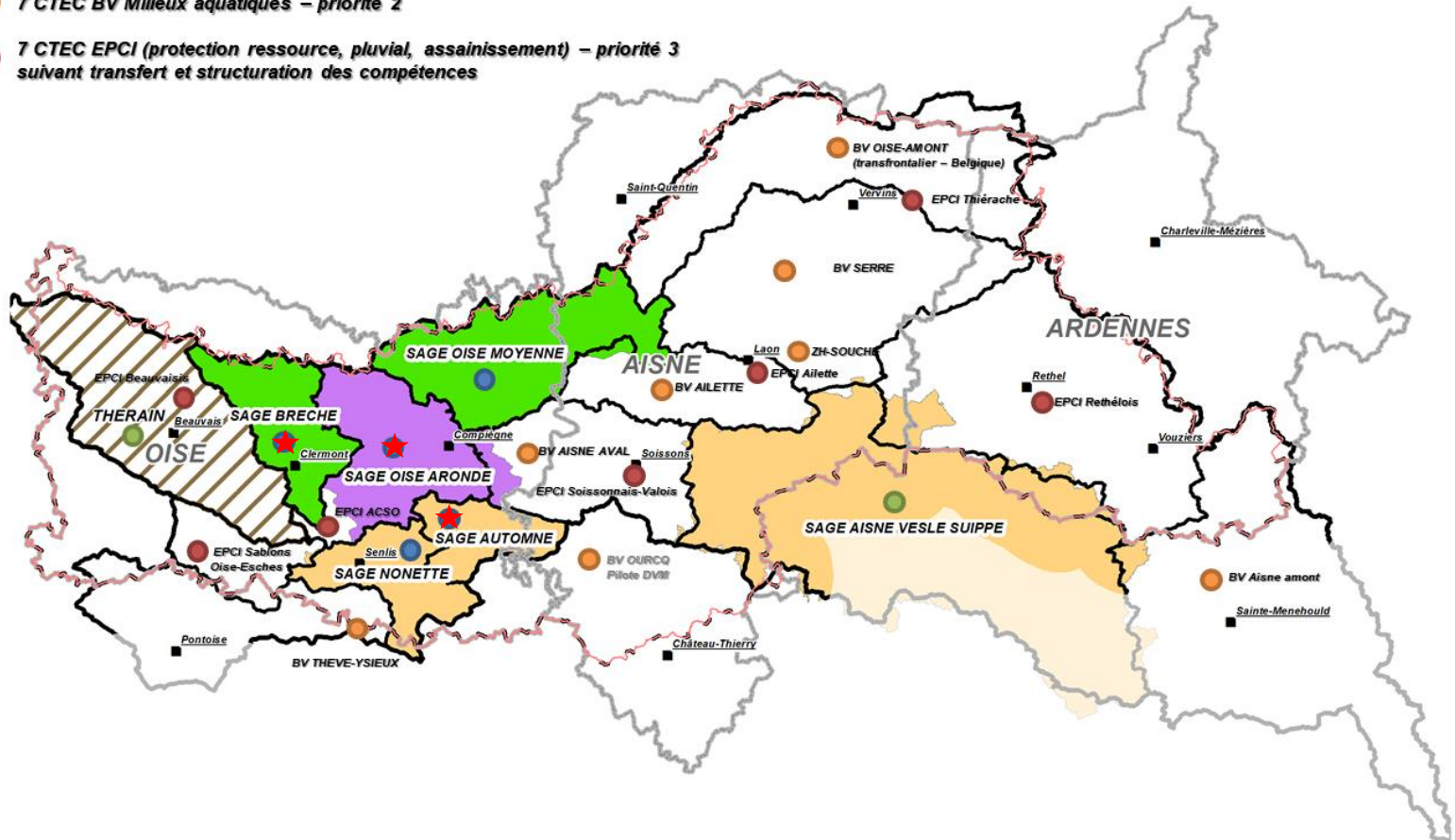




eau
seine
NORMANDIE

Etat d'avancement de la contractualisation

- 5 CTEC à l'échelle des SAGE Multithématiques (milieux aquatiques, pluvial urbain-rural, assainissement, protection de la ressource) – priorité 1
- 2 CTEC à l'échelle des SAGE Milieux aquatiques – priorité 1
- 7 CTEC BV Milieux aquatiques – priorité 2
- 7 CTEC EPCI (protection ressource, pluvial, assainissement) – priorité 3 suivant transfert et structuration des compétences



Direction Vallées d'Oise
 Départements

Bassin hydrographique Vallées d'Oise
 Unité hydrographique

Phases réglementaires

- En instruction
- Mise en oeuvre
- Première révision effectuée

SAGE à initier

ENSEMBLE
DONNONS
VIE à L'eau

Agence de l'eau