



**eau
seine
NORMANDIE**

COMMISSION TERRITORIALE DES VALLEES D'OISE

19 octobre 2017 - Jaux




ENSEMBLE
DONNONS
VIE à l'eau
Agence de l'eau


**eau
seine
NORMANDIE**

COMMISSION TERRITORIALE DES VALLEES D'OISE

INTRODUCTION DU PRÉSIDENT
Éric DE VALROGER



ENSEMBLE
DONNONS
VIE à l'eau
Agence de l'eau



Ordre du jour de la COMITER

- 1/ Avancement du Plan Territorial d'Actions Prioritaires (PTAP) des Vallées d'Oise

— Temps d'échanges de la COMITER et perspectives

- 2/ Apports de l'animation dans les politiques territoriales

— Témoignages, temps d'échanges et contributions de la COMITER au volet « animations » dans le cadre de la préparation du XI^{ème} programme

ENSEMBLE
DONNONS
VIE À L'EAU

Agence de l'eau

3



COMMISSION TERRITORIALE DES VALLÉES D'OISE


POINT D'ÉTAPE DE L'AVANCEMENT DU PLAN TERRITORIAL D' ACTIONS PRIORITAIRES (PTAP) DE LA COMITER DES VALLÉES D'OISE (VO)

Marie-Anne BERNE / AESN



ENSEMBLE
DONNONS
VIE À L'EAU

Agence de l'eau



Rappels sur le PTAP

PTAP = Plan Territorialisé d'Actions Prioritaires

1 PTAP = 1 COMITER = 1 Bassin Versant


- **Définition de priorités :**
- - pour l'atteinte des objectifs DCE sur la qualité des ME
- - répondre aux exigences réglementaires (STEP ERU, captages prioritaires, continuité liste II)
- 1 révision à mi-parcours à la marge (10% des actions)
- **Objectifs :**
- Décliner en actions prioritaires le 10^e programme de l'Agence

1079 actions au PTAP


ENSEMBLE DONNONS VIE à L'EAU

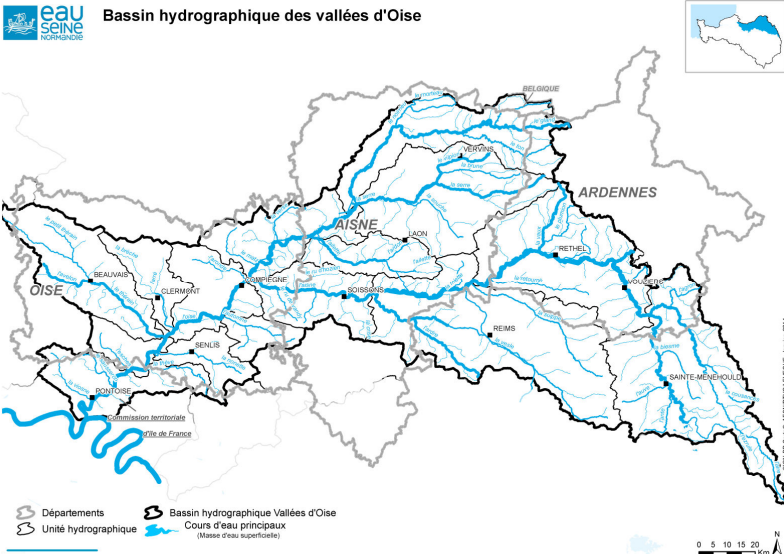
Agence de l'eau

5




Le périmètre du PTAP VO

 **Bassin hydrographique des vallées d'Oise**




ENSEMBLE DONNONS VIE à L'EAU


Agence de l'eau



**POINT ETAPE PTAP
GÉNÉRAL**



ENSEMBLE
DONNONS
VIE à L'EAU
Agence de l'eau

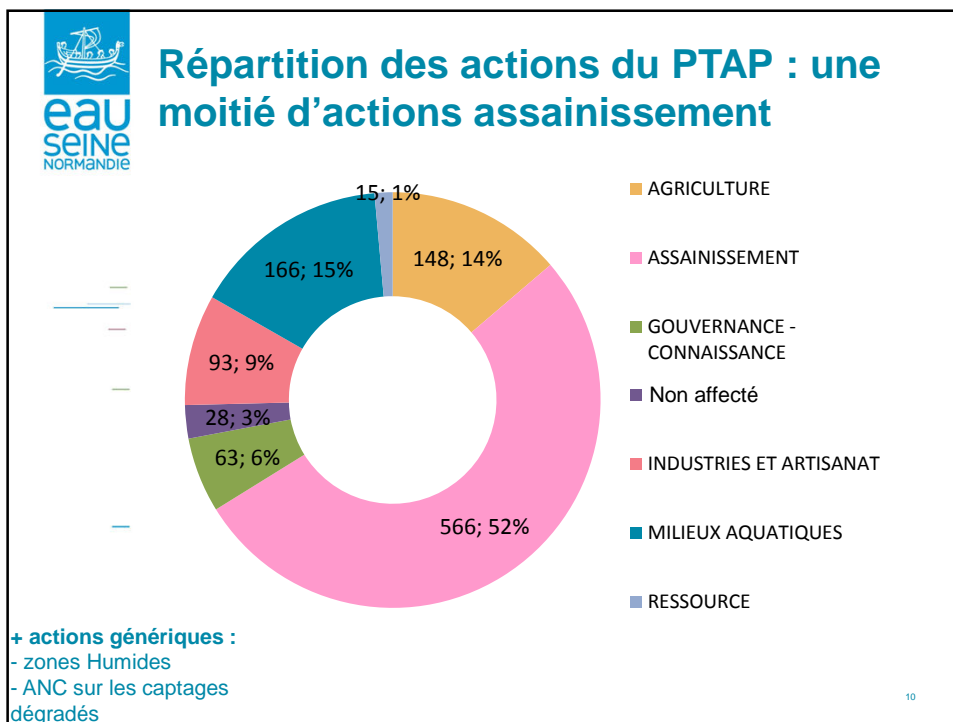
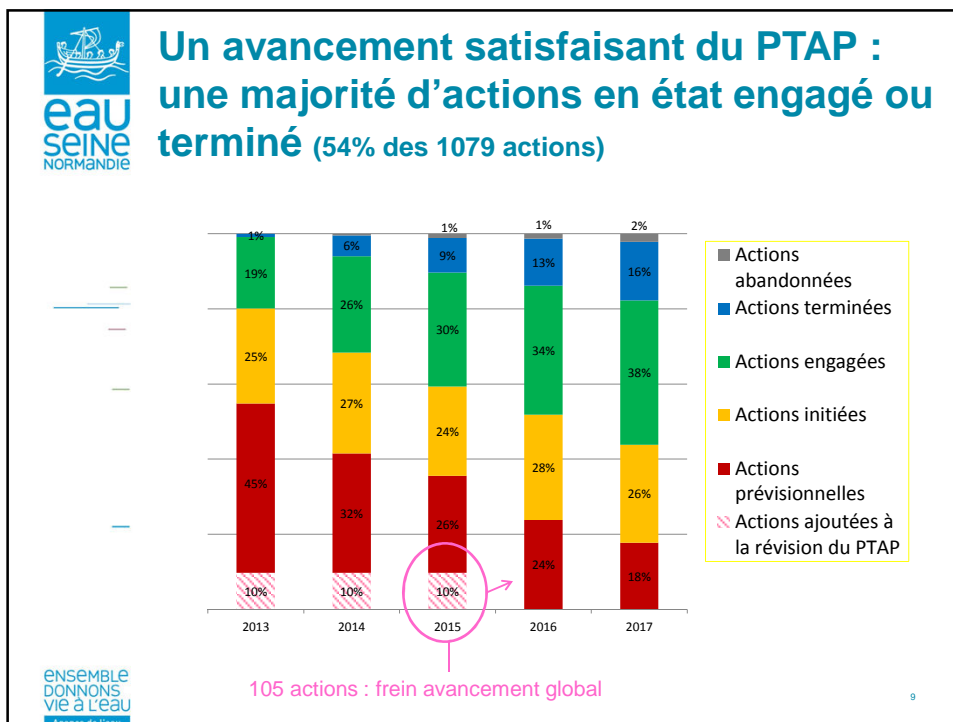


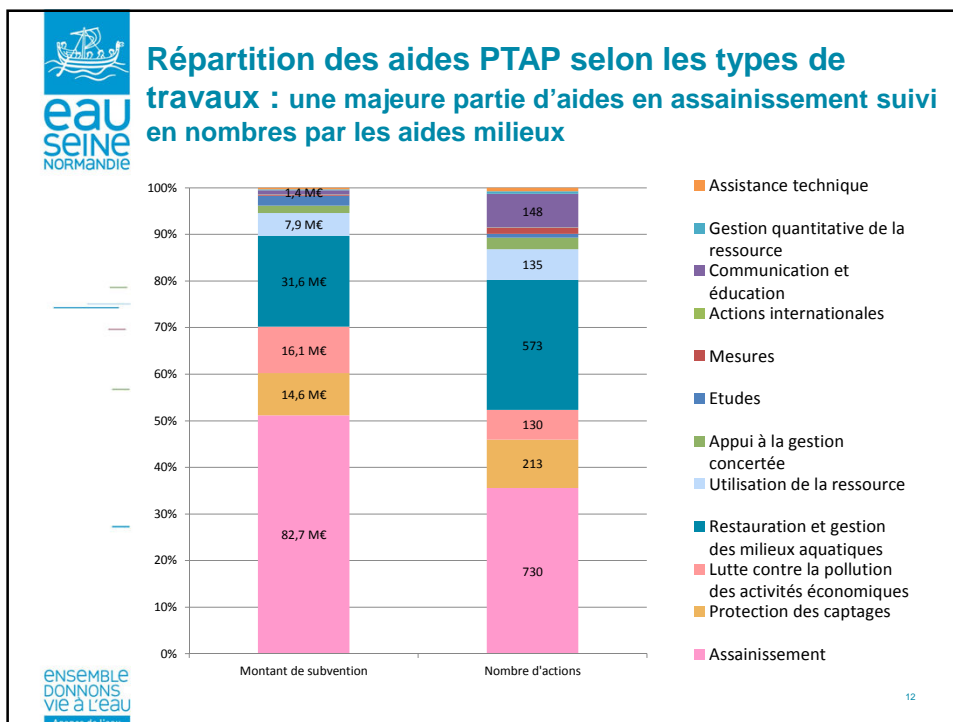
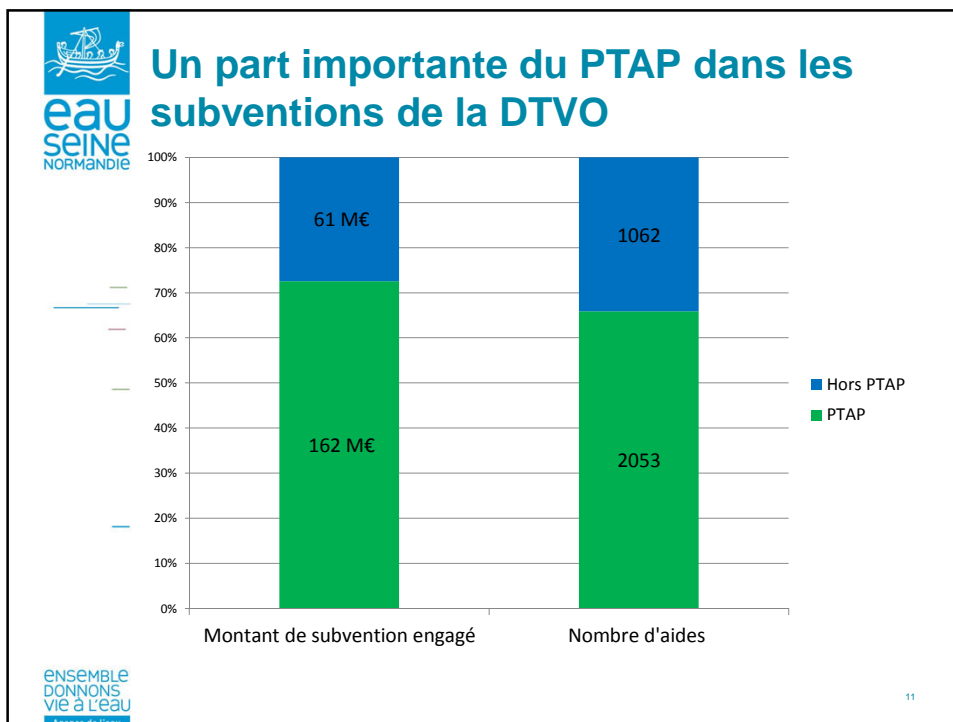
Différents état d'avancement pour les actions

- **Action prévisionnelle** : action inscrite au PTAP pour laquelle rien n'a commencé, aucune prise de contact
- **Action initiée** : dès que les échanges avec le maître d'ouvrage ont débutés, même si on ne peut pas forcément associer un acte administratif à ce niveau d'avancement.
- **Action engagée** : l'action n'est pas encore menée à bien mais on a la certitude qu'elle se fera. A cette étape, on doit pouvoir associer une aide ou un acte administratif.
- **Action terminée** : étude achevée, step mise en eau, programme d'actions terminé et évalué, ouvrage, aide soldée
- **Action abandonnée** : action inscrite au PTAP qui ne se fait finalement pas ou qui a été rattachée à une autre opération.

ENSEMBLE
DONNONS
VIE à L'EAU
Agence de l'eau

8







Freins et leviers à l'avancement

Leviers :

- Incitation/accompagnement des chargées d'opérations
Animateurs = relais
- ➤ Courriers aux maîtres d'ouvrage (MO) en assainissement
- ➤ Pressions réglementaires
- ➤ Taux bonifiés (liste II)

Freins :

- ➤ Révision : ajout d'actions non initiées
- Effet loi Notre
- Manque compétence des petits MO
- Nombre d'actions importante par rapport à la force de démarchage

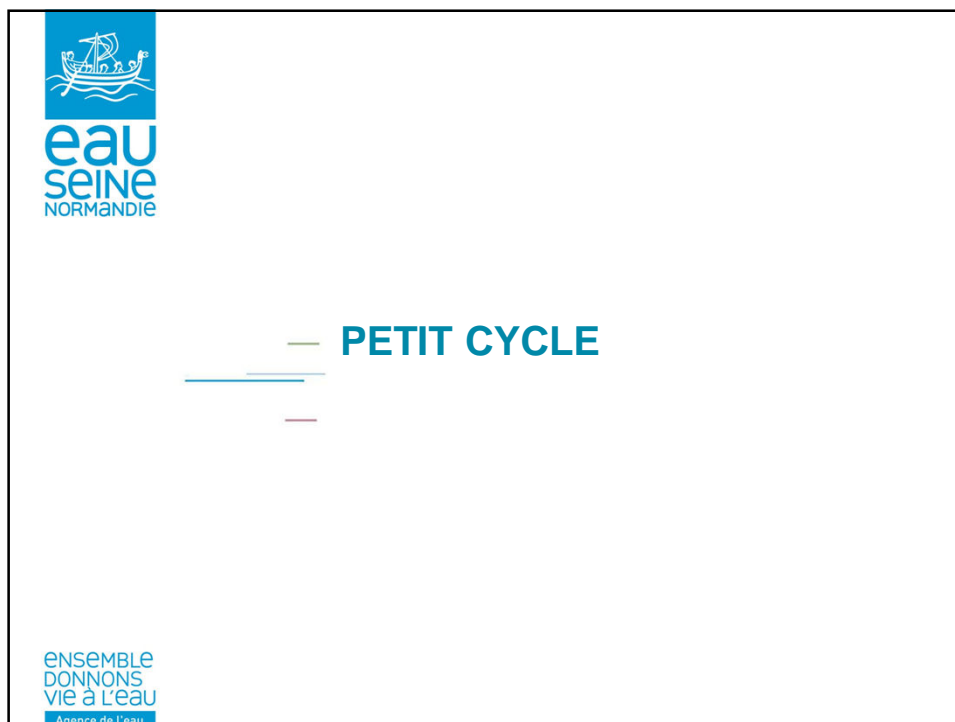
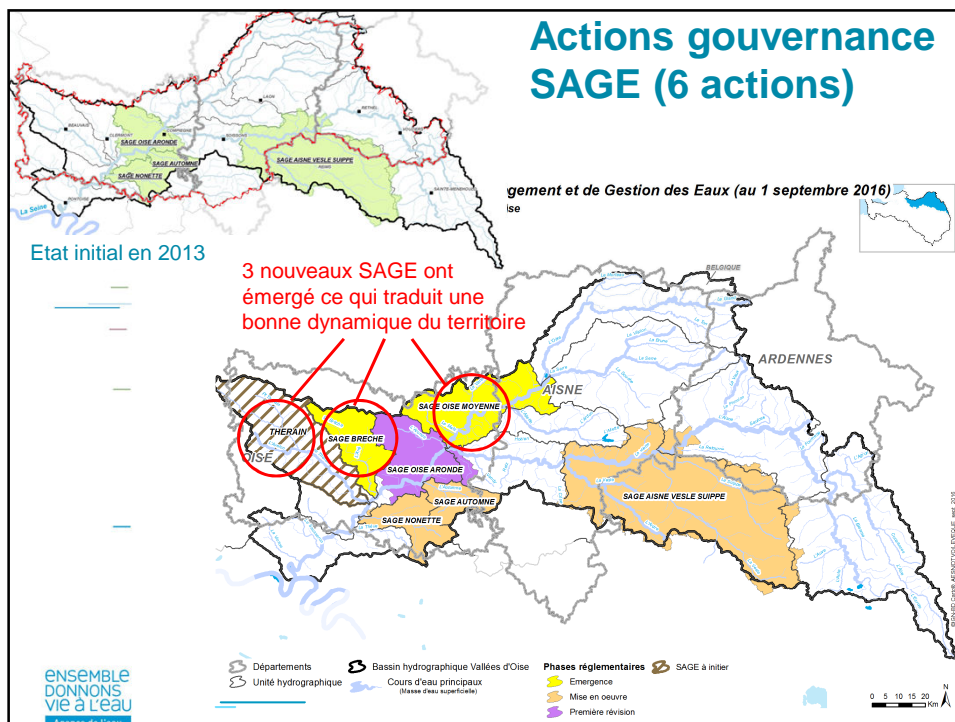
ENSEMBLE
DONNONS
VIE à L'EAU
Agence de l'eau

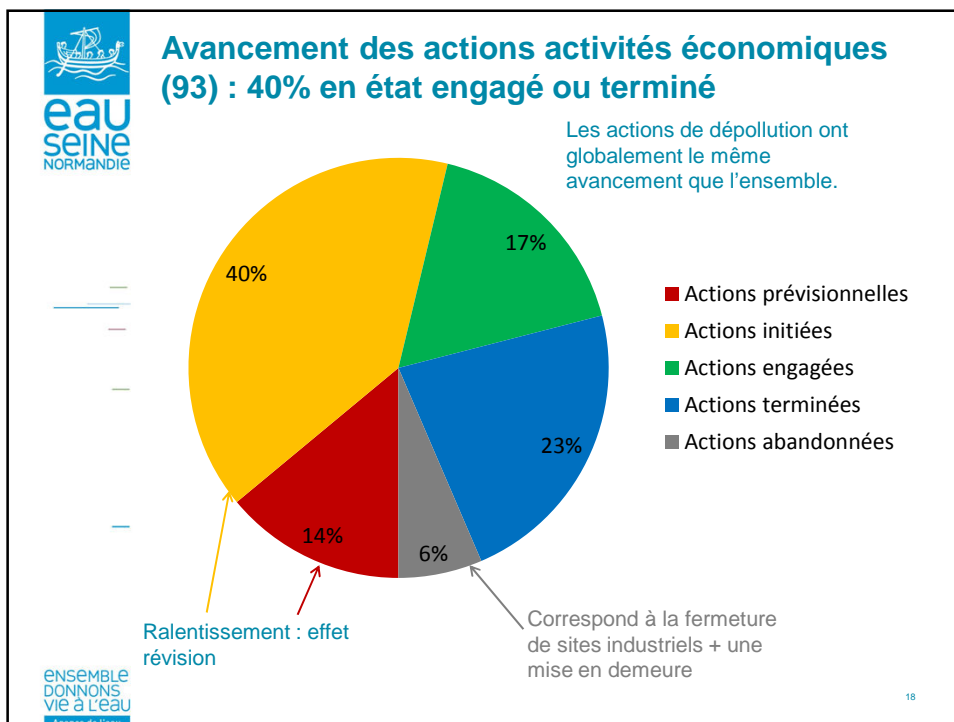
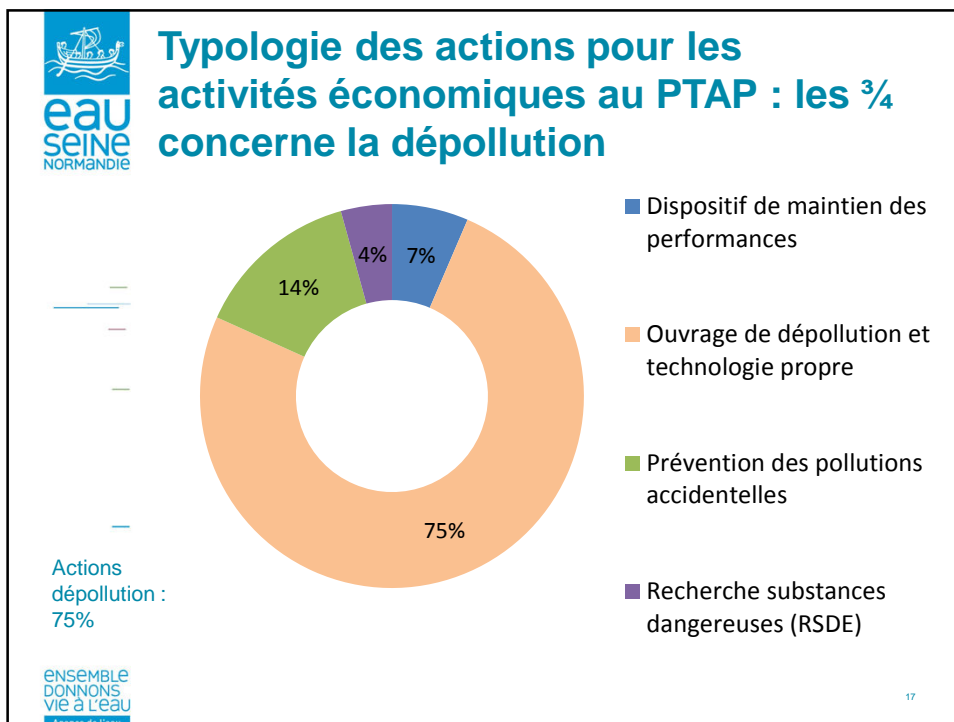
13




FOCUS PAR THÉMATIQUE

ENSEMBLE
DONNONS
VIE à L'EAU
Agence de l'eau








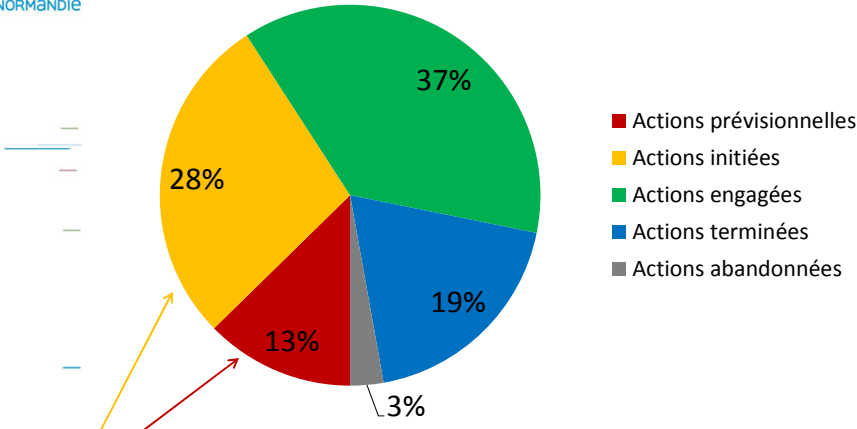
BILAN SUR LES ACTIONS D'ASSAINISSEMENT

— — — — —

ENSEMBLE
DONNONS
VIE à l'eau
Agence de l'eau



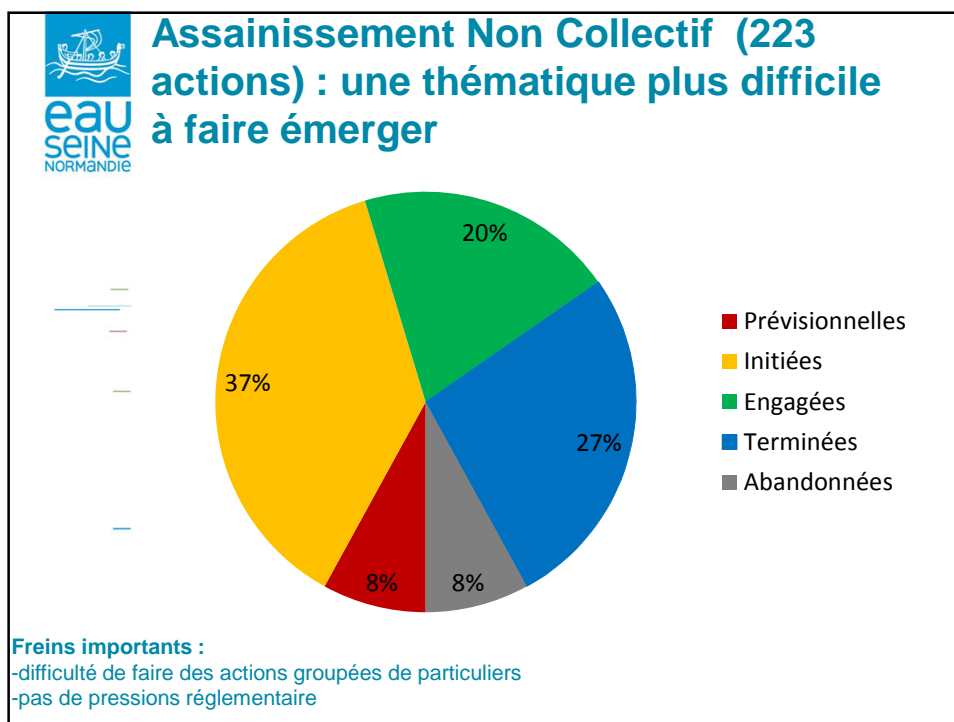
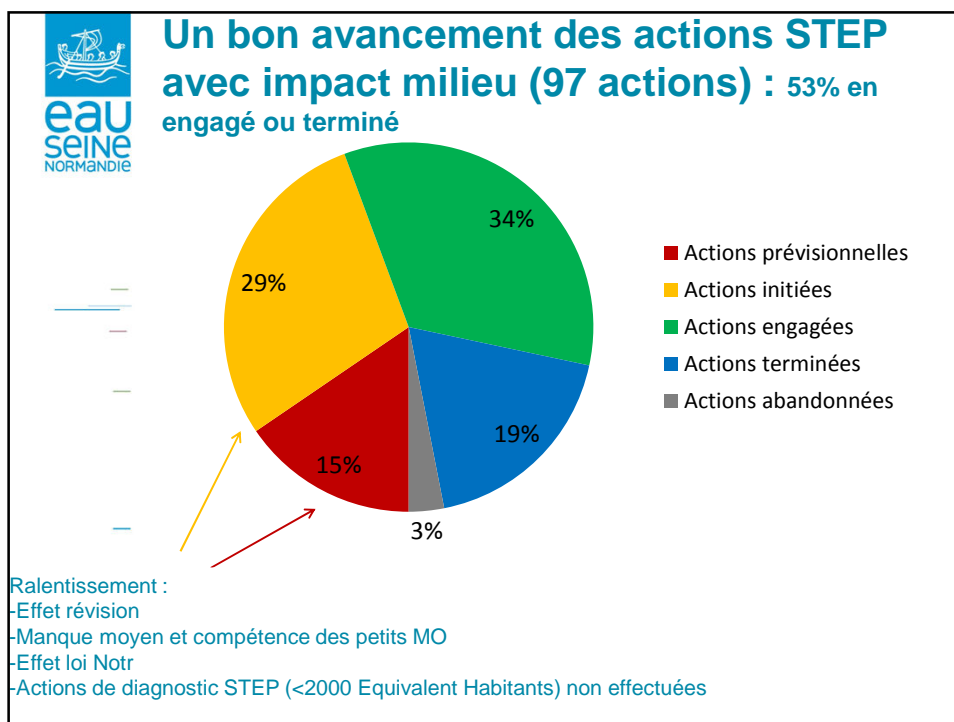
Avancement des actions sur les stations d'épuration (STEP) : 56% en engagé et terminé sur les 142 actions




Catégorie	Pourcentage
Actions prévisionnelles	13%
Actions initiées	28%
Actions engagées	37%
Actions terminées	19%
Actions abandonnées	3%

Ralentissement :


- Effet révision
- Manque moyen et compétence des petits MO
- Effet loi Notre
- Actions de diagnostic STEP (<2000 Equivalent Habitants) non effectuées





GRAND CYCLE

ENSEMBLE
DONNONS
VIE à L'EAU
Agence de l'eau



Typologie des actions captages (142)

76 Aires d’Alimentation de Captage (AAC) :

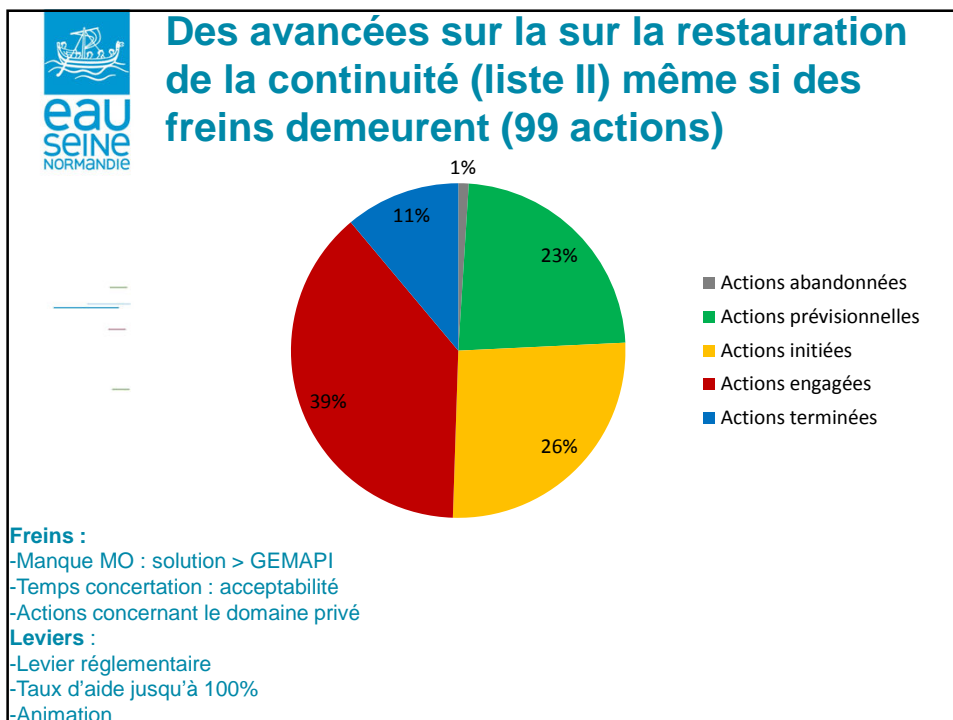
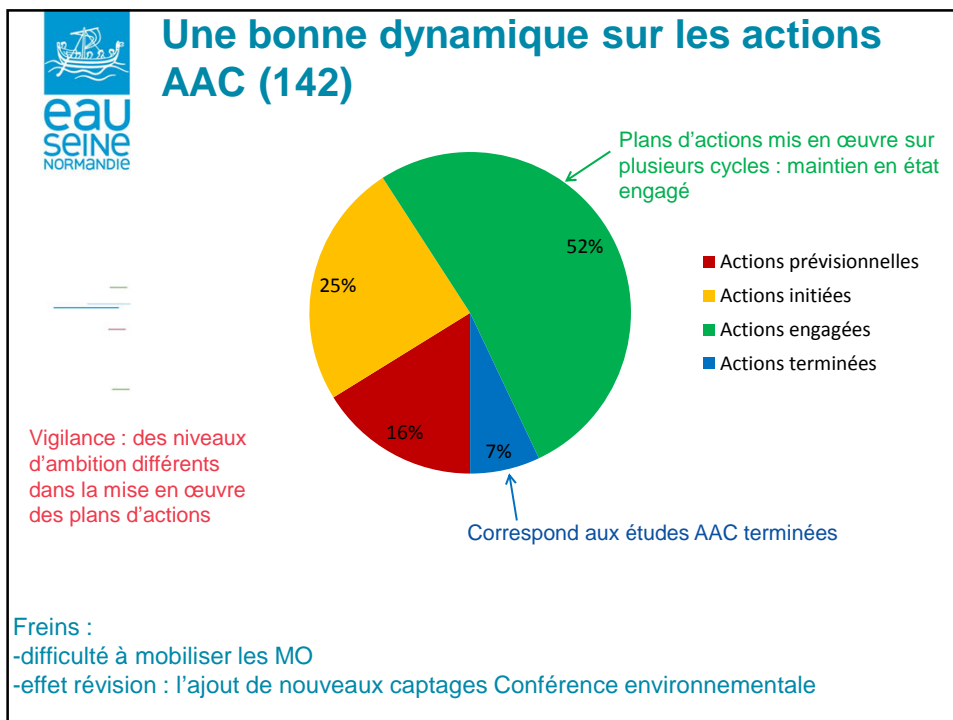
- 53 captages prioritaires (conférence environnementale et grenelle)
- 23 autres captages présentant des problèmes de qualité.

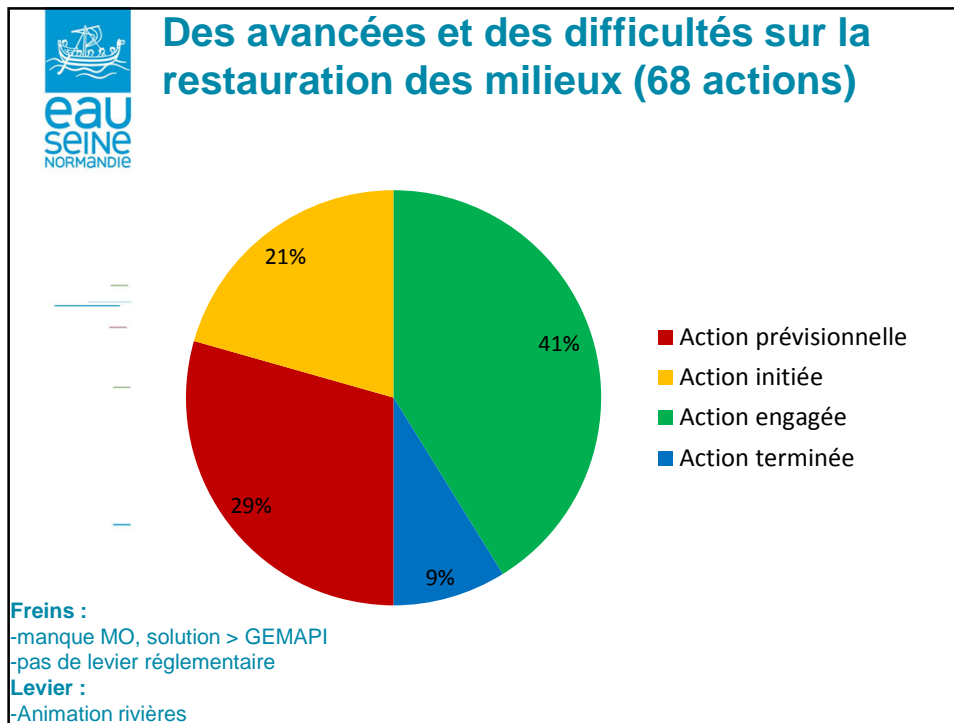
Pour chaque captage sans plan d’actions:

- une action PTAP d’élaboration d’un plan d’actions correspondant à l’étude AAC
- une action de mise en œuvre du plan d’action.


ENSEMBLE
DONNONS
VIE à L'EAU
Agence de l'eau

24





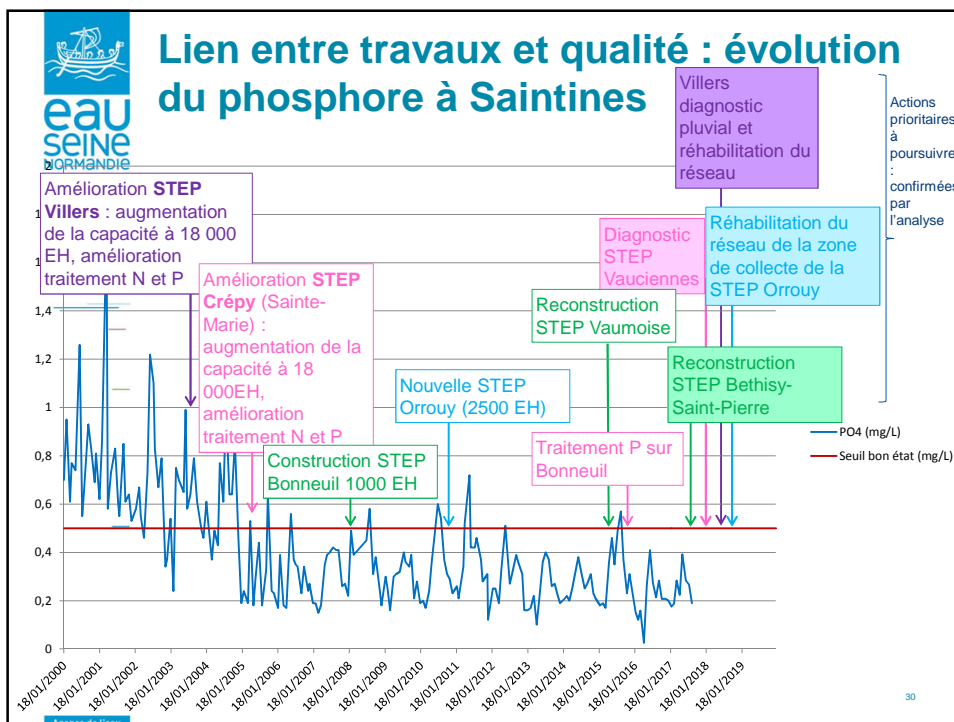
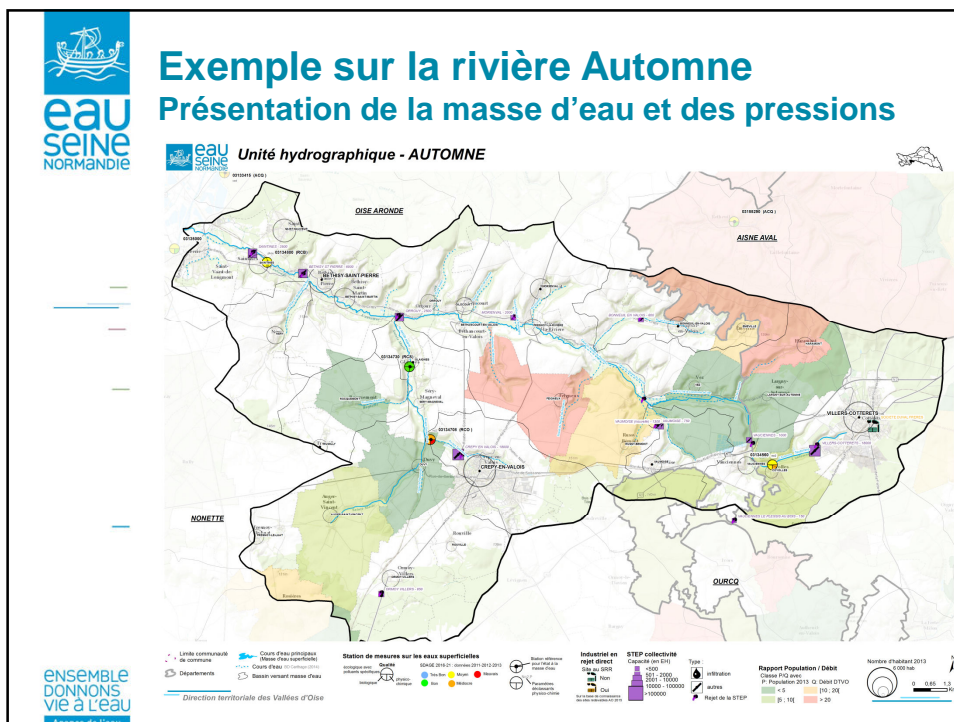
Poursuite des réflexions sur la priorisation en interne Agence




- Démarche inter-services : *la revue UH*
- Mobilisation interne sur les actions qui avancent moins et présentent un enjeu milieu
- Mise en lien des dernières connaissances avec avancements actions PTAP : méthode se basant sur les déclassements
- Confirmation ou non des priorités, proposition de nouvelles actions
- Base de discussion avec les services externes : Etat et partenaires

ENSEMBLE
DONNONS
VIE à L'EAU
Agence de l'eau

28






**eau
seine
NORMANDIE**

**MERCI DE VOTRE
ATTENTION**

Questions – temps d'échanges

ENSEMBLE
DONNONS
VIE à l'eau

Agence de l'eau

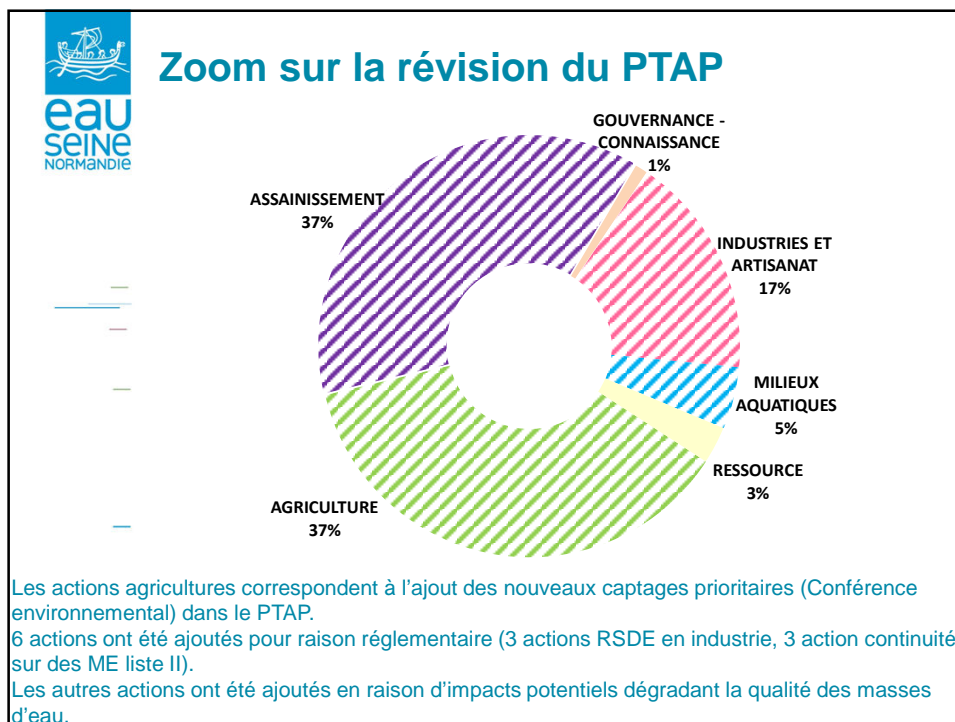
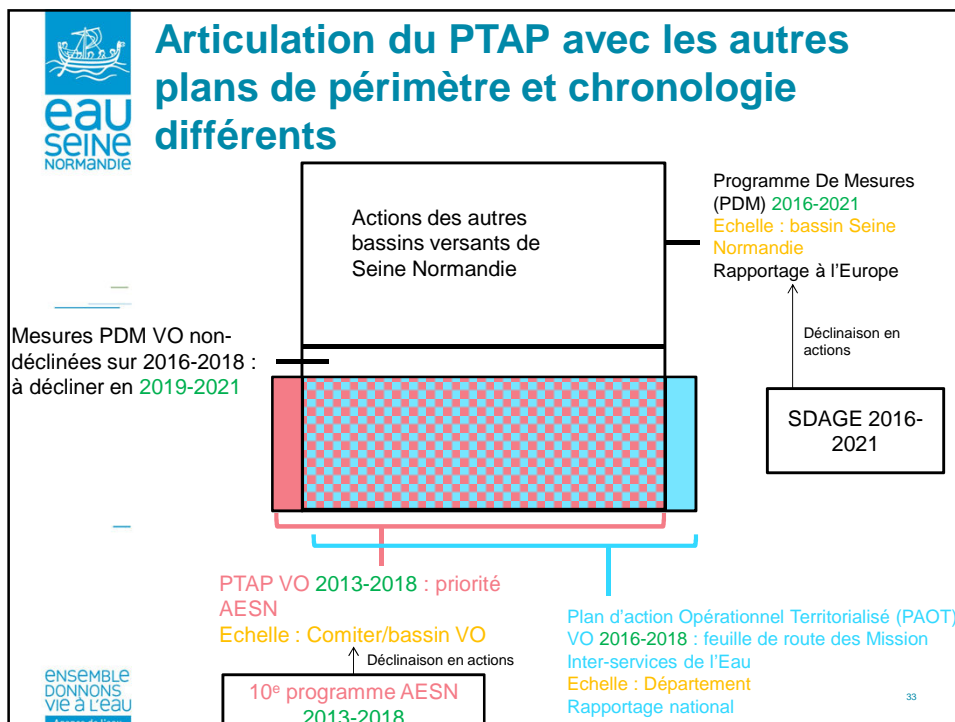



**eau
seine
NORMANDIE**

ANNEXE

ENSEMBLE
DONNONS
VIE à l'eau


Agence de l'eau




**COMMISSION TERRITORIALE
DES VALLEES D'OISE**

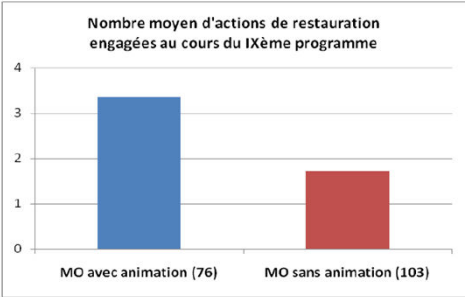
**APPORTS DE L'ANIMATION DANS
LES POLITIQUES TERRITORIALES**

Stéphane LE BOURHIS / AESN



**ENSEMBLE
DONNONS
VIE à L'eau**
Agence de l'eau

**Un bilan multithématique pour optimiser
la politique de soutien à l'animation,
et non pour interroger son efficacité
(déjà fait sur plusieurs thématiques).**



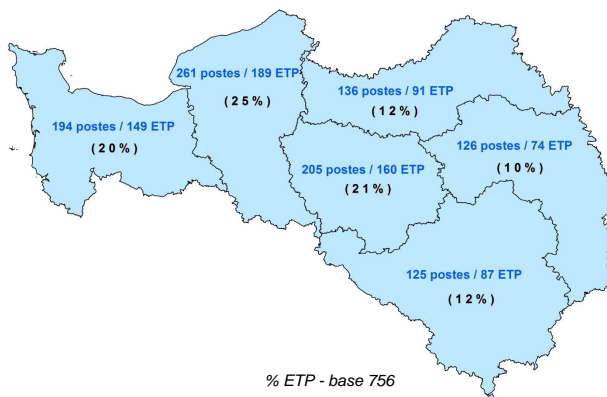
**Figure 20 : Nombre moyen d'actions de restauration engagées sur la période 2007-2010
par maître d'ouvrage actif en restauration**

Evaluation des contrats d'animation rivière, 2011

**ENSEMBLE
DONNONS
VIE à L'eau**
Agence de l'eau

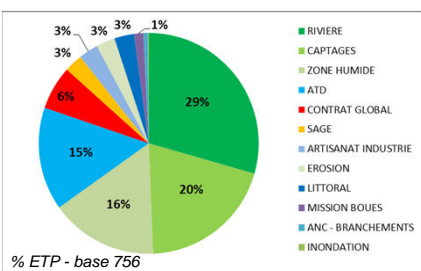
Le soutien à l'animation sur le bassin en 2016 : quelques ordres de grandeurs

1056 postes, 756 ETP aidés
 ~ 10 postes suivi par 1 instructeur agence
 27 millions € ~ 3% total aides : + 130 % / 2008



Une grande diversité de l'animation


Diversité thématique



70% des ETP = grand cycle

Diversité des enjeux

	Politique territoriale (PC et GC)	Domaines d'intervention du grand cycle (GC)			Domaines d'intervention du petit cycle (PC)	
	1. Animation territoriale	2. Animation territorialisée thématique	3. Animation mutualisée agri	4. Animation mutualisée milieu	5. Animation pollution dispersée	6. Animation pollution ponctuelle
Enjeux que les aides à l'animation visent à traiter	Mise en cohérence et mobilisation politique d'un territoire sur Eau et MA	Faiblesse de la maîtrise d'ouvrage (financière et compétence) et donc de la capacité d'agir sur des opérations	Faible capacité d'influence dans le monde agricole dans l'optique de faire changer les pratiques	Démultiplication des moyens d'intervention de l'agence en s'appuyant sur des relais locaux	Dispersion des opérations/travaux à conduire. Générer des projets eau	Manque d'expertise et connaissance en interne
Finalité principale de l'animation aidée	Générer des projets eau et milieux aquatiques					Disposer des expertises et connaissances nécessaires à la mise en œuvre politique agence
Exemples d'animations aidées	SAGE Contrat global	Syndicat rivière Collectivité sur AAC GEMAP Asso locales sur ZH	Organismes agribo, agroécologie, Chambres agricoles	CEN, Conservatoire littoral CATER GATEN Fédér. de pêche. Ententes Asso littoral ZH Asso type Trésors ATD ressource	Chambre métier artisanat Collectivités branchement, pluvial alternatif	ATD SATSE



Les modalités d'accompagnement du Xème programme


Les taux d'aide

- **50%** en règle générale
- **80% pour les thématiques prioritaires et plus difficiles** (ZH, captages prioritaires et agriculture biologique)


Taux également majoré de 80 % pour la seule première année de création d'une nouvelle animation.

Cas particuliers de certaines thématiques en lien avec réalisations ou projets :

- Possibilité de financer des réalisations plutôt que des ETP (opérations groupées avec des artisans ou branchements des particuliers)
- Certaines animations de type prestations intellectuelles (communication, formation, conseil, promotion, sensibilisation, etc.) sont financées en forfait (jour/homme) plutôt que via des ETP (taux d'aide max. 80%)




Agence de l'eau



Les modalités d'accompagnement du Xème programme

Assiette : prix de référence/prix plafond

Ligne programme	Nature des travaux aidés	Champ d'application	Caractéristique du prix	Valeur en € TTC, applicable à partir de 2013	Unité
1112 1213 1316 1412 1510 1841	Animation	Animation	Montant référence	45000	€ TTC/an/ETP
2121 2310 2313 2420 2531 2910 2911			Montant plafond	80000	€ TTC/an/ETP
		Fonctionnement	Montant plafond du forfait	22000	€ TTC/an/poste 1 ^{er} poste d'une structure
			Montant plafond du forfait	13200	€ TTC/an/poste au-delà du 1 ^{er} poste d'une structure



Agence de l'eau



COMITER VALLEES D'OISE

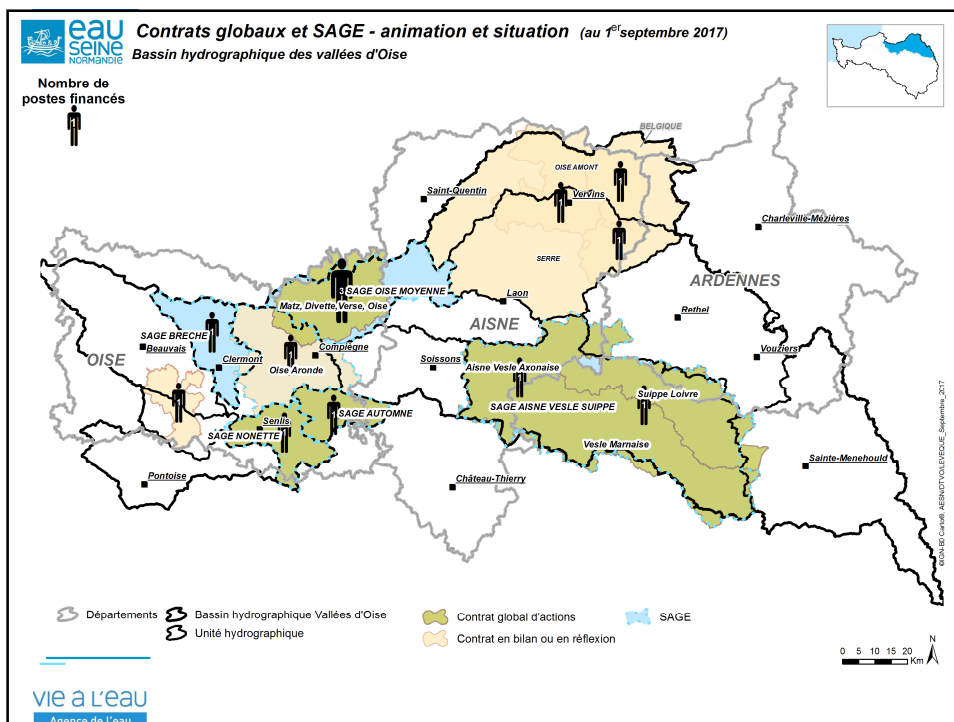
Focus thématique sur l'animation des Vallées d'Oise

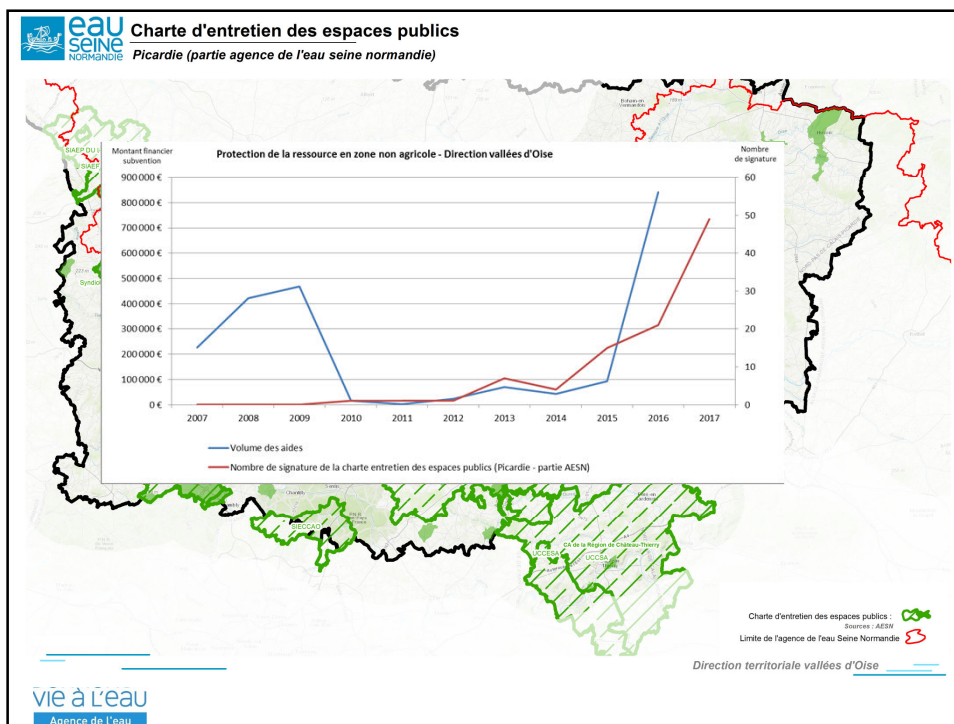
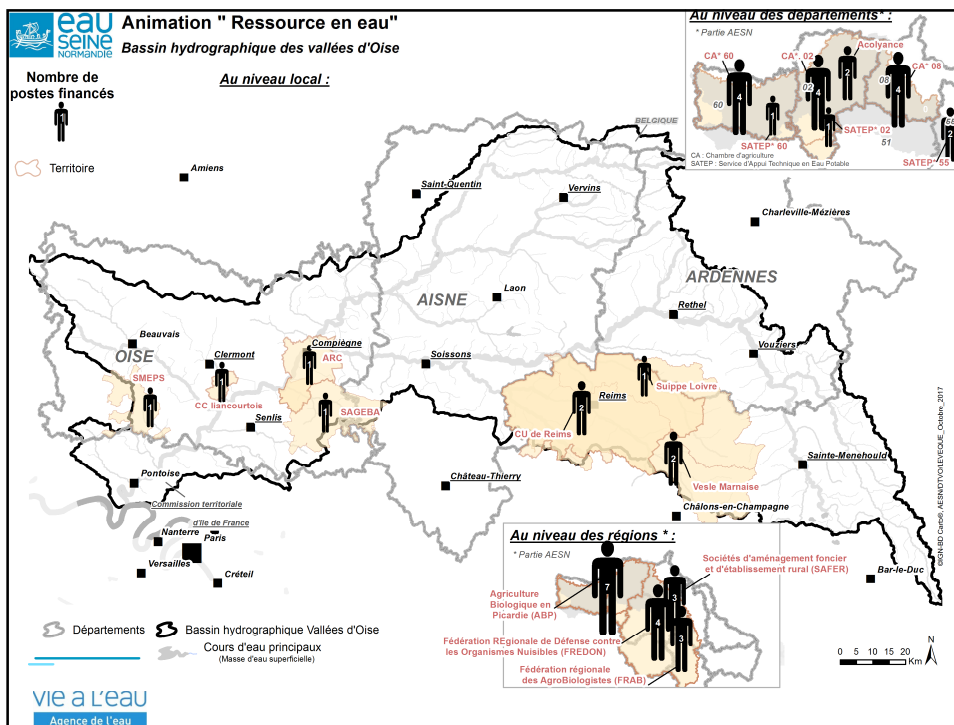
Pascale MERCIER - AESN



ENSEMBLE
DONNONS
vie à L'eau

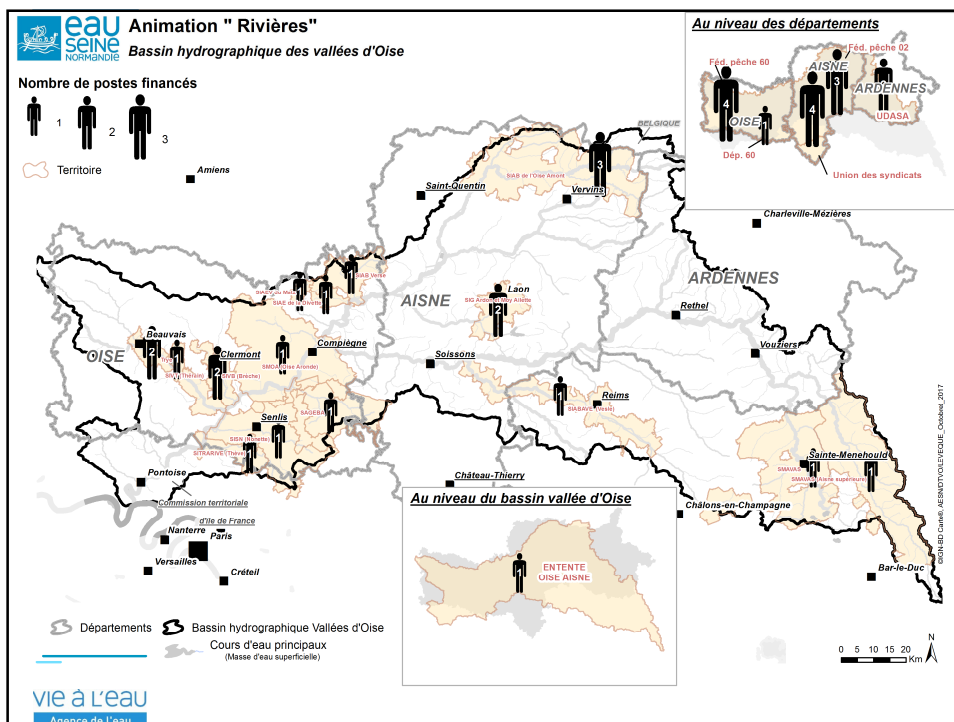
Agence de l'eau









L'animation « rivière », un moyen de dynamiser les territoires






Une dynamique récente

- **Augmentation du nombre d'animateurs** (18 à 34 en 9 ans) => augmentation nombre de dossiers de restauration
- Un **temps d'émergence** plus ou moins important selon les territoires
- Une **forte corrélation** entre la présence d'un animateur et l'émergence de travaux

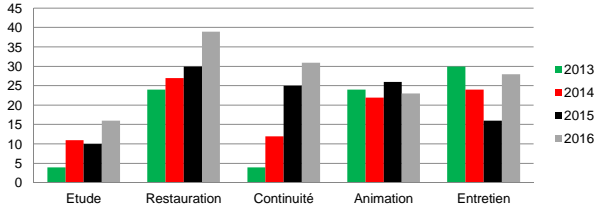





Une dynamique récente

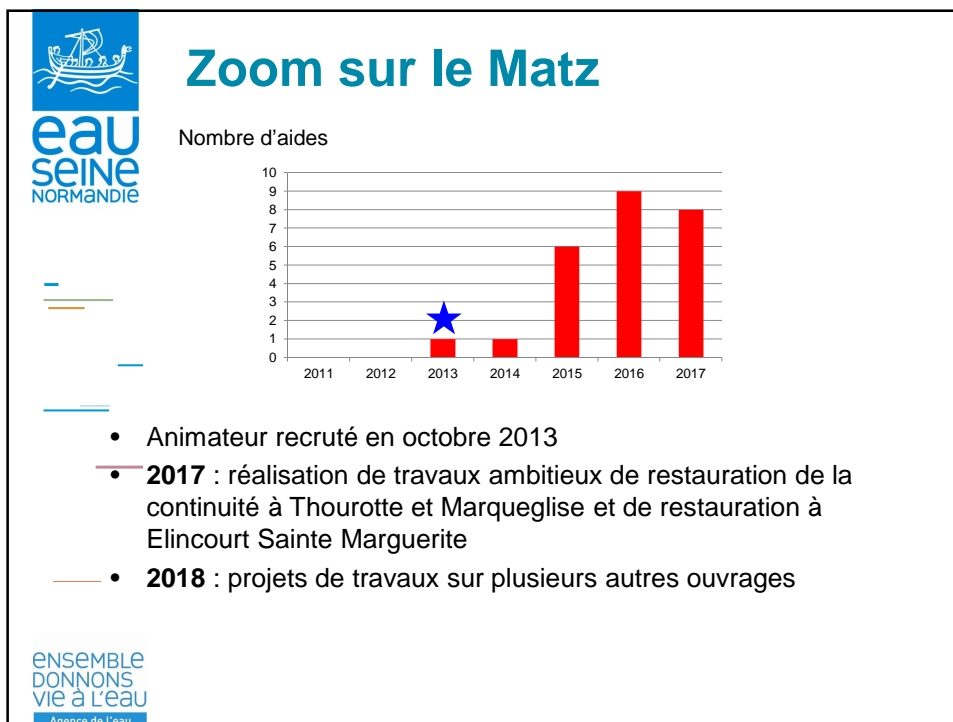
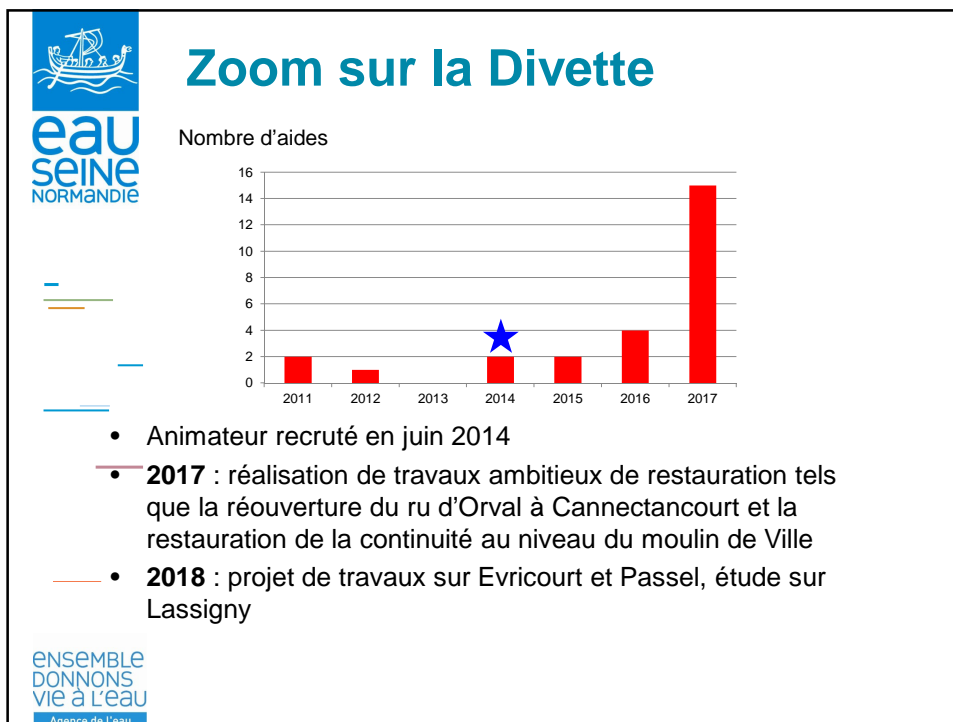
- **2008 :**
 - 6 dossiers de restauration ou continuité, 1 seul maître d'ouvrage engagé dans un programme pluriannuel de restauration, 700 k€ de travaux ou étude (hors entretien)
 - 18 animateurs rivières répartis sur 10 structures
- **2016 :**
 - 70 dossiers de restauration ou continuité, 3,4 M € de travaux ou étude (hors entretien)
 - 34 animateurs rivières répartis sur 20 structures


Evolution du nombre d'aides "rivières" depuis 2013



Catégorie	2013	2014	2015	2016
Etude	5	10	10	15
Restauration	25	28	30	38
Continuité	5	12	25	30
Animation	25	22	25	22
Entretien	30	25	15	28








**eau
seine
NORMANDIE**


COMITER VALLEES D'OISE

Questionnements et calendrier de l'étude

Stéphane LE BOURHIS - AESN



**ENSEMBLE
DONNONS
vie à l'eau**
Agence de l'eau




**eau
seine
NORMANDIE**

Principaux questionnements débattus dans l'étude

- Faut-il limiter la durée du soutien à l'animation ?
- Quels besoins d'évolution des modalités d'aides financières (taux, forfait, aides pluriannuelles, alternatives au salaire, ...)?
- Comment améliorer le rapportage aux instances ?
- Comment améliorer le soutien aux animateurs ?
- Y a t-il des sujets orphelins ?

➔ **En fin de séance : débat et recommandations de la COMITER**

**ENSEMBLE
DONNONS
vie à l'eau**
Agence de l'eau




Calendrier

**Rendu final, diffusion étude,
discussion en comité de direction :
décembre 2017**

**Discussion en C3P :
début 2018**

ENSEMBLE
DONNONS
VIE à L'eau
Agence de l'eau



MERCI DE VOTRE ATTENTION

Questions – temps d'échanges

ENSEMBLE
DONNONS
VIE à L'eau
Agence de l'eau



COMITER VALLEES D'OISE

Apports de l'animation dans les politiques territoriales

Témoignages

19 octobre 2017- Compiègne (JAUX)



ENSEMBLE
DONNONS
VIE à L'EAU
Agence de l'eau

55



COMITER VALLEES D'OISE

Témoignage du Syndicat de la Vallée du Thérain

M. DEGRAVE - Président
M. COLLINET – Ingénieur




ENSEMBLE
DONNONS
VIE à L'EAU
Agence de l'eau

56

eau seine NORMANDIE

Chronologie et étapes clés de l'animation



1963 :
Création du SIVT
22 communes

Objectif :
Lutter contre les inondations

Gestion du Thérain par les services de la DDE 60

ENSEMBLE DONNONS VIE à L'EAU
Agence de l'eau


57

eau seine NORMANDIE

Chronologie et étapes clés de l'animation

Actions

- Entretien de la Végétation :



- Curage et recalibrage de cours d'eau :





ENSEMBLE DONNONS VIE à L'EAU
Agence de l'eau

58

eau seine NORMANDIE

Chronologie et étapes clés de l'animation



1963 :
Création du SIVT
22 communes

Objectif :
Lutter contre les
inondations

1999 et 2001 :
Plus importantes
crues dans la vallée
du Thérain

>> *Gestion DDE*

ENSEMBLE DONNONS Vie à l'Eau
Agence de l'eau

59

eau seine NORMANDIE

Chronologie et étapes clés de l'animation

L'ensemble des actions transforme le Thérain en chenal, devant évacuer l'eau le plus vite possible vers l'Oise.




Crues de 2001 : 48 arrêtés de catastrophes naturelles sur le Thérain aval




ENSEMBLE DONNONS Vie à l'Eau
Agence de l'eau

60



Chronologie et étapes clés de l'animation


Actions :

- Travaux lourds d'entretien de la végétation et de la rivière :
 - Curage et mise à blanc de la végétation des berges
 - Protection systématique des berges en génie civil





ENSEMBLE
DONNONS
VIE à L'EAU
Agence de l'eau

61



Chronologie et étapes clés de l'animation



1963 :
Création du SIVT

Objectif :
Lutter contre les inondations

1999 et 2001 :
Plus importantes crues dans la vallée du Thérain

>> *Gestion DDE*

2006 / 2012 :

Retrait des services de l'état dans la gestion des cours d'eau
Animation rivière en interne

Changement de la vision du SIVT :
Gérer de façon cohérente la rivière le Thérain dans un but d'intérêt général protégeant les biens et personnes et en préservant la qualité des milieux aquatiques.

ENSEMBLE
DONNONS
VIE à L'EAU
Agence de l'eau

62

 **Chronologie et étapes clés de l'animation**

Actions :

- Traitement sélectif de la végétation :

Avant



Après



Avant



Après



 ENSEMBLE DONNONS VIE à L'EAU
Agence de l'eau

63

 **Chronologie et étapes clés de l'animation**

Actions :

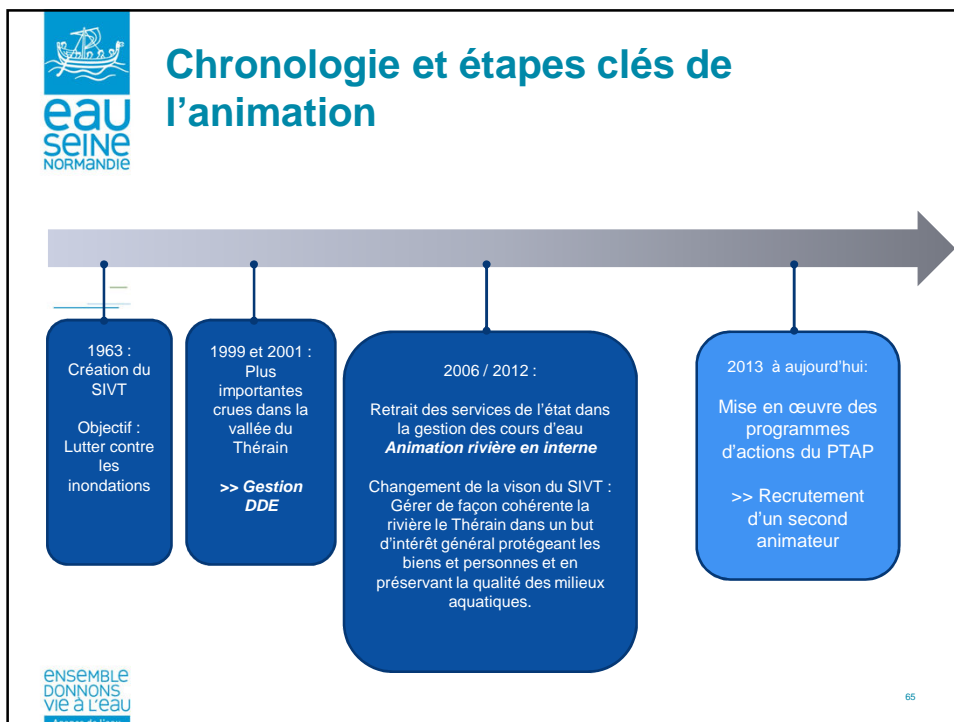
- Protection des berges en génie végétal et protection mixte en ville :





 ENSEMBLE DONNONS VIE à L'EAU
Agence de l'eau

64



Chronologie et étapes clés de l'animation

Actions :

- Restoration de la continuité écologique :

Réalisation des dossiers techniques, réglementaires et financiers pour les propriétaires d'ouvrages
+
Réalisation du suivi de chantier

ENSEMBLE DONNOIS VIE à L'EAU
Agence de l'eau

67

Chronologie et étapes clés de l'animation

Actions :

- Protection des inondations par la reconnexion de zones naturelles :

Programme sur 5 ans porté et mis en œuvre en interne visant à reconnecter 450ha de marais pour stocker 150 000m³ pour une crue type 2001.

- Rencontre de l'ensemble des propriétaires
- Réalisation des marchés de travaux
- Suivi de chantier

Arasement d'un merlon de 50cm
Remise à hauteur du terrain naturel

Arasement de merlons de curage

Avant

Après

Entretien de fossés

ENSEMBLE DONNOIS VIE à L'EAU
Agence de l'eau

68


eau
seine
NORMANDIE

Chronologie et étapes clés de l'animation

Actions :

- Communication et sensibilisation des publics :
 - Réalisation d'animation dans le cadre de classe d'eau (400 enfants/an)
 - Visite des travaux en rivière avec des élus, étudiants UniLasalle Beauvais, associations, techniciens de rivière du département
 - Participations aux journées du Patrimoine...



Visite travaux de restauration du Thérain
Club des aînés de Bury



Classe d'eau
Ecole de Cires les Mello


ENSEMBLE
DONNONS
VIE à L'EAU
Agence de l'eau

69


eau
seine
NORMANDIE

Chronologie et étapes clés de l'animation

Actions :


- Développement des partenariats avec les acteurs de terrain :
 - Conservatoires des sites
 - Fédération de pêche et de protection du milieu aquatique
 - Agriculteurs






ENSEMBLE
DONNONS
VIE à L'EAU
Agence de l'eau

70



Atouts pour le territoire Leviers et freins de l'animation

Atouts

- Echanges avec l'ensemble des acteurs avant pendant et après les travaux
 - ➔ Facilite l'appropriation de nouvelles politiques
- Maitrise technique et financière des travaux
- Partenariats de terrain (services techniques, agriculteurs, propriétaires...)
- Proximité et réactivité importante

Leviers


- Techniques
- Réglementaires : DIG + servitude de passage
- Financiers (subventions AESN, CG, Région...)

Freins

- Pour la « population » manque de visibilité entres les nombreux acteurs du bord de l'eau.

ENSEMBLE
DONNONS
VIE à L'EAU
Agence de l'eau

71



MERCI DE VOTRE ATTENTION

Questions

ENSEMBLE
DONNONS
VIE à L'EAU
Agence de l'eau



COMITER VALLEES D'OISE


Témoignage du territoire de la Communauté de Communes du Pays des Sources

**Mme BAILLON – Chargée de mission
(animatrice) et responsable SPANC
M. LEMAIRE – Vice-Président
Environnement**




ENSEMBLE
DONNONS
Vie à l'eau
Agence de l'eau

73



Chronologie et étapes clés de l'animation

20 ans d'animation : Du contrat rural ➔ au contrat global

1997-1998 Préparation du contrat rural	1999-2004 Animation du contrat rural et bilan	2005-2010 Préparation et animation du contrat territorial	2011 Bilan du contrat territorial (externe)	2012-2014 Préparation du contrat global	2014-2018 Animation du contrat global
---	---	---	---	--	--

ENSEMBLE
DONNONS
Vie à l'eau
Agence de l'eau

74



Atouts pour le territoire Leviers et freins de l'animation

Atouts

- Moteur de l'avancée des dossiers et des préoccupations environnementales
- Intermédiaire entre MO et AESN (connaissance PDM et des référents AE) = référent Eau reconnu par les élus

Leviers

- Financier : poste financé par AE a permis de démarrer sur la thématique, les projets inscrits dans un contrat bénéficient d'un financement facilité (à défendre parfois !)
- Technique : mise en place d'un réseau d'animateurs permettant des échanges et des retours d'expérience.

Freins


- Pas de compétence agricole rendant difficile l'animation sur le sujet
- Manque de financements croisés (au même moment) entre l'AE et le Département



Des pistes d'amélioration de l'animation

Animation et bilans

- Le séminaire à Rives-en-Seine en mai 2017 a permis de faire remonter quelques pistes d'amélioration : Mettre à jour les tableaux de suivi, conditionner parfois les aides pour mieux avancer et pour aider l'animation (appui AE)
- La présence des référents AE sur le terrain est nécessaire. Ce sont eux qui instruiront (et « défendront ») les demandes des élus.
- Le binôme animateur-AE est indispensable.



**MERCI DE VOTRE
ATTENTION**

Questions

ENSEMBLE
DONNONS
VIE à l'eau
Agence de l'eau



COMITER VALLEES D'OISE

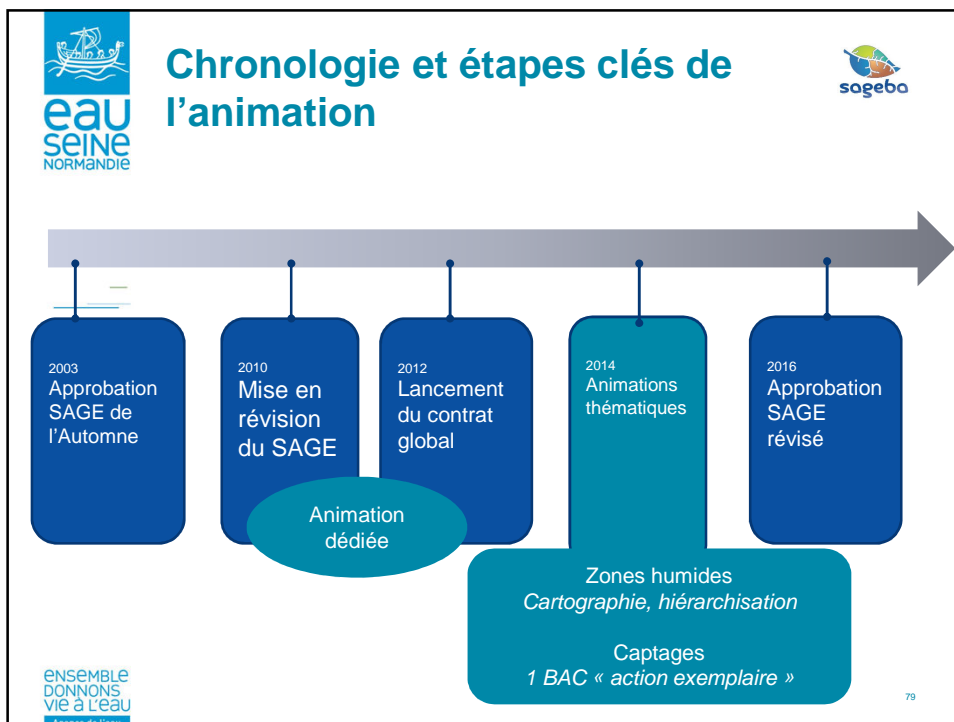
**Témoignage du territoire du bassin
versant de l'Automne**

**M. BONNEL – Président de la CLE
Mme GASTON – Animatrice du SAGE
Mme L'HELGOUALC'H – Chargée de
missions « captages »**



ENSEMBLE
DONNONS
VIE à l'eau
Agence de l'eau

78



Atouts pour le territoire Leviers et freins de l'animation

Atouts -> Dynamisme territorial :

- Proximité et disponibilité
- Diffusion et partage des actions
- Expertise locale forte sur différents thèmes
- Accompagnement des collectivités
- Forte communication
- Lien entre les différents acteurs pour émergence de nouveaux projets : Agriculteurs, Collectivités, Acteurs agricoles (CA, PERIG), recherche (INRA), association environnementale (CPIE)

Toutes animations

Animation Captages

Le Gazette du SAGEBA
Qui est-ce que le SAGEBA ?
Année 1 - Printemps 2015

80

Atouts pour le territoire
Leviers et freins de l'animation


Leviers

- Implication des élus porteurs
- Obligations réglementaires
- Taux de subventions élevés
- Complémentarités des différentes animations

Enjeu économique

- Enjeu fort de qualité de l'eau
- En amont des contraintes réglementaires – innovations
- Forte implication des agriculteurs

Toutes animations



Animation Captages

ENSEMBLE DONNONS VIE à L'EAU
Agence de l'eau

81

Atouts pour le territoire
Leviers et freins de l'animation

Freins

- Peur de nouvelles contraintes
- Difficulté de mobiliser certains acteurs
- Manque de conviction et de volonté
- Blocages politiques
- Blocages financiers
- Difficulté de faire prévaloir l'intérêt général sur l'intérêt particulier

Toutes animations

- Manque de résultats rapides sur la qualité de l'eau souterraine : complexité des mécanismes de transfert – Affecte motivation des acteurs

Animation Captages

ENSEMBLE DONNONS VIE à L'EAU
Agence de l'eau

82



Des pistes d'amélioration de l'animation

- Plus grande cohésion entre les animateurs des différents territoires (plus d'échanges car compétences variées et complémentaires) ? Base d'échange de dossiers ?
- Accompagnement transversal (sur le juridique, marchés publics, les évolutions de compétences des collectivités...)?
- Fiche info hebdomadaire résumant les actualités techniques et réglementaires ?


ENSEMBLE
DONNONS
VIE à L'EAU
Agence de l'eau

83



ENSEMBLE
DONNONS
VIE à L'EAU
Agence de l'eau






**MERCI DE VOTRE
ATTENTION**



Questions

ENSEMBLE
DONNONS
VIE à l'eau
Agence de l'eau

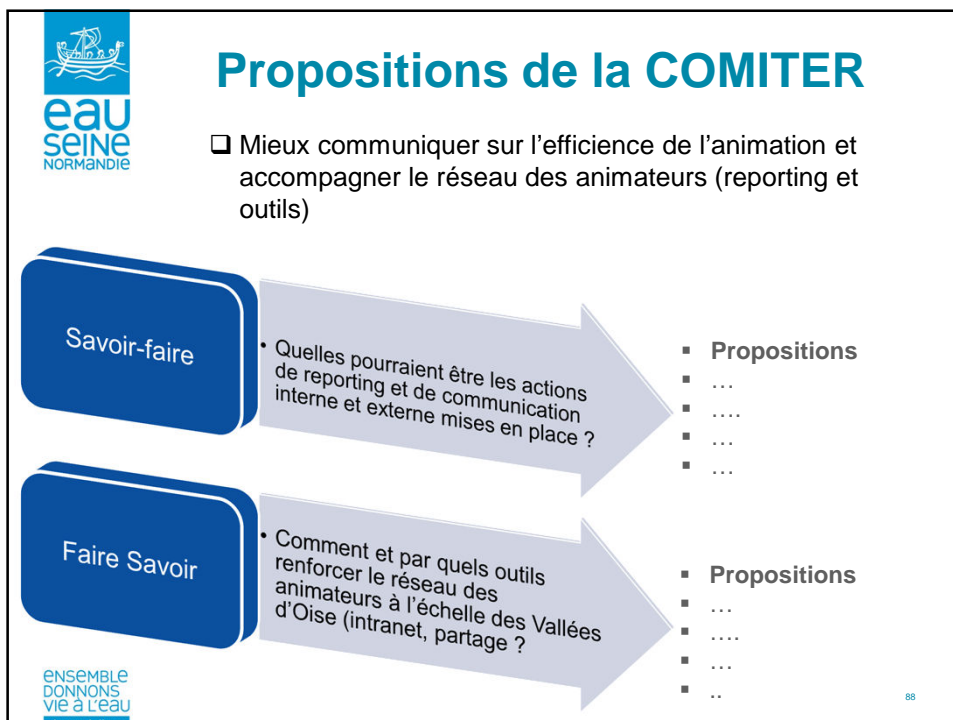
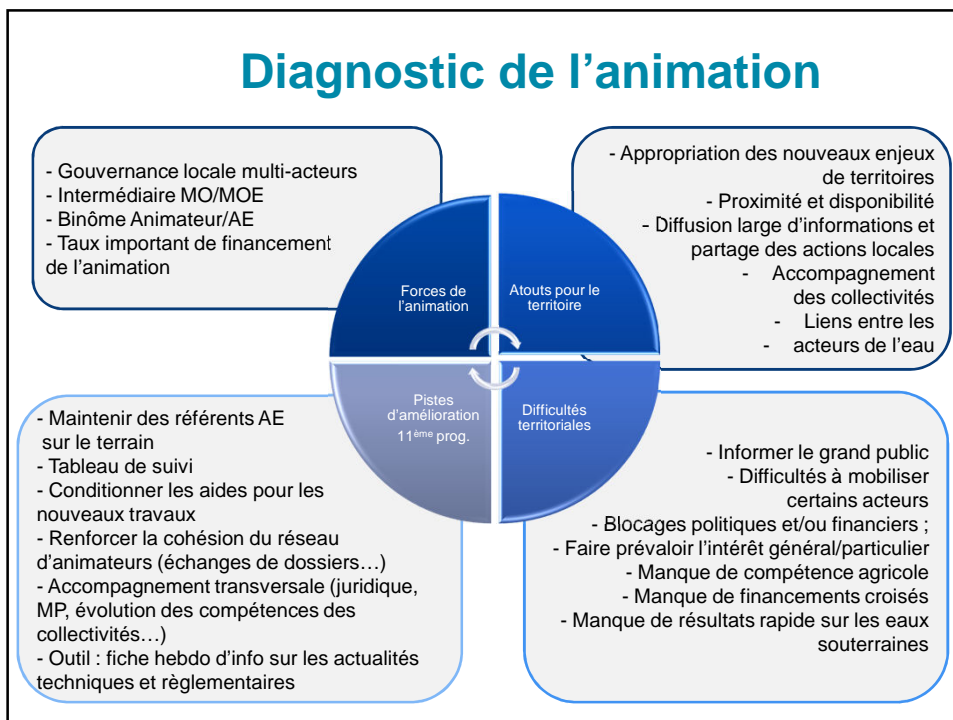



**COMMISSION TERRITORIALE
DES VALLEES D'OISE**

**DÉBAT ET RETOURS DE LA
COMITER SUR LES ENJEUX EN
MATIÈRE D'ANIMATION
POUR LE 11ÈME PROGRAMME**



ENSEMBLE
DONNONS
VIE à l'eau
Agence de l'eau







Propositions de la COMITER

Les enjeux et priorité d'accompagnement de l'animation pour la gouvernance de demain


- Prioriser**
 - En cas de **besoin de priorisation**, quelles seraient les **animations à privilégier** ?
- Moduler**
 - Y a-t-il **des animations à accompagner de façon préférentielle** (thématiques difficiles, territoires moins avancés en terme de gouvernance et de travaux pour l'atteinte du bon état, ...) ?
- Dégressivité et temporalité**
 - Y a-t-il des animations qui **doivent être limitées dans le temps** ou bien être accompagnées de manière dégressive ?





89



COMMISSION TERRITORIALE DES VALLÉES D'OISE

 **CONCLUSIONS**







Merci de votre attention

www.eau-seine-normandie.fr

ENSEMBLE
DONNONS
VIE à L'EAU
Agence de l'eau

91