

UNITÉ HYDROGRAPHIQUE VESGRE

SAV.28



26 692 habitants

90 Km de masses d'eau « cours d'eau »

322 km²

La Vesgre rejoint l'Eure au niveau d'Ivry-la-Bataille.

Cette unité hydrographique est occupée sur près des deux tiers de sa surface par une agriculture principalement de type grandes cultures céréalières.

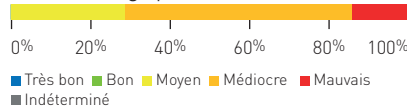
Concernant l'état écologique des eaux superficielles, 2 masses d'eau sont en état moyen, 4 en état médiocre et 1 en mauvais état. Les principaux facteurs de dégradation sont l'IBD, l'I2M2, l'azote, le phosphore, les paramètres liés à l'oxygène et les pesticides. L'état chimique, hors ubiquistes, de toutes ces masses d'eau est bon.

Pour les eaux souterraines, la masse d'eau FRHG211 (craie altérée du Neubourg/Iton/plaine de Saint-André) est en état quantitatif médiocre et en état chimique médiocre du fait des nitrates et des pesticides.

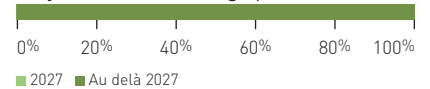
La masse d'eau FRHG201 (craie du Vexin normand et picard) est en bon état quantitatif et en état chimique médiocre du fait des nitrates et des pesticides.

Masse d'eau	
Rivières et canaux	7
Lac	0
Transitions	0
Côtières	0
Souterraines	2

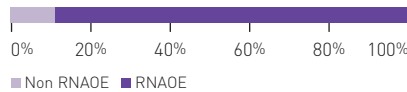
État écologique ESU



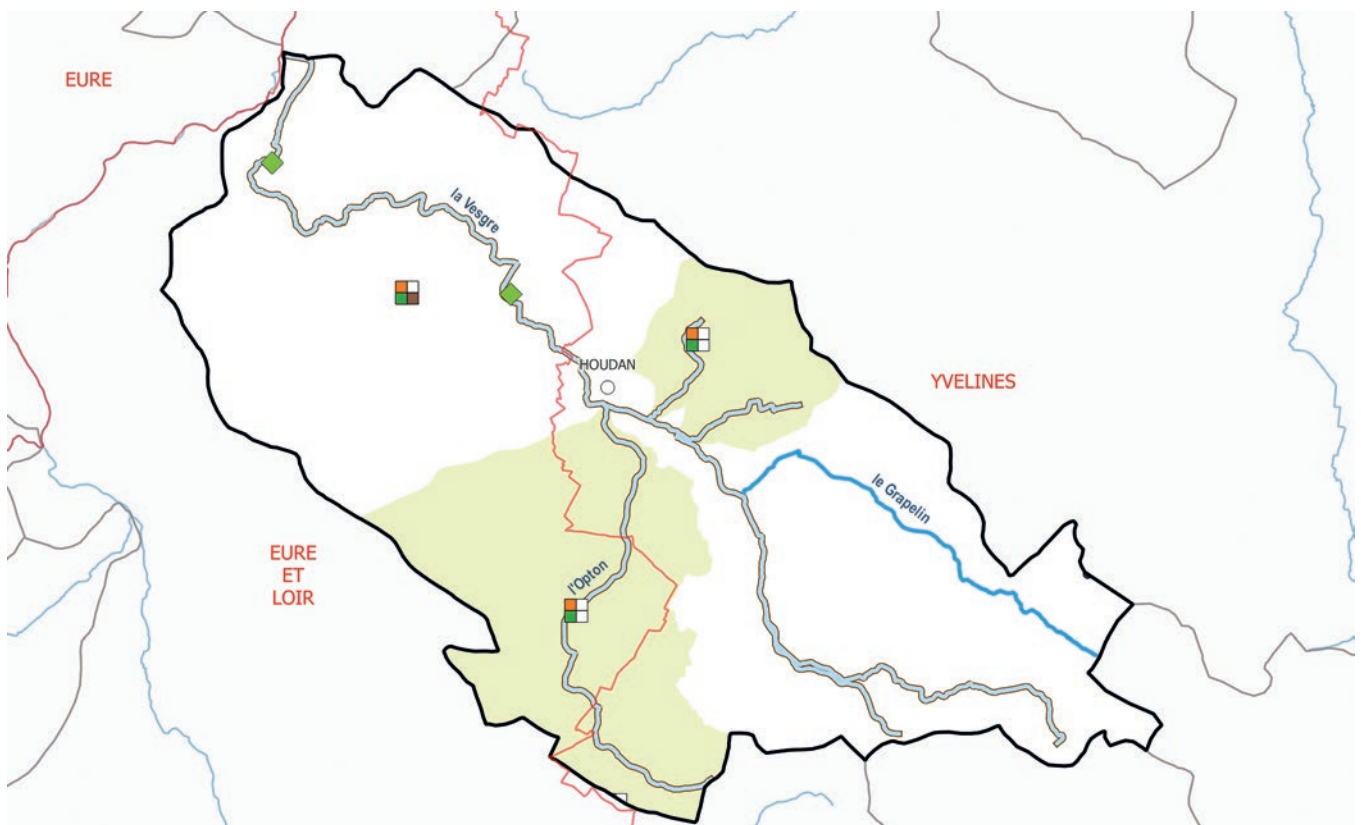
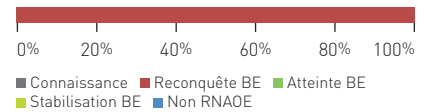
Objectif état écologique ESU



ME en RNAOE



Ambitions ME



**UNITÉ HYDROGRAPHIQUE
VESGRE**
SAV.28

MESURE	NOM DE LA MESURE	ME%	SO	C	μ	E
Réduction des pollutions des collectivités						
ASS13	Nouveau système d'assainissement ou amélioration du système d'assainissement	33				
Réduction des pollutions des industries						
IND12	Mesures de réduction des substances dangereuses	11				
Réduction des pollutions agricoles						
AGR02	Limitation des transferts de fertilisants	22				
AGR03	Limitation des apports diffus	22				
AGR0301	Limitation des apports de fertilisants dans le cadre de la Directive nitrates	11				
AGR0302	Limitation des apports de fertilisants au-delà de la Directive nitrates	11				
AGR0303	Limitation des apports de pesticides	22				
AGR0401	Mettre en place des pratiques pérennes à faible utilisation d'intrants	44				
AGR0503	Elaboration d'un programme d'action AAC	22				
Protection et restauration des milieux						
MIA0101	Milieux aquatiques - Etude globale et schéma directeur	22				
MIA02	Mesures de restauration hydromorphologique de cours d'eau	67				
MIA0401	Réduction de l'impact d'un plan d'eau sur une autre masse d'eau	11				