



eau
seine
NORMANDIE

**Développer la gouvernance et
la maîtrise d'ouvrage locale
pour mettre en œuvre le
programme de mesures
(PDM)**

ENSEMBLE
DONNONS
VIE à L'eau

Agence de l'eau



eau
seine
NORMANDIE

Gouvernance ?

La gouvernance est une forme de pilotage multi parties prenantes. Les décisions ne sont plus le fait d'un unique décideur (ou groupe de décideurs), mais le fruit de la concertation après avoir soigneusement pesé le pour et le contre selon les différents intérêts des parties.

C'est le développement d'une synergie entre tous les acteurs notamment par la sensibilisation, l'information et la participation du public, qui est une voie essentielle pour la mobilisation de tous autour des objectifs.

ENSEMBLE
DONNONS
VIE à L'eau

Agence de l'eau



eau
seine
NORMANDIE

La gouvernance dans le projet de SDAGE 2010-2015 (1)

- **Directive cadre Européenne (DCE)** : renforcer, développer, pérenniser la gouvernance de bassin et les politiques de gestion locale

⇒ condition de réussite à l'atteinte des objectifs : bon état des eaux

ENSEMBLE
DONNONS
VIE à L'eau

Agence de l'eau



eau
seine
NORMANDIE

La gouvernance dans le projet de SDAGE 2010-2015 (2)

4 orientations du SDAGE 2010-2015

- Orientation 36 : Favoriser une meilleure organisation des acteurs du domaine de l'eau (dispositions 147 et 148)
 - Renforcer la synergie entre les acteurs
 - Favoriser l'émergence de maîtres d'ouvrages
- Orientation 37 : Renforcer et faciliter la mise en œuvre des SAGE (dispositions 149 à 154)
 - Définir les périmètres de SAGE, veiller à la cohérence des territoires
 - Renforcer le rôle de la CLE et ses échanges avec les acteurs du territoire
- Orientation 38 : Promouvoir la contractualisation entre les acteurs (dispositions 155 à 157)
 - Favoriser la contractualisation
 - Développer et soutenir l'animation
 - Mettre en place un suivi et une évaluation des contrats
- Orientation 39 : Sensibiliser, former et informer tous les publics à la gestion de l'eau (dispositions 158 à 161)
 - Sensibiliser le public
 - Former les acteurs
 - Communiquer

ENSEMBLE
DONNONS
VIE à L'eau

Agence de l'eau



eau
seine
NORMANDIE

Evolution SDAGE 2010-2015 par rapport au SDAGE de 1996

- **SDAGE de 1996 :**

- Notion de gouvernance non présente

- 3 orientations relatives à la gestion équilibrée de la ressource en eau et des milieux :

- Favoriser l'émergence des SAGEs
- Encourager la coopération entre maître d'ouvrages
- Encourager les maître d'ouvrages à :
 - Mieux prendre en compte les travaux de gestion et d'entretien
 - Mettre en place des mesures préventives et à long terme
 - Informer et écouter les usagers

⇒ **Dans le SDAGE de 1996, absence du :**

- Volet sensibilisation/information du grand public
- Volet adhésion et coordination de tous les acteurs

ENSEMBLE
DONNONS
VIE à L'EAU

Agence de l'eau



eau
seine
NORMANDIE

Gouvernance et maîtrise d'ouvrage locale sur Seine Amont (1)

• Gouvernance (4^{ème} priorité du PTAP):

– 3 orientations :

- Favoriser une gestion efficace des eaux à une échelle adaptée :
 - 3 territoires à enjeux de gestion globale : Loing (89), Armançon aval, Aube aval ⇒ 3 objectifs en terme de contrat
- Sensibiliser, informer et former les acteurs de l'eau :
 - Tout public : classes d'eau, manifestations, débats publics (SDAGE)
 - Public institutionnel
- Développer les solidarités :
 - Convention de partenariat avec les Conseils Généraux,..

ENSEMBLE
DONNONS
VIE à L'eau

Agence de l'eau

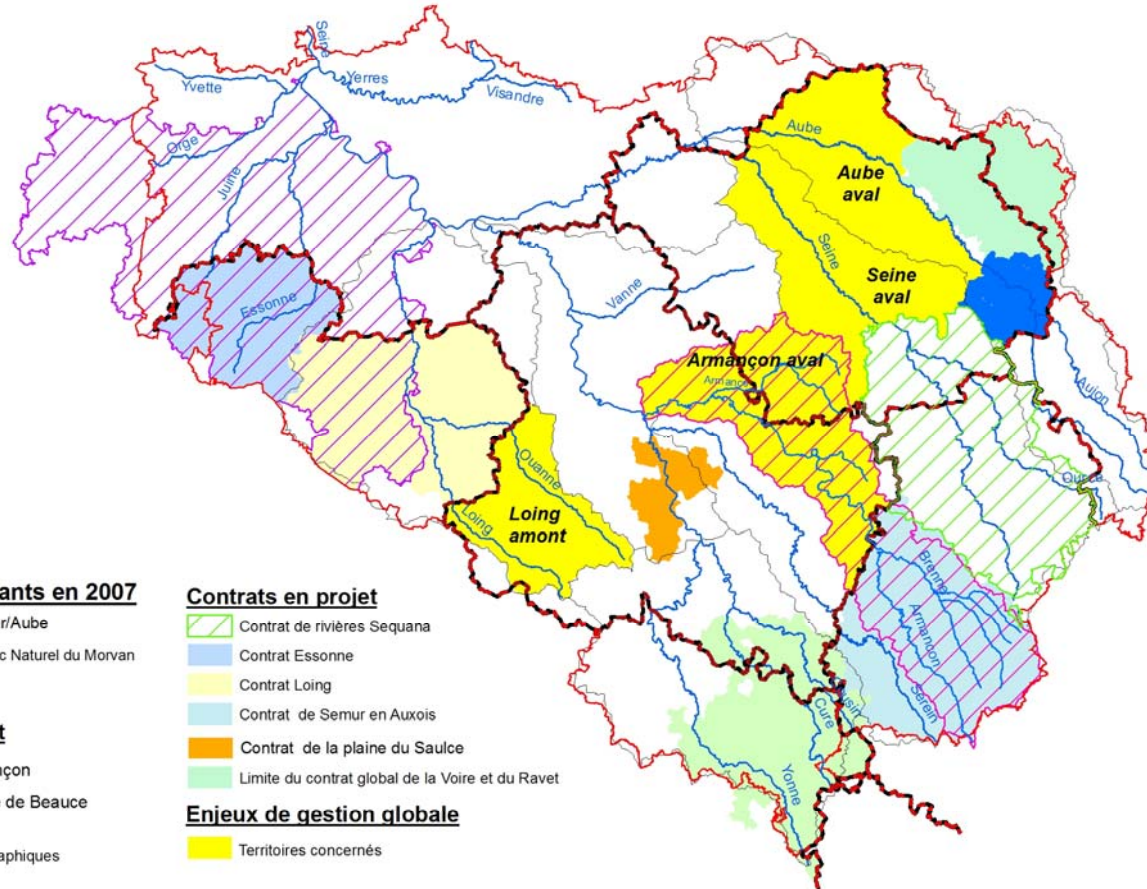


eau
seine
NORMANDIE

Gouvernance et maîtrise d'ouvrage locale sur Seine Amont (2)



Bilan et perspectives de démarches de gestion globale



Contrats existants en 2007

- Contrat de Bar/Aube
- Contrat du Parc Naturel du Morvan

SAGE en projet

- SAGE Armançon
- SAGE nappe de Beauce

Unités hydrographiques

Limite administrative du bassin Seine Amont

limites Départementales

Contrats en projet

- Contrat de rivières Sequana
- Contrat Essonne
- Contrat Loing
- Contrat de Semur en Auxois
- Contrat de la plaine du Saulce
- Limite du contrat global de la Voire et du Ravet

Enjeux de gestion globale

- Territoires concernés



eau
seine
NORMANDIE

Gouvernance et maîtrise d'ouvrage locale sur Seine Amont (3)

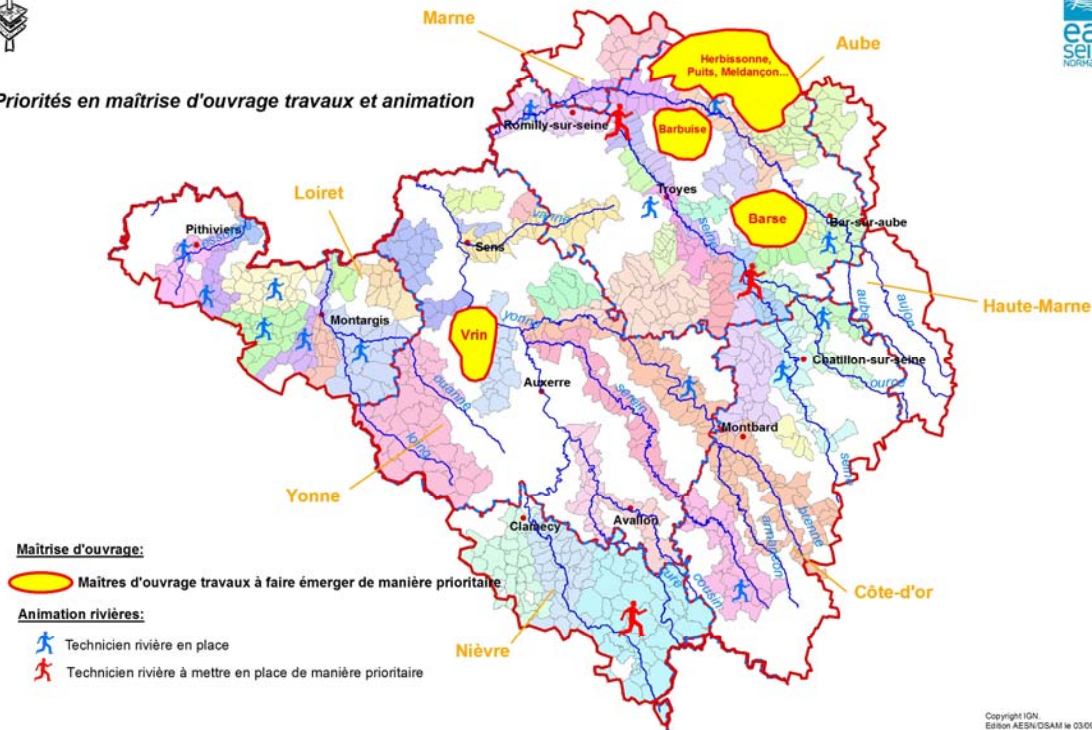
• Maîtrise d'ouvrage locale :

– Territoire bien couvert (syndicats de rivières,...)

⇒ 4 territoires prioritaires dans le PTAP pour la mise en place d'un maître d'ouvrage local pour les milieux



Priorités en maîtrise d'ouvrage travaux et animation



ENSEMBLE
DONNONS
VIE à L'eau

Agence de l'eau



eau
seine
NORMANDIE

Objectifs de la table ronde

- Quels sont les apports d'une convention de partenariat ?
- Quels sont les intérêts à mettre en œuvre un contrat ou un SAGE? Quelles avancées apportées ?
- Quelles difficultés rencontrées par les porteur de projet ou le maître d'ouvrages? Quelles pistes d'amélioration ?
- Comment faire émerger des maîtres d'ouvrages ou amorcer des projets quand ceux-ci concernent essentiellement le domaine foncier privé ?
- Comment améliorer l'adhésion des différents acteurs (riverains, agriculteurs,..) aux projets ?

ENSEMBLE
DONNONS
VIE à L'eau

Agence de l'eau



Intervenants de la table ronde

- **M. JUILLET, Vice-Président du Conseil Général de l'Aube**
- **M. de RAFELIS, Président du Syndicat Mixte du Pays Gâtinais**
- **M. COQUILLE, Président du SIRTAVA**

Animateur : M. CATTEAU