



IS'EAU



Une démarche d'**Agriculteurs** pour protéger le captage AEP d'Auger St Vincent dans l'Oise



Réponse participative du collectif
Terr'Avenir à l'appel à projet 2014 de
l'AESN



ensemble
DONNONS
vie à l'eau

Agence de l'eau



eau
seine
NORMANDIE

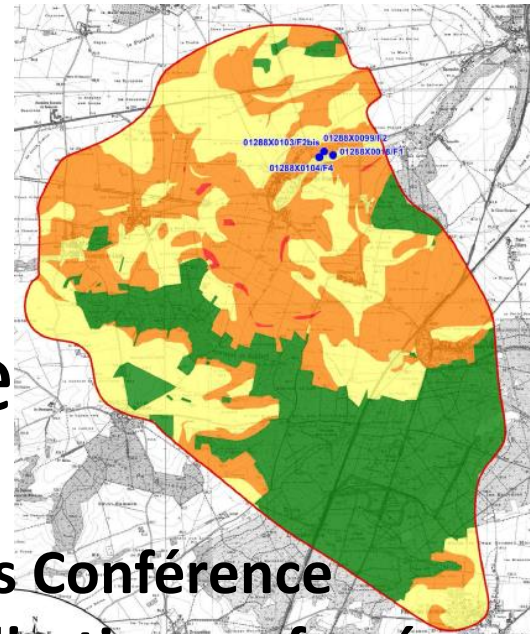
IS'EAU



ENSEMBLE
DONNONS
vie à l'eau

Agence de l'eau

Le territoire



**2 captages sur 4, classés Conférence
Environnementale et zone d'action renforcée
dans la Directive Nitrate**

**Production d'1,5 Million de m³ par an
20 000 habitants alimentés sur
14 communes**

**AAC sur le SAGEBA (Syndicat de gestion des
eaux du bassin de l'Automne)**



eau
seine
NORMANDIE

IS'EAU

Le territoire complexe

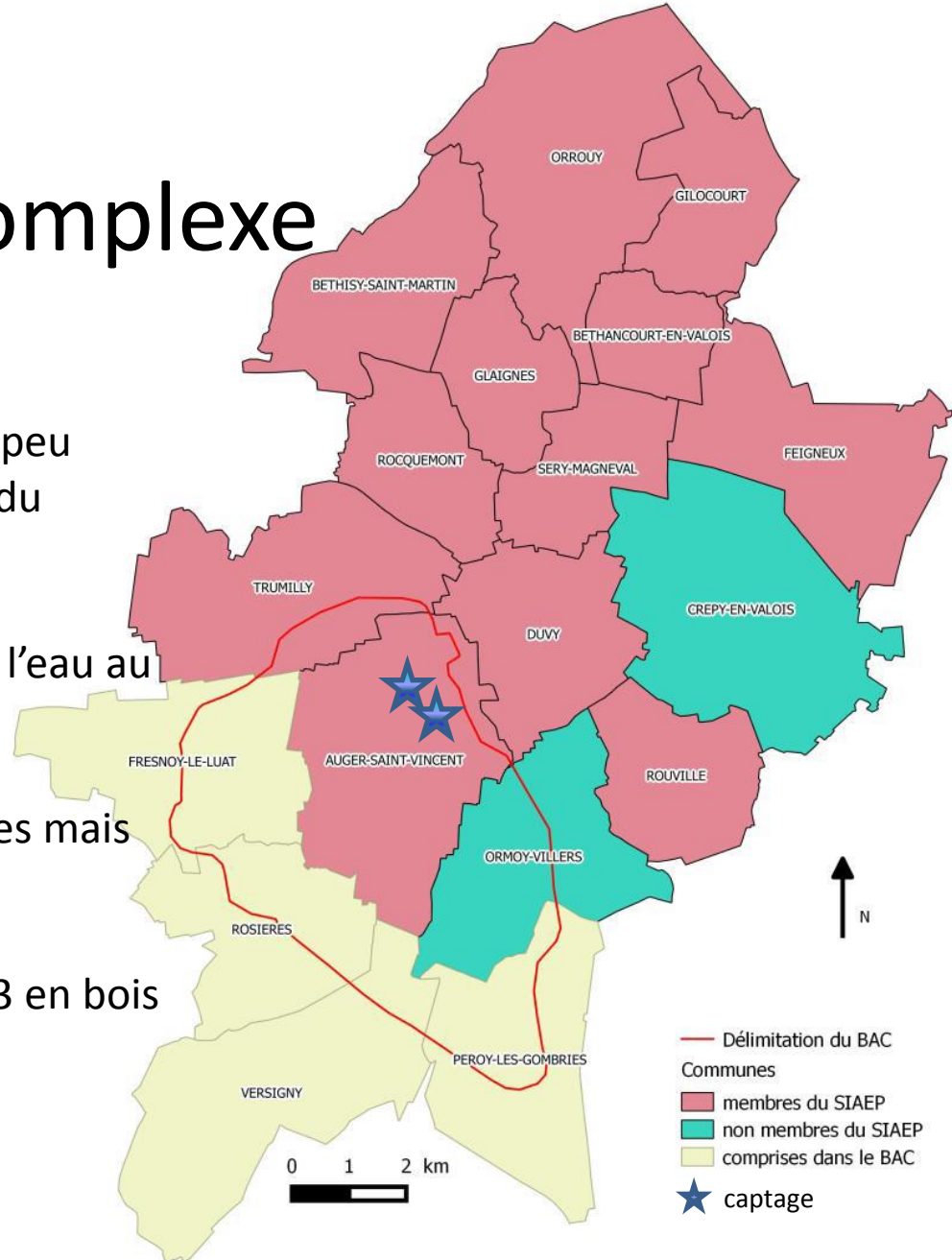


Des communes du SIAEP très peu concernées par la protection du captage

Crépy en Valois qui achète de l'eau au SIAEP

Des communes non alimentées mais contraintes dans l'AAC

Une AAC de 3 544 ha dont 1/3 en bois



ENSEMBLE
DONNONS
VIE à l'eau

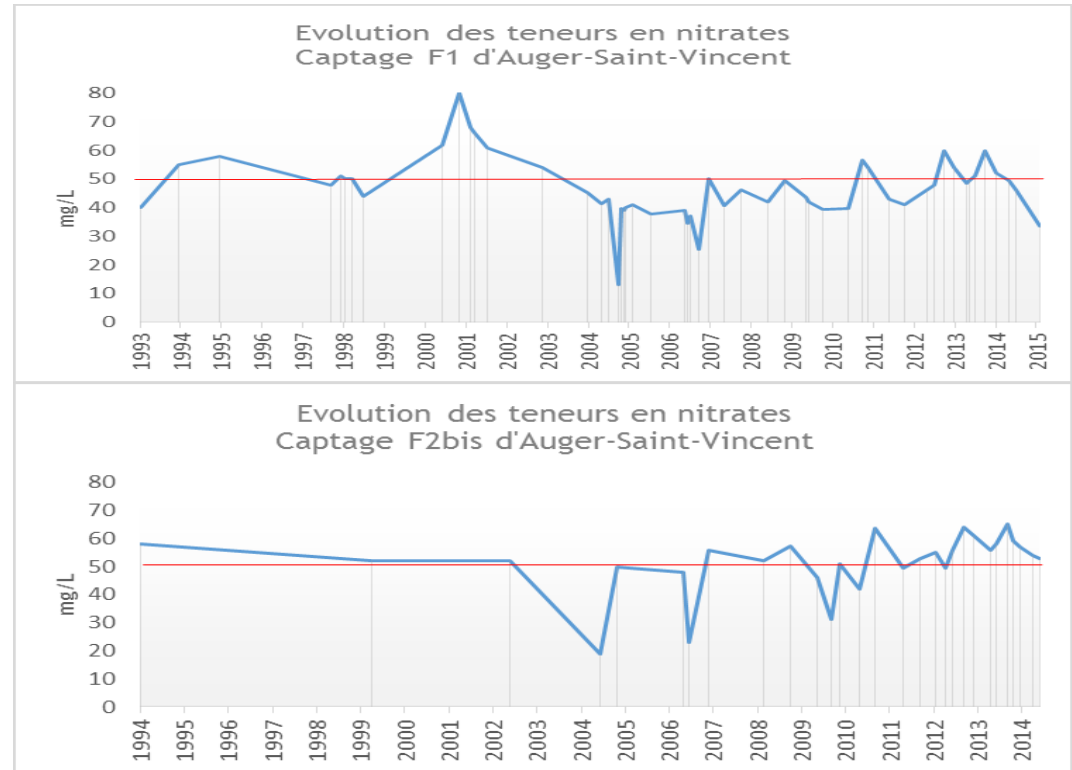


eau
seine
NORMANDIE

IS'EAU

La qualité des eaux

Des Nitrates autour de 50 mg/l



ENSEMBLE
DONNONS
VIE à L'eau

Agence de l'eau

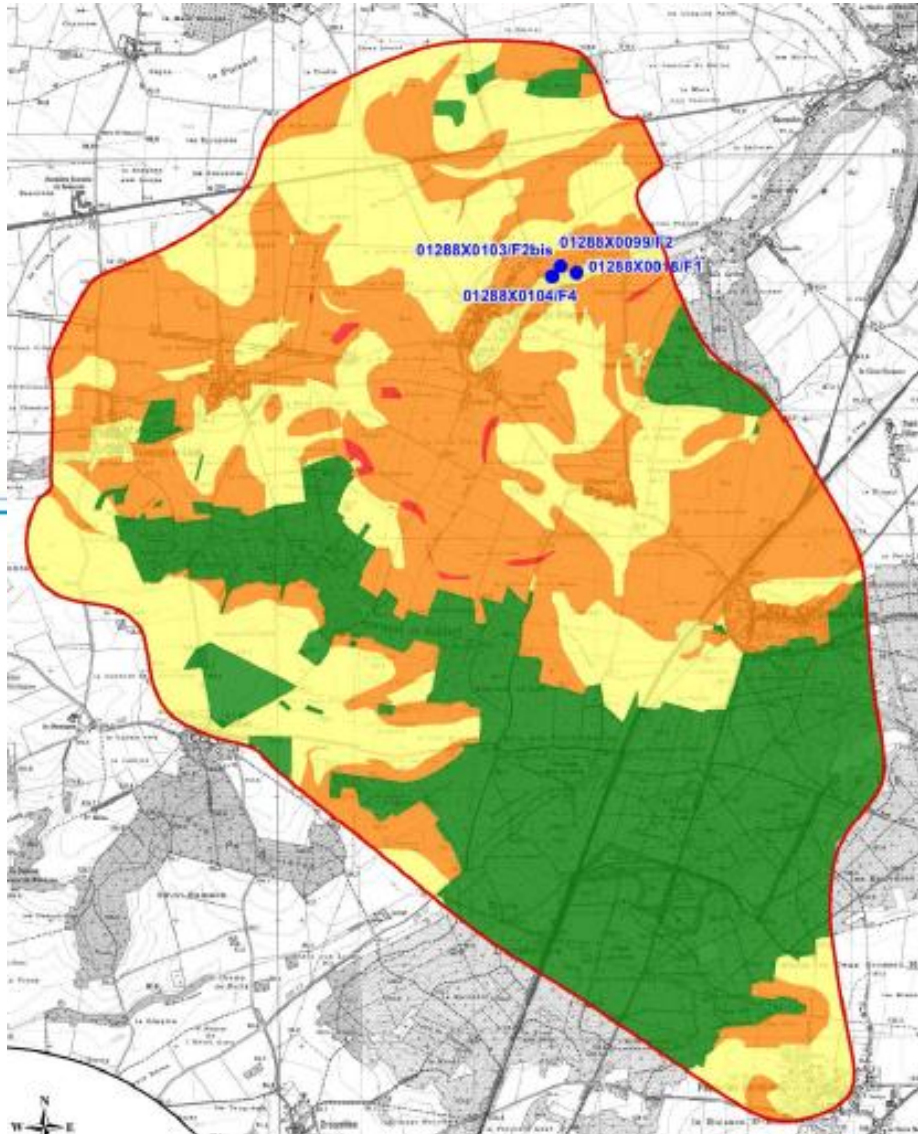
Des Pesticides

Présence régulière sans dépassement de la norme d'atrazine, de déséthylatrazine, de simazine, de chlortoluron et de diuron



eau
seine
NORMANDIE

IS'EAU La sensibilité de l'AAC



1/3 en surface
boisée

1/3 en
vulnérabilité
élevée à très
élevée

50 % des terres
en blé



Etude de 2011
à 2013



ENSEMBLE
DONNONS
vie à l'eau

Agence de l'eau



IS'EAU

12 Agriculteurs et l'évolution de leur démarche

Phase « analyse »

Terr'Avenir a fait appel au bureau d'études
Péri-G pour lancer le groupe et les diagnostics
individuels dans un cadre collectif

Subvention AESN 133 000 €



Terr'Avenir a fait appel au SAGEBA pour le
recrutement d'une animatrice afin de les
suivre et de les guider dans le plan d'action

Subvention AESN annuelle de 39 000 €



ENSEMBLE
DONNONS
VIE à L'eau

Agence de l'eau



eau
seine
NORMANDIE

IS'EAU

5 projets en 1

Phase « actions »



- Expérimentation de gestion d'un verger Bio avec des moutons
- Création d'une filière locale de foin de luzerne Bio
- Création d'une filière « graines nutritives sans gluten » faibles intrants
- Recherche d'un gisement de cultures biomasses
- Diagnostics corps de ferme



ENSEMBLE
DONNONS
vie à l'eau

Agence de l'eau



eau
seine
NORMANDIE

IS'EAU



5 projets en 1



- Expérimentation de gestion d'un verger Bio de 140 ha avec des moutons
Enjeux Nitrates et Phyto

Réalisation d'une étude et d'un suivi sur 3 ans
d'une gestion d'un verger avec un troupeau de
brebis Shopshire

Budget sur 3 ans: 125 500 €

Subvention: 80 850 €

+ MAE conversion Bio



ENSEMBLE
DONNONS
VIE à L'eau

Agence de l'eau



IS'EAU



5 projets en 1

- Création d'une filière locale de foin de luzerne Bio

Enjeux Nitrates et Phyto

Expérimentation et étude de mise en place d'une culture de luzerne pour l'alimentation animale et la gestion des digestats d'un méthaniseur recevant les effluents d'élevage.



ENSEMBLE
DONNONS
VIE À L'EAU

Agence de l'eau

Budget sur 3 ans: 374 000 €

Subvention: 135 700 €



IS'EAU



5 projets en 1



- Création d'une filière « graines nutritives sans gluten » faibles intrants

Enjeux Nitrates et Phyto

Expérimenter une rotation en agriculture biologique sur 25 ha avec des cultures spécifiques de graines sans gluten. Cultures à très bas niveau d'intrants (Quinoa, Sésame, Lin jaune, Courge et Chia...)

Budget sur 3 ans: 260 100 €

Subvention: 107 490 €

+ MAEC Conversion Bio



ENSEMBLE
DONNONS
VIE à L'eau

Agence de l'eau



eau
seine
NORMANDIE

IS'EAU



5 projets en 1

- Recherche d'un gisement de cultures biomasses

Enjeux Nitrates et Phyto

Etude de faisabilité de création d'une filière culture énergétique avec la ville de Crépy en Valois. Culture biomasse implantée sur les parcelles les plus sensibles de l'AAC (Taillis de saule, Miscanthus, autres....)

Budget sur 3 ans: 17 010 €

Subvention: 11 907 €



ENSEMBLE
DONNONS
vie à l'eau

Agence de l'eau



eau
seine
NORMANDIE

IS'EAU



5 projets en 1

- Diagnostics corps de ferme

Enjeu Phyto

11 diagnostics des corps de ferme se trouvant dans l'AAC pour éviter les risques de pollution ponctuelle.

Budget sur 3 ans: 4 000 €

Subvention: 2 800 €

+ MAEC réduction phyto HH-50% sur 100 ha, 16 000 €/5 ans

+ PCAE (bineuses, Aires de remplissage) 30 000 €



ensemble
DONNONS
vie à l'eau

Agence de l'eau



eau
seine
NORMANDIE



ENSEMBLE
DONNONS
vie à l'eau

Agence de l'eau

IS'EAU Budget global sur 3 ans

	Postes	Montant projet	Montant éligible	Montant d'aide
Projet 1 : Expérimentation ovins sous verger Bio	Appui technique	45 000 €	45 000 €	31 500 €
	Analyses des éléments	9 000 €	9 000 €	6 300 €
	Achat cheptel	70 000 €	70 000 €	42 000 €
	Indemnités essais	1 500 €	1 500 €	1 050 €
	Total	125 500 €	125 500 €	80 850 €
Projet 2 : Filière foin de Luzerne	Etudes et essais	11 000 €	11 000 €	7 700 €
	Matériel (herses, houe, bineuse, faucheuse, semoir spécifique et auto-chargeuse)	374 000 €	272 000 €	135 700 €
	Pertes de rendement	20 000 €	0 €	0 €
	Total	394 000 €	272 000 €	135 700 €
Projet 3 : Filière graines nutritives sans gluten	Essai et protocole	11 500 €	11 500 €	8 050 €
	Matériel production (semoir spécifique, bineuse)	140 000 €	140 000 €	56 000 €
	Matériel transformation (stockage, triage, séparation et conditionnement)	108 600 €	108 600 €	43 440 €
	Total	260 100 €	260 100 €	107 490 €
Projet 4 : Gisement cultures énergétiques	Etude, recherche bibilo	17 010 €	17 010 €	11 907 €
	Total	17 010 €	17 010 €	11 907 €
Projet 5 : Diagnostics corps de ferme	Diagnostics (11 corps de ferme)	4 000 €	4 000 €	2 800 €
	Total	4 000 €	4 000 €	2 800 €
Pilotage général	Frais de fonctionnement	1 500 €	1 500 €	1 050 €
	Frais de déplacements	4 000 €	4 000 €	2 800 €
	Indemnités de gestion	4 400 €	4 400 €	3 080 €
	Communication	5 000 €	5 000 €	3 500 €
	Total	14 900 €	14 900 €	10 430 €
Total du projet sur 3 ans		815 510 €	693 510 €	349 240 € (43 %)



eau
seine
NORMANDIE

IS'EAU Budget global sur 3 ans

Un bilan sur 3 ans rapporté à l'ha de SAU
(surface agricole utile) financé par l'AESN



Projet Is'eau: 254 €/ha

Boisement de terre agricole: 3 000 €/ha

Culture biomasse: 2 800 €/ha

MAEC remise en herbe: 900 €/ha

Travail de groupe issu des agriculteurs,
partenariats multiples, recherche d'innovation et
de réactivité dans la mise en place de cultures
BNI (bas niveau d'intrant).

Association d'objectifs ambitieux et de
changements de pratiques sur les cultures
existantes.



ENSEMBLE
DONNONS
vie à l'eau

Agence de l'eau



eau
seine
NORMANDIE

Merci de votre attention



www.eau-seine-normandie.fr

ENSEMBLE
DONNONS
vie à l'eau

Agence de l'eau