



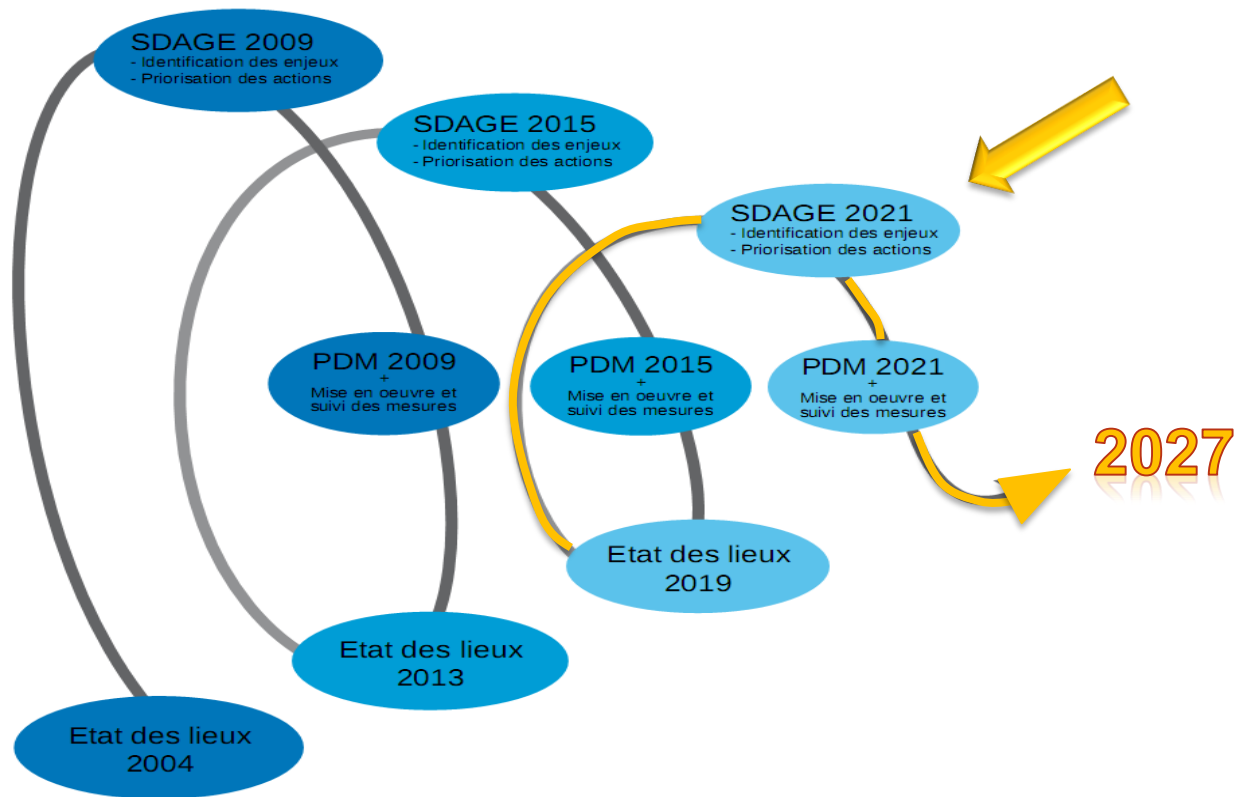
PGRI  
2022-  
2027

*Donnez  
votre avis  
sur*

DU 1<sup>ER</sup> MARS  
AU 1<sup>ER</sup> SEPTEMBRE 2021

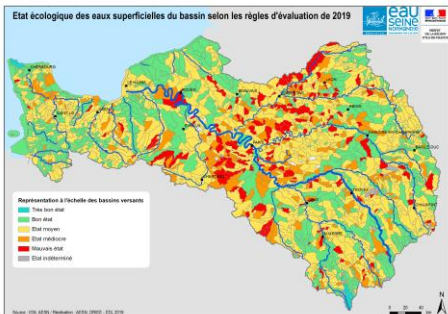
L'eau les inondations  
et le milieu marin

# Le cycle vertueux de la Directive cadre sur l'eau



# Gérer la ressource en eau et les milieux aquatiques

## Etat des lieux 2019



## Consultation 2018-2019 sur les enjeux du bassin



### LES ENJEUX DE L'EAU SUR LE BASIN SEINE-NORMANDIE

RESULTATS DE LA CONSULTATION DU PUBLIC ET DES ASSEMBLÉES  
SUR LES QUESTIONS IMPORTANTES DU BASSIN

en vue de l'élaboration du Schéma Directeur d'Aménagement et de Gestion  
des Eaux et du Programme de Mesures 2022-2027

Restitution du 10 octobre 2019 au Comité de bassin

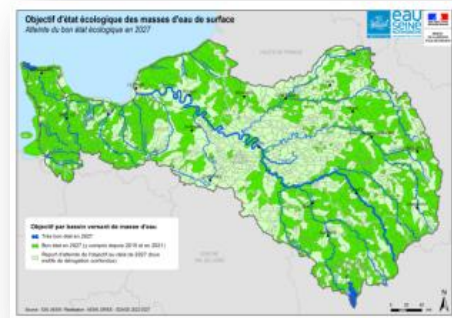
Des **orientations et dispositions**  
en vue d'une gestion équilibrée et durable  
de la ressource et des milieux

**SDAGE**

**Programme d'actions (PDM)**

Des **actions opérationnelles**  
**localisées** (travaux, études, actions  
réglementaires)

## Objectifs **SDAGE** 2027



## Mises en œuvre par...

L'agence de l'eau

Acteurs de  
l'agriculture

Activités et associations  
dépendant ou agissant  
pour les milieux naturels  
(conchyliculteurs,  
pêcheurs, protection de  
l'environnement,...)

Activités  
économiques et  
industrielles

Les services de l'Etat

Conseil régional

Conseil départemental

EPCI/Syndicat BV/  
SAGE-CLE

Commune

## Le SDAGE applique la notion de « santé globale »

Santé environnementale → santé humaine



- Eau de qualité (alimentation en eau potable, baignade ...)
- Baisse des substances dangereuses
- Équilibres des nutriments => limitation des toxines algales ou bactériennes et des échouages d'algues vertes
- Gestion des canicules, des inondations
- Végétalisation de l'espace : santé mentale et physique


## Le SDAGE permet le développement économique

- Programme de mesures de 6,2 Mds euros
- Sécurité juridique des demandes d'autorisations
- Compétitivité en incitant les filières à innover
- Emploi local en incitant à investir dans des travaux non délocalisables
- Autonomie des territoires en préservant la ressource en eau et en incitant aux filières agricoles locales
- Investissement humain



## Le SDAGE est favorable à la biodiversité

aquatique (qualité de l'eau, hydromorphologie), liée aux zones humides, mais également induite par la baisse des polluants à la source, les haies, l'agroécologie...



Un pictogramme pour repérer les dispositions directement multifonctionnelles sur 4 critères à la fois: amélioration de la gestion de l'eau, adaptation au changement climatique, favorable à la biodiversité et à la santé, y c environnementale

