



**eau
seine
NORMANDIE**

Démarche partagée d'adaptation du bassin Seine-Normandie au changement climatique

**Forum Bocages Normands
25 mai 2016**



Liberté • Égalité • Fraternité
RÉPUBLIQUE FRANÇAISE

PRÉFET
DE LA RÉGION
D'ÎLE-DE-FRANCE

Direction Régionale et Interdépartementale
de l'Environnement et de l'Énergie

**ENSEMBLE
DONNONS
vie à l'eau**

Agence de l'eau



eau
seine
NORMANDIE

Pourquoi un Plan d'adaptation du bassin ?

- **Echelle** : contexte hydrologique et de gouvernance du bassin
- **Logique** : cohérence des stratégies d'adaptation sectorielles pour une gestion durable des ressources en eau et des milieux aquatiques, dans le respect de la politique de l'eau du bassin.
- **Objectif** : nourrir les différents documents de planification ou de programmation dans le bassin (documents d'urbanisme, programmes de l'AESN, futur SDAGE, PGRI, PAMM...) en apportant aux gestionnaires des territoires des propositions d'actions concrètes ciblées dans le domaine de l'eau.
- **Construction** : partir des travaux scientifiques existants et des nombreuses démarches nationales et locales, notamment sur le bassin (SRCAE, PCEAT,..), et les enrichir par la concertation.

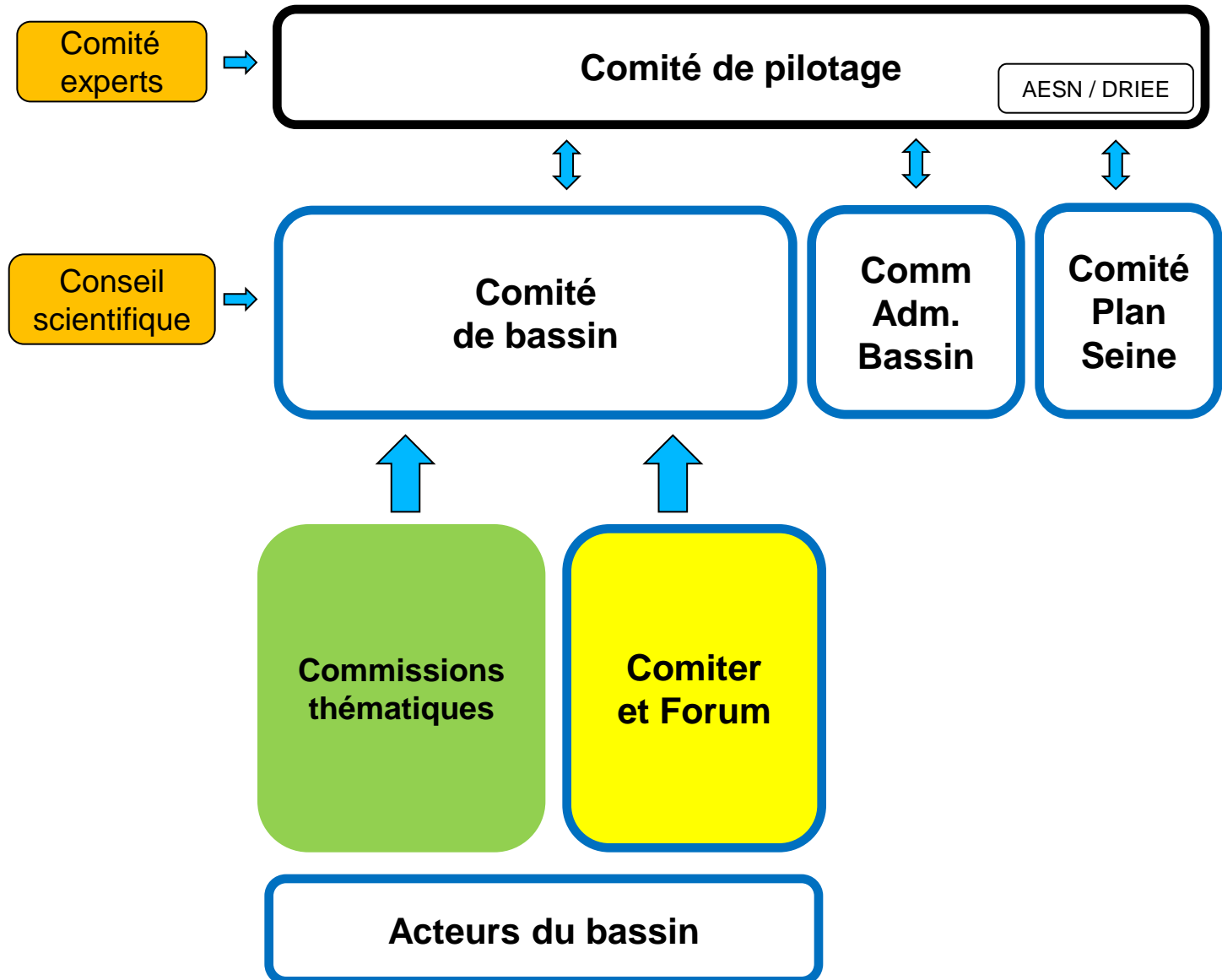


Direction Régionale et Interdépartementale
de l'Environnement et de l'Énergie

ENSEMBLE
DONNONS
vie à l'eau

Agence de l'eau

Elaboration





eau
seine
NORMANDIE

Principes du plan d'adaptation

- **Réduire la dépendance à l'eau**
- **Développer la solidarité entre usages et territoires**
 - par des stratégies d'adaptation cohérentes
 - pour la robustesse des territoires
- **Privilégier des actions sans regret & pragmatiques :**
 - rechercher des actions adaptables et contribuant à l'atténuation
 - utiliser des solutions simples rétablissant les fonctionnements naturels des écoulements
 - rester vigilants sur le risque de maladaptation et sur les effets pervers de certaines mesures



Direction Régionale et Interdépartementale
de l'Environnement et de l'Énergie

ENSEMBLE
DONNONS
vie à l'eau

Agence de l'eau

A vous de jouer !

Débats en Comiter et en commissions thématiques d'avril à septembre.

Mandat : sur la base de deux ou trois enjeux clefs du sous-bassin et des expériences locales :

⇒ **Hierarchiser/compléter les leviers d'adaptation pertinents**

⇒ **Analyser et enrichir les actions proposées** selon leur faisabilité au regard des enjeux locaux

⇒ **Proposer éventuellement des actions nouvelles** pouvant être mises en œuvre au niveau de leur territoire



Direction Régionale et Interdépartementale
de l'Environnement et de l'Énergie

Documents (démarche + exemple d'actions) disponibles sur le site internet de l'AESN

Présentation du Plan au Comité de bassin du 1^{er} décembre 2016

Quels enjeux sur votre territoire ?



- **Enjeux quantitatifs liés à l'augmentation de la température, de l'ETP et la baisse des précipitations** : baisse des ressources en été, conflits d'usage (AEP, refroidissement, navigation, industries) => réduire la dépendance à la ressource en eau
- **Enjeux inondations par submersion, biseau salé, régression côtière, déplacement du bouchon vaseux liés à la montée du niveau de la mer** => Anticiper les conséquences de l'érosion côtière et de la submersion marine
- **Enjeux qualité de l'eau liés à la baisse des ressources** : hausse des concentrations de polluants, température, eutrophisation => préserver la qualité de l'eau
- **Enjeux biodiversité liés à l'augmentation de la température** : perturbations de faune et flore, assèchement des zones humides, salinisation des estuaires, espèces envahissantes => préserver la biodiversité et conserver les fonctionnalités des milieux aquatiques, humides et marins
- **Enjeux ruissellements liés aux fortes pluies** : ruissellements urbains, coulées de boues, érosion des Sols => Accroître l'infiltration pour limiter les inondations par ruissellement



Direction Régionale et Interdépartementale
de l'Environnement et de l'Énergie

ensemble
DONNONS
vie à l'eau

Agence de l'eau



eau
seine
NORMANDIE

Enjeu quantitatif

Baisse des ressources en été, risque de conflits d'usage (AEP, refroidissement, navigation, industries, agriculture)

=> Réduire la dépendance à la ressource en eau



Leviers d'action :

- économies d'eau
- répartition des ressources
- meilleure gestion des ouvrages
- changements de pratiques de cultures et d'aménagement



Liberté • Égalité • Fraternité
RÉPUBLIQUE FRANÇAISE

PRÉFET
DE LA RÉGION
D'ILE-DE-FRANCE

Direction Régionale et Interdépartementale
de l'Environnement et de l'Énergie

ensemble
DONNONS
vie à l'eau

Agence de l'eau



eau
seine
NORMANDIE

Enjeu quantitatif (suite)

Exemples de stratégies :

- Sécuriser les approvisionnements en eau potable : ex PCEAT Caen/renforcement périmètres réglementaires captages ;
- dispositifs hydro-économiques (SDAGE, Plan RM),
- Réutiliser des eaux usées (PCEAT Caen)
- systèmes de cultures moins dépendants en eau (étude Artélia)
- Soutenir l'élevage en prairies naturelles (réseau Action Climat, SRCAE Haute Normandie, FNSEA...)
- Améliorer la réserve utile (en eau) des sols : chambres d'agriculture : couvert retourné au sol pour augmenter teneur en MO ; prendre en compte la RU dans le choix des assolements Etude Artélia Basse-Normandie
- Réduction dépendance eau : soutenir les agriculteurs diversifiant leur production vers des cultures mieux adaptées au manque d'eau/ Etude Artélia Basse-Normandie
- ...



Direction Régionale et Interdépartementale
de l'Environnement et de l'Énergie

ENSEMBLE
DONNONS
vie à l'eau

Agence de l'eau

Votre avis ?



eau
seine
NORMANDIE

Enjeu littoral

Montée du niveau de la mer : inondations par submersion, biseau salé, régression côtière, déplacement du bouchon vaseux

=> anticiper les conséquences de l'érosion côtière et de la submersion marine



Liberté • Égalité • Fraternité
RÉPUBLIQUE FRANÇAISE

PRÉFET
DE LA RÉGION
D'ÎLE-DE-FRANCE

Leviers d'action :

- prendre en compte la mobilité du trait de côte
- utiliser les espaces tampons
- relocaliser

Direction Régionale et Interdépartementale
de l'Environnement et de l'Énergie

ensemble
DONNONS
vie à l'eau

Agence de l'eau



eau
seine
NORMANDIE

Enjeu littoral (suite)

Exemples de stratégies :

- Planifier la gestion du trait de côte en favorisant la mise en place de stratégies durables d'adaptation : SRCAE Basse-Normandie
- Déplacer les infrastructures (ou les rehausser) : PCEAT Presqu'île du Cotentin, étude Artelia Normandie, PCEAT Dieppe
- Mieux prendre en compte les milieux dans la gestion du trait de côte (restaurer mobilité, reconnecter les milieux, continuité écologique à l'interface terre-mer) : PCEAT Cherbourg, étude Artelia Normandie, étude IR2 Presqu'île du Cotentin
- Favoriser la dépoldérisation : SRCAE Basse-Normandie (relocalisation des personnes et activités fortement exposés)
- ...



Liberté • Égalité • Fraternité
RÉPUBLIQUE FRANÇAISE

PRÉFET
DE LA RÉGION
D'ILE-DE-FRANCE

Direction Régionale et Interdépartementale
de l'Environnement et de l'Énergie

ENSEMBLE
DONNONS
vie à l'eau

Agence de l'eau

Votre avis ?