

Les acteurs économiques s'adaptent

au changement climatique

Développer une gestion globale de l'eau, réduire l'imperméabilisation et contribuer à la continuité écologique et à la préservation de la biodiversité:

Aide à la décision

pour la prise en compte cohérente et intégrée des enjeux dans les projets de conception, extension ou rénovation des surfaces commerciales

Partenariat PERIFEM – Agence de l'Eau Seine Normandie

PERIFEM EN BREF

Perifem.com et Perifemday.com:

Une vidéo pour comprendre l'association

**Une feuille de route Sécurité, Energie,
Environnement**

**Parmi les plus de 200 adhérents, acteurs des
travaux:**

- Les distributeurs généralistes: 12 groupes (enseignes et immobilières)
- Les distributeurs spécialisés: 31
- Les promoteurs et gestionnaires de centres commerciaux spécialisés: 4

**PERIFEM représente plus de 50 millions de m2 de surfaces
commerciales.**

Contexte

Gestion de l'eau, réduction de l'imperméabilisation et prise en compte de la biodiversité des surfaces commerciales

- Création, extension, rénovation, exploitation des surfaces commerciales: une évolution majeure des exigences réglementaires nationales et locales.
- Une abondance de cadres aux origines et finalités diverses insuffisamment contextualisées aux projets et le risque de solutions inadaptées et non pérennes
- Des compétences non orientées vers la cohérence et l'intégration globale
- Le besoin d'éclairer les demandes des maîtres d'ouvrage au regard de la diversité des enjeux et du potentiel des projets de commerces

Objectifs

. Clarifier:

- Obligations et articulations
- Définitions clés
- Performance des solutions

. Valoriser et partager:

- Exemples et retours d'expérience
- Contributions apportées par les bonnes pratiques
- Compétences professionnelles reconnues et disponibles

. Soutenir:

- Améliorer la lisibilité des projets
- Diffuser les actions
- Mettre en place des soutiens adaptés

Déroulé des travaux

- **Synthèse articulée** des textes et domaines du droit: environnement (biodiversité, eau, ICPE etc), urbanisme, autorisation commerciale, sécurité etc.
- **Un diagnostic** sur la prise en compte des exigences et des réalisations sur des sites et projets proposés par les entreprises
- La construction **d'un cadre (démarche, solutions, etc.) de référence** pour la préservation/valorisation des écosystèmes, de la gestion des eaux à la parcelle et des réductions des incidences environnementales des aménagements/ exploitation de surfaces commerciales

Diagnostics de 3 sites existants et en projet

- Une **grande surface spécialisée de bricolage** (env. 5 ha)
- Une **moyenne surface alimentaire** (env. 3 ha)
- Une **grande surface en construction** (env. 14 ha)

Site 1 Grande Surface de Bricolage



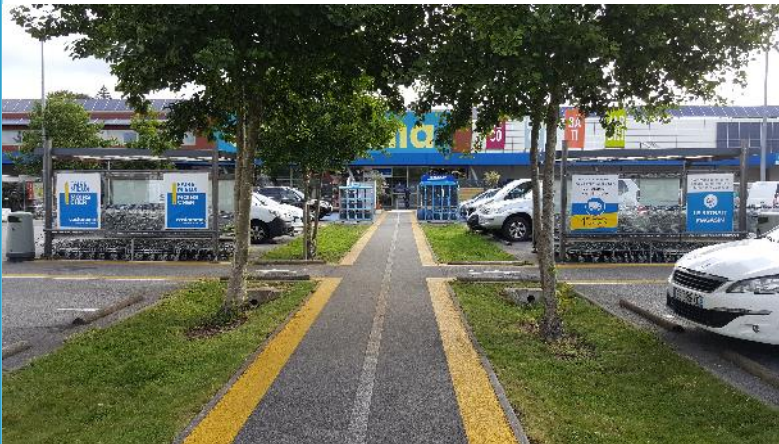
Site 1 Grande Surface de Spécialisée (suite)



Site 1 Grande Surface Spécialisée (suite)



Site 1 Grande Surface Spécialisée (suite)



Des **solutions** pour le commerce

Perifem / 10 rue du Débarcadère / 75852 Paris Cedex 17 / Tél : 01 40 55 12 88 / Fax : 01 40 55 12 99 / infos@perifem.com / perifem.com

Site 1 Grande Surface Spécialisée (suite)



Site 2 Moyenne surface alimentaire



AGIR pour la
BIODIVERSITÉ

Site 2 Moyenne surface alimentaire (suite)



Des **solutions** pour le commerce

Perifem / 10 rue du Débarcadère / 75852 Paris Cedex 17 / Tél : 01 40 55 12 88 / Fax : 01 40 55 12 99 / infos@perifem.com / perifem.com

Site 2 Moyenne surface alimentaire (suite)



Des **solutions** pour le commerce

Perifem / 10 rue du Débarcadère / 75852 Paris Cedex 17 / Tél : 01 40 55 12 88 / Fax : 01 40 55 12 99 / infos@perifem.com / perifem.com

Site 2 Moyenne surface alimentaire (suite)

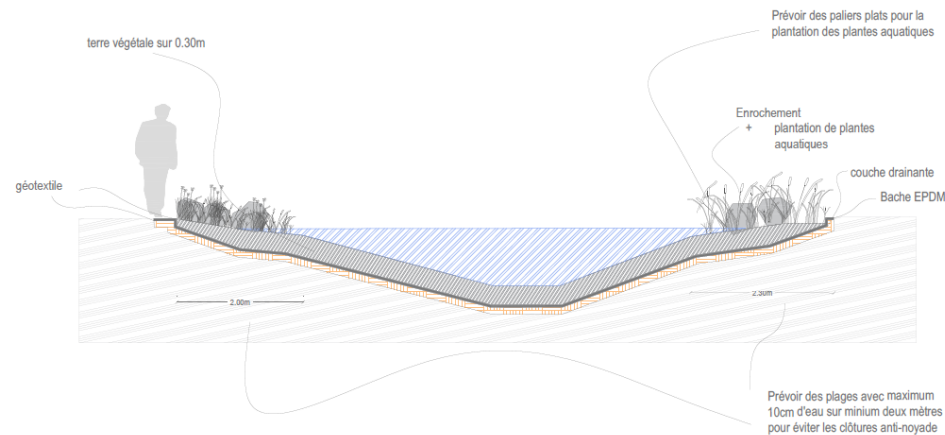


Site 2 Moyenne surface alimentaire (suite)



Site 3 Une grande surface en construction

Un projet paysager intégrant l'eau



Des **solutions** pour le commerce

Perifem / 10 rue du Débarcadère / 75852 Paris Cedex 17 / Tél : 01 40 55 12 88 / Fax : 01 40 55 12 99 / infos@perifem.com / perifem.com

Site 3 Une grande surface en construction

Un projet paysager favorisant la biodiversité

Des attentes pour l'exploitation

Enseignements majeurs des diagnostics

CONSTATS GENERIQUES

- Des **démarches volontaires** sont mises en œuvre pour la gestion alternative des eaux pluviales et en faveur de la biodiversité
- Les analyses et solutions gestion de l'eau, réduction de l'imperméabilisation et biodiversité sont **travaillées indépendamment les unes des autres**
- **Compétences spécialisées segmentées** : architecte, ingénieur VRD, paysagiste, hydrologue, écologue.
- **Manque d'expertise hydrologique globale** disponible pour les projets
- **Pérennisation difficile** de certains investissements et engagements en exploitation
- **Consommations d'eau** : enjeu plus limité au regard des effets masse, peu d'informations collectées dans le cadre des audits

Enseignements majeurs des diagnostics

BESOINS OPERATIONNELS

- **Adapter et améliorer la connaissance des sites en amont** en prenant en compte les **spécificités des projets** de surfaces commerciales
- Traduire en **objectifs opérationnels pour la maîtrise d'œuvre** la connaissance du site acquise en amont
- **Développer une compétence transversale** (paysage, eau et biodiversité) autour du porteur du projet paysager
- Assurer la **transmission de connaissance** des équipes projet et réalisation vers les gestionnaires

La suite du projet: phase 2

- Formaliser un cadre de référence pour les professionnels du secteur et leurs partenaires (be, interlocuteurs publics etc):
 - Une synthèse articulée des obligations
 - Des obligations et des champs de réglementation **foisonnants** (Environnement (eau, biodiversité, ICPE etc), urbanisme (PLU,ALUR etc), CDAC, sécurité, accessibilité, ...nationaux et locaux)
 - Des contextes et projets de commerce aux enjeux très variés

vers une relecture des **prescriptions connectées aux réalités des projets?**
 - Une proposition de mode opératoire et des recommandations pour la conduite/réalisation
 - Intégration des objectifs et des solutions
 - Par phase du projet