



ÉTABLISSEMENT PUBLIC DE L'ÉTAT

eau
seine
NORMANDIE

Les spécificités du territoire Seine Amont



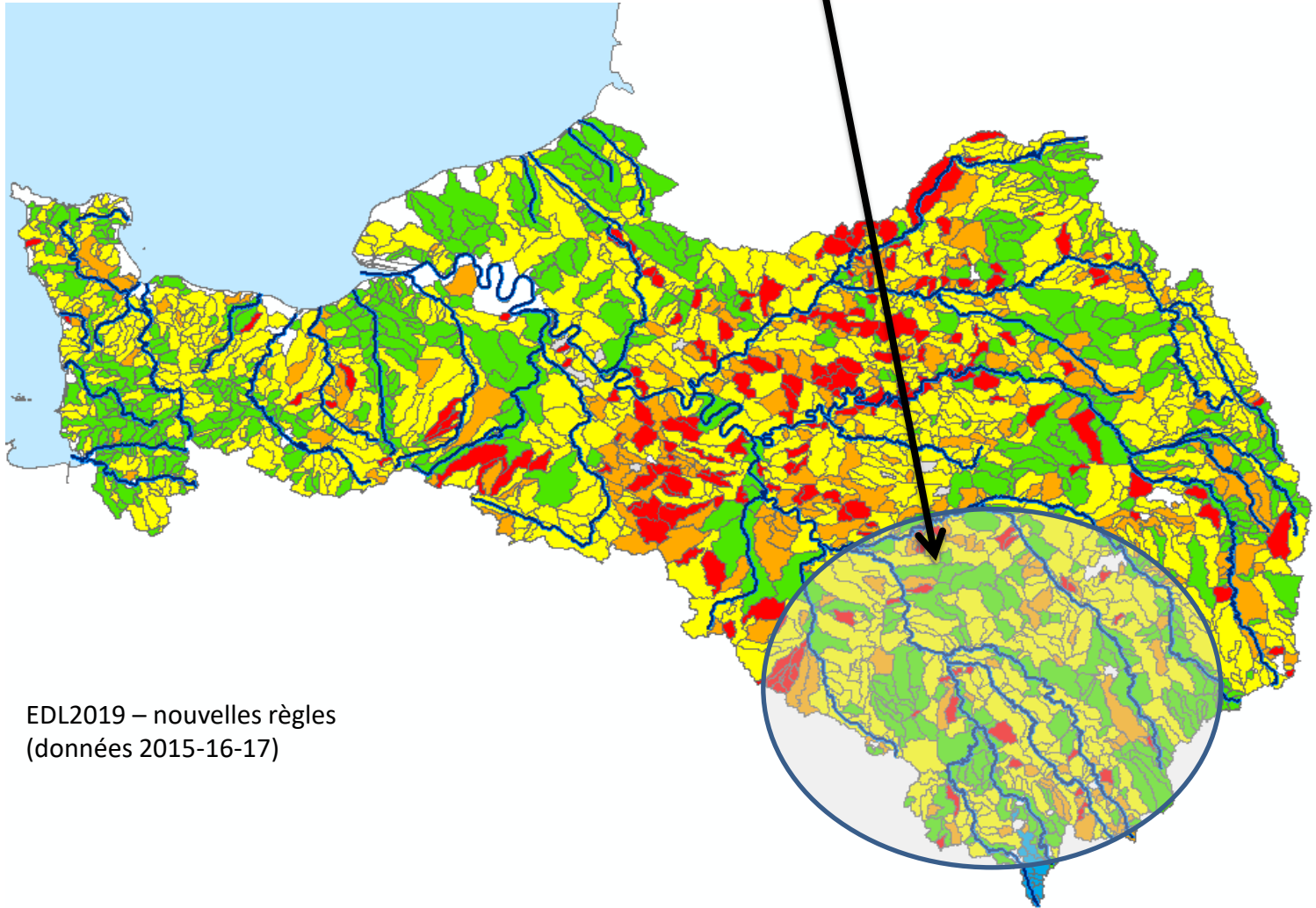
Forum des acteurs de l'eau
SEINE-NORMANDIE



ÉTABLISSEMENT PUBLIC DE L'ÉTAT

eau
seine
NORMANDIE

Seine Amont – Etat des masses d'eau



EDL2019 – nouvelles règles
(données 2015-16-17)

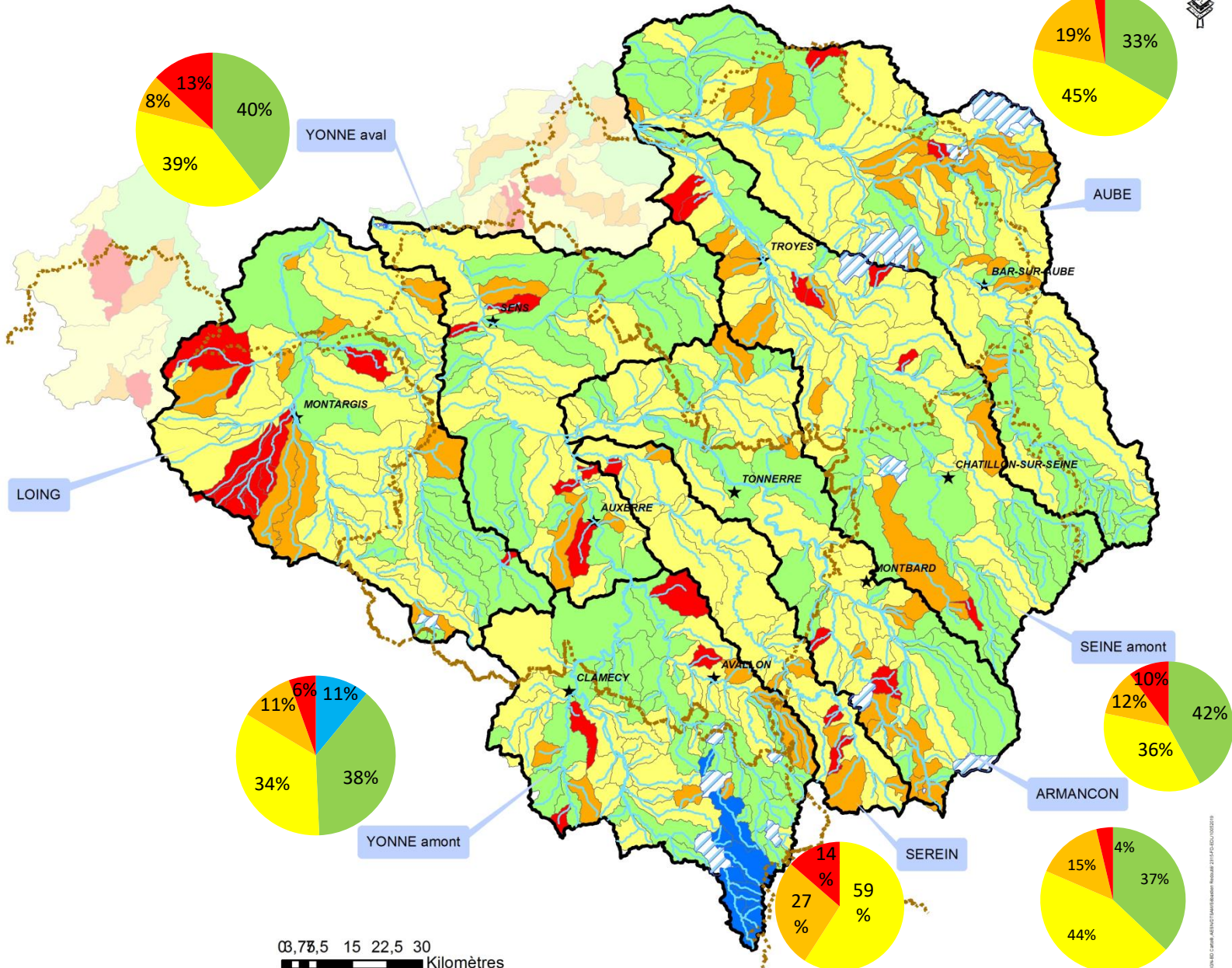


Forum des acteurs de l'eau
SEINE-NORMANDIE



ETAT ECOLOGIQUE : RESULTATS DSAM

Etat écologique de la Dtsam - EDL 2019 (données 2013-2017)



Légende

Etat Ecologique EDL 2019

- Inconnu
- très bon
- bon
- moyen
- médiocre
- mauvais
- Masses d'eau plans d'eau
- Unités hydrographiques

0 3,75 7,5 15 22,5 30 Kilomètres



Un même état écologique **moyen** dans EDL2019 masque des situations très différentes



**Le ru Duponts aux Senins
Etat moyen**

Paramètres déclassant :
diatomées; COD; nitrates, nitrites ;
nicosulfuron; diflufenicanil;
phosphates

**Le ruisseau de la
Fontaine Montcorbon
État moyen**

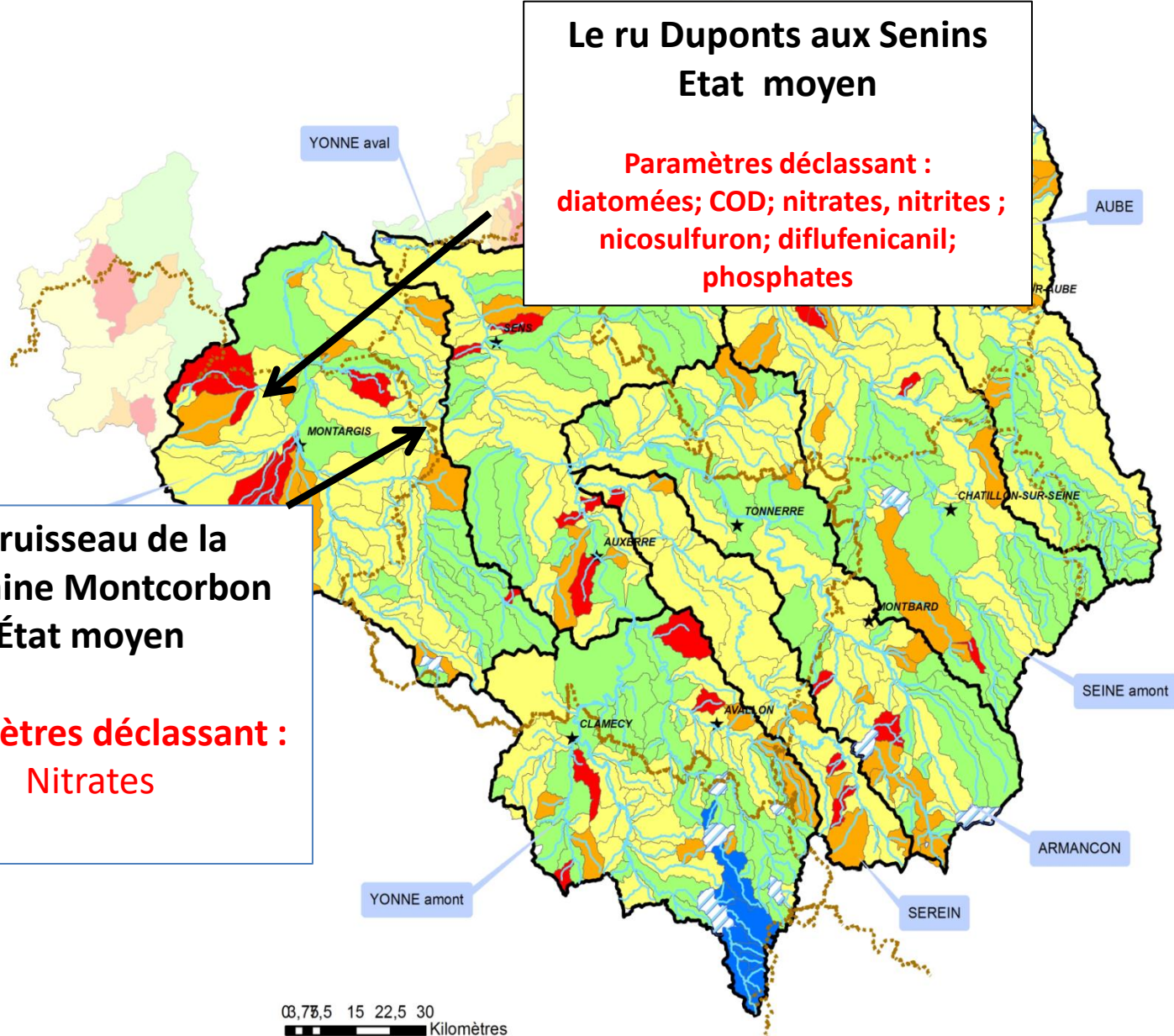
Paramètres déclassant :
Nitrates

Légende

Etat Ecologi

- Inconnu
- très bon
- bon
- moyen
- médiocre
- mauvais
- Masses d'eau plans d'eau
- Unités hydrographiques

0, 7,5 15 22,5 30
 Kilomètres





ÉTABLISSEMENT PUBLIC DE L'ÉTAT

eau
seine
NORMANDIE

Quelques faits marquants Sur Seine Amont



Forum des acteurs de l'eau
SEINE-NORMANDIE



ÉTABLISSEMENT PUBLIC DE L'ÉTAT

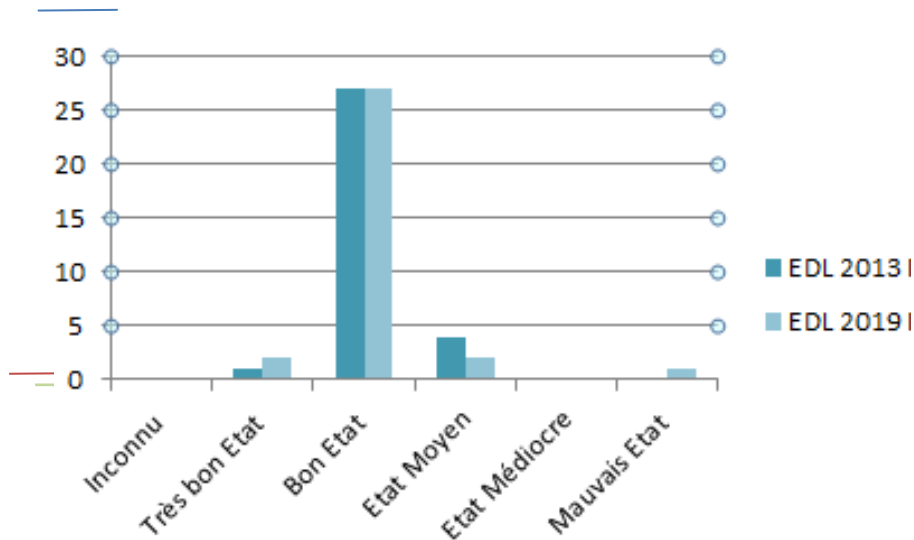
**eau
seine
NORMANDIE**

1 / Amélioration de la qualité physico-chimique de l'eau

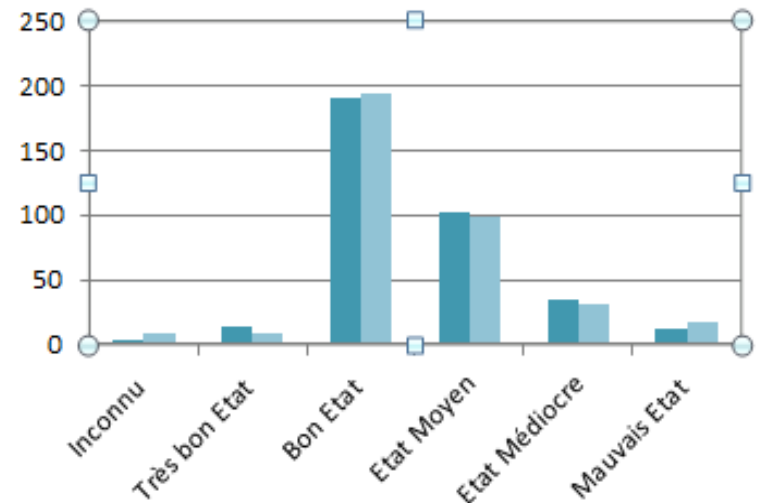
Mais des résultats contrastés selon la catégorie de cours d'eau

Comparaison 2013 – 2019

Sur les moyens et
grands cours d'eau



sur les petits et très petits
cours d'eau





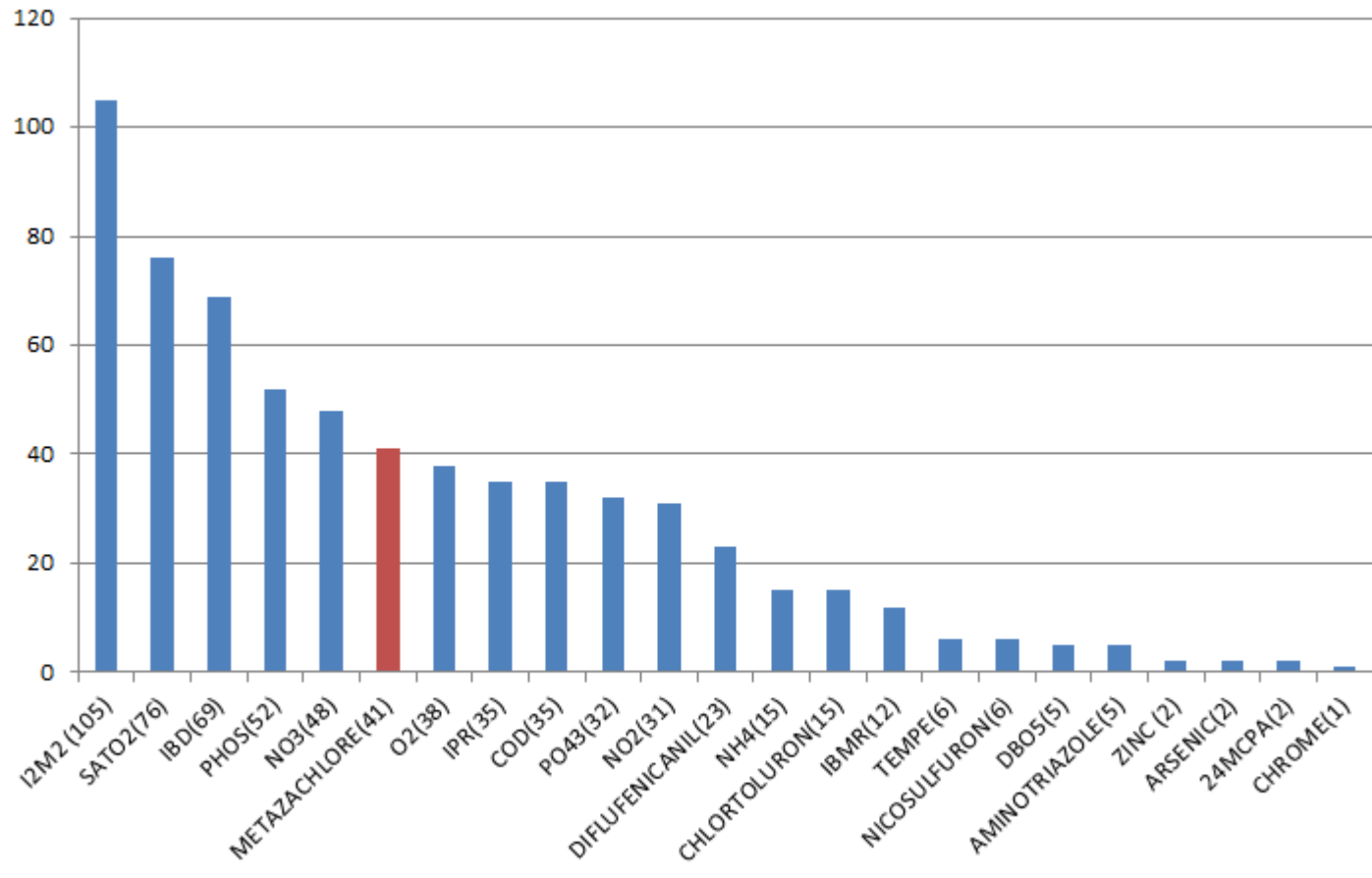
ÉTABLISSEMENT PUBLIC DE L'ÉTAT

eau
seine
NORMANDIE

2/ Apparition des déclassements par les pollutions diffuses

- Cas du Métazachlore : il entraîne autant de déclassement de la qualité que les nitrates ou le phosphore

Nombre de masses déclassées par paramètre



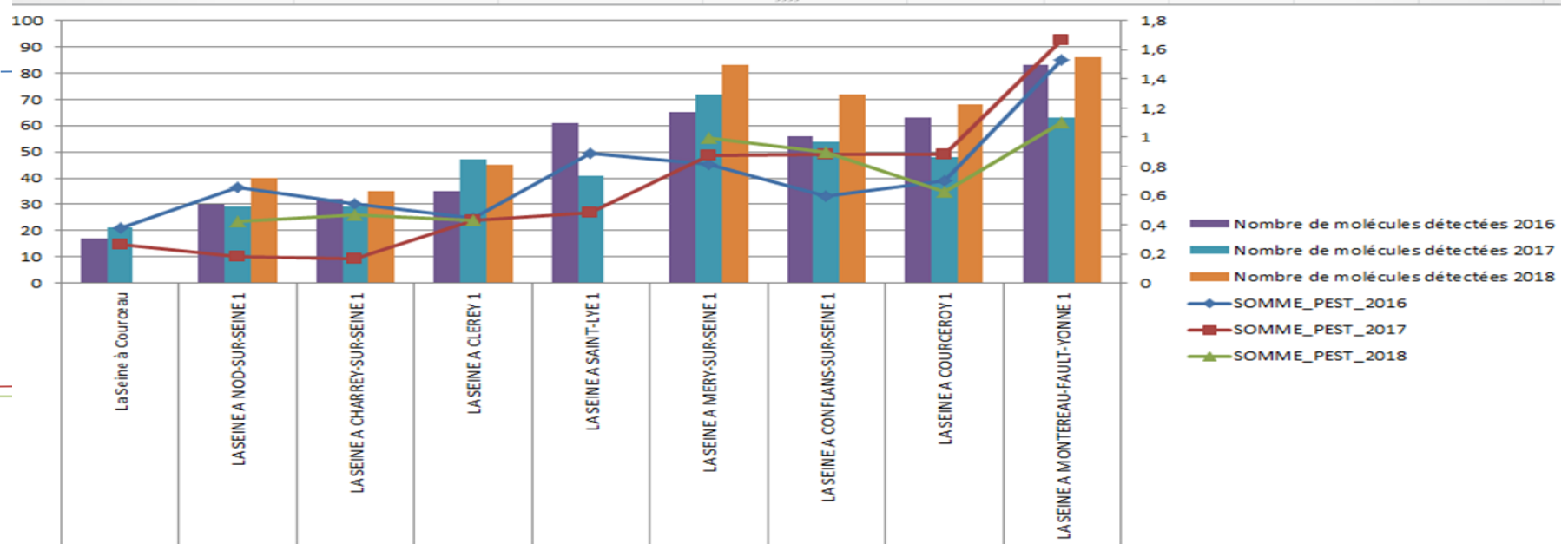


ÉTABLISSEMENT PUBLIC DE L'ÉTAT

eau
seine
NORMANDIE

2/ Les pollutions diffuses se concentrent d'amont en aval

- Exemple sur la Seine de Courceau (21) à Montereau (77) :





ÉTABLISSEMENT PUBLIC DE L'ÉTAT

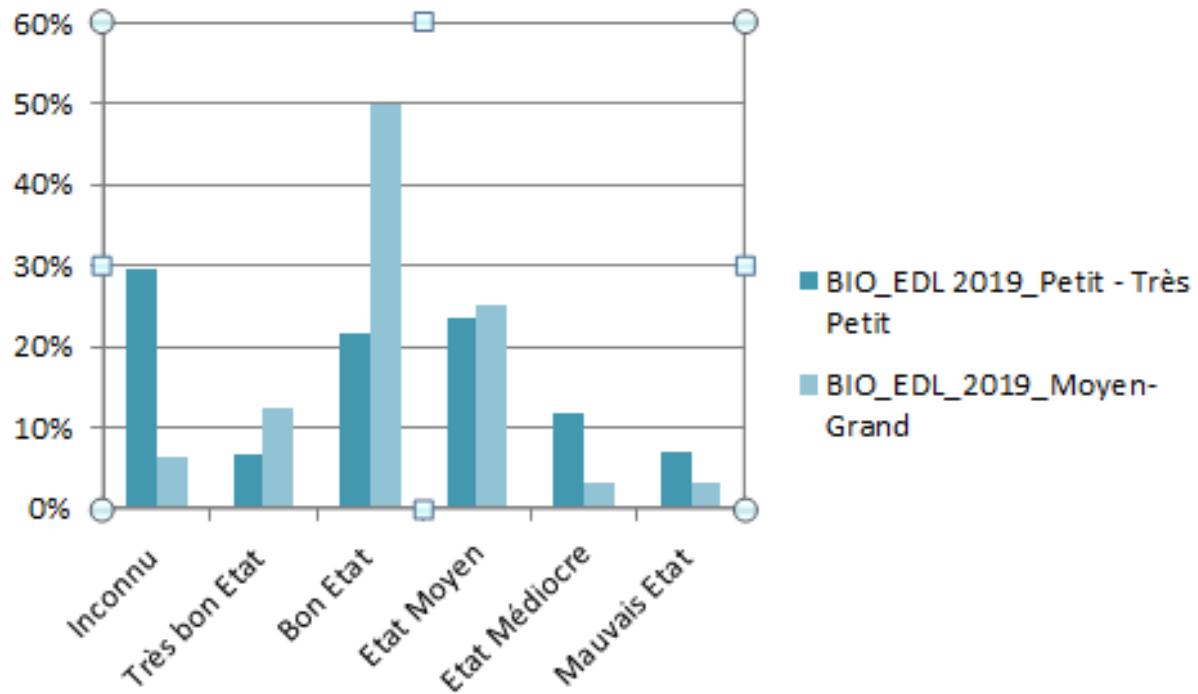
eau
seine
NORMANDIE



Forum des acteurs de l'eau
SEINE-NORMANDIE

3 /une qualité biologique contrastée :

Les très petits cours d'eau sont les plus touchés et les plus sévèrement touchés



Les dégradations biologiques fortes sont très souvent accompagnées d'altération de type pollution diffuses (facteur aggravant ?)



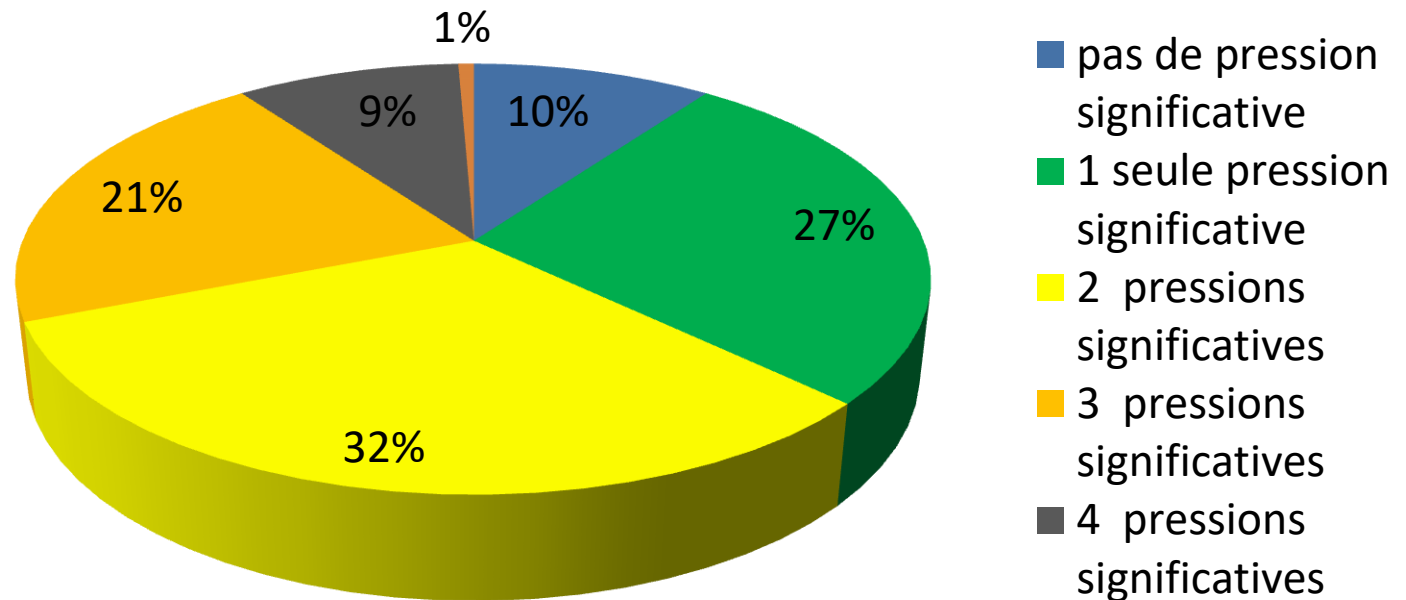
ÉTABLISSEMENT PUBLIC DE L'ÉTAT

eau
seine
NORMANDIE

4/ 63% des cours d'eau subissent des pressions multiples impactant leur qualité

et dans 85 % des cas des altérations hydromorphologiques fortes

% de masses d'eau subissant des pressions entraînant une dégradation significative de la qualité de la masse d'eau





ÉTABLISSEMENT PUBLIC DE L'ÉTAT

eau
seine
NORMANDIE

Quelques exemples d'actions accompagnées par l'Agence sur Seine Amont



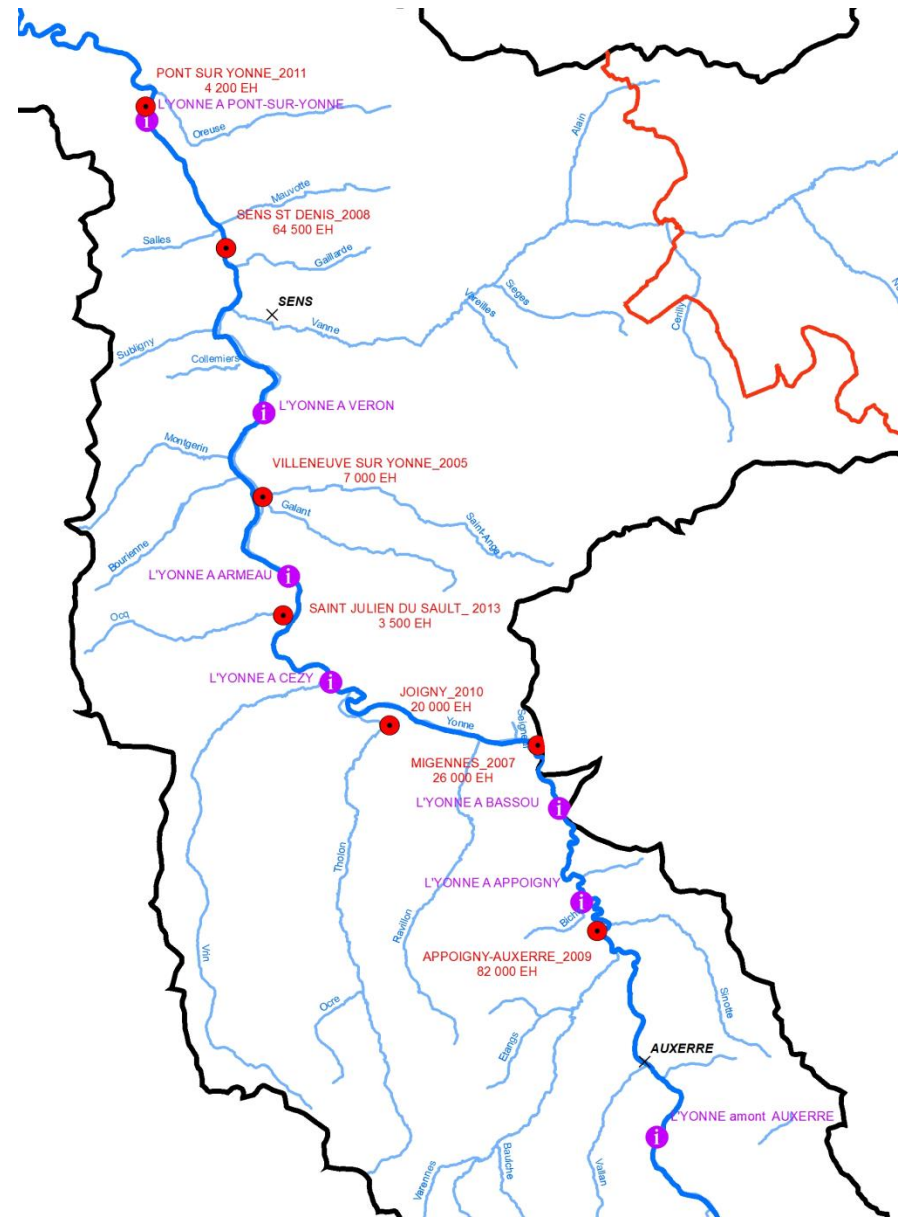
ÉTABLISSEMENT PUBLIC DE L'ÉTAT

eau
seine
NORMANDIE

1/ Sur un grand cours d'eau : l'Yonne de 2008 à 2018

La Directive Eaux Résiduaires
Urbaines (DERU) :

- 10 ans de travaux
- 7 stations réhabilitées
- capacité totale de 210 000 EH



Légende

- STEU
- ⓘ Stations de mesure
- × Villes principales
- Limites départementales
- Masses d'eau cours d'eau



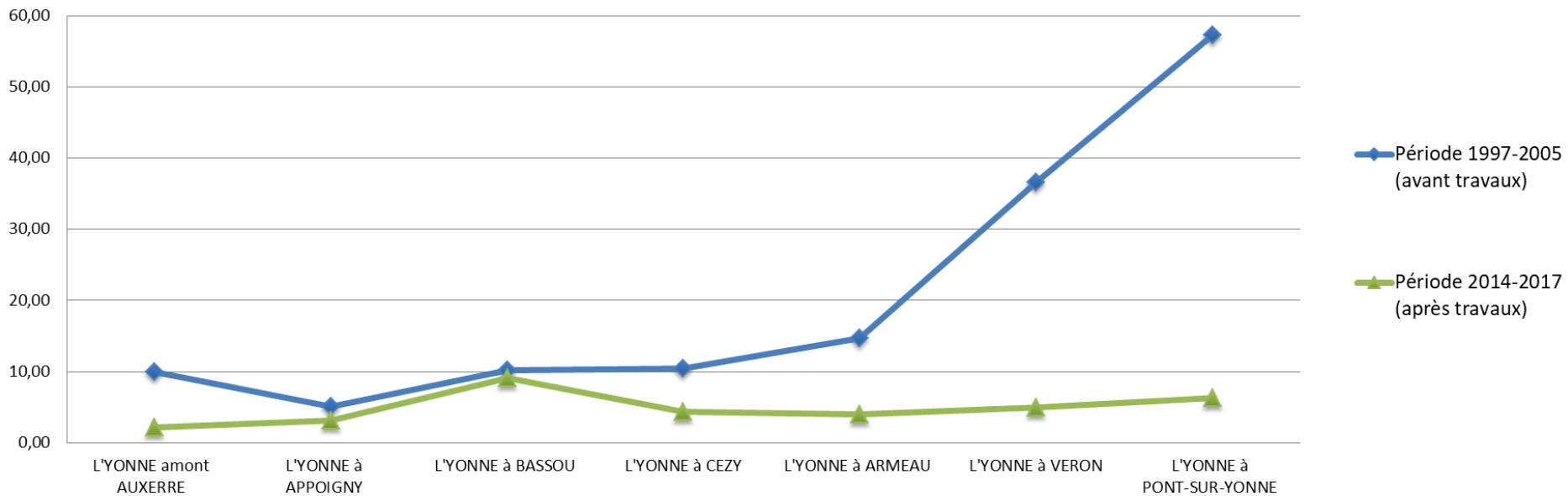
ÉTABLISSEMENT PUBLIC DE L'ÉTAT

eau
seine
NORMANDIE

Disparition des blooms algaux à l'aval du bassin



Evolution des pics de concentration de Chlorophylle a mesurés sur l'Yonne aval (1997-2017)



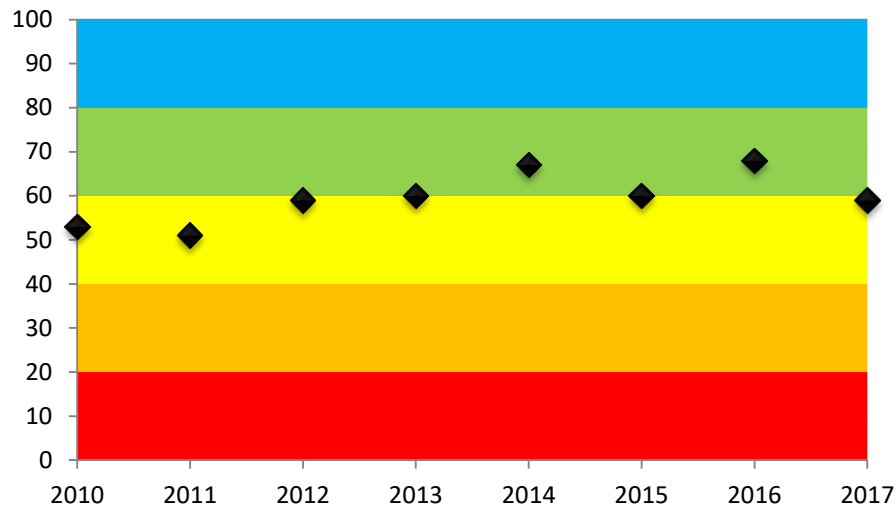


ÉTABLISSEMENT PUBLIC DE L'ÉTAT

eau
seine
NORMANDIE

Sans complètement changer de classe d'état, l'Yonne a gagné en fonctionnalité biologique qui se traduit par une tendance à l'amélioration de l'indice diatomées.

Indice diatomées



➤ *les grands cours d'eau ont gagné en qualité biologique avec la réduction des apports urbains*



ÉTABLISSEMENT PUBLIC DE L'ÉTAT

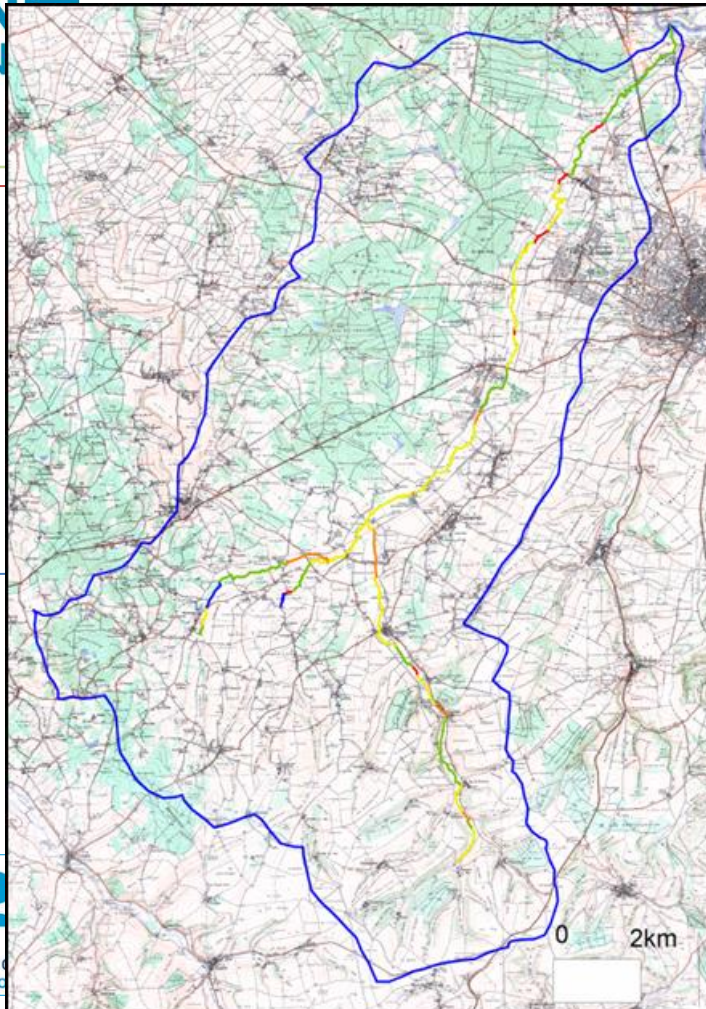
eau
seine
normande



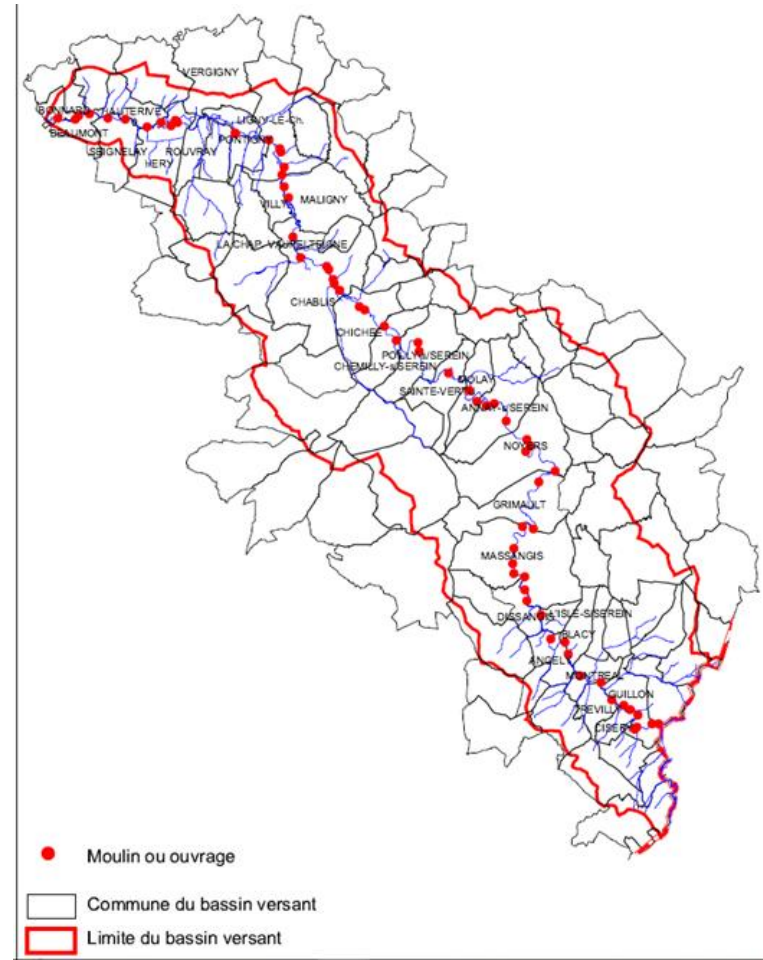
Forum des acteurs de l'eau
SEINE-NORMANDIE

2/ sur les petits cours d'eau les petits cours d'eau restent très altérés morphologiquement sur des linéaires conséquents

Fonctionnalité d'un cours d'eau de
38 km



1 ouvrage tous les 2 km





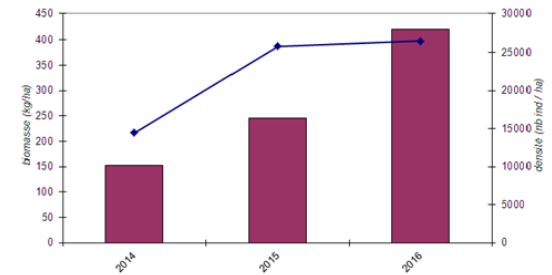
ÉTABLISSEMENT PUBLIC DE L'ÉTAT

eau
seine
NORMANDIE

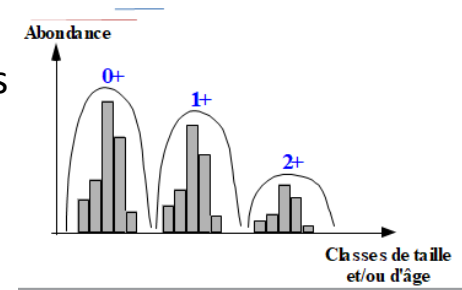
Les travaux de renaturation et de continuité améliorent la fonctionnalité locale du cours d'eau et la capacité à reconquérir d'autres linéaires

Amélioration locale de la biomasse
(densité et diversité)

plus grosse population de vandoises
de la région



Amélioration locale des capacités
de reproduction

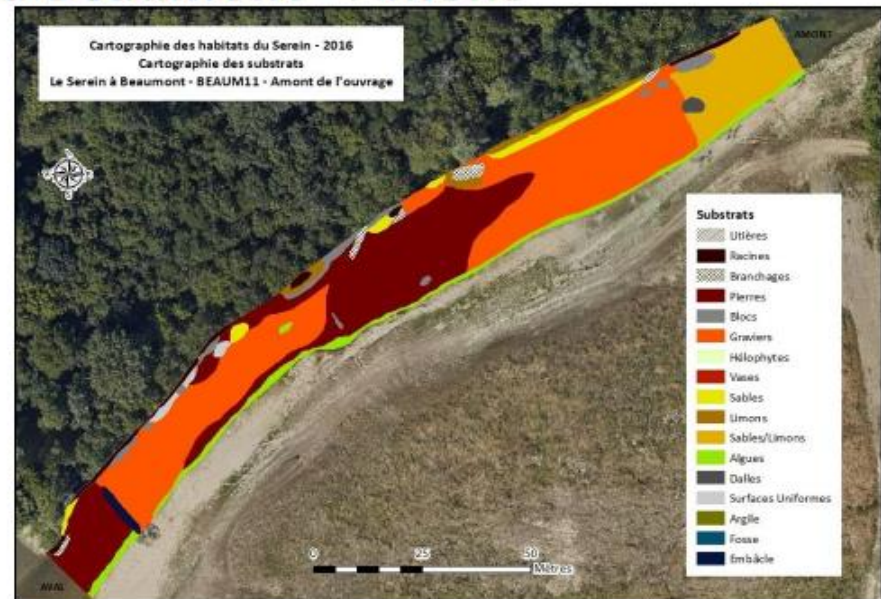
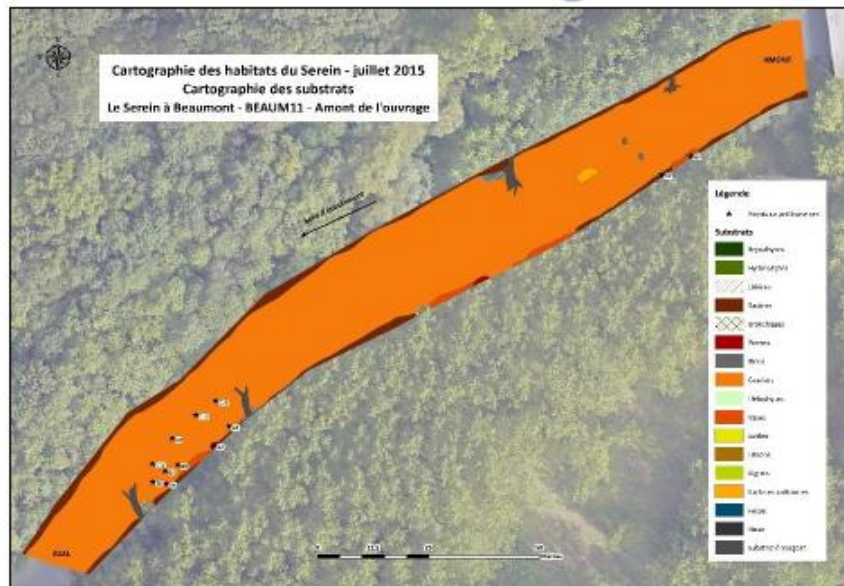


TRUITE FARIO



Population de truite structurée

Etat Ecologique avant (2014-2015) et après travaux (2016) Barrage des Pêcheurs à Beaumont - Amont

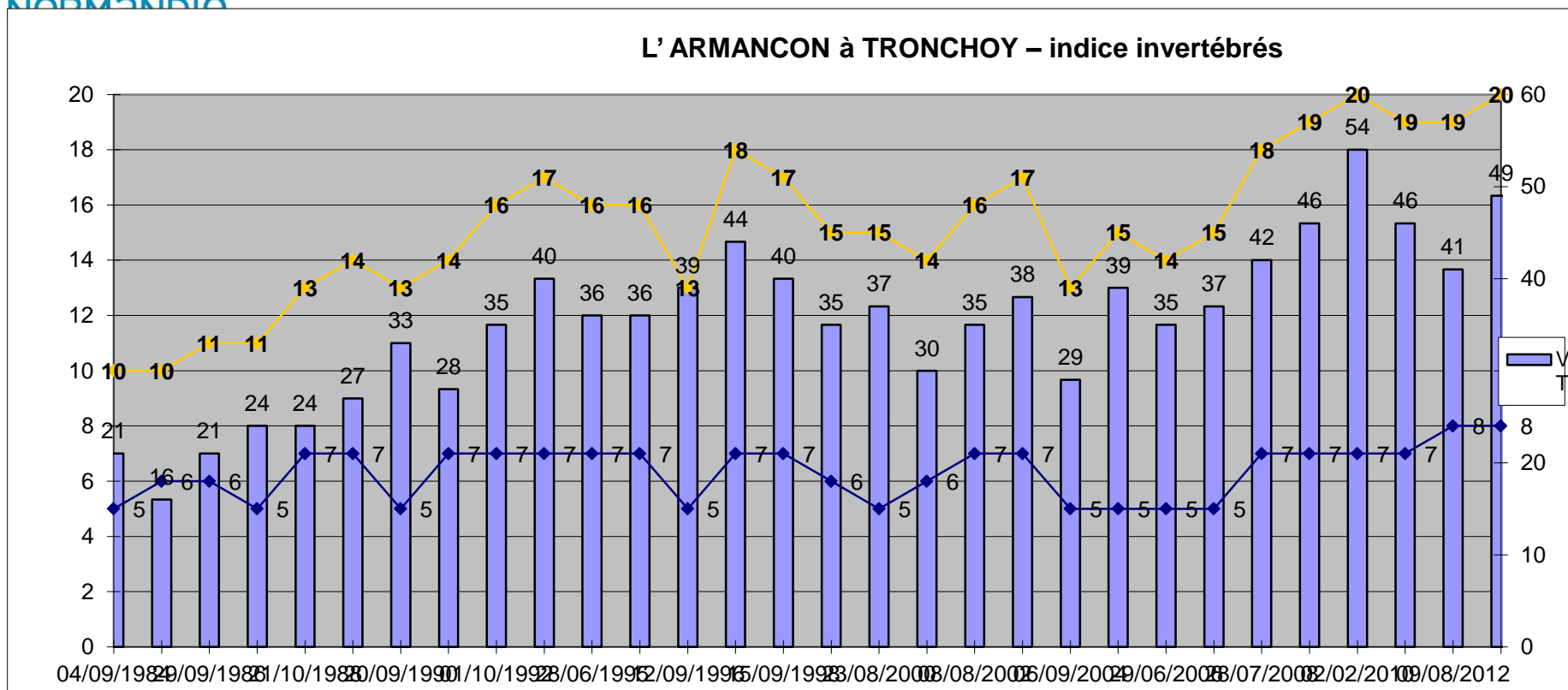




ÉTABLISSEMENT PUBLIC DE L'ÉTAT

eau
seine
NORMANDIE

Les travaux de renaturation et de continuité améliorent la résilience globale du cours d'eau mais cela n'est quantifiable avec les indicateurs DCE à l'échelle de la masse d'eau que sur du temps long (tendances) et sous réserve que d'autres pressions n'augmentent pas



Forum des acteurs de l'eau
SEINE-NORMANDIE



ÉTABLISSEMENT PUBLIC DE L'ÉTAT

eau
seine
NORMANDIE

3/ sur les pollutions diffuses

Intégrer la complexité et le temps long pour appréhender les pollutions diffuses

- **Un temps pour la 'décontamination' historique**

Cas de l'atrazine interdite en 2003 :

1 captage sur 4 sur seine amont
a eu au moins 1 pic en deséthyl-atrazine sur les 5 dernières années



ÉTABLISSEMENT PUBLIC DE L'ÉTAT

eau
seine
NORMANDIE

3/ sur les pollutions diffuses

Intégrer la complexité et le temps long pour appréhender les pollutions diffuses

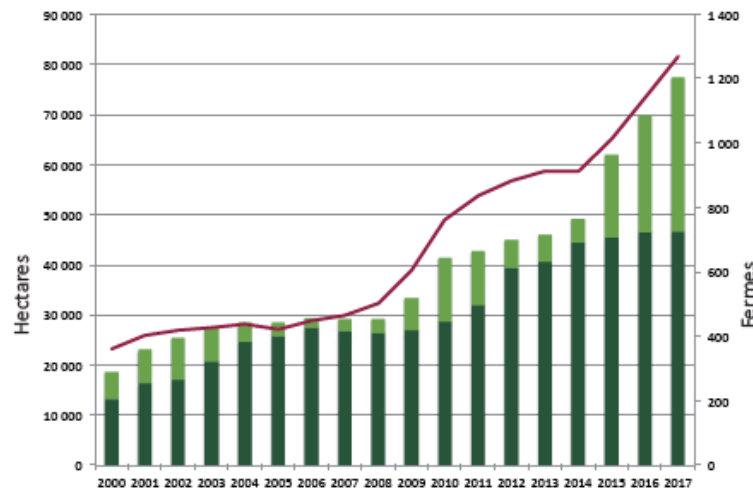
- **Un temps pour la mise en œuvre des réponses**

➤ Progression des actions de préservation des ressources en eau :

31 % des captages prioritaires au SDAGE ont défini un programme d'actions de reconquête de la qualité fin 2018

➤ Progression de l'agriculture biologique en Bourgogne : **+ 18 000 ha** en 2018

Evolution des surfaces et fermes bio en Bourgogne





ÉTABLISSEMENT PUBLIC DE L'ÉTAT

eau
seine
NORMANDIE

Les perspectives pour demain et les conséquences du changement climatique

Hydromorphologie : Une augmentation tendancielle du risque d'altération de l'hydro-morphologie des cours d'eau

Qualité physico-chimique des eaux : Une augmentation des macropolluants (matières en suspension)

Qualité chimique des eaux : Une augmentation tendancielle de la pression phytosanitaire

Quantité : Une augmentation probable de la demande en eau agricole

➤ **Une nécessité d'amplifier les efforts pour améliorer la résilience du bassin**



ÉTABLISSEMENT PUBLIC DE L'ÉTAT

eau
seine
NORMANDIE

Merci
à l'ensemble des contributeurs de l'Etat des Lieux !



Forum des acteurs de l'eau
SEINE-NORMANDIE