

# Les aides à l'industrie au 11<sup>ème</sup> programme (2019-2024) de l'Agence de l'eau Seine-Normandie





ÉTABLISSEMENT PUBLIC DE L'ÉTAT

eau  
seine  
NORMANDIE

NOUVEAUTÉ



# INTÉGRATION DE LA STRATÉGIE D'ADAPTATION AU CHANGEMENT CLIMATIQUE

- Ecologie industrielle territoriale
- Gestion à la source des eaux pluviales
- Solutions épuratoires tenant compte des baisses des débits des cours d'eau
- **Aides aux économies d'eau améliorées** : désormais éligibles sur tout le bassin, et aide possible en cas d'amélioration significative du ratio de consommation d'eau par unité de production

— 2 —

BAISSE DES  
PRÉCIPITATIONS  
D'ENVIRON **12 %**  
D'ICI 2100

AUGMENTATION  
D'ENVIRON **2°C**  
DE TEMPÉRATURE  
DES EAUX DE SURFACE  
D'ICI 2100

BAISSE DES  
DÉBITS  
DE **10 À 30 %**  
D'ICI 2070-2100

AUGMENTATION DE  
L'ÉVAPOTRANSPIRATION  
DE L'ORDRE DE **16 %**  
À L'HORIZON 2050  
ET DE **23 %** D'ICI 2100

BAISSE DE LA RECHARGE DES NAPPES  
D'ENVIRON **16 %** EN 2050  
ET D'ENVIRON **30 %** D'ICI 2100

AUGMENTATION DES  
**SÉCHERESSES EXCEPTIONNELLES**  
ET DES **FORTES PLUIES**  
(EN INTENSITÉ ET FRÉQUENCE)



ÉTABLISSEMENT PUBLIC DE L'ÉTAT

**eau  
seine  
NORMANDIE**



## CADRE DES AIDES

### Encadrement communautaire des aides d'état :

- Règlement (UE) n°65/2014 du 17/06/2014 (aides compatibles avec le marché intérieur)
- Caractère incitatif des aides publiques
- Pas d'aide aux entreprises en procédures collectives ou difficultés financières
- Intensité maximale des taux d'aides modulée selon la taille des entreprises

### Nouveautés 11<sup>e</sup> programme d'intervention :

- Simplification : un seul taux d'aide pour tout type de travaux
  - 40% GE / 50% ME / 60% PE
- Seuils planchers : coût minimum des projets
  - 3 500 € TTC puis 10 000 € TTC à compter du 1<sup>er</sup> janvier 2022

ENSEMBLE  
DONNONS  
vie à l'eau

Agence de l'eau

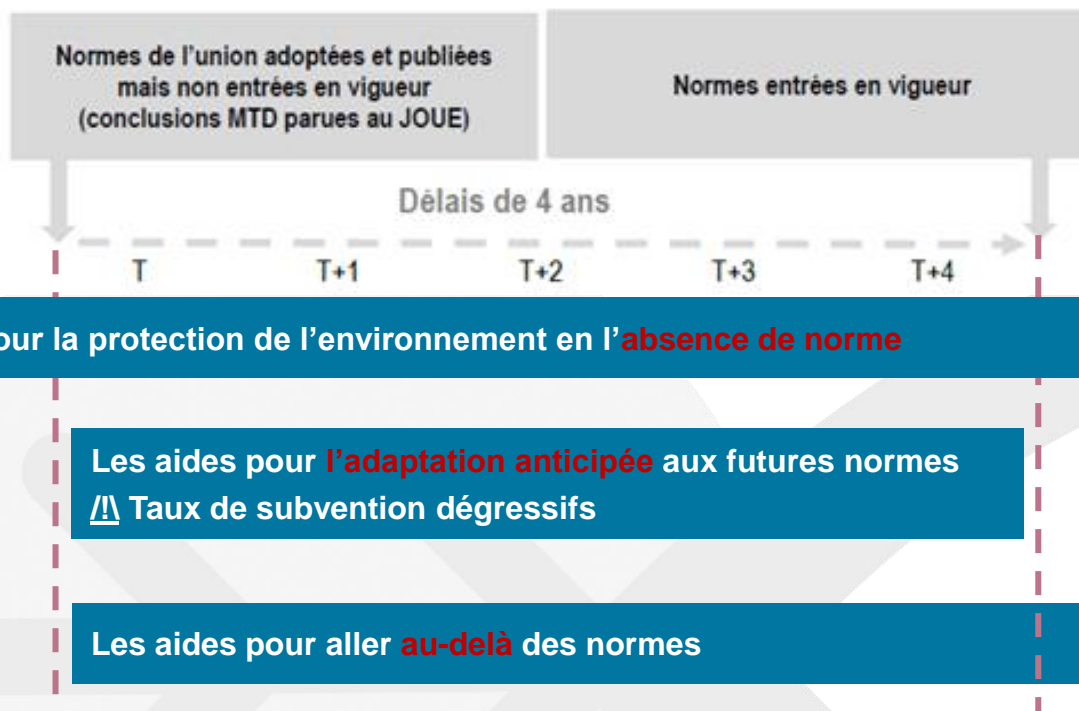


ÉTABLISSEMENT PUBLIC DE L'ÉTAT

eau  
seine  
NORMANDIE



# POUR LES SITES SOUMIS À LA DIRECTIVE IED



Les aides pour la protection de l'environnement en l'absence de norme

Les aides pour l'adaptation anticipée aux futures normes  
/! Taux de subvention dégressifs

Les aides pour aller au-delà des normes

Normes = Niveaux d'émissions associés aux MTD



ÉTABLISSEMENT PUBLIC DE L'ÉTAT

eau  
seine  
NORMANDIE



# PROGRAMME D'INTERVENTION ADAPTÉ À UNE GRANDE DIVERSITÉ D'ACTEURS

Diversité des activités économiques :

- Grandes entreprises, PME, Artisanat
- Chimie, mécanique, traitement de surface, agro-alimentaire, services, commerces,...



ENSEMBLE  
DONNONS  
vie à l'eau

Agence de l'eau



ÉTABLISSEMENT PUBLIC DE L'ÉTAT

**eau  
seine  
NORMANDIE**



# POUR LES ACTIVITÉS DISPERSÉES

(PE ET ASSIMILÉS DOMESTIQUES)

Les actions collectives sont privilégiées : **territoriale et/ou thématique**

## Objectifs :

- créer une dynamique,
- fédérer de nombreuses entreprises,
- effet de masse

L'animation des actions collectives est encouragée à l'échelle des **collectivités locales, chambres consulaires, fédérations professionnelles,...**

**Subvention animation\* (ETP ou Action cible)**

**50% pour structure porteuse** \* 40% si GE

En l'absence d'actions collectives, les projets individuels des petites entreprises sont éligibles uniquement si leur impact sur les milieux aquatiques est avéré et important

ENSEMBLE  
DONNONS  
VIE à L'eau

Agence de l'eau



ÉTABLISSEMENT PUBLIC DE L'ÉTAT

**eau**  
**seine**  
NORMANDIE



# ÉTUDES AIDÉES

**! Scenario Baisse des débits  
de référence des cours d'eau**

- **Études générales relative à une branche d'activité ou à un territoire**

- Inventaire des pollutions produites (nature et flux)
- Analyse des solutions de traitement existantes
- Développement de technologie et étude pilote...

- **Etudes spécifiques à un site**

- Études diagnostics
- Etudes des solutions de traitement
- Essais pilotes...
- Etude d'économie d'eau

**Subvention**  
**50% pour GE**  
**60% pour ME**  
**70% pour PE**

**Cas particuliers : PE, assimilées domestiques**

ENSEMBLE  
DONNONS  
vie à l'eau

Agence de l'eau



ÉTABLISSEMENT PUBLIC DE L'ÉTAT

eau  
seine  
NORMANDIE

## DEPOLLUTION

Maîtriser et réduire les rejets polluants en accompagnant l'évolution des activités

- Poursuivre la réduction des rejets notamment lorsqu'ils contribuent au déclassement des masses d'eau
- Fiabiliser la qualité des rejets dans les secteurs en bon état.

### Priorités :

- La réduction des pollutions à la source encouragée par rapport aux actions curatives
- Dans le domaine des micropolluants, les aides concernent en priorité ceux visés dans les annexes du SDAGE.

ENSEMBLE  
DONNONS  
vie à l'eau

Agence de l'eau





ÉTABLISSEMENT PUBLIC DE L'ÉTAT

**eau  
seine  
NORMANDIE**



# TRAVAUX A LA SOURCE

- **Technologie propre** : Modification du procédé évitant la production de pollution et/ou la consommation d'eau, dispositif de valorisation « matière » de la pollution, matériel alternatif à l'utilisation des phytosanitaires
- **Opérations pilotes** visant la prise en compte des enjeux eau dans le développement de filière ou de technologie.
- **Gestion à la source des eaux pluviales**, lors d'épisodes pluvieux courants : réduction d'écoulements à l'origine de rejets polluants (lutte contre inondations exclue)

**Subvention**  
**40% pour GE**  
**50% pour ME**  
**60% pour PE**

**Cas particuliers : PE, assimilées domestiques, IED**

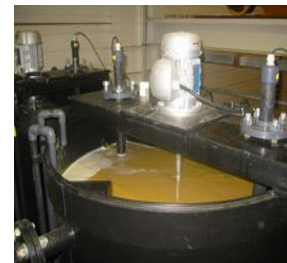
ENSEMBLE  
DONNONS  
vie à l'eau

Agence de l'eau



ÉTABLISSEMENT PUBLIC DE L'ÉTAT

eau  
seine  
NORMANDIE



# TRAVAUX DE RÉDUCTION DES POLLUTIONS

- Collecte et traitement des effluents pollués
- Réduction des micropolluants
- Prétraitement des effluents raccordés à un réseau d'assainissement public
- Traitement des boues d'épuration
- Collecte et stockage d'effluents concentrés avant envoi en centre autorisé
- Autosurveillance, métrologie (notamment pour SRR)
- Traitement de la pollution de nature domestique d'une activité économique
- Zone de rejet végétalisée

**Subvention**  
**40% pour GE**  
**50% pour ME**  
**60% pour PE**

**Cas particuliers : PE, assimilées domestiques, IED**

ENSEMBLE  
DONNONS  
vie à l'eau

Agence de l'eau



ÉTABLISSEMENT PUBLIC DE L'ÉTAT

eau  
seine  
NORMANDIE



## TRAVAUX D'ACCOMPAGNEMENT

- Adaptation des ouvrages de traitement à l'évolution des activités et/ou des technologies
- Fiabilisation des dispositifs de collecte et/ou de traitement
- Collecte et traitement d'eaux pluviales (potentiellement) souillées
- Prévention de pollution accidentelle sur zones à risques (confinement EEI, rétentions, voire séparateurs HC...)
- Déplacement de point de rejet vers un milieu récepteur moins sensible

**Subvention**  
**40% pour GE**  
**50% pour ME**  
**60% pour PE**

Cas particuliers : PE, assimilées domestiques, IED

ENSEMBLE  
DONNONS  
vie à l'eau

Agence de l'eau



ÉTABLISSEMENT PUBLIC DE L'ÉTAT

eau  
seine  
NORMANDIE



## CAS PARTICULIERS

- **Installations nouvelles** ! Sauf GE

Dispositifs d'épuration et technologies propres

- Niveau d'exigence renforcé par rapport à la réglementation applicable au site

- **Transfert d'activités existantes**

Épuration, technologies propres, gestion à la source des eaux pluviales et prévention des pollutions accidentelles

- Amélioration de la protection de l'environnement par rapport à la situation initiale
- Mise en œuvre des meilleures techniques disponibles à un coût acceptable

ENSEMBLE  
DONNONS  
vie à l'eau

Agence de l'eau



ÉTABLISSEMENT PUBLIC DE L'ÉTAT

**eau  
seine  
NORMANDIE**



# ÉCONOMIES D'EAU

**! Eligibles sur tout le bassin**

- Réduction significative des prélèvements sur la ressource
  - Amélioration significative du ratio consommation d'eau par unité de production
- Ex : pose de compteurs de sectorisation (étude), équipements plus économes en eau, réutilisation d'eau, ...

**Subvention  
40% pour GE  
50% pour ME  
60% pour PE**

**Cas particuliers : PE, assimilées domestiques, IED**

**S +10% par apport au 10<sup>ème</sup> programme**

ENSEMBLE  
DONNONS  
vie à l'eau

Agence de l'eau



ÉTABLISSEMENT PUBLIC DE L'ÉTAT

eau  
seine  
NORMANDIE



# AIDES À LA COLLECTE ET L'ÉLIMINATION DES EFFLUENTS CONCENTRÉS



L'objectif est de **réduire à la source** les rejets des effluents au milieu naturel ou dans les systèmes d'assainissement collectif :

- toxiques
- gras
- concentrés

Exemples : déchetterie, méthanisation (boues et effluents concentrés)

**Animation d'action collective pour la collecte des effluents concentrés : S 50%**

**Centre collectif de regroupement ou valorisation : S 35%**

Assiette éligible pour les travaux : seule la part de l'investissement liée à la collecte et/ou à l'élimination des effluents toxiques ou gras ou concentrés

ENSEMBLE  
DONNONS  
VIE À L'EAU

Agence de l'eau

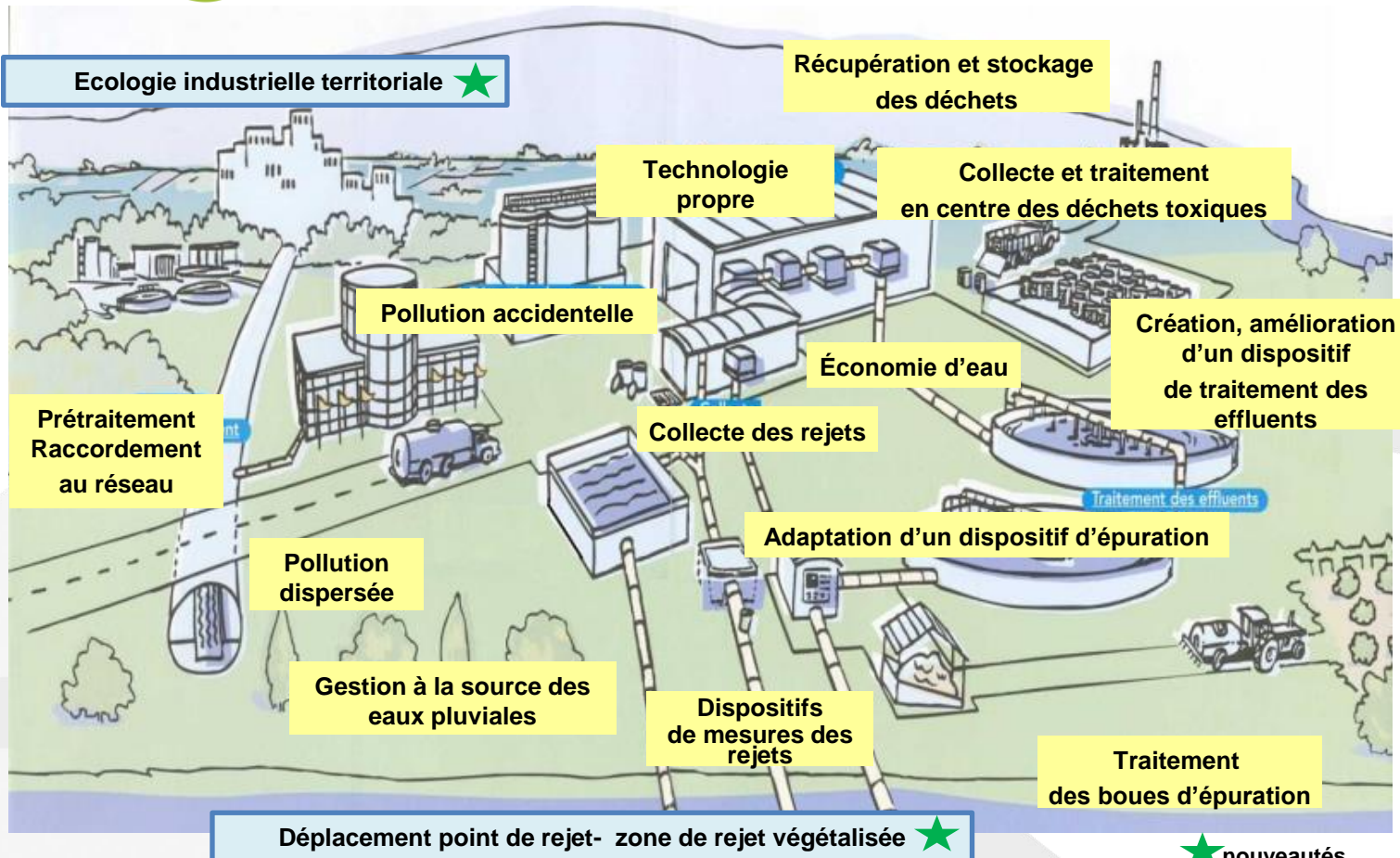


ÉTABLISSEMENT PUBLIC DE L'ÉTAT

eau  
seine  
NORMANDIE



# EN RESUME



ENSEMBLE  
DONNONS  
vie à l'eau

Agence de l'eau

★ nouveautés



ÉTABLISSEMENT PUBLIC DE L'ÉTAT

**eau**  
**seine**  
NORMANDIE



# DOSSIER DE DEMANDE D'AIDE : LES PRÉREQUIS

- L'entreprise n'est pas en grande **difficulté financière**
  - sinon refus d'aide ou limitation de l'aide selon les cas
- Projet non visé par un arrêté préfectoral de **mise en demeure**
  - Sinon projet non éligible aux aides AESN
- **Accord préalable de l'AESN avant de démarrer l'opération**
  - Courrier d'accusé de réception de dossier complet (ne vaut pas décision d'aide)
- **Coût minimum du projet**
  - 3 500 € TTC puis 10 000 € TTC à compter du 1er janvier 2022

ENSEMBLE  
DONNONS  
vie à l'eau

Agence de l'eau





ÉTABLISSEMENT PUBLIC DE L'ÉTAT

eau  
seine  
NORMANDIE



# PRÉPARER SA DEMANDE D'AIDE

- **Le projet répond-il aux enjeux du 11<sup>ème</sup> programme?**
  - **contact avec le chargé d'opération de l'agence de l'eau dès l'émergence des projets,**
- **Un projet bien étudié** (l'agence de l'eau accompagne les études d'aides à la décision)
  - meilleure solution technico-économique tenant compte du contexte local,
  - adapté aux enjeux (du site et du milieu aquatique),
  - caractère incitatif de l'aide
- **Formulaire de demande d'aide**



ENSEMBLE  
DONNONS  
vie à l'eau

Agence de l'eau



ÉTABLISSEMENT PUBLIC DE L'ÉTAT

eau  
seine  
NORMANDIE

**AIDE = Montant retenu X Taux d'aide**



## CALCUL DE L'AIDE

—

- Montant des travaux présenté

—

- Montant des travaux éligible

—

- Respect des règles d'encadrement communautaire

—

(caractère incitatif des aides, cumul des aides, directive IED, détermination de la part de l'investissement dédiée à la protection de l'environnement,...)

—

=> Le montant éligible peut être réduit

—

- Comparaison avec un prix de référence ou un prix plafond

—

- Montant retenu pour le calcul de l'aide

**Le taux de financement du projet présenté peut être inférieur en pratique au taux d'aide du programme**

ENSEMBLE  
DONNONS  
VIE à L'eau

Agence de l'eau

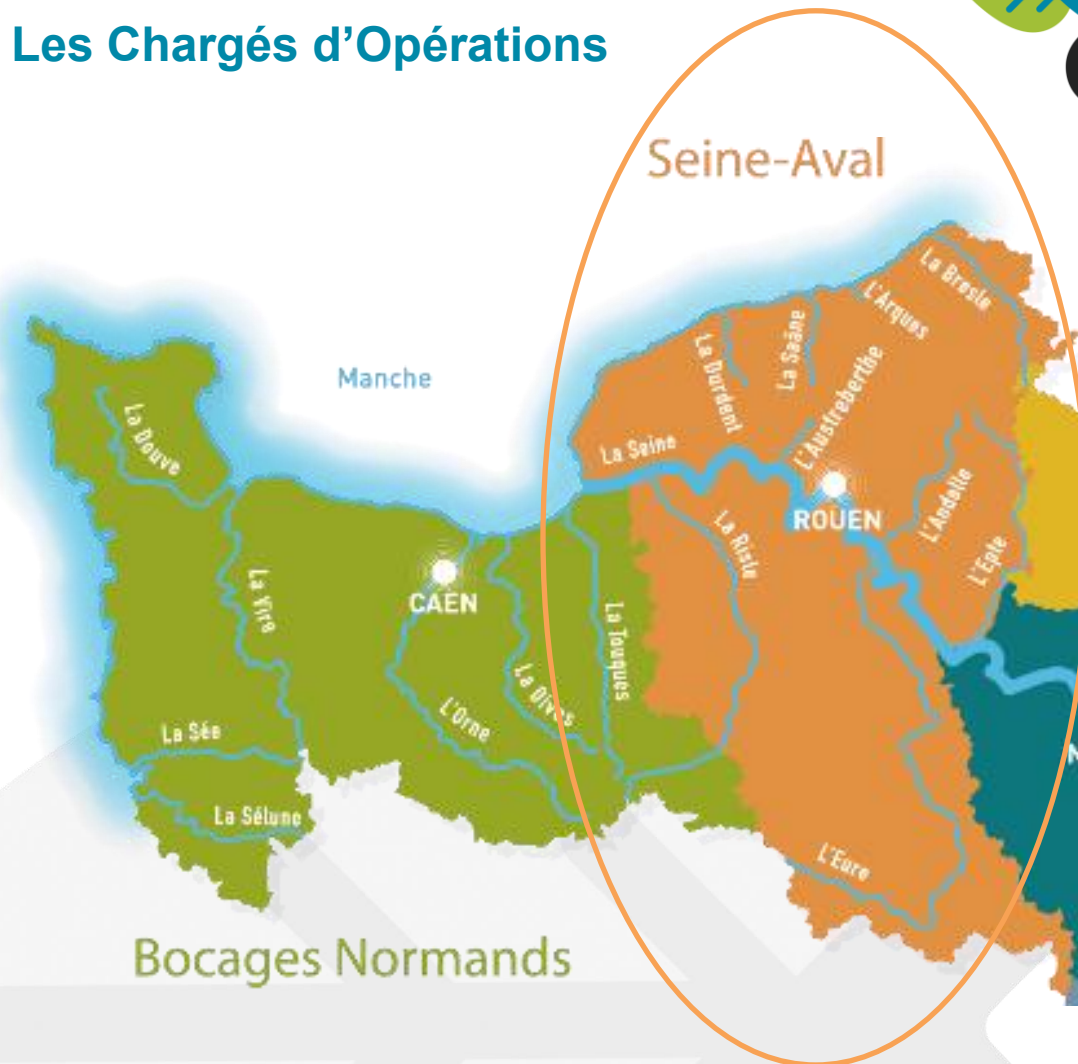


ÉTABLISSEMENT PUBLIC DE L'ÉTAT

**eau  
seine  
NORMANDIE**

## Vos contacts INDUSTRIE en Seine-Aval : Les Chargés d'Opérations

**PROGRAMME  
EAU 2019  
& CLIMAT 2024**



### **Mathieu Blondeau**

*Chimie, énergie, papeteries,  
déchets*

02 35 63 64 35

[blondeau.mathieu@aesn.fr](mailto:blondeau.mathieu@aesn.fr)

### **Gaël Carré**

*Industries agroalimentaires,  
textile, santé, matériaux  
(hors métaux, verre, bois)*

02 35 63 65 83

[carre.gael@aesn.fr](mailto:carre.gael@aesn.fr)

### **Rémi Dillies**

*Métaux (TS, mécanique,  
VHU...), bois, verre*

02 35 63 77 73

[dillies.remi@aesn.fr](mailto:dillies.remi@aesn.fr)

### **Cindy Hutt**

*Ports, Artisanat, Logistique,  
actions collectives*

02 35 63 76 20

[hutt.cindy@aesn.fr](mailto:hutt.cindy@aesn.fr)

ENSEMBLE  
DONNONS  
vie à l'eau

Agence de l'eau

**MERCI DE VOTRE ATTENTION**

**N'hésitez pas à poser vos questions**

