

Les aides à l'industrie au 11^{ème} programme (2019-2024) de l'Agence de l'eau Seine-Normandie





ÉTABLISSEMENT PUBLIC DE L'ÉTAT

eau
seine
NORMANDIE



PRIORITES DU 11^{ÈME} PROGRAMME

- Atteinte des objectifs fixés dans le SDAGE
- Adaptation au changement climatique
- Reconquête de la biodiversité
- Mobilisation des acteurs et solidarité entre les territoires
- Protection de la santé

PROGRAMME
EAU ²⁰¹⁹ ₂₀₂₄
& CLIMAT

ENSEMBLE
DONNONS
VIE À L'EAU

Agence de l'eau



ÉTABLISSEMENT PUBLIC DE L'ÉTAT

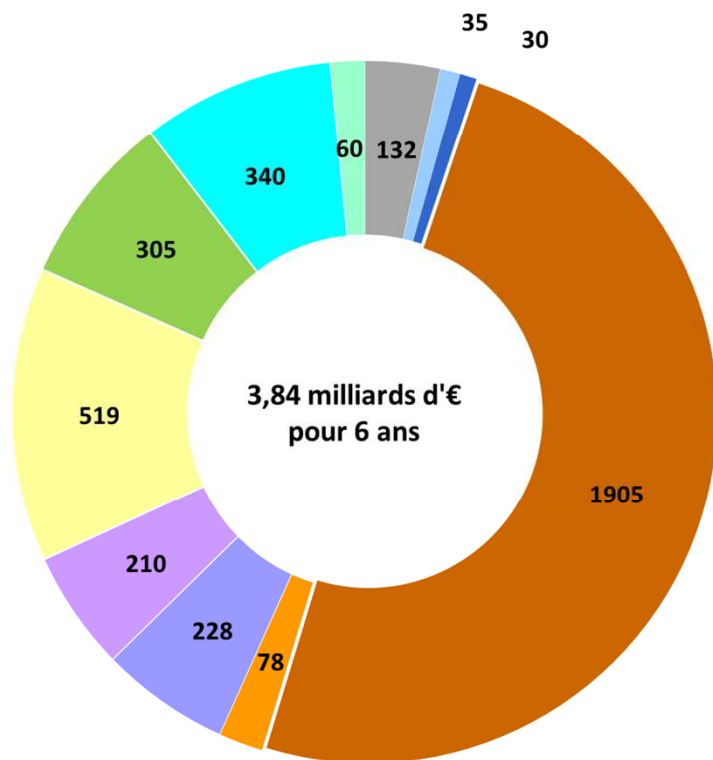
**eau
seine
NORMANDIE**

3,84 MILLIARDS D'EUROS D'AIDES PRÉVUES POUR L'EAU ET L'ADAPTATION AU CHANGEMENT CLIMATIQUE

Programme EAU et CLIMAT de l'agence de l'eau Seine Normandie

LES AIDES : 3,84 milliards d'euros pour 2019-2024

en M€



- 132 M€
Connaissance, information et communication
- 35 M€
International
- 30 M€
Planification
- 1 905 M€
Assainissement collectif des collectivités
- 78 M€
Assainissement non collectif
- 228 M€
Gestion des eaux pluviales
- 210 M€
Aides aux activités économiques non agricoles **35 M€/an**
- 519 M€
Alimentation en eau potable et protection des captages
- 305 M€
Aides à l'agriculture
- 340 M€
Restauration des milieux
- 60 M€
Gestion quantitative

ENSEMBLE
DONNONS
VIE À L'EAU

Agence de l'eau



ÉTABLISSEMENT PUBLIC DE L'ÉTAT

eau
seine
NORMANDIE

NOUVEAUTÉ



INTÉGRATION DE LA STRATÉGIE D'ADAPTATION AU CHANGEMENT CLIMATIQUE

- Ecologie industrielle territoriale
- Gestion à la source des eaux pluviales
- Solutions épuratoires tenant compte des baisses des débits des cours d'eau
- **Aides aux économies d'eau améliorées** : désormais éligibles sur tout le bassin, et aide possible en cas d'amélioration significative du ratio de consommation d'eau par unité de production

— 4 —

BAISSE DES PRÉCIPITATIONS D'ENVIRON **12 %** D'ICI 2100

AUGMENTATION D'ENVIRON **2°C** DE TEMPÉRATURE DES EAUX DE SURFACE D'ICI 2100

BAISSE DES DÉBITS DE **10 À 30 %** D'ICI 2070-2100

AUGMENTATION DE L'ÉVAPOTRANSPIRATION DE L'ORDRE DE **16 %** À L'HORIZON 2050 ET DE **23 %** D'ICI 2100

BAISSE DE LA RECHARGE DES NAPPES D'ENVIRON **16 %** EN 2050 ET D'ENVIRON **30 %** D'ICI 2100

AUGMENTATION DES **SÉCHERESSES EXCEPTIONNELLES** ET DES **FORTES PLUIES** (EN INTENSITÉ ET FRÉQUENCE)



ÉTABLISSEMENT PUBLIC DE L'ÉTAT

**eau
seine
NORMANDIE**



CADRE DES AIDES

— Encadrement communautaire des aides d'état :

- Règlement (UE) n°65/2014 du 17/06/2014 (aides compatibles avec le marché intérieur)
- Caractère incitatif des aides publiques
- Pas d'aide aux entreprises en procédures collectives ou difficultés financières
- Intensité maximale des taux d'aides modulée selon la taille des entreprises

— Nouveautés 11^e programme d'intervention :

- Simplification : un seul taux d'aide pour tout type de travaux
 - 40% GE / 50% ME / 60% PE
- Seuils planchers : coût minimum des projets
 - 3 500 € TTC puis 10 000 € TTC à compter du 1er janvier 2022

ENSEMBLE
DONNONS
VIE À L'EAU

Agence de l'eau

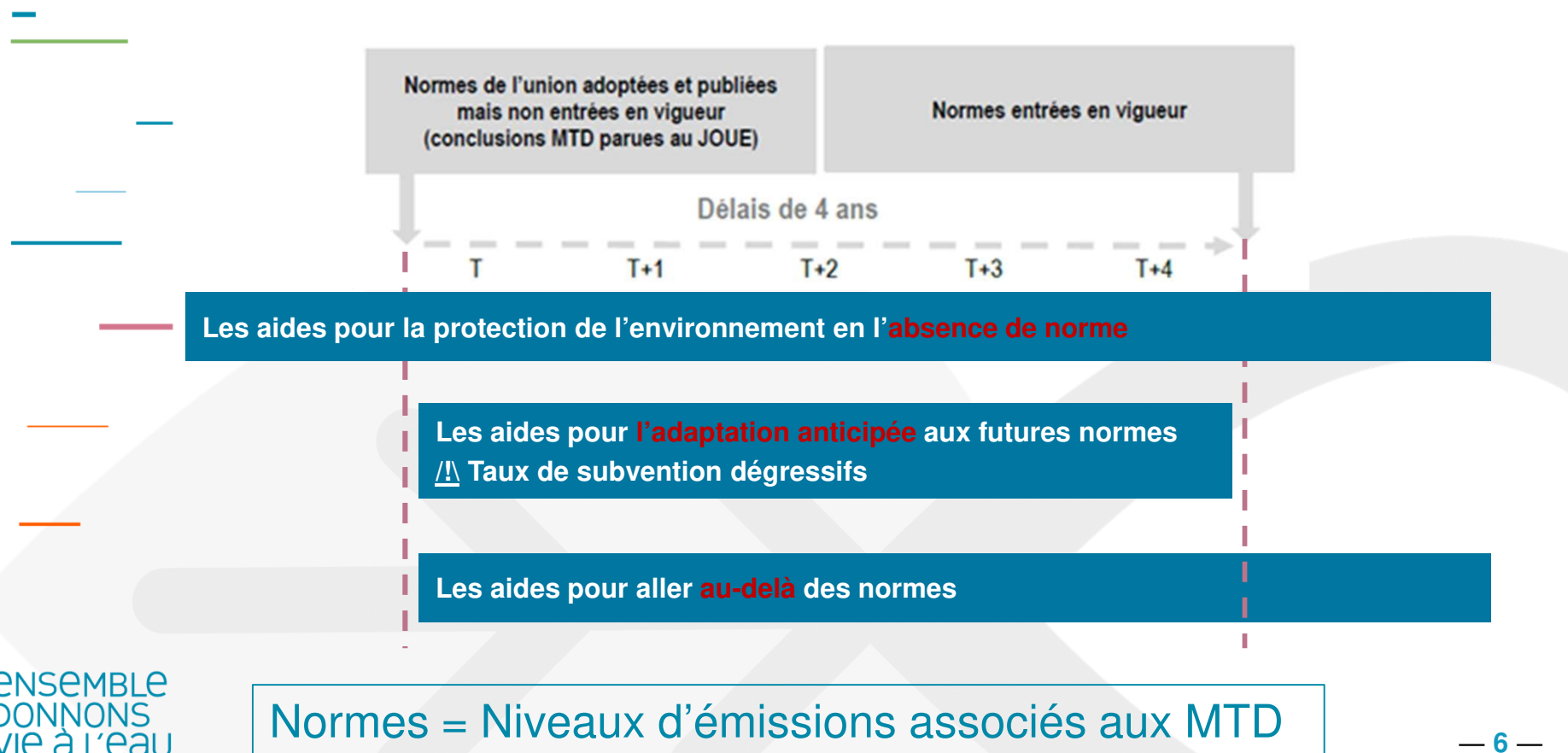


ÉTABLISSEMENT PUBLIC DE L'ÉTAT

eau
seine
NORMANDIE



POUR LES SITES SOUMIS À LA DIRECTIVE IED



ENSEMBLE
DONNONS
VIE À L'EAU

Agence de l'eau



ÉTABLISSEMENT PUBLIC DE L'ÉTAT

eau
seine
NORMANDIE



PROGRAMME D'INTERVENTION ADAPTÉ À UNE GRANDE DIVERSITÉ D'ACTEURS

Diversité des activités économiques :

- Grandes entreprises, PME, Artisanat, Ports,
- Chimie, mécanique, traitement de surface, agro-alimentaire, services, commerces,...



ENSEMBLE
DONNONS
VIE À L'EAU

Agence de l'eau



ÉTABLISSEMENT PUBLIC DE L'ÉTAT

eau
seine
NORMANDIE



POUR LES ACTIVITÉS DISPERSÉES

(PE ET ASSIMILÉS DOMESTIQUES)

Les actions collectives sont privilégiées : **territoriale et/ou thématique**

Objectifs :

- créer une dynamique,
- fédérer de nombreuses entreprises,
- effet de masse

L'animation des actions collectives est encouragée à l'échelle des **collectivités locales, chambres consulaires, fédérations professionnelles,...**

Subvention animation* (ETP ou Action cible)

50% pour structure porteuse * 40% si GE

En l'absence d'actions collectives, les projets individuels des petites entreprises sont éligibles uniquement si leur impact sur les milieux aquatiques est avéré et important

ENSEMBLE
DONNONS
VIE À L'EAU

Agence de l'eau



ÉTABLISSEMENT PUBLIC DE L'ÉTAT

**eau
seine
NORMANDIE**



ÉTUDES AIDÉES

**! Scenario Baisse des débits
de référence des cours d'eau**

—

— • **Études générales relative à une branche d'activité ou à un territoire**

- Inventaire des pollutions produites (nature et flux)
- Analyse des solutions de traitement existantes
- Développement de technologie et étude pilote...

—

— • **Etudes spécifiques à un site**

- Études diagnostics
- Etudes des solutions de traitement
- Essais pilotes
- Etude d'économie d'eau
- Etudes relatives à la réhabilitation des sites pollués et aux sédiments de dragage

**Subvention
50% pour GE
60% pour ME
70% pour PE**

Cas particuliers : PE, assimilées domestiques

ENSEMBLE
DONNONS
VIE À L'EAU

Agence de l'eau



ÉTABLISSEMENT PUBLIC DE L'ÉTAT

eau
seine
NORMANDIE

PROGRAMME
EAU 2019
& CLIMAT 2024

DÉPOLLUTION DES ACTIVITÉS ÉCONOMIQUES

ENSEMBLE
DONNONS
VIE À L'EAU

Agence de l'eau



ÉTABLISSEMENT PUBLIC DE L'ÉTAT

eau
seine
NORMANDIE

DEPOLLUTION

Maîtriser et réduire les rejets polluants en accompagnant l'évolution des activités

- Poursuivre la réduction des rejets notamment lorsqu'ils contribuent au déclassement des masses d'eau
- Fiabiliser la qualité des rejets dans les secteurs en bon état.

Priorités :

- La réduction des pollutions à la source est encouragée par rapport aux actions curatives
- Dans le domaine des micropolluants, les aides concernent en priorité ceux visés dans les annexes du SDAGE.

ENSEMBLE
DONNONS
VIE À L'EAU

Agence de l'eau



TRAVAUX A LA SOURCE

- **Technologie propre** : Modification du procédé évitant la production de pollution et/ou la consommation d'eau, dispositif de valorisation « matière » de la pollution, procédé permettant la substitution de l'usage des micropolluants, matériel alternatif à l'utilisation des phytosanitaires,
- **Opérations pilotes** visant la prise en compte des enjeux eau dans le développement de filière ou de technologie,
- **Gestion à la source des eaux pluviales**, lors d'épisodes pluvieux courants : réduction d'écoulements à l'origine de rejets polluants (lutte contre inondations exclue).

Subvention
40% pour GE
50% pour ME
60% pour PE

Cas particuliers : PE, assimilées domestiques, IED



ÉTABLISSEMENT PUBLIC DE L'ÉTAT

**eau
seine
NORMANDIE**



TRAVAUX DE RÉDUCTION DES POLLUTIONS

- Collecte et traitement des effluents pollués
- Réduction des micropolluants
- Prétraitement des effluents raccordés à un réseau d'assainissement public
- Traitement des boues d'épuration
- Collecte et stockage d'effluents concentrés avant envoi en centre autorisé
- Métrologie (dont dispositifs d'autosurveillance pour SRR)
- Traitement de la pollution de nature domestique d'une activité économique
- Zone de rejet végétalisée

Subvention
40% pour GE
50% pour ME
60% pour PE

Cas particuliers : PE, assimilées domestiques, IED

ENSEMBLE
DONNONS
VIE À L'EAU

Agence de l'eau

PROGRAMME EAU & CLIMAT 2019 / 2024

— 13 —



TRAVAUX D'ACCOMPAGNEMENT

- Adaptation des ouvrages de traitement à l'évolution des activités et/ou des technologies
- Fiabilisation des dispositifs de collecte et/ou de traitement
- Collecte et traitement d'eaux pluviales (potentiellement) souillées
- Prévention de pollution accidentelle sur zones à risques (confinement EEI, rétentions, voire séparateurs HC...)
- Déplacement de point de rejet vers un milieu récepteur moins sensible

Subvention
40% pour GE
50% pour ME
60% pour PE

Cas particuliers : PE, assimilées domestiques, IED



ÉTABLISSEMENT PUBLIC DE L'ÉTAT
**eau
seine
NORMANDIE**



CAS PARTICULIERS

- **Installations nouvelles ! Sauf GE**

Dispositifs d'épuration et technologies propres

- Niveau d'exigence renforcé par rapport à la réglementation applicable au site

- **Transfert d'activités existantes**

Épuration, technologies propres, gestion à la source des eaux pluviales et prévention des pollutions accidentelles

- Amélioration de la protection de l'environnement par rapport à la situation initiale
- Mise en œuvre des meilleures techniques disponibles à un coût acceptable

ENSEMBLE
DONNONS
VIE À L'EAU

Agence de l'eau



ÉTABLISSEMENT PUBLIC DE L'ÉTAT

eau
seine
NORMANDIE



SRR ET AIDES

- Suivi Régulier des Rejets (SRR) = **régime de base pour le calcul de la redevance pour pollution non domestique** (article R. 213-10-2 du code de l'environnement)
- SRR → calcul de la redevance à partir des **flux réels rejetés** (et non pas d'après un forfait) → intègre tous les efforts accomplis
- Nécessite un **agrément par l'AESN** qui est notamment subordonné à :
 - **L'effectivité de la collecte** des effluents → Etude éligible aux aides (dont inspections télévisées des réseaux)
 - La **chaîne d'autosurveillance** doit être conforme aux normes et règles de l'Art → Aide à l'acquisition et l'installation de dispositifs d'autosurveillance : préleveur réfrigéré, matériel d'analyse, canal de comptage, débitmètre ...

ENSEMBLE
DONNONS
VIE À L'EAU

Agence de l'eau



ÉTABLISSEMENT PUBLIC DE L'ÉTAT

eau
seine
NORMANDIE

PROGRAMME
EAU 2019
& **CLIMAT** 2024

ECONOMIES D'EAU DES ACTIVITÉS ÉCONOMIQUES

ENSEMBLE
DONNONS
VIE À L'EAU

Agence de l'eau



ÉTABLISSEMENT PUBLIC DE L'ÉTAT

**eau
seine
NORMANDIE**



ÉCONOMIES D'EAU

! Eligibles sur tout le bassin

- Réduction significative des prélèvements sur la ressource
- Amélioration significative du ratio consommation d'eau par unité de production
- Ex : pose de compteurs de sectorisation (étude), équipements plus économes en eau, réutilisation d'eau, ...

**Subvention
40% pour GE
50% pour ME
60% pour PE**

Cas particuliers : PE, assimilées domestiques, IED

! S +10% par rapport au 10^{ème} programme

ENSEMBLE
DONNONS
VIE à L'eau

Agence de l'eau



ÉTABLISSEMENT PUBLIC DE L'ÉTAT

eau
seine
NORMANDIE

PROGRAMME
EAU 2019
& CLIMAT 2024

AIDER LA COLLECTE ET L'ÉLIMINATION DES EFFLUENTS CONCENTRÉS

ENSEMBLE
DONNONS
VIE À L'EAU

Agence de l'eau



ÉTABLISSEMENT PUBLIC DE L'ÉTAT

eau
seine
NORMANDIE



AIDES À LA COLLECTE ET L'ÉLIMINATION DES EFFLUENTS CONCENTRÉS



L'objectif est de **réduire à la source** les rejets des effluents au milieu naturel ou dans les systèmes d'assainissement collectif :

- toxiques
- grasseux
- concentrés

Exemples : déchetterie, méthanisation (boues et effluents concentrés)

Animation d'action collective pour la collecte des effluents concentrés : S 50%

Centre collectif de regroupement ou valorisation : S 35%

Assiette éligible pour les travaux : seule la part de l'investissement liée à la collecte et/ou à l'élimination des effluents toxiques ou grasseux ou concentrés

ENSEMBLE
DONNONS
VIE À L'EAU

Agence de l'eau

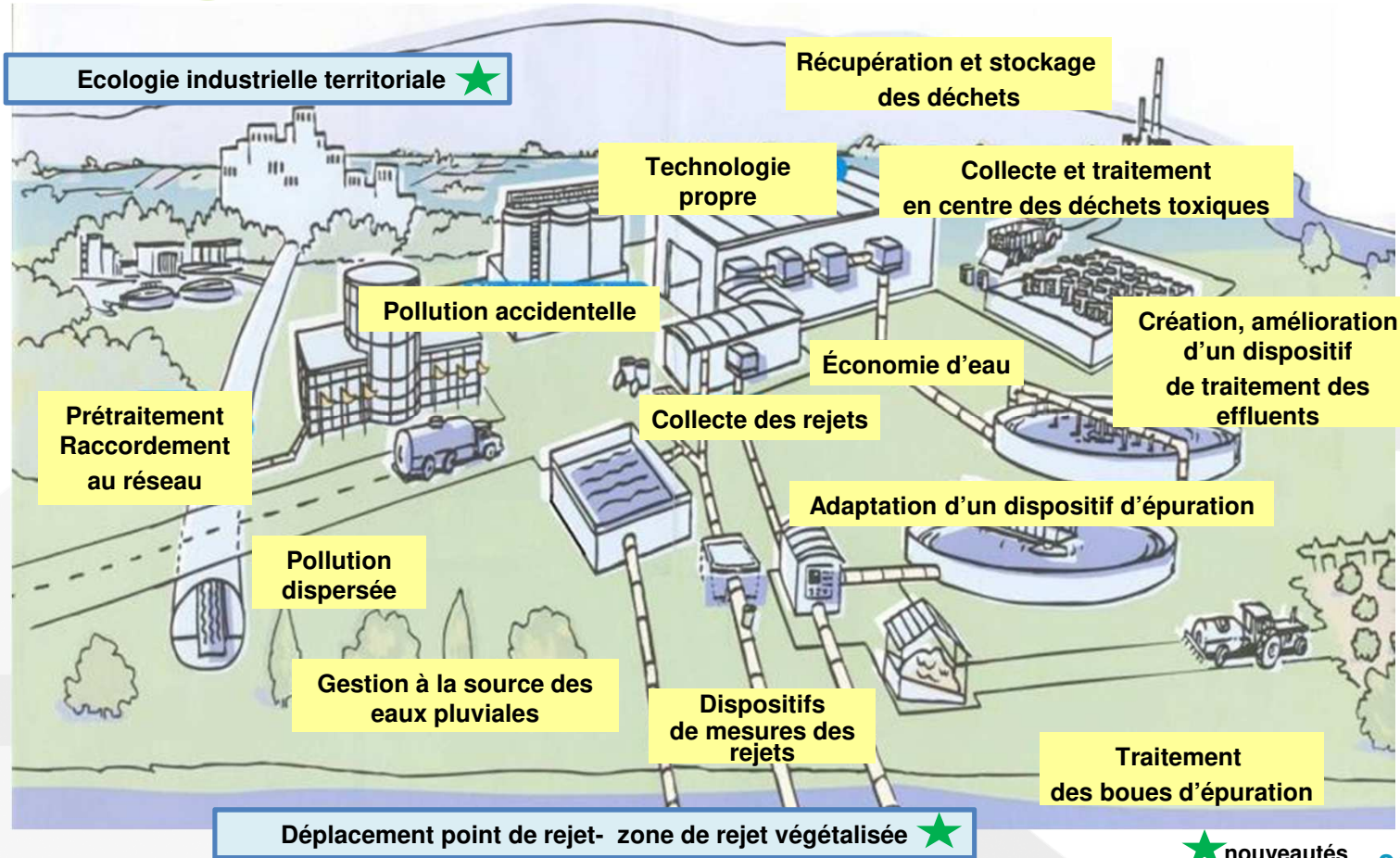


ÉTABLISSEMENT PUBLIC DE L'ÉTAT

eau
seine
NORMANDIE



EN RESUME



ENSEMBLE
DONNONS
VIE À L'EAU

Agence de l'eau

★ nouveautés



ÉTABLISSEMENT PUBLIC DE L'ÉTAT

**eau
seine
NORMANDIE**

**PROGRAMME
EAU²⁰¹⁹
& CLIMAT²⁰²⁴**

CIRCUIT D'UN DOSSIER DE DEMANDE D'AIDE

ENSEMBLE
DONNONS
VIE À L'EAU

Agence de l'eau



ÉTABLISSEMENT PUBLIC DE L'ÉTAT
eau
seine
NORMANDIE



LES PRÉREQUIS

- L'entreprise n'est pas en grande **difficulté financière**
 - sinon refus d'aide ou limitation de l'aide selon les cas
- Projet non visé par un arrêté préfectoral de **mise en demeure**
 - Sinon projet non éligible aux aides AESN
- **Accord préalable de l'AESN avant de démarrer l'opération**
 - Courrier d'accusé de réception de dossier complet (ne vaut pas décision d'aide)

ENSEMBLE
DONNONS
VIE À L'EAU

Agence de l'eau



ÉTABLISSEMENT PUBLIC DE L'ÉTAT

eau
seine
NORMANDIE



PRÉPARER SA DEMANDE D'AIDE

- **Le projet répond-il aux enjeux du 11^{ème} programme?**
 - **contact avec le chargé d'opération de l'agence de l'eau dès l'émergence des projets,**
- **Un projet bien étudié** (l'agence de l'eau accompagne les études d'aides à la décision)
 - meilleure solution technico-économique tenant compte du contexte local,
 - adapté aux enjeux (du site et du milieu aquatique),
 - caractère incitatif de l'aide
- **Formulaire de demande d'aide**



ENSEMBLE
DONNONS
VIE À L'EAU

Agence de l'eau



ÉTABLISSEMENT PUBLIC DE L'ÉTAT

**eau
seine
NORMANDIE**



LA DECISION



— **contact avec le chargé d'opérations en charge du secteur**

Dépôt d'un dossier complet



Formulaire(s)



Courrier AR dossier Complet



Instruction par l'agence



Présentation en commission des aides



Convention d'aide financière



Décision AESN



Visa CF



Avis

**ENSEMBLE
DONNONS
VIE À L'EAU**

Agence de l'eau



ÉTABLISSEMENT PUBLIC DE L'ÉTAT

**eau
seine
NORMANDIE**



LA DECISION



— **contact avec le chargé d'opérations en charge du secteur**

Dépôt d'un dossier complet



Courrier AR dossier Complet



Instruction par l'agence



Présentation en commission des aides



Convention d'aide financière



Décision AESN



Notification AP de mise en demeure

Publication norme IED

Visa CF

Avis

**ENSEMBLE
DONNONS
VIE à L'eau**

Agence de l'eau

PROGRAMME EAU & CLIMAT 2019 / 2024



ÉTABLISSEMENT PUBLIC DE L'ÉTAT

eau
seine
NORMANDIE

AIDE = Montant retenu X Taux d'aide



CALCUL DE L'AIDE

—

- Montant des travaux présenté

—

- Montant des travaux éligible

—

- Respect des règles d'encadrement communautaire

—

(caractère incitatif des aides, cumul des aides, directive IED, détermination de la part de l'investissement dédiée à la protection de l'environnement,...)

—

=> Le montant éligible peut être réduit

—

- Comparaison avec un prix de référence ou un prix plafond

—

- Montant retenu pour le calcul de l'aide

Le taux de financement du projet présenté peut être inférieur en pratique au taux d'aide du programme

ENSEMBLE
DONNONS
VIE À L'EAU

Agence de l'eau



ÉTABLISSEMENT PUBLIC DE L'ÉTAT

eau
seine
NORMANDIE



RAPPELS 11ÈME PROGRAMME (1/2)

- **Des taux de subvention élevés dans un contexte de restrictions financières**
 - sélectivité accrue : ambition environnementale, incitativité des aides...
 - l'agence peut restreindre sa participation financière, avoir des exigences supplémentaires, reporter sa décision...
- **Des seuils planchers pour tous les projets: 3 500 €TTC jusqu'au 31 décembre 2021, puis 10 000 €TTC**
 - y/c les études préalables à la décision,
 - nécessité d'études suffisamment consistantes et ambitieuses et/ou de demande d'aide pour travaux.

ENSEMBLE
DONNONS
VIE À L'EAU

Agence de l'eau



ÉTABLISSEMENT PUBLIC DE L'ÉTAT

eau
seine
NORMANDIE



RAPPELS 11ÈME PROGRAMME (2/2)

- **La prise en compte du réchauffement climatique :**
 - intégrer la baisse des débits des cours d'eau dans les scénarii d'étude (prélèvements, rejets,...),
 - privilégier les solutions les moins émettrices de GES à performances « eau » équivalentes
- **L'agence ne finance pas le renouvellement à l'identique**
- **Pas d'aide pour les travaux de dépollution de sols**

ENSEMBLE
DONNONS
VIE À L'EAU

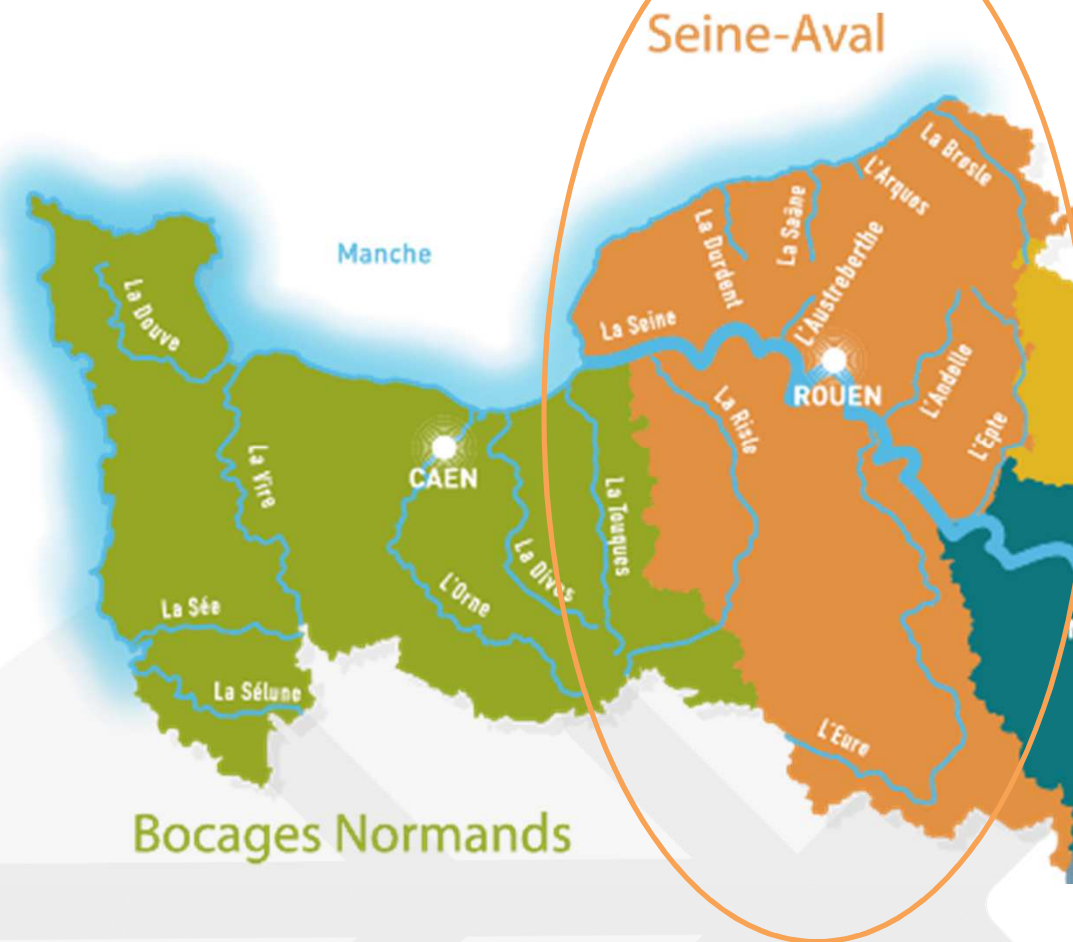
Agence de l'eau



ÉTABLISSEMENT PUBLIC DE L'ÉTAT

**eau
seine
NORMANDIE**

Vos contacts INDUSTRIE en Seine-Aval : Les Chargés d'Opérations



Mathieu Blondeau

*Chimie, énergie, papeteries,
déchets*

02 35 63 64 35

blondeau.mathieu@aesn.fr

Gaël Carré

*Industries agroalimentaires,
textile, santé, matériaux
(hors métaux, verre, bois)*

02 35 63 65 83

carre.gael@aesn.fr

Rémi Dillies

*Métaux (TS, mécanique,
VHU...), bois, verre*

02 35 63 77 73

dillies.remi@aesn.fr

Cindy Hutt

*Ports, Artisanat, Logistique,
actions collectives*

02 35 63 76 20

hutt.cindy@aesn.fr

ENSEMBLE
DONNONS
VIE À L'EAU

Agence de l'eau



ÉTABLISSEMENT PUBLIC DE L'ÉTAT

**eau
seine
NORMANDIE**

**PROGRAMME
EAU 2019
& CLIMAT 2024**



OUTILS A VOTRE DISPOSITION

ENSEMBLE
DONNONS
VIE À L'EAU

Agence de l'eau

PROGRAMME EAU & CLIMAT 2019 / 2024



ÉTABLISSEMENT PUBLIC DE L'ÉTAT

**eau
seine
NORMANDIE**



LE SITE INTERNET



www.eau-seine-normandie.fr

Vous pourrez y trouver notamment

- Le document 11ème programme et ses annexes
- Les redevances et aides pour l'industrie au 11ème programme
- La démarche pour constituer un dossier de demande d'aide
- Engagement pour l'adaptation au réchauffement climatique
- Des documents téléchargeables
 - ❑ Guide pratique IED...

ENSEMBLE
DONNONS
VIE À L'EAU

Agence de l'eau



ÉTABLISSEMENT PUBLIC DE L'ÉTAT

**eau
seine
NORMANDIE**



ESPACE DOCUMENTAIRE

[HTTPS://FR.CALAMEO.COM/ACCOUNTS/4001913#SUBSCRIPTIONS](https://fr.calameo.com/accounts/4001913#subscriptions)



Entreprises et changement climatique



Une campagne de 10 témoignages d'entreprises à suivre sur nos réseaux sociaux (twitter, facebook) #ilsontfaitpourquoi pas vous ou sur notre [site internet](#)

www.eau-seine-normandie   @seine_normandie

Retrouvez le teaser de la campagne « ILS L'ONT FAIT, POURQUOI PAS VOUS » <https://youtu.be/fJqgNE03xlc>

**ENSEMBLE
DONNONS
VIE À L'EAU**

Agence de l'eau

MERCI DE VOTRE ATTENTION

N'hésitez pas à poser vos questions

