



**eau  
seine  
NORMANDIE**  
ÉTABLISSEMENT PUBLIC DE L'ÉTAT

L'agence de l'eau accompagne les maîtres d'ouvrage dans la conception d'aménagements respectueux du cycle naturel de l'eau.

## Une gestion alternative des eaux pluviales à portée de tous

Porteur de projet : **SCI OXYGENE (Société coopérative d'intérêt collectif)**

Ce projet correspond à la **réalisation d'une pépinière d'entreprises engagée dans la construction et la rénovation durable**. Il est basé à Mainvilliers (27). Il est porté par une société coopérative d'intérêt collectif (SCIC).

Ce projet, qui se veut une vitrine en matière de construction écologique et d'efficacité énergétique, permet la **gestion des eaux pluviales à la parcelle**. De plus, il démontre que les petits acteurs peuvent faire de grandes choses.

**L'agence de l'eau a distingué ce projet de gestion à la source des eaux pluviales d'une surface de plus de 0,6 ha, suite à un appel à projets "démonstrateurs" de conception intégrée de nouveaux aménagements.**

La gestion des eaux usées, des eaux pluviales et de son environnement se veut exemplaire avec une gestion la plus autonome possible, des solutions simples et innovantes : bâtiment énergie, gestions des espaces verts, respect de la biodiversité, choix des matériaux (toiture sans métaux lourds), ...

Ce projet multifonctionnel, basé sur une réflexion globale écologique, présente un aspect expérimental et éducatif avec la mise en place de permaculture, de cuve de récupération des eaux pluviales, de panneaux solaires, de vergers, mare pédagogique,...

Les ouvrages envisagés sont des espaces végétalisés, des noues d'infiltration, des stationnements en terre-pierre, une mare, des voiries en béton drainant, une cuve de récupération pour alimenter un puits canadien.

Réalisation d'une pépinière d'entreprise engagée dans la construction et la rénovation durable à Mainvilliers (27).



Perspective du futur bâtiment énergie Oxygène entouré d'espaces végétalisés permettant notamment la gestion des eaux pluviales

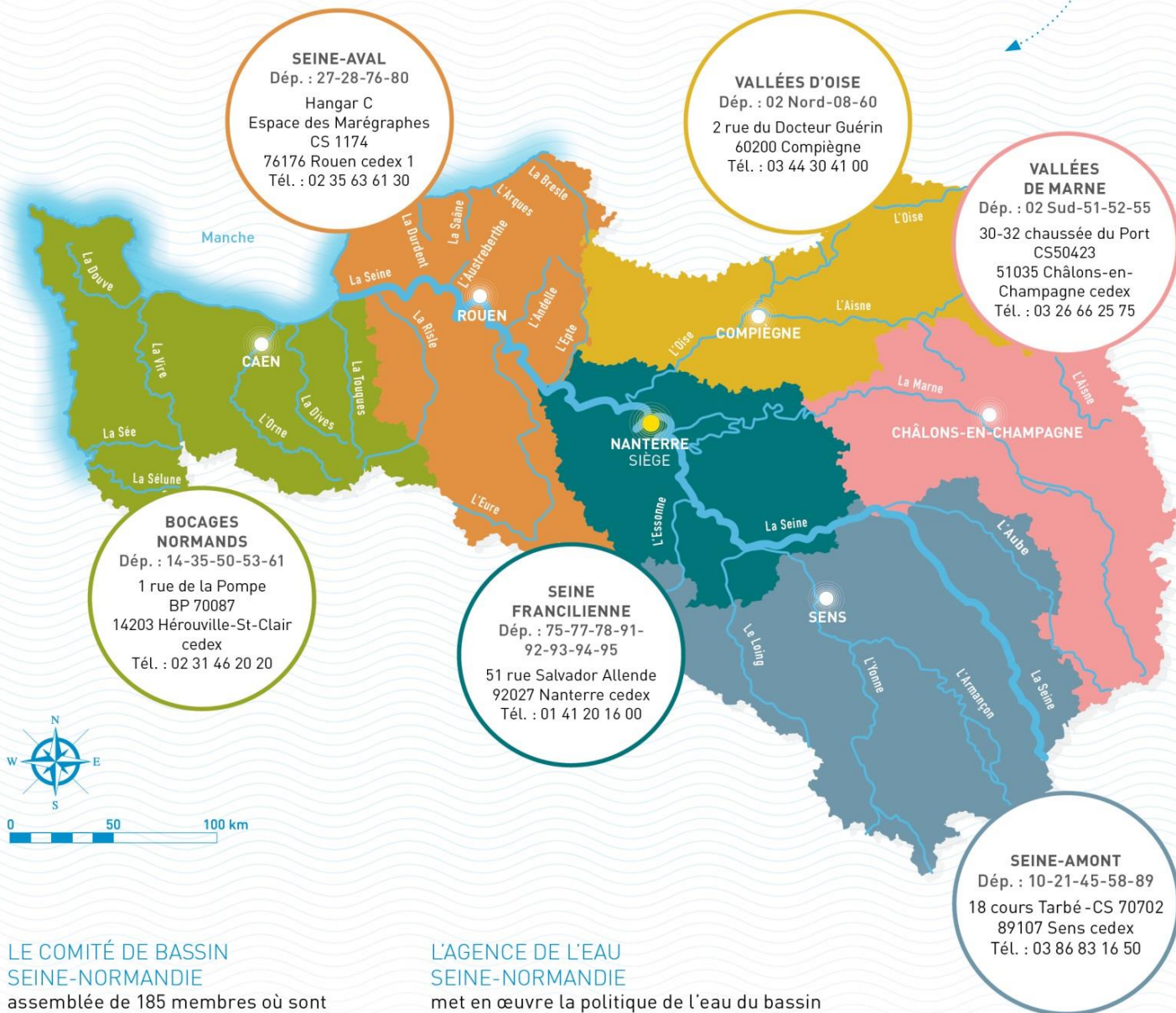
# VOS INTERLOCUTEURS

## SIÈGE

51, rue Salvador Allende  
92027 Nanterre Cedex  
Tél. : 01 41 20 16 00  
seinenormandie.communication@aesn.fr

## DIRECTIONS TERRITORIALES

L'organisation de l'agence de l'eau par directions territoriales favorise une intervention adaptée aux besoins spécifiques de chaque territoire.



0 50 100 km

## LE COMITÉ DE BASSIN SEINE-NORMANDIE

assemblée de 185 membres où sont représentés les collectivités, les usagers de l'eau (agriculteurs, industriels, consommateurs, pêcheurs, associations de protection de l'environnement...) et l'État, ce « parlement de l'eau » définit les grandes orientations de la politique de l'eau sur le bassin.

## L'AGENCE DE L'EAU SEINE-NORMANDIE

met en œuvre la politique de l'eau du bassin en finançant les projets des acteurs locaux, grâce à des redevances perçues auprès de l'ensemble des usagers. Ces projets contribuent à améliorer la qualité des ressources en eau, des rivières et des milieux aquatiques.

**ENSEMBLE  
DONNONS  
VIE À L'EAU**

Agence de l'eau

RESTONS CONNECTÉS SUR

[eau-seine-normandie.fr](http://eau-seine-normandie.fr)



@seine\_normandie