



ÉTABLISSEMENT PUBLIC DE L'ÉTAT

**eau**  
**seine**  
NORMANDIE



# FORUM DES ACTEURS DE L'EAU EN VALLÉES D'OISE

4 juillet 2019 – COMPIÈGNE





ÉTABLISSEMENT PUBLIC DE L'ÉTAT

**eau**  
**seine**  
NORMANDIE

## Ouverture de séance

- **Éric BERTRAND**, Vice-Président de l'Agglomération de la Région de Compiègne, délégué à la gestion de l'eau
- **Marie-Laurence LOBIN**, Présidente de la Commission Territoriale des Vallées d'Oise
- **Pascale MERCIER**, Directrice Territoriale des Vallées d'Oise de l'Agence de l'eau Seine-Normandie





ÉTABLISSEMENT PUBLIC DE L'ÉTAT

**eau**  
**seine**  
NORMANDIE

## Actualités auprès des collectivités compétentes

### Prix de l'eau et offre Aqua Prêt de financement dédiée au secteur de l'eau et l'assainissement :

- **Jean-Bosco POIRIER**, chef du service ICI , Direction Territoriale des Vallées d'Oise de l'Agence de l'eau Seine-Normandie
- **François HEIBLÉ**, Directeur territorial prêts, Direction régionale Hauts-de-France de la Banque des Territoires



ÉTABLISSEMENT PUBLIC DE L'ÉTAT

**eau**  
**seine**  
NORMANDIE



CONTACTS

Identifiant : 9999

Service Client : 02 35 00 00 00

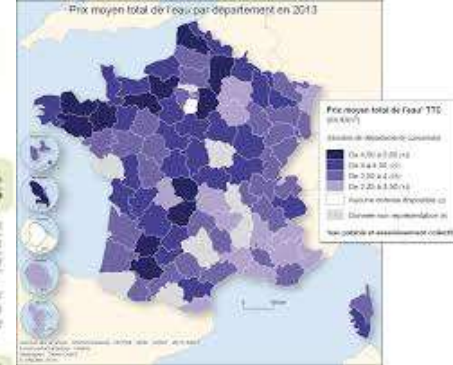
Urgence 24h/24 : 02 35 00 00 00

FACTURE ANNUELLE - Nov. 2007 - nov. 2008 - Villagespecimen

**FACTURE D'EAU ET D'ASSAINISSEMENT**

Votre consommation : **110 m<sup>3</sup>**

Production et distribution d'eau potable	210,87€
Collecte et traitement des eaux usées	192,73€
Organismes publics	86,62€
<b>TOTAL TTC</b>	<b>502,21€</b>
Remise du solde restant dû	33,51€
Déduction des échéances privilégiées	298,90€



# L'eau à quel prix aujourd'hui ?

- a) A prix d'or;
- b) Au prix de l'or noir (TIPP comprise);
- c) Au prix d'une canette de soda;
- d) Au juste prix...





ÉTABLISSEMENT PUBLIC DE L'ÉTAT  
**eau  
seine  
NORMANDIE**

## Quelques chiffres à retenir...

- Le prix global moyen TTC de l'eau est de 4,04 € du mètre cube en France (source observatoire des services publics d'eau et d'assainissement, édition de septembre 2018, données 2015);
- La facture moyenne au niveau national pour un foyer type est de 485 € TTC/an, soit 53 centimes d'euros par jour et par habitants;
- 60 % des usagers considèrent le prix de l'eau trop élevé, mais seulement 20% en connaissent le prix;
- Pourtant c'est le prix d'achat d'une canette de soda de 25 cl !
- Un prix plus faible comparativement à certaines capitales européennes :



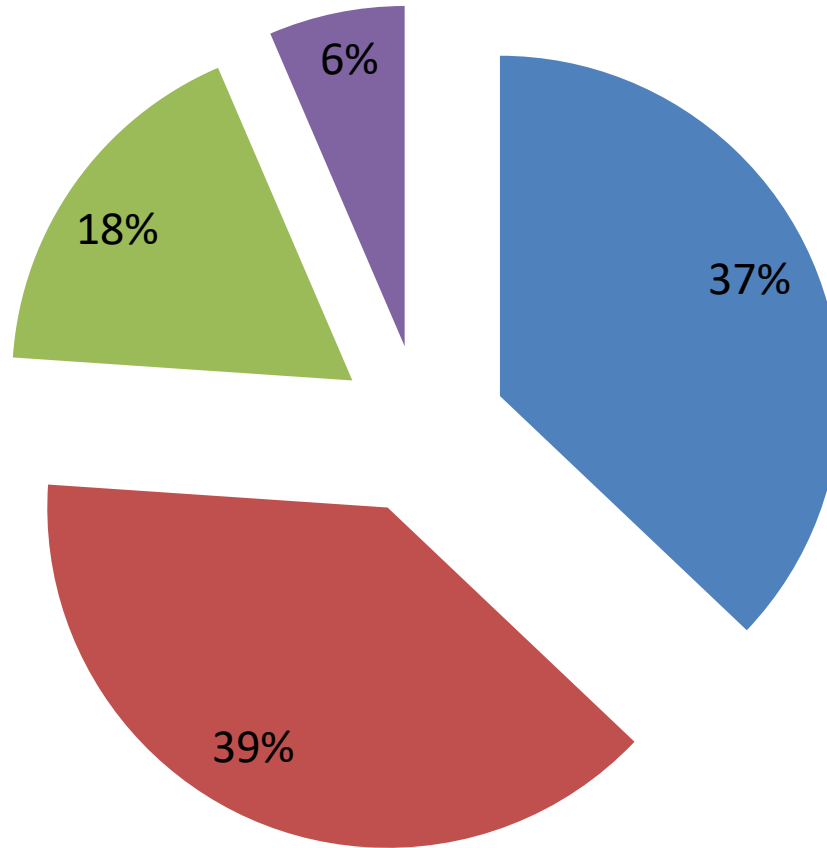
- Sur le bassin Seine-Normandie, le prix de l'eau est de 4,24 € TTC en 2017



ÉTABLISSEMENT PUBLIC DE L'ÉTAT

eau  
seine  
NORMANDIE

## Sur quelle assiette est calculée la facture d'eau ?



- Service de production et de distribution de l'eau potable
- Service de la collecte et du traitement des eaux usées
- Redevances AESN (prélèvement, pollution domestique, modernisation des réseaux de collecte)
- TVA et taxe VNF





ÉTABLISSEMENT PUBLIC DE L'ÉTAT

eau  
seine  
NORMANDIE

## Un prix de l'eau inégal !

- «Eau de France », n'existant pas, il n'y a pas un prix de l'eau unique en France !
- Le prix de l'eau relève d'une équation complexe qui dépend de très nombreux facteurs propres au contexte local :
  - > Pour la distribution de l'eau potable, cela dépendra de la ressource elle-même, des actions mises en œuvre pour la protéger durablement, de la complexité technique du service à rendre, du niveau de qualité du service recherché et de la pérennité dans le temps du service rendu;
  - > Pour l'assainissement des eaux usées, cela dépendra de la qualité du service rendu et du niveau d'exigence environnemental selon la sensibilité du milieu récepteur, des exigences que se fixe la collectivité (gestion patrimoniale des réseaux et investissements à opérer à moyen et long terme) ou qu'impose la réglementation en vigueur.
  - > De la gestion passée, tant du point de vue patrimonial que financier



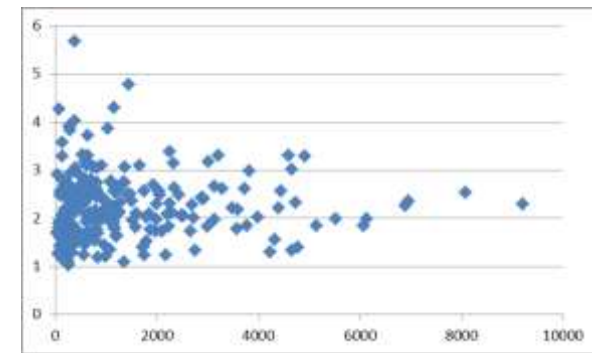
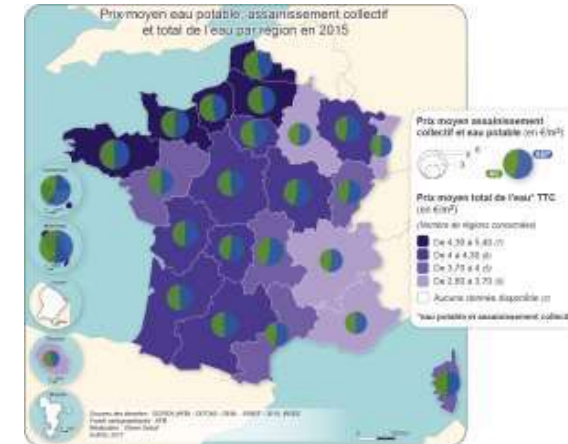


ÉTABLISSEMENT PUBLIC DE L'ÉTAT

eau  
seine  
NORMANDIE

## En vallées d'Oise, qu'en est-il ?

- Le prix moyen de l'eau (4,45 € TTC/m<sup>3</sup>) est au dessus du niveau national (+10 %) et du bassin Seine-Normandie (+5%);
- Une grande disparité selon les collectivités compétentes (EPCI, communes, syndicats, etc..) et leur mode de gestion;
- Localement, des prix de l'eau, difficilement supportable selon le contexte socio-économique avec un prix de l'eau supérieur à 8 euros TTC/m<sup>3</sup>.



Prix AEP € TTC selon la taille de la commune





ÉTABLISSEMENT PUBLIC DE L'ÉTAT

eau  
seine  
NORMANDIE

## Et le juste prix dans tout cela ?

- Un prix moyen actuel probablement insuffisant pour assurer un service rendu de qualité et durable.
- Mais avec des leviers permettant de limiter la hausse du prix de l'eau dans les années à venir :
  - > Baisse de 38 % de la redevance pour la modernisation de la collecte entre 2017 et 2019 ( - 6 ct€/m<sup>3</sup> en 2018, -5,5 ct€/m<sup>3</sup> en 2019) soit 18,5 ct€/m<sup>3</sup> dès 2019 au lieu de 30 ct €/m<sup>3</sup> en 2017;
  - > Projet de loi sur la tarification sociale de l'eau («chèque eau » pour les foyers les plus modestes) avec des expérimentations en cours;
  - > Des outils d'ingénierie financière dont l'offre Aqua-prêts de la banque des territoires.



ÉTABLISSEMENT PUBLIC DE L'ÉTAT

eau  
seine  
NORMANDIE



Nit. Client 99-999999-99  
Facture N° 99999999

**CONTACTS**

Identifiant \* : 9999

**NUMÉRO CLIENT**  
Service Client : 02 35 29 11 22 (du lundi au vendredi de 8h à 18h et le samedi de 8h à 12h)  
Urgence 24h/24 : 02 35 29 11 22

**PAR COURRIER**  
30, boulevard des saussaies - 91000 Evry-sur-Seine

**POUR VOTRE DÉMARCHES**  
Abonné(e) au magazine l'eau et l'égout : www.eau-seine-normandie.fr

Pour vos questions sur les abonnements, contactez votre agent au : 09 69 207 520

4017617400

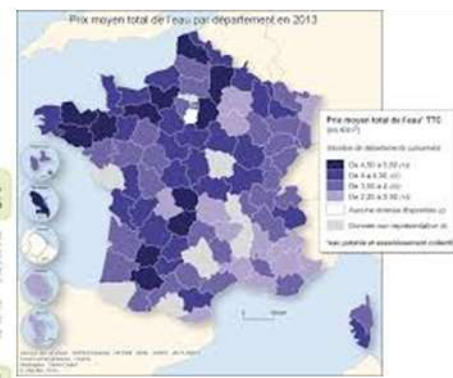
M. ET MME XXXXXXXX XXXX  
99 40E XXXX XX XXXXX  
99999 VILLESPECIMEN

Facture annuelle - nov 2007-nov 2008 - Villagespecimen

**FACTURE D'EAU ET D'ASSAINISSEMENT** Débit au des

**Votre consommation** 118 m<sup>3</sup>

Production et distribution d'eau potable	295,85€
Collecte et traitement des eaux usées	185,73€
Organismes publics	90,43€
<b>TOTAL TTC</b>	<b>572,01€</b>
Report du solde restant dû	33,74€
Déduction des échéances précédentes	-390,80€
<b>EAU PAYÉE</b>	<b>114,95€</b>



# MERCI DE VOTRE ATTENTION





ÉTABLISSEMENT PUBLIC DE L'ÉTAT

eau  
seine  
NORMANDIE

## Actualités auprès des collectivités compétentes

### Offre Aqua Prêt de financement dédiée au secteur de l'eau et l'assainissement :

- **François HEIBLÉ**, Directeur territorial prêts, Direction régionale Hauts-de-France de la Banque des Territoires





ÉTABLISSEMENT PUBLIC DE L'ÉTAT

**eau  
seine  
NORMANDIE**



# ECHANGES AVEC LA SALLE



Crédits photos : M.LOUP - Y.GOUGUNHEIM - L.SARTEAU - AESN



ÉTABLISSEMENT PUBLIC DE L'ÉTAT

**eau**  
**seine**  
NORMANDIE



# ETAT DES LIEUX 2019 du bassin de la Seine et des cours d'eau côtiers normands



Forum des acteurs de l'eau  
SEINE-NORMANDIE



ÉTABLISSEMENT PUBLIC DE L'ÉTAT

**eau**  
**seine**  
NORMANDIE



## ETAT DES LIEUX 2019 du bassin de la Seine et des cours d'eau côtiers normands

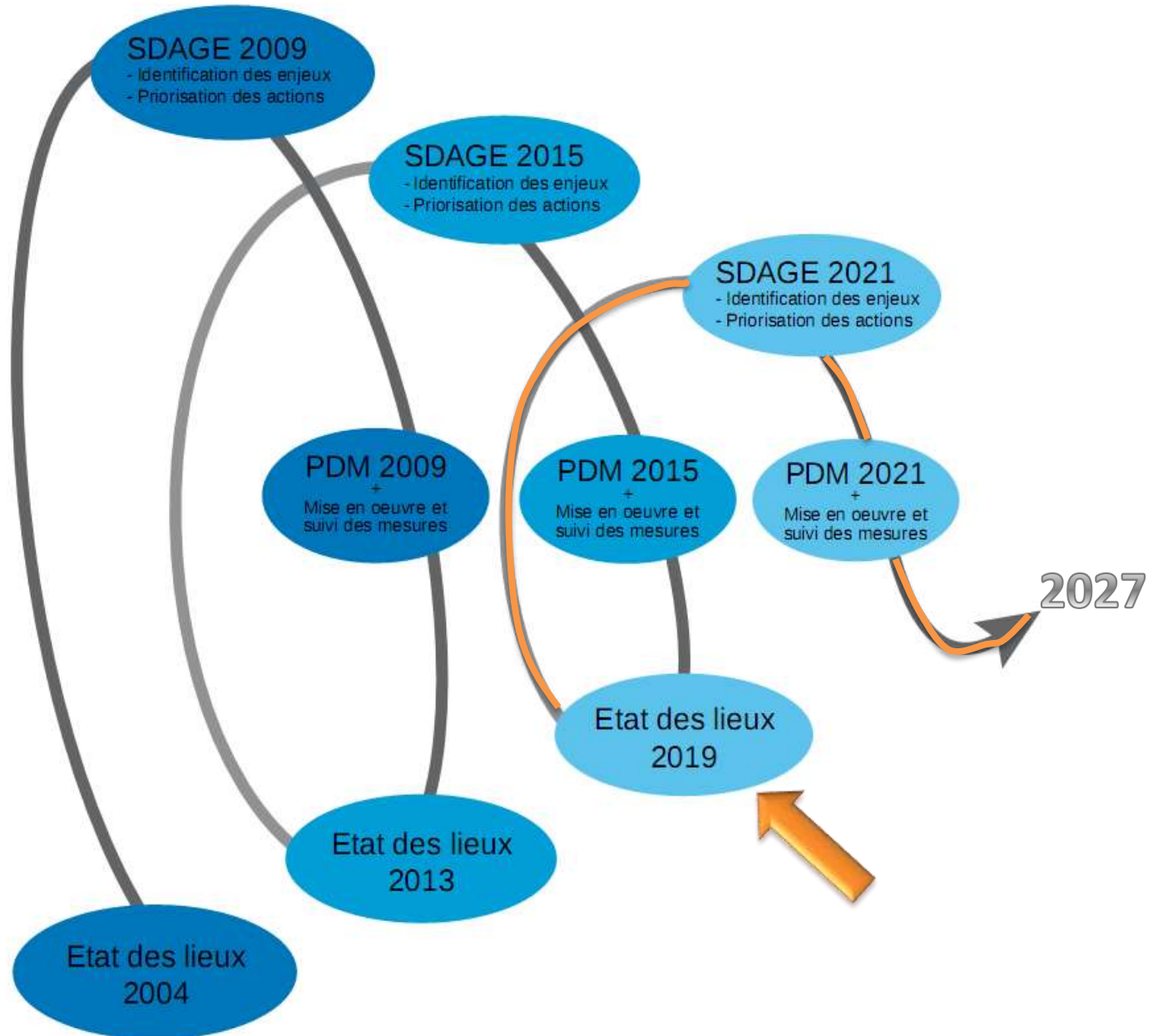
- Organisation et méthode
- Grands résultats à l'échelle du bassin
- Illustration territoriale

# Le cycle vertueux de la DCE



ÉTABLISSEMENT PUBLIC DE L'ÉTAT

eau  
seine  
NORMANDIE



Forum des acteurs de l'eau  
SEINE-NORMANDIE

# Un état des lieux pour se poser et regarder vers l'avenir



ÉTABLISSEMENT PUBLIC DE L'ÉTAT

eau  
seine  
NORMANDIE

## Répondre aux questions suivantes :

- Quel est l'état actuel des masses d'eau ? Quels sont les paramètres déclassants ?
- Quelles sont les pressions causes de dégradation aujourd'hui ?
- Sans action complémentaire, seront-elles toujours causes de dégradation en 2027 ?

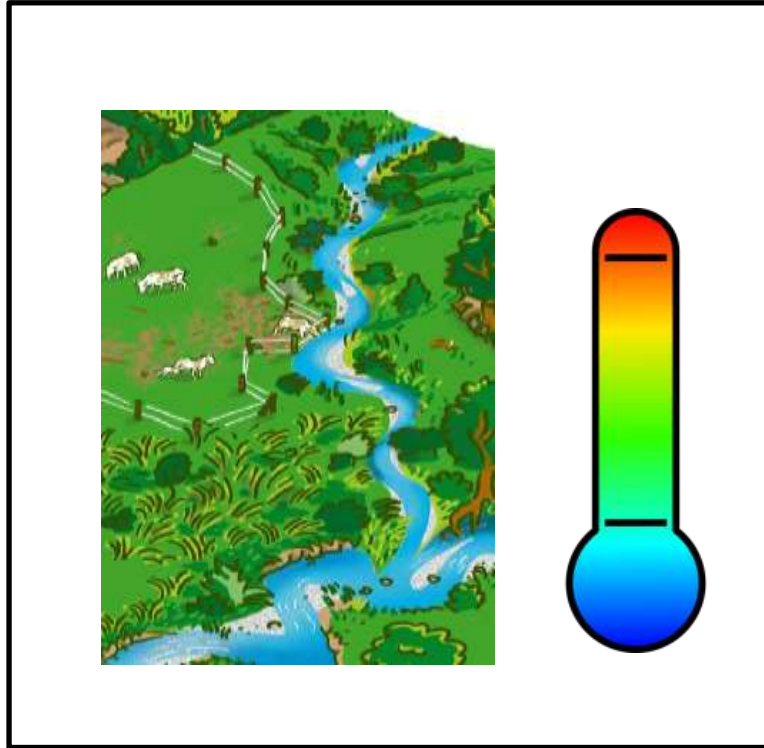
## Pour par la suite :

- Définir et prioriser les actions du prochain cycle 2022-2027 qui corrigeront ces pressions
- En fonction, définir les objectifs atteignables en 2027 pour chaque masse d'eau

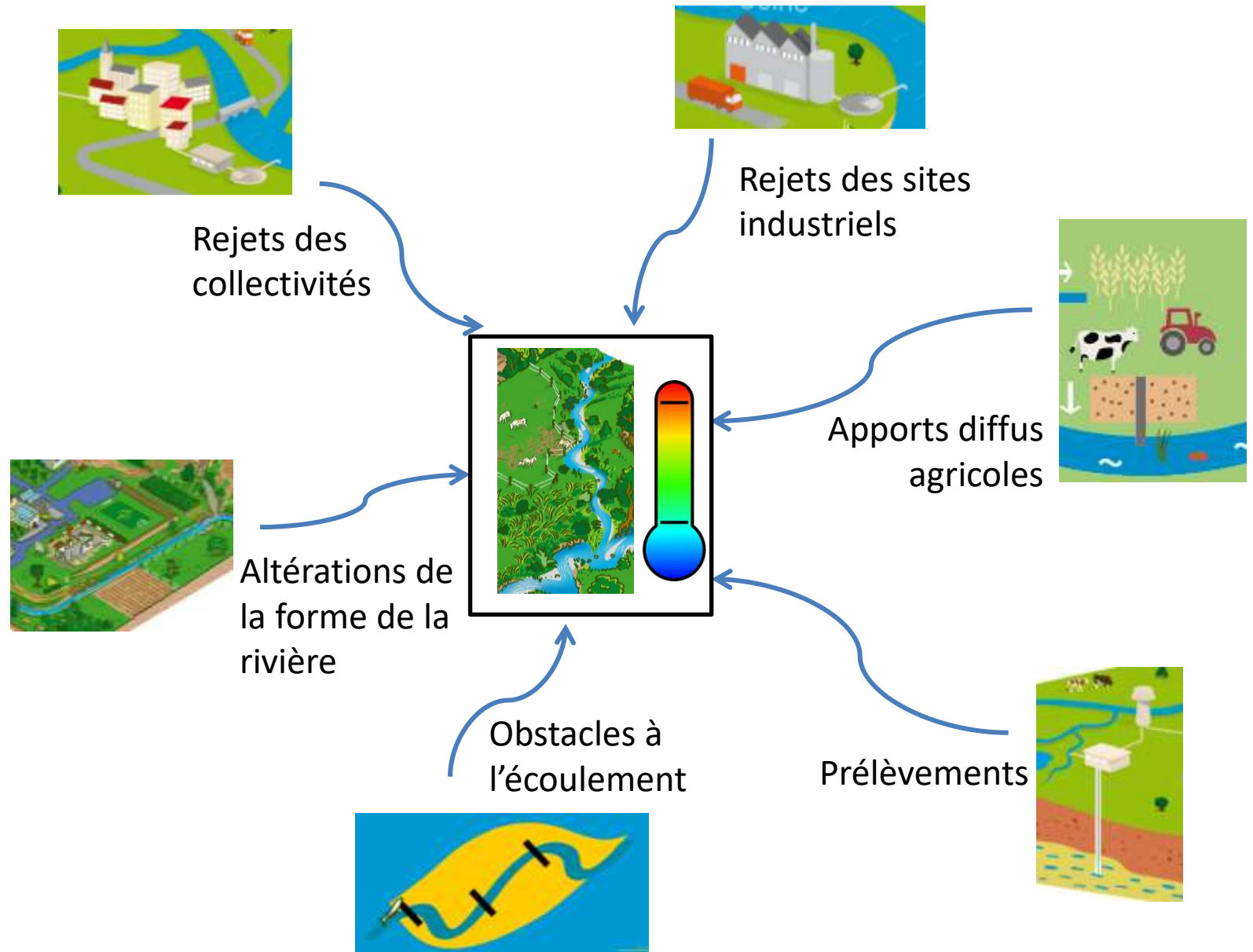




# Identifier l'état des masses d'eau

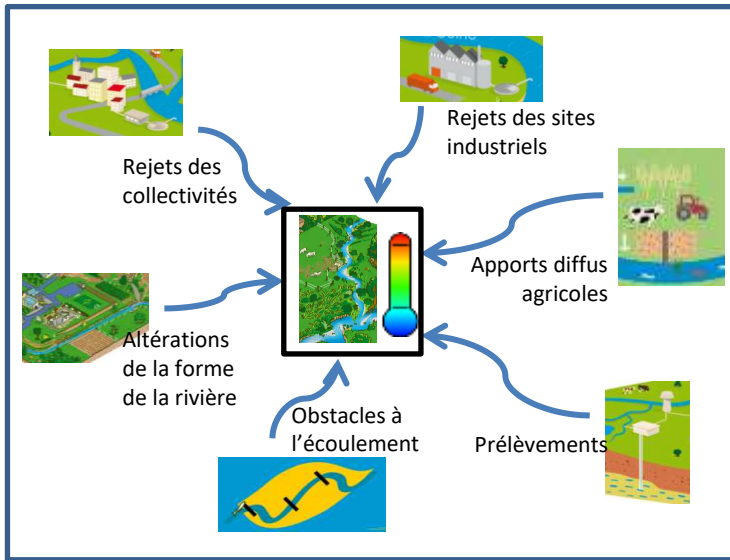


# Identifier les pressions à l'origine d'une dégradation de l'état



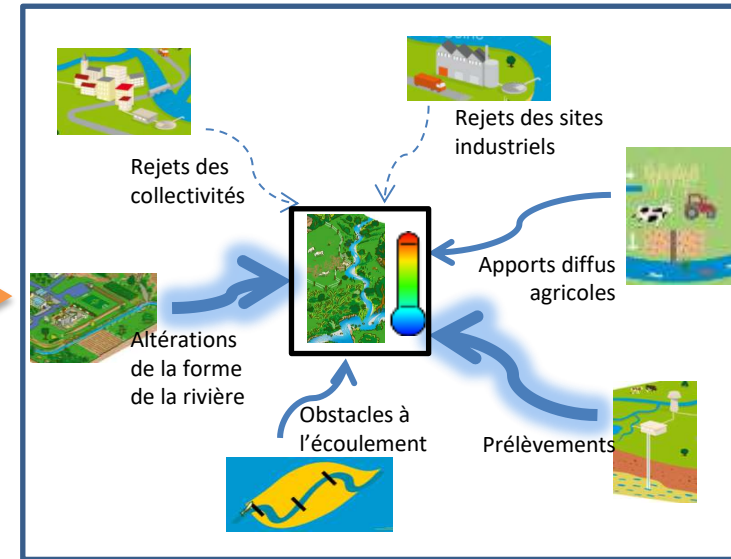
# Risque de non atteinte du bon état en 2027

## 2019



Actions engagées  
efficaces d'ici 2027

## 2027 ?



Projection à 2027

Evolution du contexte  
(population, climat...)

### Partager le diagnostic avec la connaissance des acteurs locaux

- **Une consultation organisée du 15 février au 30 avril 2019, via Géo-SN**, un outil Internet pour exprimer un avis par structure, simple de navigation
- **Plus de 400 structures** ont demandé un accès à la consultation
- **Plus de 80 structures** ont participé :
  - près de **3800** avis émis, sur plus de **560** masses d'eau
  - 79% des avis confirment le diagnostic, 21% proposent une modification
- **Un retour argumenté sera fait à chaque participant**



ÉTABLISSEMENT PUBLIC DE L'ÉTAT

**eau**  
**seine**  
NORMANDIE



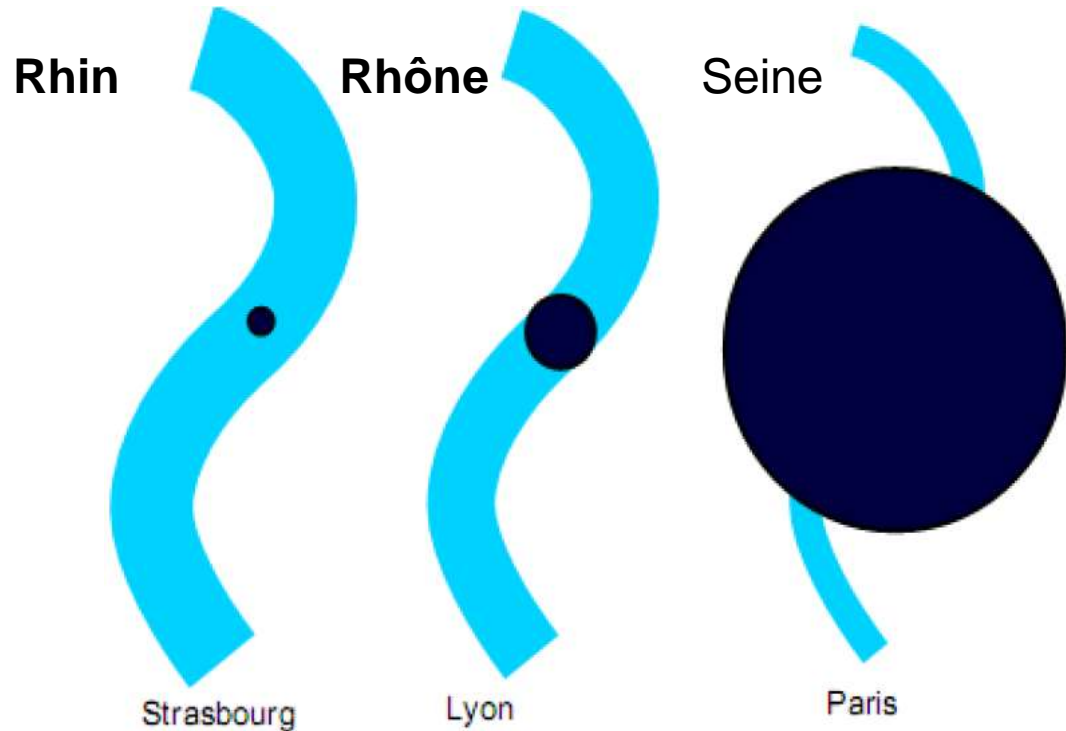
## ETAT DES LIEUX 2019 du bassin de la Seine et des cours d'eau côtiers normands

- Organisation et méthode
- Grands résultats à l'échelle du bassin
- Illustration territoriale



# Les grandes caractéristiques du bassin Seine-Normandie

## Le débit d'étiage de la Seine à Paris : 91 m<sup>3</sup>/s



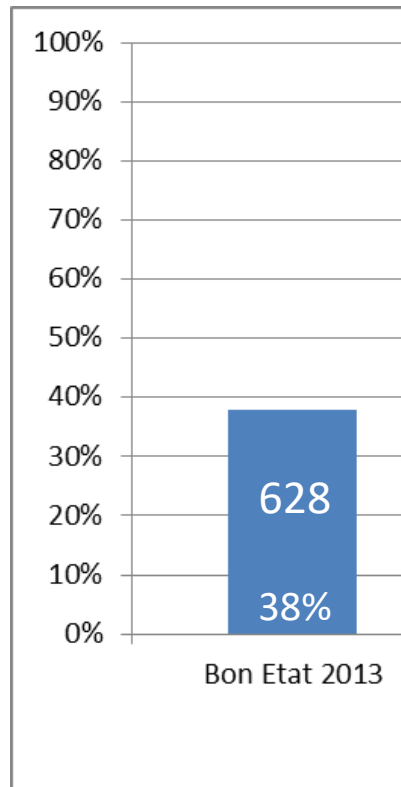
<b>m<sup>3</sup>/j/habitant</b>	<b>65</b>	<b>18</b>	<b>1,2</b>
---------------------------------	-----------	-----------	------------

# Etat des masses d'eau au cycle précédent



ÉTABLISSEMENT PUBLIC DE L'ÉTAT

eau  
seine  
NORMANDIE



Etat écologique des cours d'eau : masses d'eau en bon état



Forum des acteurs de l'eau  
SEINE-NORMANDIE

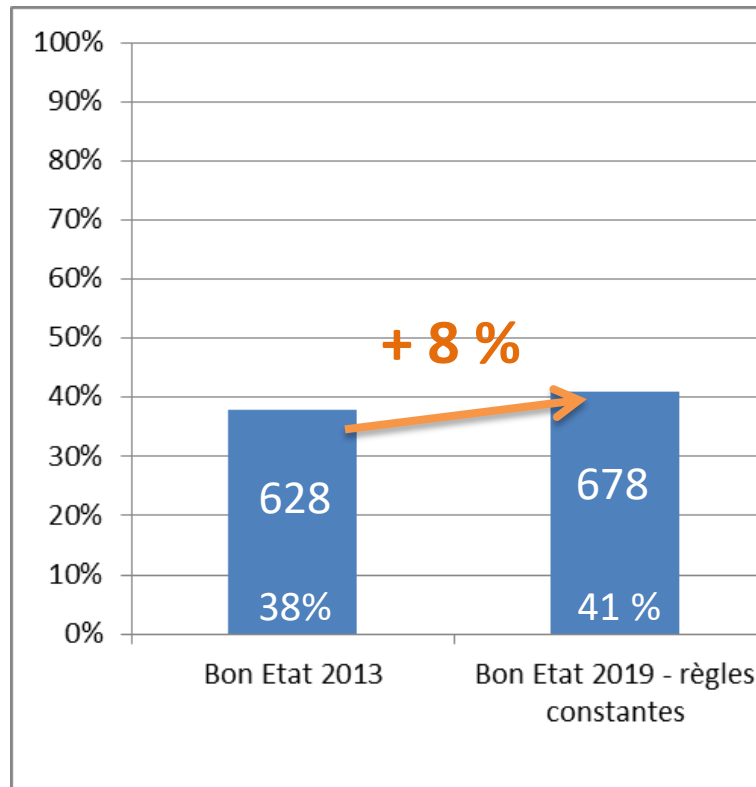


ÉTABLISSEMENT PUBLIC DE L'ÉTAT

eau  
seine  
NORMANDIE



# Evolution de l'état des masses d'eau



Etat écologique des cours d'eau : masses d'eau en bon état



Forum des acteurs de l'eau  
SEINE-NORMANDIE





ÉTABLISSEMENT PUBLIC DE L'ÉTAT

eau  
seine  
NORMANDIE

# Evolution des règles d'évaluation pour l'EDL 2019

## Des changements pour tenir compte :

- > des connaissances nouvelles (recherche et surveillance)
- > de l'intercalibration européenne et de la bonne mise en œuvre de la Directive Cadre sur l'Eau

## • Deux évolutions majeures pour 2019 :

- > des changements dans les polluants spécifiques
- > un changement d'indicateur pour les macro-invertébrés (I2m2 en remplacement de l'IBG-DCE hors une partie de Haute Normandie)
- > En tout état de cause, l'évaluation est menée à chaque fois que possible de deux manières : avec les mêmes critères que pour le précédent état et avec les nouveaux critères

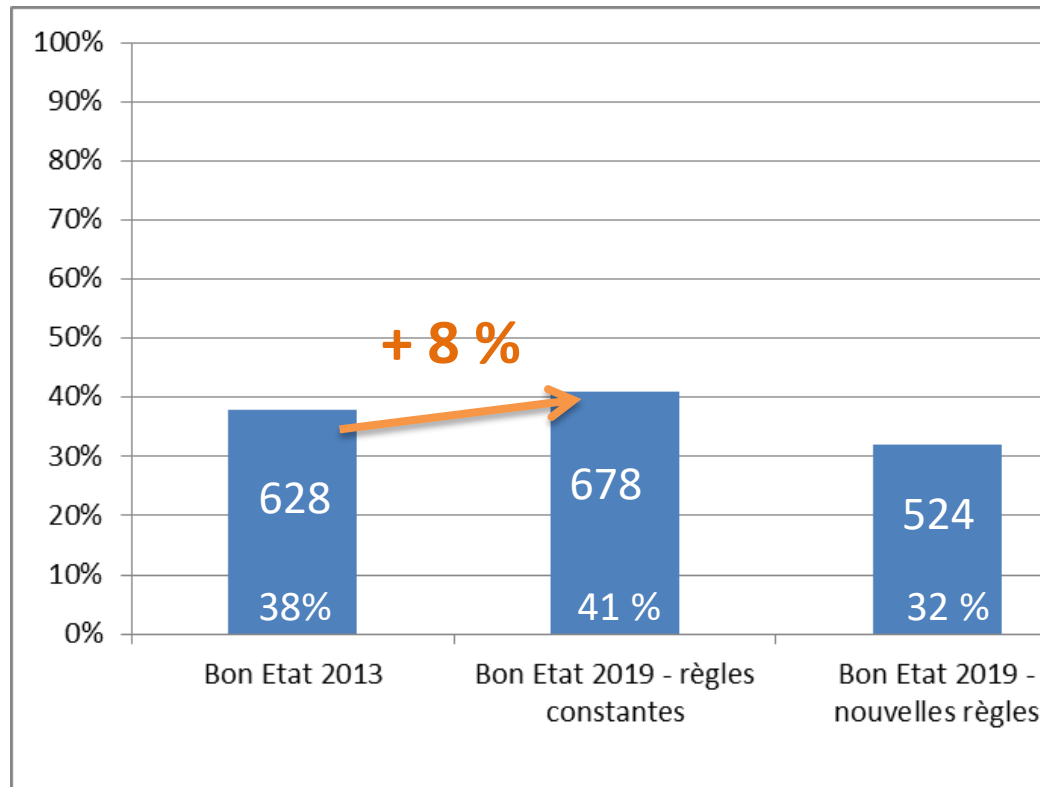


ÉTABLISSEMENT PUBLIC DE L'ÉTAT

eau  
seine  
NORMANDIE



# Evolution de l'état des masses d'eau

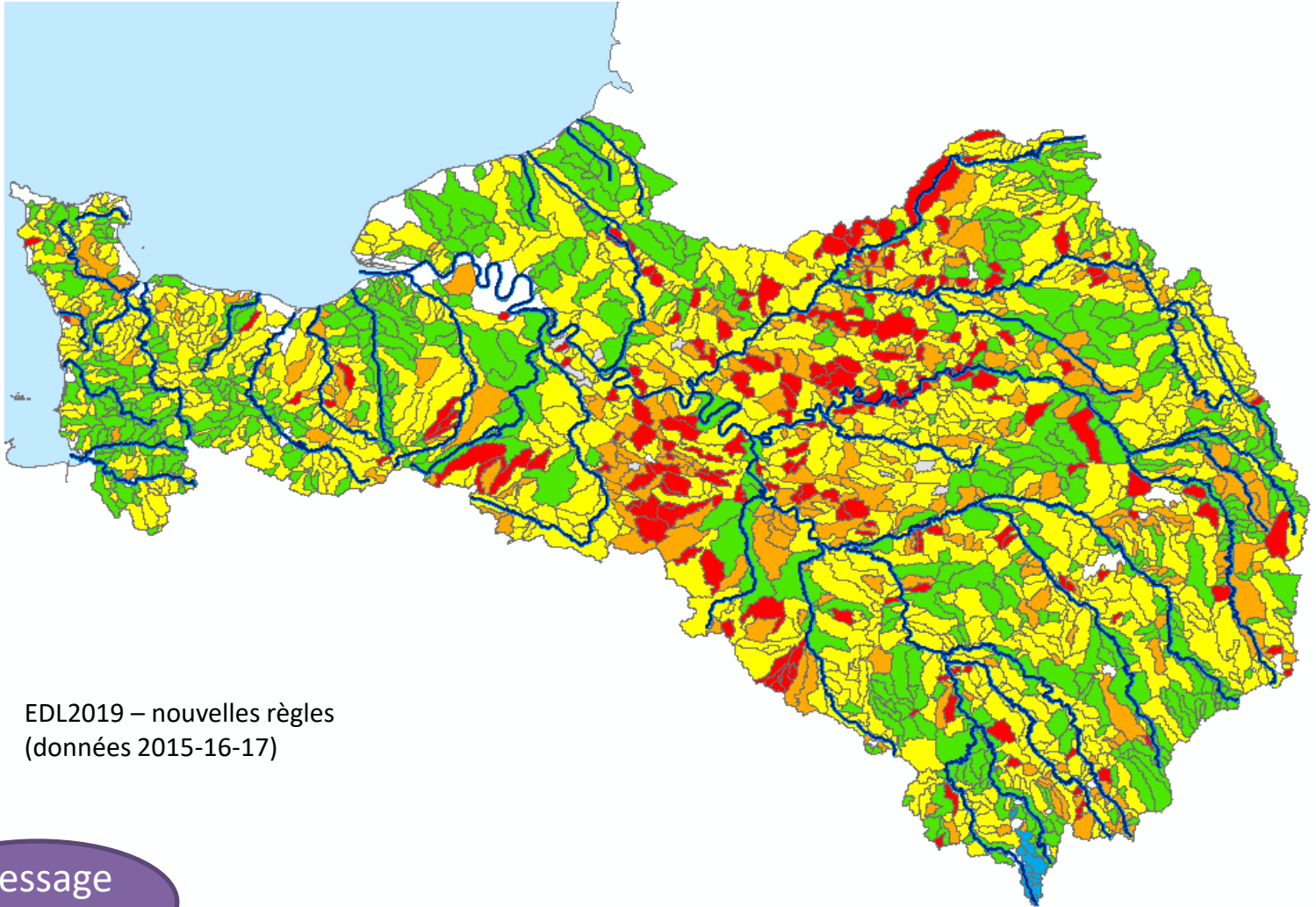


Etat écologique des cours d'eau : masses d'eau en bon état



Forum des acteurs de l'eau  
SEINE-NORMANDIE

# Etat écologique 2019 des eaux superficielles continentales



EDL2019 – nouvelles règles  
(données 2015-16-17)

Message  
EDL

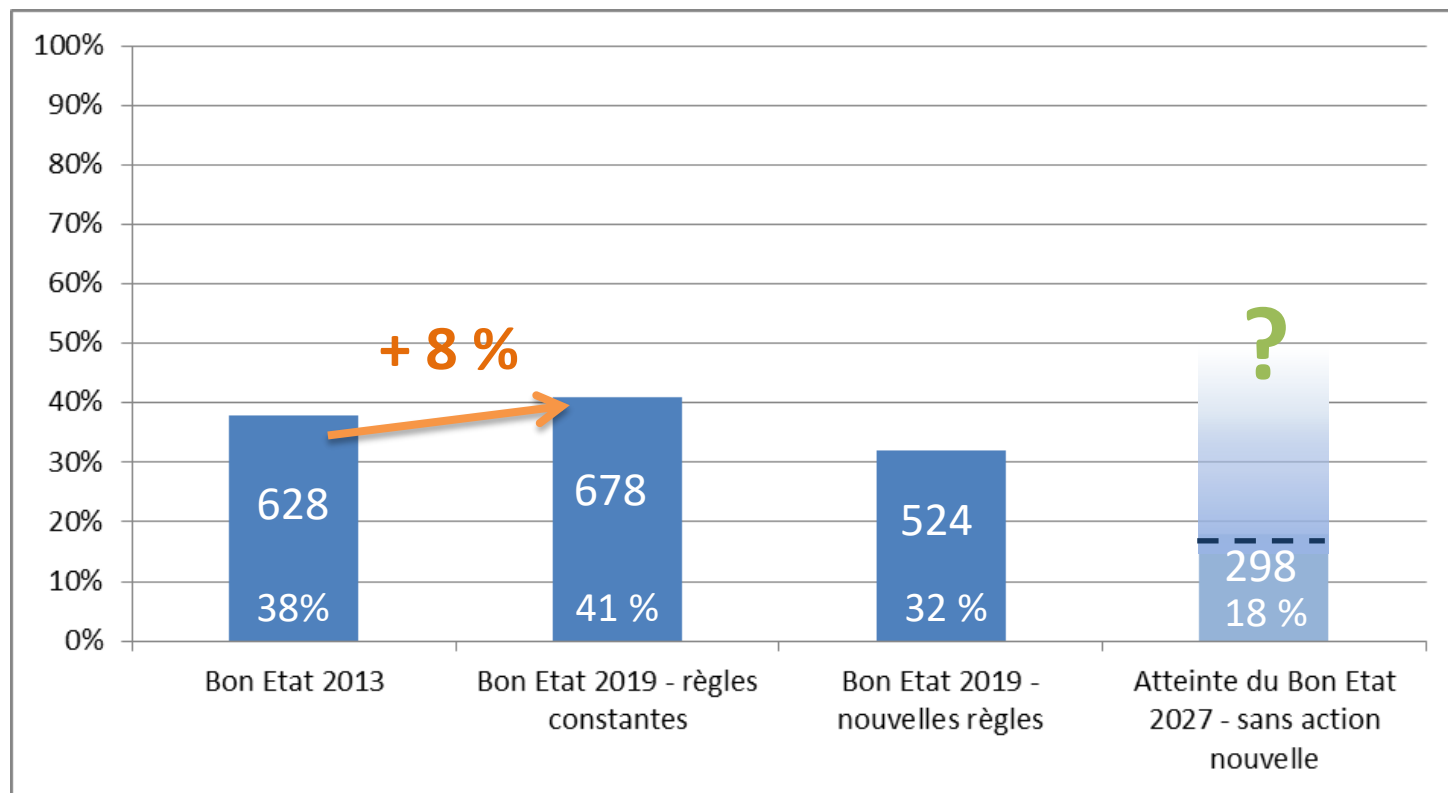
**A règles constantes, on gagne 8% de cours d'eau en bon état par rapport à la situation 2013**  
**L'impact des pratiques agricoles et hydromorphologiques est souligné par le changement de règles**



ÉTABLISSEMENT PUBLIC DE L'ÉTAT

eau  
seine  
NORMANDIE

# Une projection à 2027 pour guider l'action



Etat écologique des cours d'eau : masses d'eau en bon état

Message  
EDL

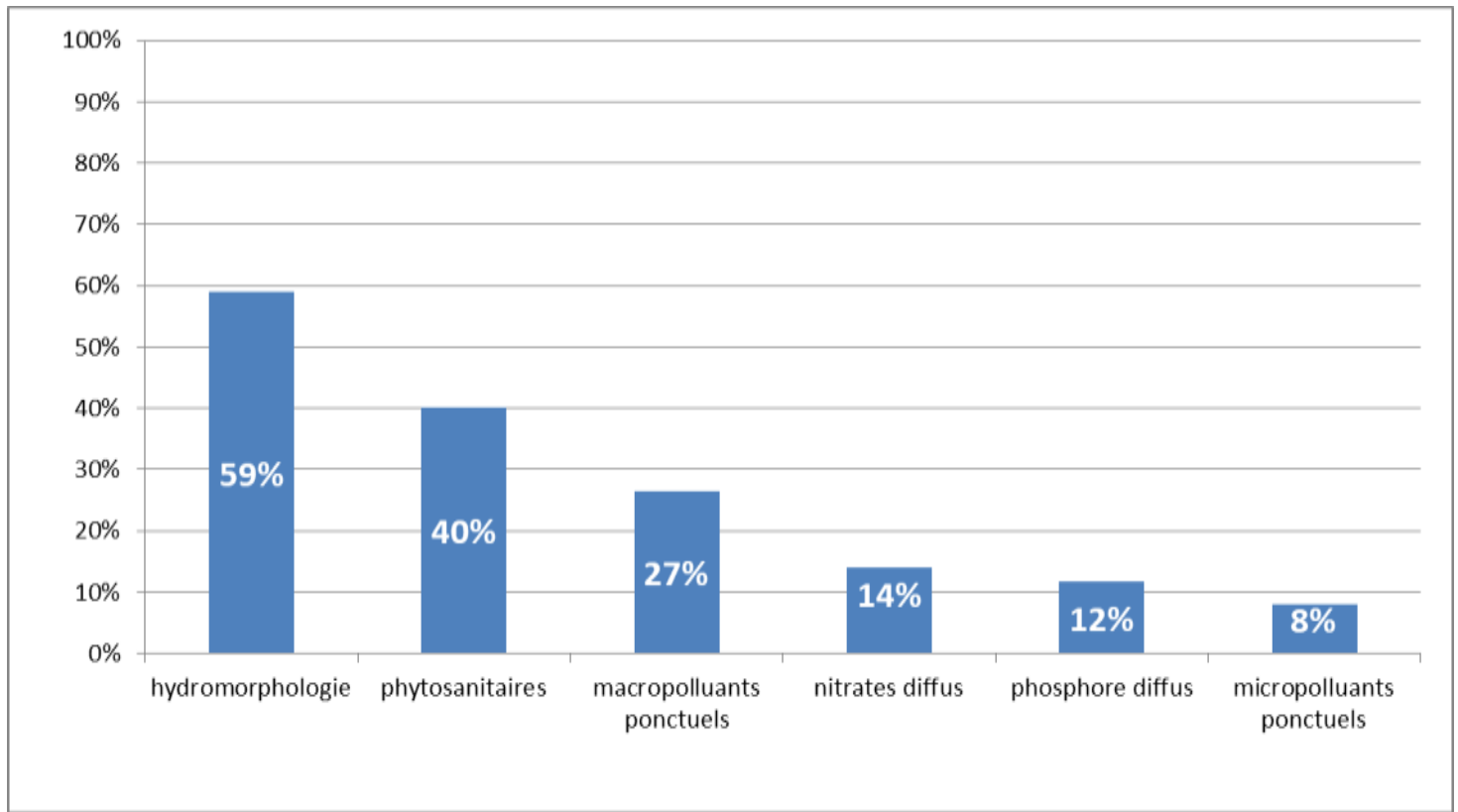
Agir pour maintenir et faire progresser le bon état



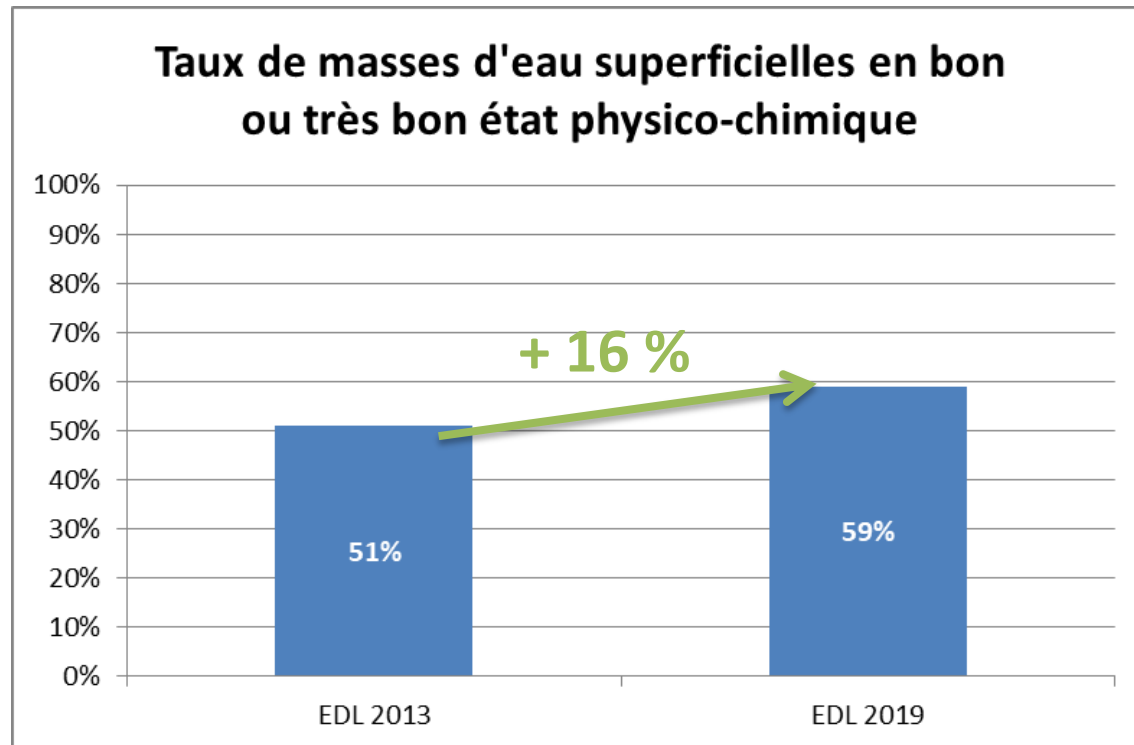
Forum des acteurs de l'eau  
SEINE-NORMANDIE

# Part de chaque pression impactant les cours d'eau à l'horizon 2027

Dans un scénario où aucune action nouvelle ne serait engagée

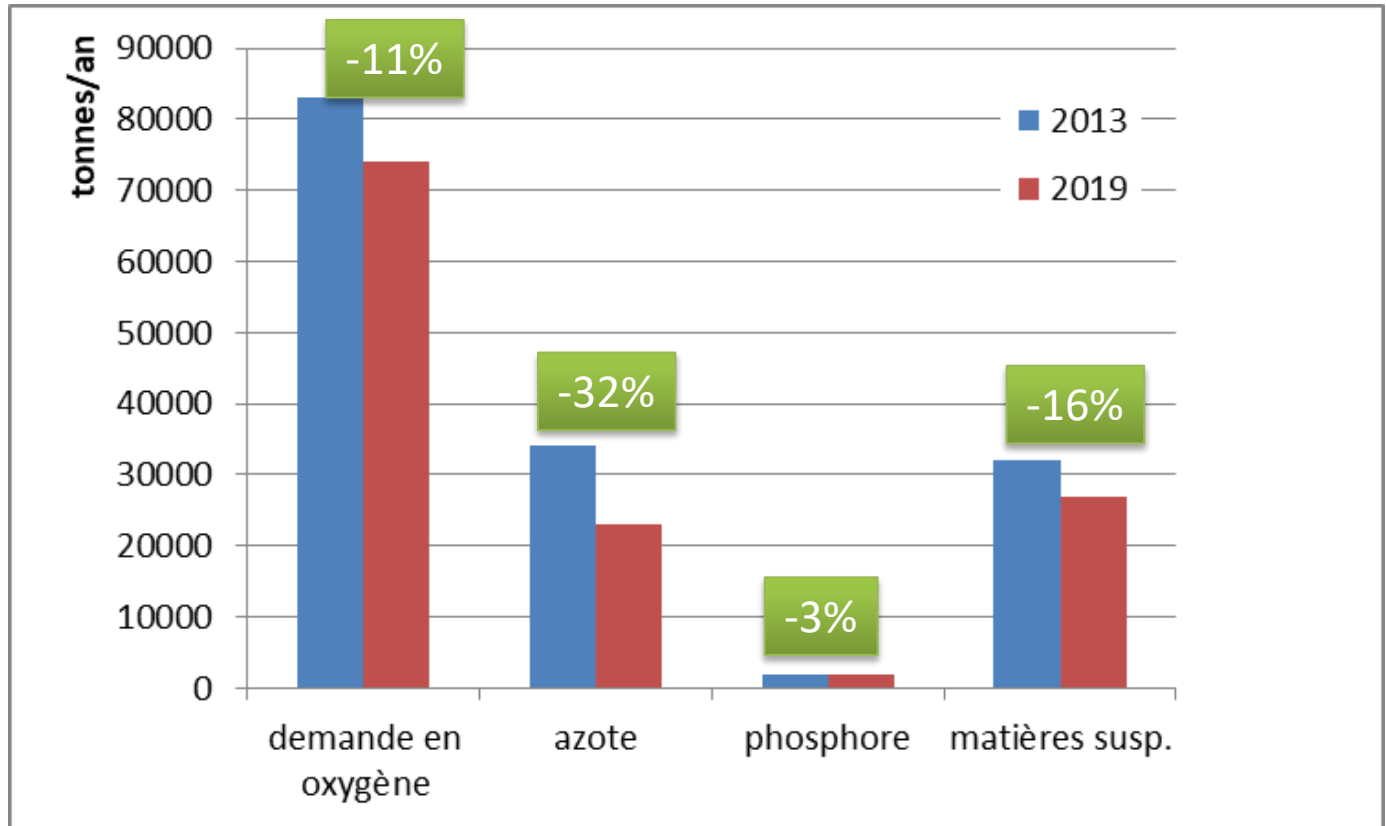


## Une amélioration nette de la qualité physico-chimique

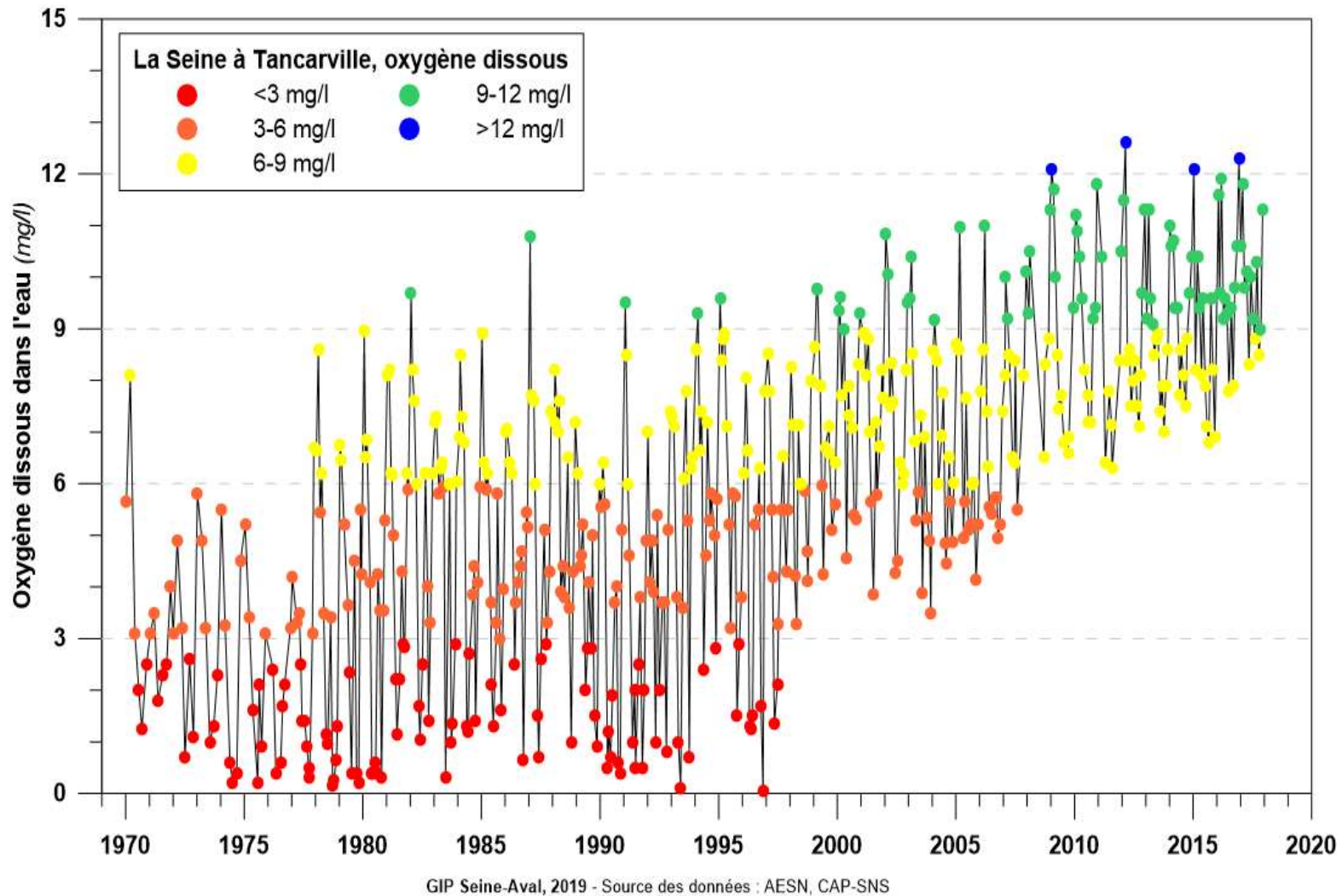


# Pression des stations des collectivités et des industriels

Nette diminution des flux émis, malgré une augmentation de la population raccordée, du nombre de stations et d'émetteurs industriels répertoriés



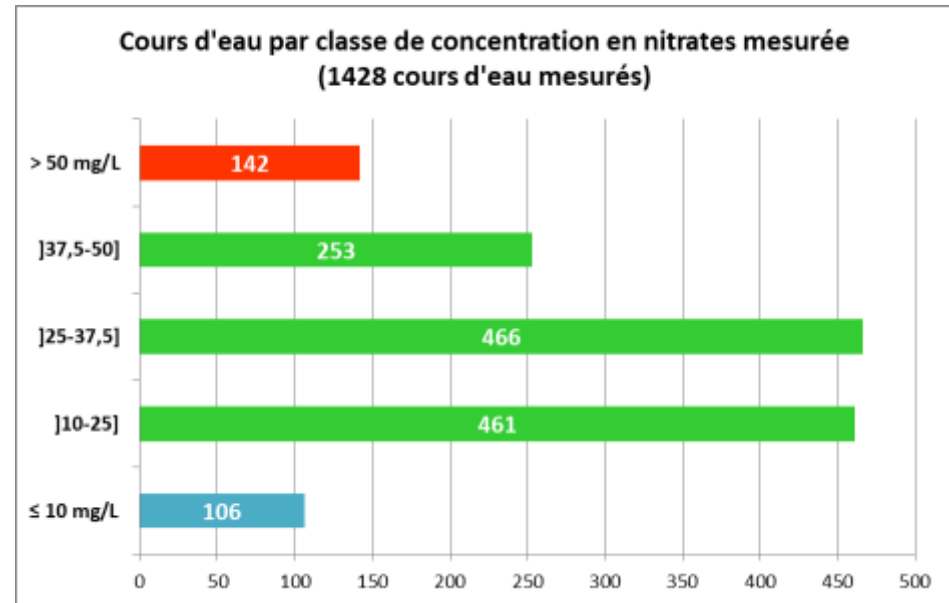
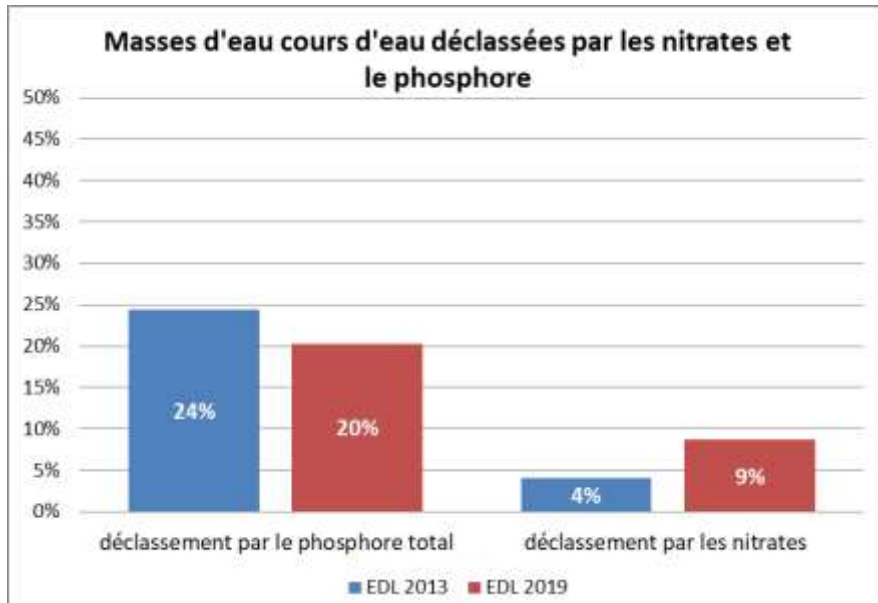
# Le chemin parcouru : on respire à Tancarville !





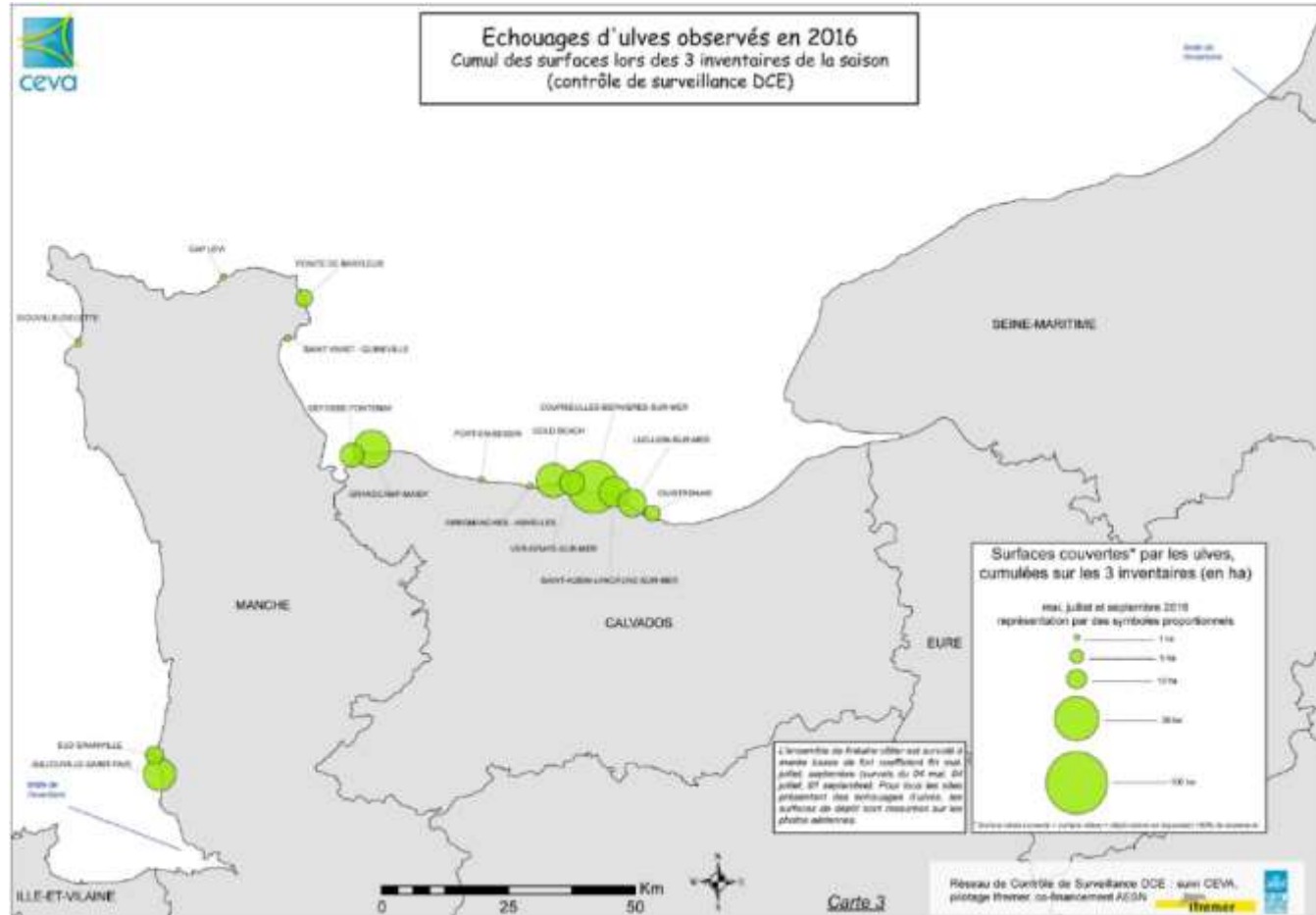
# Impacts des nutriments

Le phosphore et les nitrates sont toujours des paramètres fortement contributeurs des dégradations



En vue de l'action, la modélisation permet de distinguer les provenances majoritaires, assainissement, sols agricoles ou flux amont

# Eutrophisation



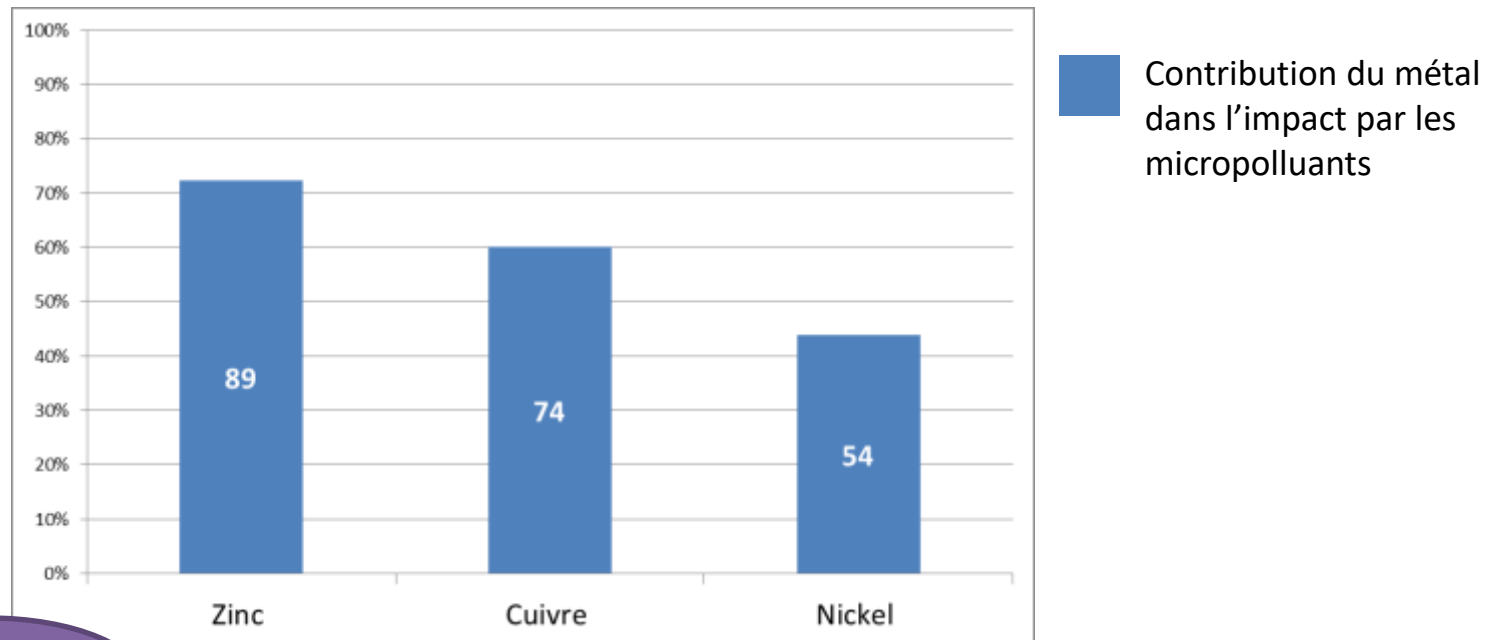
Message  
EDL

Des efforts en assainissement qui se voient, mais des effets des apports en nutriments qui restent impactants en termes d'eutrophisation

# Impacts des micropolluants

## 123 masses d'eau impactées par les micropolluants d'origine ponctuelle

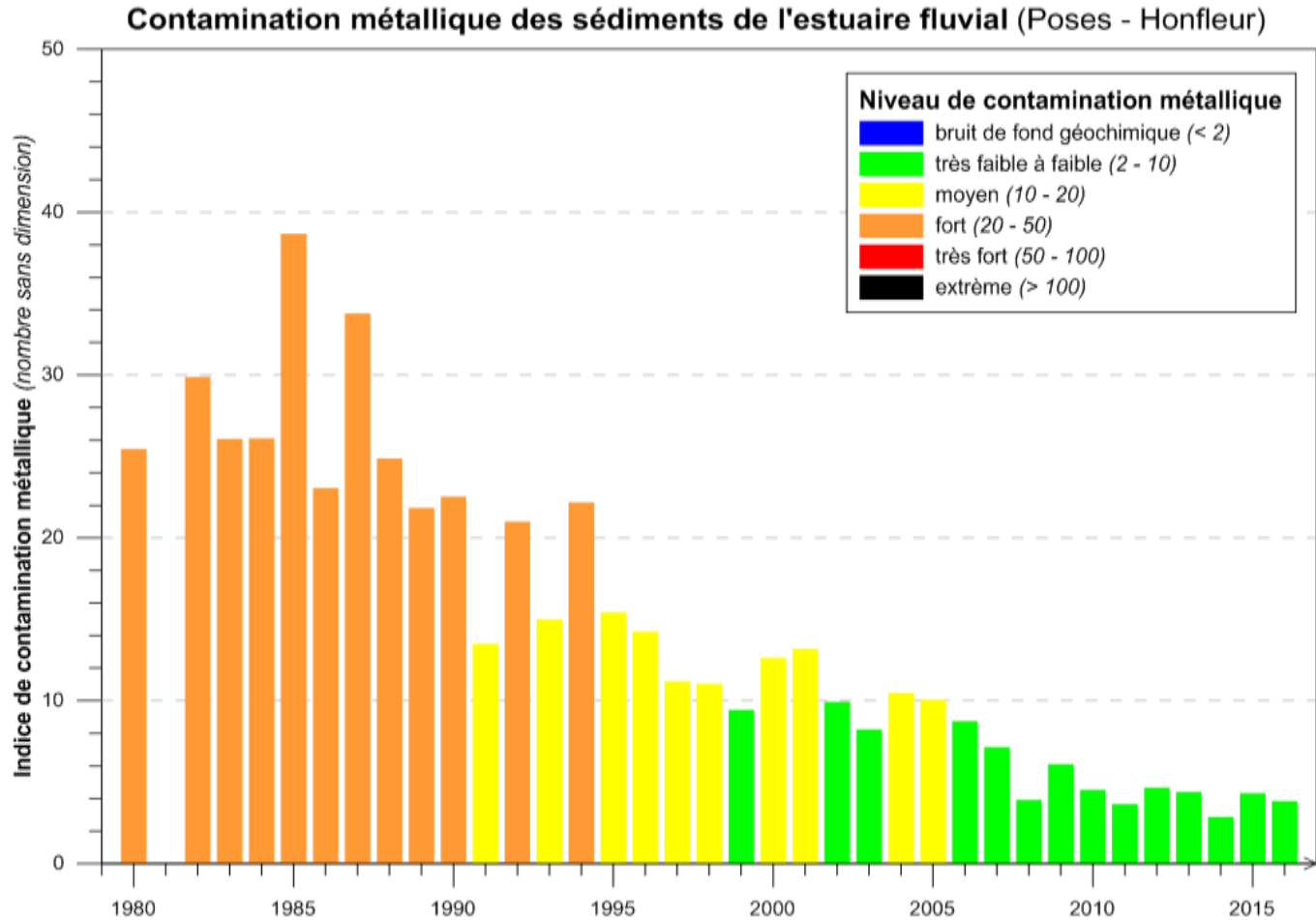
Les métaux restent les flux importants



Message  
EDL

Des efforts locaux de réduction d'émissions de micropolluants à nuancer par une meilleure connaissance des rejets des collectivités

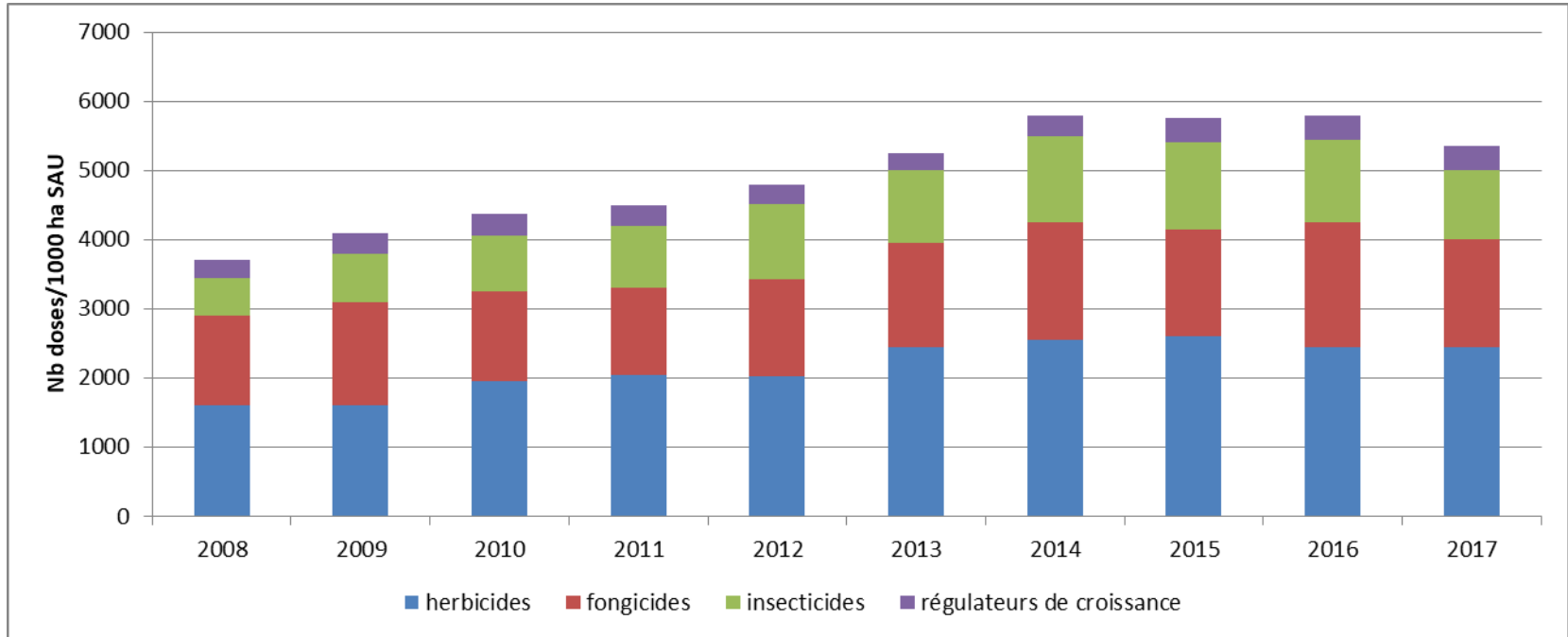
# Évolution historique des micropolluants



GIP Seine-Aval, 2017 - Source des données : AESN, Banque Qualit'eau

# Pression des phytosanitaires

## Evolution du nombre de doses unités achetées

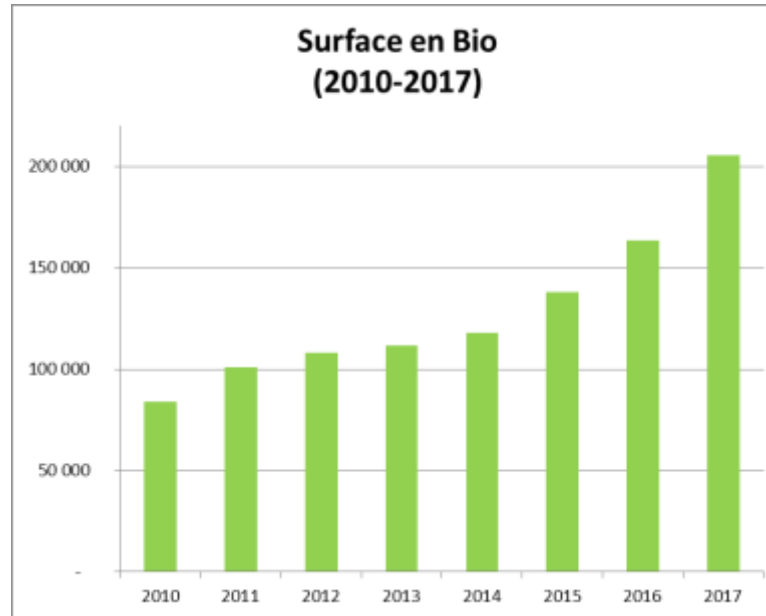


Message  
EDL

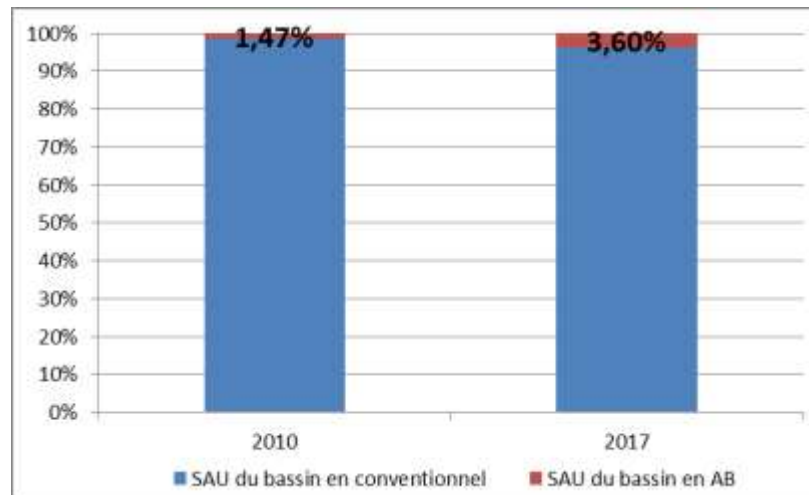
L'impact des phytosanitaires sur l'état des cours d'eau et des nappes est visible. Baisser les impacts avec un modèle économique viable pour les acteurs concernés.

# Evolution de l'agriculture biologique

Des surfaces qui augmentent significativement et peuvent avoir un effet local...



... mais qui restent relativement faibles à l'échelle du bassin Seine-Normandie





ÉTABLISSEMENT PUBLIC DE L'ÉTAT

**eau  
seine  
NORMANDIE**

# Visibilité locale des efforts de restauration de la continuité écologique

**2013**

**Altération de la continuité**

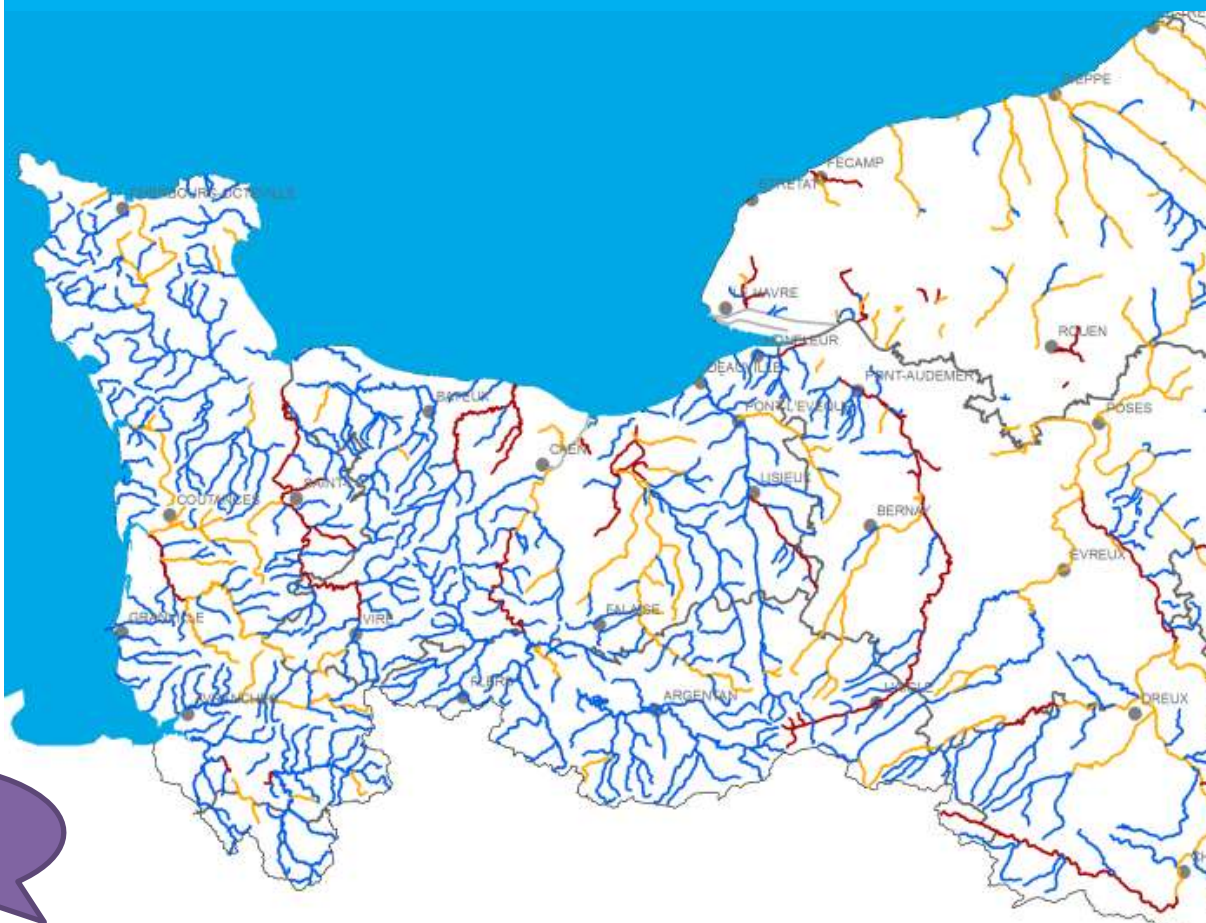


Forum des acteurs de l'eau  
SEINE-NORMANDIE

# Visibilité locale des efforts de restauration de la continuité écologique

2019

## Altération de la continuité



Message  
EDL

Même si la restauration de la continuité a porté ses fruits localement, l'impact des pressions hydromorphologiques reste en toile de fond.



ÉTABLISSEMENT PUBLIC D'  
**eai**  
**seine**  
NORMANDIE





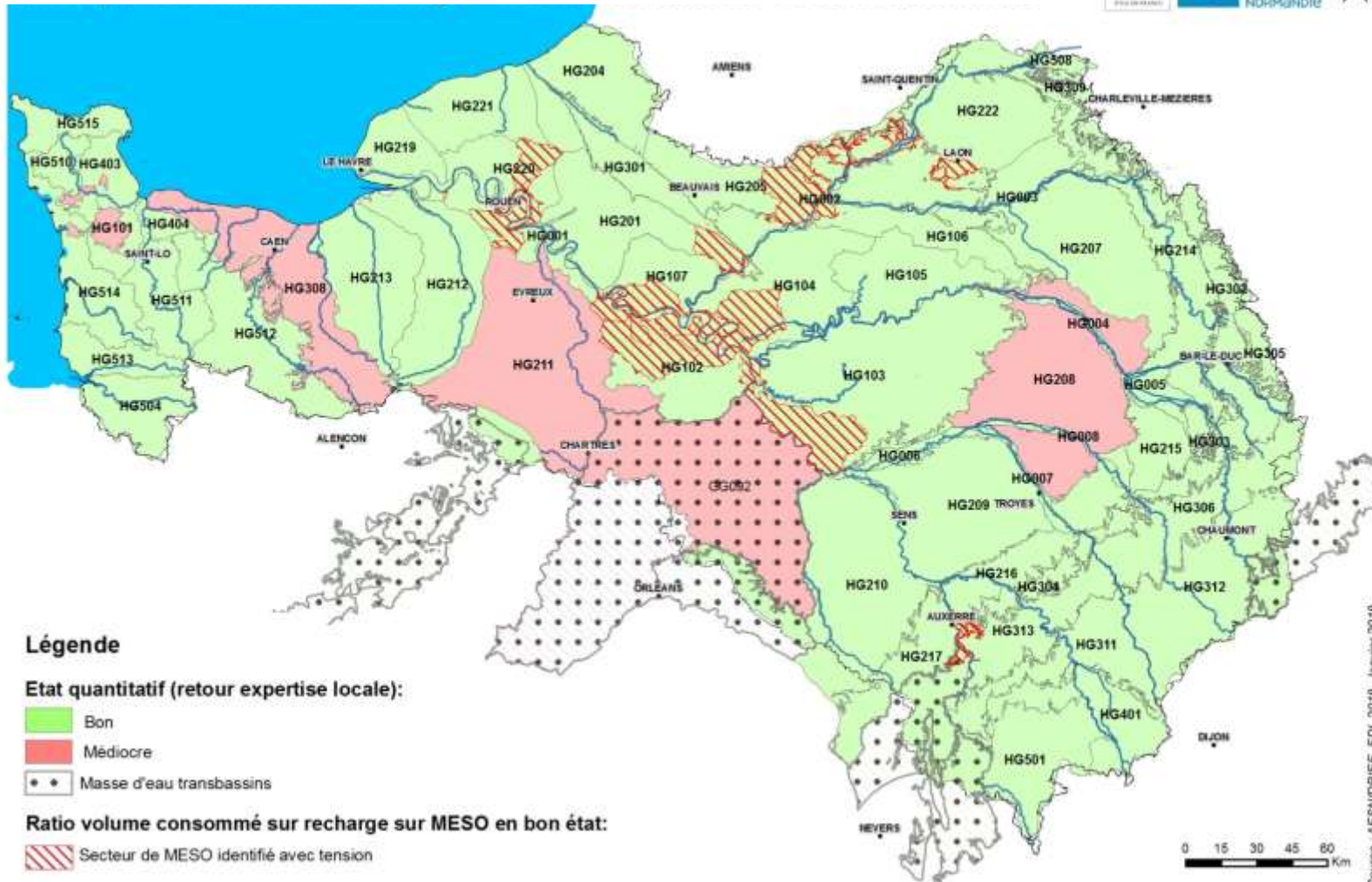


ÉTABLISSEMENT PUBLIC DE L'ÉTAT

eau  
seine  
NORMANDIE

# Etat quantitatif des eaux souterraines

EDL 2019 – Etat quantitatif des masses d'eau souterraine  
Secteur de masses d'eau souterraine avec déséquilibre



→ Vigilance: Le bon état d'une masse d'eau n'implique pas automatiquement l'absence de difficultés locales (exemple de secteurs en tension)



ÉTABLISSEMENT PUBLIC DE L'ÉTAT

**eau**  
**seine**  
NORMANDIE



## ETAT DES LIEUX 2019 du bassin de la Seine et des cours d'eau côtiers normands

- Organisation et méthode
- Grands résultats à l'échelle du bassin
- **Illustration territoriale**





ÉTABLISSEMENT PUBLIC DE L'ÉTAT

**eau  
seine  
NORMANDIE**



**ETAT DES LIEUX 2019**  
Direction Territoriale des Vallées d'Oise

*4 juillet 2019*

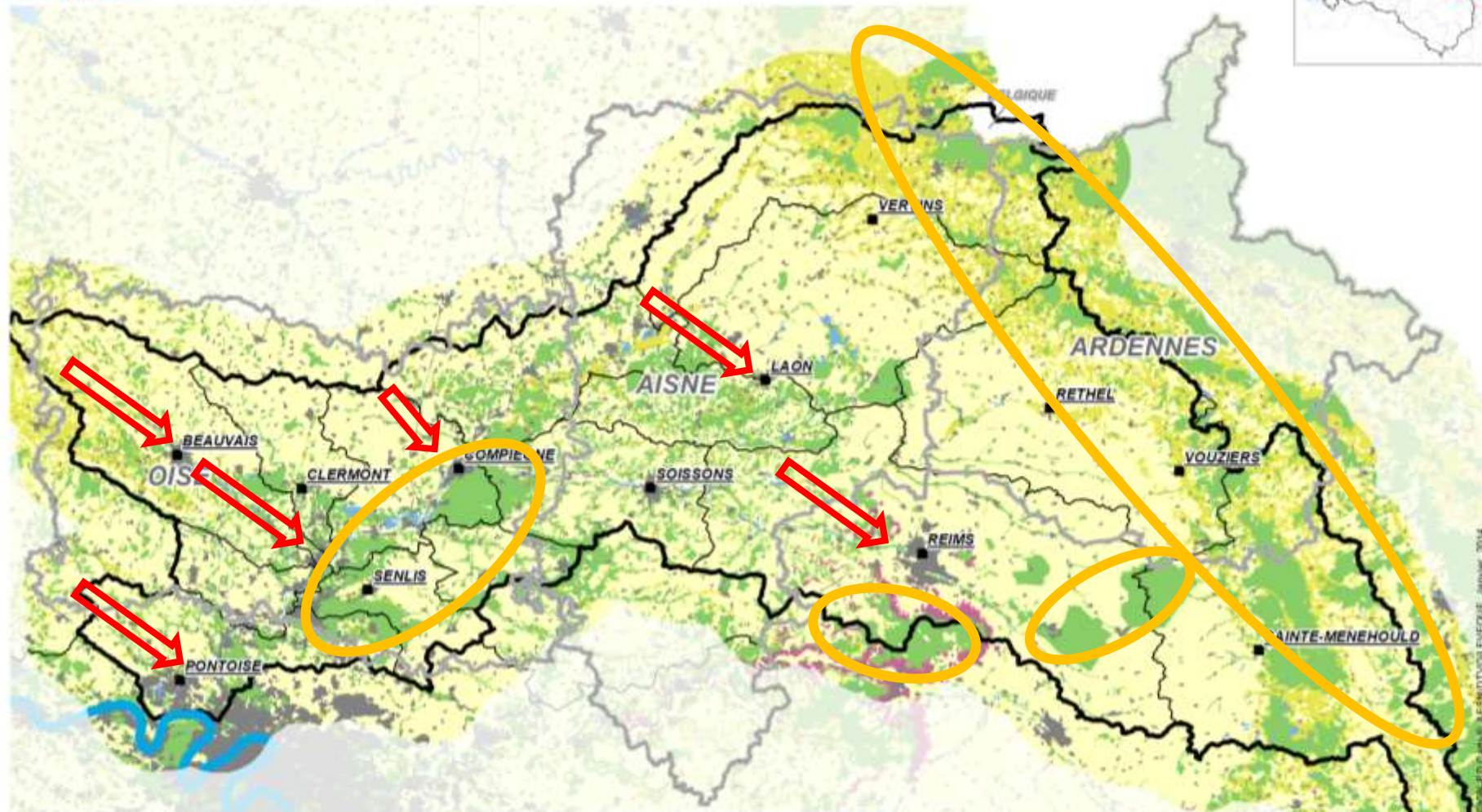


Forum des acteurs de l'eau  
SEINE-NORMANDIE

# Territoire des Vallées d'Oise



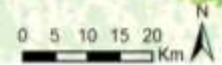
Occupation du sol  
Bassin hydrographique des vallées d'Oise



- Départements
- Unité hydrographique
- Bassin hydrographique Vallées d'Oise

Occupation du sol (2012)	
Cultures	Vignobles
Forêts	Zones urbanisées
Prairies	Autres territoires artificialisés
Zone humide ou surface en eau	

Source : Union européenne - CORIS, Corine Land Cover, 2012

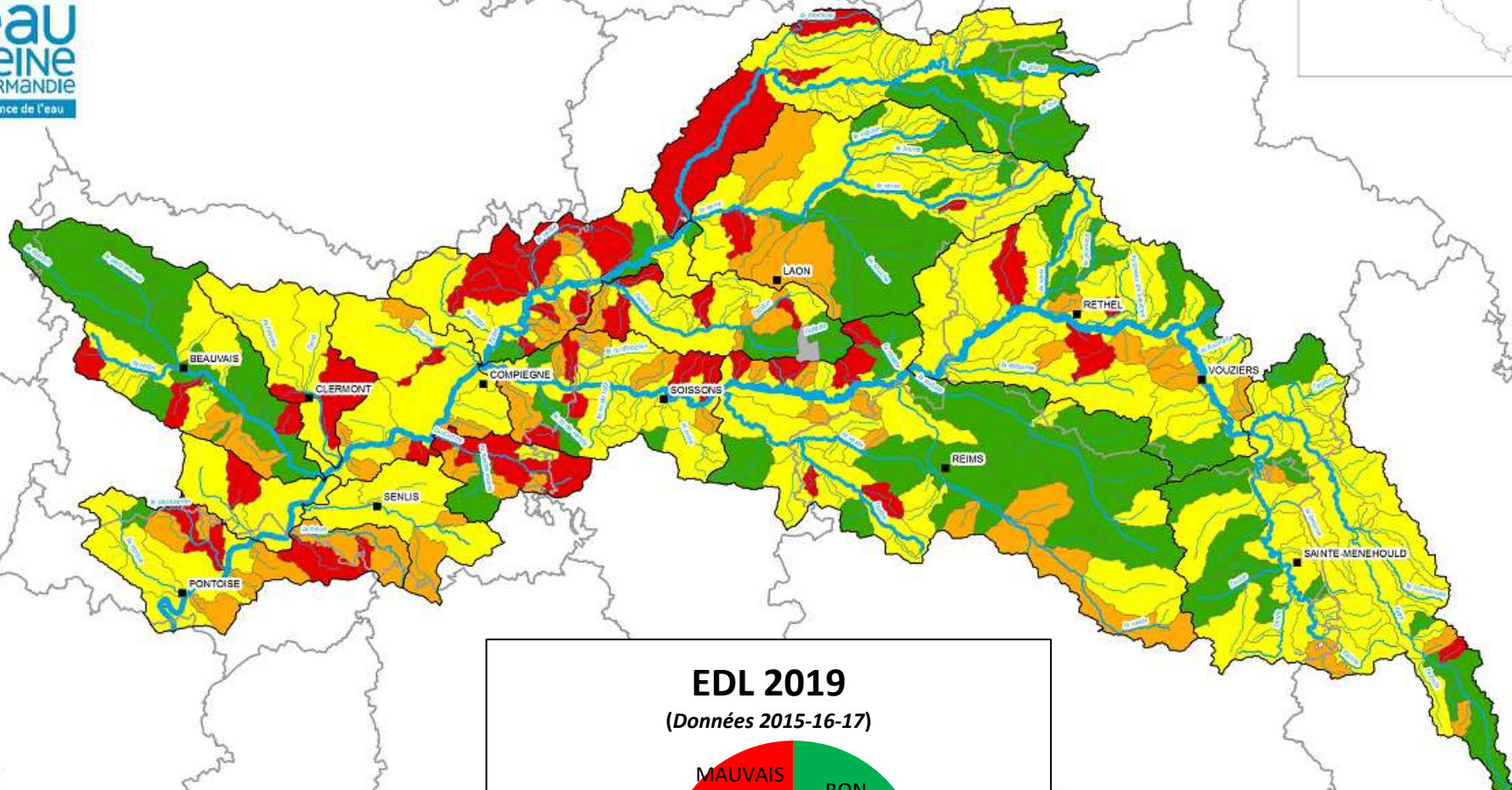


Source: J.P. Carle - A.E.S.N.D.T.V.O.I.E.V.E.Z.I.E. - Annuaire, 2014

# Résultat EDL 2019 - DVO

Etat écologique des masses d'eau superficielles\_EDL 2019 (données 2015-2016-2017)

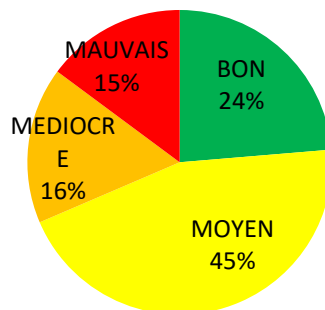
Bassin hydrographique des vallées d'Oise



©IGN-RT Cartographie AFN/DTVO/SII I ALI avril 2019

## EDL 2019

(Données 2015-16-17)



### EDL\_2019 (BV de masses d'eau)

- Bon
- Moyon
- Médiocre
- Mauvais

0 5 10 20 30 40 Km



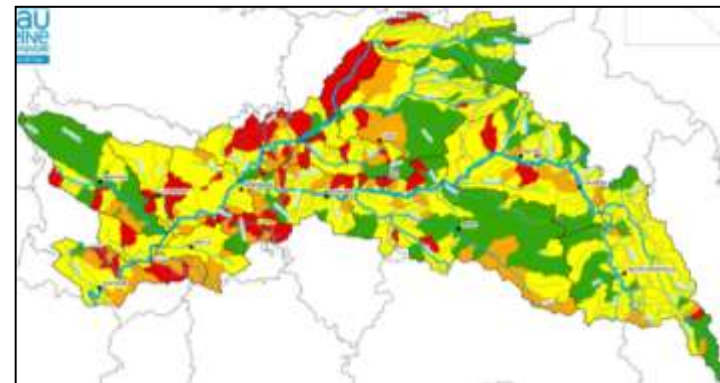


ÉTABLISSEMENT PUBLIC DE L'ÉTAT

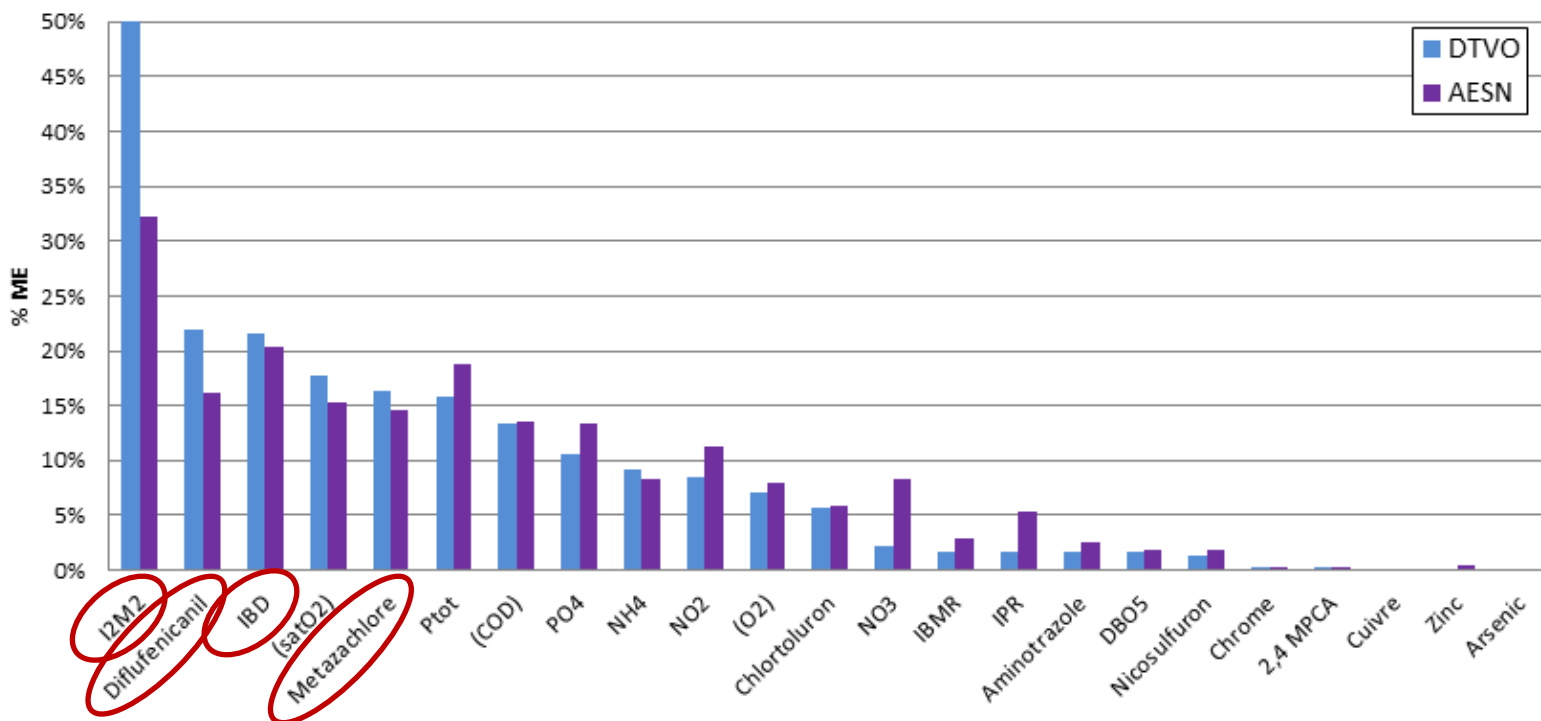
eau  
seine  
NORMANDIE

# Résultat EDL 2019 - DVO

## Eaux Superficielles – Etat Écologique



### % ME déclassées par paramètre



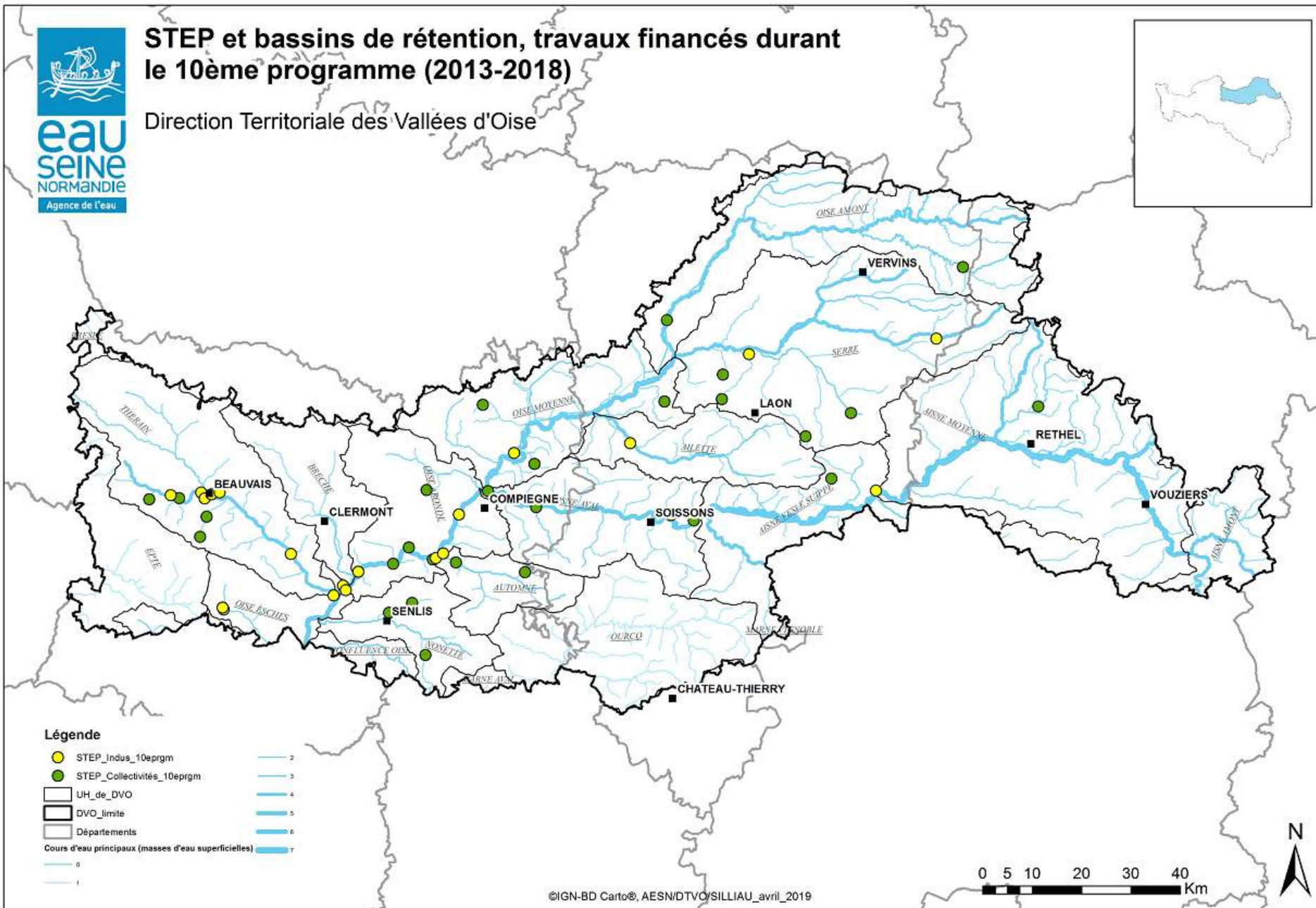
# Travaux pour limiter les pollutions ponctuelles



**eau  
seine  
NORMANDIE**  
Agence de l'eau

## STEP et bassins de rétention, travaux financés durant le 10ème programme (2013-2018)

Direction Territoriale des Vallées d'Oise





ÉTABLISSEMENT PUBLIC DE L'ÉTAT  
**eau  
seine  
NORMANDIE**

# Travaux pour limiter les pollutions ponctuelles

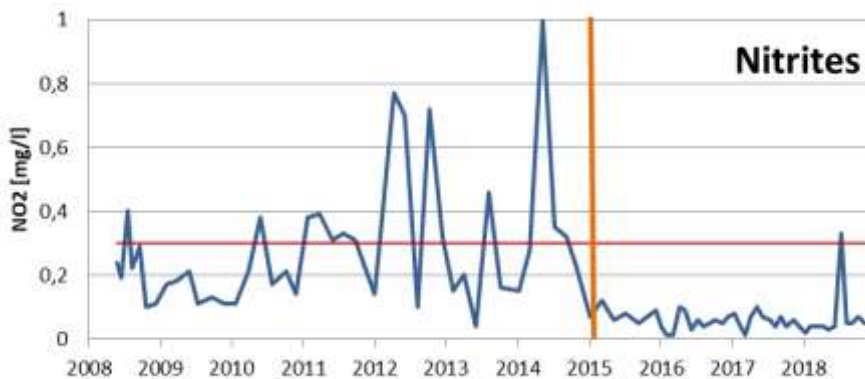
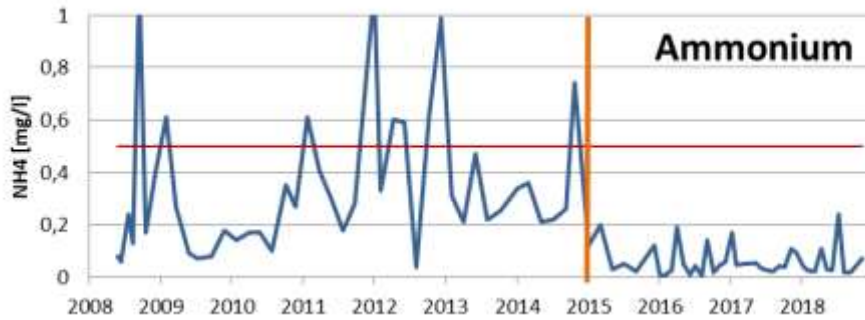
## Ruisseau le Sillet

2 STEP non conformes

- Noailles -> Ru du Sillet
- Hermes -> Le Thérain

2013 - 2015

- Reconstruction STEP de Hermes
- Interconnexion Noailles-Hermes



- Total Aide : plus de 9 M€
- Boncourt : Passage en Bon Etat
- Sillet : Bon Etat PC retrouvé
- Thérain : maintien du Bon Etat



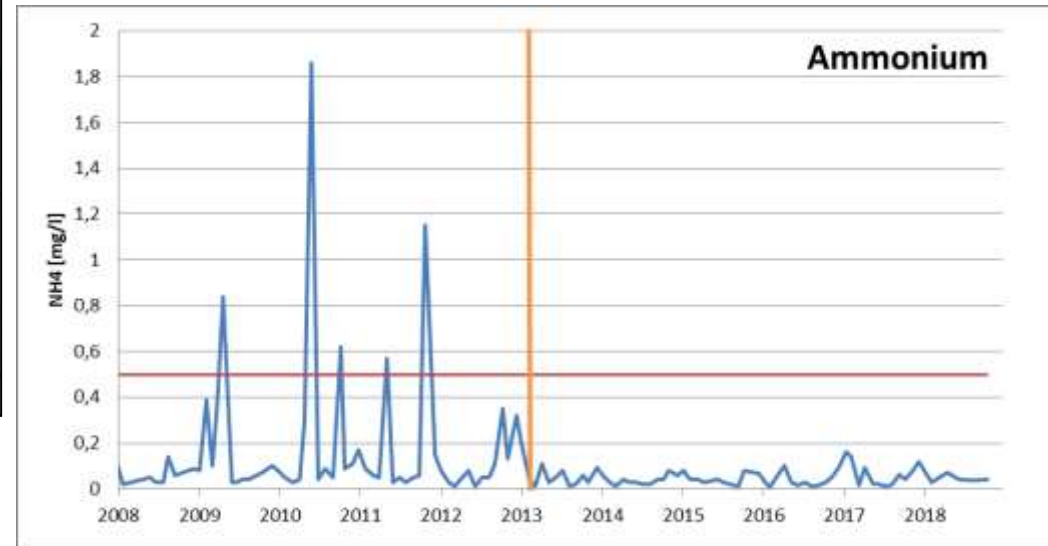
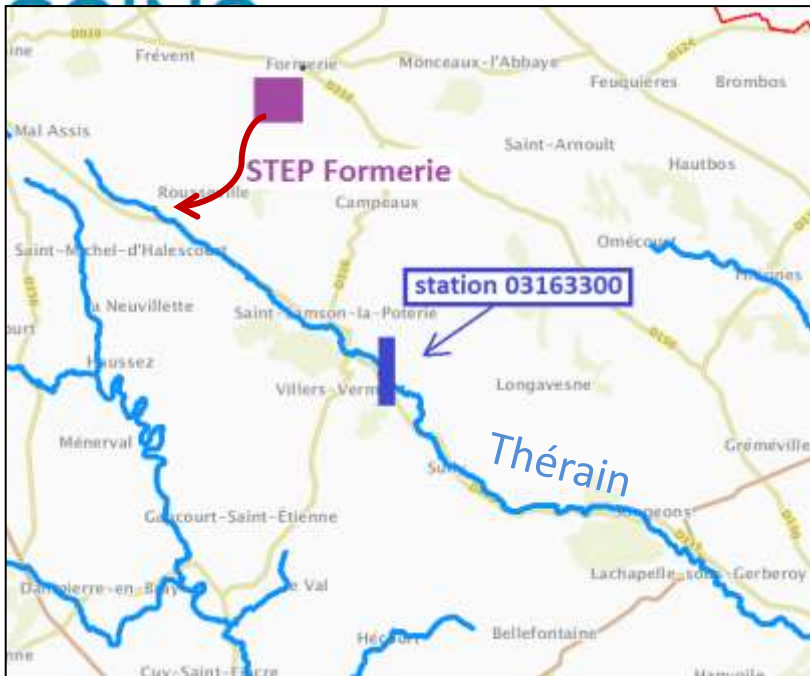
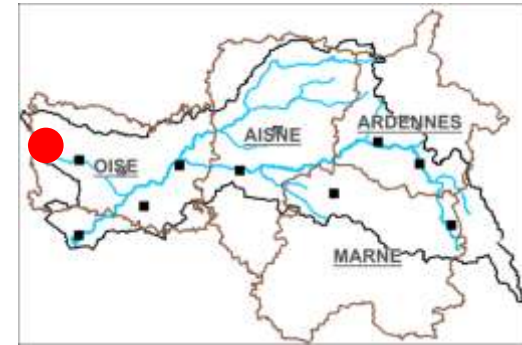
# Travaux pour limiter les pollutions ponctuelles

Thérain

STEP non conforme : Formerie

Début 2013

- Reconstruction de la STEP



➤ Consolidation du Bon État PC



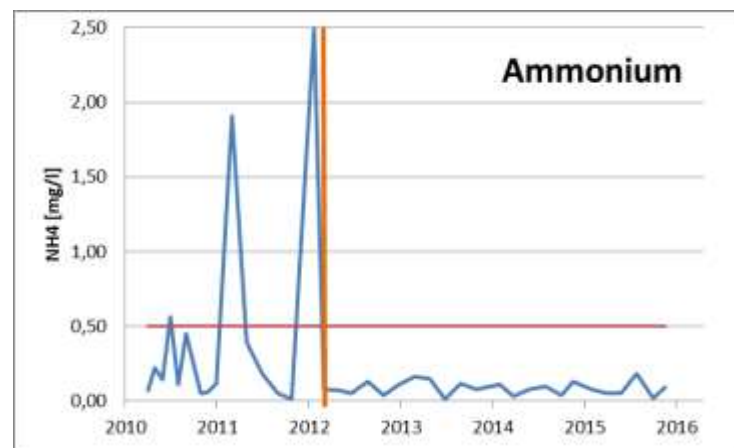
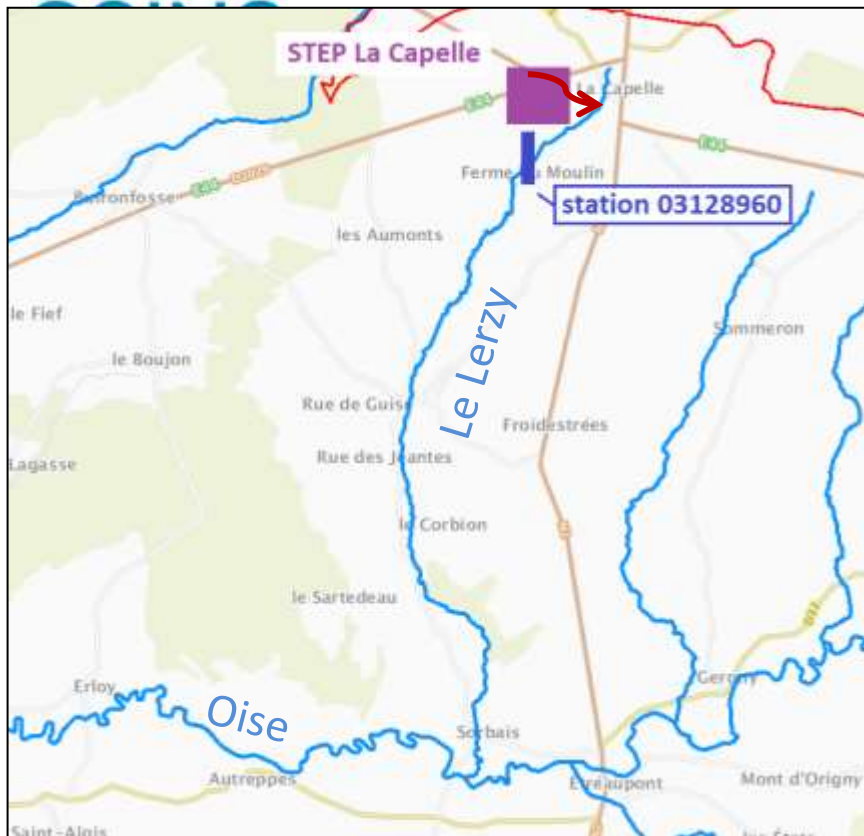
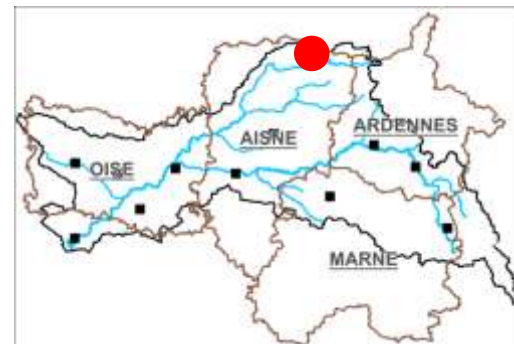
# Travaux pour limiter les pollutions ponctuelles

Lerzy

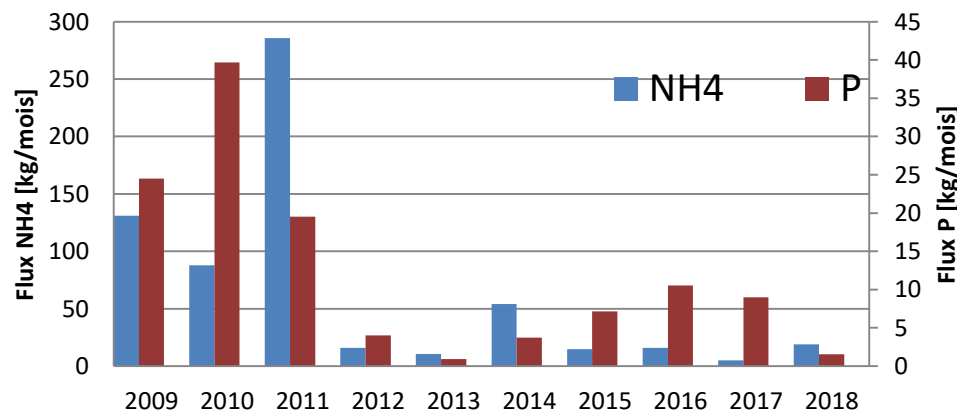
STEP non conforme : la Capelle

Début 2012

- Reconstruction de la STEP + bassin d'orage



Flux moyen mensuel NH4 et P



- Gain d'une classe d'état
- Bon Etat PC retrouvé (amélioration en P, PO4, NH4)



# Travaux pour limiter les pollutions ponctuelles

## Le Morteau

Juillet 2012

- Mise en service STEP Nouvion-en-Thiérache

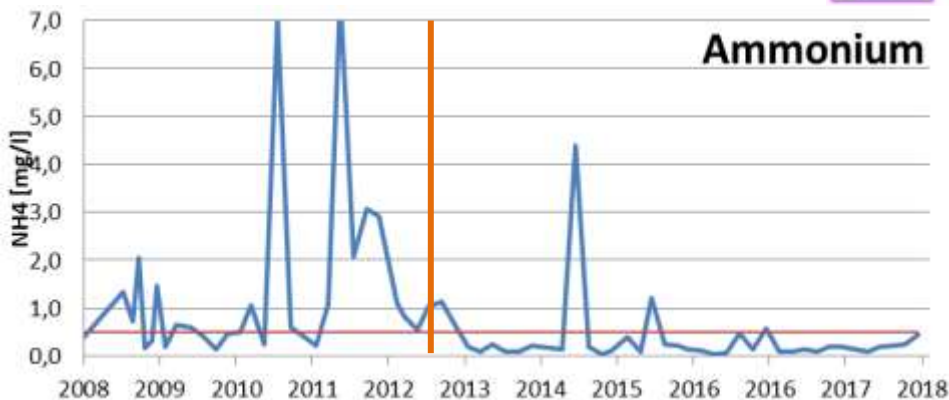
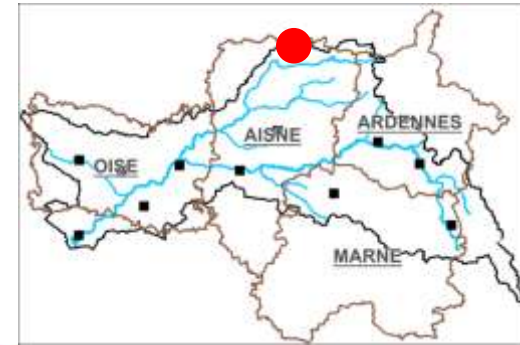
Octobre 2013

## WEST Pharmaceutical

- Prétraitement PC
- Traitement biologique
- Charbon actif

## Materne

- Travaux d'optimisation STEP





# Travaux pour améliorer la morphologie des cours d'eau

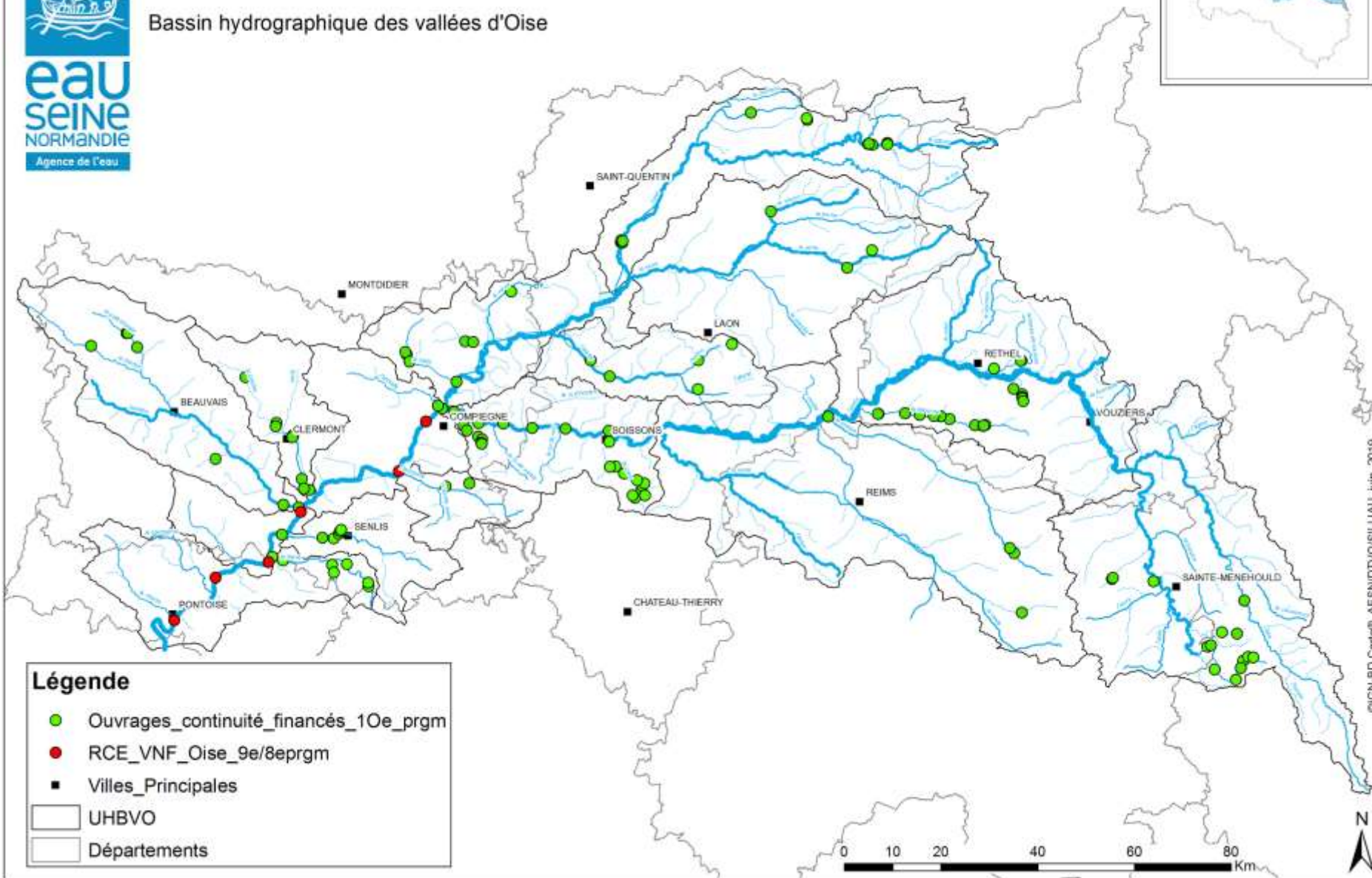


**eau  
seine**  
NORMANDIE

Agence de l'eau

## RCE : ouvrages (travaux) financés durant le 10ème programme (2013-2018)

### Bassin hydrographique des vallées d'Oise





# Travaux pour améliorer la morphologie des cours d'eau

450 km  
parcours

11  
obstacles  
franchis

4  
sur la Seine

7  
sur l'Oise



--- : Trajet supposé de la Truite de mer

● : Ouvrages sur le trajet

■ : Bassin hydrographique de la Seine

■ : Bassin hydrographique de l'Oise

■ : Zones de reproduction potentielles à l'amont du point de capture



## Truite de mer

Distance parcourue : 450 km

Pêcheur : Thomas Duquenoy

Lieu de capture : bras de la vieille  
Oise, Chauny (02)

Taille de capture : 78 cm

Date de capture : 07/07/17

7 ouvrages de navigation équipés sur  
l'Oise





# Travaux pour améliorer la morphologie des cours d'eau

Rétablissement de la continuité écologique sur le bassin versant du Thérain

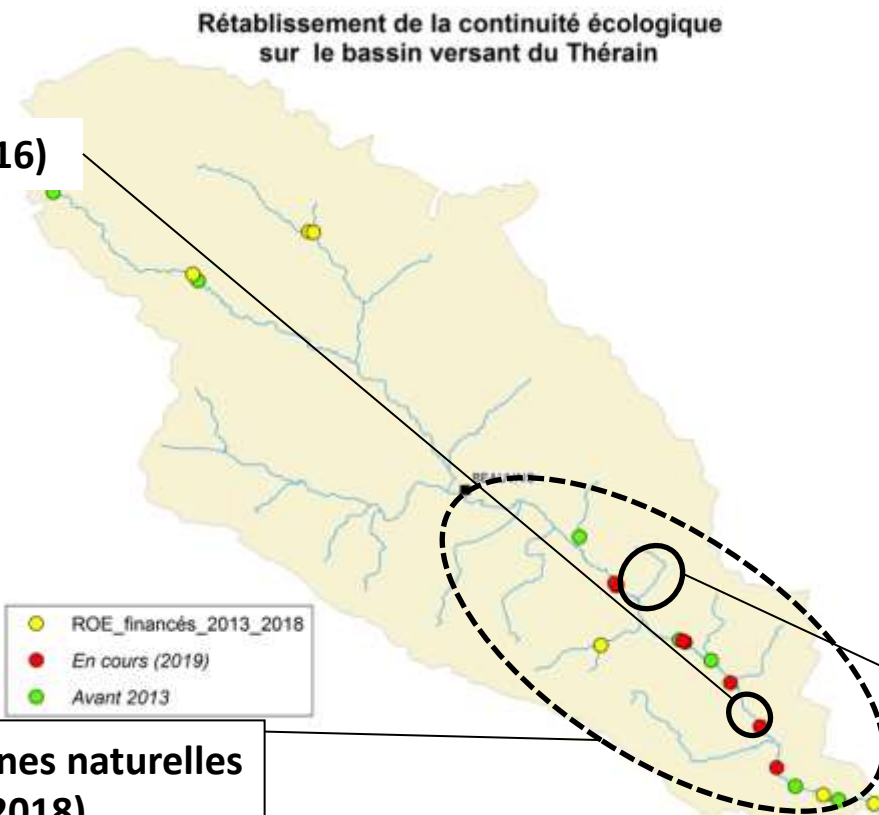


## Reméandrage Thérain (2016)



Méandres reconnectés  
Chenal artificiel comblé

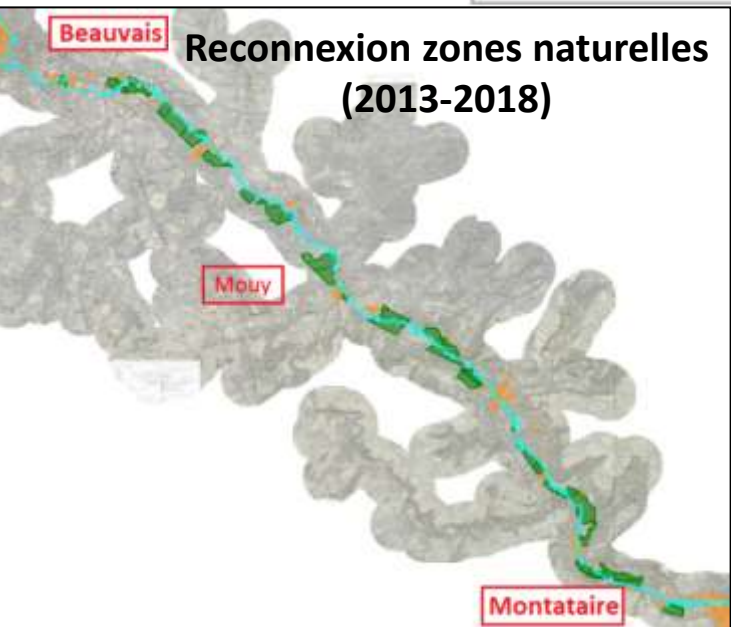
- ROE financés 2013\_2018
- En cours (2019)
- Avant 2013



## La Trye (2013)



## Reconnexion zones naturelles (2013-2018)





ÉTABLISSEMENT PUBLIC DE L'ÉTAT

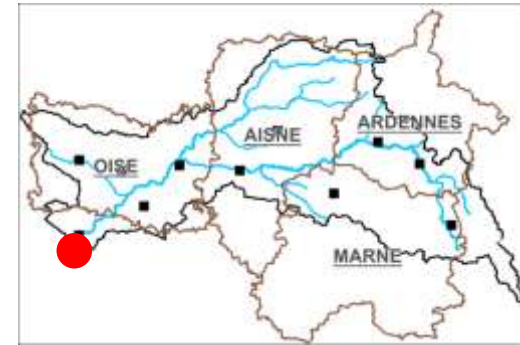
eau  
seine  
NORMANDIE

# Evolution long terme sur le bassin de l'Oise

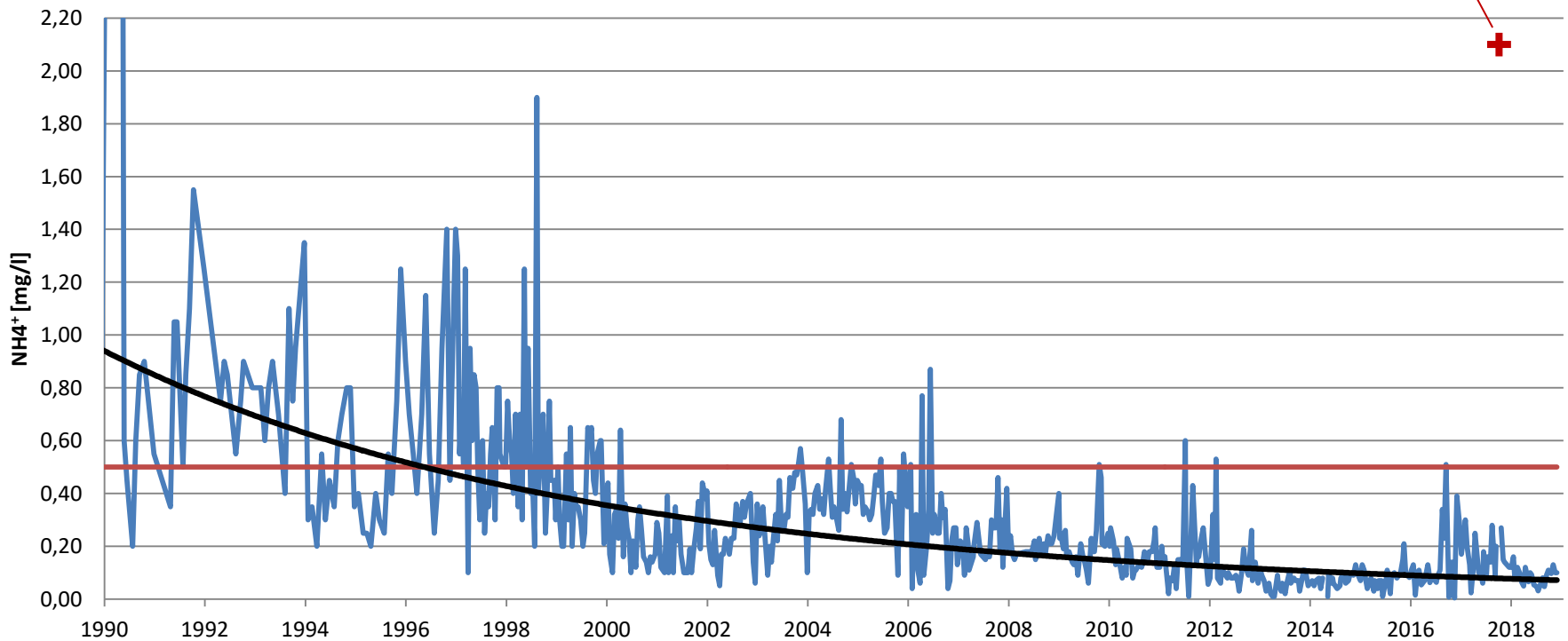
## Station intégratrice de DVO

*Conflans-Sainte-Honorine [03141490]*

- Ensemble des pressions
  - Somme des efforts engagés
- Sur le long terme, les résultats sont probants



## Conflans-Sainte-Honorine Ammonium





ÉTABLISSEMENT PUBLIC DE L'ÉTAT

**eau  
seine  
NORMANDIE**



**MERCI DE VOTRE ATTENTION**

Retrouvez-nous sur [www.eau-seine-normandie.fr](http://www.eau-seine-normandie.fr)



Crédits photos : M.LOUP - Y.GOUGUNHEIM - L.SARTEAU - AESN





ÉTABLISSEMENT PUBLIC DE L'ÉTAT

**eau  
seine  
NORMANDIE**



# ECHANGES AVEC LA SALLE



Crédits photos : M.LOUP - Y.GOUGUNHEIM - L.SARTEAU - AESN

# Priorisation des actions du 11<sup>e</sup> programme « eau et climat »



Pascale MERCIER, Directrice territoriale

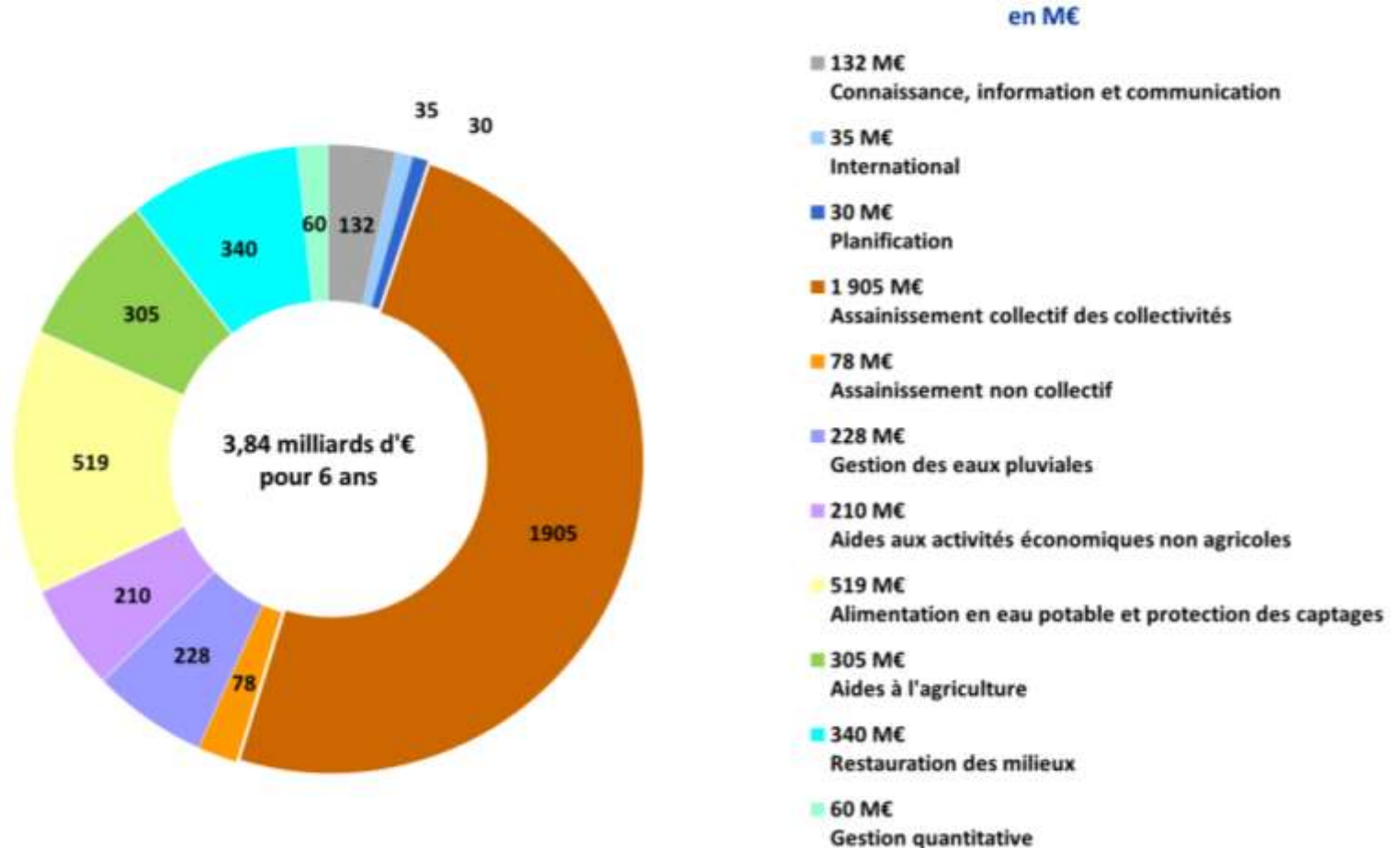




ÉTABLISSEMENT PUBLIC DE L'ÉTAT

**eau  
seine  
NORMANDIE**

# Les éléments financiers du 11<sup>e</sup> programme « eau et climat » 2019-2024



ENSEMBLE  
DONNONS  
VIE À L'EAU

Agence de l'eau



ÉTABLISSEMENT PUBLIC DE L'ÉTAT

**eau  
seine  
NORMANDIE**

# Les principes généraux d'intervention du 11<sup>e</sup> programme « eau et climat » 2019-2024

Une attention renforcée sur l'analyse d'opportunité d'une aide de l'Agence :

- la pertinence du projet concerné et de son portage au regard des enjeux du territoire
- la satisfaction des objectifs définis dans le présent programme
- les nécessaires priorités à opérer dans un cadre budgétaire contraint
- pour les projets les plus importants, le rapport coût-efficacité du projet proposé, notamment lorsque plusieurs solutions techniques existent

*Une notion de pertinence du projet au regard des enjeux (cf. état des lieux) et donc de son caractère prioritaire par rapport à d'autres actions possibles sur le territoire*

ENSEMBLE  
DONNONS  
VIE À L'EAU

Agence de l'eau



ÉTABLISSEMENT PUBLIC DE L'ÉTAT

eau  
seine  
NORMANDIE

# Un outil de priorisation : le contrat territorial Eau et Climat

**Son objectif :** répondre aux enjeux spécifiques de chaque territoire => un outil privilégié pour mettre en œuvre les actions prioritaires du programme en réponse aux pressions qui s'exercent

## Ses spécificités :

- Un diagnostic mettant en lien les actions par rapport aux enjeux
- Au moins 3 actions « eau & climat » au regard des enjeux du territoire
  - Gestion à la source des eaux pluviales et performance de gestion des EU Urbaines
  - Préservation de la ressource en eau potable et la protection pérenne des captages
  - Protection des milieux aquatiques et humides
- Une action de sensibilisation sur un ou des enjeux eau et climat du territoire
- Les partenaires du contrat signent la stratégie d'adaptation du bassin
- une bonification pour les travaux d'effacements d'ouvrages inscrits (80 % → 90%)
- Une ou des conventions d'animation : si et seulement si cela est jugé utile et nécessaire à la bonne mise en œuvre du contrat et du programme d'actions.

**Ni nécessaire, ni exclusif** : le contrat liste des actions prioritaires à engager mais le bénéficiaire peut solliciter l'agence pour des projets non listés (dès lors que ces projets restent pertinents et que les actions prioritaires prévues au contrat sont bien mises en œuvre).



ÉTABLISSEMENT PUBLIC DE L'ÉTAT

eau  
seine  
NORMANDIE

## Une stratégie territoriale en cours d'élaboration

- En déclinaison de l'état des lieux et des dynamiques existantes, une identification des territoires à enjeux eau et des actions prioritaires
- Restauration de la morphologie des cours d'eau (dont continuité écologique), aménagement du territoire pour protection de la ressource en eau, résorption de problématiques liées à l'assainissement des collectivités et des industriels (temps sec ou temps de pluie)
- Une présentation des grands principes en commission territoriale et en commission des aides de l'Agence de l'eau à l'automne
- Une élaboration avec les contractants sur la base d'un diagnostic précis

ENSEMBLE  
DONNONS  
VIE À L'EAU

Agence de l'eau



**MERCI DE VOTRE ATTENTION**

Retrouvez-nous sur [www.eau-seine-normandie.fr](http://www.eau-seine-normandie.fr)



ÉTABLISSEMENT PUBLIC DE L'ÉTAT

**eau**  
**seine**  
NORMANDIE



# Atelier « Prospective climatique, de nouveaux liens urbain-rural pour une meilleure résilience du territoire »







ÉTABLISSEMENT PUBLIC DE L'ÉTAT

eau  
seine  
NORMANDIE

## Regards croisés entre

- **Alexandre DELOMENIE**, Chargé du transfert des connaissances du programme PIREN-SEINE
- **Éric BERTRAND**, Vice-Président de l'Agglomération de la Région de Compiègne, délégué à la gestion de l'eau et **Vincent PERRIN**, animateur Protection de la Ressource en Eau
- **Jean-Pierre VRANCKEN**, Vice-Président Syndicat Mixte Oise-Aronde et **Sébastien DESCHAMPS**, Directeur
- **Jérôme HOCHIN**, Administrateur de Bio en Hauts-de France





ÉTABLISSEMENT PUBLIC DE L'ÉTAT

**eau**  
**seine**  
NORMANDIE

# Séquence 1

## RESSOURCE HYDRIQUE SOUS CHANGEMENT CLIMATIQUE





ÉTABLISSEMENT PUBLIC DE L'ÉTAT

eau  
seine  
NORMANDIE

## Séquence 1

# RESSOURCE HYDRIQUE SOUS CHANGEMENT CLIMATIQUE

- **Alexandre DELOMENIE**, Chargé du transfert des connaissances du programme PIREN-SEINE





ÉTABLISSEMENT PUBLIC DE L'ÉTAT

**eau**  
**seine**  
NORMANDIE

## Séquence 1

# RESSOURCE HYDRIQUE SOUS CHANGEMENT CLIMATIQUE

### SAGE Oise-Aronde

- Jean-Pierre VRANCKEN, Vice-Président
- Sébastien DESCHAMPS, Directeur



**SMAOA**  
Syndicat Mixte Oise-Aronde



Forum des acteurs de l'eau  
SEINE-NORMANDIE



ÉTABLISSEMENT PUBLIC DE L'ÉTAT

**eau  
seine  
NORMANDIE**



# ECHANGES AVEC LA SALLE



Forum des acteurs de l'eau  
SEINE-NORMANDIE

Crédits photos : M.LOUP - Y.GOUGUNHEIM - L.SARTEAU - AESN



ÉTABLISSEMENT PUBLIC DE L'ÉTAT

**eau**  
**seine**  
NORMANDIE

## Séquence 2

# PROSPECTIVES AGRICULTURE ET ALIMENTATION : QUELS SCÉNARIOS POUR DEMAIN ?





ÉTABLISSEMENT PUBLIC DE L'ÉTAT

eau  
seine  
NORMANDIE

## Séquence 2

# PROSPECTIVES AGRICULTURE ET ALIMENTATION : QUELS SCÉNARIOS POUR DEMAIN ?

- **Alexandre DELOMENIE**, Chargé du transfert des connaissances du programme PIREN-SEINE





ÉTABLISSEMENT PUBLIC DE L'ÉTAT

**eau**  
**seine**  
NORMANDIE

## Séquence 2

# PROSPECTIVES AGRICULTURE ET ALIMENTATION : QUELS SCÉNARIOS POUR DEMAIN ?

- **Éric BERTRAND**, Vice-Président de l'Agglomération de la Région de Compiègne, délégué à la gestion de l'eau
- **Vincent PERRIN**, animateur Protection de la Ressource en Eau



**ARC**  
AGGLOMÉRATION  
DE LA RÉGION DE COMPIÈGNE



Forum des acteurs de l'eau  
SEINE-NORMANDIE





ÉTABLISSEMENT PUBLIC DE L'ÉTAT

eau  
seine  
NORMANDIE

## Séquence 2

# PROSPECTIVES AGRICULTURE ET ALIMENTATION : QUELS SCÉNARIOS POUR DEMAIN ?

- Jérôme HOCHIN, Administrateur de Bio en Hauts-de France





ÉTABLISSEMENT PUBLIC DE L'ÉTAT

**eau**  
**seine**  
NORMANDIE

## Séquence 2

# PROSPECTIVES AGRICULTURE ET ALIMENTATION : QUELS SCÉNARIOS POUR DEMAIN ?

- Jean-Pierre VRANCKEN, Vice-Président
- Sébastien DESCHAMPS, Directeur



**SMOA**  
Syndicat Mixte Oise-Aronde





ÉTABLISSEMENT PUBLIC DE L'ÉTAT

**eau  
seine  
NORMANDIE**



# ECHANGES AVEC LA SALLE



Forum des acteurs de l'eau  
SEINE-NORMANDIE

Crédits photos : M.LOUP - Y.GOUGUNHEIM - L.SARTEAU - AESN



ÉTABLISSEMENT PUBLIC DE L'ÉTAT

eau  
seine  
NORMANDIE

# Séquence 3

## DIALOGUE TERRITORIAL





ÉTABLISSEMENT PUBLIC DE L'ÉTAT

eau  
seine  
NORMANDIE

## Séquence 3

# DIALOGUE TERRITORIAL

- **Alexandre DELOMENIE**, Chargé du transfert des connaissances du programme PIREN-SEINE





ÉTABLISSEMENT PUBLIC DE L'ÉTAT

**eau**  
**seine**  
NORMANDIE

## Séquence 3

# DIALOGUE TERRITORIAL

- **Jean-Pierre VRANCKEN**, Vice-Président
- **Sébastien DESCHAMPS**, Directeur



**SMOA**  
Syndicat Mixte Oise-Aronde





ÉTABLISSEMENT PUBLIC DE L'ÉTAT

**eau  
seine  
NORMANDIE**



# ECHANGES AVEC LA SALLE

# CONCLUSIONS ATELIER



Crédits photos : M.LOUP - Y.GOUGUNHEIM - L.SARTEAU - AESN



ÉTABLISSEMENT PUBLIC DE L'ÉTAT

**eau  
seine  
NORMANDIE**



**Donnez votre avis  
SUR L'AVENIR DE L'EAU**

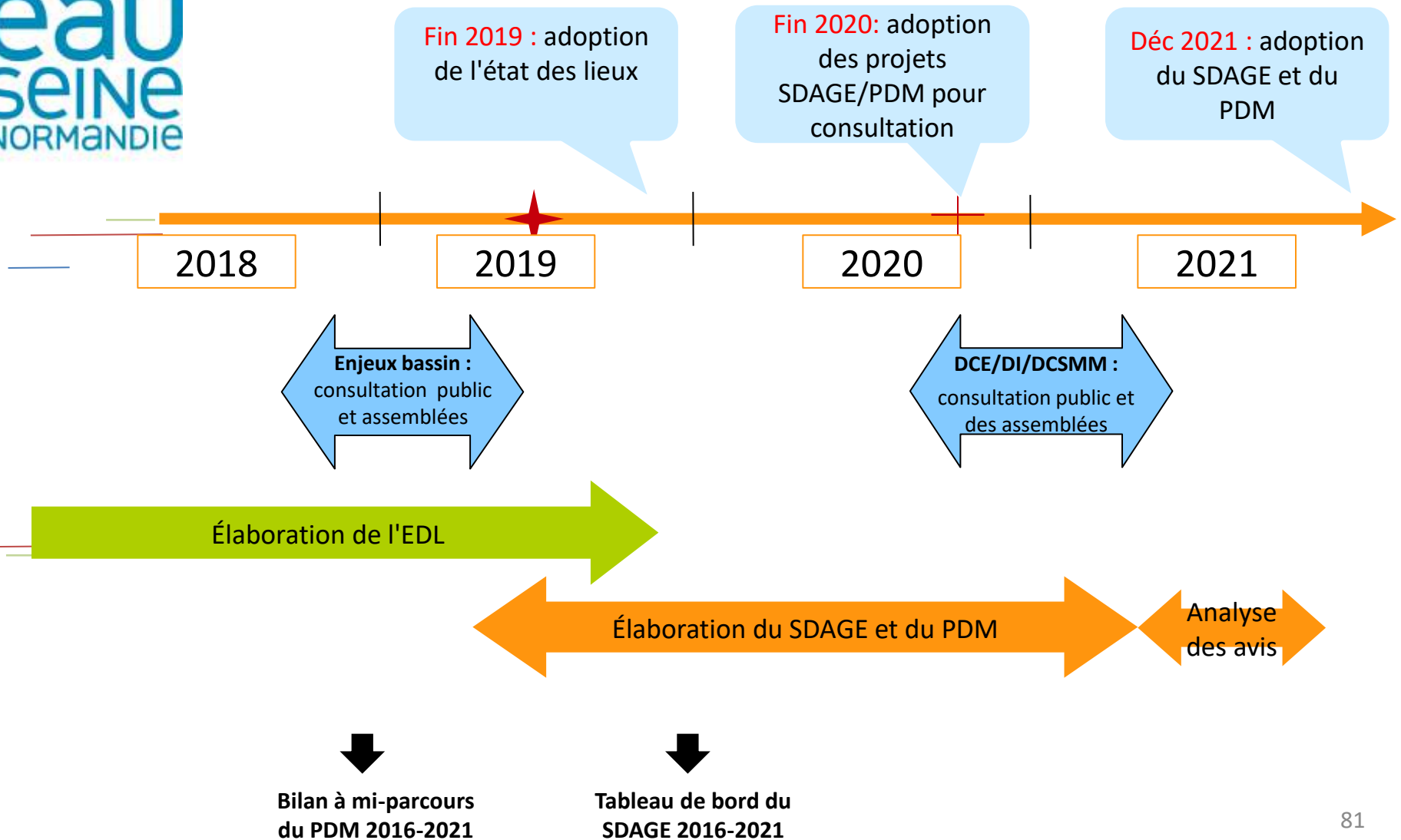
**2 NOV. 2018  
> 02 MAI 2019**



**CONSULTATION DU PUBLIC ET DES ASSEMBLEES SUR  
LES QUESTIONS IMPORTANTES  
Premiers résultats**



# Comment la consultation s'insère t-elle dans la construction du SDAGE ?





ÉTABLISSEMENT PUBLIC DE L'ÉTAT

eau  
seine  
NORMANDIE



Donnez votre avis  
SUR L'AVENIR DE L'EAU

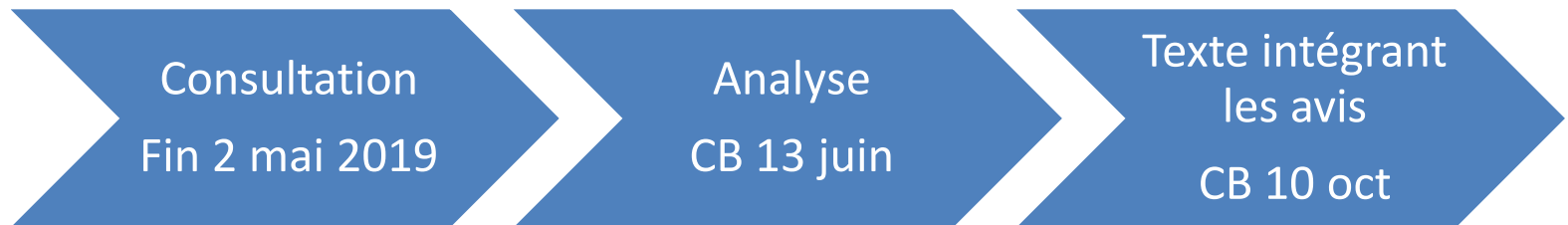
2 NOV. 2018  
> 02 MAI 2019



## Les 5 ENJEUX (SDAGE) soumis à avis :

- Enjeu 1 : Pour un territoire sain : réduire les pollutions et préserver la santé
- Enjeu 2 : Pour un territoire vivant : faire vivre les rivières, les milieux humides et la biodiversité en lien avec l'eau
- Enjeu 3 : Pour un territoire préparé : anticiper le changement climatique et gérer les inondations et les sécheresses
- Enjeu 4 : Pour un littoral protégé : concilier les activités économiques et la préservation des milieux littoraux et côtiers
- Enjeu 5 : Pour un territoire solidaire : renforcer la gouvernance et les solidarités de bassin

## Comment vont être pris en compte les avis ?



- Analyse des avis en cours
- Présentation des premiers résultats au CB du 13 juin
- **Présentation du document « Enjeux du bassin » intégrant les avis reçus du public et des assemblées au CB du 10 octobre**



La consultation s'est achevée le 2 mai dernier après 6 mois d'ouverture au grand public et 4 mois pour les assemblées

- **PUBLIC**

**2773 contributions ont été enregistrées avec la répartition suivante** : 1745 réponses aux questions à choix multiples (QCM) et 1028 avis rédigés auxquels s'ajoutent 355 « j'aime/j'aime pas » pour 854 répondants.

- **40 ASSEMBLEES** ont donné leur avis sur les questions importantes du bassin.

## Public : Qui a répondu ?



- Age : la majorité des répondants se situe toujours dans la tranche d'âge entre 35 et 64 ans.
- La répartition femmes/hommes : a peu près paritaire, au profit des femmes
- Les professions intellectuelles supérieures bien représentées
- 35% des répondants résident dans des communes de moins de 2 000 habitants et 24% dans des communes de plus de 100 000 habitants
- Les répondants habitent principalement dans des zones non inondables et près de 80% n'ont jamais été impactés directement ou indirectement par des inondations.



ÉTABLISSEMENT PUBLIC DE L'ÉTAT

eau  
seine  
NORMANDIE

Pollutions et santé : enjeu qui a fait le plus réagir le public



**881** Réponses  
au QCM

534 avis rédigés

## AVIS RÉDIGÉS

Nombre de réponses aux 5 enjeux

Enjeu 3 : Changement climatique et inondations

89

Enjeu 4 : Concilier économie et littoral

78

Enjeu 5 : Gouvernance et solidarités

95

Enjeu 1 :  
Pollutions et santé

157

Enjeu 2 : Faire vivre rivières et biodiversité

115



ÉTABLISSEMENT PUBLIC DE L'ÉTAT

eau  
seine  
NORMANDIE

## Accord sur les diagnostics présentés dans les 5 enjeux

- Anticipation du changement climatique et urgence à agir
- Application rigoureuse de la réglementation
- Développement de l'agriculture biologique ou raisonnée
- Préservation de la biodiversité
- Notion de bassin exprimée surtout dans le thème de la gouvernance
- Importance de la pédagogie

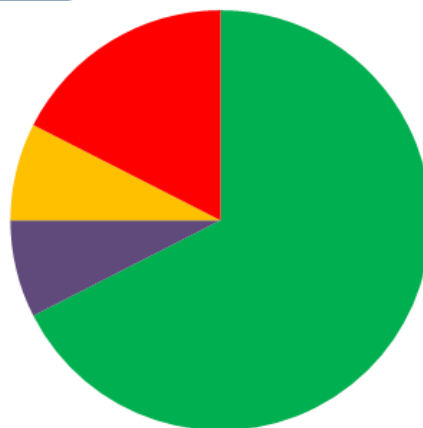


## Retour sur la consultation des assemblées

**40 avis reçus :**

**7 défavorables** (Chambres  
agricultures, association  
Hydrauxois, FDSEA Seine-et-  
Marne)

**3 avis réservés** (CCI,  
Chambre agriculture)



**27 favorables**  
(Collectivités,  
CESER, Syndicats)

**3 ne se prononcent pas ou  
n'ont pas de remarque  
particulière**



## Quelques exemples de propositions dans les avis

### Eau potable et assainissement :

- Maintenir la stratégie de surveillance des captages abandonnés
- Améliorer les stations d'épuration

### Eaux pluviales :

- Identifier des secteurs prioritaires pour améliorer les rejets de temps de pluie
- Intégrer la politique de ruissellement dans les politiques d'urbanisme

### Continuité et milieux aquatiques :

- Cesser l'effacement des ouvrages (moulins, barrages...)
- Mieux protéger le petit chevelu et les têtes de bassin versant

## Quelques exemples de propositions dans les avis

### Agriculture :

- Reconsidérer les retenues collinaires car bien gérées, elles peuvent soutenir les débits et/ou préserver les nappes
- Soutenir l'activité agricole dans les zones vulnérables (têtes de bassin, littoral, zones proches baignades, AAC etc)
- Favoriser le classement des terres en zones agricoles dans les documents d'urbanisme pour éviter l'étalement urbain
- Arrêter de promouvoir l'agriculture biologique car ce n'est pas le rôle de l'agence de l'eau

### Gouvernance :

- Intégrer les EPCI dans les CLE
- Avoir une approche plus intégrée entre les différentes politiques publiques



**Analyse détaillée par enjeu en  
cours**

**MERCI DE VOTRE ATTENTION**

*Suivez nous sur les réseaux sociaux*



*@Seine\_normandie*



ÉTABLISSEMENT PUBLIC DE L'ÉTAT

**eau**  
**seine**  
NORMANDIE



# FORUM DES ACTEURS DE L'EAU VALLEES D'OISE

## Conclusions

- *Pascale MERCIER*
- *Marie-Laurence LOBIN*



Forum des acteurs de l'eau  
SEINE-NORMANDIE



ÉTABLISSEMENT PUBLIC DE L'ÉTAT

**eau**  
**seine**  
NORMANDIE



**FIN DE SÉANCE – COCKTAIL**

**MERCI DE VOTRE PARTICIPATION**



Crédits photos : M.LOUP - Y.GOUGUNHEIM - L.SARTEAU - AESN

Forum des acteurs de l'eau 2019

- 93 -