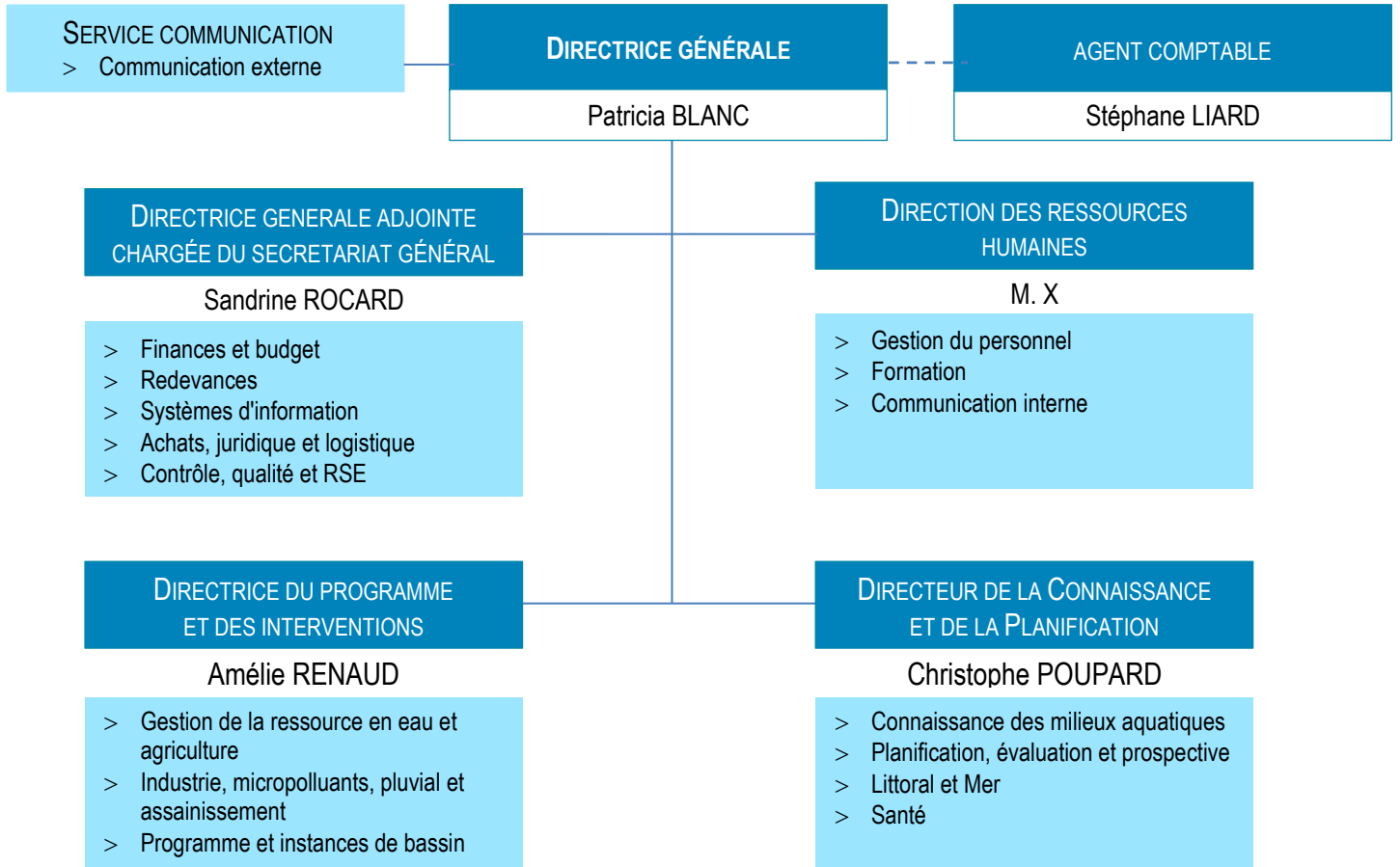




Le siège à Nanterre



Les directions territoriales

BOCAGES NORMANDS
HEROUVILLE-SAINT-CLAIR

Directeur
Frédéric CHAUVEL

SEINE FRANCILIENNE
NANTERRE

Directrice
Nathalie EVAÏN-BOUSQUET

VALLÉES D'OISE
COMPIEGNE

Directrice
Pascale MERCIER

SEINE-AVAL
ROUEN

Directeur par intérim
Frédéric CHAUVEL

SEINE-AMONT
SENS

Directeur
Francis SCHNEIDER

VALLÉES DE MARNE
CHALONS-EN-CHAMPAGNE

Directeur
Daniel BEDDELEM



ÉTABLISSEMENT PUBLIC DE L'ÉTAT

**eau
seine
NORMANDIE**

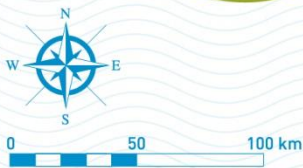
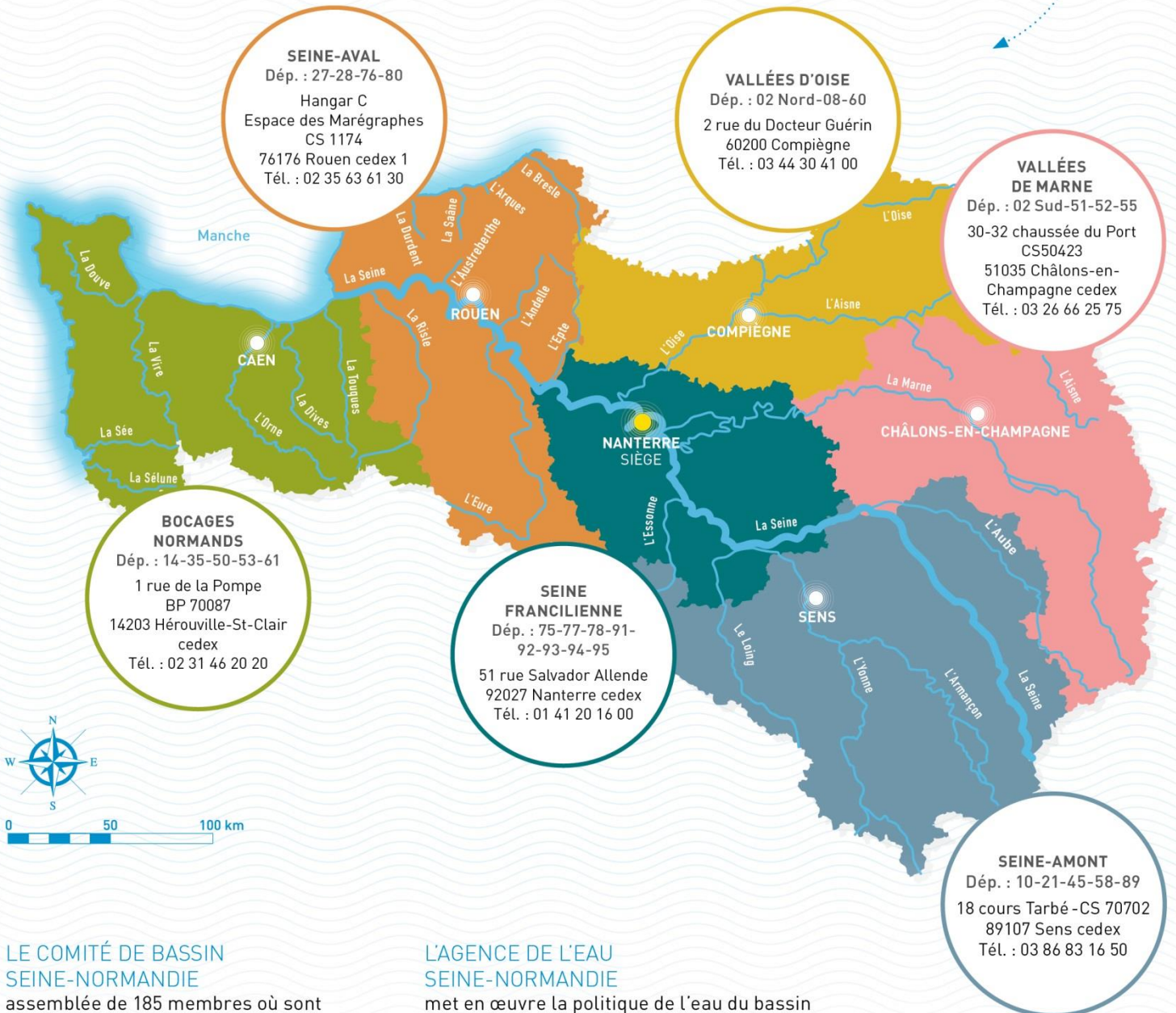
VOS INTERLOCUTEURS

SIÈGE

51, rue Salvador Allende
92027 Nanterre Cedex
Tél. : 01 41 20 16 00
seinenormandie.communication@aesn.fr

DIRECTIONS TERRITORIALES

L'organisation de l'agence de l'eau par directions territoriales favorise une intervention adaptée aux besoins spécifiques de chaque territoire.



LE COMITÉ DE BASSIN SEINE-NORMANDIE

assemblée de 185 membres où sont représentés les collectivités, les usagers de l'eau (agriculteurs, industriels, consommateurs, pêcheurs, associations de protection de l'environnement...) et l'État, ce « parlement de l'eau » définit les grandes orientations de la politique de l'eau sur le bassin.

L'AGENCE DE L'EAU SEINE-NORMANDIE

met en œuvre la politique de l'eau du bassin en finançant les projets des acteurs locaux, grâce à des redevances perçues auprès de l'ensemble des usagers. Ces projets contribuent à améliorer la qualité des ressources en eau, des rivières et des milieux aquatiques.

**ENSEMBLE
DONNONS
vie à l'eau**

Agence de l'eau

RESTONS CONNECTÉS SUR

eau-seine-normandie.fr



@seine_normandie