



ÉTABLISSEMENT PUBLIC DE L'ÉTAT

eau
seine
NORMANDIE

LA DIRECTION TERRITORIALE de l'AGENCE DE L'EAU ACCOMPAGNE VOS PROJETS

Direction Territoriale des Vallées de Marne



ENSEMBLE
DONNONS
VIE À L'EAU

Agence de l'eau

PROGRAMME
EAU 2019
& CLIMAT 2024

La Direction des Vallées de Marne à vos côtés !

Adresse : 30 Chaussée du Port CS 50423 - 51035 Châlons en Champagne cedex

Directeur : BEDDELEM Daniel

Contact : chalons.accueil@aesn.fr - Tel : 03 26 66 25 75

Appui technique et demandes de subventions

Service Investissement des Collectivités, de l'Industrie et des Milieux Aquatiques

chalons.accueil@aesn.fr – Tel : 03 26 66 25 70

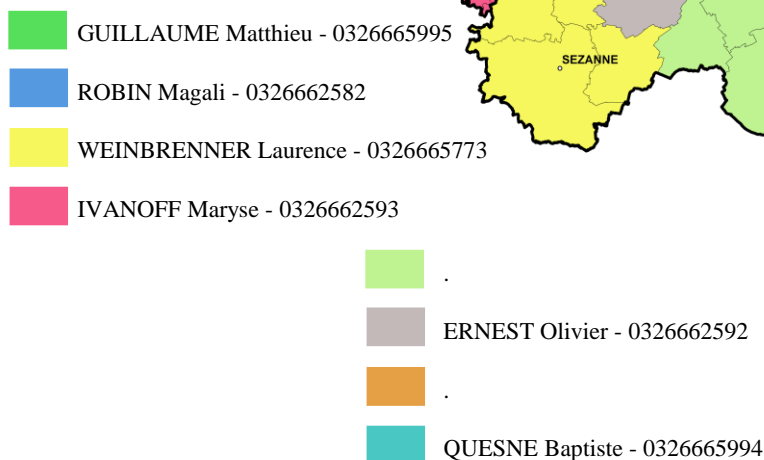
Chef de service : CAPY Fabrice – 03 26 66 25 96

Alimentation en eau potable:

Protection des captages, interconnexion, renouvellement des réseaux, lutte contre les fuites, ...

Assainissement et gestion à la source des eaux pluviales :

Collecte et traitement des eaux usées par temps sec et temps de pluie, réduction des micropolluants, gestion à la source des eaux pluviales



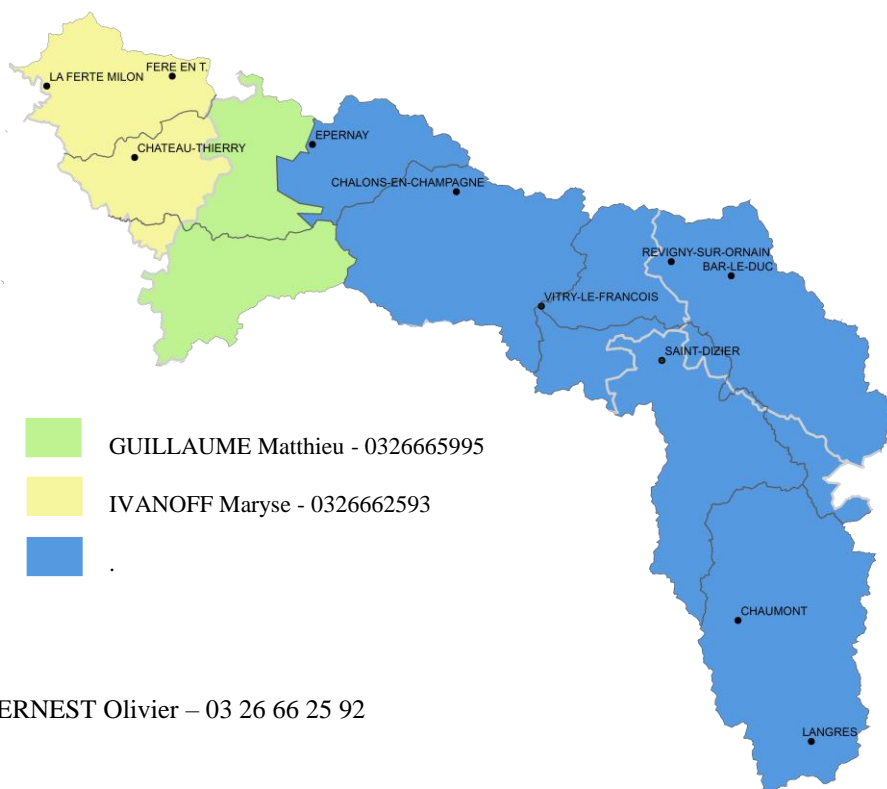
Accompagnement des entreprises et de l'artisanat

- Industrie hors agroalimentaire : QUESNE Baptiste - 03 26 66 59 94
- Agro-alimentaire, Papeteries, blanchisseries : ROBIN Magali - 03 26 66 25 82
- Activités viticoles : ERNEST Olivier - 03 26 66 25 92
- Artisanat et services :

Préservation des milieux aquatiques et des zones humides



Crédit photo : P. BOURGUIGNON



Prévenir les inondations :

Erosion - Ruissellement – hydraulique viticole : ERNEST Olivier – 03 26 66 25 92

Service des Politiques Régionales et des Affaires Générales

Contact : chalons.accueil@aesn.fr – Tel : 03 26 66 25 70

Chef de service – adjoint au directeur : **DOMANGE Nicolas**

Accompagnement de la transition agricole pour l'eau :

Etudes, expérimentation, accompagnement technique des exploitations agricoles, aides à l'investissement (aires de lavage, matériel de substitution de l'utilisation de produits phytosanitaires), MAEC, et aides à la conversion à l'agriculture biologique, animation agricole hors agriculture biologique, Ecophyto : Benoît ROZAY – 03 26 66 25 85
Animation agricole agriculture biologique : GUILMAIN Anne Louise – 03 26 66 25 78

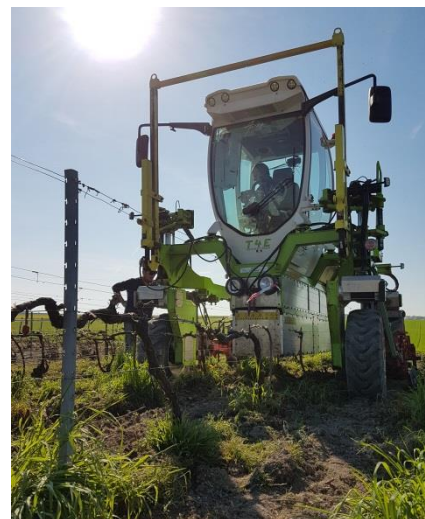
Développement des filières à bas niveau d'intrants (BNI) :

Conseil, animation, Investissement liés aux productions agricoles à bas niveau d'intrants : GUILMAIN Anne Louise – 03 26 66 25 78

Préservation de la biodiversité – adaptation aux changements climatiques – LABOUREL Sabine – 03 26 66 57 75

Communication et éducation à la citoyenneté : CHRISTINI-DUSOIR Sandrine – 03 26 66 25 88

Classes d'eau : GAINETTE Valérie - 03 26 66 25 74



Crédit photo : Avize – Viti Campus

Connaissance, planification, politique territoriale

- Diffusion des données de surveillance des masses d'eau et étude de connaissance : COLIN Béatrice – 03 26 66 25 71
- Etudes sur la gestion quantitative de la ressource en eau : LABOUREL Sabine – 03 26 66 57 75
- SDAGE – Programme de mesures – PAOT : GUILMAIN Anne Louise – 03 26 66 25 78

Redevances, primes pour épuration, paiement des aides

Service Finances, Redevances et Primes

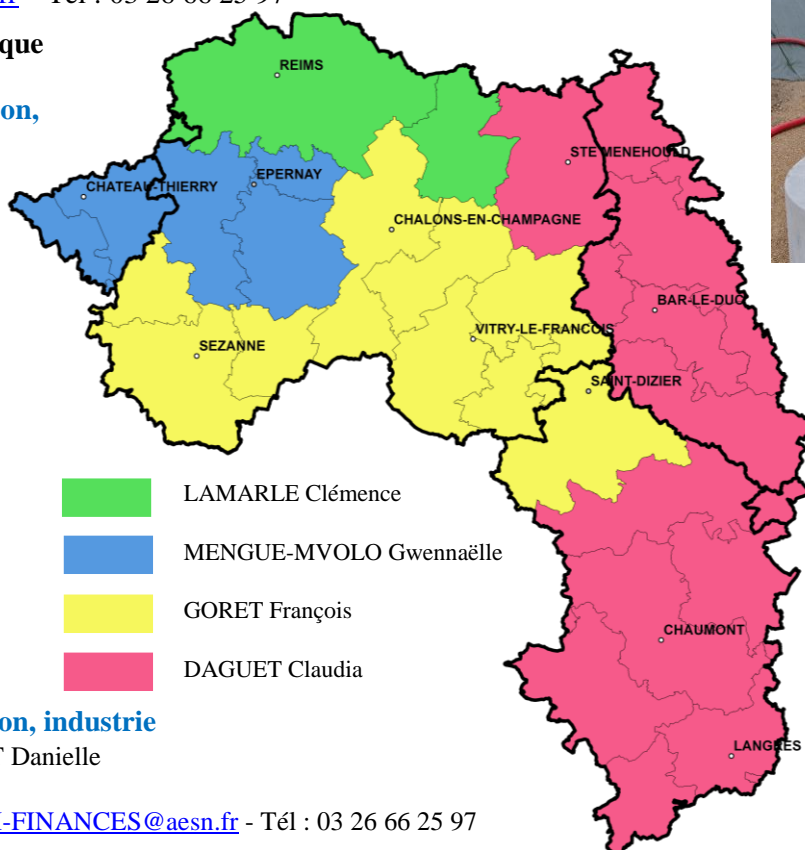
Contact : Redevances.DTVM@aesn.fr – Tel : 03 26 66 25 97

Chef de service : **LALLEVEE Angélique**

Redevances et primes pour épuration, collectivités et Industrie



Crédit photo : AESN



Crédit photo : AESN

Redevances prélèvements : irrigation, industrie et collectivités hors EPCI : JANNET Danièle

Suivi et paiement des aides - DTVM-FINANCES@aesn.fr - Tél : 03 26 66 25 97

- Collectivités Meuse & com Agglo Saint Dizier – Filières BNI – ECOPHYTO – Biodiversité – International : ORAIN Bénédicte
- Collectivités sud-Aisne et Marne – Hydraulique viticole : FERRAND Hubert
- Collectivités Marne et Haute Marne – Rivières : GUYOT Nicole



ÉTABLISSEMENT PUBLIC DE L'ÉTAT

**eau
seine
NORMANDIE**

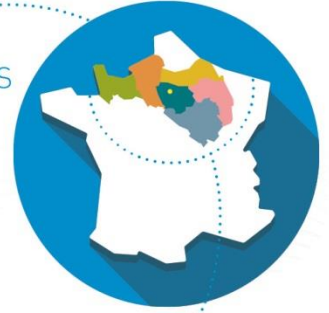
L'AGENCE DE L'EAU

SIÈGE

51, rue Salvador Allende
92027 Nanterre Cedex
Tél. : 01 41 20 16 00
seinenormandie.communication@aesn.fr

DIRECTIONS TERRITORIALES

L'organisation de l'agence de l'eau par directions territoriales favorise une intervention adaptée aux besoins spécifiques de chaque territoire.



Vallées de Marne

VALLÉES DE MARNE

Dép. : 02 Sud-51-52-55
30-32 chaussée du Port
CS50423
51035 Châlons-en-Champagne cedex
Tél. : 03 26 66 25 75

UN NOUVEL OUTIL : LE CONTRAT DE TERRITOIRE «EAU & CLIMAT»

Le contrat de territoire «Eau & Climat» permet d'accompagner les maîtres d'ouvrages qui font face à des investissements importants en matière d'eau, d'assainissement et de milieux aquatiques.

Pour toute information sur les Contrats Territoriaux « Eau et Climat » :
IVANOFF Maryse - 03 26 66 25 93

Sa mise en œuvre nécessite de réunir les conditions suivantes :

- des actions relevant d'un des enjeux suivants : gestion à la source des eaux de pluies, préservation de la ressource en eau potable et protection des milieux aquatiques et humides ;
- un périmètre pertinent (suffisamment large) ;
- des objectifs de résultats ;
- un programme de travaux prévisionnel ;
- 3 actions pour l'adaptation au changement climatique, dont une action de sensibilisation du public ;
- l'engagement des partenaires pour la stratégie d'adaptation au changement climatique du bassin.

LE COMITÉ DE BASSIN SEINE-NORMANDIE

assemblée de 185 membres où sont représentés les collectivités, les usagers de l'eau (agriculteurs, industriels, consommateurs, pêcheurs, associations de protection de l'environnement...) et l'État, ce « parlement de l'eau » définit les grandes orientations de la politique de l'eau sur le bassin.

L'AGENCE DE L'EAU SEINE-NORMANDIE

met en œuvre la politique de l'eau du bassin en finançant les projets des acteurs locaux, grâce à des redevances perçues auprès de l'ensemble des usagers. Ces projets contribuent à améliorer la qualité des ressources en eau, des rivières et des milieux aquatiques.



l'eau au cœur de mon quotidien

**ENSEMBLE
DONNONS
VIE À L'EAU**

Agence de l'eau

RESTONS CONNECTÉS SUR

eau-seine-normandie.fr



@seine_normandie