



eau  
seine  
NORMANDIE



# FORUM DES ACTEURS DE L'EAU D'ILE-DE-FRANCE MARDI 2 JUILLET 2019

## MATINEE

ACTUALITÉS DE L'EAU

CHANGEMENT CLIMATIQUE : ATTENUATION ET ADAPTATION

L'ETAT DES LIEUX 2019 DU BASSIN SEINE NORMANDIE

## APRES-MIDI

CONTRATS EAU ET CLIMAT : UNE REPOSE AUX ENJEUX D'ILE-DE-FRANCE

LA CONTRACTUALISATION au 11<sup>ème</sup> programme

LA POLITIQUE REGIONALE D'ILE-DE-FRANCE EN FAVEUR DE LA RESILIENCE DES TERRITOIRES

LA STRATEGIE CONTRACTUELLE EN SEINE FRANCILIENNE

DES PROJETS DE CONTRATS EAU ET CLIMAT POUR LA PROTECTION DE RESSOURCE

DES CONTRATS A L'ECHELLE DE BASSINS VERSANTS EN COHERENCE AVEC LES ENJEUX MILIEUX ET INONDATIONS

DES ACTEURS DE L'ASSAINISSEMENT ET DES ACTEURS ECONOMIQUES AU SERVICE DU CLIMAT

CONCLUSION



# CONTRATS EAU ET CLIMAT : UNE REPONSE AUX ENJEUX D'ILE-DE-FRANCE



# LA CONTRACTUALISATION au 11<sup>ème</sup> programme



ÉTABLISSEMENT PUBLIC DE L'ÉTAT

eau  
seine  
NORMANDIE

PROGRAMME  
EAU 2019  
& CLIMAT 2024



# LA POLITIQUE TERRITORIALE

Mobiliser les acteurs au plus près des territoires à enjeux  
et répondre aux défis de l'adaptation au changement  
climatique

ENSEMBLE  
DONNONS  
vie à l'eau

Agence de l'eau



ÉTABLISSEMENT PUBLIC DE L'ÉTAT

eau  
seine  
NORMANDIE

## Une politique contractuelle sur mesure

2 types de contrats :

- ❖ **Contrat de territoire Eau et Climat** ► associer les partenaires adéquats et compétents sur un territoire pertinent au regard des enjeux de préservation de la ressource en eau et de la biodiversité (en privilégiant l'échelle hydrographique).
- ❖ **Contrat de partenariat institutionnel** ► assurer la synergie des politiques conduites avec des partenaires notamment régionaux, bassin, ou nationaux.

Une stratégie de contractualisation par Direction Territoriale basée sur la détermination des territoires à enjeux eau (masses d'eau en mauvais état ou sensibles, têtes de bassin versant, etc.).

ENSEMBLE  
DONNONS  
VIE À L'EAU

Agence de l'eau



ÉTABLISSEMENT PUBLIC DE L'ÉTAT

eau  
seine  
NORMANDIE

## Le contrat de territoire eau & climat

Elaboré autour d'un programme d'actions sur 6 ans max et qui porte sur **au moins un des trois enjeux eau majeurs pour l'adaptation du bassin au changement climatique** suivants :



gestion à la source des eaux pluviales et performance de gestion des eaux usées ;



préservation de la ressource et protection pérenne des captages ;



protection des milieux aquatiques et humides (y compris littoraux et arrière littoraux).

Doit comporter au moins **trois actions particulièrement pertinentes pour l'adaptation au changement climatique** et au moins **une action de sensibilisation** sur les thématiques eau/biodiversité/climat => Opérationnalise **la stratégie d'adaptation au CC du bassin**

Les signataires du contrat signe la charte d'adaptation au changement climatique



ENSEMBLE  
DONNONS  
VIE à L'eau

Agence de l'eau

susciter une gestion collective de l'eau !



**Jean-Philippe DUGOIN-CLEMENT**

*Vice-président*

*Conseil régional d'Ile-de-France*





# La politique régionale d'Île-de-France en faveur de la résilience des territoires

**Jean-Philippe Dugoin-Clément**

Vice-président chargé de l'écologie, du développement durable et de l'aménagement  
Région Île-de-France



# La présence de l'eau dans la ville, la lutte contre l'effet de chaleur



**Fourqueux – le jardin des eaux (78) : un espace auparavant privé de 3000m<sup>2</sup> pour en faire un espace public dédié à la gestion des eaux pluviales**

# Désimperméabilisation et maîtrise des ruissellements



**Cimetière de Pantin (93) avant / après : le but de ce type d'aménagement est d'intégrer le plan de zonage pluvial en désimperméabilisant le sol (et faciliter le passage des tondeuses et autres débroussailleuses dans le cadre du plan zéro phyto)**

# La gestion durable des eaux pluviales urbaines



**Parc inondable de la Saussaie (Saint Denis)  
: les eaux pluviales sont stockées dans un  
espace vert**



**Vaires-sur-Marne : les eaux de  
ruissellement de voirie s'écoulent dans un  
espace vert linéaire en noue qui irrigue les  
arbres d'alignement**

# L'accès aux berges et leur valorisation



**Noisy-le-Grand (93) : la reconquête des bords de Marne  
1300 ml de berges renaturées et accessible au public**

# Connaissance de la nature et incitation à son respect



**Parc du peuple de l'herbe (92) : élément majeur de l'amélioration du cadre de vie en bord de Seine sur plus de 100ha, incluant un volet pédagogique avec la découverte et la compréhension des milieux**

**Merci de votre attention**



eau  
seine  
NORMANDIE



# LA STRATEGIE CONTRACTUELLE EN SEINE FRANCILIENNE



**Nathalie EVAIN-BOUSQUET**

*Directrice territoriale Seine-Francilienne  
Agence de l'eau Seine-Normandie*





ÉTABLISSEMENT PUBLIC DE L'ÉTAT

**eau  
seine  
NORMANDIE**



# LA STRATEGIE CONTRACTUELLE EN SEINE FRANCILIENNE



## Une politique contractuelle sur mesure

Une **stratégie de contractualisation basée sur la détermination des territoires à enjeux eau** (masses d'eau en mauvais état ou sensibles, têtes de bassin versant, etc.).

2 types de contrats :

❖ **Contrat de partenariat institutionnel** ► assurer la synergie des politiques conduites avec des partenaires notamment

- Région Ile de France
- Département 77 (PDE 2018-2022)
- ARB
- Exemple en cours : SNCF Réseau IDF

❖ **Contrat de territoire Eau et Climat** ► associer les partenaires adéquats et compétents sur un territoire pertinent au regard des enjeux de préservation de la ressource en eau et de la biodiversité

❖ **Contrat de transition écologique** ► l'Agence est un partenaire pour ces nouveaux contrats





ÉTABLISSEMENT PUBLIC DE L'ÉTAT

**eau  
seine  
NORMANDIE**

### => Principes retenus :

- Identification des masses d'eau dégradées (non atteintes du bon état)
- Analyse du bilan de la contractualisation 10ème programme

#### Choix des périmètres :

L'échelle du BV privilégié

L'échelle d'un SAGE

L'échelle de la nappe ou des AAC (regroupement des acteurs)

Cas particulier de la Baignade

#### Les porteurs de contrats :

Les acteurs de la GEMAPI

Les acteurs de l'assainissement

Les acteurs de l'Eau Potable

Les structures porteuses des SAGE

#### Les demandeurs sur leur périmètre de compétences :

La ville de Paris

Les départements petites couronne (baignade) et certains EPT

Le SIAAP

# Etat écologique des masses d'eau du territoire (DTSF)

EDL 2019 (données 2015-16-17)



## Classes d'état

BV de masse d'eau

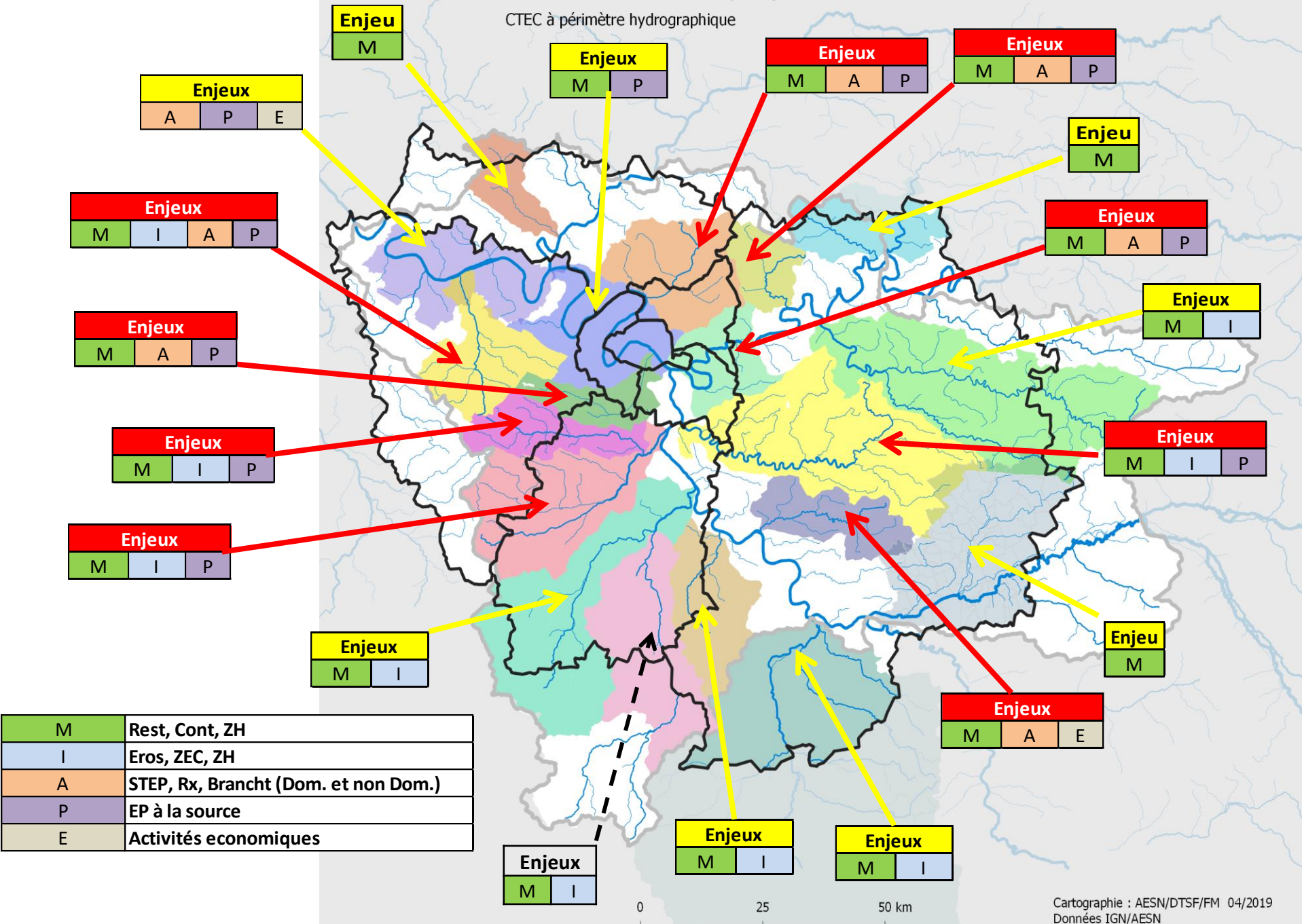
-  Bon
-  Moyen
-  Médiocre
-  Mauvais
-  Inconnu

0 25 50 km

Cartographie : AESN/DTSF/FM 04/2019  
Données IGN/AESN

# Direction Seine Francilienne (DSF)

CTEC à périmètre hydrographique

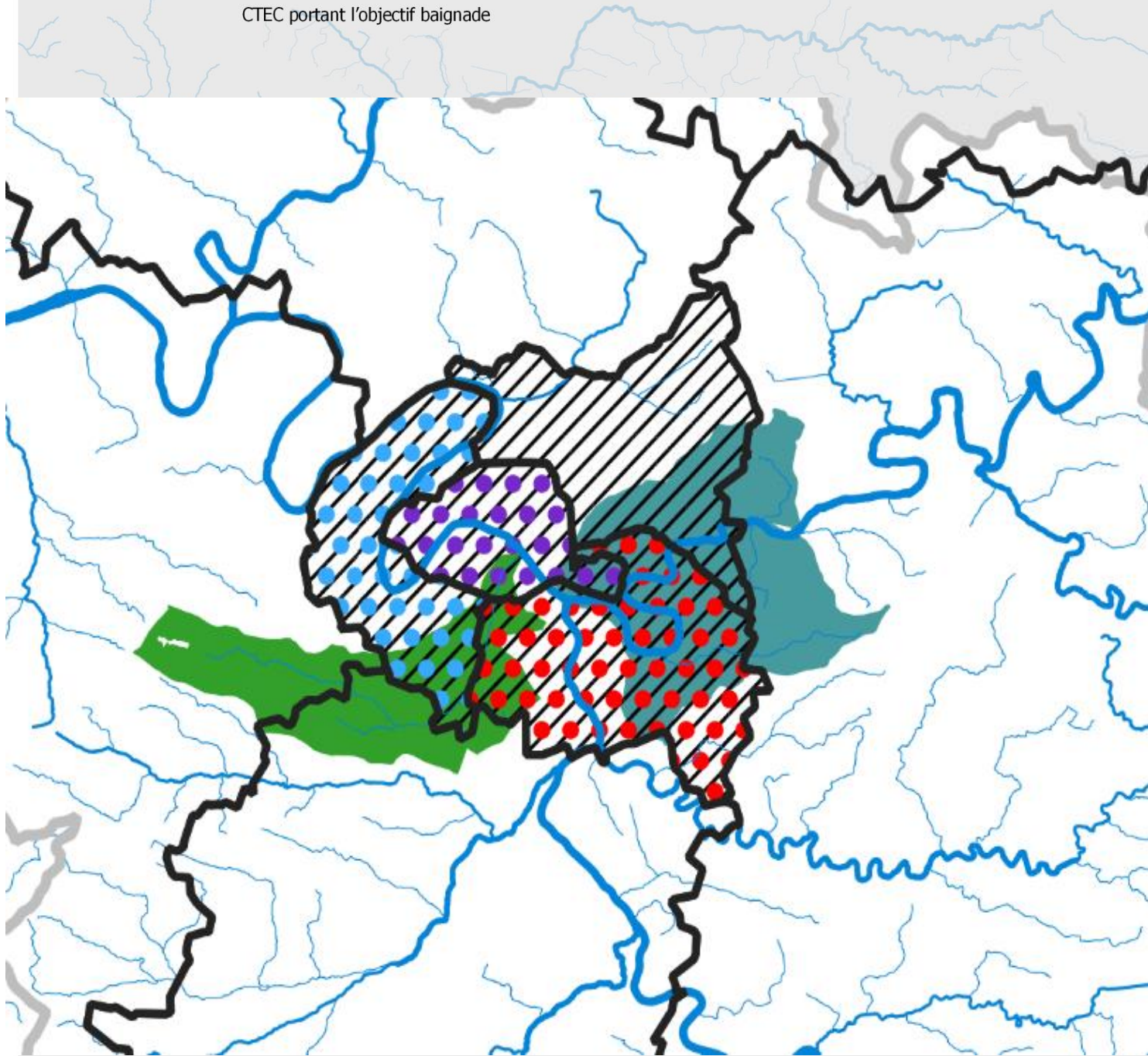


# Direction Seine Francilienne (DSF)

CTEC portant l'objectif baignade

## Enjeu Baignade

-  Ville de Paris
-  Hauts de Seine
-  Val de Marne
-  BV Marnes la Vallée
-  BV Bièvre
-  SIAAP



# Direction Seine Francilienne (DSF)

CTEC Protection de la ressource

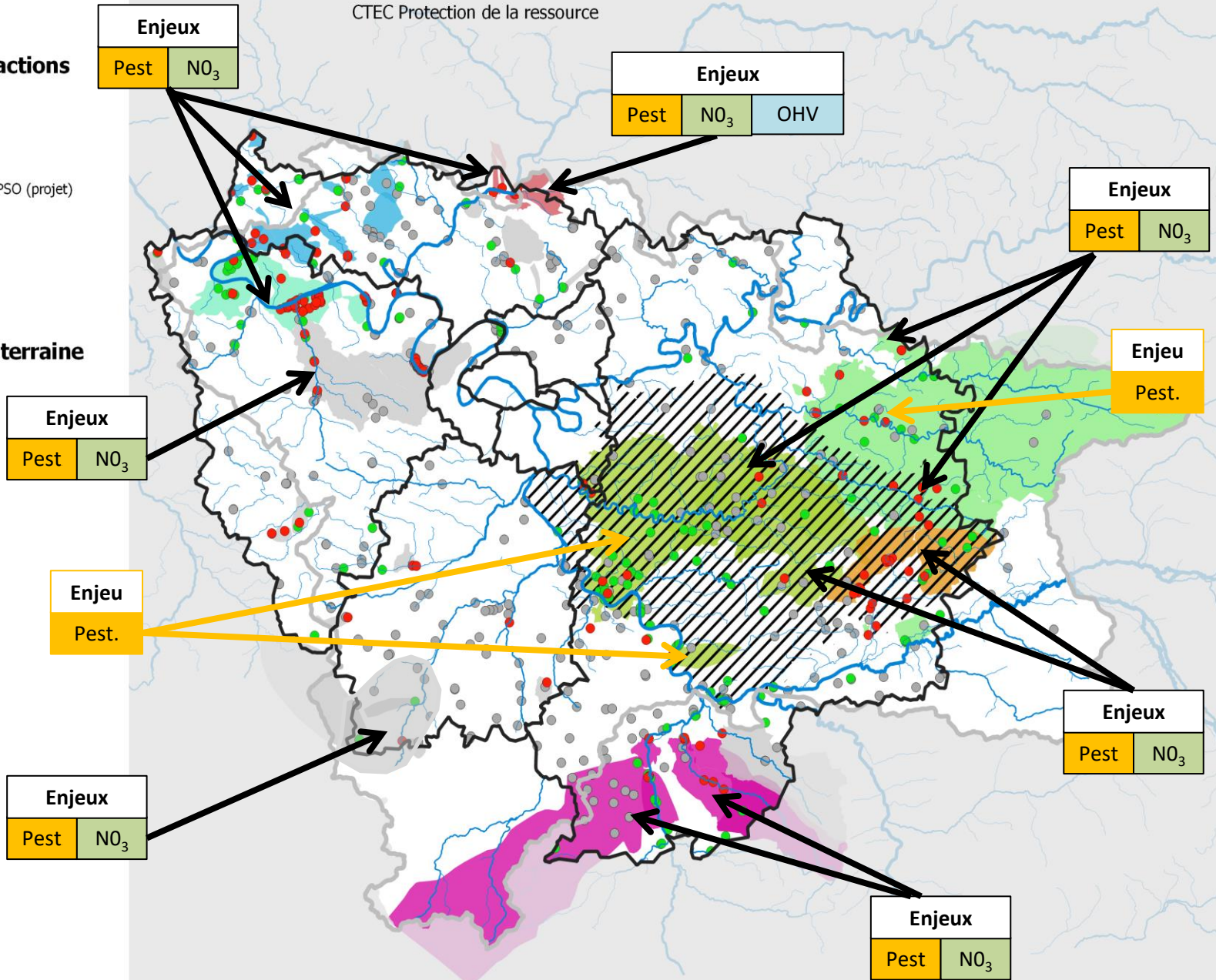
/// Territoire Aquifère

## Zones prioritaires d'actions

- CTEC Eau de Paris-Sud77
- CTEC Eau de Paris-Voulzie
- CTEC Est Seine et Marne
- CTEC Flins Aubergenville/GPSO (projet)
- CTEC Nappe de Champigny
- CTEC Vallée de l'Oise
- CTEC ZPA Vexin
- Hors CTEC à ce jour

## Captages en eau souterraine

- Prioritaire
- Sensible
- Hors SDAGE



0 25 50 km



**eau  
seine**  
NORMANDIE



# DES PROJETS DE CONTRATS EAU ET CLIMAT POUR LA PROTECTION DE RESSOURCE





**eau  
seine**  
NORMANDIE



**Benjamin GESTIN**  
*Directeur général*  
*Eau de Paris*



# **Benjamin GESTIN, Directeur général d'Eau de Paris**

Forum des acteurs de l'eau d'Île-de-France - 2 juillet 2019

### Ville de Paris

- Accélération de la stratégie en matière de gestion des eaux à Paris
- Volonté forte de renforcer la cohérence: entre secteurs, entre acteurs

### Eau de Paris

- Un partenariat fort avec l'Agence
- Une accent historique sur les actions de protection

### Protection de la ressource

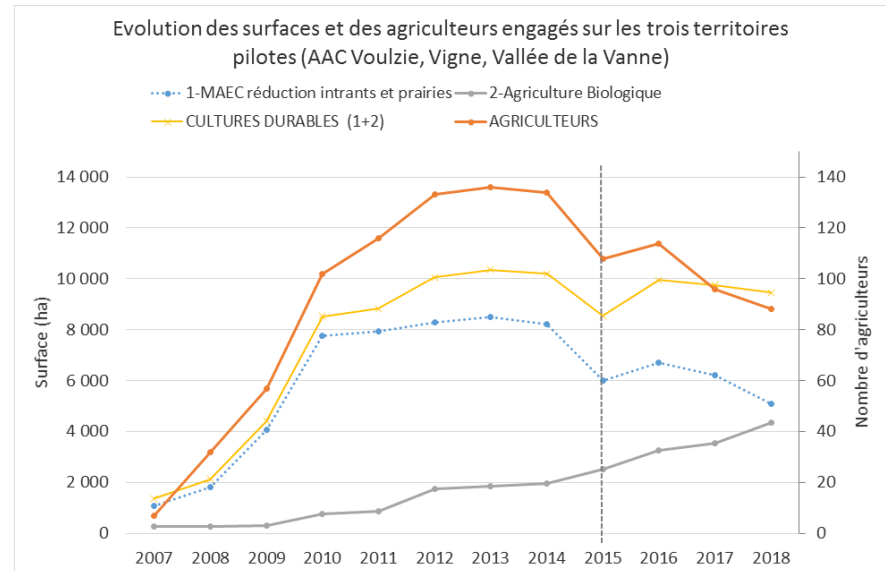
- Une action pionnière et exemplaire
- Un cap à franchir

## CONSOLIDER L'EXISTANT



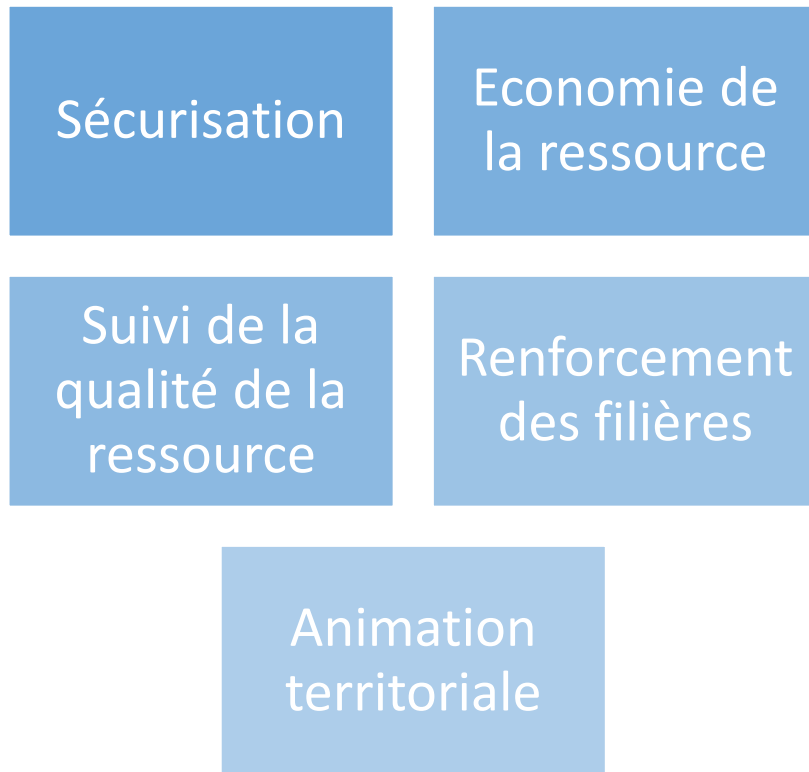
- Stratégie formalisée en 2016
- 5 axes: connaissance, économies, préservation, partenariats agricoles, coopérations territoriales

## ACCÉLÉRER LA POLITIQUE DE PARTENARIATS AGRICOLES

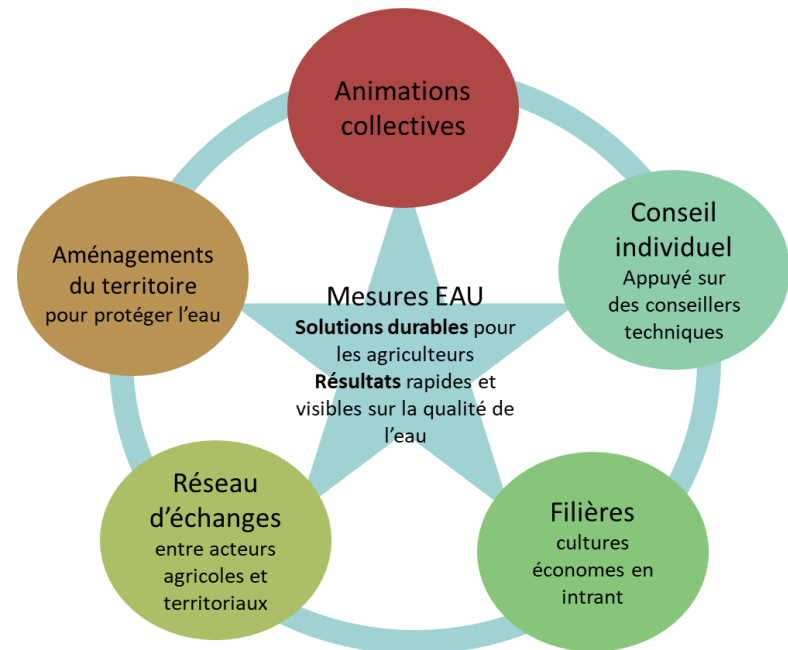


- Baisse du nombre d'agriculteurs engagés dans les MAEC
- Stagnation des surfaces en agriculture durable

## UN EFFORT CONSTANT SUR LES ACTIONS EN COURS



## VERS UN RÉGIME D'AIDES AGRICOLES SPÉCIFIQUES (?)



- Une démarche lancée avec l'Agence, le MAA et le MTES
- Notification à la Commission le 28 juin dernier
- De nombreuses étapes à franchir



eau  
seine  
NORMANDIE



# Une démarche fédératrice autour de 19 producteurs d'eau du Vexin

Norbert LALLOYER

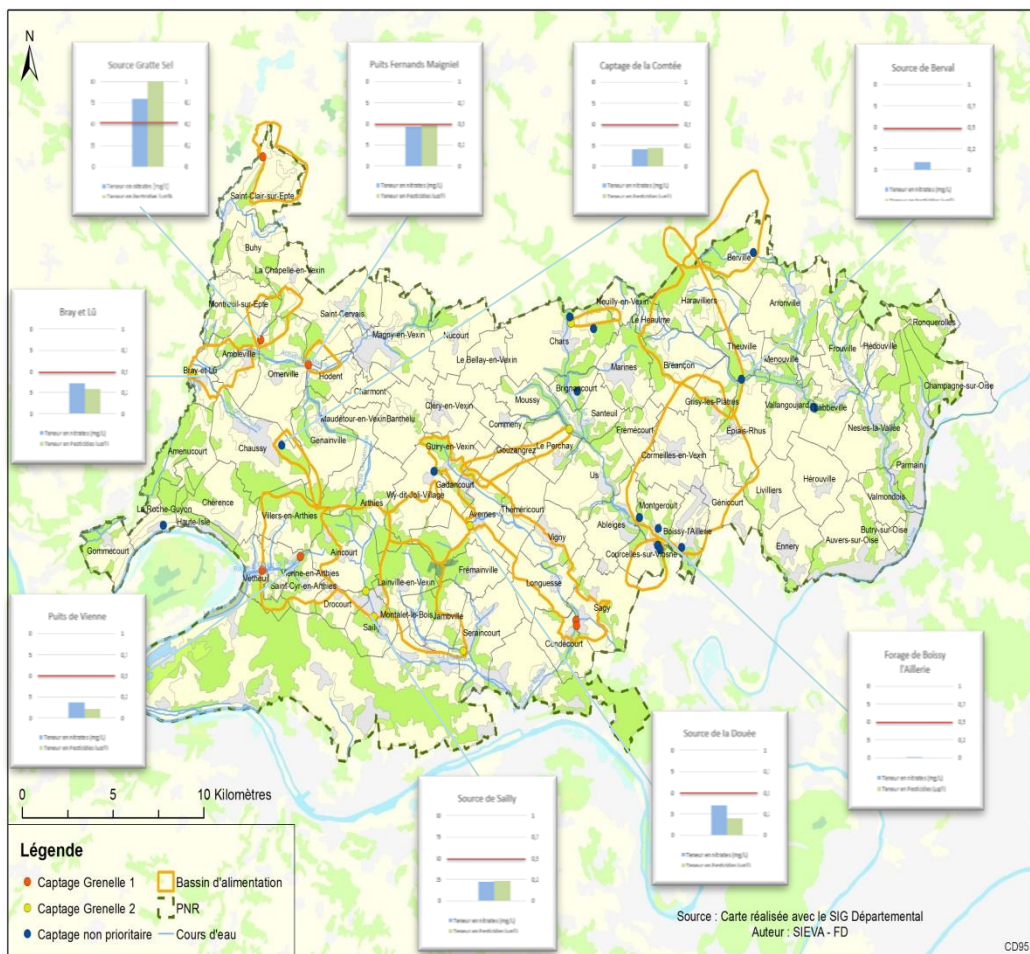
*Président du syndicat intercommunal  
des eaux de la vallée de l'Aubette*





eau  
seine  
NORMANDIE

# Contexte et enjeux



Une qualité de l'eau  
qui tend à se  
dégrader...

- Des teneurs en nitrates majoritairement élevées
- Des concentrations en pesticides pouvant dépasser les normes de potabilité



eau  
S  
N

# La démarche et le chemin parcouru

Collectivités AEP signataires de la convention d'animation en vue d'un contrat captage Vexin



2016

- Lancement des études BAC via un groupement de commande

2017

- Délimitation des AAC et signature de la convention d'animation

2018

- Diagnostics des pressions et embauche d'un animateur

2019

- Co-construction des plans d'actions

2020

- Mise en place d'un CTEC



# Le CTEC, quelles attentes ?

- **Formaliser l'engagement des producteurs d'eau et de l'Agence de l'Eau vers un objectif commun de reconquête de la qualité de nos ressources**
- **Pérenniser une animation nécessaire pour la mise en œuvre des actions**
- **Mettre en place un cadre de coopération entre acteurs du territoire qui pourrait s'élargir à d'autres enjeux**



eau  
seine  
NORMANDIE



# Merci de votre attention !

**Pour nous contacter :**

Tel.: 06 73 25 02 24

Mail : [captagesduvexin@sieva95.fr](mailto:captagesduvexin@sieva95.fr)





eau  
seine  
NORMANDIE



# DES CONTRATS A L'ECHELLE DE BASSINS VERSANT EN COHERENCE AVEC LES ENJEUX MILIEUX ET INONDATIONS





eau  
seine  
NORMANDIE



François CHOLLEY

*Président du syndicat de l'Orge*





SYNDICAT DE L'ORGE

# **Contrat Eau & Climat sur le bassin versant de l'Orge**

Forum des acteurs de l'eau d'Ile-de-France

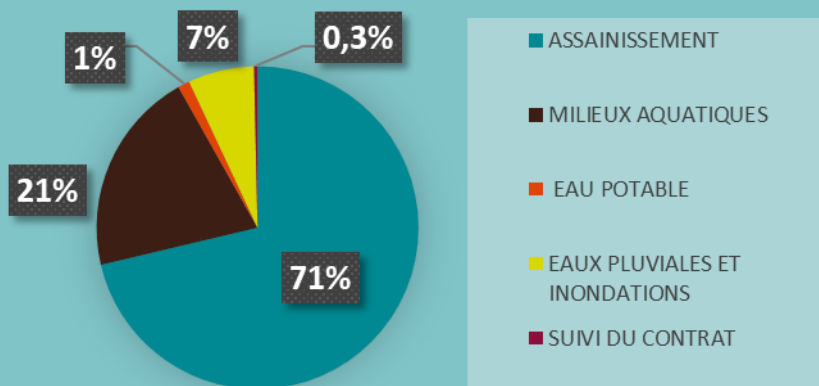
2 Juillet 2019

# Les précédents contrats de bassin sur l'Orge

- Contrat Orge amont 2013-2018
- Contrat Orge aval 2010-2016  
=> Plus de 90 signataires au total

**133,5 M€** : Montant total des 2 contrats

**108,3 M€** : Engagement financier (81%)



**404** actions au total

**270** actions réalisées ou qui étaient engagées lors du bilan

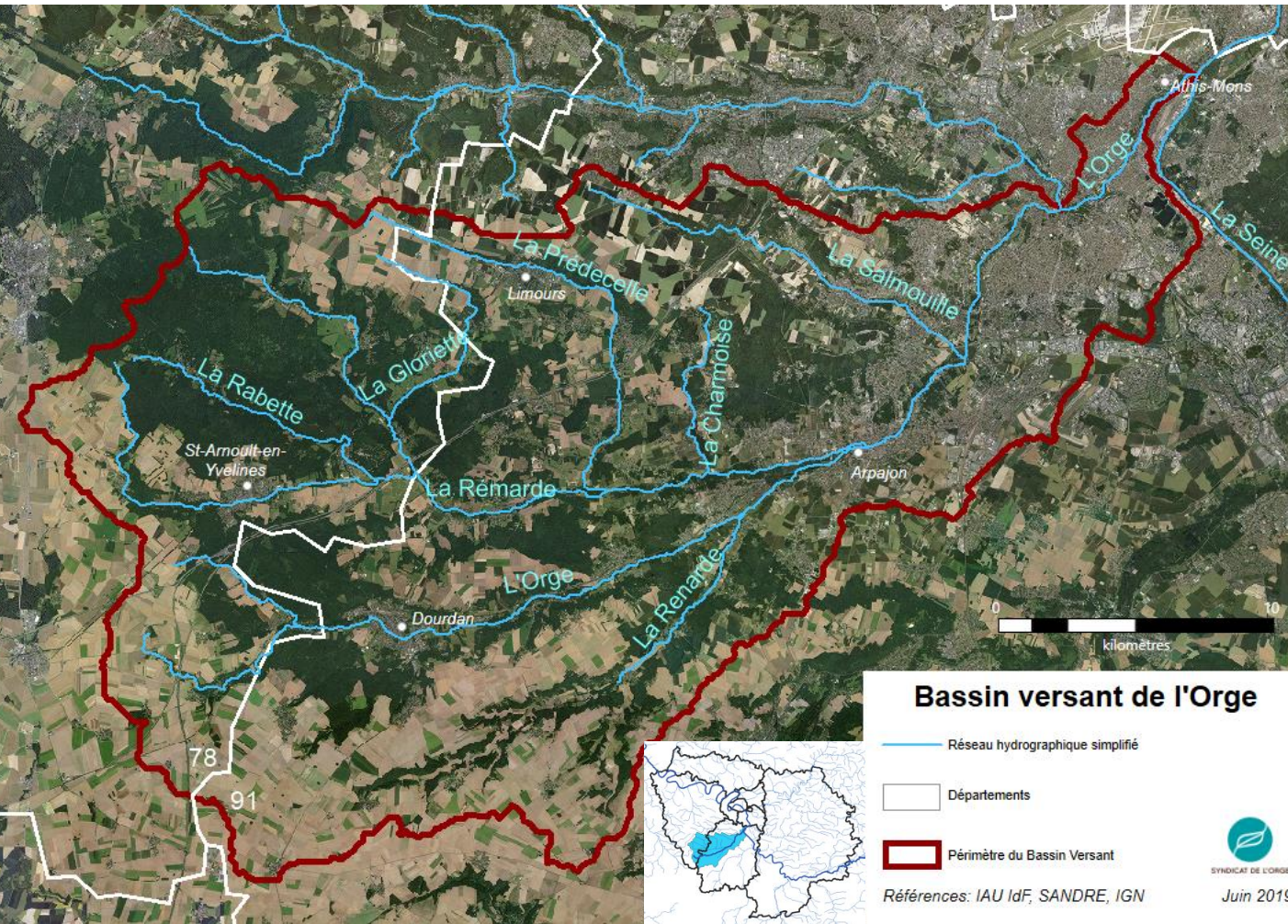
+ 95 actions induites (25 M€)

## Chiffres clés des bilans

- Renouvellement des réseaux d'EU : **67 000 m** en six ans
- **6** nouvelles STEP construites (1440EH) et **4** STEP réhabilitées (10 000 EH), **3** études en cours  
/43 au total (135 567 EH)
- **26** ouvrages hydrauliques abaissés ou ouverts, **13** démantelés, **8** études en cours / 174  
(rétablissement de la continuité sur 25 km entre la Seine et le clapet de la mairie à St-Germain-lès-Arpajon)
- Linéaire de cours d'eau renaturé : **4 000 m**
- Réouverture de cours d'eau : **1 000m**

# Un nouveau contrat sur l'Orge

L'ensemble du bassin versant : 665 km<sup>2</sup>, 370 km de cours d'eau



**2 départements**

**78 communes** dont  
59 au syndicat de l'Orge

**9 EPCI**

**Principaux  
partenaires  
envisagés:**

- AESN et CD91
- Communautés d'agglomération (Cœur Essonne, Paris Saclay, Grand Paris Sud, ...)
- Métropole Grand Paris
- Syndicat de l'Orge
- PNR Haute Vallée de Chevreuse

# Contrat Eau & Climat sur l'Orge

## Enjeu n°1: Améliorer la qualité des eaux superficielles et maîtriser les rejets dans les cours d'eau

- Diminuer les rejets directs d'eaux usées et optimiser le traitement des eaux usées dans les stations d'épurations : SDA (au – 10 sup. à 10 ans), réhab. réseaux, mise en conformité des branchements...
- Réduire la pollution chimique et diminuer l'utilisation de produits phytosanitaires



## Enjeu n°2: Restaurer les continuités écologiques et la fonctionnalité des milieux aquatiques et humides

- Améliorer l'hydromorphologie des cours d'eau, restaurer les habitats et prévenir leur dégradation: étude diagnostic sur l'Orge et programme d'actions de restauration des lits mineurs et des berges, réouverture
- Restaurer les continuités écologiques et avoir une approche intégrée des Trames Vertes et Bleues: effacement d'ouvrages

## Enjeu n°3: Maîtriser les ruissellements et reconquérir les zones d'expansion des crues

- Encourager la maîtrise des ruissellements agricoles et urbains à la source : étude des bassins versants pertinents pour mieux identifier et réduire les risques
- Limiter l'urbanisation et végétaliser les villes : zéro rejet, conformité des documents d'urbanisme,...
- Optimiser les zones naturelles d'expansion des crues



## Enjeu n°4: Communication et suivi des actions

- sensibiliser, informer et encourager les actions de préservation de l'eau et des milieux aquatiques : formations, journées techniques, classes d'eau, balades pédagogiques...







SYNDICAT DE L'ORGE



**eau  
seine**  
NORMANDIE



**Thierry FLESCH**

*Président*

*Syndicat Mixte des bassins versants de la rivière  
Ecole, du ru de la Mare-aus-Evées et de leurs  
affluents (SEMMEA)*

**Maryse GALMARD-PETERS**

*Maire de Cély (77), Conseillère communautaire à la  
CA du Pays de Fontainebleau en charge de l'eau et de  
l'assainissement et vice-présidente du SEMMEA*



eau  
seine  
NORMANDIE



Forum des acteurs de l'eau  
SEINE-NORMANDIE



# DES ACTEURS DE L'ASSAINISSEMENT ET DES ACTEURS ECONOMIQUES AU SERVICE DU CLIMAT



eau  
seine  
NORMANDIE



# Belaïde BEDDREDINE

*Président*

*Syndicat interdépartemental pour  
l'assainissement de l'agglomération parisienne*

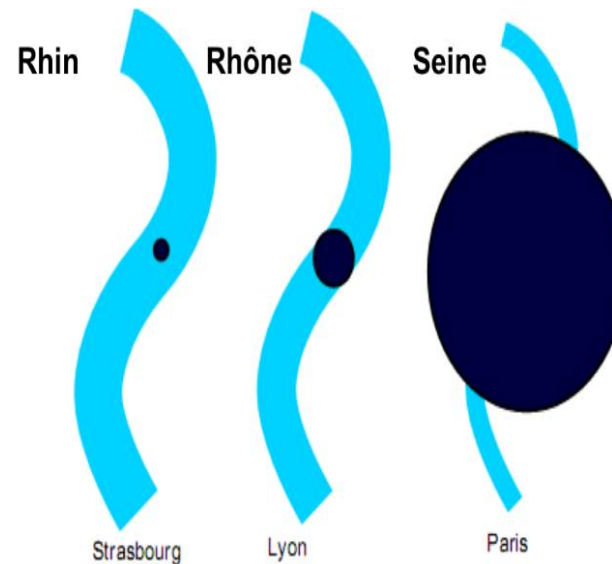
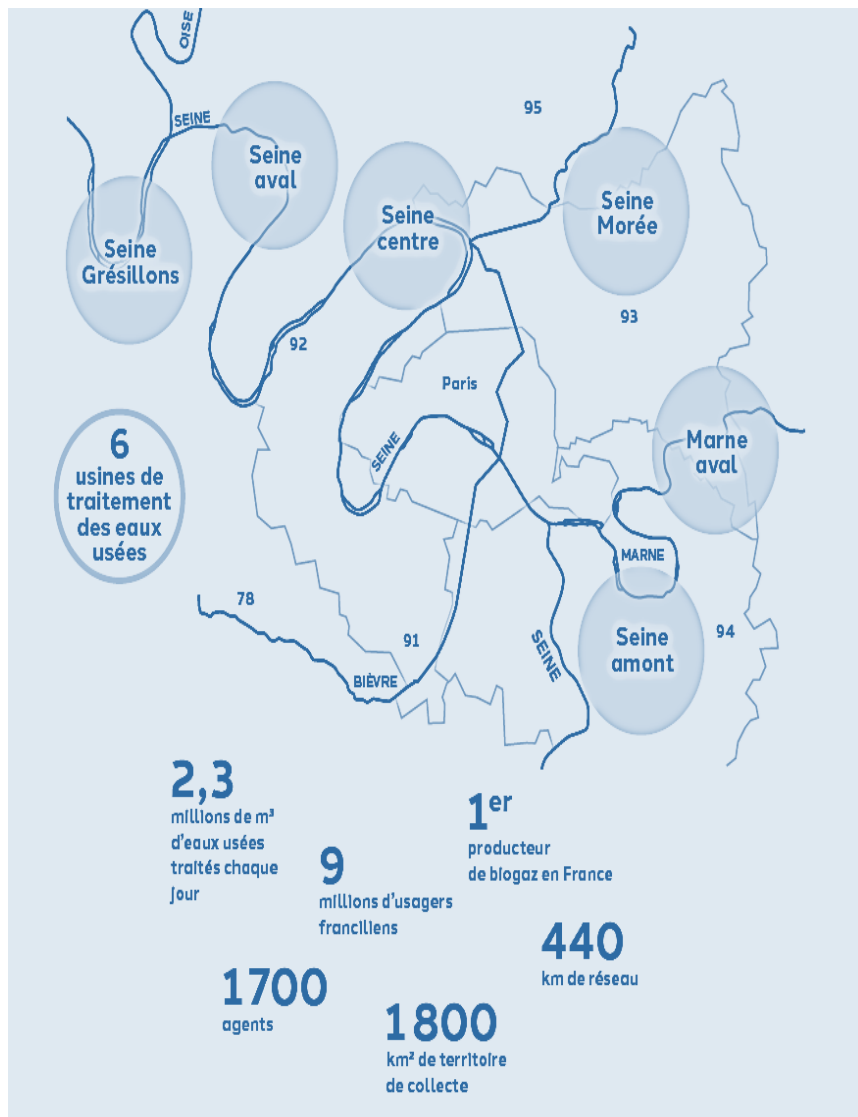
# Forum des acteurs de l'eau d'Île-de- France

Par l'Agence de l'eau Seine-Normandie



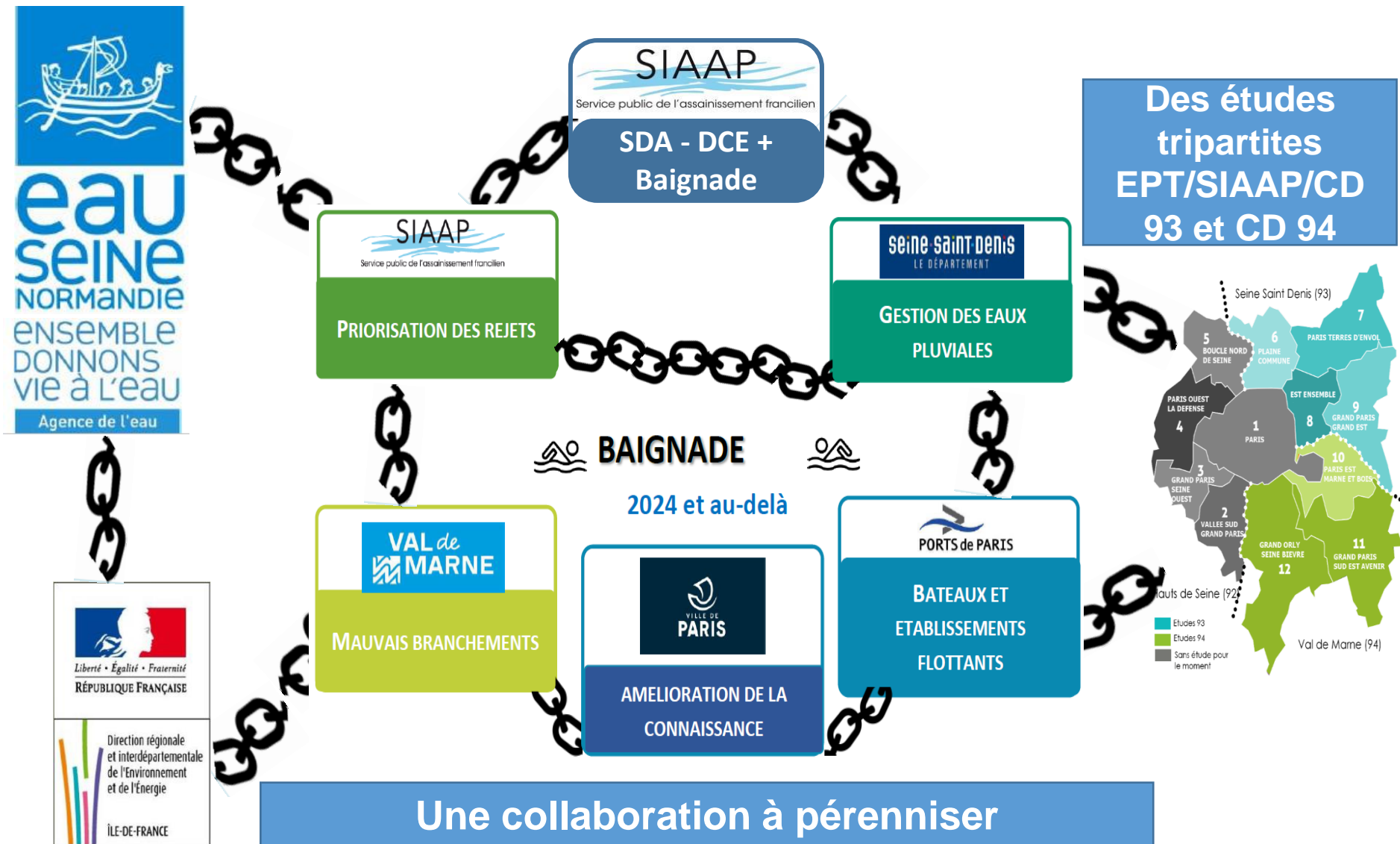
2 juillet 2019

**Belaïde BEDREDDINE**, Président du SIAAP - Syndicat  
interdépartemental pour l'assainissement de l'agglomération  
parisienne



m <sup>3</sup> /j/habitant	65	18	1,2
----------------------------	----	----	-----

**Un fleuve sous une forte pression anthropique!**



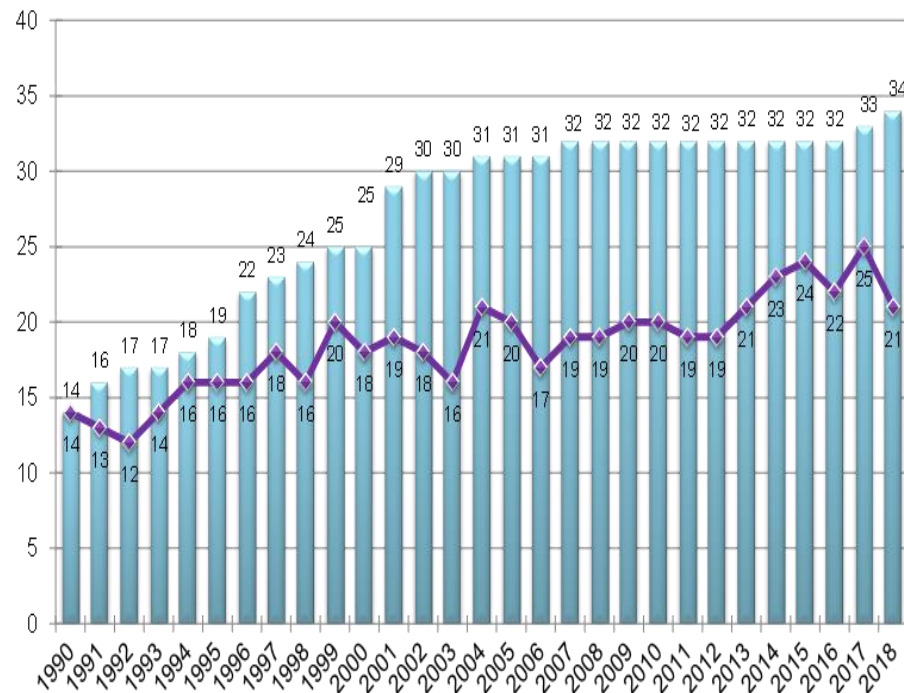
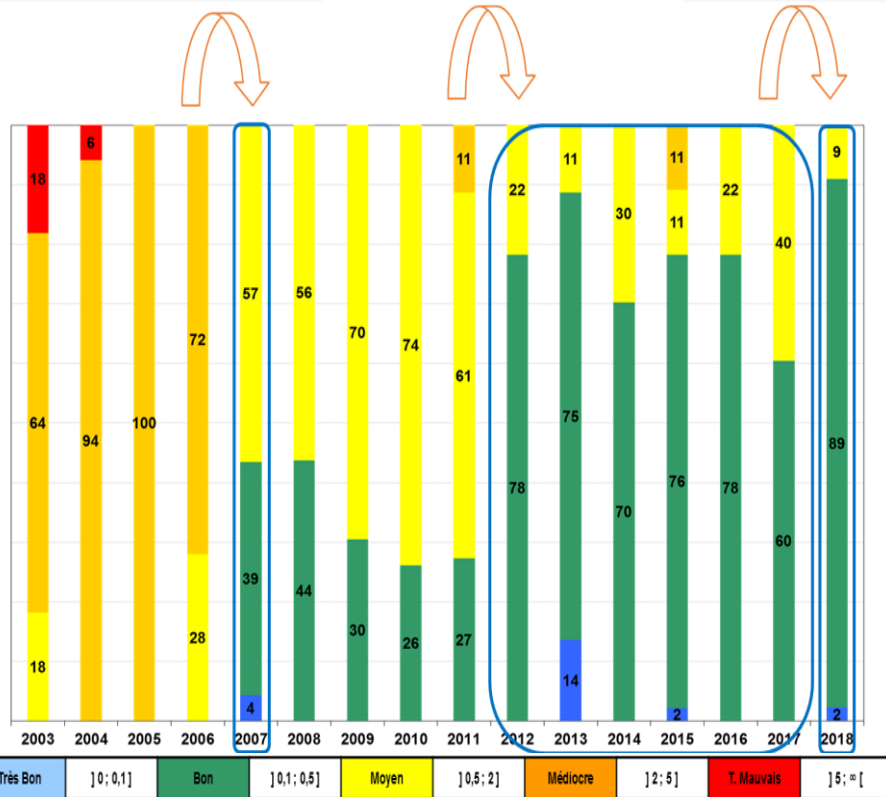


## Démarche et chemin parcouru

Mise en service de la nitrification  
+ 30% de la dénitrification à SAV

Mise à niveau DERU

Mise en service  
Bio SAV

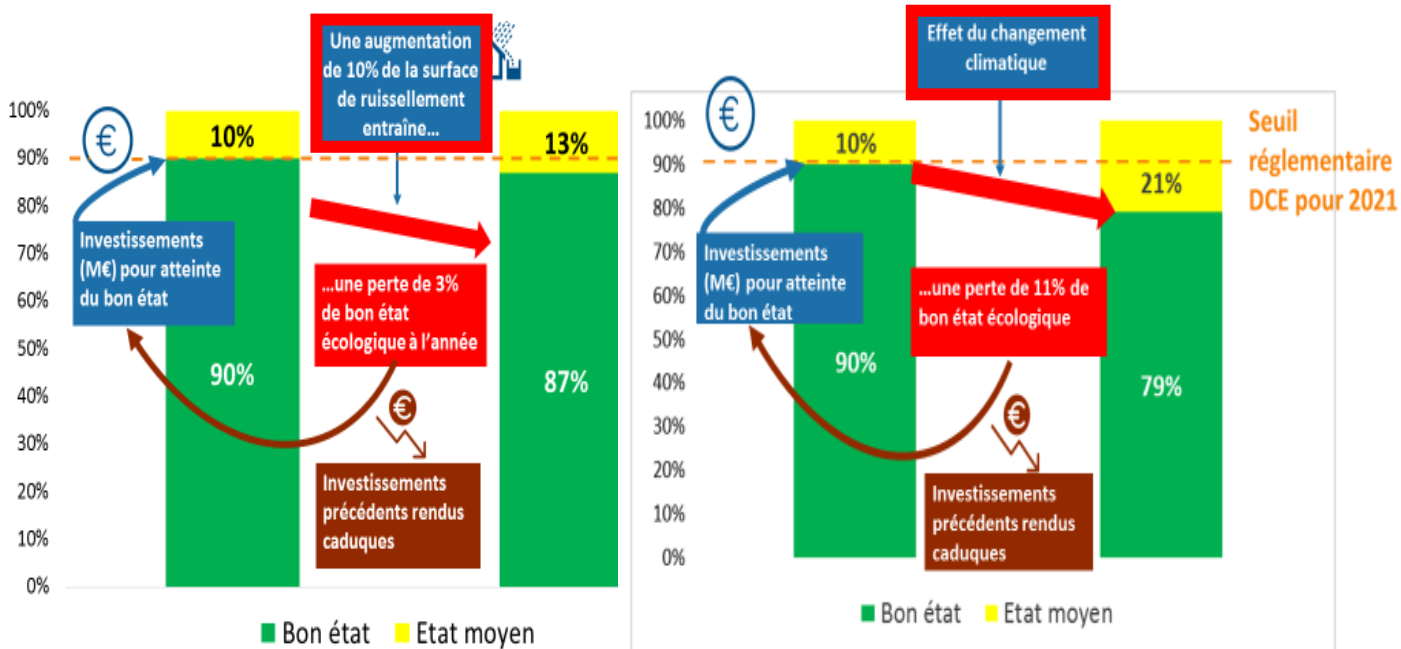


Légende :  
■ - Cumul des espèces identifiées  
◆ - Nombre d'espèces capturées

**Le bon état atteint à Poissy pour la première fois en 2018 !**

**De nouvelles espèces identifiées, un fleuve en renaissance**

# Généraliser la gestion à la source est une nécessité



Objectif (hypothèse) : +0 % d'imperméabilisation (et surfaces connectées aux réseaux)

Nous ne pouvons – et ne devons – plus accepter d'eaux pluviales dans nos réseaux.



## 4 Objectifs-cadre :

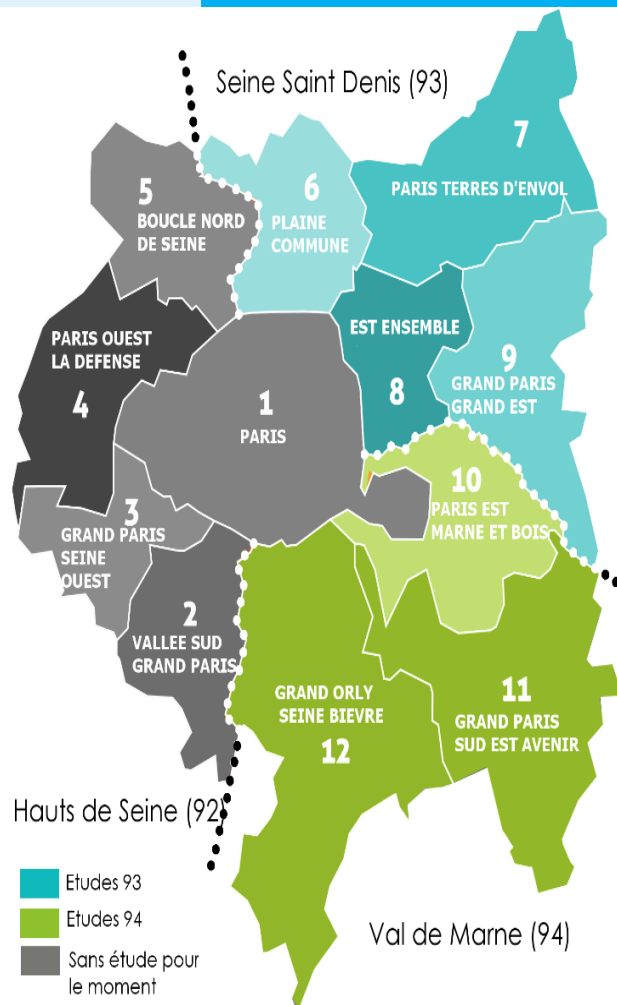
**Objectif n°1 : Améliorer la performance du système d'assainissement pour le bon état**

**Objectif n°2 : Qualité Baignade sur les sites identifiés en Seine et en Marne**

**Objectif n°3 : Adapter le système d'assainissement au Changement Climatique et favoriser la Biodiversité**

**Objectif n°4 : Animation territoriale stratégique et transversale vis-à-vis du pluvial et des mauvais branchements**

# Une opportunité exceptionnelle pour un renouveau de l'assainissement



*« L'assainissement d'aujourd'hui et de demain ne peut plus se résumer qu'au traitement des eaux usées. Au besoin d'une cohérence des politiques locales, l'urbanisme et l'aménagement urbain doivent évoluer pour faire prendre conscience que la gestion des eaux pluviales est l'affaire de tous. »*

**« Compenser la non-gestion à la source des eaux pluviales est une course ingagnable »**

## Le SIAAP s'engage dans une animation avec tous ses partenaires :

### Objectif n°4.1 : Développement d'un site internet unique de référence « mauvais branchements »

Vulgarisation et accompagnement des particuliers – et de tous – pour la mise en conformité de branchement  
(voir [www.connectright.org.uk](http://www.connectright.org.uk))

### Objectif n°4.2 : Intégrer le pluvial dans les documents d'urbanisme et faire respecter les prescriptions

- Suivre et accompagner ceux qui le souhaitent, le SIAAP et son expertise sont disponibles
  - Rationaliser les règles pour qu'elles soient respectées
  - Accompagner l'instruction de l'habitat diffus (<1ha)

### Objectif 4.3 : Accompagner les aménageurs vers une gestion intégrée des eaux pluviales

- Mise à disposition d'un outil commun de dimensionnement ( voir outil type Parapluie ) – (préfiguration en cours)

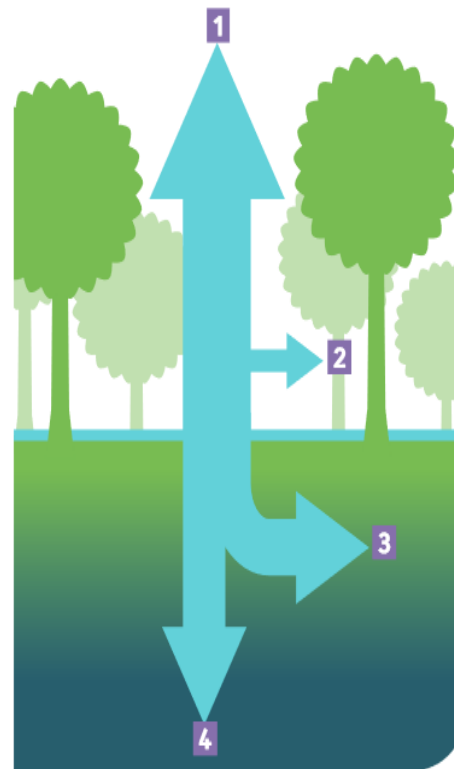
### Objectif 4.4 : Déconnecter et communiquer, sans regrets et dès maintenant

*« Seule la collaboration entre tous les acteurs, usant chacun de l'intégralité de ses compétences et leviers peut nous permettre de relever ce défi »*

Merci de  
votre  
attention

## Rendons de l'espace à nos eaux

MILIEU NATUREL



MILIEU URBAIN



1 Évapotranspiration 2 Ruissellement 3 Infiltration en surface 4 Infiltration en profondeur

Schéma : Guide à destination des particuliers, Est-ensemble



eau  
seine  
NORMANDIE



**Merci à tous !**



Forum des acteurs de l'eau  
SEINE-NORMANDIE

