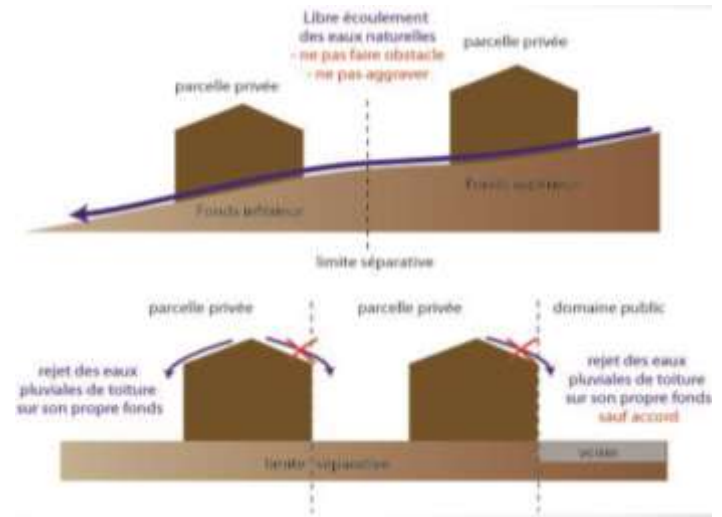


Séquence 2

Érosion et ruissellement

Éléments de contexte

- Code civil
- Code l'urbanisme
- Code de santé publique
- Code rural
- Code de l'environnement
 - art R214.1 (Loi sur l'eau) : rubrique 2.1.5.0
 - Rejet eaux pluviales BV > à 20 ha (A)
 - Rejet eaux pluviales BV > 1 ha mais < 20 ha (D)
 - *Rejet EP BV < 1 ha ? = SAGE, PLUi, zonage pluvial*
- **Doctrine DDT 60 : rubrique 2.1.5.0 non visée**
 - Si aucune surface imperméabilisée et ouvrages existants améliorés

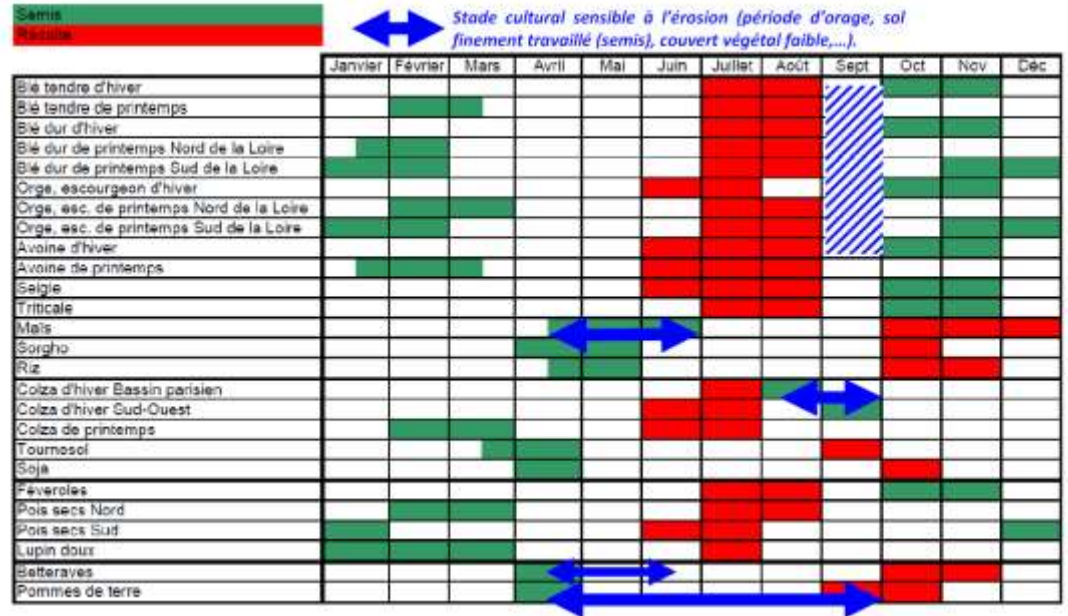


Étude type : concertation

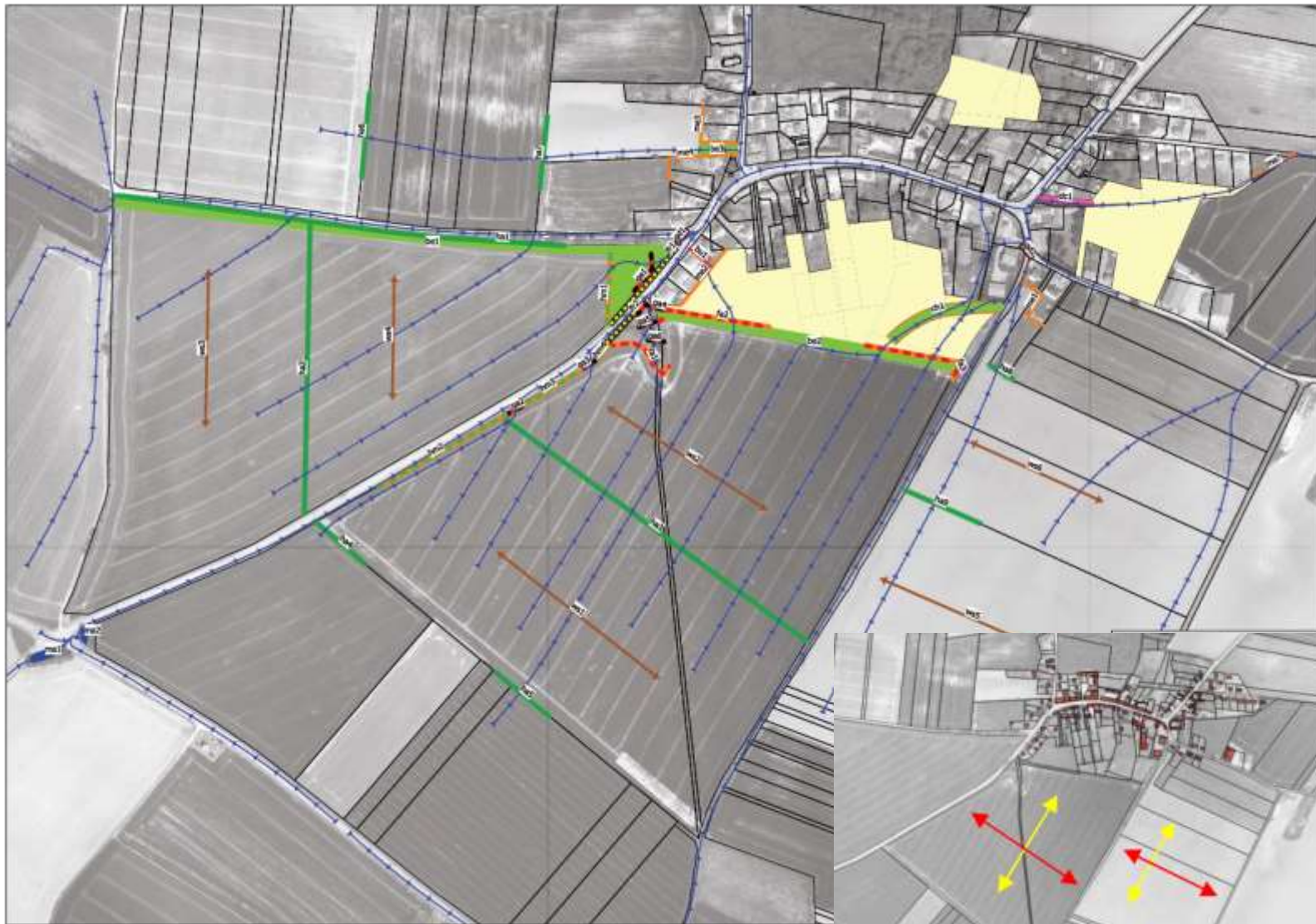
- **Phase 1 : état des lieux et diagnostic partagé**
 - Concertation acteurs du bassin : élus, riverains, agriculteurs
 - état des lieux : axes de ruissellements, dysfonctionnements hydrauliques, pratiques agricoles, occupation du sol, évolution des éléments du paysage, imperméabilisation, urbanisation, réseaux EP, ...
- **Phase 2 : étude hydraulique et modélisation**
- **Phase 3 : propositions d'aménagements**
 - Programme d'actions d'hydraulique douce (élus, agriculteurs)
 - Mesures agronomiques : sens du travail du sol, assolement concerté
 - Convention travaux : commune / propriétaire / locataire
- **Phase 4 : volet réglementaire**
 - DAU (DLE), DIG, SUP, PAC



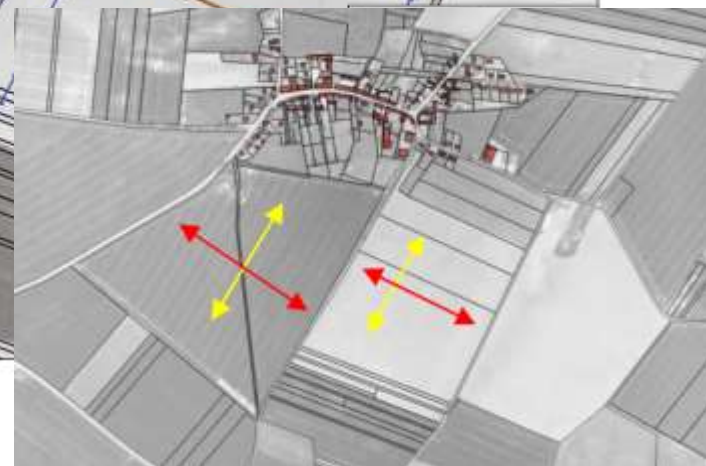
Adaptation des pratiques



BV Voidon (02), USAN
Assolement concerté



BV Cernoy (60), SMOA
Changement sens du travail du sol



Modification des pratiques

- Plantation sur une parcelle de 2 ha de **boisement pérenne** (culture à forte valeur ajoutée) sur un axe d'écoulement des eaux pluviales, gains environnementaux - AAC de Baugy (captage Grenelle)



Hydraulique douce

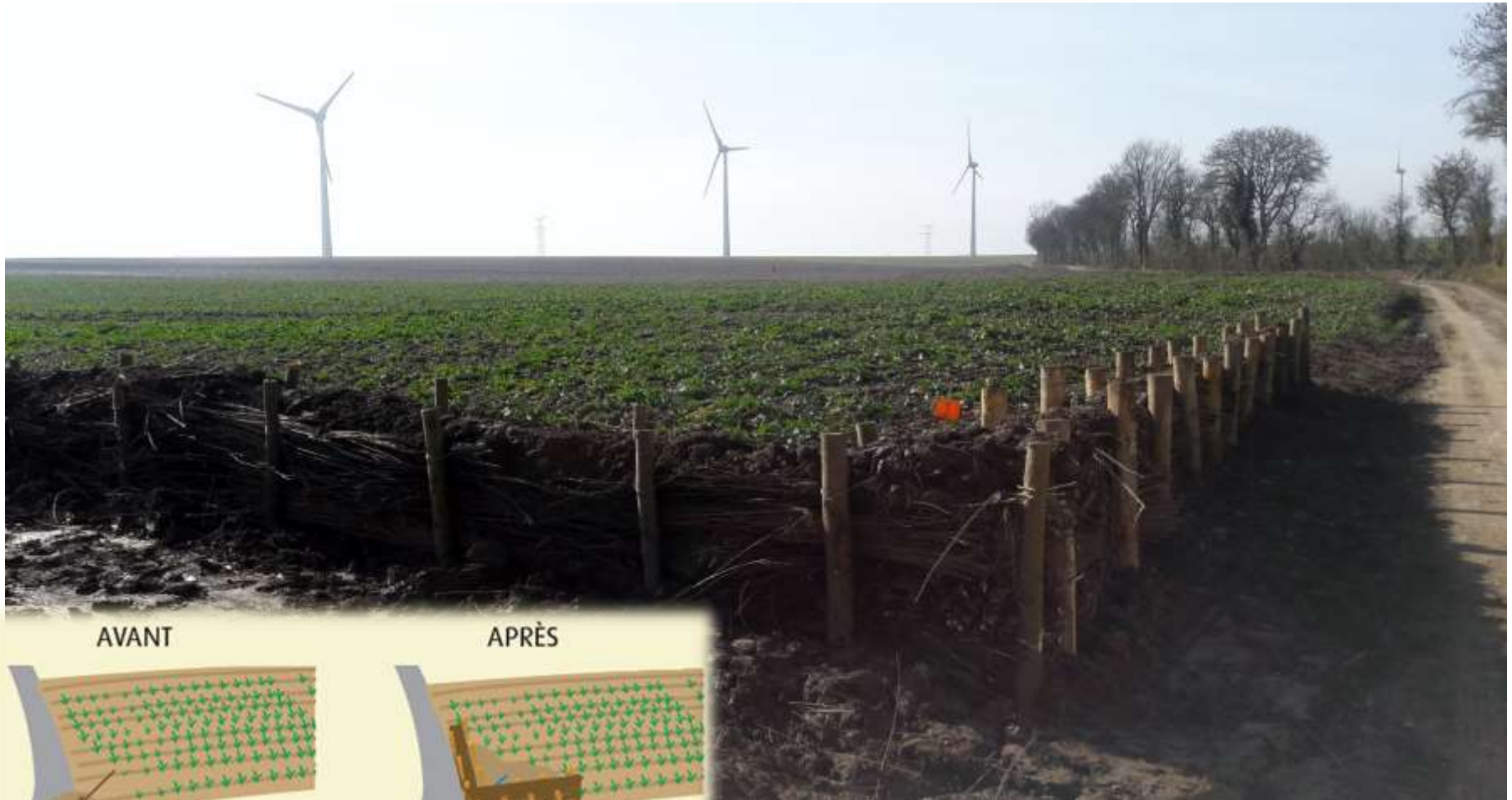
- Principe de gestion de l'eau à la source
- Accompagner en réduisant la vitesse de l'écoulement
 - Filtration
 - Décantation
 - Infiltration
- Assurer la continuité hydraulique en milieu urbain en lien avec les SDGEP



Fascine vivante

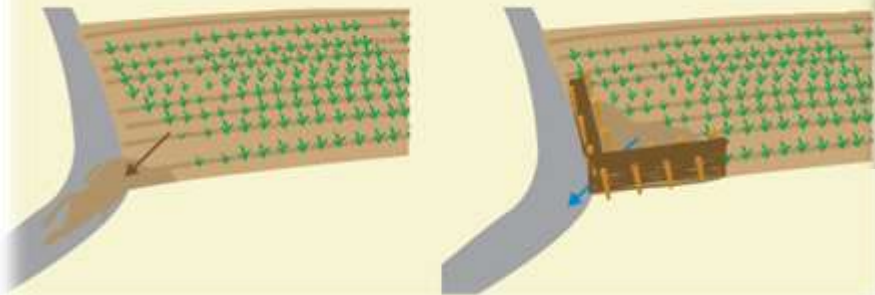


Fascine vivante



AVANT

APRÈS



Fascine morte intra-parcellaire



Merlon enherbé



Noue / merlon



Mare tampon



Sentier des techniques alternatives



