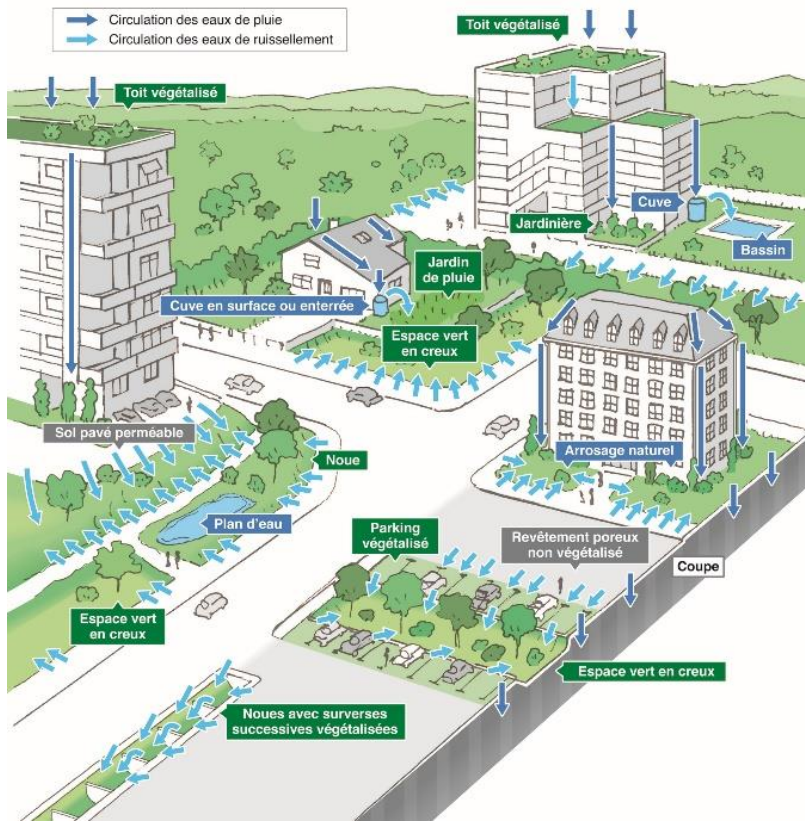


Thème 2 :

Favoriser l'infiltration à la source et végétaliser la ville



Fabrice BODREN

Chargé d'opérations

Direction des Bocages Normands

Mme CALBERG-ELLEN

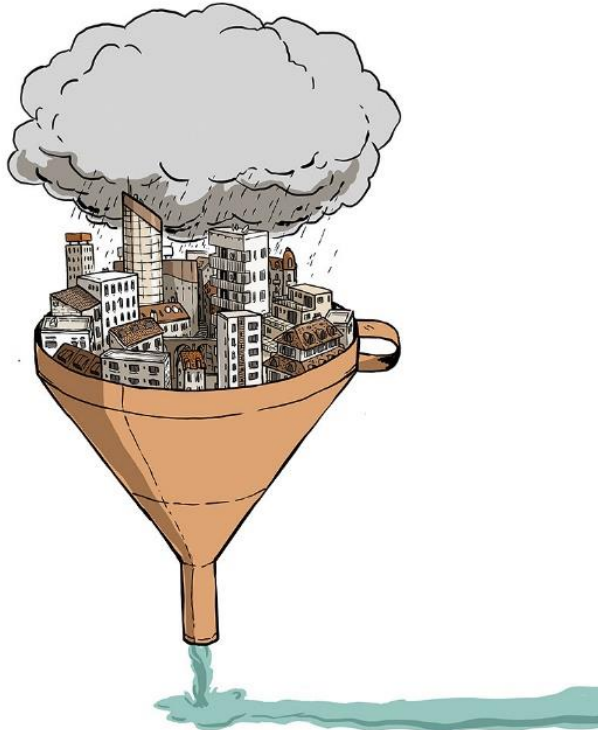
Adjointe au Maire

Ville de Caen

Les enjeux du bassin

Cycle de l'eau pluviale en ville actuellement

Imperméabilisation -> ruissellement -> transport des volumes ruisselés dans un réseau de collecte -> rejet dans les eaux superficielles



Conséquences

- Imperméabilisation des sols et évacuation des volumes ruisselés par collecteurs concentrent les pollutions (effet entonnoir)
- Les eaux pluviales urbaines constituent des pressions polluantes de temps de pluie importantes pour les eaux superficielles

Pourquoi infiltrer les eaux de pluie et végétaliser

Rendre la ville plus perméable en infiltrant les eaux pluviales et en végétalisant permet :

- De préserver la qualité des eaux superficielles des rejets de temps de pluie dans un contexte de baisse des débits des cours d'eau et donc de baisse de leur capacité de dilution
- De protéger les villes des phénomènes d'îlots de chaleur causés par l'augmentation des températures et des épisodes de canicule
- De réduire les inondations causées par l'augmentation de la fréquence d'apparition des pluies fortes



Présentation

Mme CALBERG-ELLEN

Adjointe au Maire

Ville de Caen