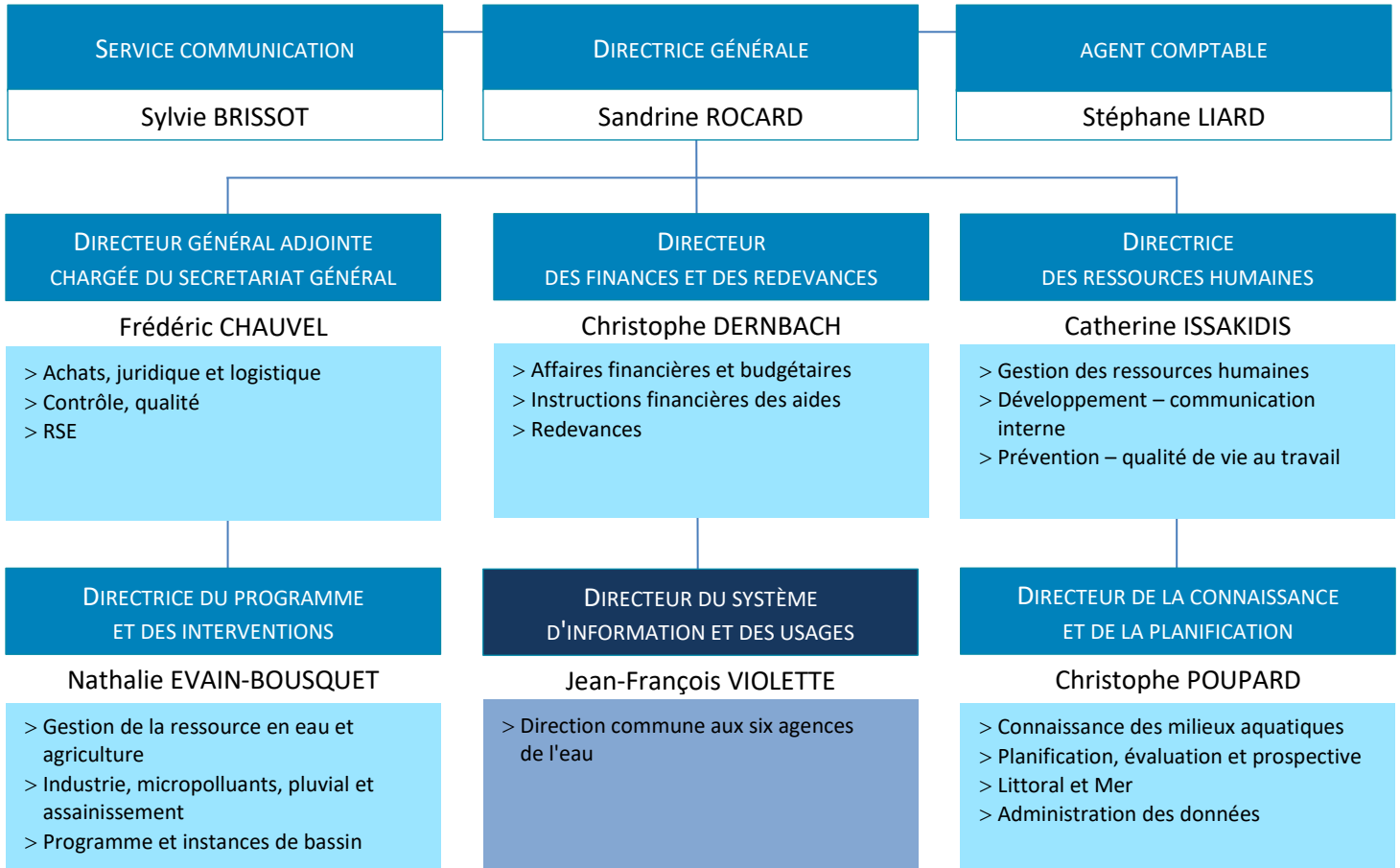




## Le siège à Courbevoie



## Les directions territoriales

**BOCAGES NORMANDS**  
HEROUVILLE-SAINT-CLAIR

**Directeur**  
Ludovic GENET

**SEINE FRANCILIENNE**  
COURBEVOIE

**Directeur**  
Vincent GRAFFIN

**VALLÉES D'OISE**  
COMPIEGNE

**Directrice**  
Pascale MERCIER

**SEINE-AVAL**  
ROUEN

**Directrice**  
Pascale FAUCHER

**SEINE-AMONT**  
SENS

**Directrice**  
Marie GUÉNET

**VALLÉES DE MARNE**  
CHALONS-EN-CHAMPAGNE

**Directeur**  
Jean-Christophe INGLARD

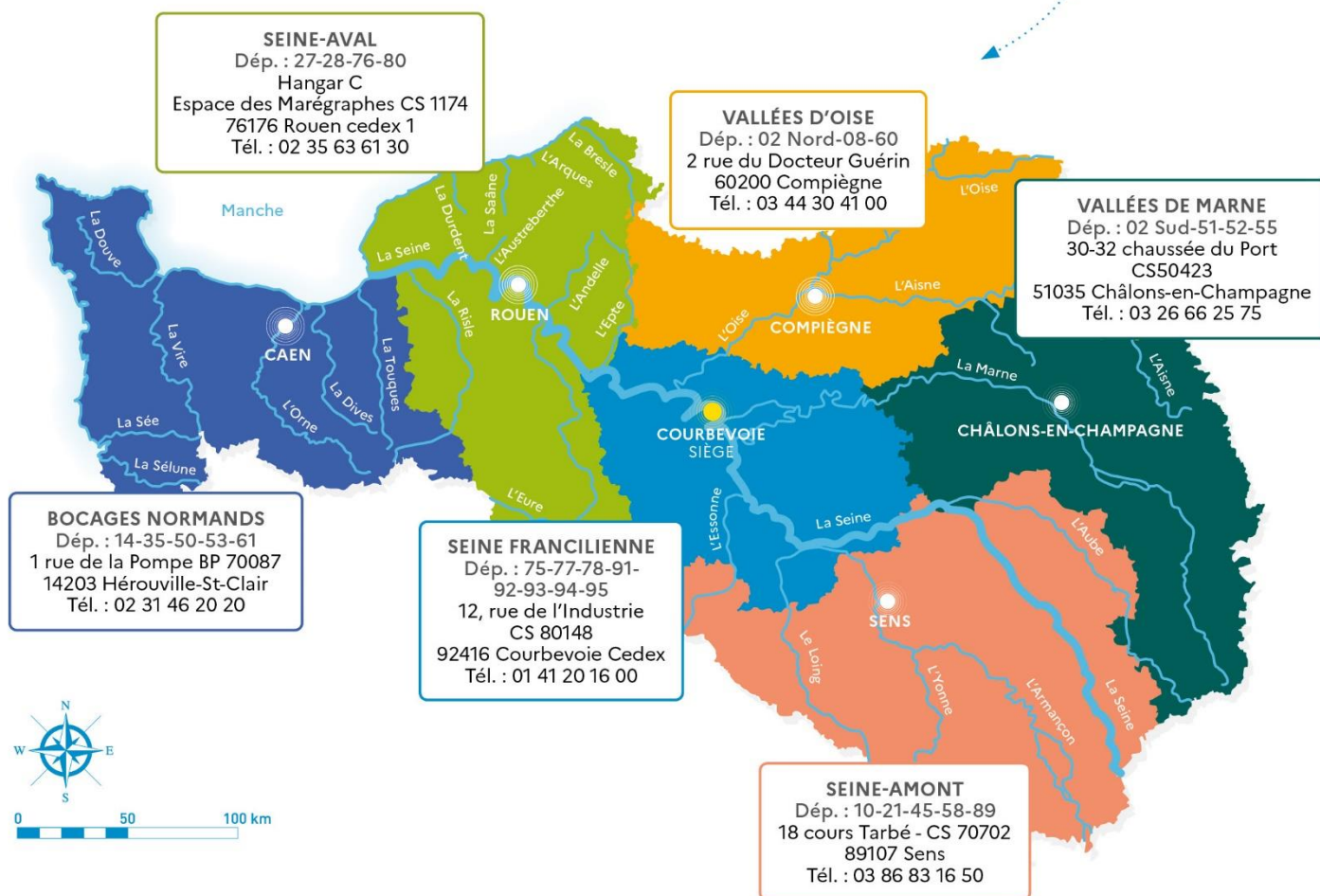
# VOS INTERLOCUTEURS

## SIÈGE

12, rue de l'Industrie  
CS 80148  
92416 Courbevoie Cedex  
Tél. : 01 41 20 16 00  
seinenormandie.communication@aesn.fr

## DIRECTIONS TERRITORIALES

L'organisation de l'agence de l'eau par directions territoriales favorise une intervention adaptée aux besoins spécifiques de chaque territoire.



## LE COMITÉ DE BASSIN SEINE-NORMANDIE

assemblée de 185 membres où sont représentés les collectivités, les usagers de l'eau (agriculteurs, industriels, consommateurs, pêcheurs, associations de protection de l'environnement...) et l'État. Il définit les grandes orientations de la politique de l'eau sur le bassin.

## L'AGENCE DE L'EAU SEINE-NORMANDIE

met en œuvre la politique de l'eau du bassin en finançant les projets des acteurs locaux, grâce à des redevances perçues auprès de l'ensemble des usagers. Ces projets contribuent à améliorer la qualité des ressources en eau, des rivières et des milieux aquatiques.