



**1<sup>er</sup> bilan du 10<sup>ème</sup> programme de  
l'AESN sur les directions  
territoriales Seine-Aval et Bocages  
Normands au 31/12/2017 (5 années)**

Forum des acteurs de l'eau Seine-aval et Bocages Normands

mardi 5 juin 2018 - Le Havre



**eau  
seine  
NORMANDIE**

Agence de l'eau  
Établissement public  
de l'État

# Bilan global : comparatif des aides Seine-Aval & Bocages Normands / Bassin

## Bassin

## Seine-Aval & Bocages Normands

- Nombre d'aides :

**26 660**

- Nombre d'aides :

**9601 (36%)**

- Montant des projets :

**6 870 M€**

- Montant des projets :

**1 748 M€ (25%)**

- Montants des aides :

**3 088 M€**

- Montants des aides :

**786 M€ (25%)**



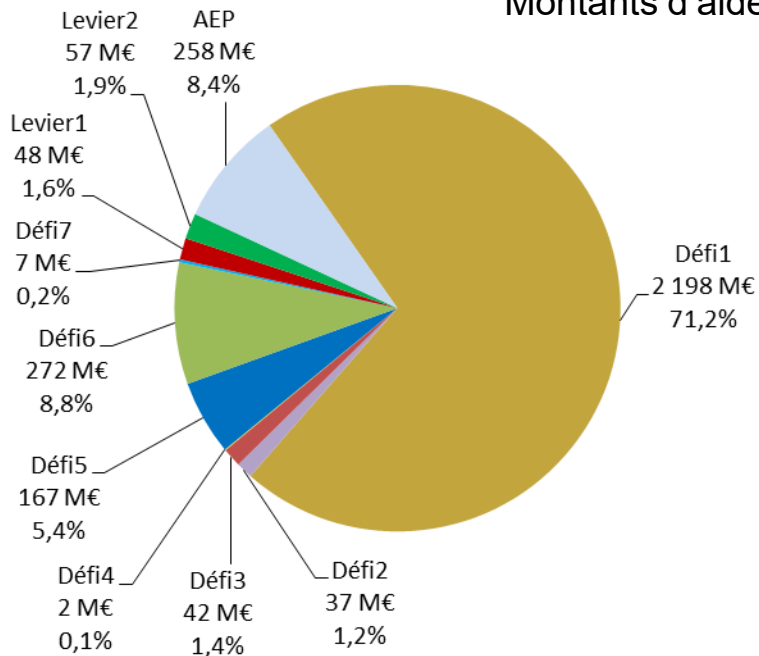
**eau  
seine  
NORMANDIE**

Agence de l'eau  
Établissement public  
de l'État

# Bilan global : comparatif des aides Seine-Aval & Bocages Normands / Bassin

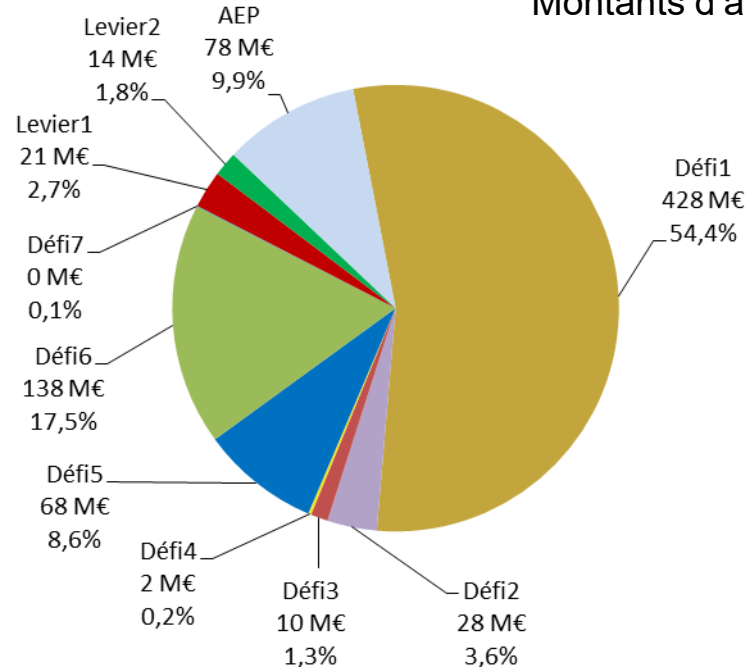
## Bassin

Montants d'aides

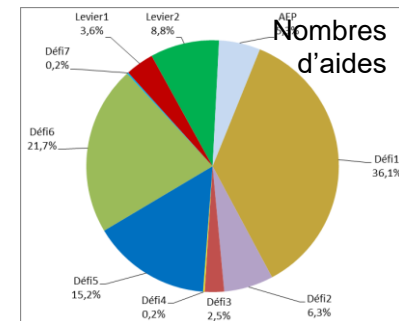


## Seine-Aval & Bocages Normands

Montants d'aides



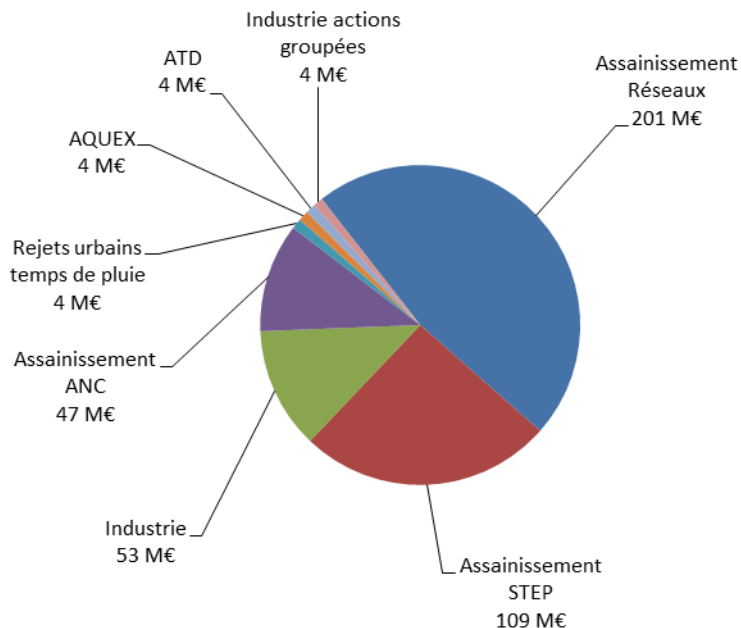
- Défi 1 - Diminuer les pollutions ponctuelles des milieux par les polluants classiques
- Défi 2 - Diminuer les pollutions diffuses hors pesticides des milieux aquatiques
- Défi 3 - Réduire les pollutions des milieux aquatiques par les micropolluants
- Défi 4 - Protéger et restaurer la mer et le littoral
- Défi 5 - Protéger les captages d'eau pour l'alimentation en eau potable actuelle et future
- Défi 6 - Protéger et restaurer les milieux aquatiques et humides
- Défi 7 - Gestion de la rareté de la ressource en eau
- Défi 8 - Limiter et prévenir le risque d'inondation
- Levier 1 - Acquérir et partager les connaissances pour relever les défis
- Levier 2 - Développer la gouvernance et l'analyse économique pour relever les défis
- AEP - Assurer l'approvisionnement public en eau potable



# Défi 1 - Diminuer les pollutions ponctuelles des milieux par les polluants classiques

3 464 aides

428 M€ d'aides



Extension de la STEP Emeraude (Rouen) – 15,5 M€



Nouvelle STEP de Chartres Métropole à la Mare Corbonne – 28,4 M€



Création de la STEP de la sucrerie Saint Louis Sucre à Cagny (14) – 0,9 M€

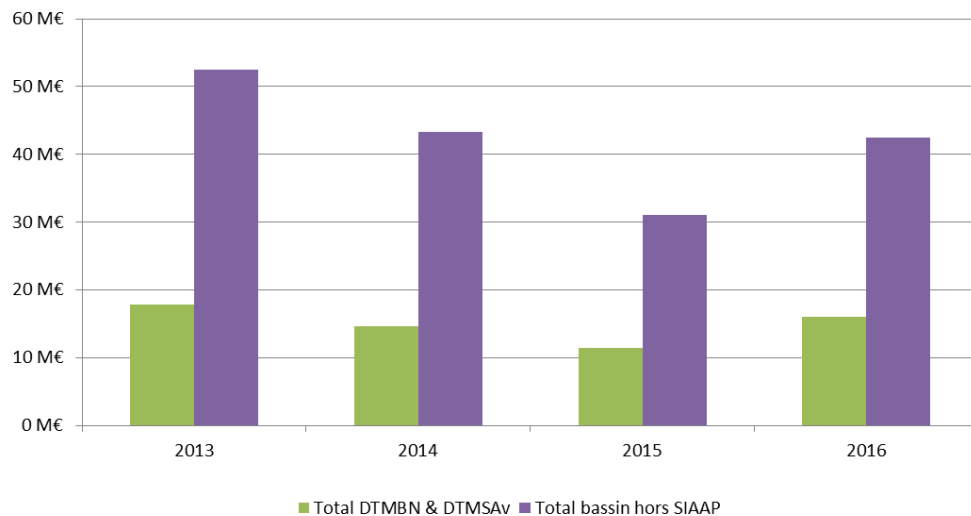
106 STEP aidées

6 770 ANC réhabilités et aidés

31 500 branchements de particuliers aidés

Aide à la création de 270 km de réseau et à la réhabilitation de 370 km de réseau

# Prime pour épuration

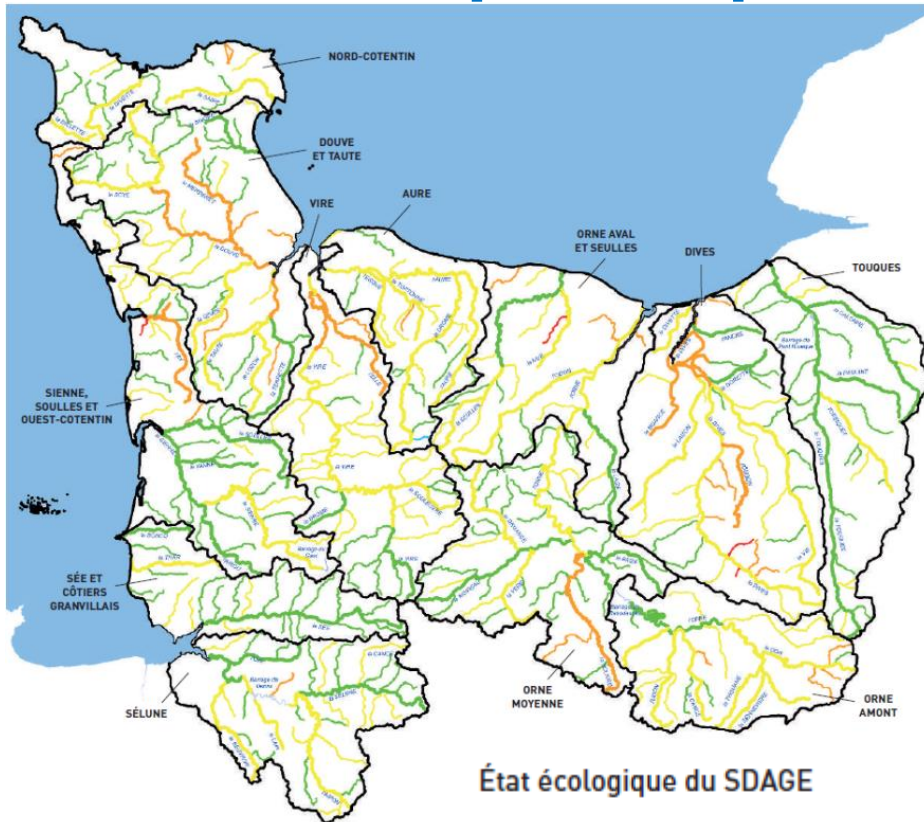




# Défi 1 - Diminuer les pollutions ponctuelles des milieux par les polluants classiques

eau  
seine  
NORMANDIE

Agence de l'eau  
Établissement public  
de l'État

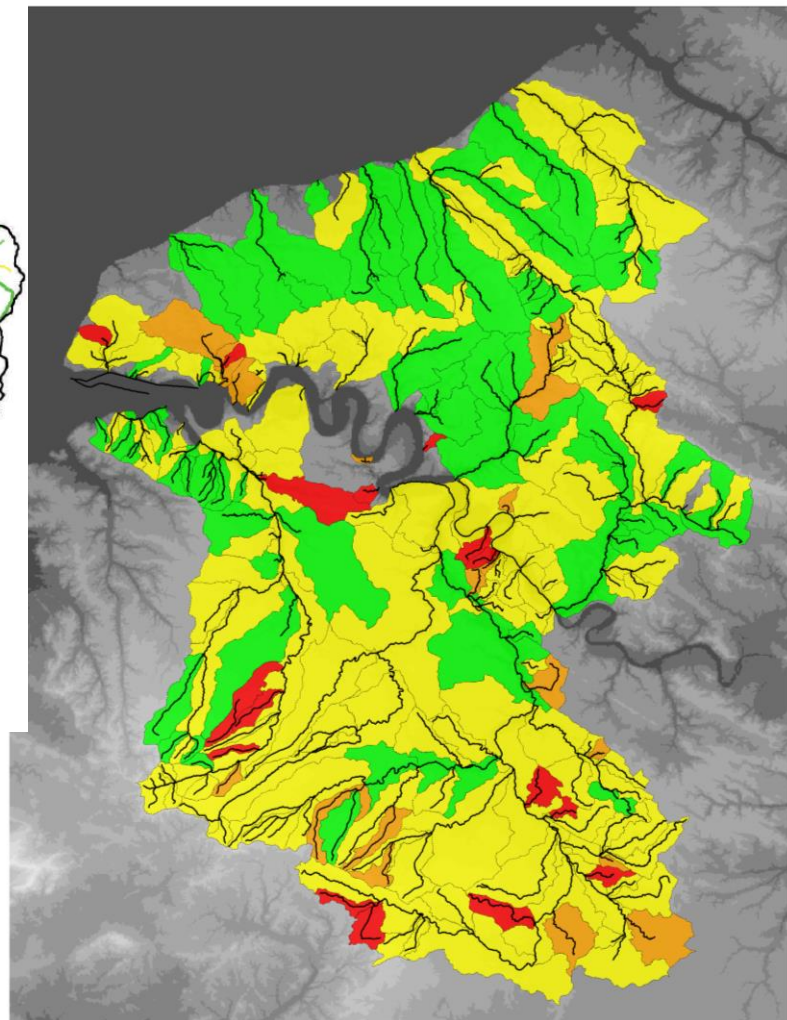


## État écologique du SDAGE

- très bon
- bon
- moyen
- médiocre
- mauvais
- unité hydrographique

0 10 20 km

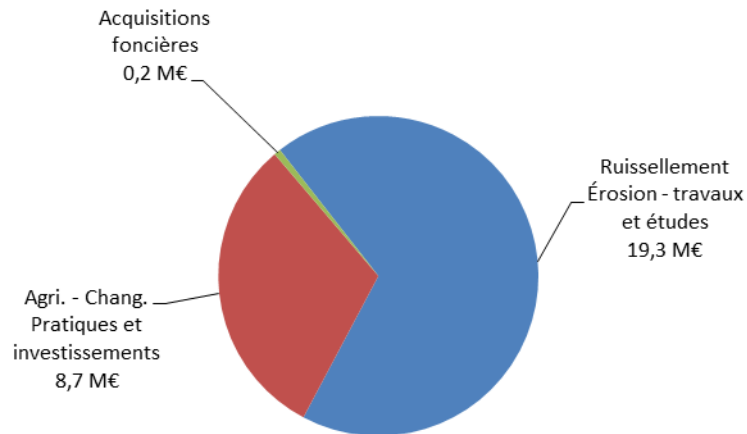
## ÉTAT ÉCOLOGIQUE DES MASSES D'EAU COURS D'EAU SELON SDAGE 2016-2021



# Défi 2 - Diminuer les pollutions diffuses hors pesticides des milieux aquatiques

569 aides

28 M€ d'aides



Recomposition bocagère  
Com Agglo Mont Saint-Michel  
Normandie (50) 334 E€ de travaux



Réhabilitation de 23 mares – Com Com  
Bernay Terres de Normandie (27) –  
150 K€

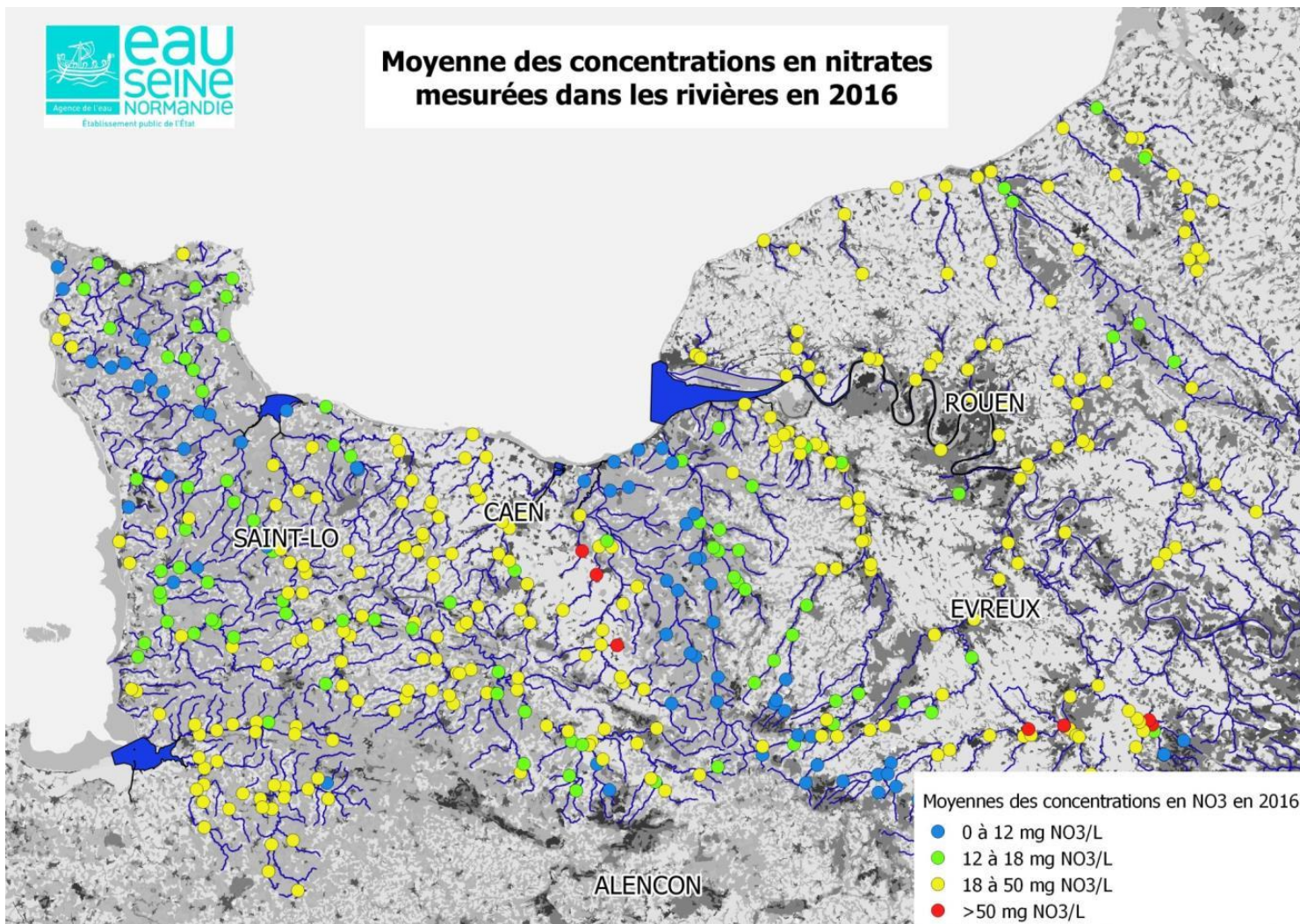




eau  
seine  
NORMANDIE

Agence de l'eau  
Établissement public  
de l'État

# Défi 2 - Diminuer les pollutions diffuses hors pesticides des milieux aquatiques

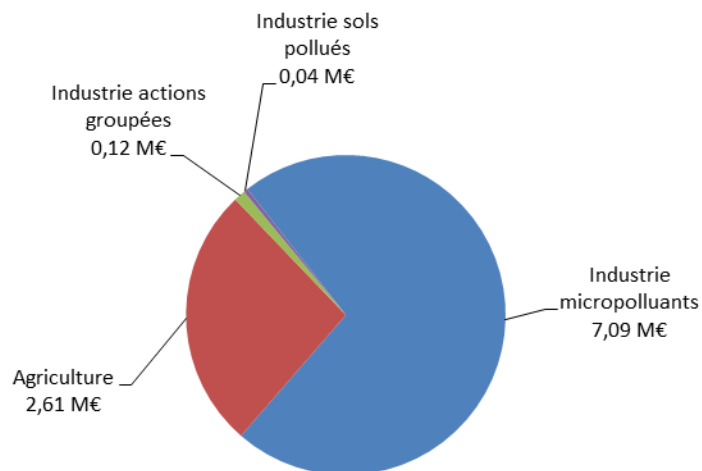




# Défi 3 - Réduire les pollutions des milieux aquatiques par les micropolluants

239 aides

10 M€ d'aides



Suppression de l'utilisation de l'arsenic dans le process de production (Yara France Le Havre) – 2,4 M€



Traitement de la MOR et de la NMOR (Oril Industrie) – 1,6 M€



Réduction de l'utilisation de phytosanitaires (matériel alternatif) et gestion des surfaces en herbe ECOPHYTO 2 – 3,9 M€

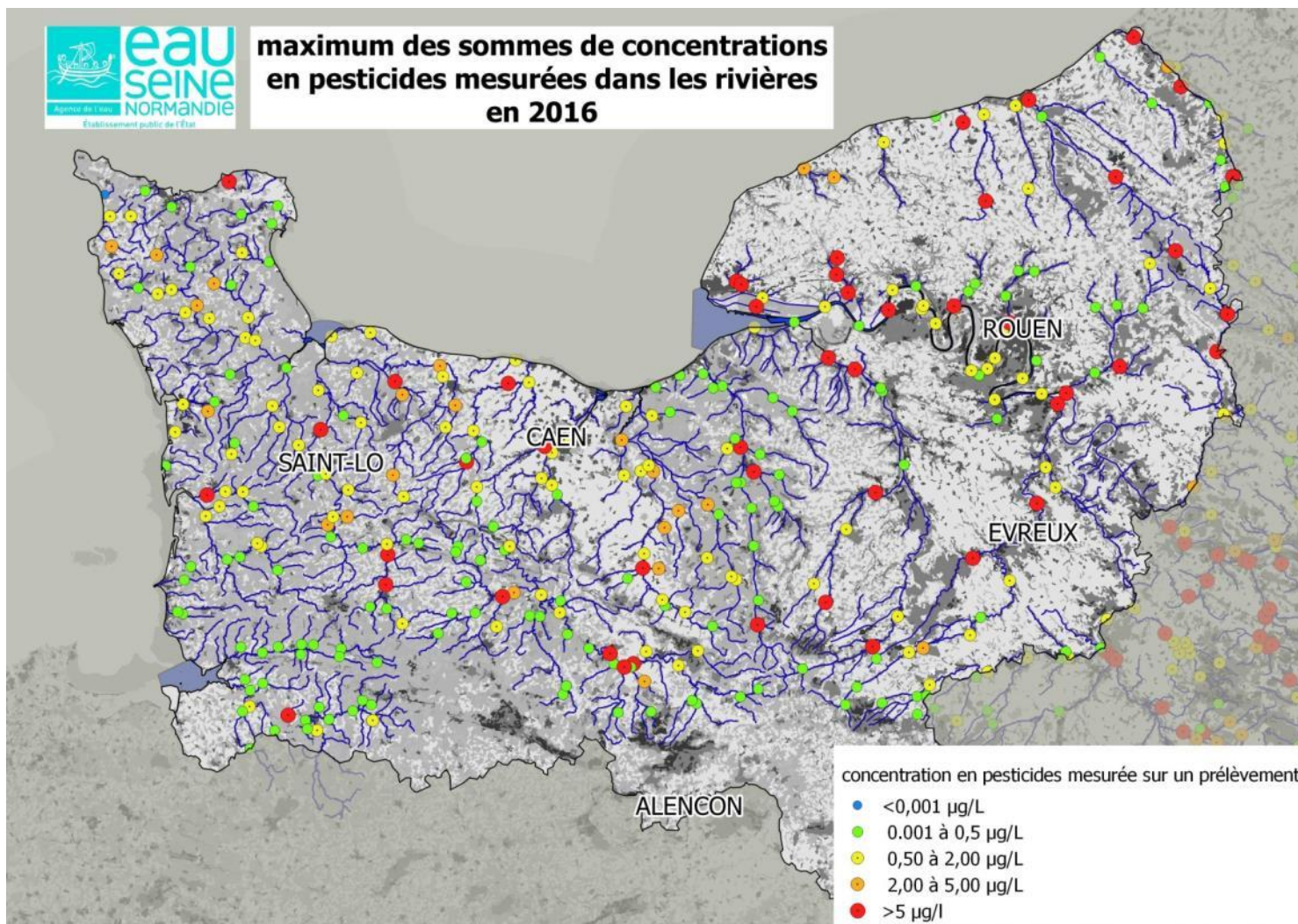




eau  
seine  
NORMANDIE

Agence de l'eau  
Établissement public  
de l'État

# Défi 3 - Réduire les pollutions des milieux aquatiques par les micropolluants



Phénomène non appréhendé directement par les évaluations DCE mais l'imprégnation du milieu est réelle.

En rouge : les eaux ne pourraient pas servir à produire de l'eau potable selon arrêté du 11 janvier 2007

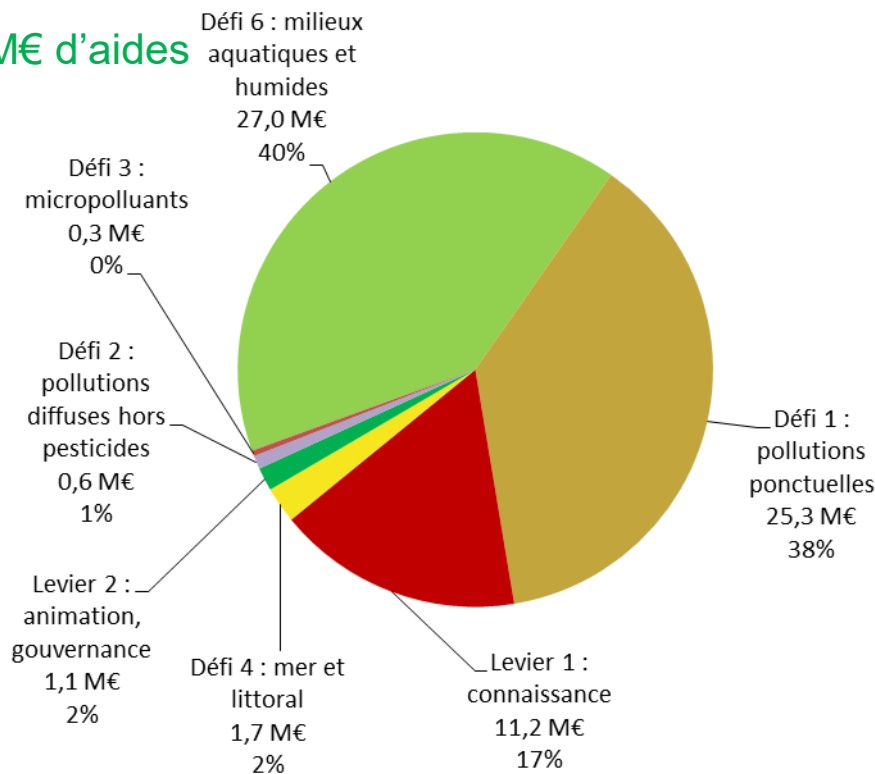


**eau  
seine  
NORMANDIE**

Agence de l'eau  
Établissement public  
de l'État

# Défi 4 - Protéger et restaurer la mer et le littoral

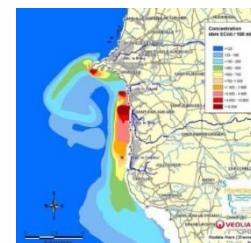
67 M€ d'aides



Réhabilitation du système d'assainissement (STEP-branchts-rejet) de Grandcamp-Maisy (14) – 2,75 M€



Réseaux microbiologiques Manche (330 k€/an)



Restauration de la continuité écologique au droit des portes à flots de la Vire - études et travaux (340 k€)



Notre Littoral Pour Demain – Cote Est (45 K€)



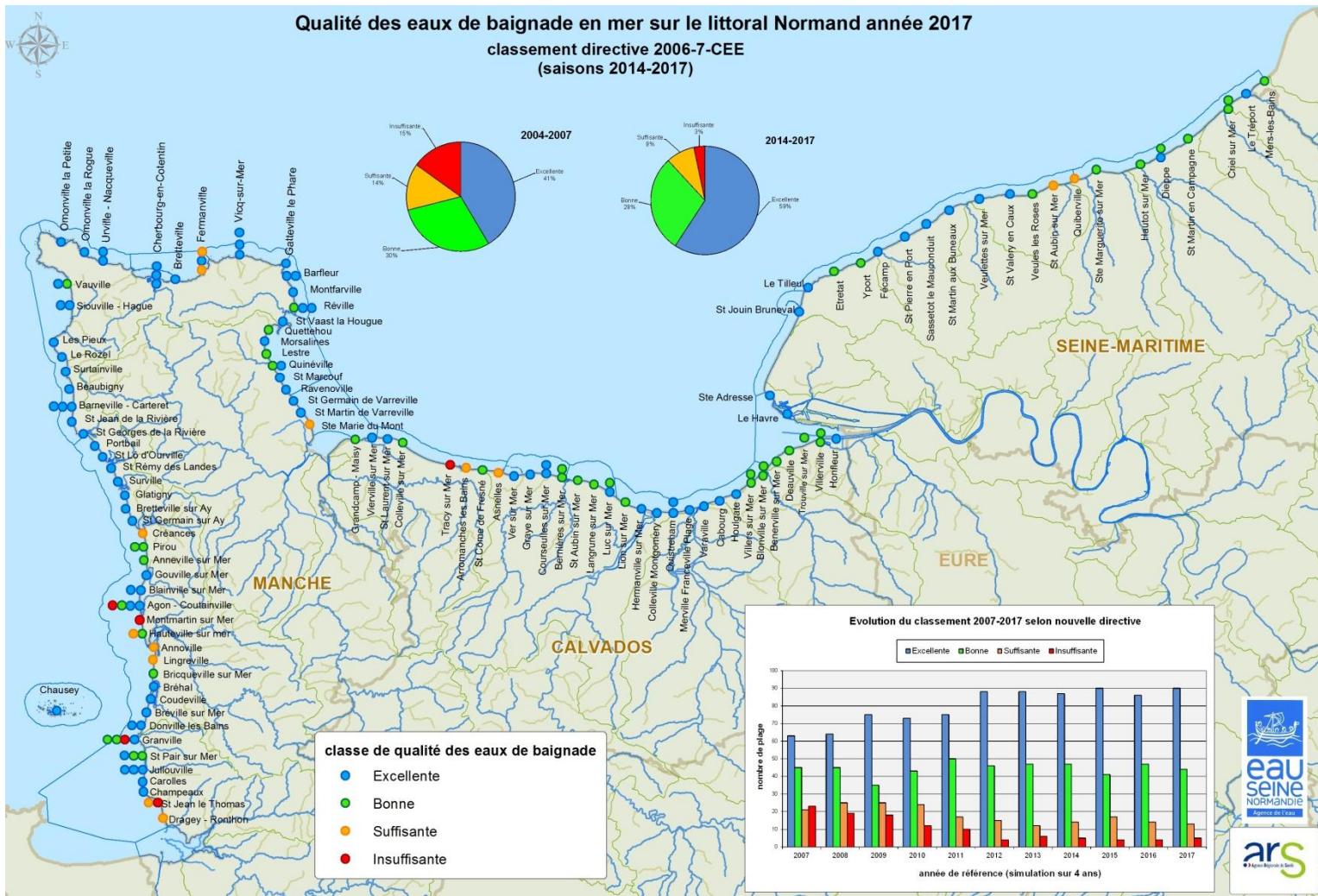


**eau  
seine  
NORMANDIE**

Agence de l'eau  
Établissement public  
de l'État

# Défi 4 - Protéger et restaurer la mer et le littoral

**Registre des zones protégées:** sur le littoral le registre santé comprend les zones ayant un usage de plaisance et de baignade dont seules les zones de baignade sont réglementairement définies.

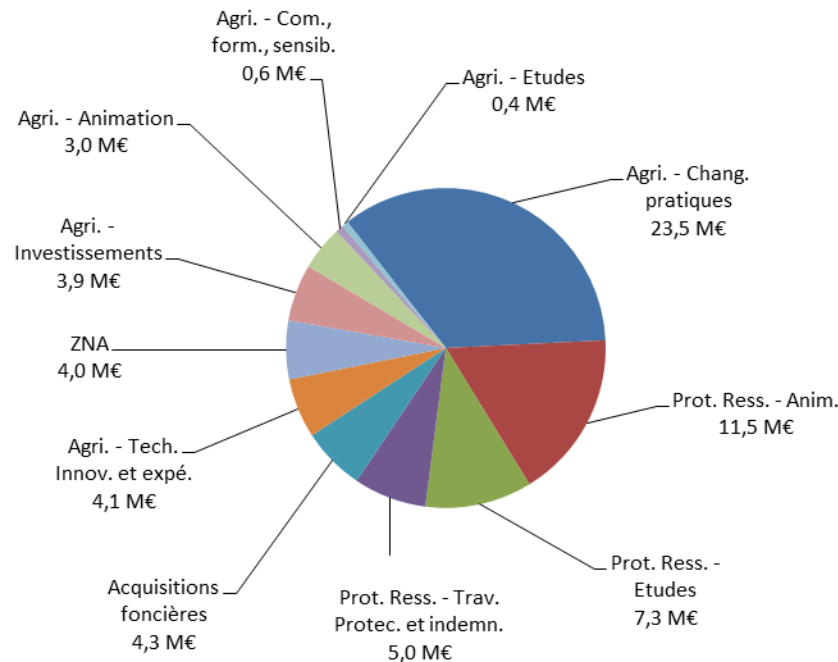


# Défi 5 - Protéger les captages d'eau pour l'alimentation en eau potable actuelle et future

1 514 aides

68 M€ d'aides

Aides aux Mesures agroenvironnementales et climatiques (MAEC) – 16,2 M€



Diagnosics d'exploitation (CICC – diagnostics de conversion)





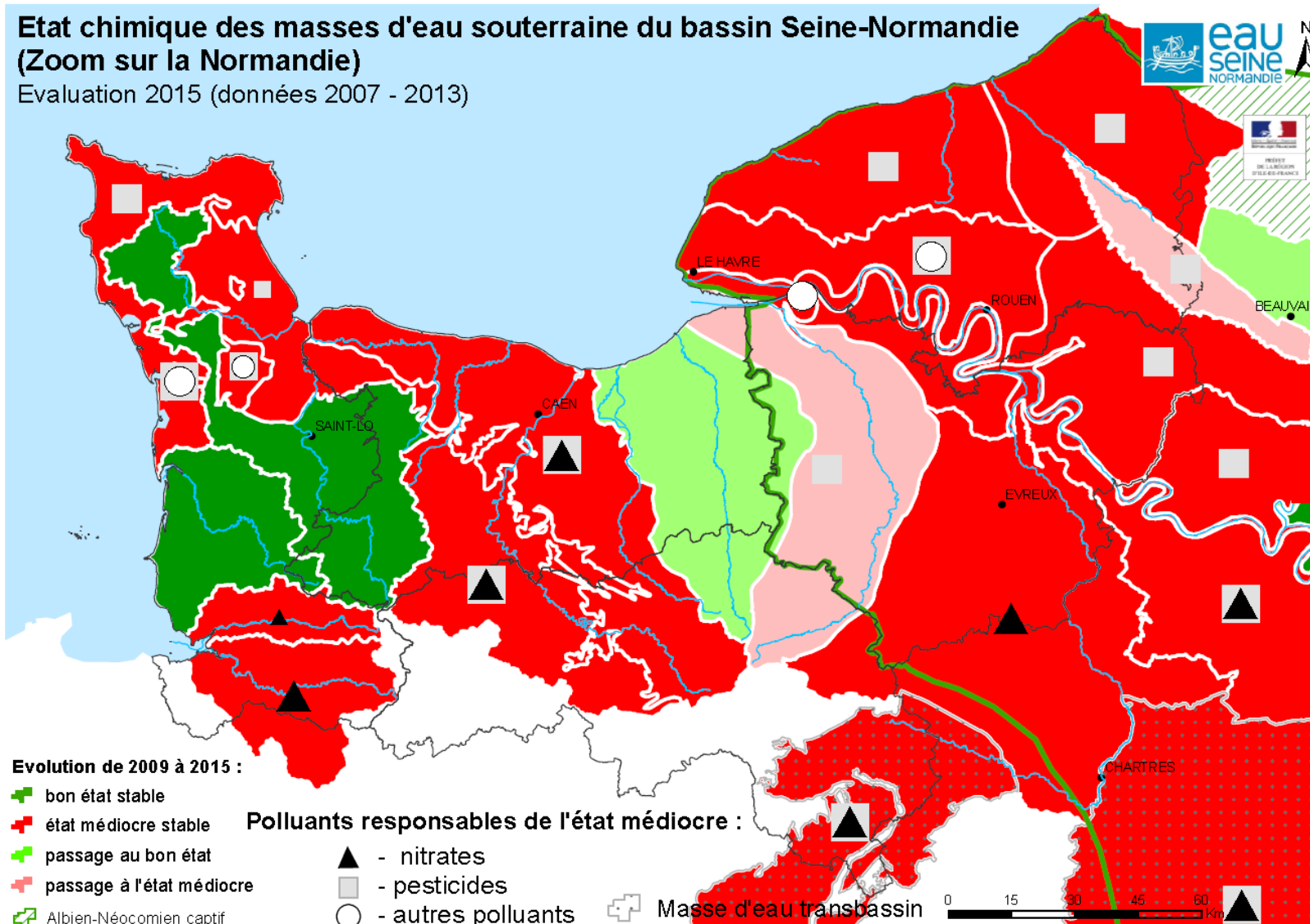
**eau  
seine  
NORMANDIE**

Agence de l'eau  
Établissement public  
de l'État

# Défi 5 - Protéger les captages d'eau pour l'alimentation en eau potable actuelle et future

## Etat chimique des masses d'eau souterraine du bassin Seine-Normandie (Zoom sur la Normandie)

Evaluation 2015 (données 2007 - 2013)

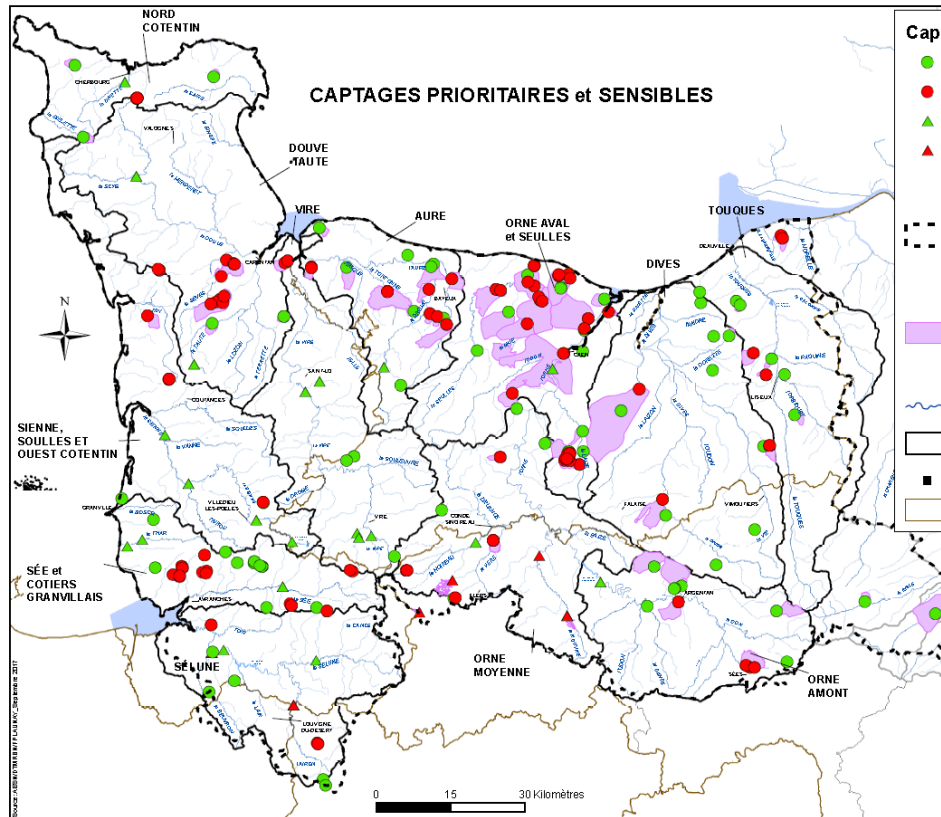


### Evolution de 2009 à 2015 :

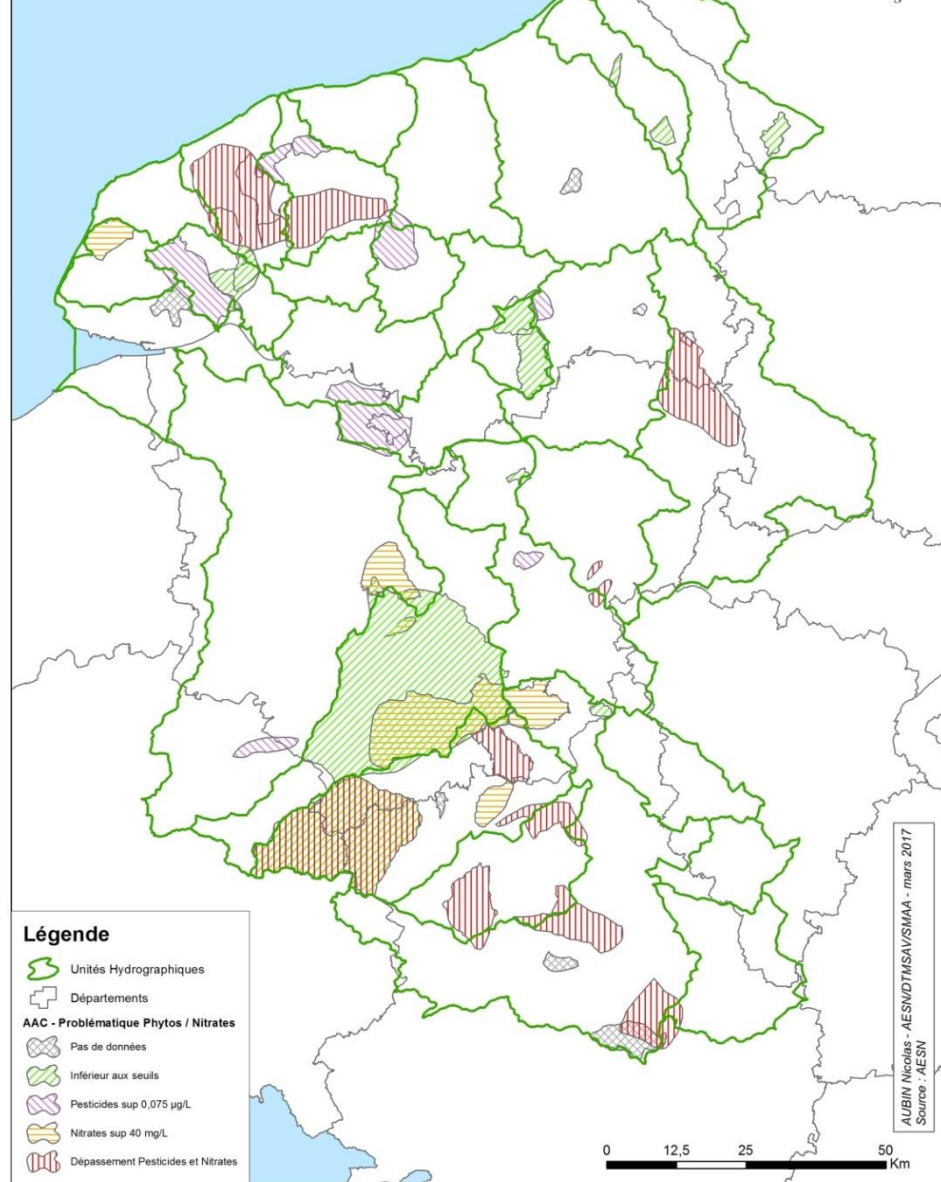
- bon état stable
- état médiocre stable
- passage au bon état
- passage à l'état médiocre
- Albién-Néocomien captif

### Polluants responsables de l'état médiocre :

- nitrates
- pesticides
- autres polluants
- Masse d'eau transbassin



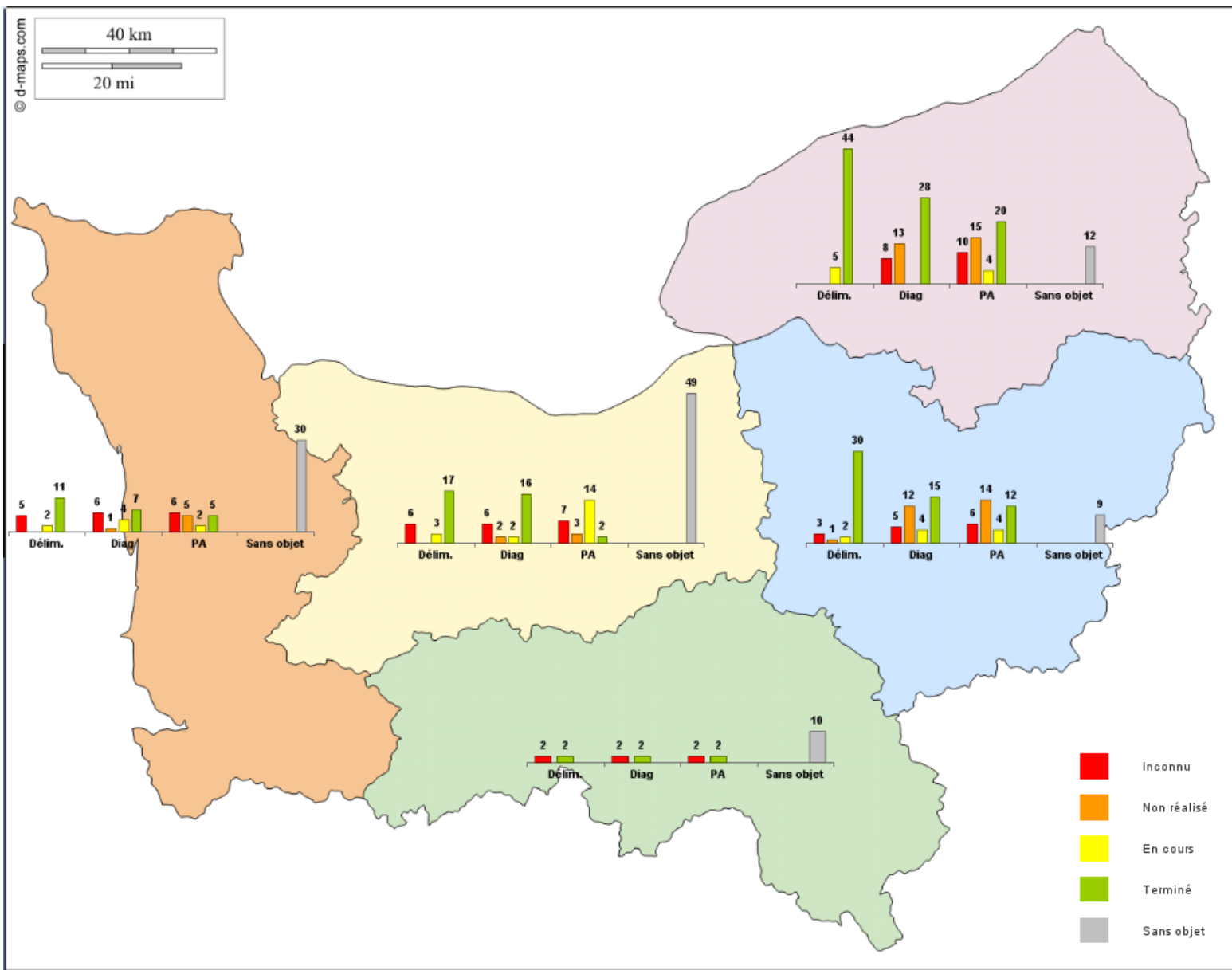
## Problématique Phytos et Nitrates sur les Aires d'Alimentation de Captage entre 2012 et 2016





**eau  
seine  
NORMANDIE**

Agence de l'eau  
Établissement public  
de l'État



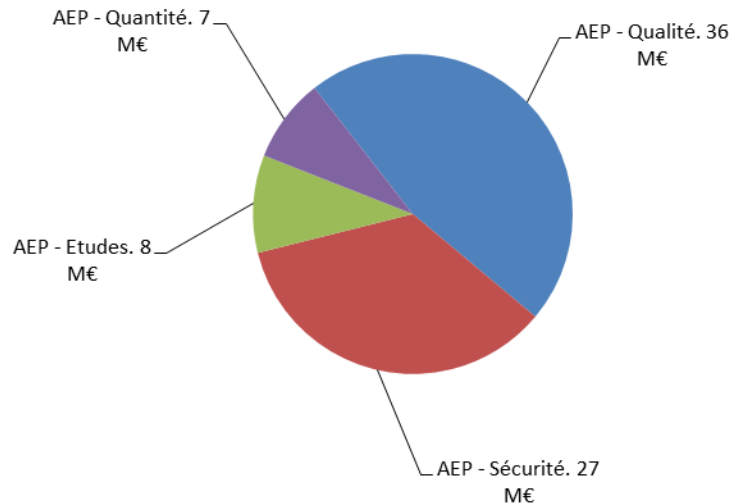


# Assurer l'approvisionnement public en eau potable

508 aides

78 M€ d'aides

Sécurisation AEP Sud-Manche  
(SMPGA) – 14,7 M€



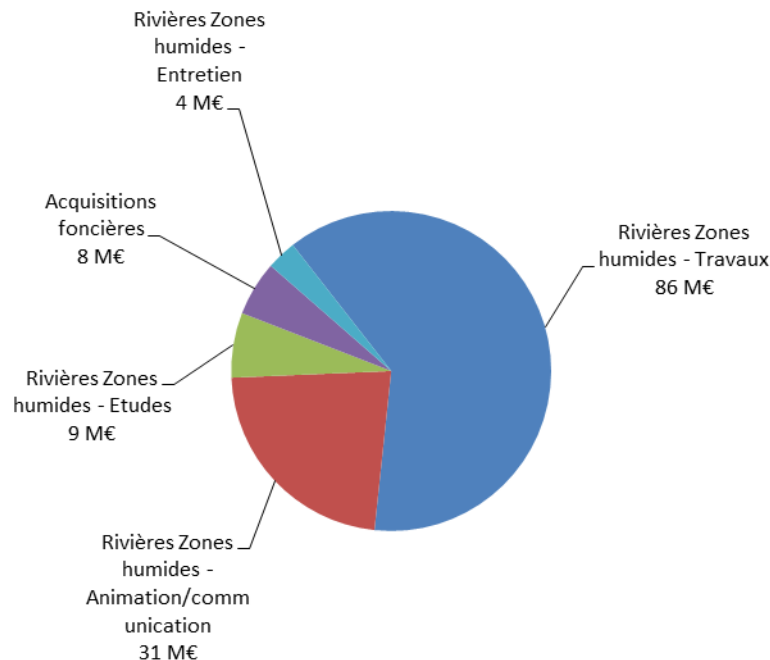
Interconnexion CODAH-CACVS  
(Radicatel-Gruchet) suite à pollution  
NMOR : 2,6 M€

Interconnexion MRN La Chapelle-  
Plateau Est : 2,6 M€

# Défi 6 - Protéger et restaurer les milieux aquatiques et humides

2 073 aides

138 M€ d'aides



Commencement des travaux de rétablissement de la continuité écologique de la vallée de la Sélune (effacement des barrages de Vezins et la Roche-qui-Boit) – 25 M€



Travaux d'effacement du barrage de Martot, confluence Seine-Eure – 4,7 M€



1 653 km de cours d'eau restaurés

305 ouvrages aidés en vue d'assurer la continuité écologique

Aides à l'acquisition de 981 ha de zones humides



# Défi 6 - Protéger et restaurer les milieux aquatiques et humides

eau  
seine  
NORMANDIE

Agence de l'eau  
Établissement public  
de l'État

## Fronts de colonisation de la truite de mer



- Linéaire colonisé
- Linéaire accessible
- Limite biologique
- Moyenne quinquennale des individus dénombrés au droit de la station de contrôle
- Arc normand
- Bassin de la Seine



Truite de mer

© Arnaud RICHARD - ONEMA

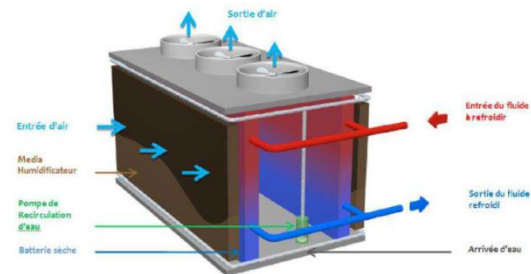
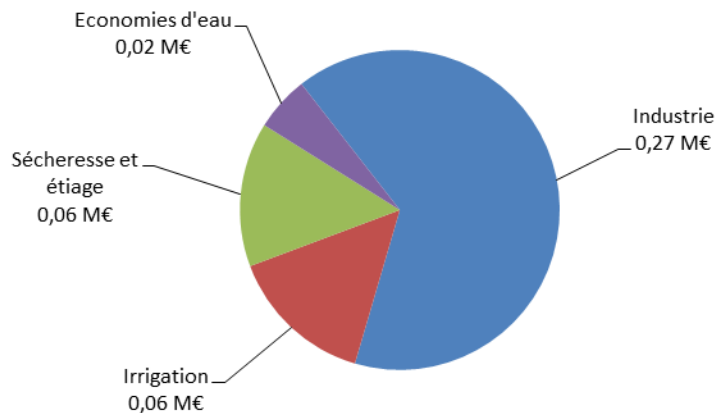


# Défi 7 - Gestion de la rareté de la ressource en eau

18 aides

0,4 M € d'aides

Suppression des tours  
aéroréfrigérantes (ASPEN) – 146  
K€

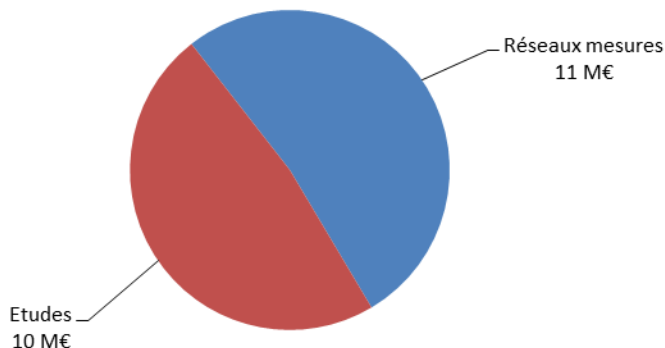


# Levier 1 - Acquérir et partager les connaissances pour relever les défis

350 aides

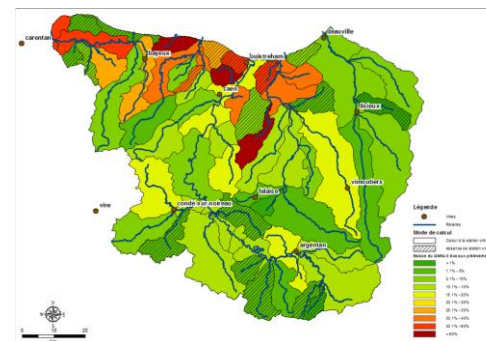
21 M€ d'aides

Etudes et programmes de recherche (GIP Seine-Aval, Ifremer, BRGM, AREAS...)



Réseaux de connaissance (reliquats azotés, littoraux, eaux de surface, eaux souterraines...)

Etude de modélisation des zones de répartition des eaux (ZRE) nappe du Bajo-bathonien et du bassin de la Dives

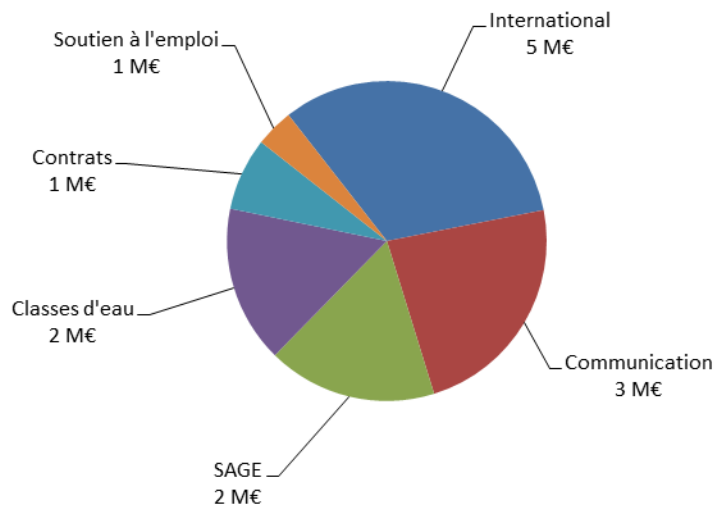


# Levier 2 - Développer la gouvernance et l'analyse économique pour relever les défis

848 aides

14 M€ d'aides

Coopération internationale (Sénégal, Niger, Equateur...)



Classes d'eau



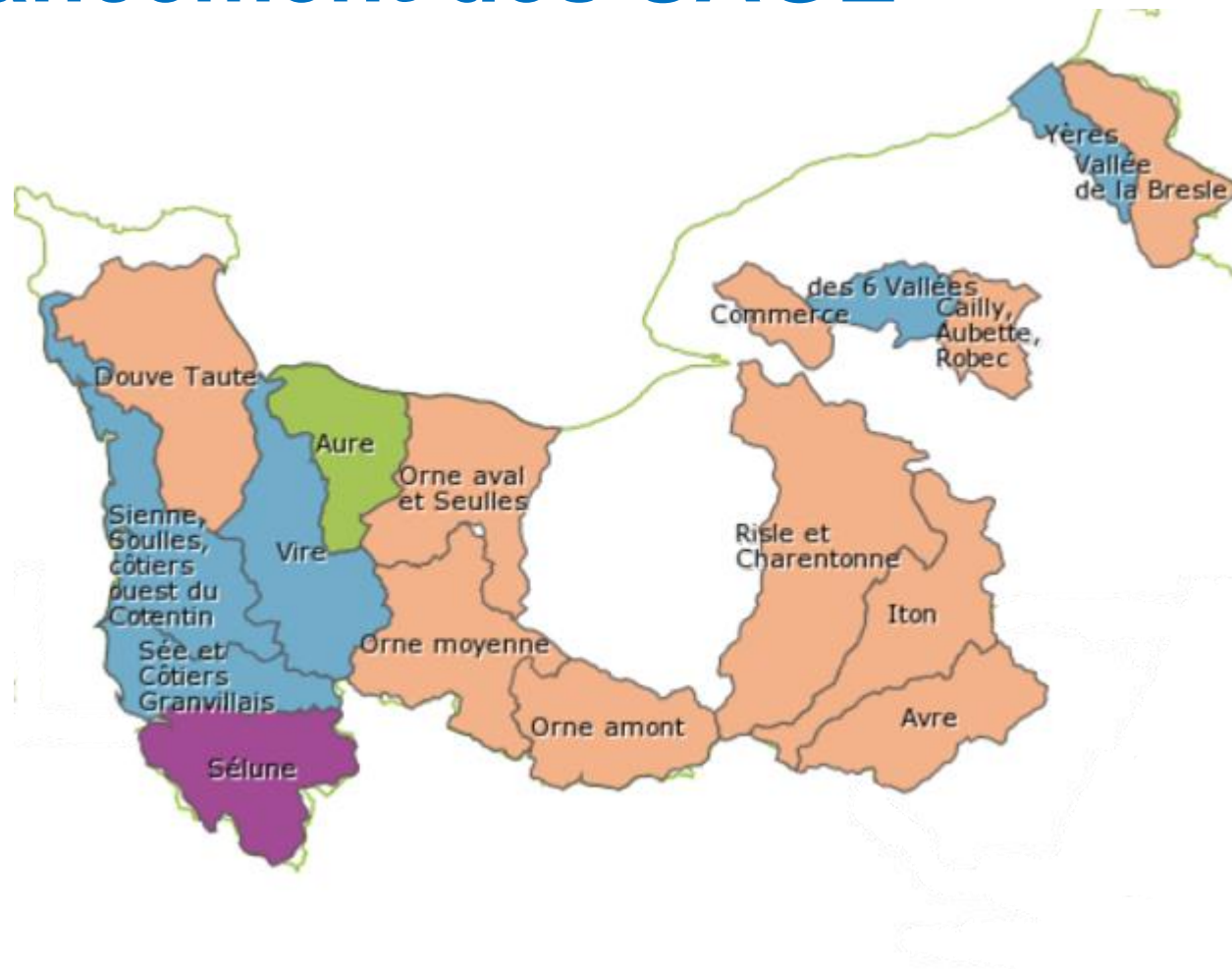
6 SAGE approuvés en 2013, 11 en 2017







eau  
seine  
NORMANDIE

Agence de l'eau  
Établissement public  
de l'État

# Avancement des SAGE



-  Instruction - hydrographiques (type de périmètre)
-  Elaboration - hydrographiques (type de périmètre)
-  Mis en oeuvre - hydrographiques (type de périmètre)
-  Première révision - hydrographiques (type de périmètre)

**MERCI DE VOTRE ATTENTION**