



**FNCCR**

SERVICES PUBLICS LOCAUX  
DE L'ÉNERGIE, DE L'EAU,  
DE L'ENVIRONNEMENT ET  
DES E-COMMUNICATIONS

# Forum des acteurs de l'eau Seine aval et Bocages Normands Contribution aux Assises de l'eau

## Éléments de cadrage sur la problématique de la gestion des réseaux

Daniel BELON, Directeur adjoint de la FNCCR

Le Havre, mardi 5 juin 2018



**FNCCR**

# Éléments de cadrage sur la gestion des réseaux

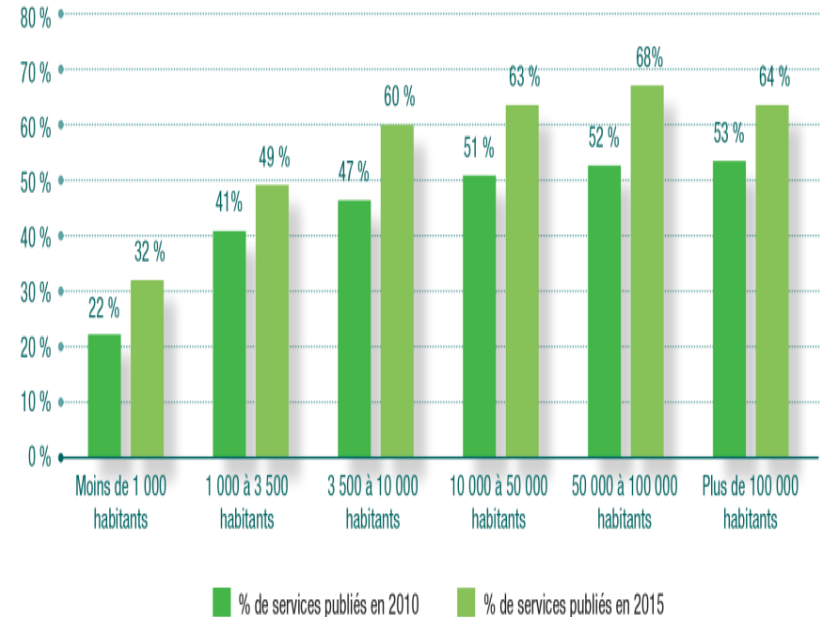
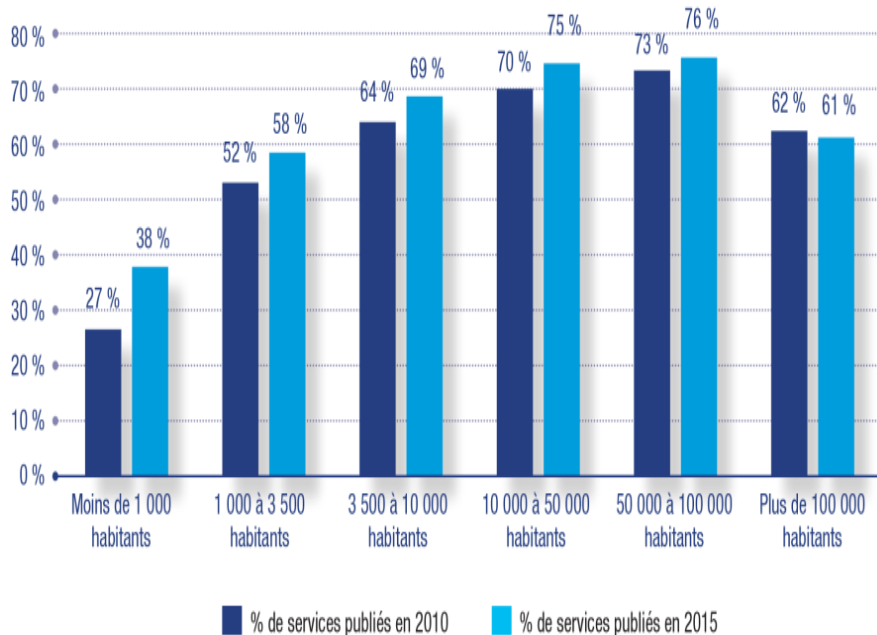
- Il faut comprendre que le terme « réseaux » ainsi que la gestion patrimoniale correspondante doivent englober l'ensemble des ouvrages nécessaires aux services ainsi que la ressource en eau elle-même (et pas uniquement les tuyaux)
- La connaissance de ce patrimoine s'est améliorée mais elle reste à parfaire
- La conformité sanitaire est l'indicateur primordial des services d'eau
- La question des fuites : des enjeux différenciés
- Le renouvellement des réseaux et son financement
- La contribution de la FNCCR pour les Assises



# Éléments de cadrage sur la gestion des réseaux

La connaissance de ce patrimoine s'est améliorée mais elle reste à parfaire

## Un système d'information national (SISPEA) mieux renseigné



*Rappel : Obligation de saisie pour les seuls groupements et communes > 3 500 hab., soit 19% des « AO eau » (90% pop) et 13% des « AO assainissement collectif » (85% pop).*

*Leur taux de renseignement (publiés ou en attente de publication par DDT) est d'environ 75 % pour l'eau et 68 % pour l'assainissement.*

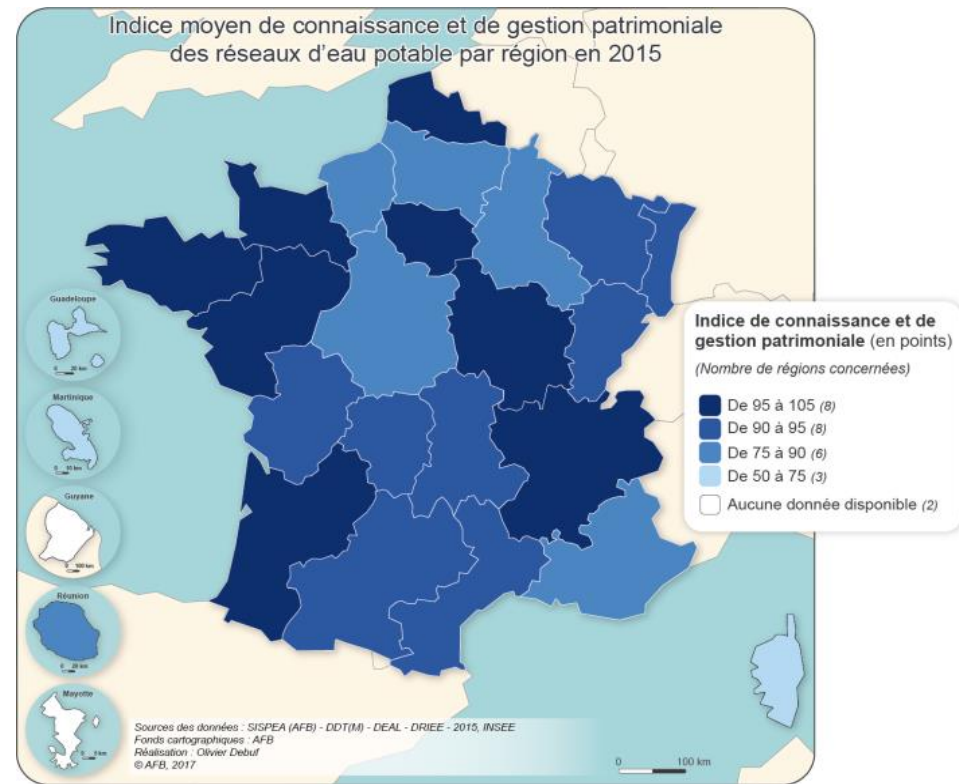
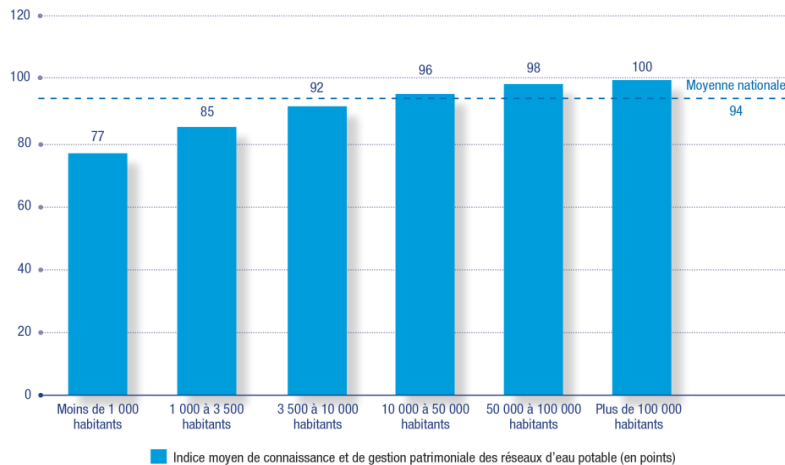
Forum des acteurs de l'eau Seine-aval et Bocages Normands, Contribution aux Assises de l'eau, Le Havre, 5 juin 2018

# Éléments de cadrage sur la gestion des réseaux

La connaissance de ce patrimoine s'est améliorée mais elle reste à parfaire, notamment sur le plan qualitatif

## 💧 L'indice de connaissance et de gestion patrimoniale (ICGP)

- 💧 Réseau et branchements
- 💧 Politique de renouvellement
- 💧 Moyenne nationale de 94 points
- 💧 14 % < à 40 points



# Éléments de cadrage sur la gestion des réseaux

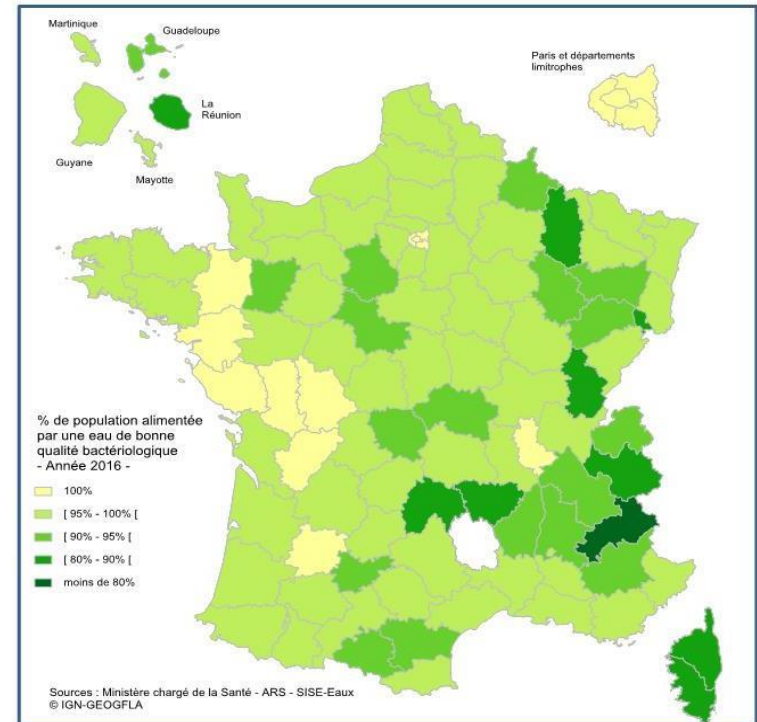
La conformité sanitaire est l'indicateur principal des services d'eau (c'est leur vocation de base avec la continuité d'alimentation !)

## Deux types de conformités

- Microbiologique  
(lien configuration et gestion du réseau +PPI)
- Physico-chimique (fort lien / ressource)

### En 2015 :

- 97,6% population alimentée par une eau conforme à 100% (tendance amélioration)
- 100% des réseaux > 50 000 hab. conformes à 100%
- 83% des réseaux < 500 hab. conformes à 100%



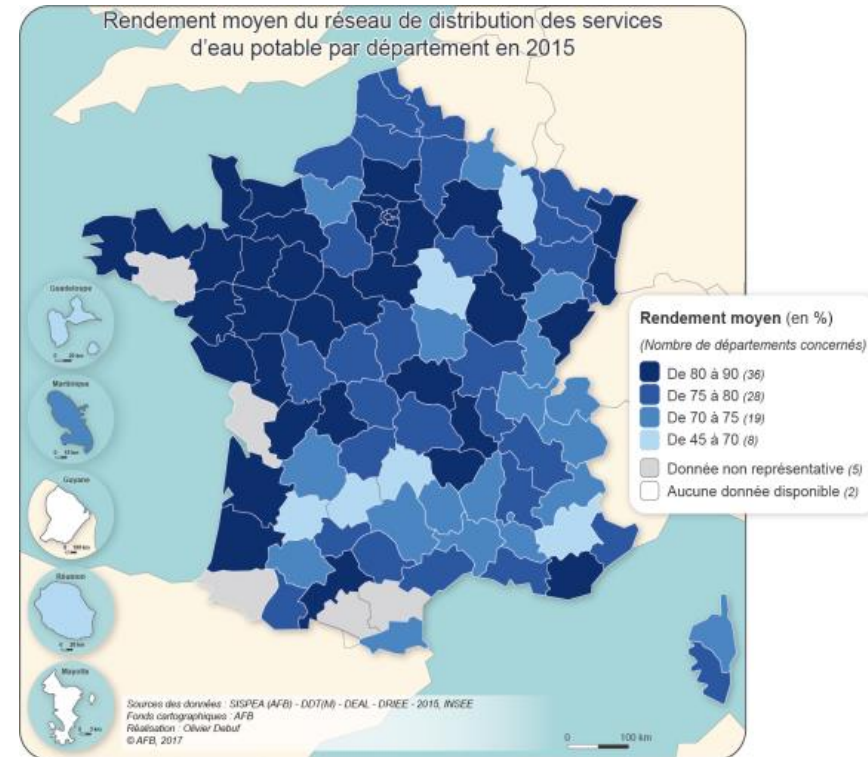
# Éléments de cadrage sur la gestion des réseaux

## La question des fuites, le rendement des réseaux d'eau

- 💧 Rendement moyen : 79,6 %
- 💧 « Pertes » : 1 milliard de m<sup>3</sup>/an
- 💧 19% des services non conformes au décret du 27 janvier 2012

### Des enjeux différenciés :

- 💧 Rendement meilleur quand la mobilisation de la ressource (quantité et/ou qualité) est plus difficile et plus coûteuse



# Éléments de cadrage sur la gestion des réseaux

## Le renouvellement des réseaux et son financement

- 0,55 % du linéaire par an pour l'eau et 0,5 % pour l'assainissement en moyenne française
- Plus de la moitié des casses concernent les branchements !
- Les casses sur canalisation sont souvent concentrées sur quelques tronçons vulnérables (matériau, position dans le réseau, sol...)
  - Nécessité d'une bonne connaissance (inventaire, suivi d'incidents...) pour cibler les renouvellements sur ces tronçons
- Détection et réparation rapide des fuites sont potentiellement plus efficaces que le renouvellement systématique souvent piloté par l'opportunité des travaux de voirie. C'est une priorité à court terme (yc pour identifier les tronçons vulnérables qui seront ensuite à renouveler)
- D'autres actions sont parfois plus prioritaires dans un contexte très contraint (pour l'eau ou même par rapport à d'autres domaines)
- Des coûts de renouvellement impossibles à supporter pour certains services (en particulier là où il y a une faible densité d'abonnés) et des aides limitées



# Éléments de cadrage sur la gestion des réseaux

## La contribution de la FNCCR pour les Assises de l'eau

- Distinguer deux catégories de services en difficulté (qualité de service et contraintes financières structurelles) qui ont chacune des besoins spécifiques
- Renforcer la capacité de maîtrise d'ouvrage de ces collectivités et inciter à l'élaboration de « projets pour l'eau » afin de définir des objectifs et plans d'actions adaptés au contexte local
- Faciliter la coopération intercommunale et la mutualisation de moyens en réduisant les contraintes administratives
- Assurer un financement durable des services d'eau et d'assainissement grâce à des ressources internes et externes stables et modernisées





# Éléments de cadrage sur la gestion des réseaux

## La contribution de la FNCCR pour les Assises de l'eau

### Une cinquantaine de propositions concrètes parmi lesquelles :

- Faciliter les procédures administratives et financières de transfert de compétences et de mise en commun de moyens par conventions ou création de structures spécialisées pour l'ingénierie
- Élargir l'assiette de financement des agences à l'assistance à maîtrise d'ouvrage et à la maîtrise d'œuvre internalisées
- Favoriser la création de groupements de commandes et centrales d'achats
- Privilégier les technologies simples et interopérables pour la gestion patrimoniale et les recherches de fuites
- Calculer les dotations aux amortissements sur la valeur actualisée
- Laisser plus de souplesse sur la tarification pour l'adapter aux coûts (partie fixe, saisonnalité, rejets issus de ressources privés,
- Confirmer les contributions à recevoir de manière transparente au titre d'autres services rendus (DECI, pluvial, aides sociales,...) et développer les recettes annexes (énergies renouvelables...)
- .....etc.....(voir document papier)



# Éléments de cadrage sur la gestion des réseaux

**La contribution de la FNCCR pour les Assises de l'eau**  
**Une cinquantaine de propositions concrètes parmi lesquelles certaines concernent plus directement les Agences de l'Eau :**

- Pas de fonds national, maintien de la solidarité et des orientations à l'échelle des bassins et d'un haut niveau d'intervention des Agences sur le petit cycle
- Fin des prélèvements de l'Etat, augmentation des plafonds de recettes
- Rééquilibrage des recettes pour financer les actions de biodiversité et lutte contre les inondations et submersions marines
- Pas de prix planchers (effets pervers) mais méthode simple de ventilation des coûts pour déterminer pour chaque collectivité un tarif en-dessous desquels les subventions ne sont pas attribuées (mobiliser d'abord les ressources locales avant la solidarité de bassin)
- Élargir l'assiette de financement des agences à l'assistance à maîtrise d'ouvrage et à la maîtrise d'œuvre internalisées



# Éléments de cadrage sur la gestion des réseaux

**La contribution de la FNCCR pour les Assises de l'eau**  
**Une cinquantaine de propositions concrètes parmi lesquelles certaines concernent plus directement les Agences de l'Eau :**

- Pas de fonds national, maintien de la solidarité et des orientations à l'échelle des bassins et d'un haut niveau d'intervention des Agences sur le petit cycle
- Fin des prélèvements de l'Etat, augmentation des plafonds de recettes
- Rééquilibrage des recettes pour financer les actions de biodiversité et lutte contre les inondations et submersions marines
- Pas de prix planchers (effets pervers) mais méthode simple de ventilation des coûts pour déterminer pour chaque collectivité un tarif en-dessous desquels les subventions ne sont pas attribuées (mobiliser d'abord les ressources locales avant la solidarité de bassin)
- Élargir l'assiette de financement des agences à l'assistance à maîtrise d'ouvrage et à la maîtrise d'œuvre internalisées

## Quid des XI<sup>o</sup> programmes ?





FNCCR

SERVICES PUBLICS LOCAUX  
DE L'ÉNERGIE, DE L'EAU,  
DE L'ENVIRONNEMENT ET  
DES E-COMMUNICATIONS

**Merci pour votre attention !**

[www.fnccr.asso.fr](http://www.fnccr.asso.fr)

[questions-eau@fnccr.asso.fr](mailto:questions-eau@fnccr.asso.fr)

[d.belon@fnccr.asso.fr](mailto:d.belon@fnccr.asso.fr)

