



ÉTABLISSEMENT PUBLIC DE L'ÉTAT

**eau
seine
NORMANDIE**



ÉTAT DES LIEUX 2019 du bassin de la Seine et des cours d'eau côtiers normands

Focus sur les bassins versants des Bocages Normands
avec exemples d'actions ayant entraîné
des améliorations de l'état des masses d'eau

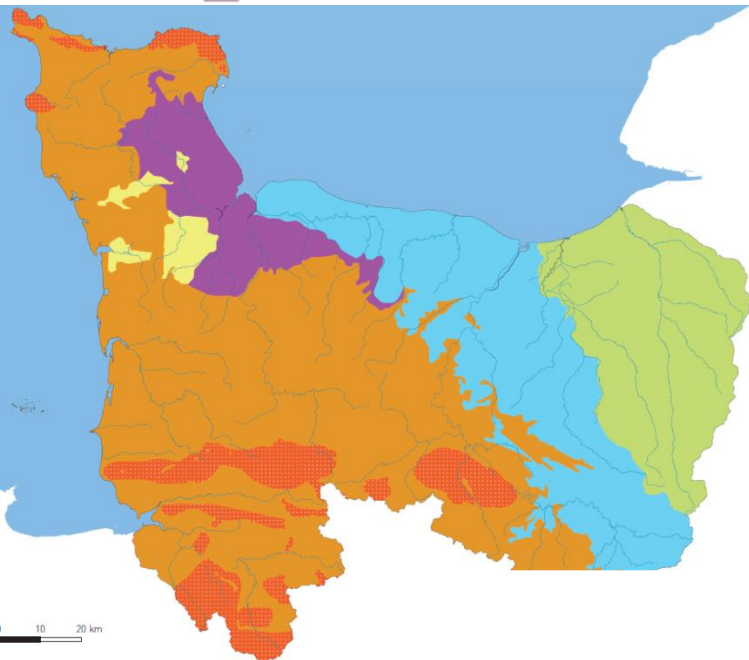
Brigitte GROULT



Spécificités du Territoire

Grande façade maritime :

- 486 km
- Climat océanique



Géologie contrastée :

- Grande partie du territoire sur le massif armoricain à l'ouest
- Bassin parisien à l'est
- Grand linéaire de cours d'eau, 20 000 km, plus d'1/3 de la longueur cumulée des cours de l'AESN avec beaucoup de retenues ou barrages
- Indice IBD (diatomée) qui est mal adapté sur l'armoricain.

Spécificités du Territoire

Territoire très agricole :

- $\frac{3}{4}$ du territoire
- Surface en herbe importante mais progression des grandes cultures par rapport à l'élevage (retournement des prairies : problèmes érosion / ruissellement)



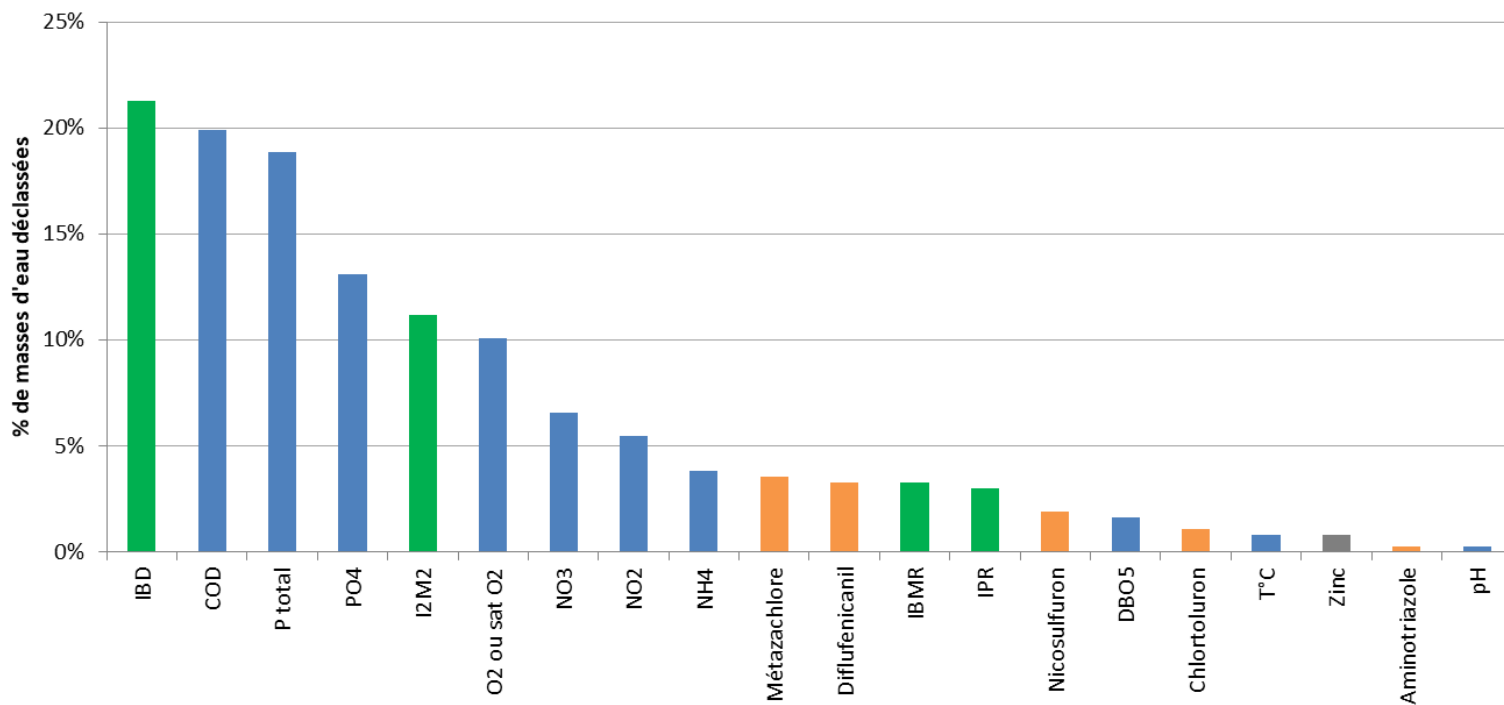
Zones humides :

- Potentialité importante de ZH
- Nombreuses ZH ayant été drainées et asséchées par le passé
- Plusieurs zones de marais sont emblématiques du territoire: baie du Mont st Michel, marais du Cotentin et Bessin, marais de la Dives, marais du Grand Hazé...



Paramètres déclassants principaux de l'état écologique sur le territoire des bocages normands

Paramètres déclassants de l'état écologique 2019 des masses d'eau "cours d'eau" des bocages normands



Zoom sur la Divette

FRHR334

la Divette



Amélioration de la qualité du cours d'eau :

état **moyen** sur l'EDL 2013

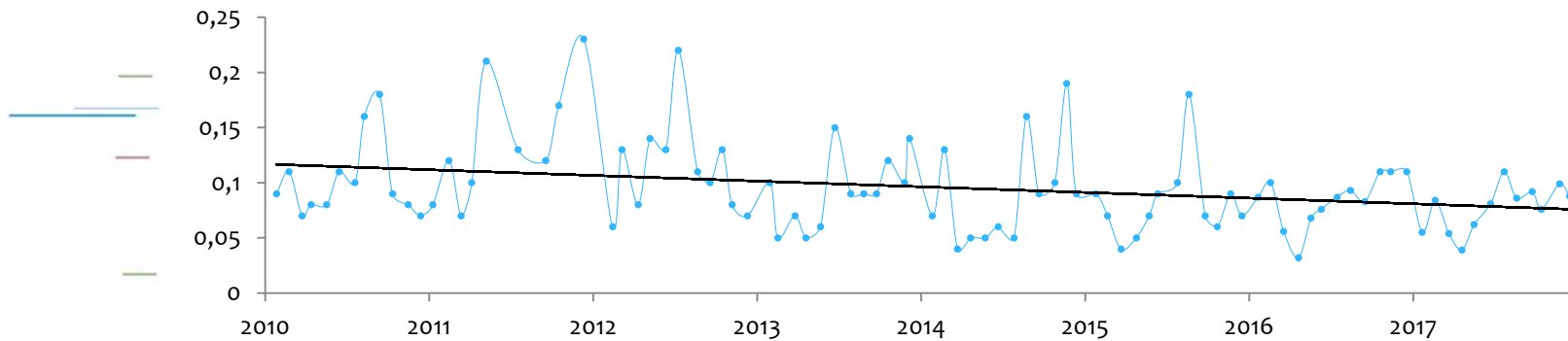
Bon état sur EDL 2019

Les paramètres déclassants étaient : P total, ortho-phosphate et l'IBD (indice diatomées)

Autre enjeu : prise d'eau sur la Divette pour alimenter Cherbourg en eau potable

Zoom sur la Divette

Evolution des concentrations en phosphore total au point d'évaluation (03260000 – la Divette à Octeville) entre 2010 et 2017 :



Après la nouvelle station d'épuration de Martinvast : mise en eau en 2010

Nombreux travaux en 2013 , 2015 et 2017 sur les systèmes de collecte de la commune de Martinvast mais également sur d'autres communes du bassin versant pour fiabiliser la collecte des eaux usées.

Exemple sur l'eau souterraine

Captages au Mesnil Rainfray :

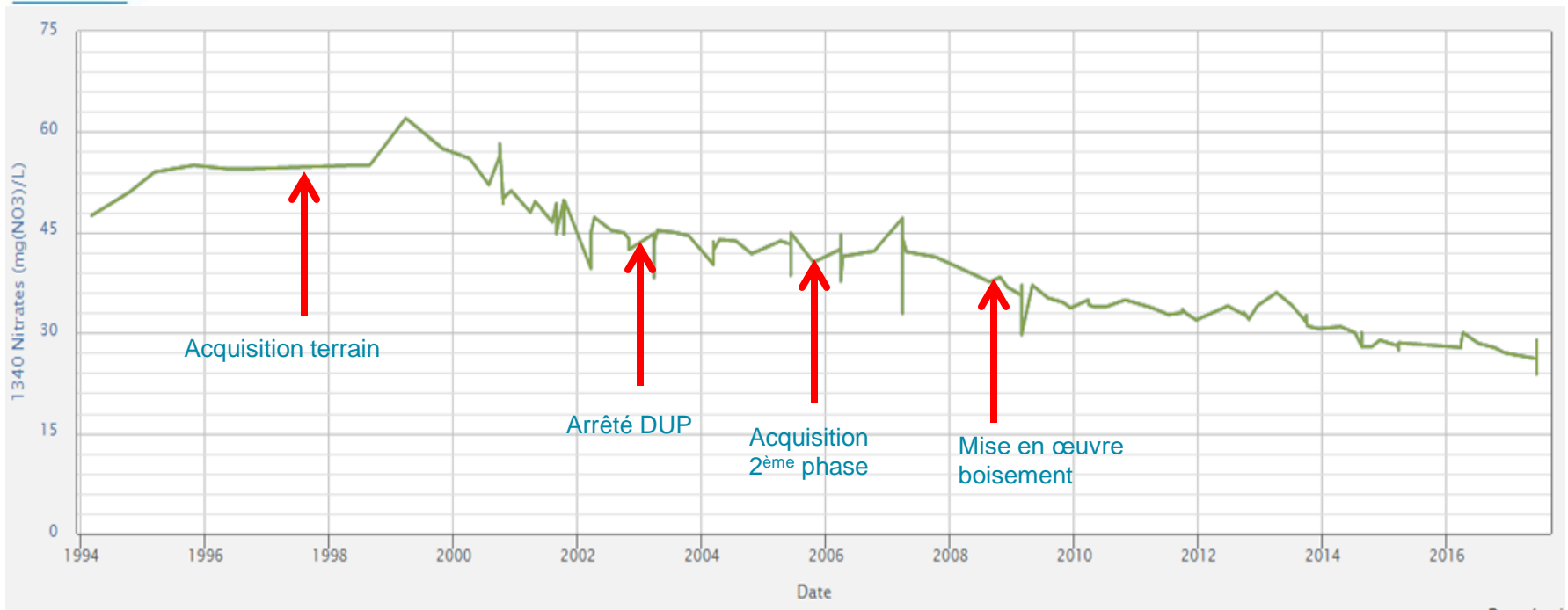
2 puits peu profonds (6 m et 4,3 m)
62 ha de bassin d'alimentation de captage
Production annuelle 200 000 m³

Problème:

Forte concentration en nitrates

Action proposée :

Acquisition foncière de 42 ha, baux environnementaux, mise en herbe de 13 ha et puis boisement de 6 ha





eau
seine
NORMANDIE

FRHR346-I90-0400

Exemple de travaux sur les zones humides

Enjeux :

Restauration de la biodiversité

Actions réalisées :

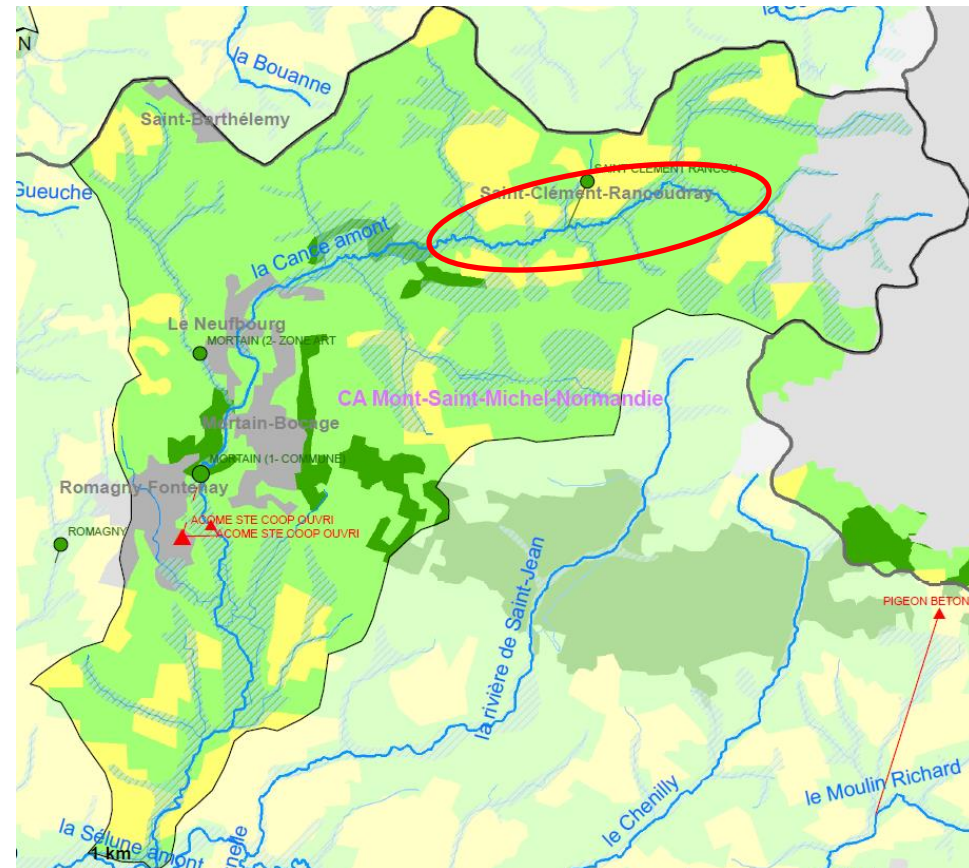
Acquisition par le CEN Normandie

Restauration de fond de vallée humide de la Rastière à St Clément de Rancoudray



SDAGE → 2019

La Cance



ENSEMBLE
DONNONS
VIE à L'eau

Agence de l'eau

ÉVOLUTIONS DTMBN



eau
seine
NORMANDIE

Exemple de travaux sur les zones humides



Installation de clôtures et de descente aménagée pour empêcher le piétinement du bétail



et d'abreuvoirs pompe de Prairie pour le bétail

Plan de pâturages et de fauchage pour limiter la pousse des ligneux et des plantes invasives
Ainsi que restaurer la biodiversité



Sensibilisation du public et parcours pédagogique

Exemple de restauration de continuité écologique

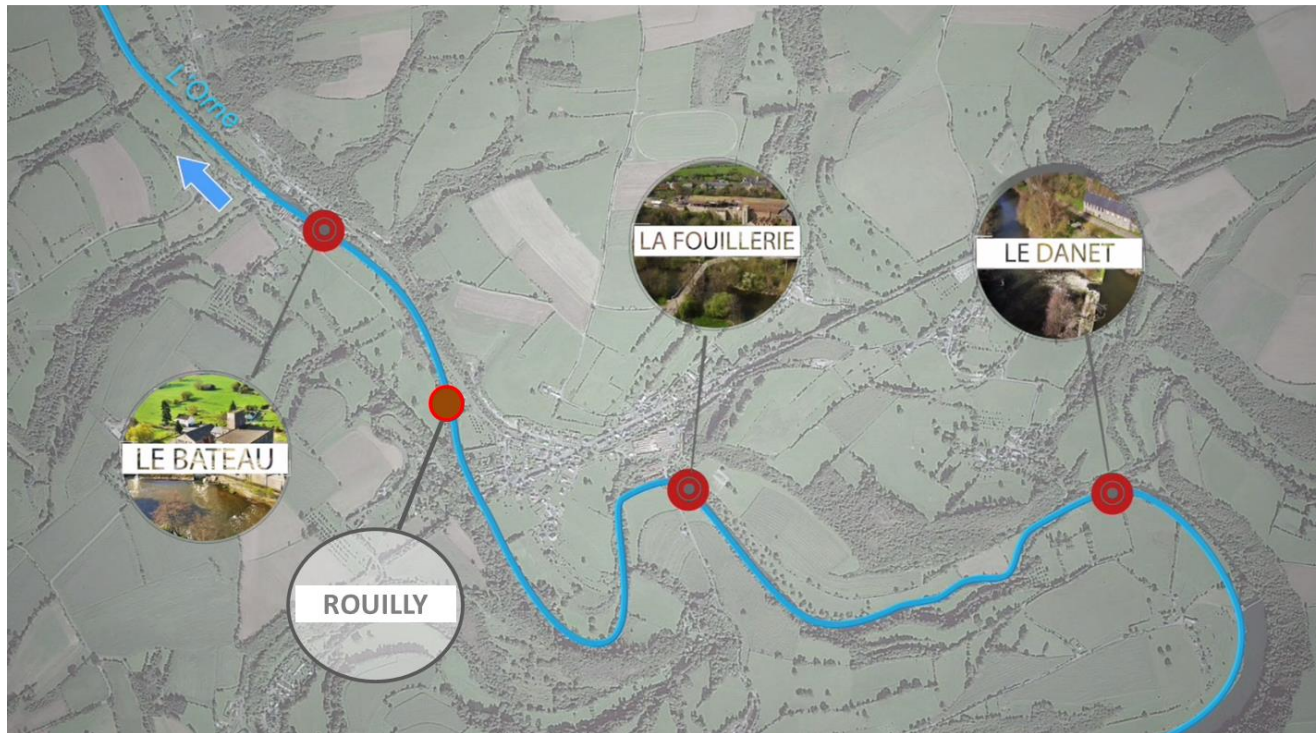
Continuité écologique :

Problème circulation des poissons et des sédiments

Action :

Suppression de 4 seuils sur l'Orne moyenne en Suisse-Normande

Les ouvrages sur l'Orne, masse d'eau HR299B



Exemple de restauration de continuité écologique

LE BATEAU

Avant



Après



LE DANET

Avant



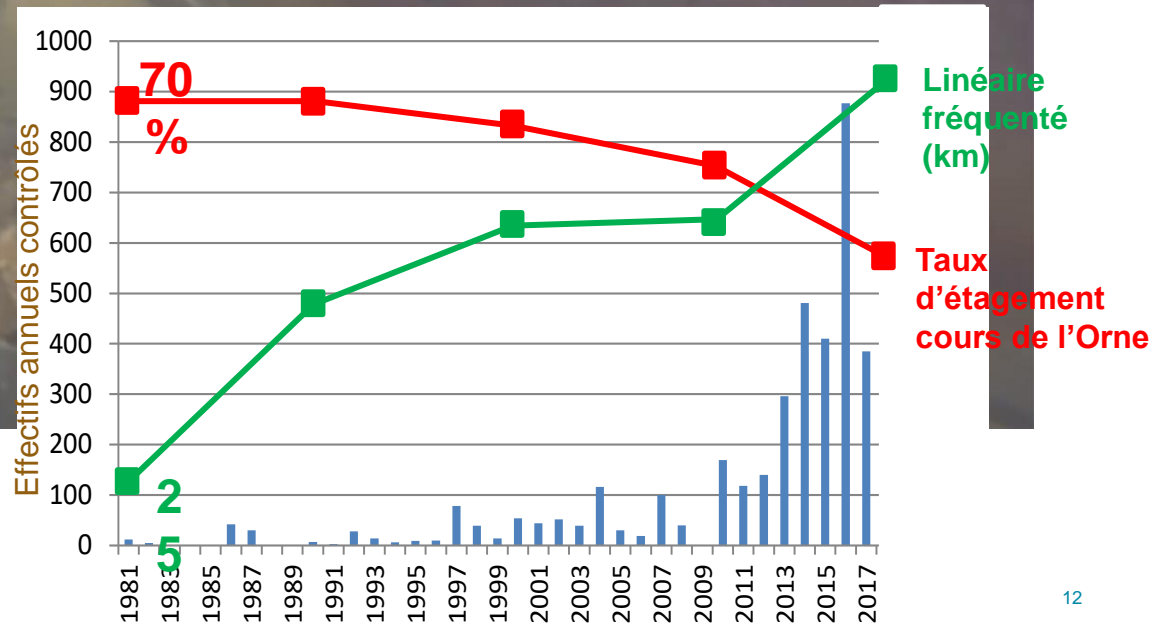
Après



Exemple de restauration de continuité écologique

Premiers résultats :

- libération des écoulements naturels de l'Orne sur plus de 4km
- bonne acceptabilité sociale
- constat de la reproduction du Saumon atlantique dès le premier hiver sur les radiers dénoyées avec forte augmentation des juvéniles :



Exemple d'effet sur le littoral

COTIERS GRANVILLAIS

Enjeux (liés à la qualité bactériologique) :

Baignades

Pêches à pied

conchyliculture

Actions réalisées :

- mise en place de sondes dans les cours d'eau et suivi de l'ammonium
- travaux sur les réseaux de collectes des eaux usées des systèmes d'assainissement (réhabilitation, extension,...)
- programme de suivis annuels des réseaux (ITV)

PLAGE	2006	2007	2008	2009	2010	2011	2012	2013	2014	2015	2016
Face CD 351	E	E	E	E	E	B	B	B	E	E	E
Face CD 135E	E	E	E	E	E	E	E	E	E	E	E
L'Hermitage	E	E	E	E	E	E	E	E	E	E	E
Pointe du Lude	E	E	E	E	E	E	E	E	E	E	E
Le Plat Gousset	E	E	E	E	E	E	E	E	E	E	E
Anse du Hérél	B	B	I	S	S	S	B	E	B	E	
Hacqueville	S	S	S	S	S	I	S	I	S	B	B
Le Fourneau	S	I	I	I	I	I	S	S	S	S	B
St Nicolas Sud	I	I	I	I	I	I	I	I	I	I	I
Face Piscine	I	I	I	I	I	I	S	S	S	S	B
La Grâce de Dieu	I	I	I	I	I	I	S	I	I	S	S
Kairon Face CD 373	B	B	B	B	B	B	B	B	B	B	E
Le Pont Bleu	B	B	B	E	B	B	B	E	E	E	E
Face au Casino	E	B	B	E	B	B	E	E	E	E	E
Face Avenue du Temple	B	E	B	E	B	B	E	E	E	E	E
Carolles-Plage	E	E	B	E	E	B	B	B	E	E	E



eau
seine
NORMANDIE

MERCI DE VOTRE ATTENTION

Questions ?

ENSEMBLE
DONNONS
vie à l'eau

Agence de l'eau