



ÉTABLISSEMENT PUBLIC DE L'ÉTAT

**eau
seine
NORMANDIE**



ÉTAT DES LIEUX 2019 du bassin de la Seine et des cours d'eau côtiers normands

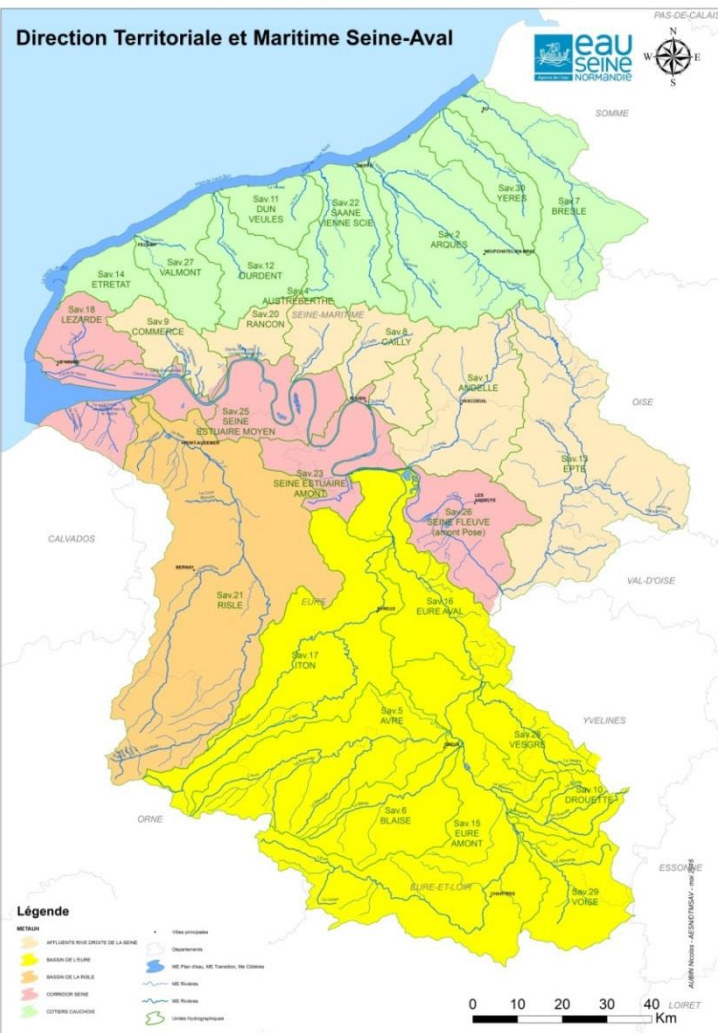
Focus sur les bassins versants de Seine-aval
avec exemples d'actions ayant entraîné
des améliorations de l'état des masses d'eau

Loïc GUEZENNEC





Caractéristiques du territoire Seine-aval



- 18 700 km² : 2,4 millions d'habitants (127 habitants/km²) → 13 % de la population du bassin Seine-Normandie

- Pour la plus grande partie du territoire hors Pays de Bray, Vexin, Beauce et Perche, plateaux crayeux et circulations karstiques rapides. Forte sensibilité de la nappe de la Craie aux pollutions : Limons battants / érosion / ruissellement.



- 130 km de littoral



- Linéaire de cours d'eau pérennes : 3 200 km → densité très faible, inférieure à 0.19 km/km²

Caractéristiques du territoire Seine-aval

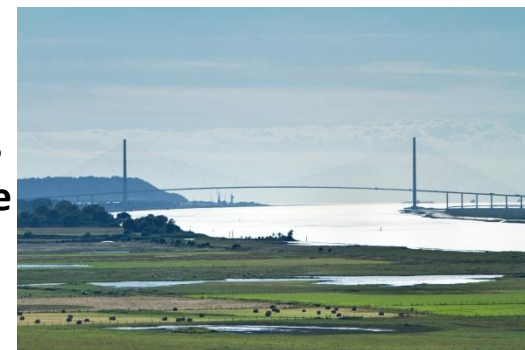


eau
seine
NORMANDIE



- Secteur fortement anthropisé – plusieurs agglomérations – industries – ports

- L'axe Seine est le collecteur de 40 % des activités industrielles nationales, 25 % de la SAU française et près de 25 % de la population nationale.



- La plus importante densité d'ouvrages transverses du territoire national sur les cours d'eau

- Zones humides d'importance majeures (Estuaire de la Seine, littoral, basse vallée de la Risle, Marais vernier...)



ensemble
DONNONS
vie à l'eau

Agence de l'eau



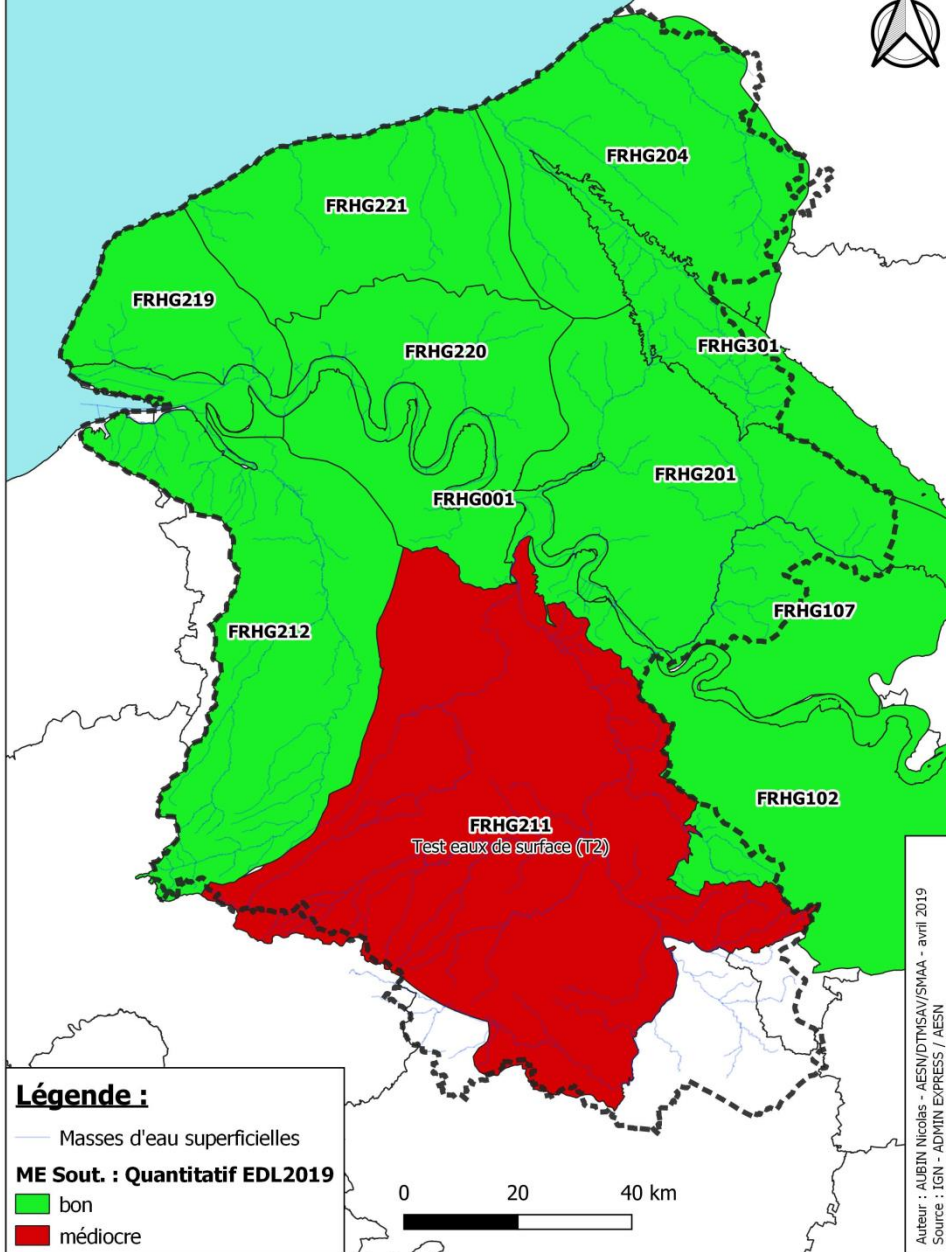
eau
seine
NORMANDIE

Eaux Souterraines (ESO)

ENSEMBLE
DONNONS
VIE à L'eau

Agence de l'eau

Etat des lieux 2019 - Etat quantitatif des eaux souterraines



Légende :

— Masses d'eau superficielles

ME Sout. : Quantitatif EDL2019

- bon
- médiocre

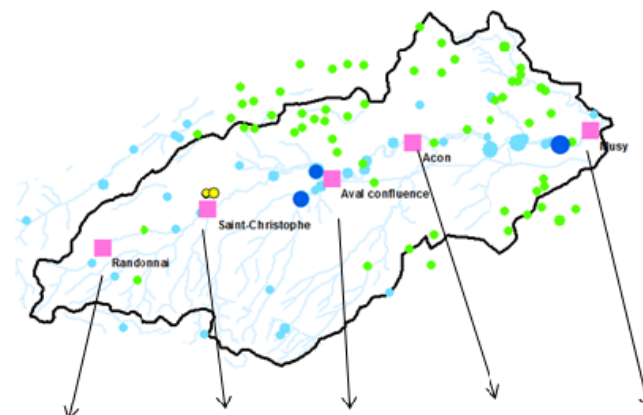
Auteur : AUBIN Nicolas - AESN/DTMSAV/SMAA - avril 2019
Source : IGN - ADMIN EXPRESS / AESN

Etat quantitatif ESO



eau
seine
NORMANDIE

Mise en place d'une gestion quantitative équilibrée sur le BV de l'Avre : apports de la modélisation



	Randonnai	St Christophe	Aval confluence	Acon	Muzy
Influence prélèvements Sc2a sur QMNA5 naturel	0.2%		5%	6%	16%
Influence prélèvements Sc2b sur QMNA5 naturel	0.2%		92%	79%	67%
Influence prélèvements Sc2c sur QMNA5 naturel	0.2%		27%	25%	30%
Influence prélèvements historiques sur QMNA5 naturel (=> prélèvements utilisés pour le processus de calage du modèle)	0.6%		36%	33%	36%

<u>Diminution du Qmna5 naturel simulé (m3/s)</u>	Randonnai	St Christophe	Aval confluence	Acon	Muzy
Influence pompage Sc2a sur QMNA5 94-2012	0.00	-	0.07	0.08	0.33
Influence pompage Sc2b sur QMNA5 94-2012	0.00	-	1.13	1.08	1.33
Influence pompage Sc2c sur QMNA5 94-2012	0.00	-	0.33	0.34	0.59

Illustration 95 : Quantification de l'impact des différents scénarii de prélèvements « actuels » sur le Qmna5 naturel. Réduction du Qmna5 naturel simulé en % dans le tableau du haut et en débit (m3/s) dans le tableau du bas

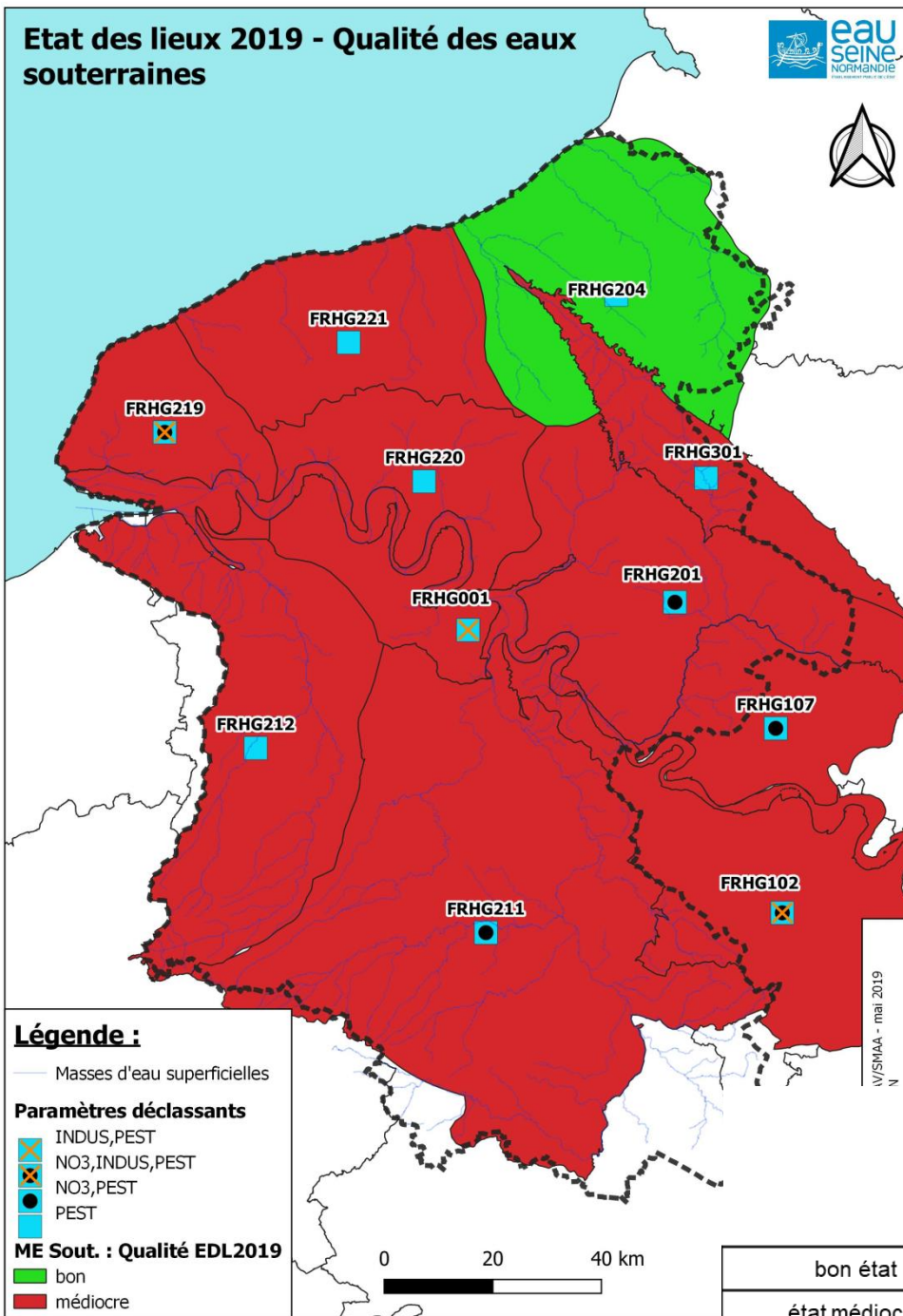
ENSEMBLE
DONNONS
VIE à L'eau

Agence de l'eau

Etat des lieux 2019 - Qualité des eaux souterraines



Etat chimique ESO et pressions significatives 2019



	SDAGE 2016-2021 (Référentiel 2016) 53 MESO	EDL 2019 (Référentiel 2019) 57 MESO
	% de nombre de masses d'eau	
bon état	28%	18 %
état médiocre	72 %	82 %

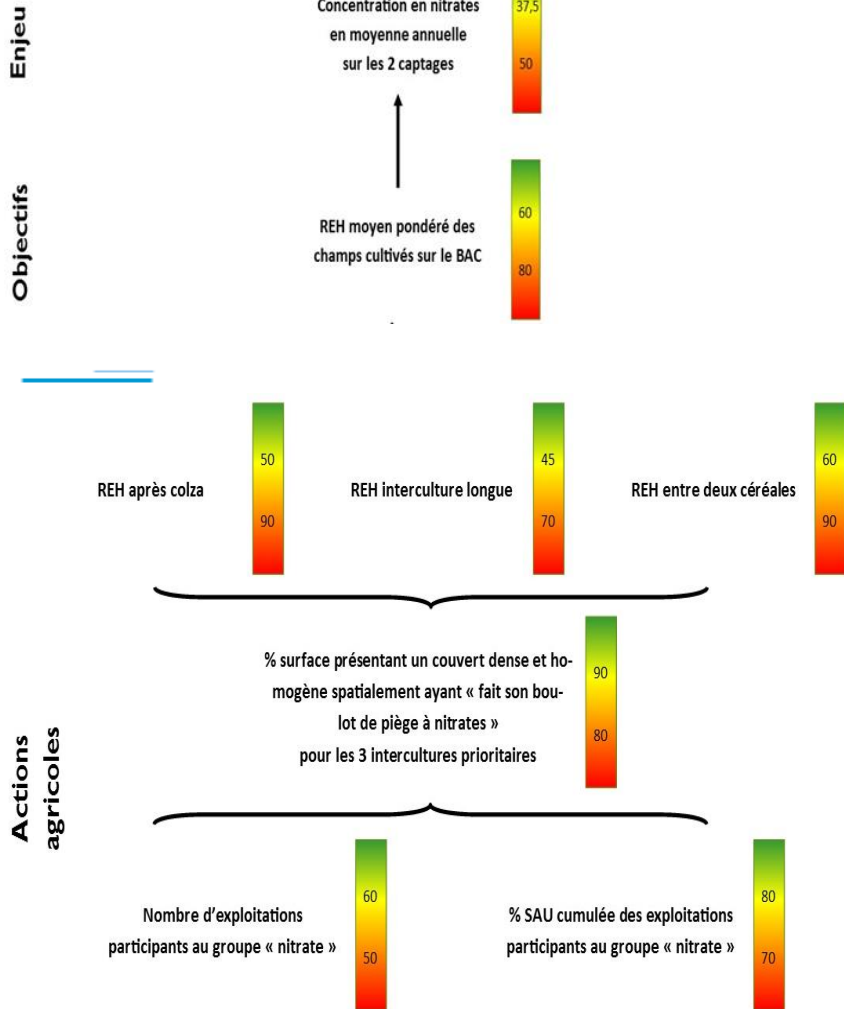


Reliquats entrée d'hiver - Un outil pour protéger la ressource en eau (enjeu nitrates)

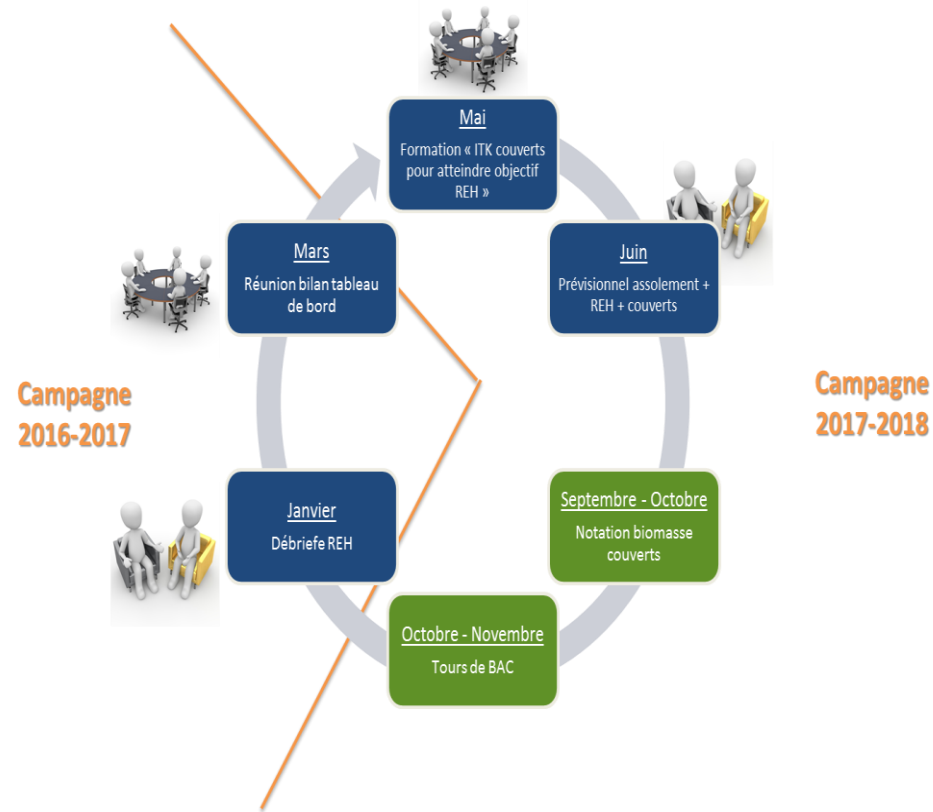
1) Définition d'objectifs de résultats

Tableau de bord nitrates sur le BAC du Tremblay-Omonville

(Version septembre 2017)



2) Programme d'actions et accompagnement





eau
seine
NORMANDIE

Eaux Superficielles (ESU) Rivières et cours d'eau...

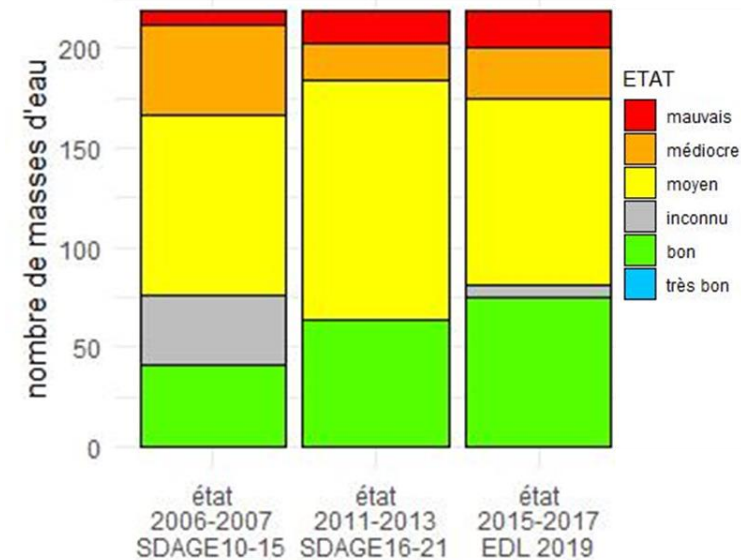
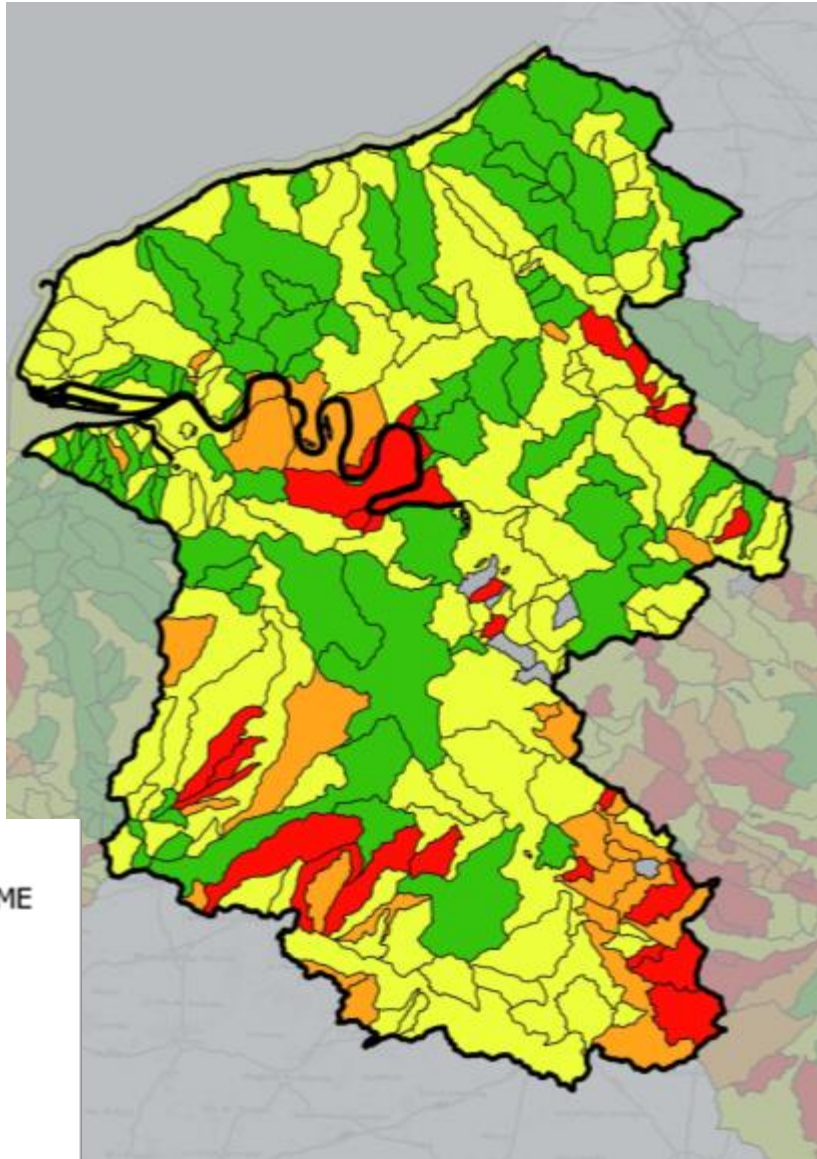
ENSEMBLE
DONNONS
VIE à L'eau

Agence de l'eau



eau
seine
NORMANDIE

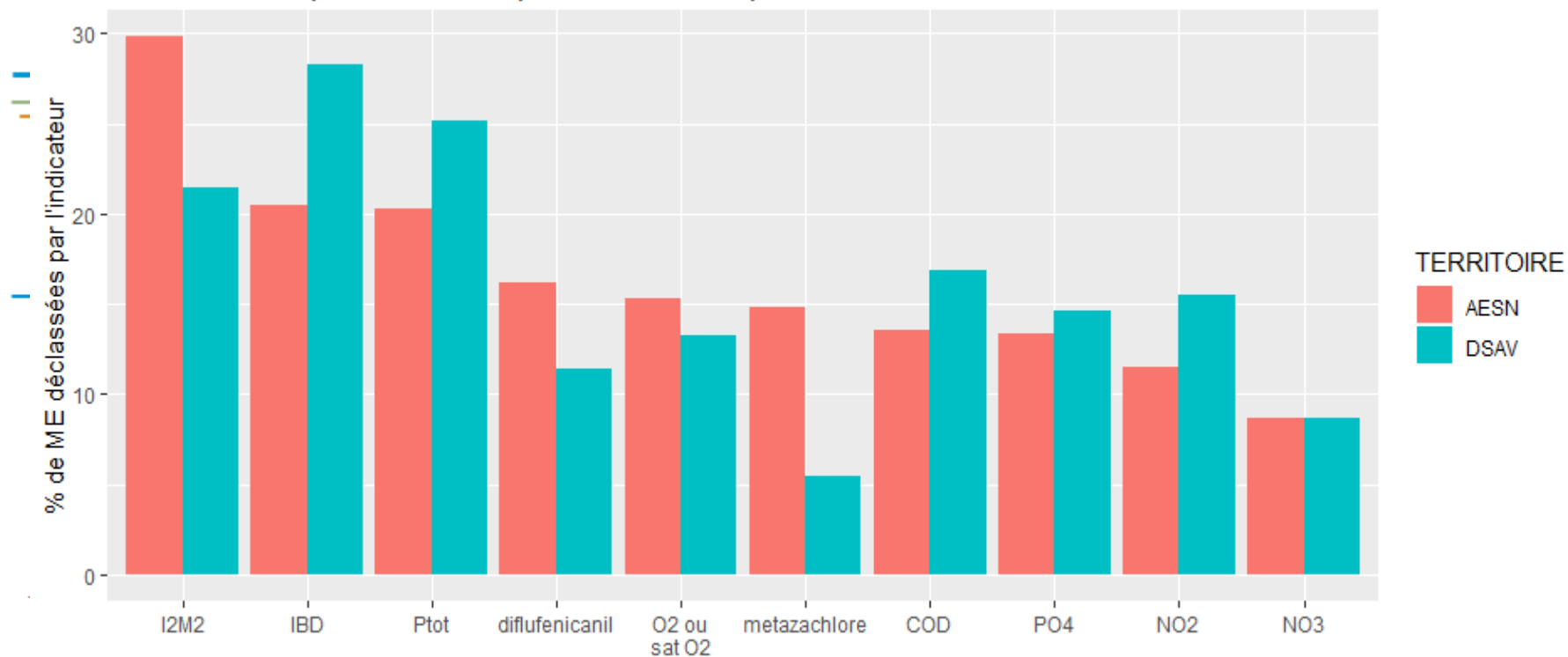
Etat écologique des masses d'eau superficielles sur le territoire Seine-aval



DTMSAv - Evolution de l'état écologique
depuis le SDAGE 2010-2015

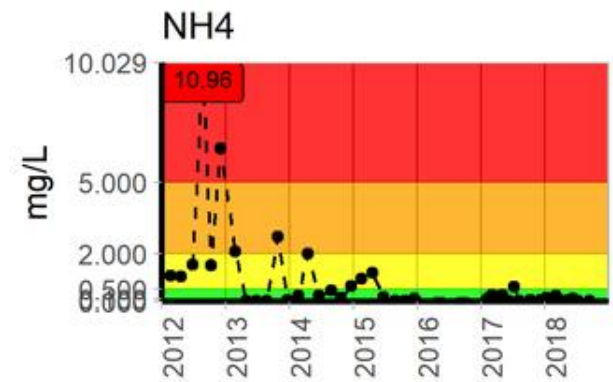
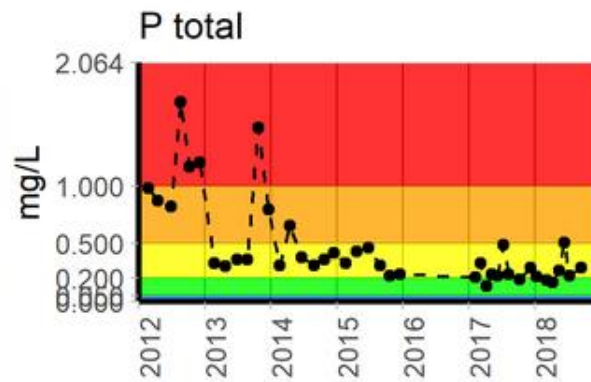
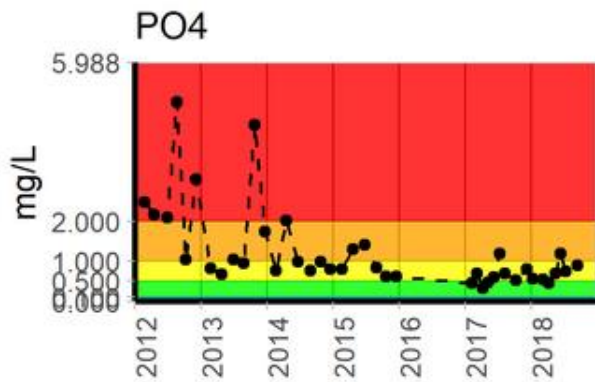
Paramètres déclassants principaux de l'état écologique sur le territoire Seine aval

EDL 2019 - 10 paramètres les plus déclassants pour les cours d'eau sur l'AESN et sur DSAV



Amélioration de l'état physico-chimique sur l'Eure amont

- Roguenette affluent de l'Eure
- Amélioration de l'assainissement du secteur notamment suppression de la STEP de Gasville-Oisème avec raccordement sur système d'assainissement de Chartres





eau
seine
NORMANDIE

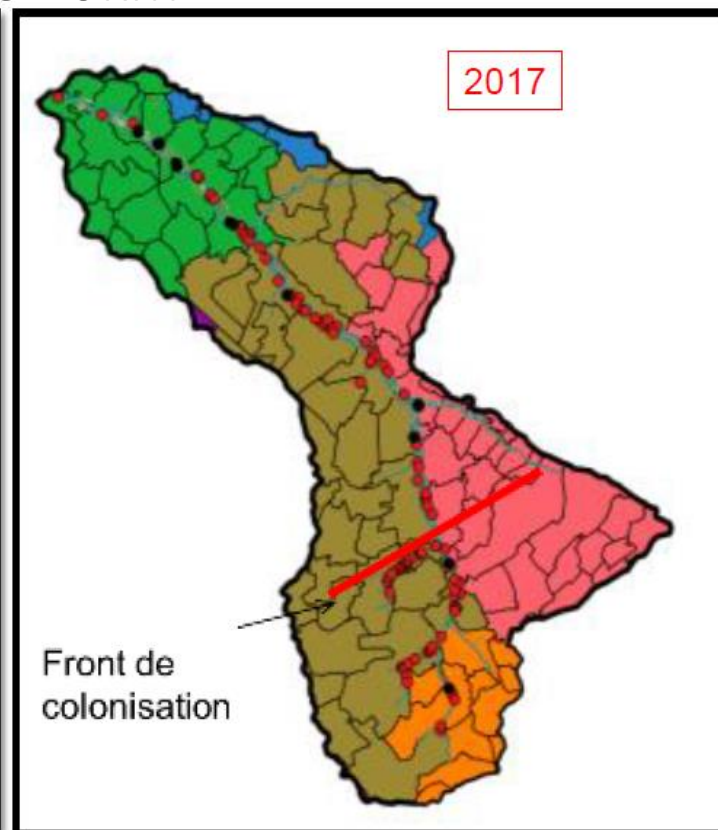
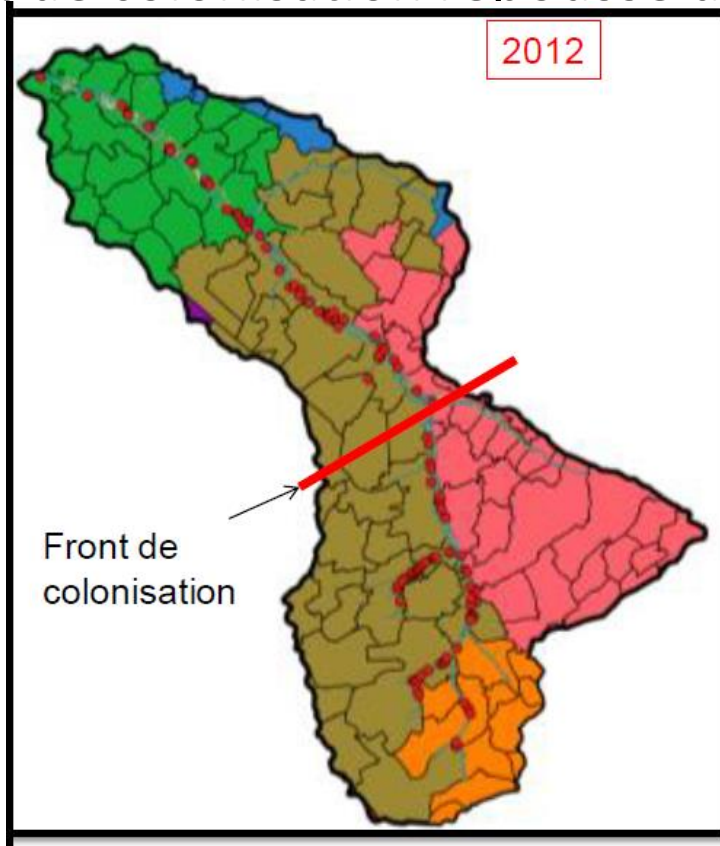
Amélioration de la continuité écologique sur la Bresle

UH Bresle – Bilan des actions RCE 2013-2017

Animation dédiée depuis 2012

15 ouvrages effacés

Front de colonisation repoussé de 10km

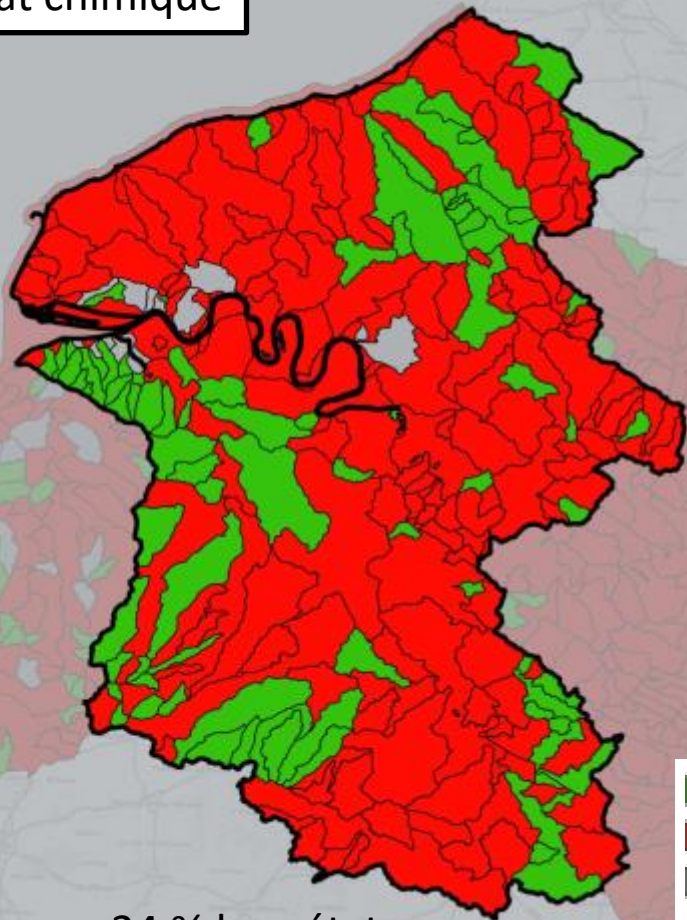


ENSEMBLE
DONNONS
VIE à L'eau

Agence de l'eau

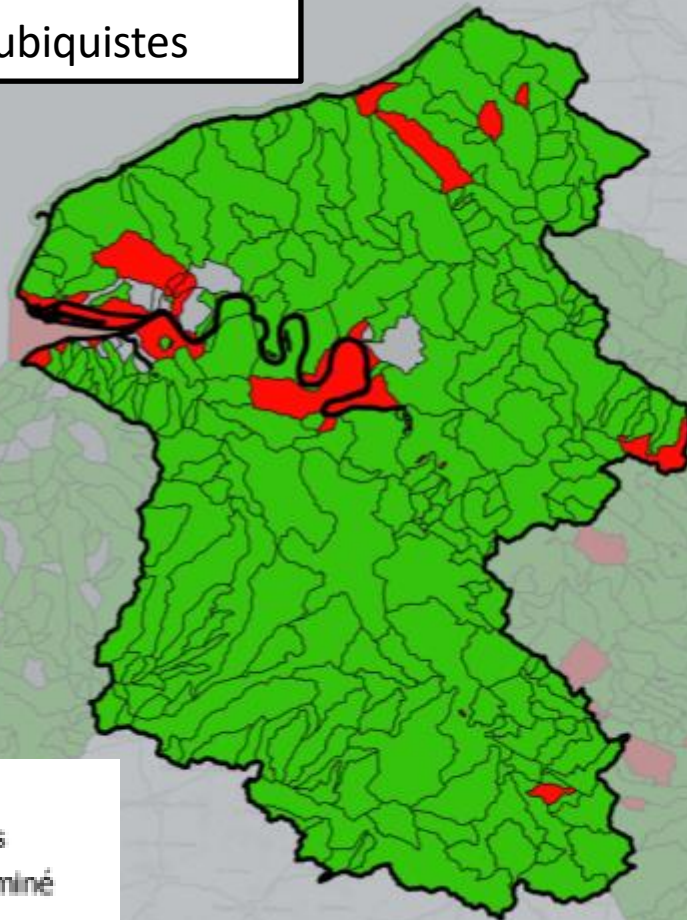
Etat chimique des masses d'eau superficielles sur le territoire Seine-aval

Etat chimique



24 % bon état

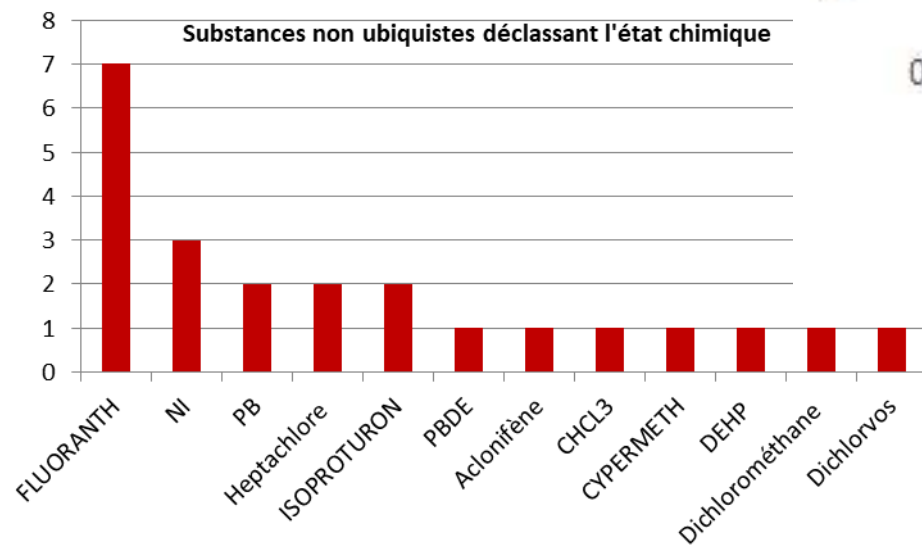
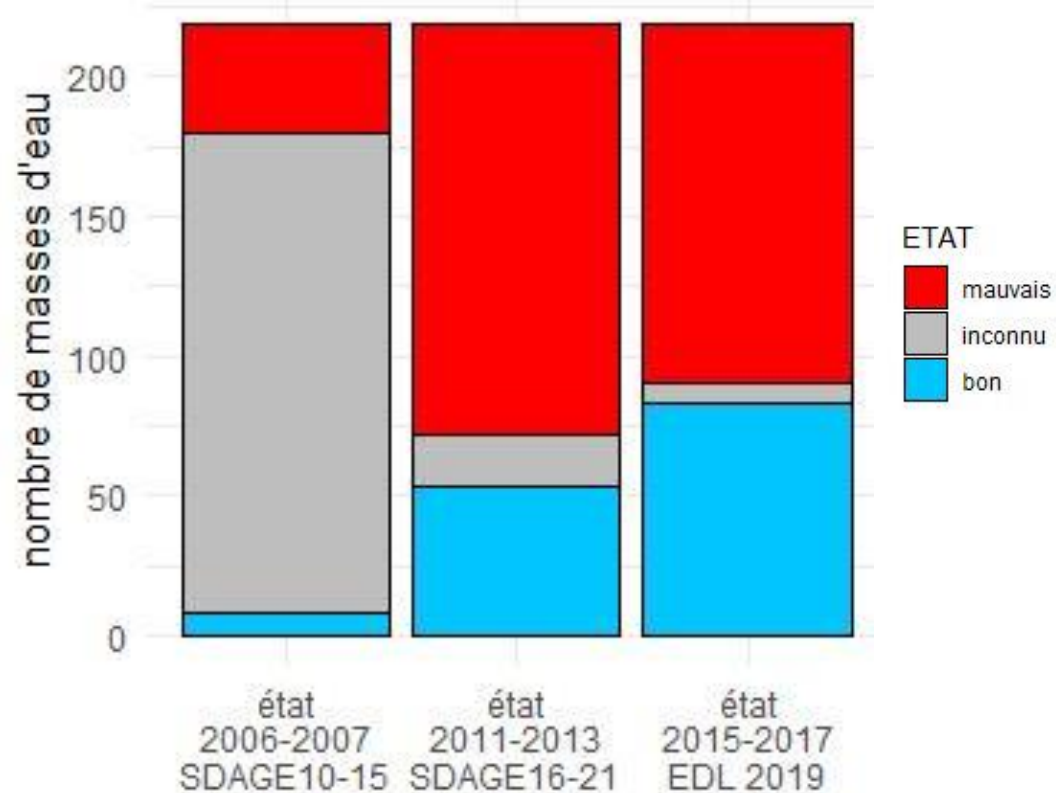
Etat chimique
sans
les substances
ubiquistes



92 % bon état



Evolution de l'état chimique sur les cours d'eau de Seine-aval depuis le SDAGE 2010-2015 (données 2006-2007)





eau
seine
NORMANDIE

Amélioration de l'état chimique des eaux en sortie du port du Havre

Aide de l'AESN pour la réduction des émissions des BTEX (benzène, toluène, xylène, éthylbenzène)

Rejet : bassin Théophile Ducrocq du port du Havre
→ La Manche (ME T03 : Estuaire seine Aval)



→ Mise en place d'un traitement par **ozonation catalytique supportée** permettant un rendement d'abattement de plus de **99,5%** sur l'ensemble des BTEX et une réduction significative (voire suppression) de l'écotoxicité de l'effluent.

→ Réduction des émissions de BTEX d'environ **1,6 t/an** au niveau du site.

ENSEMBLE
DONNONS
VIE à l'eau

Agence de l'eau



eau
seine
NORMANDIE

MERCI DE VOTRE ATTENTION

Questions ?

ENSEMBLE
DONNONS
vie à l'eau

Agence de l'eau