



Présentation du projet « Notre littoral pour demain » → Côte des Havres



Mercredi 25 mai 2016 (Caen)
Forum de l'eau - Agence de l'Eau Seine Normandie

Sommaire :

1. Risques côtiers sur le littoral Ouest-Manche
2. Origines du projet « Notre Littoral pour demain »
3. Grands axes du projet « Notre littoral pour demain »
4. Annexes



1. Risques côtiers sur le littoral Ouest-Manche

2. Origines du projet « Notre Littoral pour demain »
3. Grands axes du projet « Notre littoral pour demain »
4. Annexes



Risques côtiers sur le littoral Ouest-Manche (1/3)

REPERES (chiffres de la DREAL) :

- ❖ **Élévation du niveau de la Mer de la Manche** $\approx + 3$ mm/an ces dernières années
 - menace accrue des submersions marines et débordements des cours d'eau
 - phénomènes d'érosion dunaire et d'ensablement des havres
- ❖ **Infrastructures menacées à l'échelle du département :**
 - 18 000 constructions, dont 10 000 > 60 m² sont sous le niveau des plus hautes eaux marines (actuelles).
Coût de la délocalisation ≈ 5 milliards d'euros
 - 800 km de routes sont sous le niveau marin actuel.
Coût financier $\approx 1,5$ milliard d'euros



Risques côtiers sur le littoral Ouest-Manche (2/3)

Un territoire artificiellement protégé des intrusions marines :



Problème : le coût d'entretien des ouvrages de défense contre la mer, *confrontés à l'élévation du niveau marin et à une plus grande fréquence des tempêtes*, augmente chaque année, et devra être supporté par les EPCI à l'horizon 2018 (compétence GEMAPI).

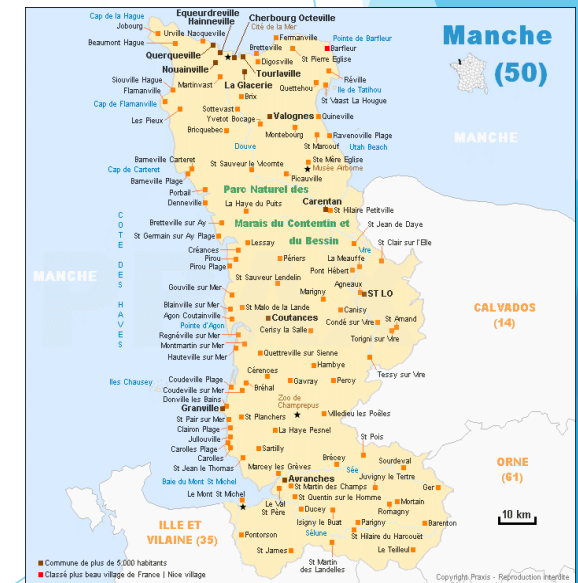
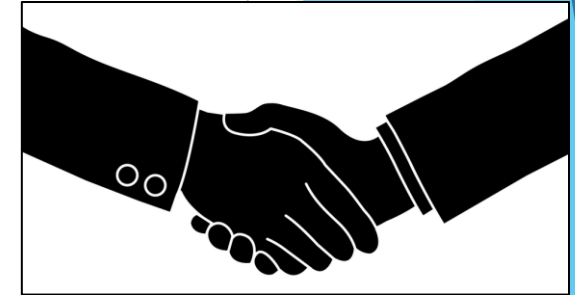


Risques côtiers sur le littoral Ouest-Manche (3/3)

→ Comment mutualiser les efforts face aux risques côtiers?

Questions :

- *Quelle gouvernance commune?*
- *Quelle(s) stratégie(s) adopter? L'adaptation / l'inaction / le renforcement des ouvrages de défense / la délocalisation / ... ?*
- *A quelle(s) échelle(s) de territoire?*
- *Pour quel horizon(s) temporel(s)?*



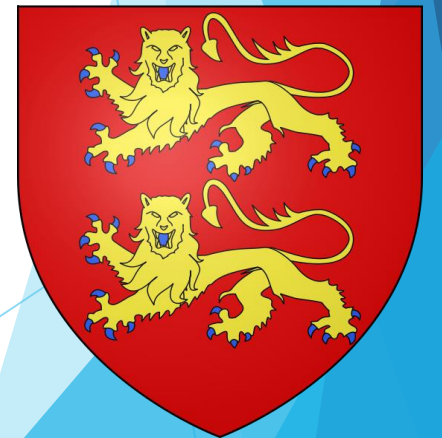
1. Risques côtiers sur le littoral Ouest-Manche
- 2. Origines du projet « Notre Littoral pour demain »**
3. Grands axes du projet « Notre littoral pour demain »
4. Annexes



L'appel à projets régional « Notre littoral pour demain »

1^{er} juillet 2014 → Lancement de l'Appel à projets de la Région Basse-Normandie pour une stratégie de gestion de la bande côtière.

- But : Informer et sensibiliser les habitants, élus et acteurs économiques du territoire aux conséquences du changement climatique, conséquences déjà amorcées sur le littoral bas-normand, afin que soient mises en œuvre de réelles stratégies d'adaptation à l'évolution du trait de côte.
- Perspectives : Anticipation, concertation, adaptation des activités humaines, voire relocalisation vers des zones sûres.



Réponse à l'appel à projets régional « Notre littoral pour demain »

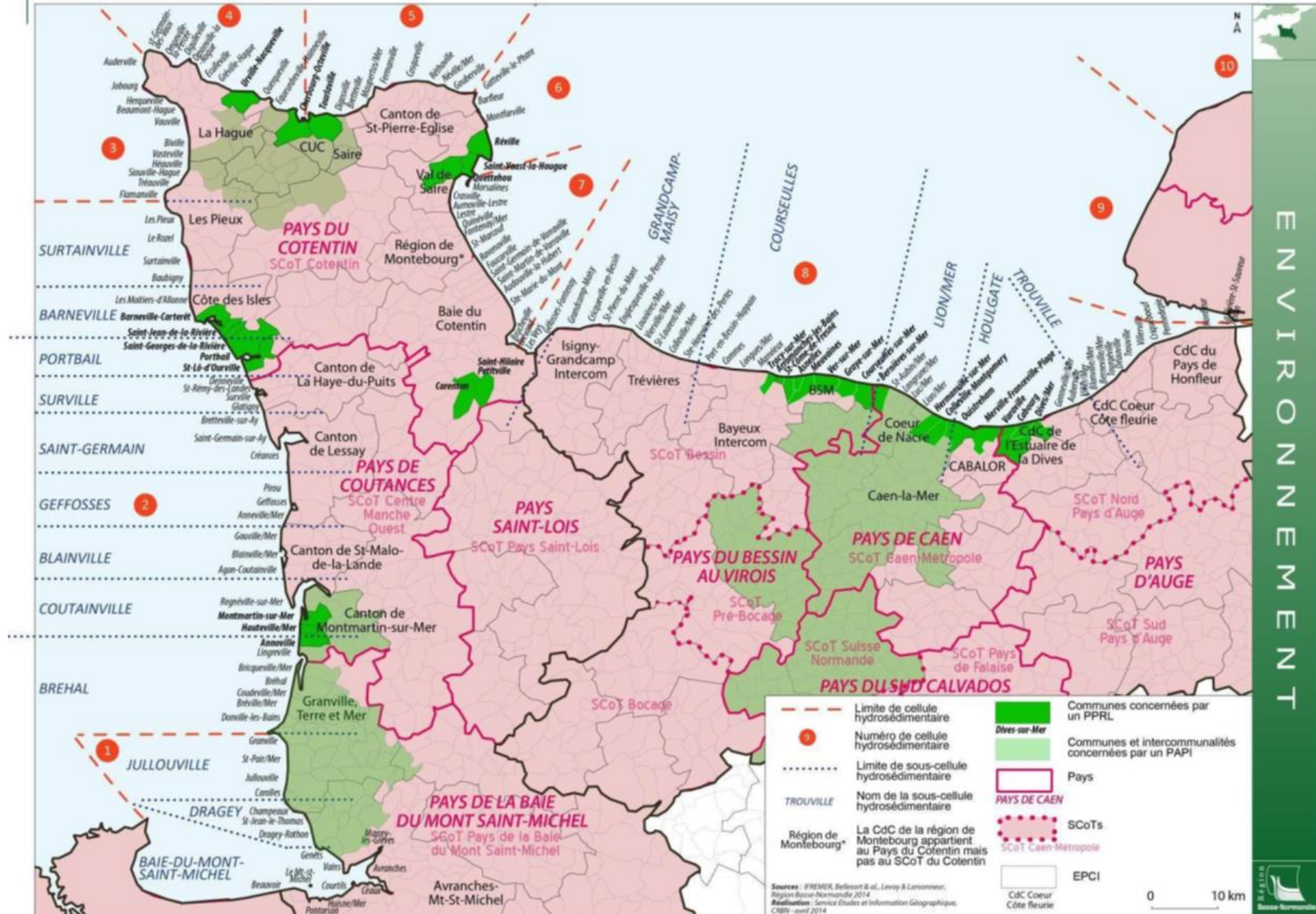
Septembre 2014 → Candidature du Syndicat mixte du Pays de Coutances (SMPC) à l'appel à projet régional.

Septembre 2015 → Candidatures de :

- la Communauté de communes des Pieux (2CP) jointe à la Communauté de communes de la Côte des Isles (3CI)
- la Communauté de communes de Granville Terre et Mer (GTM)

=> **partenariat** à l'échelle de la **même cellule hydrosédimentaire** .





Sources : IREMEX, Bellissent & al., Levey & Larssonneur, Région Basse-Normandie 2014
 Réalisation : Service Études et Information Géographique, CBNB - avril 2014

ENVIRONNEMENT

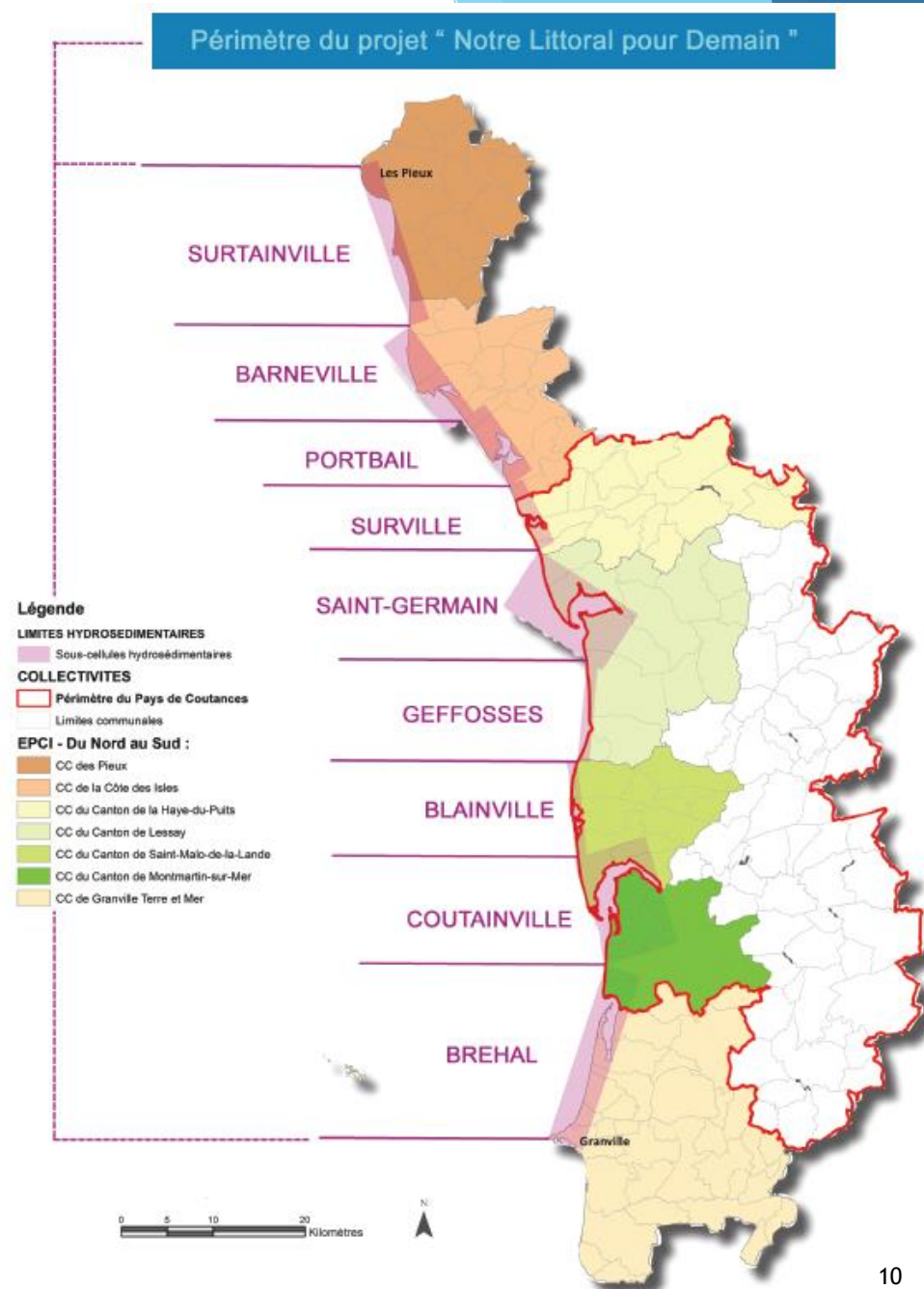
Périmètre du projet

Les raisons de ce partenariat :

- ✓ une même cellule hydro-sédimentaire* en partage (cf. carte de droite), allant du cap de Flamanville – situé près des Pieux – à la pointe du Roc – Granville
- ✓ une volonté affichée de mutualiser les efforts

Création d'un groupement de commandes :

- ❖ 1 coordonnateur du groupement (SMPC)
- ❖ 4 maîtres d'ouvrages (SMPC, CCP, 3CI, GTM)



1. Risques côtiers sur le littoral Ouest-Manche
2. Origines du projet « Notre Littoral pour demain »
- 3. Grands axes du projet « Notre littoral pour demain »**
4. Annexes

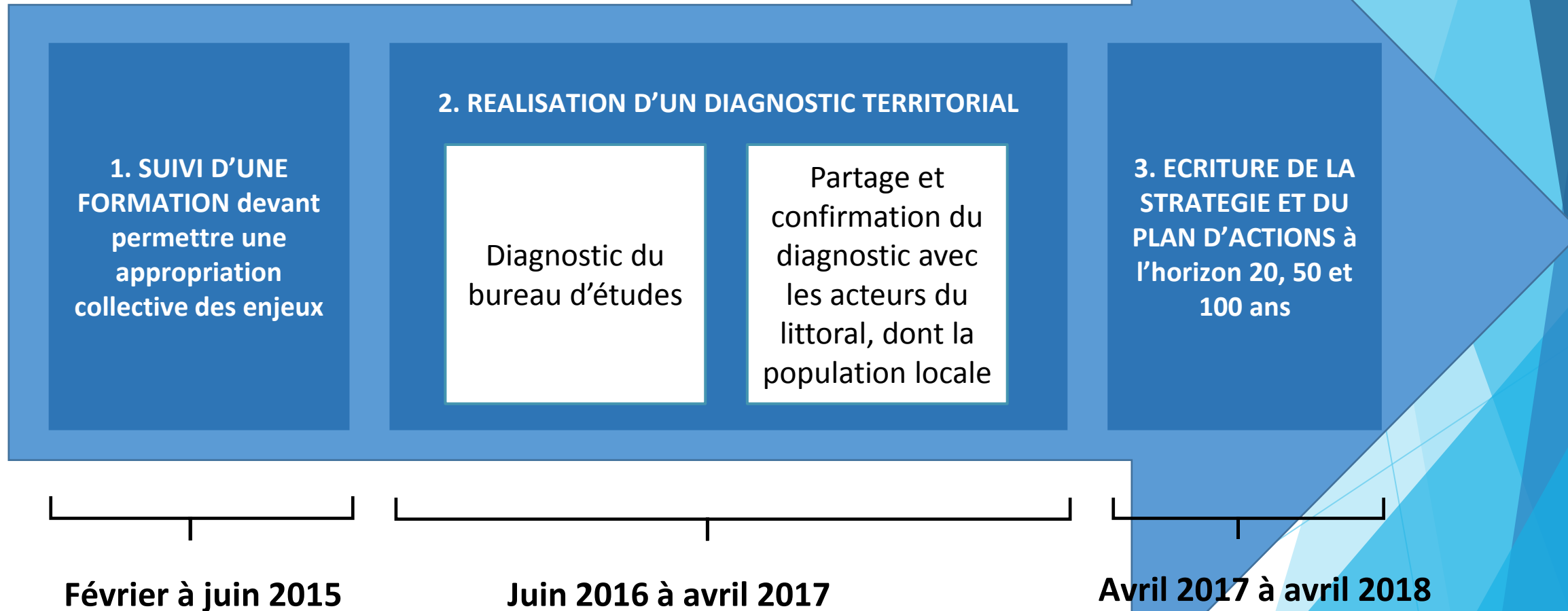


→ Objectif du projet « Notre littoral pour demain » :

***Anticiper** les conséquences du changement climatique sur notre littoral, d'ici 20, 50 et 100 ans, **en s'interrogeant** sur les risques, les choix de développement des territoires littoraux et rétro-littoraux, les attentes des populations, et **en élaborant** collectivement une **stratégie de gestion durable de la bande côtière**.*

« Notre littoral pour demain »

Les **3 phases** du projet :





Missions du bureau d'études

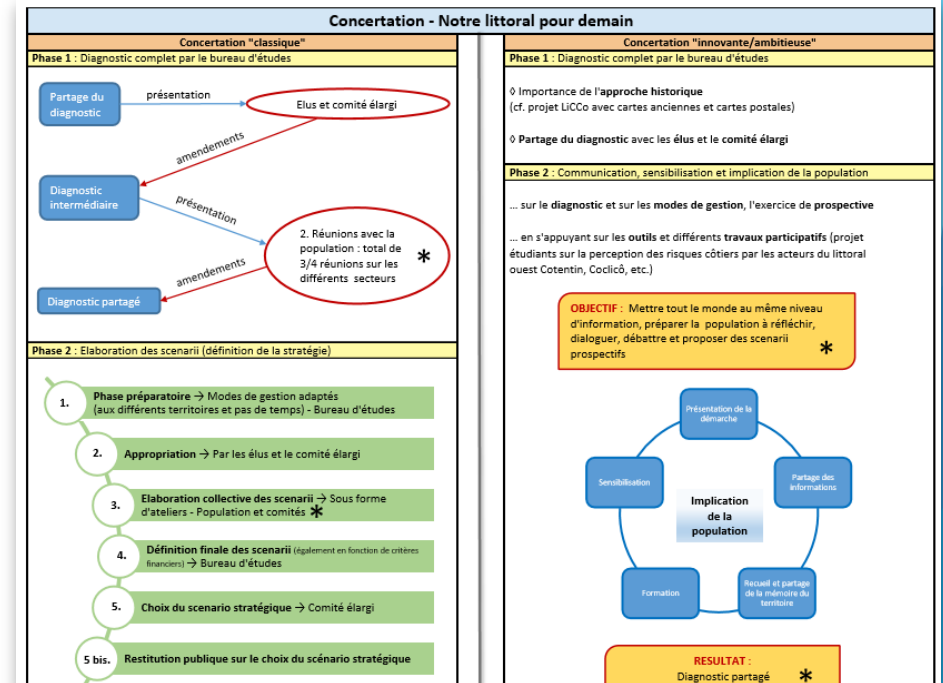
- ✓ Apporter un appui méthodologique pour l'organisation de la démarche,
- ✓ Analyser le territoire pour l'élaboration d'un diagnostic partagé,
- ✓ Favoriser la co-construction de scenarii visant à définir une stratégie et un plan d'actions
- ✓ Formuler des préconisations en matière de concertation, avec la population, les élus et les parties prenantes
- ✓ Durée: juin 2016 à avril 2018

Une concertation la plus large possible

→ voulue par les élus et dont les modalités seront mises en œuvre par le bureau d'études



→ **Choix d'une concertation élargie par le COPIL du 7 janvier 2016**
(aperçu du document de travail)



Partenariat avec un groupe d'étudiants

- ❑ Le projet étudiants « **Quelle perception des risques par les acteurs du littoral ouest Cotentin? »**
- ❑ Un projet **coordonné par l'IRD2** (Institut Régional du Développement Durable)
- ❑ Avec 44 étudiants, issus de :
 - **l'IUT d'Alençon** (DUT Carrières Sociales Gestion Urbaine)
 - **Sciences-po Rennes** (Antenne Développement Durable de Caen)
- ❑ Pour une étude délivrant :
 - ✓ une **analyse sociologique** de la perception des risques par les acteurs locaux
 - ✓ des **préconisations en matière de concertation** (gouvernance locale et boîte à outils adaptée)

... après 63 entretiens et diverses actions de sensibilisation effectués du 25 au 29 janvier 2016.
- ❑ **Restitution** devant le COPIL le 24 mai 2016





Merci pour votre attention et votre participation

1. Risques côtiers sur le littoral Ouest-Manche
2. Origines du projet « Notre Littoral pour demain »
3. Grands axes du projet « Notre littoral pour demain »
- 4. Annexes**

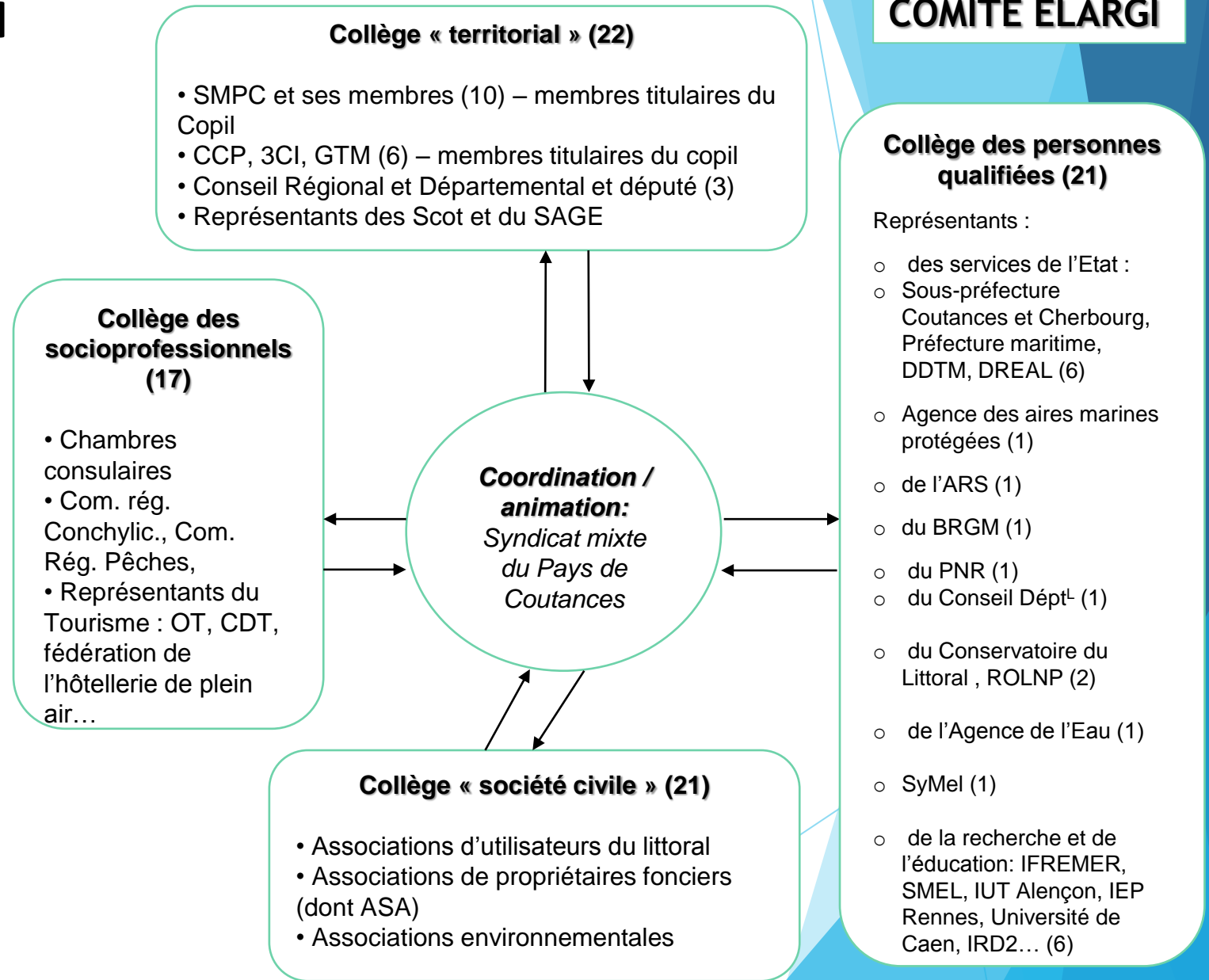


COPIL et Comité élargi

Composition du COPIL

(17 membres titulaires) :

- SMPC → 2 représentants titulaires et 1 suppléant.
- CC de Granville Terre et Mer, Montmartin-sur-Mer, Saint-Malo-de-la-Lande, Lessay, La Haye-du-Puits, la Côte des Isles et des Pieux → 2 représentants titulaires et 1 suppléant par CC.
- Région Normandie → 1 représentant titulaire et 1 suppléant (non encore désignés).



* Cellule hydrosédimentaire, définition

« Une **cellule hydro-sédimentaire** est une **portion de littoral** présentant une **zone-source en amont** où l'on constate une **érosion**, et une **zone-puits en aval** où l'on constate une **accrétion**. Une cellule hydro-sédimentaire a un **fonctionnement sédimentaire relativement autonome** par rapport aux portions voisines. Ses **limites** sont soit des **ouvrages maritimes**, soit des **obstacles naturels importants** qui bloquent ou modifient la **dérive littorale**. La microcellule est un **sous ensemble de la cellule**, dont les limites sont de même nature, à la différence qu'elles impactent moins fortement la **dérive littorale** que les limites des cellules »
(Stéphane Costa, Professeur au LETG Caen GEOPHEN – interview IRD2).

Etudes déjà menées sur le littoral Ouest-Manche (1/3)



➤ 2005-2008 : **Projet « Côte des Havres »** - AAP national **GIZC**, *Gestion Intégrée des Zones Côtières*

Objectif : Trouver des outils et méthodes qui permettent de régler les conflits d'usage et les difficultés de gestion sur la Côte des Havres.

→ Côte confrontée aux phénomènes d'érosion, à l'ensablement des havres, au durcissement des normes régissant les activités conchylicoles et les eaux de baignade, à l'urbanisation importante (stations balnéaires), etc.

Portage : Pays de Coutances et Communautés de communes de la Côte des Isles, d'Entre Plage et Bocage et Des Delles.



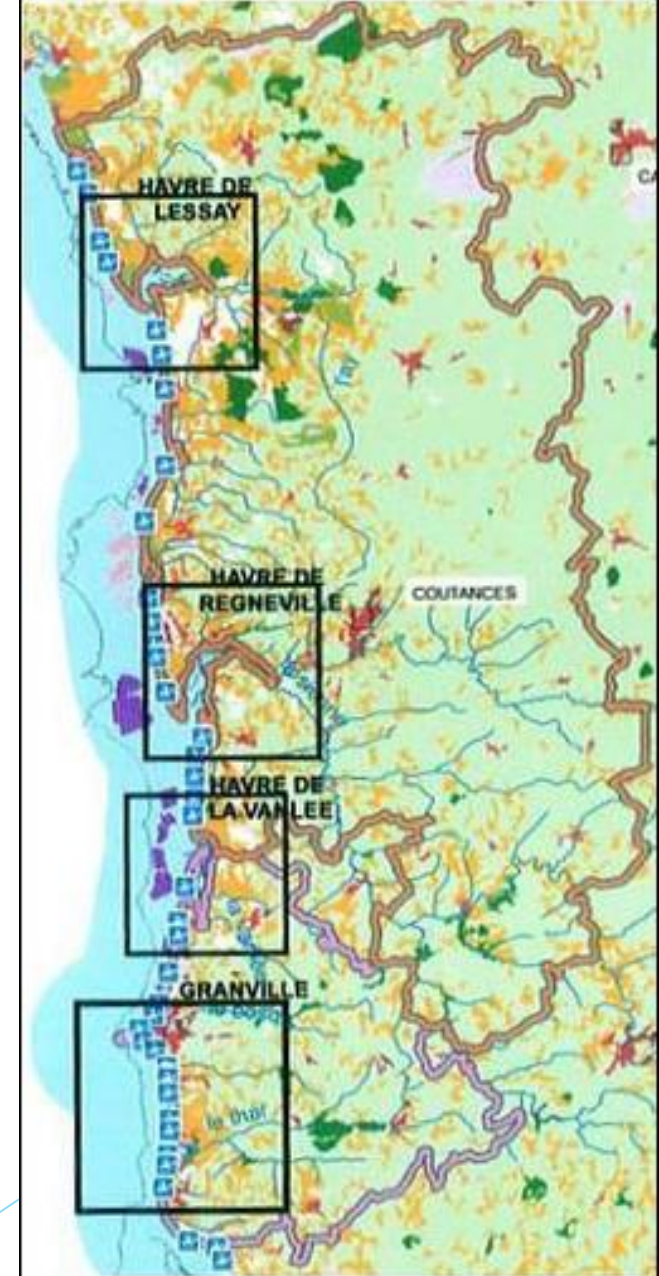
Etudes déjà menées sur le littoral Ouest-Manche (2/3)

➤ 2006-2009 : Projet européen Life **MARECLEAN**

Objectif : Prévenir les risques de pollutions microbiologiques des eaux du littoral Ouest-Manche, pour maintenir la baignade, la conchyliculture et la pêche.

Portage : SMBCG (Syndicat Mixte des Bassins versants des Côtiers Granvillais)

Territoire d'étude : Partenariat entre le SMBCG et le Pays de Coutances pour étudier quatre sites pilotes autour du havre de Lessay, du havre de Regnéville, du havre de la Vanlée et de Granville.



Territoire du projet

- Pays de Coutances **PC**
- + Bassins Versants des Côtiers Granvillais **CG**

Etudes déjà menées sur le littoral Ouest-Manche (3/3)

- 2011-2014 : **LiCCo** (*Littoraux et Changements Côtiers*, Projet partenarial transmanche visant à accompagner les populations côtières face au changement climatique) → Site pilote du havre de la Sienne.

Objectif : En appui du projet SURCOTE – programme LITEAU III (« Subir, réagir, et s’adapter aux changements globaux : l’exemple de la côte des havres »),

→ Sensibiliser les acteurs aux phénomènes d’érosion côtière, de submersion marine et d’inondation, au sein des territoires littoraux et rétro-littoraux, pour :

Davantage anticiper les conséquences du changement climatique (impacts sur la biodiversité, les infrastructures, la conchyliculture, le tourisme, l’agriculture en prés salés...).



Havre de Regnéville – embouchure de la Sienne

Territoire d’étude : Site pilote du havre de la Sienne, à proximité de Coutances.

Etudes en cours sur le littoral

Ouest-Manche : Le projet de SAGE

- **Projet de SAGE** (Schéma d'Aménagement et de Gestion des Eaux) « **Sienne, Soules et Ouest Cotentin** », à cheval sur les Pays du Cotentin, de Coutances et de la Baie du Mont-Saint-Michel

Travailler à l'échelle d'une unité hydrographique (prise en compte des eaux superficielles et de leur bassin versant), pour :

- ✓ Restaurer les cours d'eau,
- ✓ Rétablir leur continuité écologique,
- ✓ Capturer les eaux souterraines (alimentation en eau potable),
- ✓ Réduire les substances dangereuses (pour le milieu aquatique),
- ✓ Assainir les collectivités et industries.

