



**eau
seine
NORMANDIE**
Agence de l'eau ÉTABLISSEMENT PUBLIC DE L'ÉTAT

L'agence de l'eau accompagne les maîtres d'ouvrage dans la conception d'aménagements respectueux du cycle naturel de l'eau.

Parc d'activités peut aussi rimer avec biodiversité et une gestion plus naturelle des eaux pluviales

Porteur de projet : **SORGEM**

Cet aménagement urbain correspond à la création de la ZAC Val Vert Croix Blanche. Le projet est porté par la société d'économie mixte SORGEM pour le compte de Cœur d'Essonne Agglomération.

Le projet concerne l'aménagement de la partie Est localisée exclusivement sur la commune du Plessis-Pâté (91).

L'agence de l'eau a distingué ce projet de gestion à la source des eaux pluviales d'une surface de 5,12 ha, suite à un appel à projets "démonstrateurs" de conception intégrée de nouveaux aménagements.

Ce projet, basé sur une étude de sol complète et une note détaillée sur la gestion des pluies courantes, démontre que les eaux pluviales des espaces publics peuvent être gérées par alimentation diffuse d'espaces d'infiltration.

Les ouvrages d'infiltration envisagés sont multiples et participent à la création de biodiversité dans un espace urbain : noues, fossés, bassin d'infiltration engazonnés et recouverts de prairies fleuries, zones de lagunage.



Création de la ZAC
Val Vert Croix Blanche
à Plessis-Pâté (91)

Parc d'activités économiques Val Vert Croix Blanche



ÉTABLISSEMENT PUBLIC DE L'ÉTAT

**eau
seine
NORMANDIE**

VOS INTERLOCUTEURS

SIÈGE

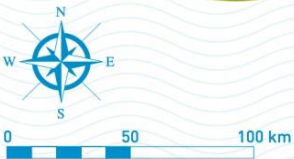
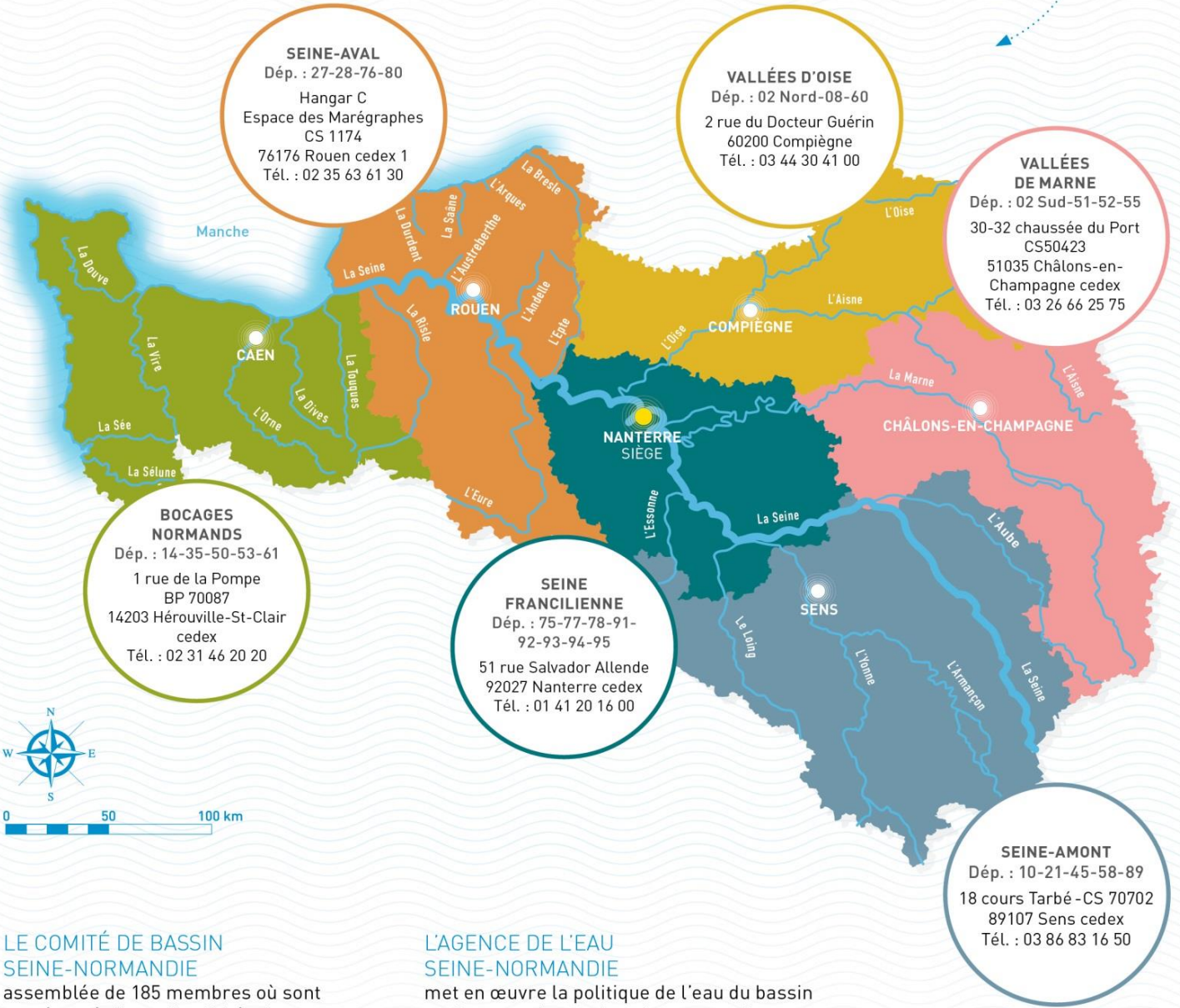
51, rue Salvador Allende
92027 Nanterre Cedex
Tél. : 01 41 20 16 00
seinenormandie.communication@aesn.fr

DIRECTIONS TERRITORIALES

L'organisation de l'agence de l'eau par directions territoriales favorise une intervention adaptée aux besoins spécifiques de chaque territoire.



Février 2019-AESN/Service communication



LE COMITÉ DE BASSIN SEINE-NORMANDIE
assemblée de 185 membres où sont représentés les collectivités, les usagers de l'eau (agriculteurs, industriels, consommateurs, pêcheurs, associations de protection de l'environnement...) et l'État, ce « parlement de l'eau » définit les grandes orientations de la politique de l'eau sur le bassin.

L'AGENCE DE L'EAU SEINE-NORMANDIE
met en œuvre la politique de l'eau du bassin en finançant les projets des acteurs locaux, grâce à des redevances perçues auprès de l'ensemble des usagers. Ces projets contribuent à améliorer la qualité des ressources en eau, des rivières et des milieux aquatiques.

**ENSEMBLE
DONNONS
vie à l'eau**
Agence de l'eau

RESTONS CONNECTÉS SUR

eau-seine-normandie.fr



@seine_normandie