

UNITÉ HYDROGRAPHIQUE BASSEE VOULZIE

RIF.1



102 760 habitants

484 Km de masses d'eau
« cours d'eau »

1 711 km²

Le territoire s'étend en milieu rural sur 1700 km² autour de la Seine, entre les confluences de l'Aube et de l'Yonne. La Seine y est de bonne qualité, assez pour être classée en masse d'eau naturelle malgré la navigation. L'Ardusson est de bonne qualité mais on note des problèmes de phosphore sur la Noxe. Les affluents de Seine-et-Marne, nettement plus dégradés, sont contaminés par l'activité agricole (nitrates). Des pesticides sont présents sur cette UH et déclassent 1/3 des masses d'eau. Les efforts concernant les systèmes d'assainissement (dispositifs de traitement obsolètes, dysfonctionnement des réseaux) devront être poursuivis par les petites collectivités qui impactent le chevelu.

L'hydromorphologie des rivières est perturbée par les rectifications et aménagements (barrages, moulins, gravières), parfois très anciens. D'autres sont à venir, tels que les projets de mise à grand gabarit entre Bray-sur-Seine et Nogent-sur-Seine et les ouvrages de ralentissement des crues de la Seine.

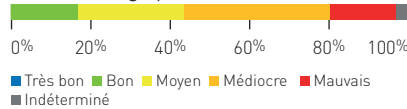
Une vigilance est nécessaire sur des zones industrielles présentes ou en extension pour limiter les surfaces imperméabilisées, ainsi que sur l'exploitation de granulats. Les enjeux de ce territoire qui s'organisent autour d'une plaine alluviale exceptionnelle sont :

- la protection et la restauration de milieux aquatiques et de zones humides d'intérêt national,
- la préservation de prairies inondables naturelles et la lutte contre les inondations à l'aval de l'UH.

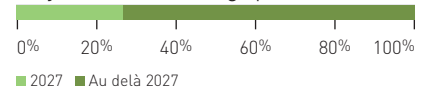
La masse d'eau alluviale de la Bassée est à préserver pour les besoins futurs en AEP. La masse d'eau souterraine du Champigny est une ressource pour l'AEP à restaurer en qualité et quantité. Plusieurs plans d'actions sont déjà en place sur les aires d'alimentation des captages.

Masse d'eau	
Rivières et canaux	30
Lac	0
Transitions	0
Côtières	0
Souterraines	4

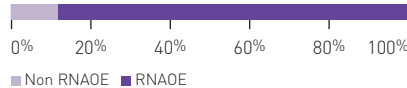
État écologique ESU



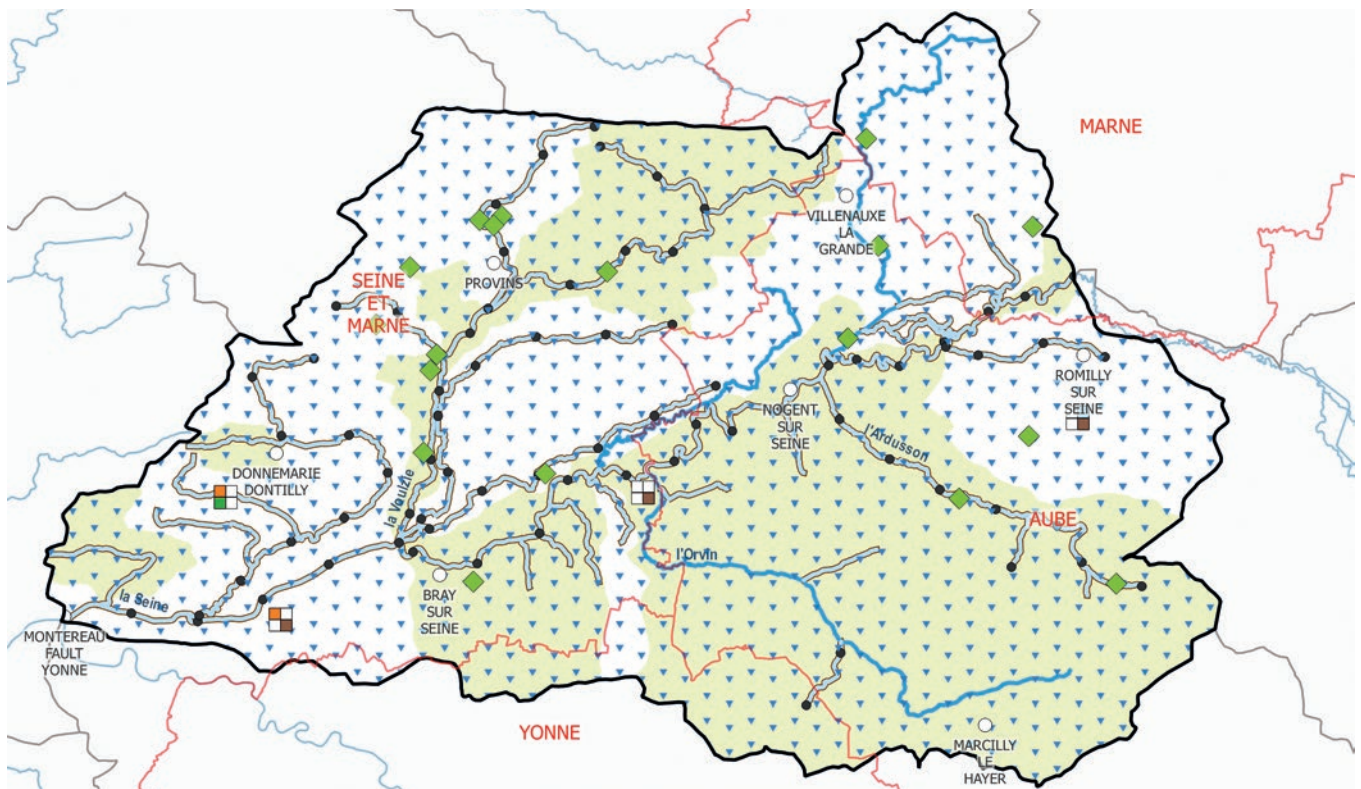
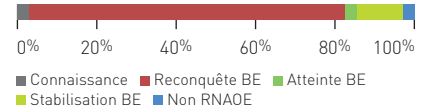
Objectif état écologique ESU



ME en RNAOE



Ambitions ME



UNITÉ HYDROGRAPHIQUE
BASSEE VOULZIE
RIF.1

MESURE	NOM DE LA MESURE	ME%	SO	C	μ	E
Réduction des pollutions des collectivités						
ASS0101	Assainissement - Etude globale et schéma directeur	3				
ASS0201	Réaliser des travaux d'amélioration de la gestion et du traitement des eaux pluviales	3				
ASS0302	Réhabilitation d'un réseau hors Directive ERU	3				
ASS0402	Reconstruction ou création d'une nouvelle STEP Hors Directive ERU	3				
ASS0502	Equiper d'une STEP Hors Directive ERU	3				
Réduction des pollutions des industries						
IND12	Mesures de réduction des substances dangereuses	6				
IND13	Mesures de réduction de pollution hors substances dangereuses	3				
Réduction des pollutions agricoles						
AGR0101	Agriculture - Etude globale et schéma directeur	3				
AGR0201	Limitation des transferts de fertilisants dans le cadre de la Directive nitrates	6				
AGR0301	Limitation des apports de fertilisants dans le cadre de la Directive nitrates	18				
AGR0302	Limitation des apports de fertilisants au-delà de la Directive nitrates	32				
AGR0303	Limitation des apports de pesticides	44				
AGR0401	Mettre en place des pratiques pérennes à faible utilisation d'intrants	47				
AGR0503	Elaboration d'un programme d'action AAC	9				
Protection et restauration des milieux						
MIA02	Mesures de restauration hydromorphologique de cours d'eau	79				
MIA03	Mesures de restauration de la continuité écologique	38				
MIA14	Mesures de gestion des zones humides	32				
Gestion de la ressource en eau						
RES0101	Ressource - Etude globale et schéma directeur	3				
RES02	Mesures d'économie d'eau dans les secteurs agricole, domestique, industriel et artisanal	47				
RES03	Mettre en place des règles de partage de la ressource	15				