

UNITÉ HYDROGRAPHIQUE MORINS

RIF.8



136 651 habitants

563 Km de masses d'eau « cours d'eau »

1 828 km²

Ce territoire est à dominante rurale, les activités agricoles, associées à un fort drainage sont à l'origine de la contamination par les nitrates et très marquées par les pesticides. L'érosion des sols agricoles est prégnante. L'étalement urbain dans les vallées est en progression. L'obsolescence et les insuffisances capacitaires des systèmes d'assainissement sont à l'origine des rejets d'eaux usées par temps de pluie, chargées en phosphore. Cette situation peut être sensible en période d'étiage.

Les cours d'eau principaux (Petit et Grand Morin, Aubetin) sont de bonne qualité physico-chimique. Les affluents sont de qualité très hétérogènes : certains sont plutôt déclassés sur la qualité physico-chimique et d'autres sur l'indice invertébré. Les nombreux aménagements hydrauliques entraînent une surélévation des cours d'eau, une modification de leur cours naturel, ainsi que des problèmes de

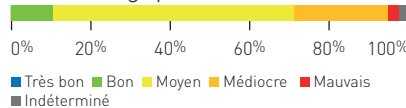
franchissabilité pour les poissons. L'Aubetin présente des rectifications et une uniformisation de son profil. Les zones humides sont nombreuses sur le territoire en tête de bassin mais aussi dans les vallées. Elles ont un intérêt majeur pour l'atteinte des objectifs écologiques et pour la gestion quantitative et qualitative de la ressource en eau. Le système hydrologique est complexe, composé de plusieurs nappes aquifères plus ou moins interdépendantes. Les eaux souterraines et de surface sont étroitement liées.

La partie Est du territoire Seine et Marnais a fait l'objet d'études des aires d'alimentation des captages dont les plans d'actions, principalement tournés vers les pratiques agricoles, sont mis en application en 2020.

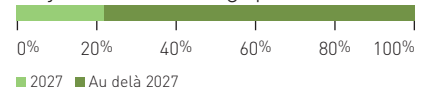
La plupart des cours d'eau sont déclassés par les pesticides, certains étant fortement contaminés (Aubetin, Grand et Petit Morin, ru de Bonneval....).

Masse d'eau	
Rivières et canaux	41
Lac	0
Transitions	0
Côtières	0
Souterraines	2

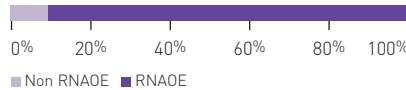
État écologique ESU



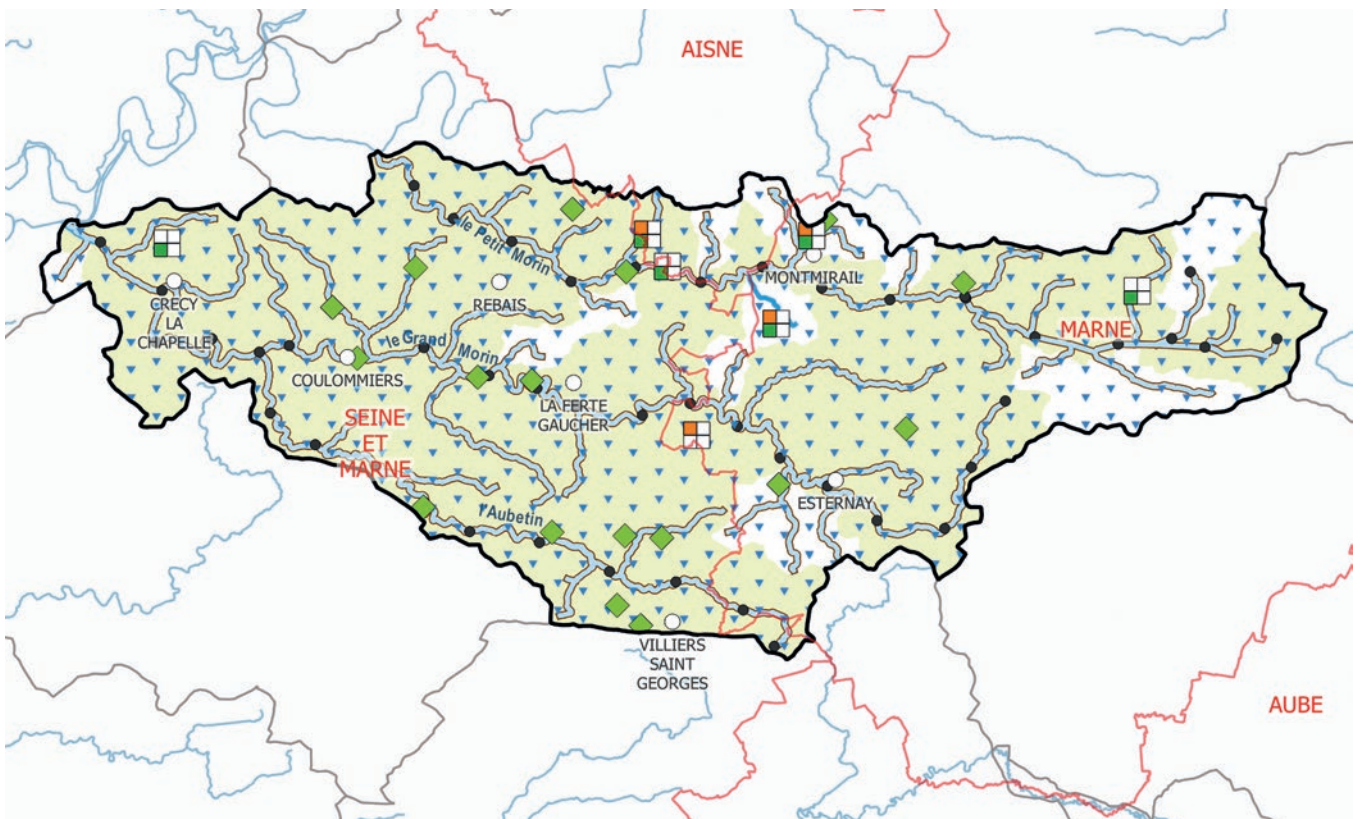
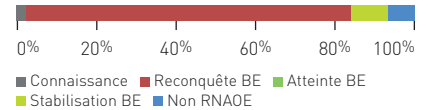
Objectif état écologique ESU



ME en RNAOE



Ambitions ME



**UNITÉ HYDROGRAPHIQUE
MORINS**
RIF.8

MESURE	NOM DE LA MESURE	ME%	SO	C	μ	E
Réduction des pollutions des collectivités						
ASS0302	Réhabilitation d'un réseau hors Directive ERU	7				
ASS0502	Equipped d'une STEP Hors Directive ERU	2				
ASS13	Nouveau système d'assainissement ou amélioration du système d'assainissement	7				
Réduction des pollutions agricoles						
AGR0101	Agriculture - Etude globale et schéma directeur	2				
AGR0201	Limitation des transferts de fertilisants dans le cadre de la Directive nitrates	12				
AGR0202	Limitation des transferts de fertilisants au-delà de la Directive nitrates	2				
AGR0301	Limitation des apports de fertilisants dans le cadre de la Directive nitrates	16				
AGR0302	Limitation des apports de fertilisants au-delà de la Directive nitrates	33				
AGR0303	Limitation des apports de pesticides	40				
AGR0401	Mettre en place des pratiques pérennes à faible utilisation d'intrants	40				
AGR0503	Elaboration d'un programme d'action AAC	5				
AGR0603	Elaboration d'un programme d'action Erosion	14				
Protection et restauration des milieux						
MIA0101	Milieux aquatiques - Etude globale et schéma directeur	5				
MIA02	Mesures de restauration hydromorphologique de cours d'eau	91				
MIA03	Mesures de restauration de la continuité écologique	14				
MIA14	Mesures de gestion des zones humides	23				
Gestion de la ressource en eau						
RES02	Mesures d'économie d'eau dans les secteurs agricole, domestique, industriel et artisanal	9				
RES03	Mettre en place des règles de partage de la ressource	7				